

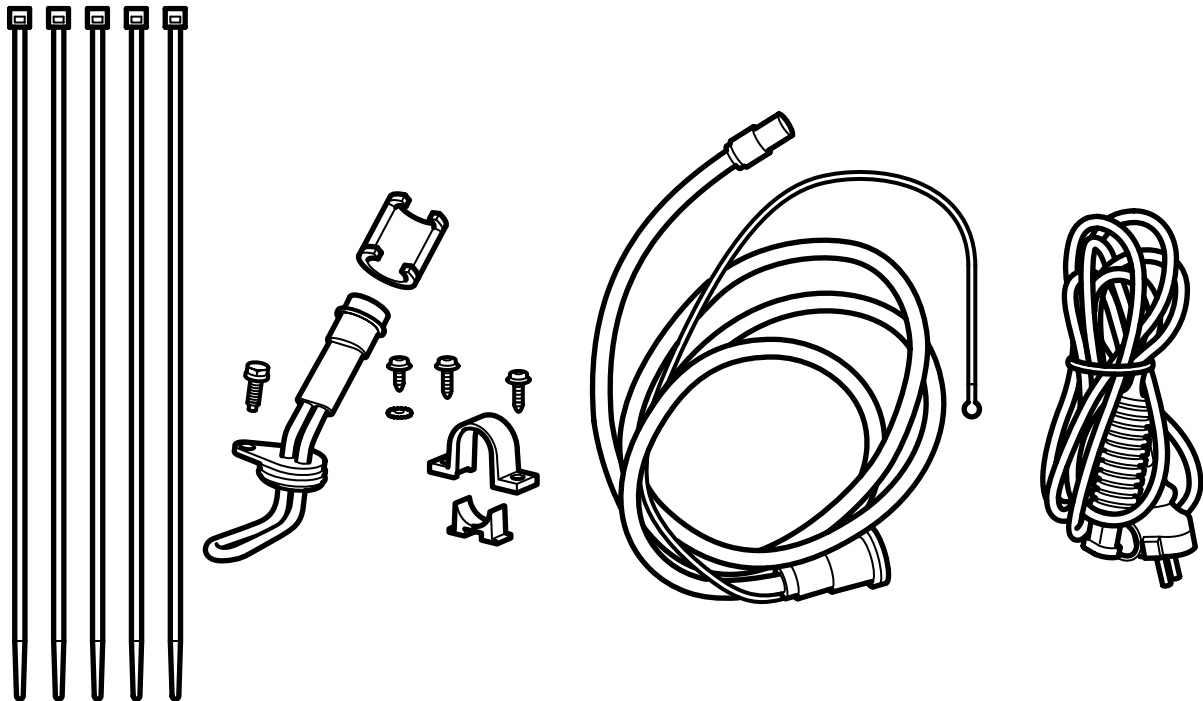


**MONTERINGSANVISNING · INSTALLATION INSTRUCTIONS
MONTAGEANLEITUNG · INSTRUCTIONS DE MONTAGE**

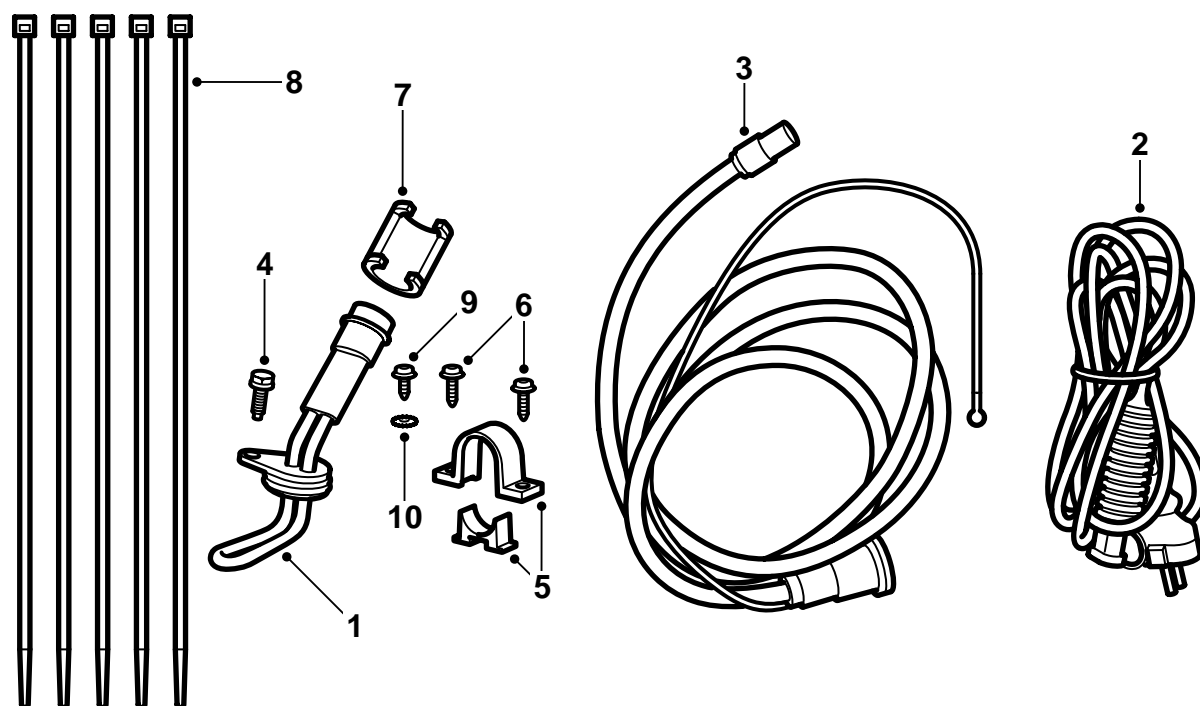
Saab 9-3 B207 M03-

Motorverwarmer

Accessories Part No.	Group	Date	Instruction Part No.	Replaces
32 032 697	9:87-34	Jan 06	12 788 900	12 788 900 Mar 04

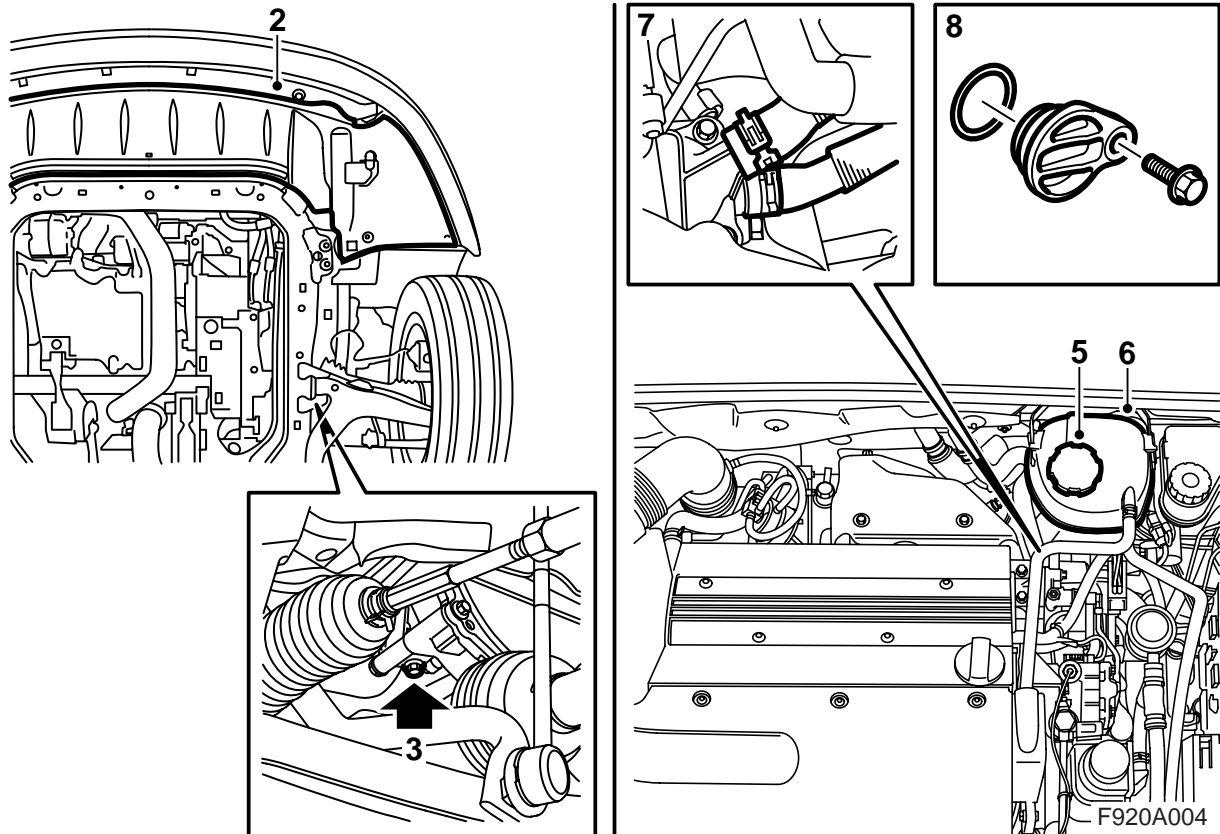


F920A040



F920A003

- 1 Verwarmingselement
- 2 Verlengkabel
- 3 Contact met toevoerkabel
- 4 Bout, M6x16
- 5 Houder
- 6 Bout (2 st.)
- 7 Borgclip
- 8 Kabelbinder (5 st.)
- 9 Bout
- 10 Tandring



- 1 Breng de auto omhoog.
- 2 Demonteer de luchtafbuigplaat, koppel de verbinder van de bumper los en demonteer deze van de houder op de luchtafbuigplaat.
Modellen met koplampsproeiers: Haak de slang van de luchtafbuigplaat af.
- 3 Zet een opvangbak onder de motor, open de aftapplug aan de onderzijde van de koelvloeistofpomp en laat de koelvloeistof aflopen.
- 4 Breng de auto omlaag.
- 5 Verwijder de dop van het expansiereservoir.
- 6 Haak het expansiereservoir los en haal het opzij.
- 7 Demonteer de koelvloeistofslang, die is aangesloten tussen het thermostaathuis en het expansiereservoir, van de aansluiting in het deksel van het thermostaathuis. Demonteer ook de koelvloeistofslang, die recht onder de vorige is aangesloten.
- 8 Demonteer het deksel onder de aansluitingen voor de koelvloeistofslangen die eerder zijn gedemonteerd.

- 9 Smeer de O-ring van de motorverwarmer met zuurvrije vaseline. Breng de verwarmer in het thermostaathuis en monteer deze in combinatie met de bout uit de set.

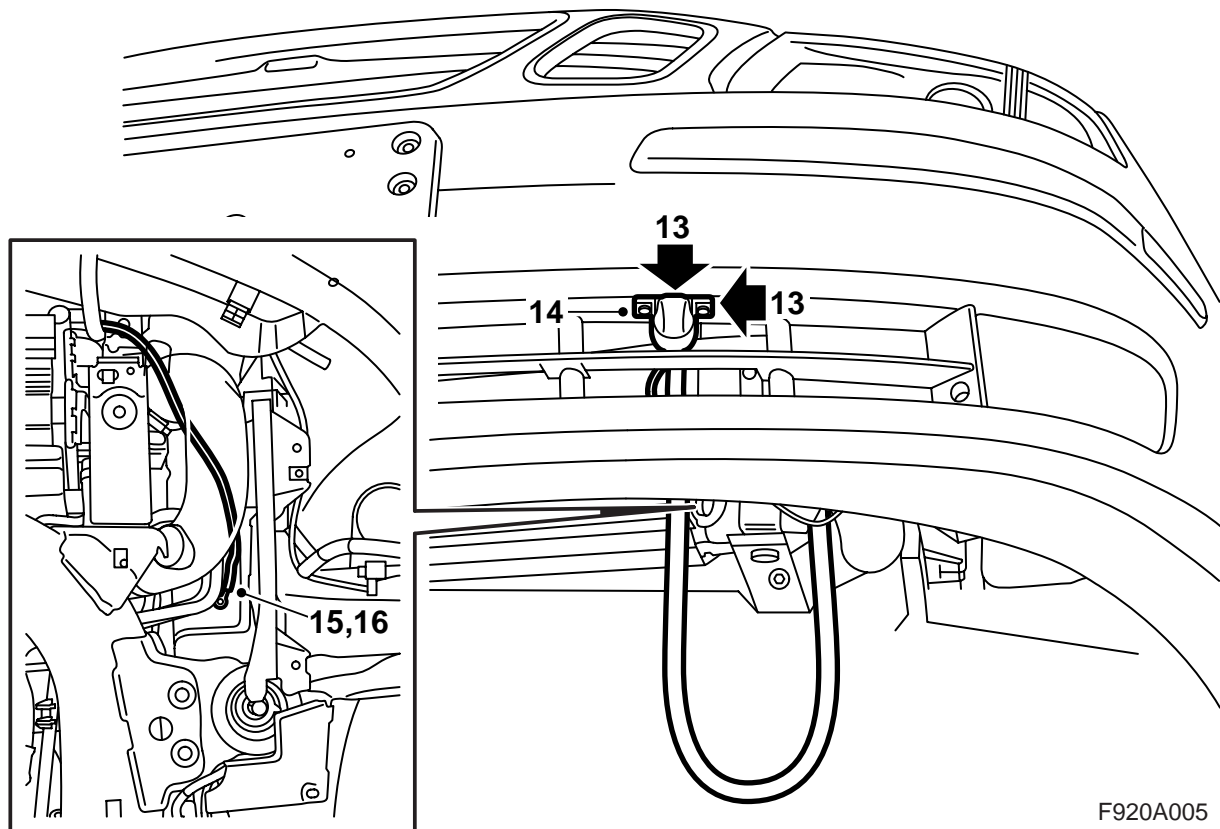
Aanhaalmoment: 10 Nm (7.5 lbf ft)

- 10 Breng de auto omhoog.
- 11 Monteer de aftapplug aan de onderzijde van de koelvloeistofpomp.

N.B.

De O-ring kan in het thermostaathuis blijven vastzitten, maar deze moet worden gedemonteerd.

Gooi de bout weg, aangezien deze niet in combinatie met de motorverwarmer mag worden gemonteerd.

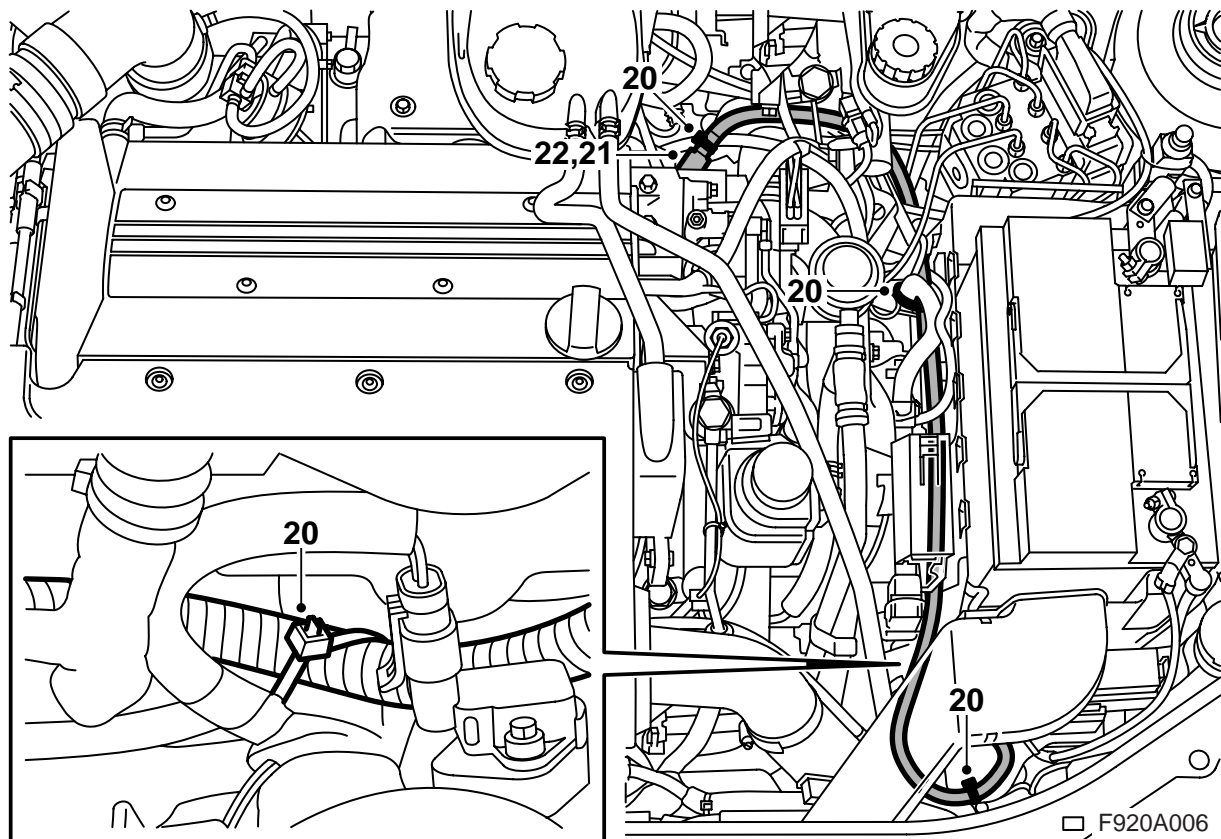


- 12 Breng de auto tot op geschikte werkhooft omlaag. Haal de toevoerkabel door het onderste grillerooster, tussen de leidingen en tussen het koelpakket en de linker console daarvan door.
- 13 Teken de positie van het gat voor het contact af (de pijl op de houder moet naar voren wijzen) door de houder aan de onderzijde van de bumper te plaatsen met de voorkant van de houder op één lijn met de lijn op de bumpermantel en midden in de opening. Maak met een priem een gat.
- 14 Plaats het contact in de houder (zorg dat het deksel naar boven toe openslaat) en monteer de houder op de bumper.
- 15 **M03-04:** Boor met een 3,5 mm boor gaten voor de massakabel in de structuurbalk.
M05-: Koppel de verbinder los die op de structuurbalk zit. Boor met een 3,5 mm boor gaten voor de massakabel in de structuurbalk.
- 17 Haal de toevoerkabel tussen de radiator en de laadluftslang omhoog en vandaar recht omhoog naast de structuurpoot.
M05-: Sluit de verbinder aan die op de structuurbalk zit.
- 18 Breng de auto omlaag.

N.B.

Het gat moet vlak naast de vierkante opening worden geboord.

- 16 Schraap de lak eraf om voor een goed contact te zorgen en schroef de massakabel met een bout en een tandring (tussen de kabelschoen aan de massakabel en de carrosserie) vast. Smit dun anticorrosiemiddel (art.nr. 30 15 971) op de verbinding.



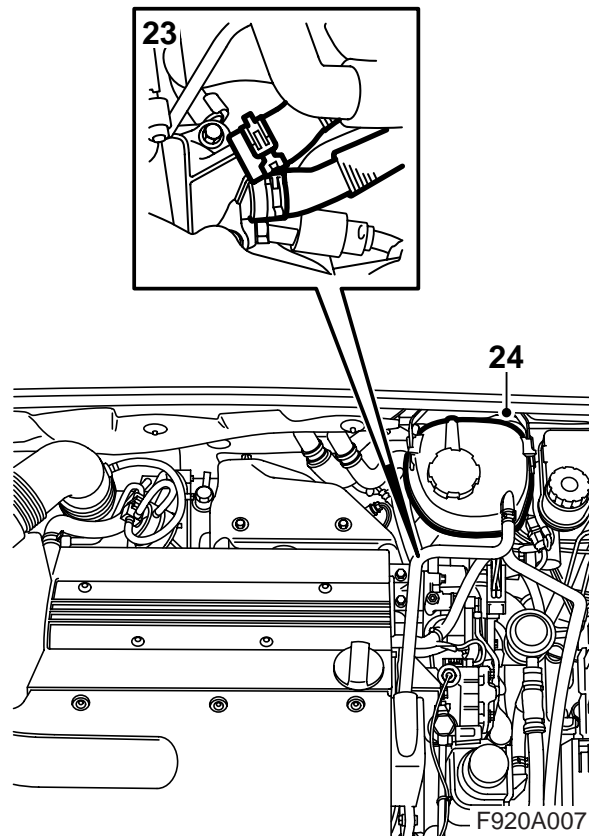
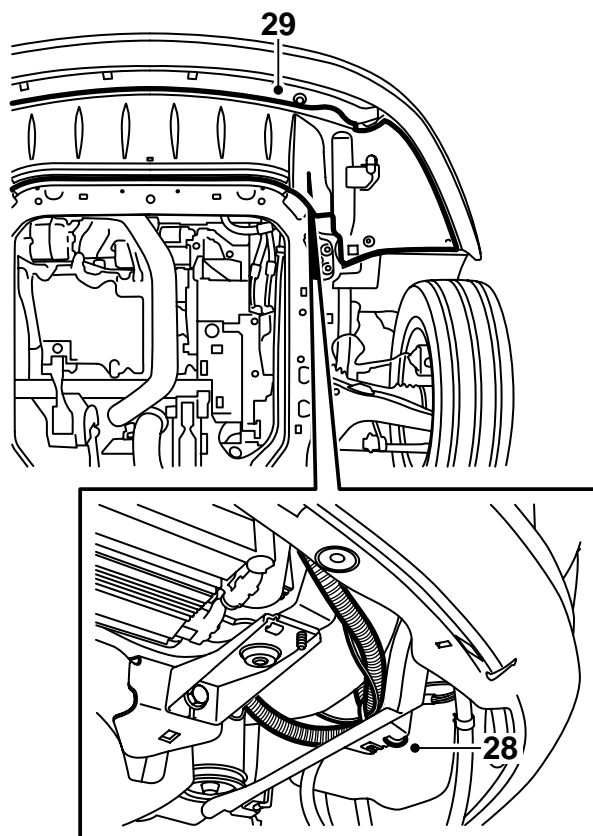
- 19 Haal de toevoerkabel links van de radiator omhoog, zet de kabel met een kabelbinder op de bevestiging linksboven op de radiator vast.
- 20 Haal de toevoerkabel over de ontluchtingsslang van de radiator heen, omlaag, langs de onderzijde van de accuconsole naar achteren in de richting van de motorverwarmer. Bevestig de toevoerkabel met een kabelbinder.
- 21 Smeer zuurvrije vaseline (art.nr. 30 15 286) of iets dergelijks op de O-ring van de toevoerkabel en sluit de kabel aan op de motorverwarmer.



WAARSCHUWING

Het is belangrijk dat u de O-ring van de toevoerkabel voor het aansluiten smeert en dat u alle aansluitingen goed samendrukt. Een contact dat niet goed vastzit kan aanleiding geven tot warmteontwikkeling en brand.

- 22 Breng de borgclip over de aansluiting aan. Wanneer u de clip vast hoort klikken, zit deze goed vast.



- 23 Sluit de koelvloeistofslangen aan.
- 24 Monteer het expansiereservoir.
- 25 Vul koelvloeistof bij en monteer de dop op het expansiereservoir. Controleer de afdichting van het systeem.
- 26 Ontlucht het koelsysteem als volgt:

Opmerking

Zorg dat de AC/ACC in stand OFF staat.

Vul het koelsysteem bij tot aan het MAX-streepje, draai de dop op het expansiereservoir vast, start de motor en laat deze al pompemd met het gaspedaal warmlopen, totdat de koelventilator aanslaat. Draai de dop van het expansiereservoir voorzichtig los en vul nogmaals bij tot het MAX-streepje. Draai de dop weer vast. Zet de motor vervolgens af en vul zo nodig meer koelvloeistof bij tot aan het MAX-streepje.

- 27 Breng de auto omhoog.
- 28 Plaats het teveel aan toevoerkabel tussen de laadluchtslang en de het kunststof schild. Zet het met een kabelbinder vast.
- 29 Houd de luchtafbuigplaat omhoog, monteer de verbinder van de bumper op de houder en sluit de verbinder aan.

Modellen met koplampsproeiers: Haak de slang op de luchtafbuigplaat vast.

Alle modellen: Monteer de luchtafbuigplaat.

- 30 Breng de auto omlaag.

- 31 **Modellen met koplampsproeiers:** Controleer de werking van de koplampsproeiers.

Gebruiksaanwijzingen

- De verlengkabel moet gemaakt zijn van oliebestendig rubbermateriaal, goedgekeurd zijn voor gebruik buitenshuis en een doorsnede hebben van minimaal 3x1,5 mm².
- Het verwarmingssysteem mag uitsluitend worden aangesloten op een geaarde uitgang.
- Behandel alle kabels met de nodige voorzorg. Zorg er met name voor dat de kabels niet bekneld raken tussen de motorkap en de carrosserie of schade oplopen door scherpe metalen onderdelen.



WAARSCHUWING

Controleer regelmatig de massaverbinding tussen de massapen van het contact, de behuizing van de verwarmers en de carrosserie van de auto om elektrische schokken te voorkomen.

- Onderzoek de verlengkabel regelmatig op eventuele schade of veroudering. Een beschadigde kabel moet onmiddellijk worden vervangen.

Opmerking

De verwarming werkt niet optimaal, als:

- de koelvloeistof verontreinigd is;
- het koelvloeistofpeil te laag is of als er lucht in het systeem zit;
- er ijskristallen in het systeem zijn ontstaan;
- u afdichtkit gebruikt.