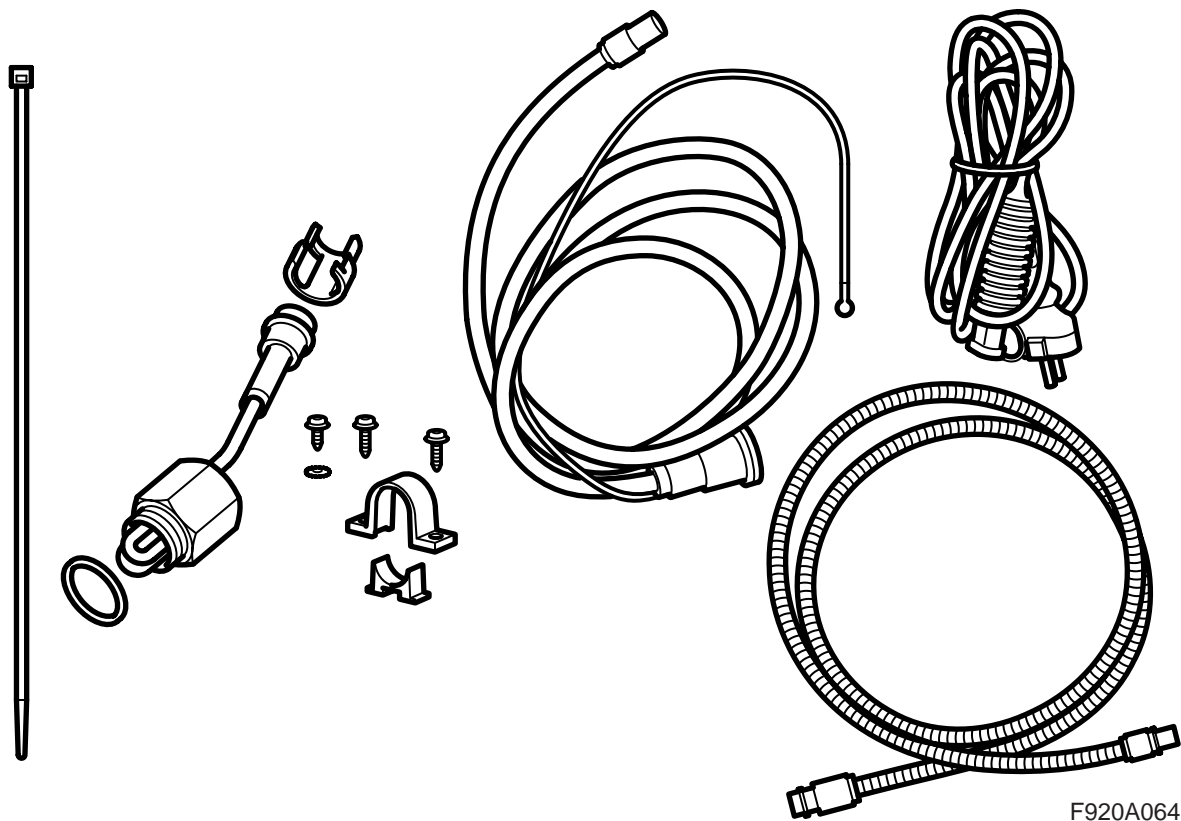


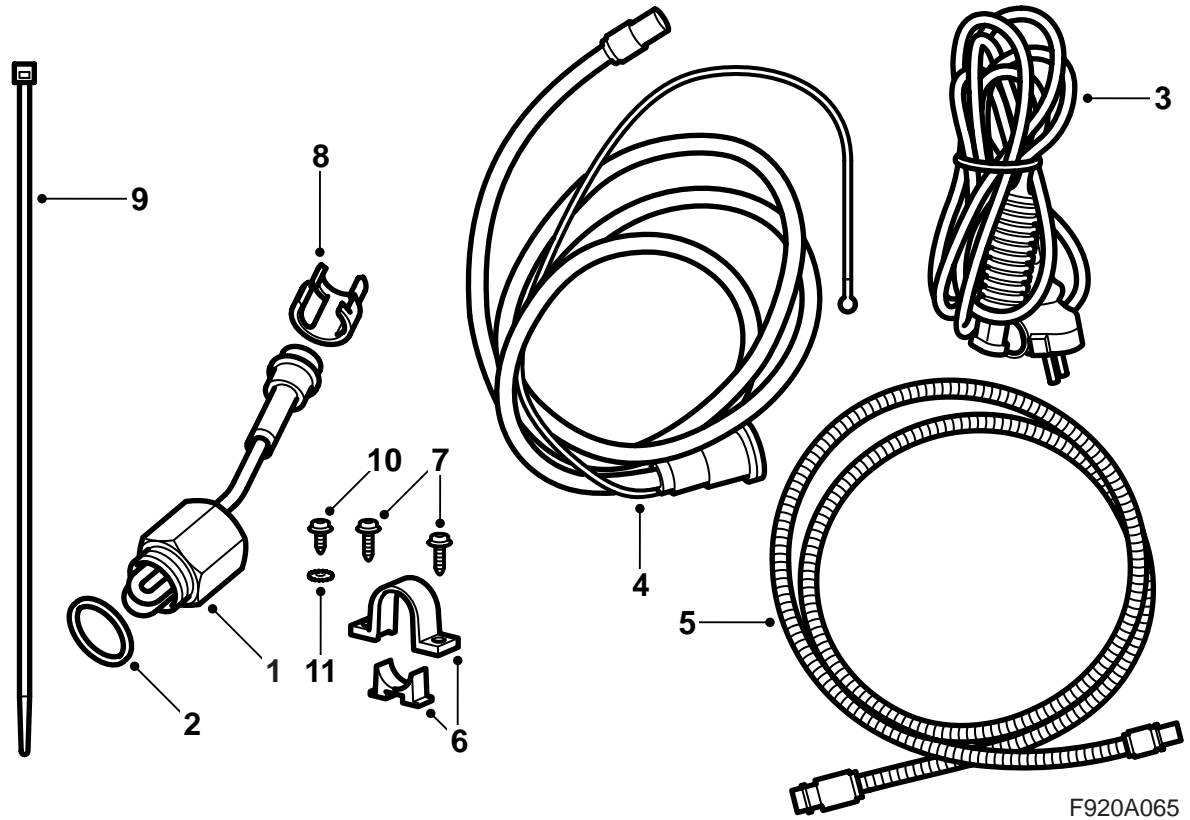


**MONTERINGSANVISNING · INSTALLATION INSTRUCTIONS
MONTAGEANLEITUNG · INSTRUCTIONS DE MONTAGE**

**Saab 9-3 B284E M06-
Motorverwarmer**

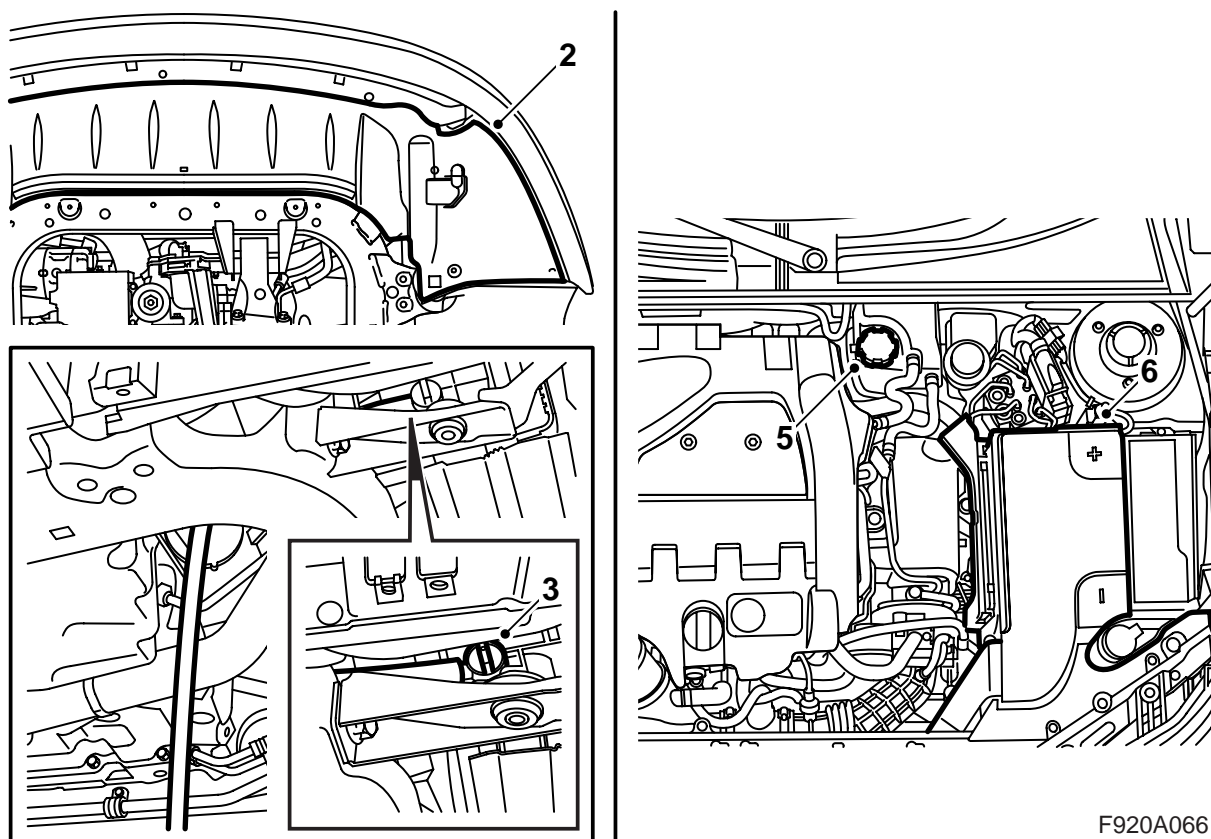
Accessories Part No.	Group	Date	Instruction Part No.	Replaces
32 025 698	9:87-46	Sep 05	32 025 612	



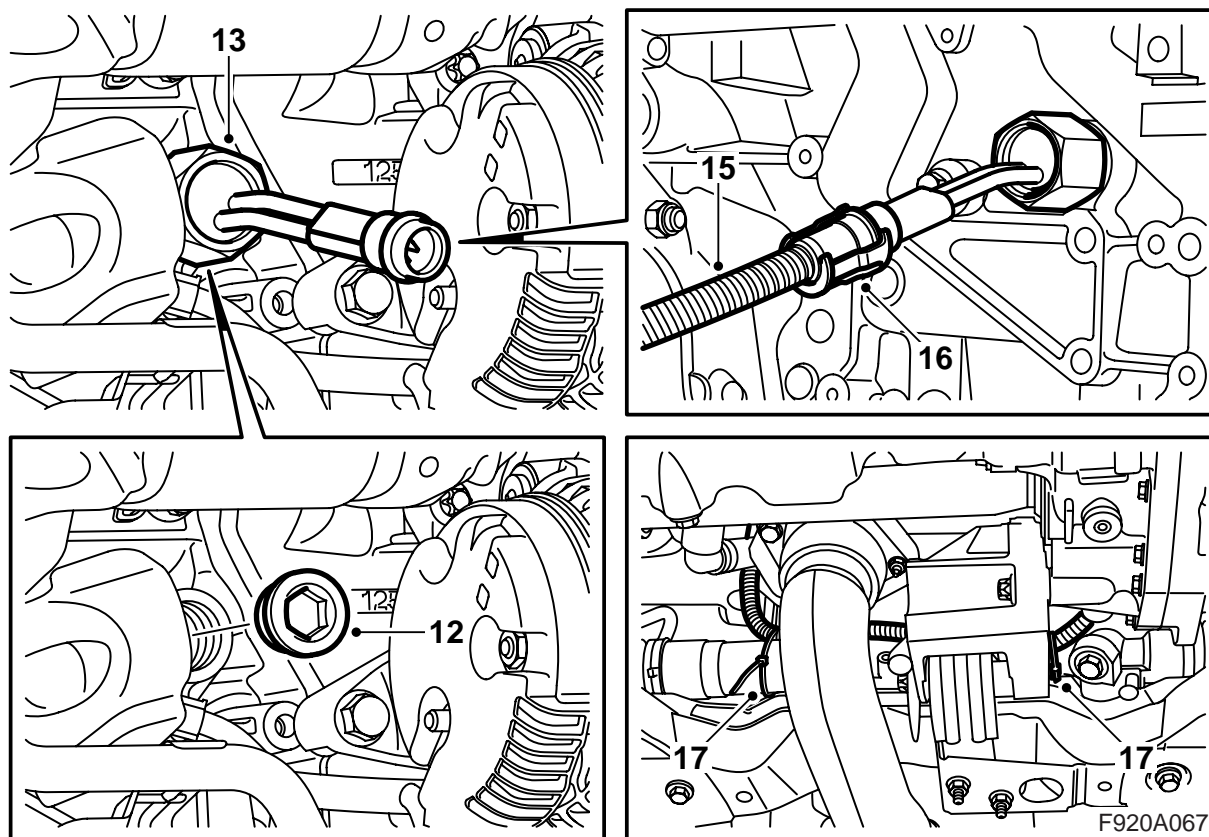


F920A065

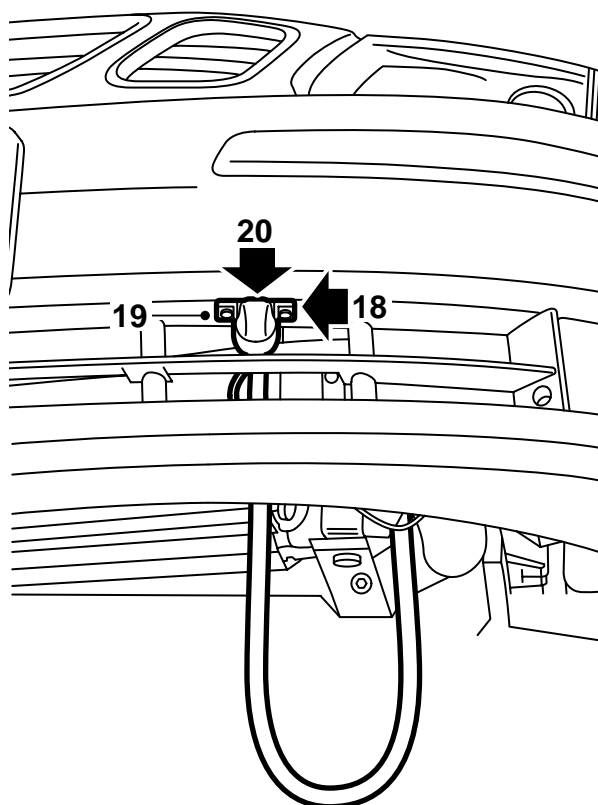
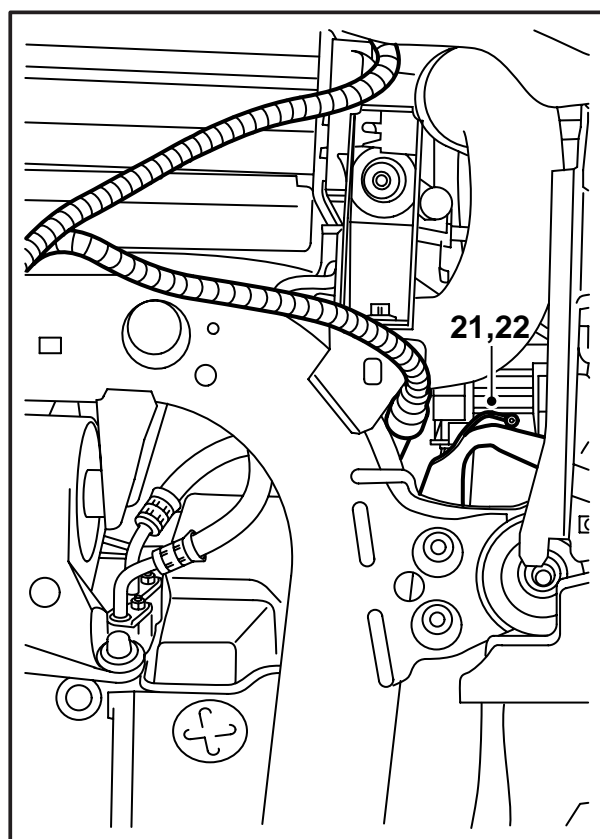
- 1 Verwarmingselement
- 2 Ring
- 3 Verlengkabel
- 4 Contact met toevoerkabel
- 5 Toevoerkabel, verlengstuk
- 6 Houder
- 7 Bout (2 st.)
- 8 Borgclip
- 9 Kabelbinder (9 st.)
- 10 Bout
- 11 Tandring



- 1 Breng de auto omhoog.
- 2 Demonteer de luchtafbuigplaat, koppel de verbinder van de bumper los en demonteer deze van de houder op de luchtafbuigplaat.
- 3 Zet een opvangbak onder de radiator, sluit een slang op de radiator aan en tap de koelvloeistof af.
- 4 Breng de auto omlaag.
- 5 Verwijder de dop van het expansiereservoir.
- 6 Demonteer de accukap.
- 7 Koppel de minkabel van de accu los.
- 8 Haal het ene uiteinde van de verlengkabel tussen het turboaggregaat en de voorkant van de accu naar beneden.
- 9 Leg de verlengkabel tussen de accu en de turbo. Haal het andere uiteinde van de verlengkabel naar achteren en steek dit bij de remleidingen naar beneden aan de achterkant van de versnellingsbak.
- 10 Breng de auto omhoog.
- 11 Sluit de kraan op de radiator.



- 12 Verwijder de plug van het motorblok.
- 13 Monteer het verwarmingselement met de ring.
- 14 Zet het verwarmingselement vast. Gebruik speciaal gereedschap, O/N 8996480.
Aanhaalmoment: 100 Nm (74 lbf ft)
- 15 Sluit de verlengkabel op het verwarmingselement aan.
- 16 Monteer de borgclip.
- 17 Zet de verlengkabel met kabelbinders in het stuurhuis vast.



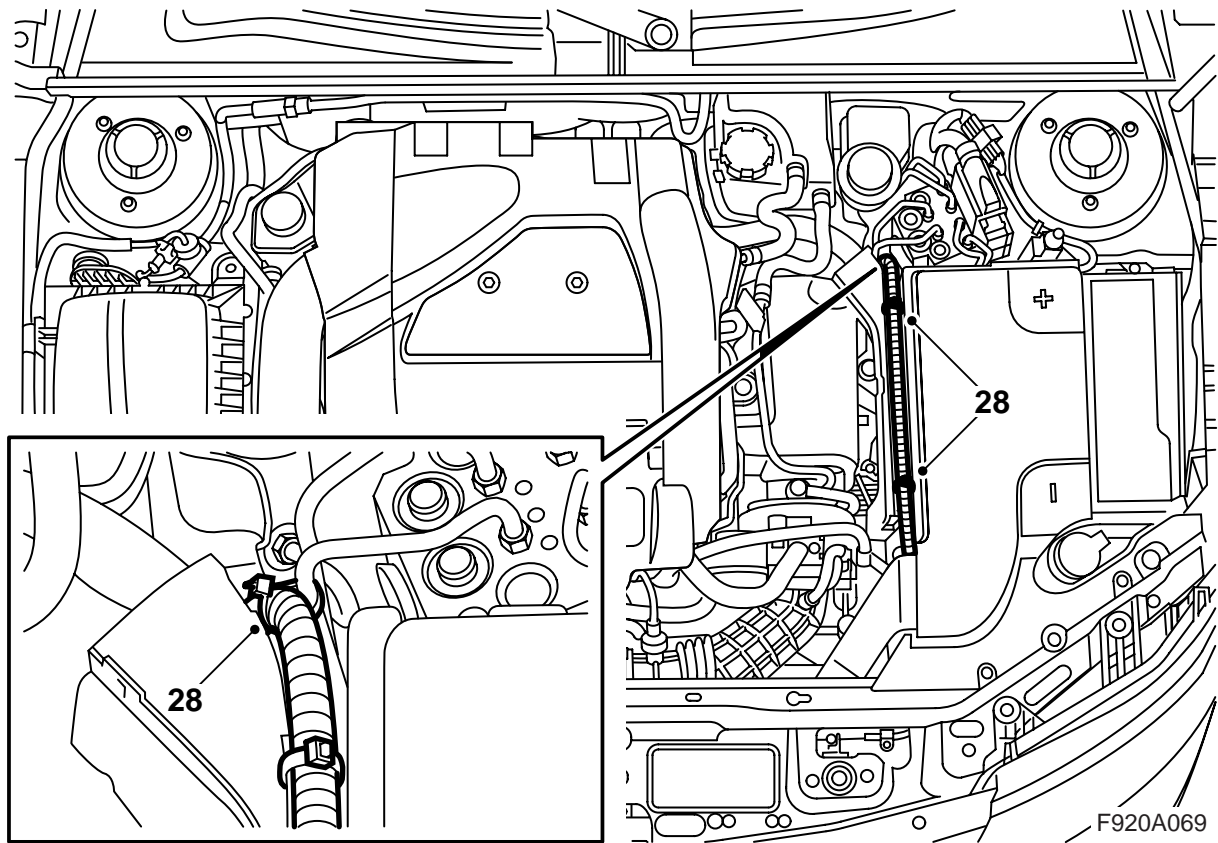
F920A068

- 18 Breng de auto tot op geschikte werkhooft omlaag. Haal de toevoerkabel door het onderste grillerooster, tussen de leidingen en tussen het koelpakket en de linker console daarvan door.
- 19 Teken de positie van het gat voor het contact af (de pijl op de houder moet naar voren wijzen) door de houder aan de onderzijde van de bumper te plaatsen met de voorkant van de houder op één lijn met de lijn op de bumpermantel en midden in de opening. Maak met een priem een gat.
- 20 Plaats het contact in de houder (zorg dat het deksel naar boven toe openslaat) en monteer de houder op de bumper.
- 21 Koppel de verbinder los die op de structuurbalk zit. Boor met een 3,5 mm boor gaten voor de massakabel in de structuurbalk.
- 22 Sluit de verbinder aan die op de structuurbalk zit.
- 24 Sluit de toevoerkabel op de verlengkabel aan.
- 25 Breng de auto omlaag.

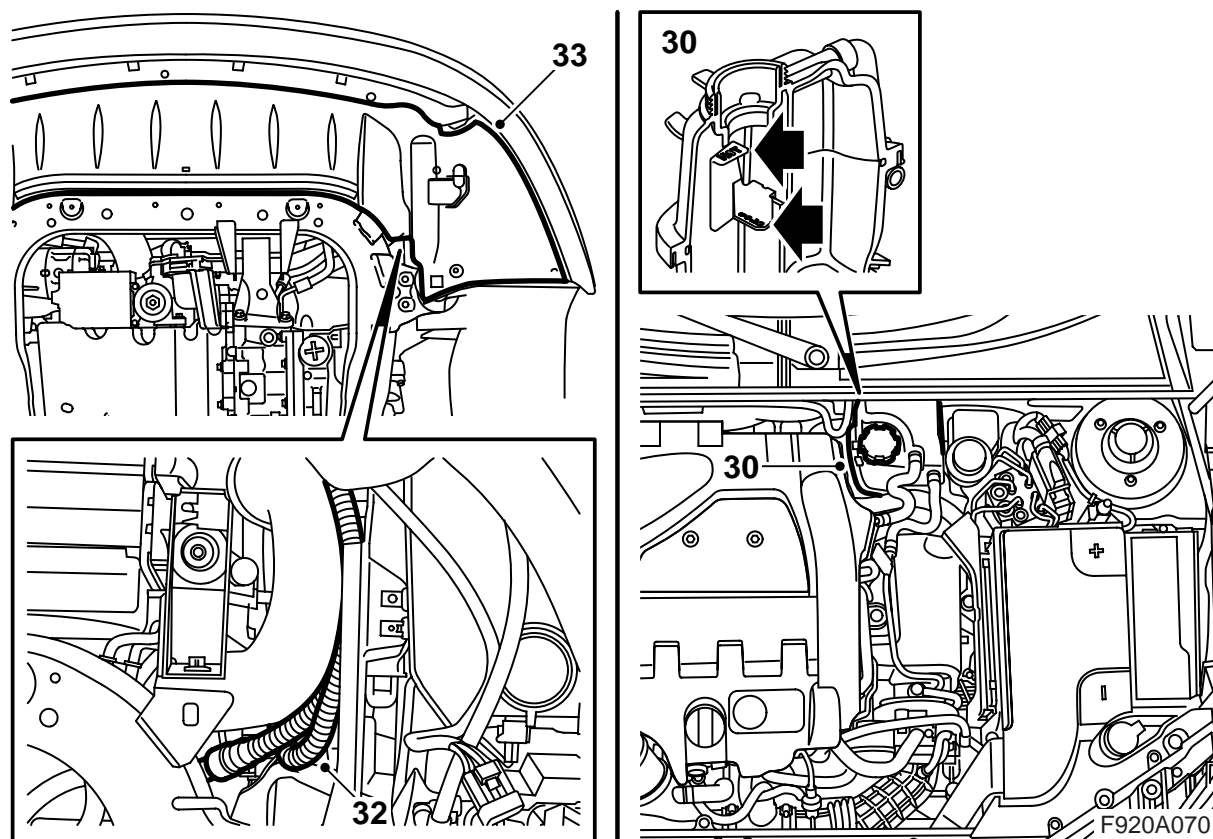
N.B.

Het gat moet vlak naast de vierkante opening worden geboord.

- 22 Schraap de lak eraf om voor een goed contact te zorgen en schroef de massakabel met een bout en een tandring (tussen de kabelschoen aan de massakabel en de carrosserie) vast. Breng dun anticorrosiemiddel aan.



- 26 Sluit de minkabel op de accu aan.
- 27 Monteer de accukap.
- 28 Zet de verlengkabel met kabelbinders in de accukap en de remleiding vast.



- 29 Vul koelvloeistof bij en monteer de dop op het expansiereservoir. Controleer de afdichting van het systeem.
- 30 Ontlucht het koelsysteem als volgt:

Opmerking

Zorg dat de AC/ACC in stand OFF staat.

Vul het koelsysteem bij tot aan het MAX-streepje, draai de dop op het expansiereservoir vast, start de motor en laat deze al pompend met het gaspedaal warmlopen, totdat de koelventilator aanslaat. Draai de dop van het expansiereservoir voorzichtig los en vul nogmaals bij tot het MAX-streepje. Draai de dop weer vast. Zet de motor vervolgens af en vul zo nodig bij tot aan het MAX-streepje.

- 31 Breng de auto omhoog.
- 32 Plaats het teveel aan toevoerkabel tussen de laadluchtslang en het kunststof schild. Zet het met een kabelbinder vast.
- 33 Houd de luchtafbugplaat omhoog, monteer de verbinder van de bumper op de houder en sluit de verbinder aan. Monteer de luchtafbugplaat.
- 34 Breng de auto omlaag.

Gebruiksaanwijzingen

- De verlengkabel moet gemaakt zijn van oliebestendig rubbermateriaal, goedgekeurd zijn voor gebruik buitenshuis en een doorsnede hebben van minimaal 3x1,5 mm².
- Het verwarmingssysteem mag uitsluitend worden aangesloten op een geaarde uitgang.
- Behandel alle kabels met de nodige voorzorg. Zorg er met name voor dat de kabels niet bekneld raken tussen de motorkap en de carrosserie of schade oplopen door scherpe metalen onderdelen.



WAARSCHUWING

Controleer regelmatig de massaverbinding tussen de massapen van het contact, de behuizing van de verwarmers en de carrosserie van de auto om elektrische schokken te voorkomen.

- Onderzoek de verlengkabel regelmatig op eventuele schade of veroudering. Een beschadigde kabel moet onmiddellijk worden vervangen.

Opmerking

De verwarming werkt niet optimaal, als:

- de koelvloeistof verontreinigd is;
- het koelvloeistofpeil te laag is of als er lucht in het systeem zit;
- er ijskristallen in het systeem zijn ontstaan;
- u afdichtkit gebruikt.