

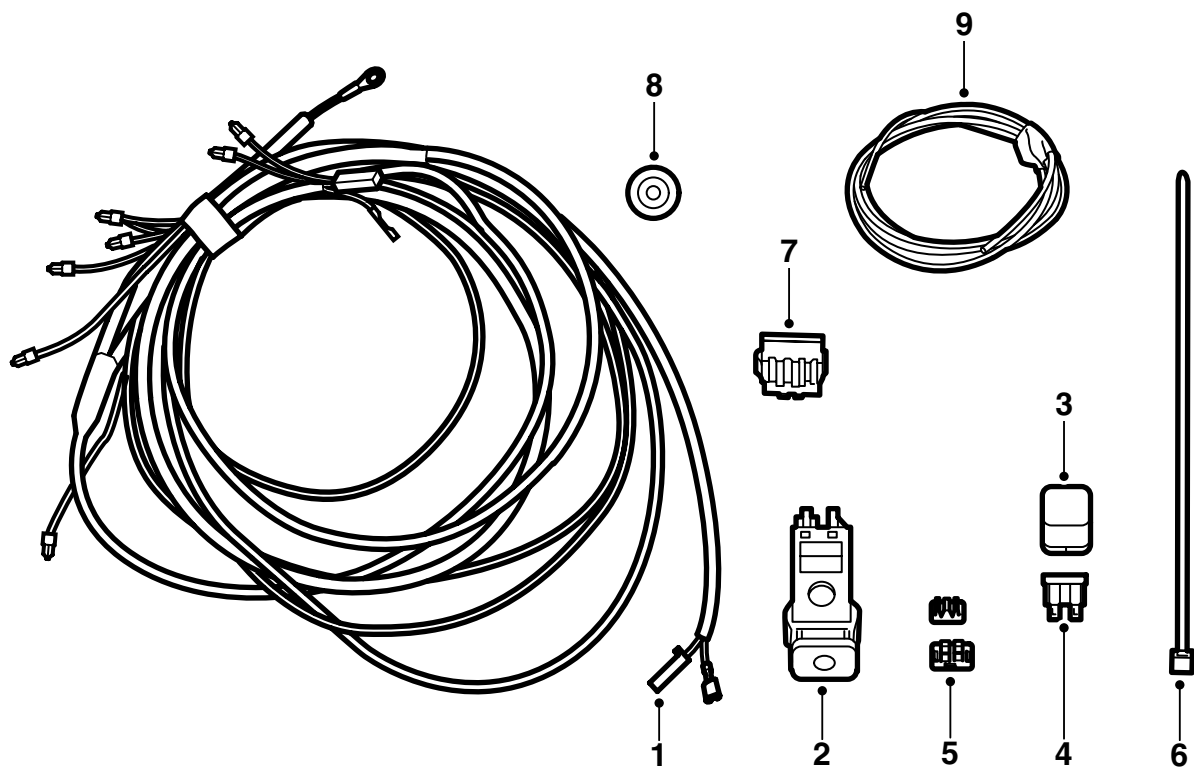


**MONTERINGSANVISNING · INSTALLATION INSTRUCTIONS
MONTAGEANLEITUNG · INSTRUCTIONS DE MONTAGE**

Saab 9-5

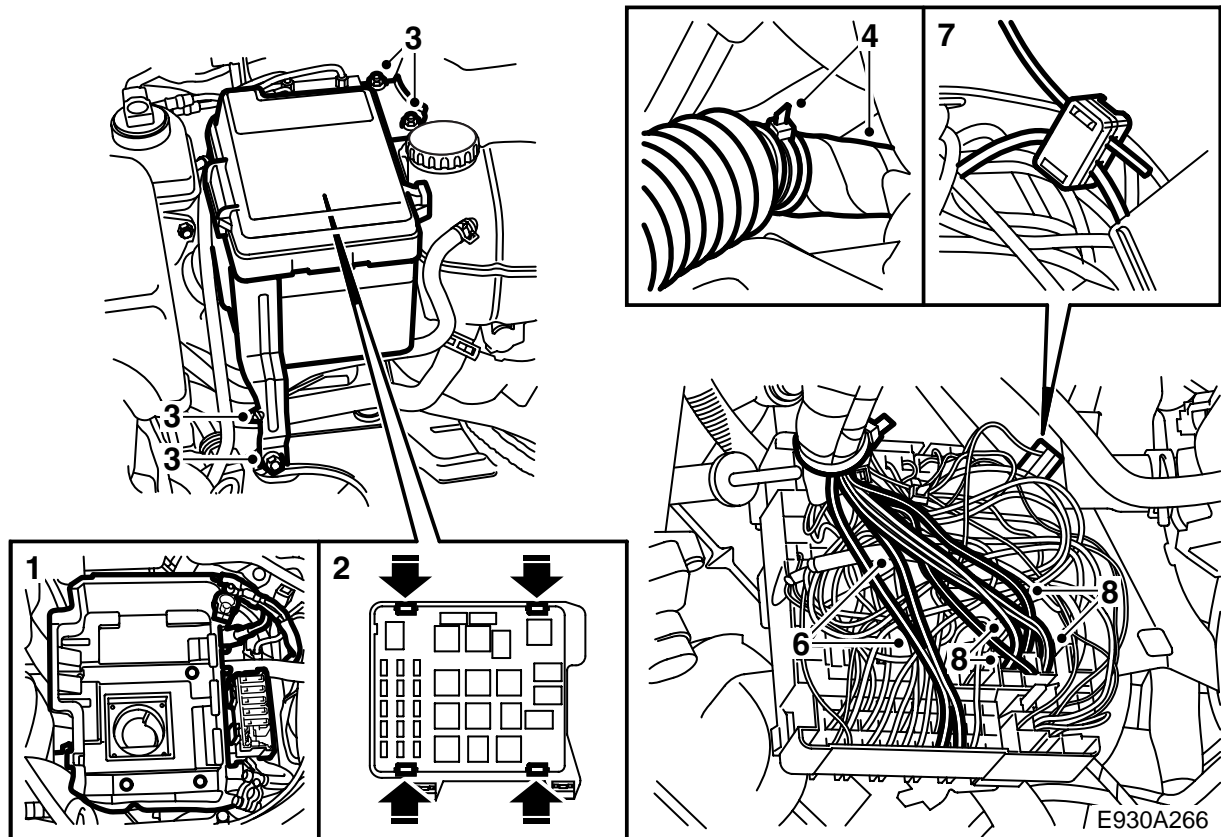
Installatieset, verstralers

Accessories Part No.	Group	Date	Instruction Part No.	Replaces
32 025 797 400 131 439	3:51-36	Nov 05	54 70 919	54 70 919 Dec 04



E930A414

- 1 Bedrading
- 2 Schakelaar
- 3 Relais
- 4 Zekering
- 5 Aftakstuk
(2 st. in set 400 131 439)
(3 st. in set 32 025 797)
- 6 Spanbandje (10 st.)
- 7 Verbinder
- 8 Doorvoer
- 9 Kabel 1,5 m (alleen in set 32 025 797)



⚠ WAARSCHUWING

Controleer bij het aanbrengen en vastzetten van de bedrading of deze nergens bekneld zit. Een verkeerde montage kan schade aan de bedrading en kortsluiting/brand veroorzaken.

- 1 Demonteer de accu, haak de MAXI-zekeringhouder los en verwijder de accusteun.
- 2 Open het deksel van de relais- en zekeringhouder en til de relaisplaat op door de vier haken in te drukken.
- 3 Haal de relais- en zekeringhouder van de motorruimte los en til deze op. Verwijder het spanbandje van de steun voor de relais- en zekeringhouder.
- 4 Verwijder de tape en het spanbandje bij de hoes van de relais- en zekeringhouder en steek de bedrading via de hoes de relais- en zekeringhouder in.
- 5 Zet de bedrading uit de set met tape op de bedrading van de auto en zorg dat de rand van de tape bij het spanbandje komt te zitten waarmee de bedrading van de relais- en zekeringhouder aan de relaisplaat vastzit.
- 6 Sluit de rode kabel en de rood-witte kabel van de bedrading aan op zekeringpositie FF8.
- 7 **Auto's met halogeenlampen:** Sluit de groene kabel met een aftakstuk aan op de witte kabel die afkomstig is van pen 8 (-M01) of pen 6 (M02-) van de gloeidraadcontrole (relaispositie FR1).

Auto's met xenonlampen, M02-M03 (niet US/CA): Sluit de groene kabel met een aftakstuk aan op de witte kabel die afkomstig is van pen 6 van de gloeidraadcontrole (relaispositie FR1).

Auto's met xenonlampen, M04- (niet US/CA): Sluit de groene kabel met een aftakstuk aan op de witte kabel die tussen zekering 10 en pen 5 van het grootlichtrelais zit.

Auto's met xenonlampen (US/CA): Sluit de groene kabel met een aftakstuk aan op de witte kabel die tussen zekering 10 en pen 5 van het grootlichtrelais zit.

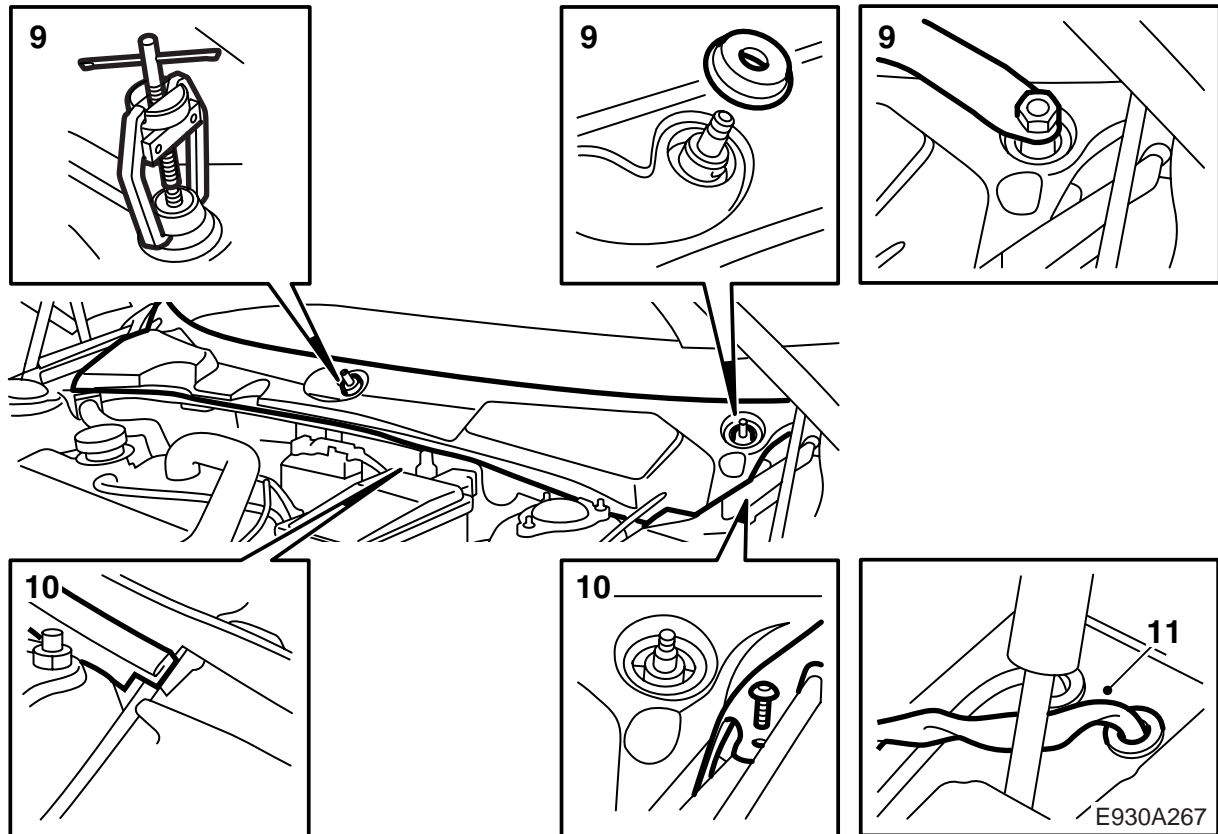
- 8 Sluit de kabels als volgt aan op relaispositie FR13:

Blauwe kabel op positie 19

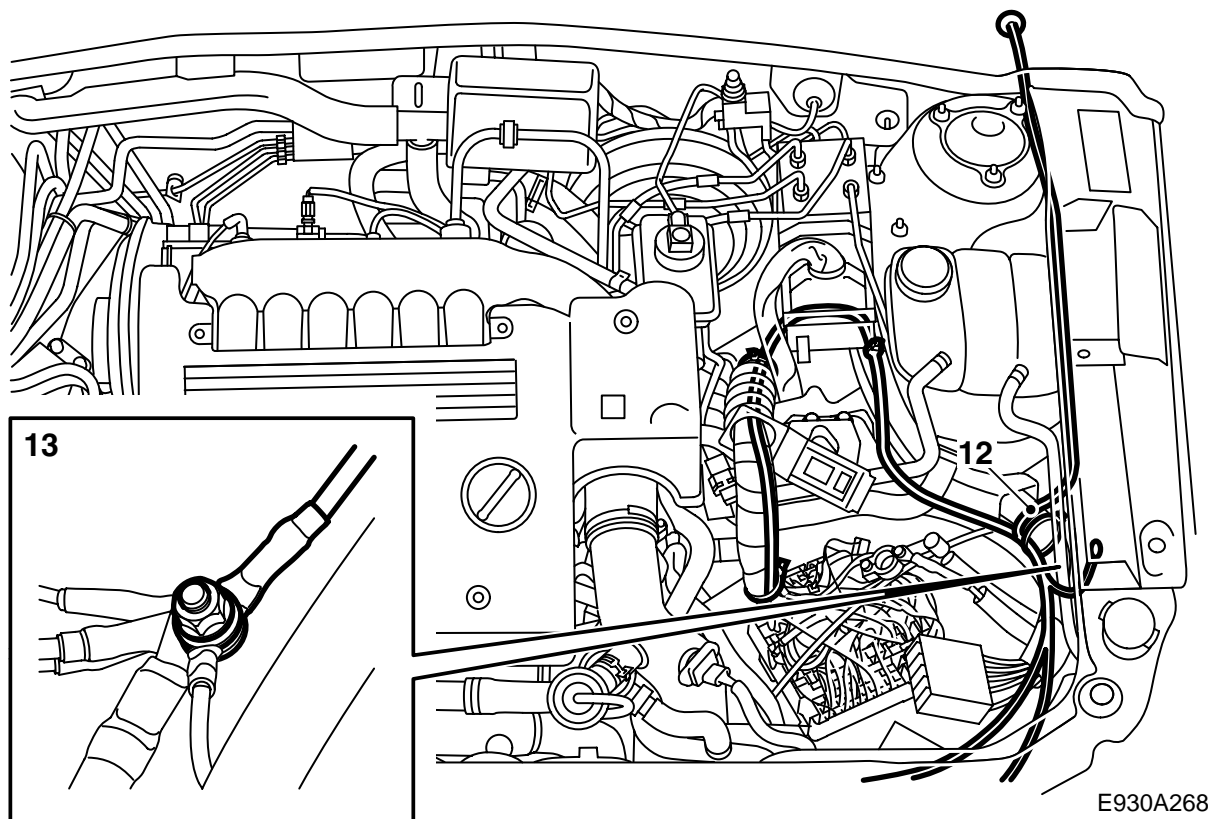
Zwarte kabel op positie 20

Gele kabel op positie 17

Rood-witte kabel op positie 16

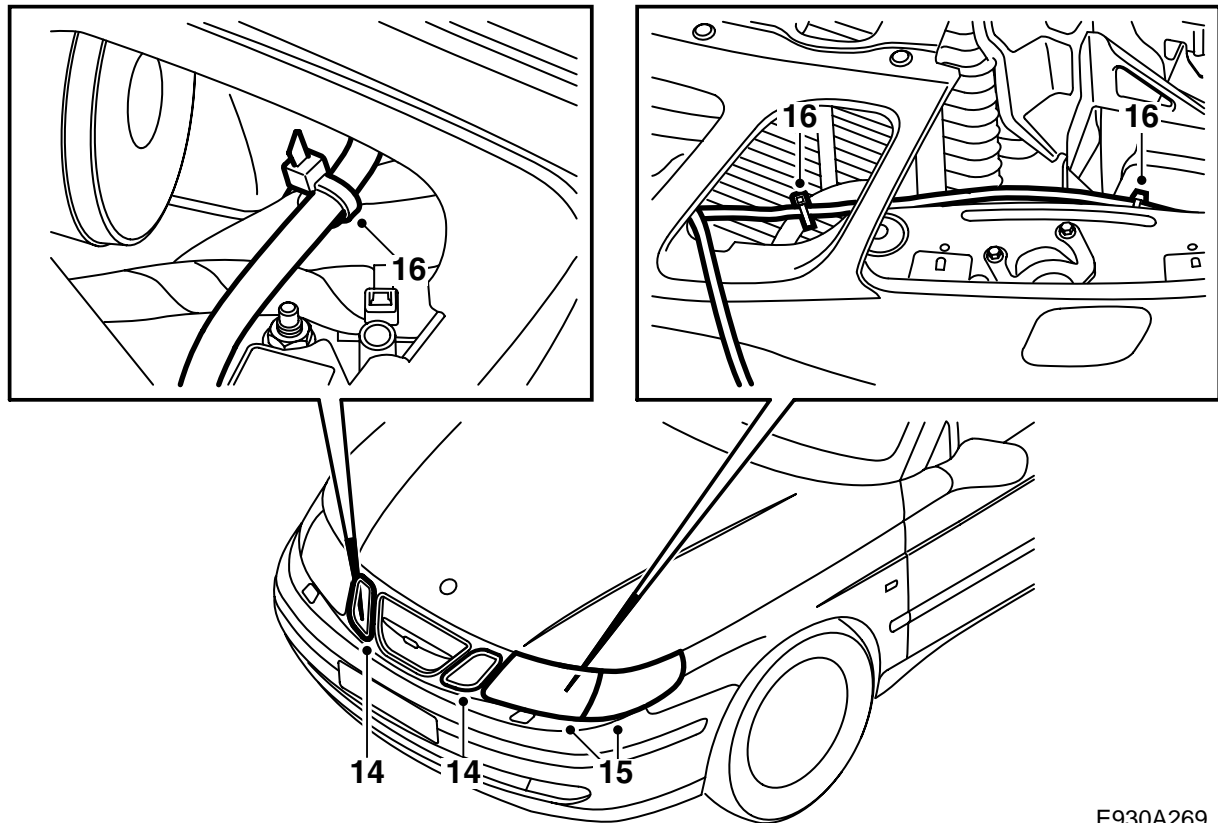


- 9 Demonteer de ruitenwisserarmen met een trekker (art.nr. 85 80 144).
- 10 Verwijder de afdichtstrip van de motorkap en haal de dekplaat van de schutbordruimte.
- 11 Draai de plug los die links van de bedieningskabel voor het motorkapslot zit.



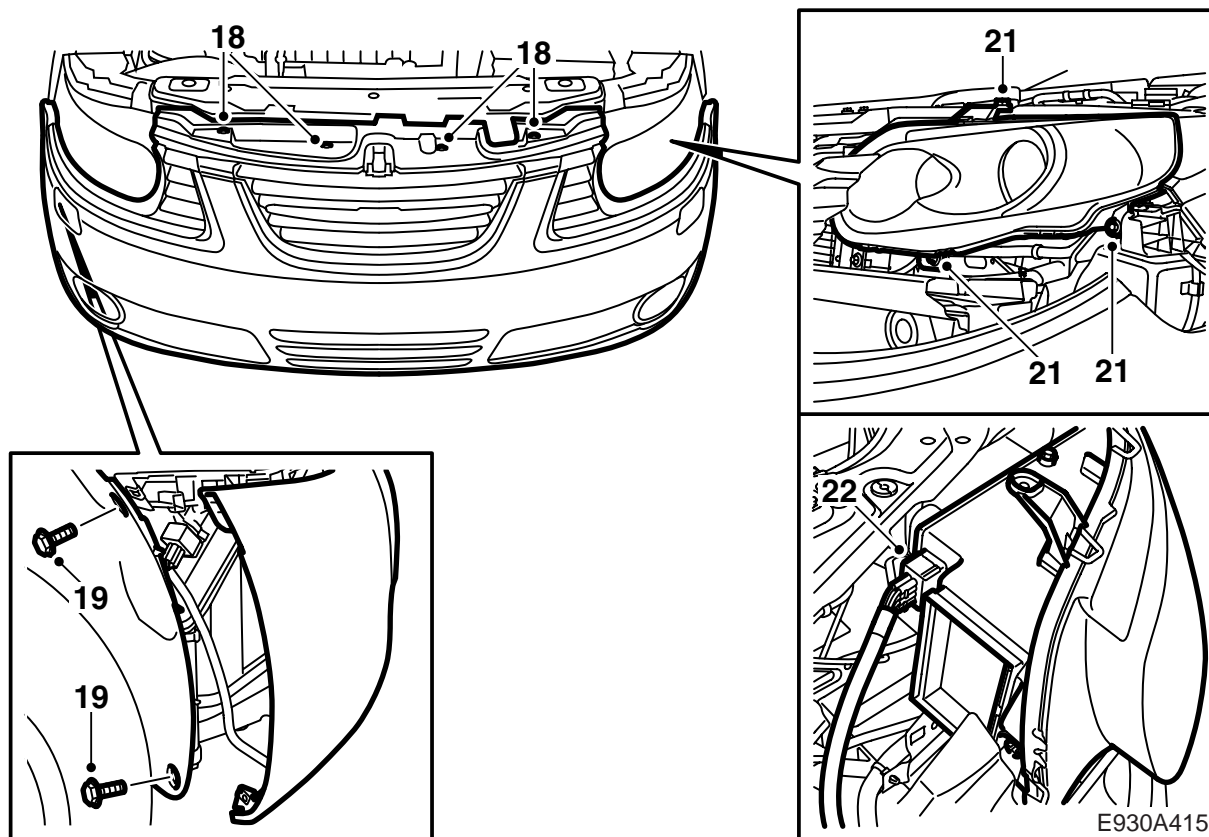
E930A268

- 12 Haal de bedrading langs het kabelkanaal onder de ABS-eenheid. Het met textieltape omwikkelde gedeelte van de bedrading moet u onder de bedieningskabel voor het motorkapslot langs en tussen het koelvloeistofreservoir en de carrosserie door halen. Trek de bedrading daarna langs de bedieningskabel voor het motorkapslot de schutbordruimte in.
- 13 Sluit de zwarte kabel van de bedrading (kabelring) aan op het achterste massapunt op de linker structuurpoot naast de accu.

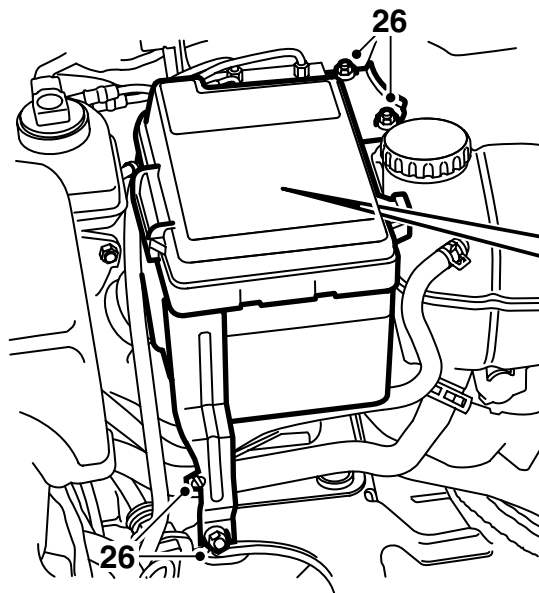


E930A269

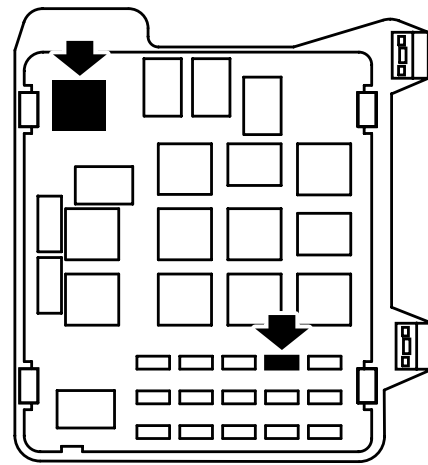
- 14 **-M05:** Demonteer de beide buitenste segmenten van de grille door de onderste borgtong in te duwen en de segmenten één voor één los te trekken, te beginnen met de onderkant.
- 15 **-M05:** Demonteer de richtingaanwijzer en de koplamp linksvoor. Haal de bedrading onder de linker koplamp door, langs de bestaande bedrading van de auto en door de buitenste segmenten van de grille naar buiten toe. Zorg dat de bedradingen ca. 20 cm uitsteken.
- 16 **-M05:** Zet de bedrading met behulp van spanbandjes vast.
- 17 **-M05:** Monteer de koplampen en de richtingaanwijzers en de buitenste segmenten van de grille.



- 18 **M06**–: Demonteer de bovenste kunststof clips.
- 19 **M06**–: Verwijder de bouten van het binnenspatbord.
- 20 **M06**–: Haal de bumpermantel los door de haak met een schroevendraaier los te maken. Klap de mantel voorover en ondersteun de mantel om te voorkomen dat deze beschadigd raakt.
- 21 **M06**–: Verwijder de bouten.
- 22 **M06**–: Til de koplamp naar buiten en koppel de connector los.
- 23 **M06**–: Haal de bedrading onder de linker koplamp door, langs de bestaande bedrading van de auto en op een passende plaats door de grille naar buiten toe. Zorg dat de bedradingen ca. 20 cm uitsteken.
- 24 **M06**–: Zet de bedrading met behulp van spanbandjes vast.
- 25 **M06**–: Monteer de koplamp en de bumpermantel.

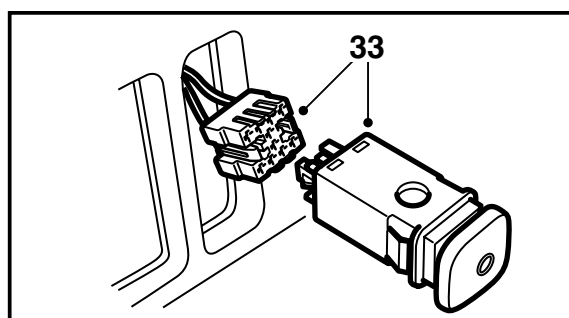
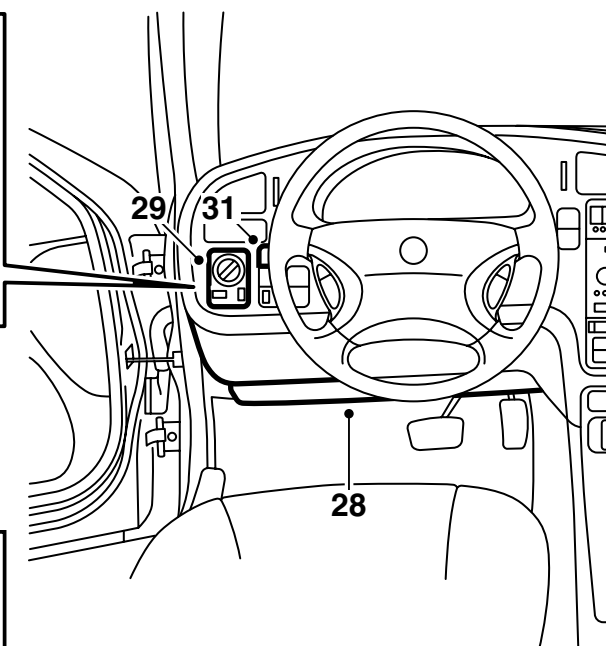
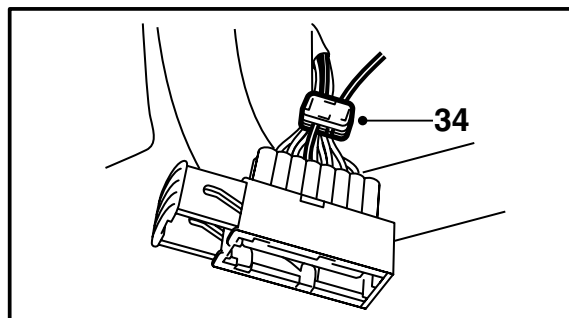


27



E930A416

- 26 Monteer de relaisplaat in de relais- en zekeringhouder en plaats de relais- en zekeringhouder terug.
- 27 Breng het relais aan op positie FR13 en de zekering op positie FF8 van de relais- en zekeringhouder en plaats het deksel op de houder terug.

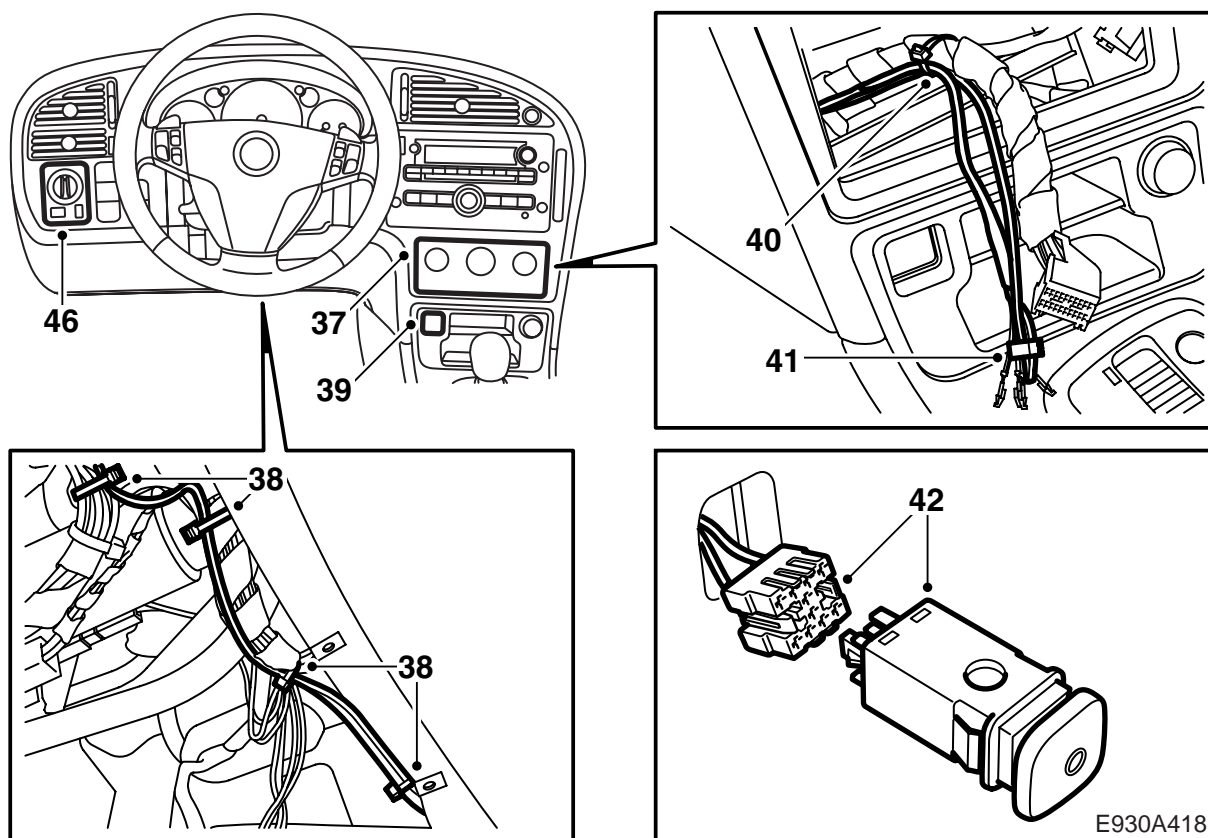


E930A417

- 28 Demonteer de geluidsisolatieplaat die over de pedaalsteun is aangebracht.
- 29 Demonteer de eenheid met de verlichtingsdraaiknop.
- 30 Boor een gat van 7 mm in de isolatielaag onder het gat in de schutbordruimte. Breng het rubber doorvoerstuk in het gat aan en steek de bedrading door het doorvoerstuk heen. Duw het doorvoerstuk in positie en dicht het gat af met Teroson T242 (art.nr. 30 15 781) of een gelijkwaardig afdichtmiddel.
- M06-**: Ga, als er links van het stuurwiel plaats is voor een schakelaar, verder naar punt 31 en anders naar punt 37.
- 31 Demonteer het bovenste dekplaatje in de schakelaarruimte tussen het stuurwiel en het portier.
- 32 Haal de kabels naar het schakelaarpaneel toe en monteer ze aan de connector uit de set zoals aangegeven in de onderstaande tabel.

- 33 Sluit de connector aan de bedrading op de schakelaar voor de verstralers aan en monteer de schakelaar op het schakelaarpaneel.
- 34 Sluit de bruine kabel met een aftakstuk aan op de blauw-witte (-M05) of geel-grijze (M06-) kabel op pen 5 in de connector van de verlichtingsdraaiknop.
- 35 Zet een eventueel teveel aan kabel met behulp van de spanbandjes vast. Controleer of de kabels niet langs hete of scherpe oppervlakken schuren en niet tegen bewegende onderdelen aankomen. Breng spanbandjes en tape op de hoes van de relais- en zekeringhouder aan.
- 36 Breng de eenheid met de verlichtingsdraaiknop en de geluidsisolatieplaat aan.
Ga verder naar punt 47.

Pen	Kleur
1	BN
2	BK
3	-
4	-
5	GN
6	-
7	-
8	BL



- 37 Demonteer de ACC-unit.
 38 Trek de kabels onder het stuurwiel naar de middenconsole toe.
 39 Demonteer het dekplaatje uit het schakelaarpaneel op de middenconsole.
 40 Trek de kabels naar het schakelaarpaneel tevoorschijn en monteer ze aan de connector uit de set zoals aangegeven in de onderstaande tabel.

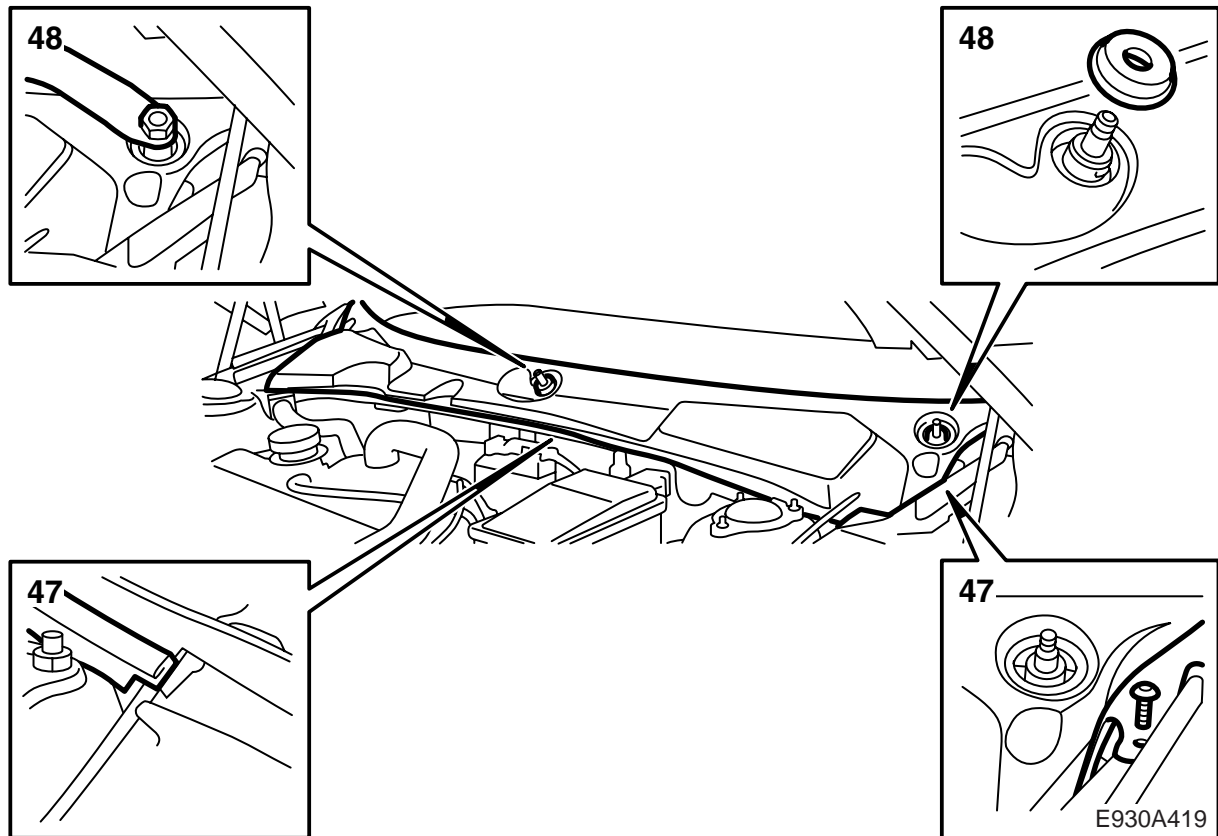
Pen	Kleur
1	BN
2	BK
3	-
4	-
5	GN
6	-
7	-
8	BL

- 41 Sluit de bruine (BN) kabel met een aftakstuk aan op de bruine (BN) kabel uit de set. Trek de bruine kabel terug naar de verlichtingsdraaiknop.

- 42 Sluit de connector aan de bedrading op de schakelaar voor de verstralers aan en monteer de schakelaar op het schakelaarpaneel.
 43 Monteer de ACC-unit.
 44 Sluit de bruine kabel met een aftakstuk aan op de geel-grijze (YE/GY) kabel op pen 5 in de connector van de verlichtingsdraaiknop.
 45 Zet een eventueel teveel aan kabel met behulp van de spanbandjes vast. Controleer of de kabels niet langs hete of scherpe oppervlakken schuren en niet tegen bewegende onderdelen aankomen. Breng spanbandjes en tape op de hoes van de relais- en zekeringhouder aan.
 46 Breng de eenheid met de verlichtingsdraaiknop en de geluidsisolatieplaat aan.

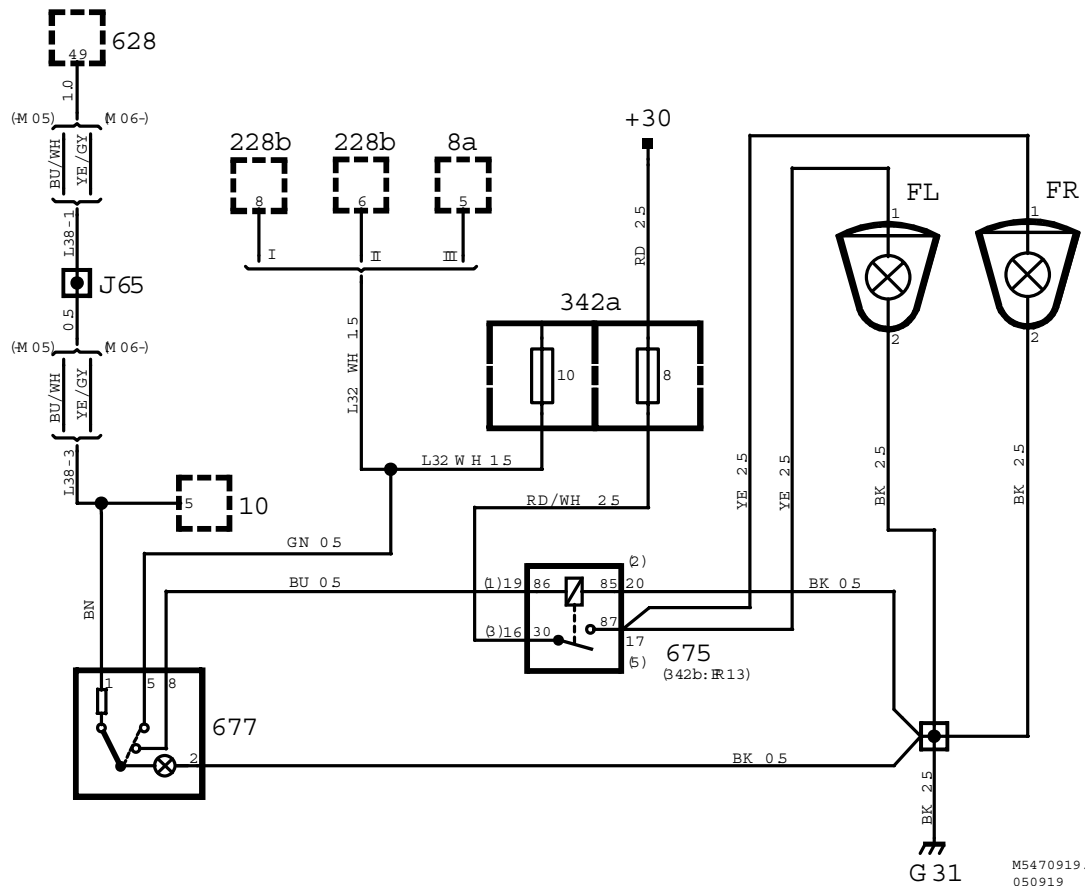
Opmerking

Monteer de schakelaar met de rechte kant omlaag. U moet de schakelaar mogelijk iets aanpassen voordat deze in het schakelaarpaneel past.



- 47 Breng de dekplaat aan op de schutbordruimte en monteer de afdichtstrip voor de motorkap.
- 48 Monteer de ruitenwisserarmen.
- 49 Monteer de accusteun en de accu. Sluit de accu aan.
- 50 Sluit de rode (RD) kabel uit de set (met de kabelring) aan op de pluskabel van de accu.
- 51 Draai de contactsleutel naar stand ON en controleer de werking van de verstralers en de instrumentenverlichting.
- 52 Controleer of de functie van de verstralers in overeenstemming is met de wettelijke bepalingen die in uw land van kracht zijn. Stel de verstralers af.
- 53 Stel de klok van de auto in op de juiste tijd en datum en programmeer de radiocode (als het geen originele radio van Saab betreft).

Bedradingschema



-
- I Auto's met halogeenlampen, -M01
 - II Auto's met halogeenlampen, M01-
Auto's met xenonlampen, M02-03 (niet US/CA)
 - III Auto's met xenonlampen, M04- (niet US/CA)
Auto's met xenonlampen, M02- (US/CA)
-

8a	Relais, groot licht
10	Verlichtingsdraaiknop
228b	Relais, voorste gloeidraadcontrole
342a	Zekeringhouder in motorruimte
628	DICE
677	Schakelaar, verstralers
675	Relais, verstralers
FL	Linker verstraler
FR	Rechter verstraler