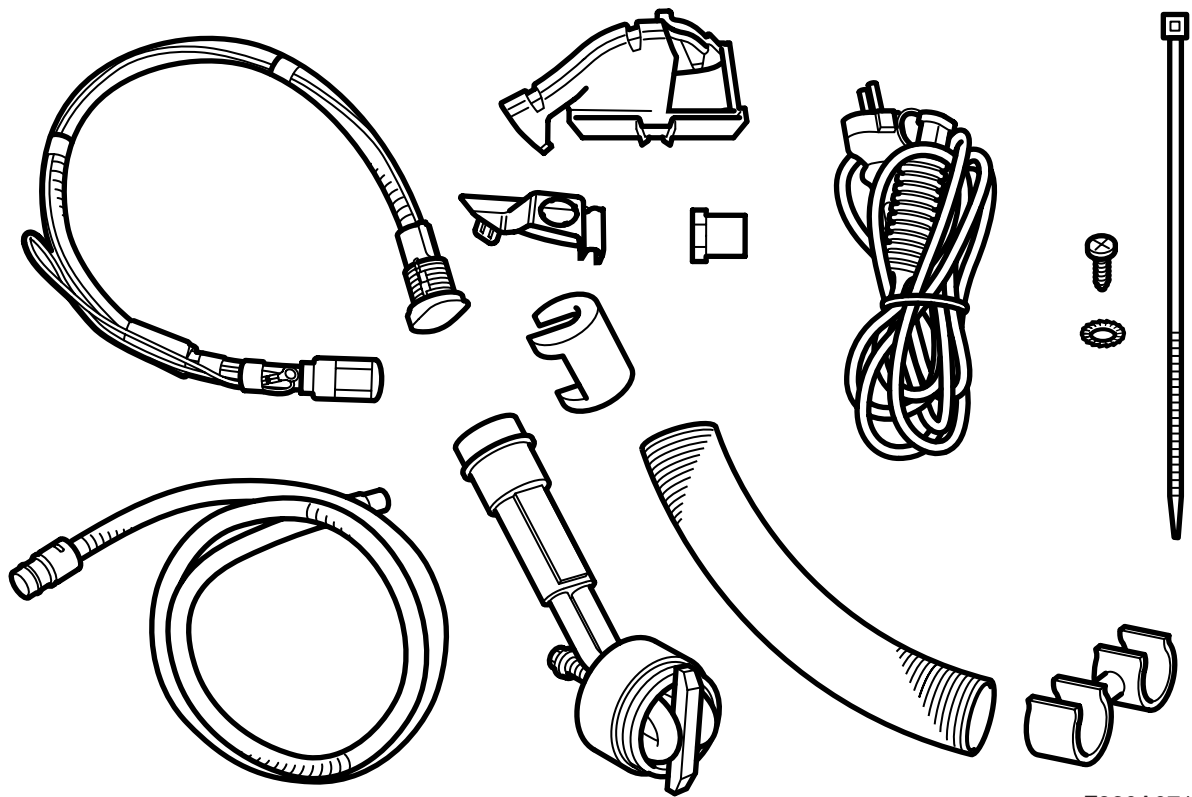




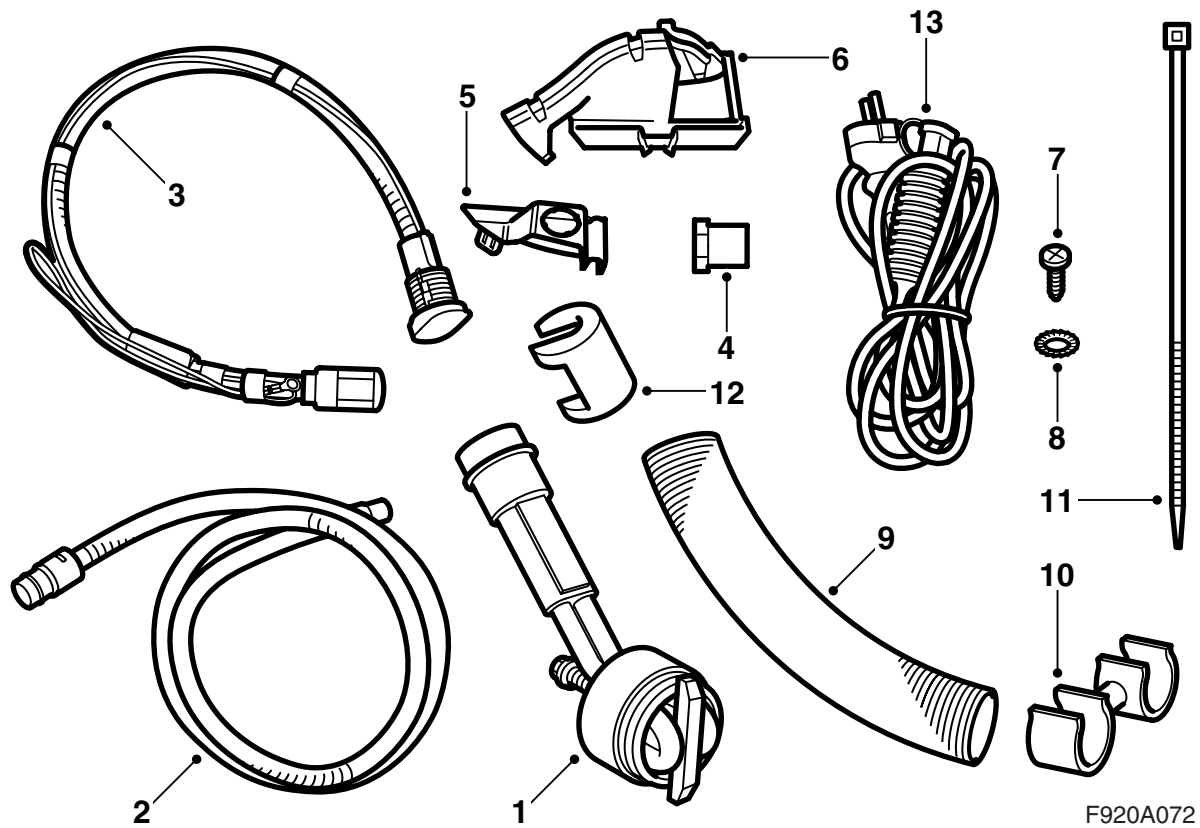
MONTERINGSANVISNING · INSTALLATION INSTRUCTIONS
MONTAGEANLEITUNG · INSTRUCTIONS DE MONTAGE

Saab 9-3 Z18XE M08-
Motorverwarmer

Accessories Part No.	Group	Date	Instruction Part No.	Replaces
32 026 188		Oct 07	32 026 196	

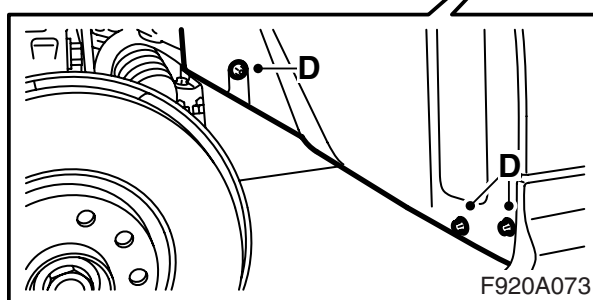
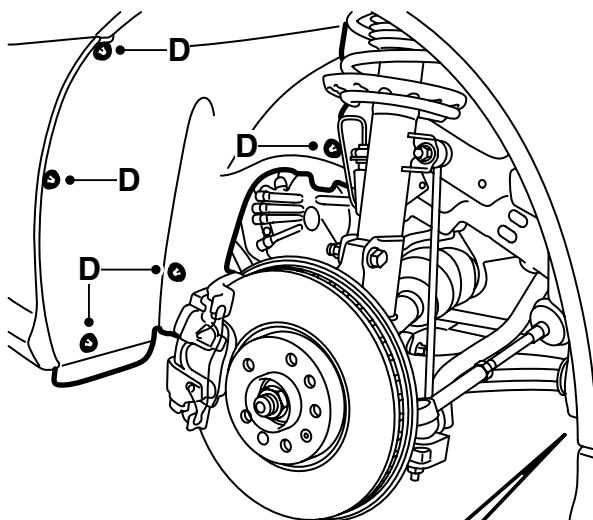
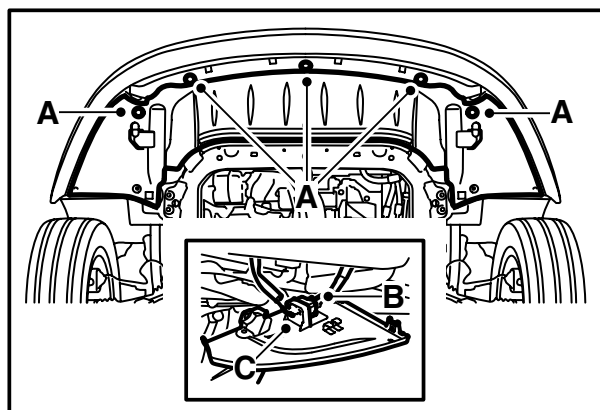
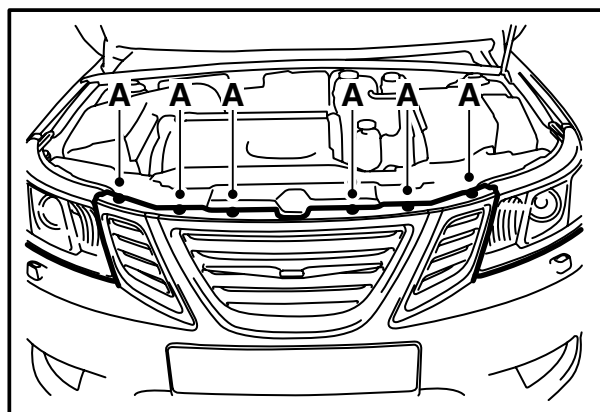


F920A071



F920A072

- 1 Verwarmingselement
- 2 Verlengstuk toevoerkabel
- 3 Toevoerkabel met massakabel
- 4 Kunststof moer
- 5 Buitenste console
- 6 Binnenste console
- 7 Bout
- 8 Tandring
- 9 Isolatiebuis
- 10 Klem (niet in gebruik)
- 11 Spanband
- 12 Borgclip (2 st.)
- 13 Aansluitkabel



F920A073

1 Verwijder de dop op het expansiereservoir.

7 Demonteer het binnenspatbord (D) linksvoor.

8 Demonteer de bumperbekleding.



WAARSCHUWING

Er heerst overdruk in het koelsysteem. Er kan hete koelvloeistof en stoom vrijkomen.

- Draai de dop daarom langzaam open om de druk van het systeem te halen.
- Onachtzaamheid kan aanleiding geven tot oogletsel en brandwonden.

2 Demonteer de bovenste bouten (A) van de bumper.

3 Breng de auto omhoog.

4 Demonteer de onderste bouten (A) van de bumper, haal de verbinder (B) van de bumper los en demonteer deze uit de houder (C) op de spoilerplaat.

Modellen met koplampsproeiers: Haak de slang los van de luchtafbluigplaat.

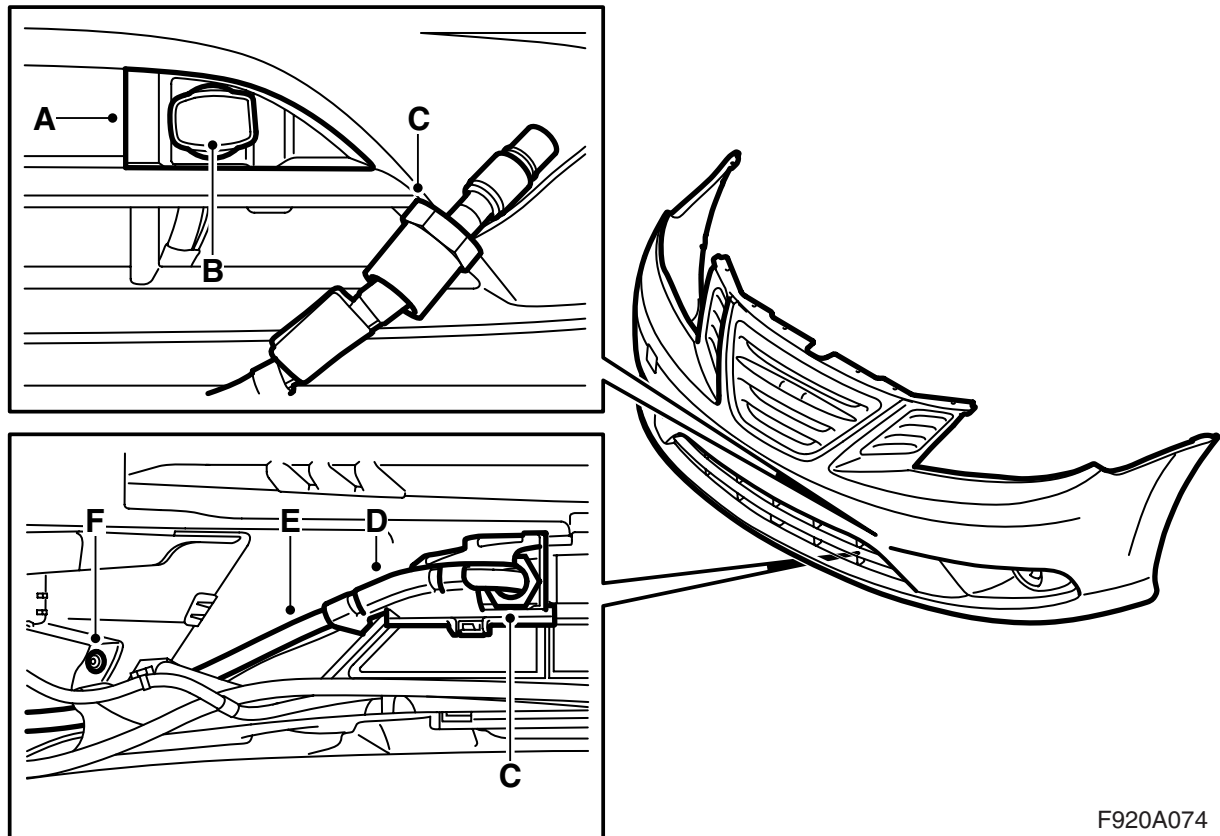
5 Zet een opvangbak onder de motor, draai de aftapplug aan de onderzijde van de koelvloeistofpomp open en laat de koelvloeistof er uitstromen.



WAARSCHUWING

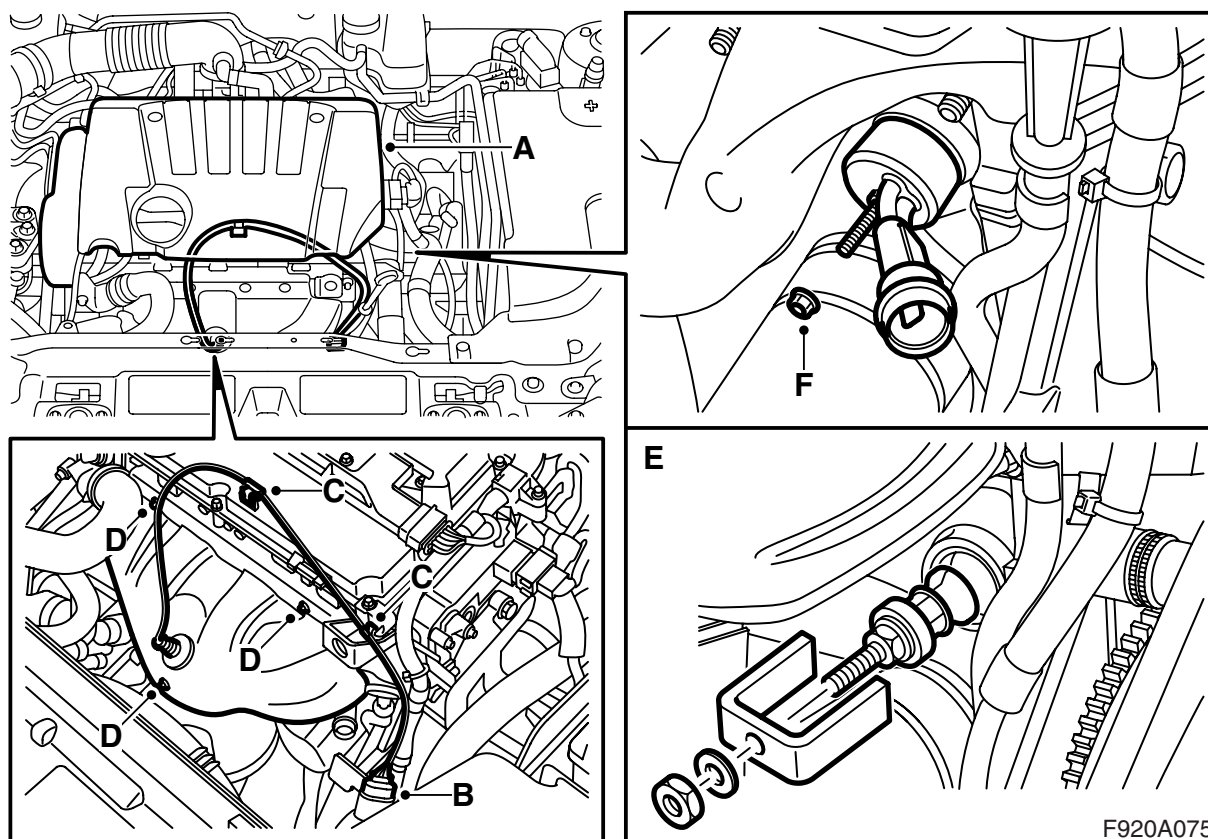
Wees voorzichtig als de motor nog heet is. De koelvloeistof is heet en bovendien bestaat het gevaar dat u zich aan het uitlaatspruitstuk brandt.

6 Demonteer het linker voorwiel.



F920A074

- 9 Monteer de console (A) aan de bumper. De console dient vast te klikken.
- 10 Haal de toevoerkabel (B) door de console en draai de moer (C) erop.
- 11 Keer de bumper om.
- 12 Monteer de binnenste console (D), zorg dat deze vergrendelt en breng de toevoerkabel (E) aan in de console.
- 13 Haal de moer (C) met de hand aan.
- 14 Draai de bout (F) van de mistlamp los en haal de toevoerkabel (E) onder de steun voor de mistlamp door. Plaats de bout (F) terug.
- 15 Breng de auto omlaag.



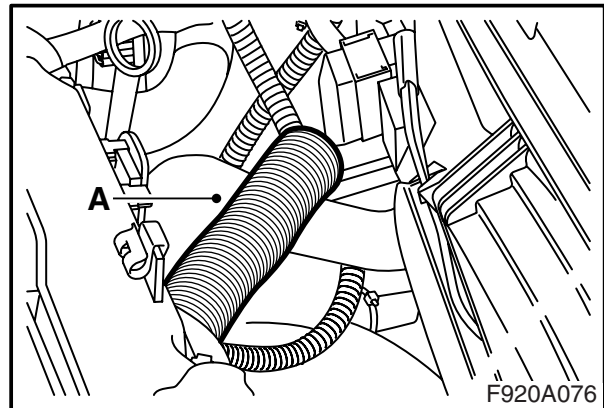
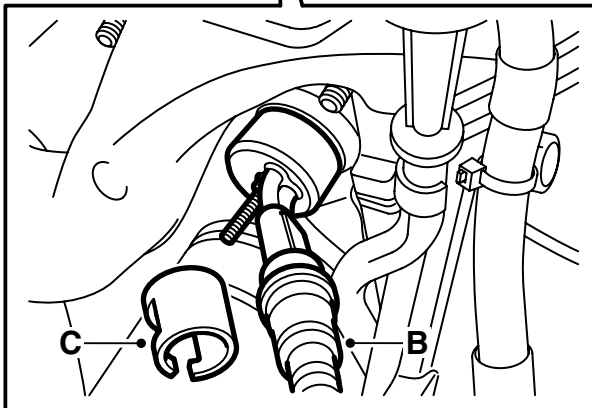
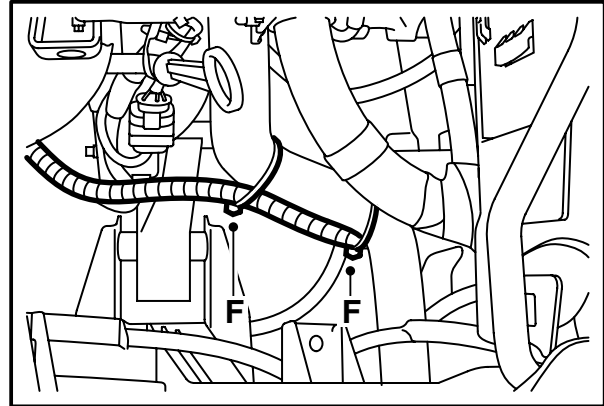
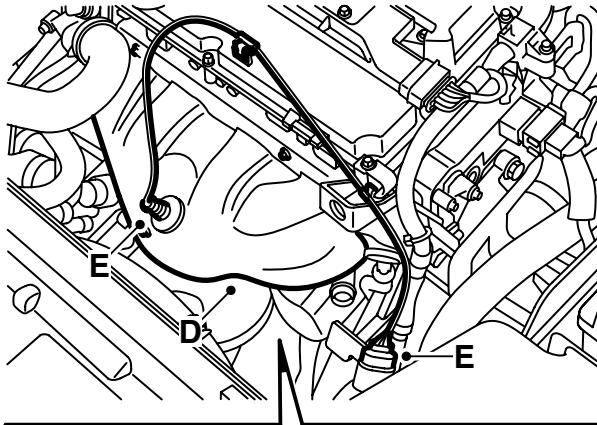
- 16 Demonteer de motordekplaat (A).
- 17 Nee, de verbinder (B) van de zuurstofsensor los en haak de bedrading van de zuurstofsensor los uit de clips (C).
- 18 Demonteer het hitteschild (D) van het uitlaatspruitstuk.
- 19 Demonteer de vriesstop (E) met gereedschap 260 147 020. Gebruik bijvoorbeeld een 17 mm lange bus. Maak het afdichtvlak op het motorblok schoon.
- 20 Smeer zuurvrije vaseline (art.nr. 30 06 665) of iets dergelijks op de O-ring van de motorverwarmer.
- 21 Stel de T-vormige tegenhouder op de motorverwarmer dusdanig af dat deze tussen de beide verwarmingskringen komt te liggen, breng de verwarmer aan op het cilinderblok en monteer deze met de elektrische aansluiting tussen het uitlaatspruitstuk en de oliepeilstok.

N.B.

De motorverwarmer moet ca. 10 mm afstand houden tot de oliepeilstok.

- 22 Monteer de moer (F).

Aanhaalmoment: 3,5 Nm (2,5 lbf ft)



F920A076

- 23 Breng de isolatiebuis (A) op de kabel aan.
 24 Smeer zuurvrije vaseline (art.nr. 30 15 286) of iets dergelijks op de O-ring van de toevoerkabel en sluit de kabel (B) aan op de motorverwarmer.

- 29 Bevestig de toevoerkabel met een kabelbinder (F). Laat de kabel een flauwe en ruime bocht maken, zodat deze niet door de bewegingen van de motor wordt beïnvloed.

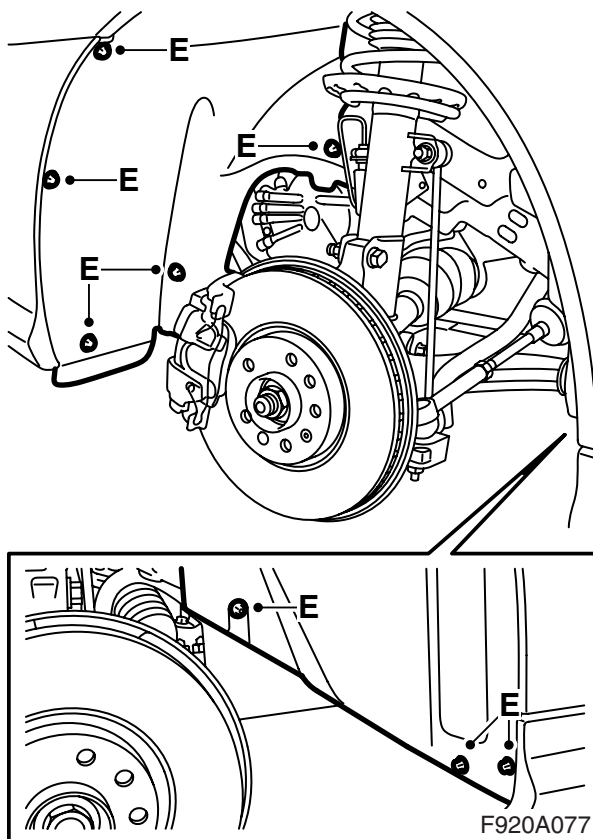
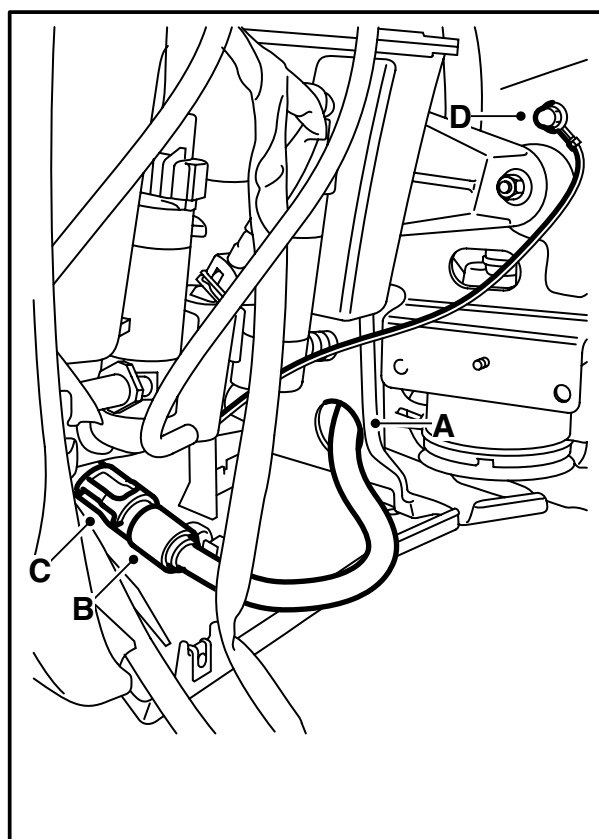
⚠ WAARSCHUWING

Het is belangrijk dat u de O-ring van de toevoerkabel voor het aansluiten smeert en dat u alle aansluitingen goed samendrukt. Een contact dat niet goed vastzit kan aanleiding geven tot warmteontwikkeling en brand.

⚠ WAARSCHUWING

Zorg dat de kabel niet tegen scherpe randen of hete oppervlakken aankomt. Schuur- en smeltschade kunnen aanleiding geven tot kortsluiting en brand.

- 25 Breng de borgclip (C) over de aansluiting aan. Wanneer u de clip vast hoort klikken, zit deze goed vast.
 26 Zet de isolatiebuis (A) over de elektrische aansluiting heen vast en knijp de uiteinden van de isolatiebuis dicht.
 27 Monteer het hitteschild (D) van het uitlaatspruitstuk.
 28 Breng de bedrading van de zuurstofsensoren in de clips aan en sluit de verbinder (E) aan. Monteer de verbinder aan de steun (E).



- 30 Breng de auto omhoog.
- 31 Haal de toevoerkabel door het gat (A).
- 32 Monteer de bumperbekleding, monteer de verbinder van de bumper en sluit de verbinder aan.
Modellen met koplampsproeiers: Haak de slang vast aan de luchtafbuigplaat.
- 33 Sluit de aansluitkabel (B) aan op de toevoerkabel, breng de borgclip (C) over de aansluiting heen aan. Wanneer u de clip vast hoort klikken, zit deze goed vast. Breng eventuele overlengte van de toevoerkabel binnen in de bumper aan en zet deze vast met een kabelbinder.
- 34 Bevestig een massakabel met de bestaande dopmoer aan het massapunt (D).
- 35 Monteer het binnenspatbord (E).
- 36 Monteer het linker voorwiel.
- 37 Breng de auto omlaag.
- 38 **Modellen met koplampsproeiers:** Controleer de werking van de koplampsproeiers.
- 39 Vul koelvloeistof bij en monteer de dop op het expansiereservoir. Controleer de afdichting van het systeem.

- 40 Ontlucht het koelsysteem als volgt:

⚠ WAARSCHUWING

Er heerst overdruk in het koelsysteem. Er kan hete koelvloeistof en stoom vrijkomen.

- Draai de dop daarom langzaam open om de druk van het systeem te halen.
- Onachtzaamheid kan aanleiding geven tot oogletsel en brandwonden.

Opmerking

Zorg dat de A/C / ACC in stand OFF staat.

Vul het koelsysteem bij tot het MAX-streepje. Draai de dop op het expansiereservoir dicht, start de motor en laat deze, al pompemd met het gaspedaal, warmlopen.

Controleer of er een voortdurende stroom koelvloeistof door de slang loopt die tussen het thermostaathuis en het expansiereservoir zit.

Laat de motor lopen totdat de thermostaat open gaat staan.

Draai de dop op het expansiereservoir voorzichtig open en vul opnieuw bij tot het MAX-streepje. Draai de dop dicht. Zet de motor af en vul zo nodig bij tot het MAX-streepje.

Gebruiksaanwijzingen

- De aansluitkabel moet gemaakt zijn van oliebestendig rubbermateriaal, goedgekeurd zijn voor gebruik buitenshuis en een doorsnede hebben van minimaal 3x1,5 mm².
- Het verwarmingssysteem mag uitsluitend worden aangesloten op een geaard contact.
- Behandel alle kabels met de nodige voorzorg. Zorg er met name voor dat de kabels niet bekneld raken tussen de motorkap en de carrosserie of schade oplopen door scherpe metalen onderdelen.



WAARSCHUWING

Controleer regelmatig de massaverbinding tussen de massapen van het contact, de behuizing van de verwarmers en de carrosserie van de auto om elektrische schokken te voorkomen.

- Onderzoek de aansluitkabel regelmatig op eventuele schade of veroudering. Een beschadigde kabel moet onmiddellijk worden vervangen.

Opmerking

De verwarmers werkt niet optimaal, als:

- de koelvloeistof verontreinigd is;
- het koelvloeistofpeil te laag is of als er lucht in het systeem zit;
- er ijskristallen in het systeem zijn ontstaan;
- u afdichtkit gebruikt.