

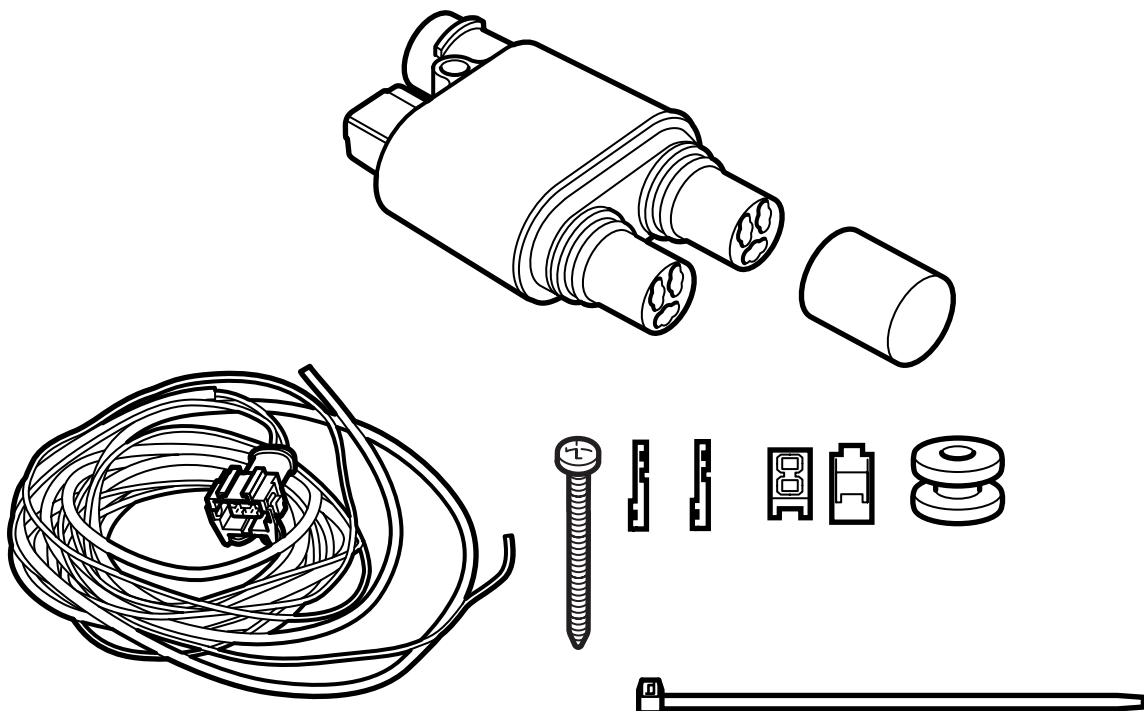


**MONTERINGSANVISNING · INSTALLATION INSTRUCTIONS  
MONTAGEANLEITUNG · INSTRUCTIONS DE MONTAGE**

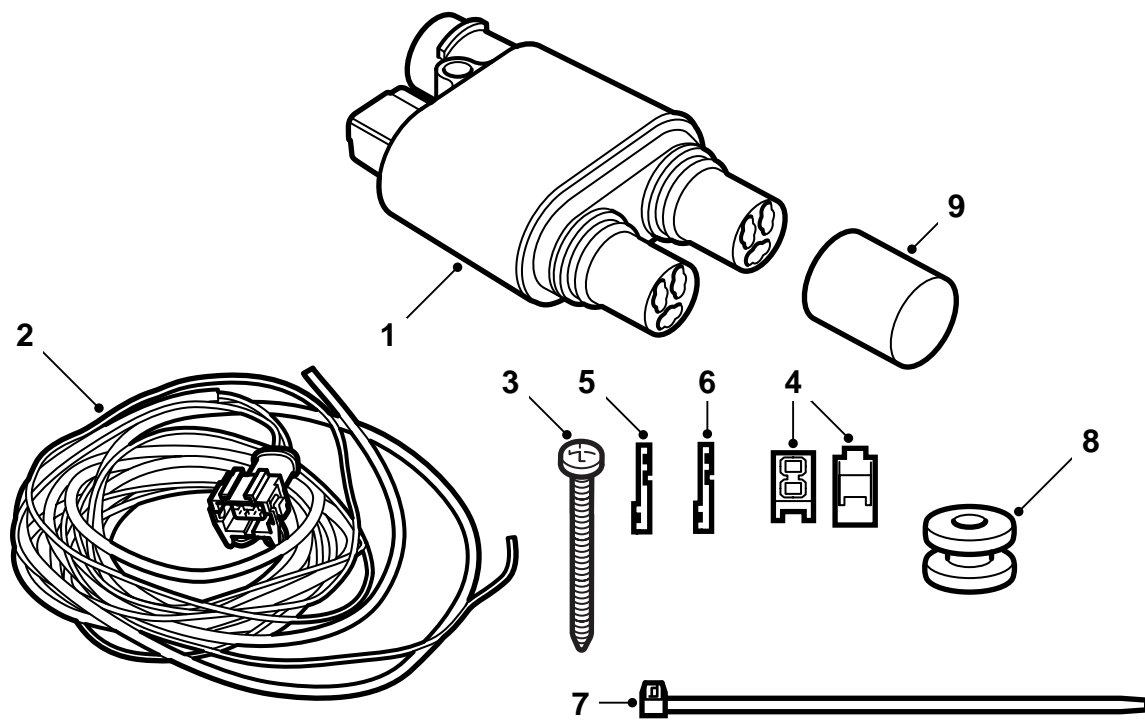
**Saab 9-3 (9400) –M03, Saab 9-5**

Timerset

Accessories Part No.	Group	Date	Instruction Part No.	Replaces
32 026 603 400 130 878	9:87-29	Nov 07	86 98 706	86 98 706 Nov 05

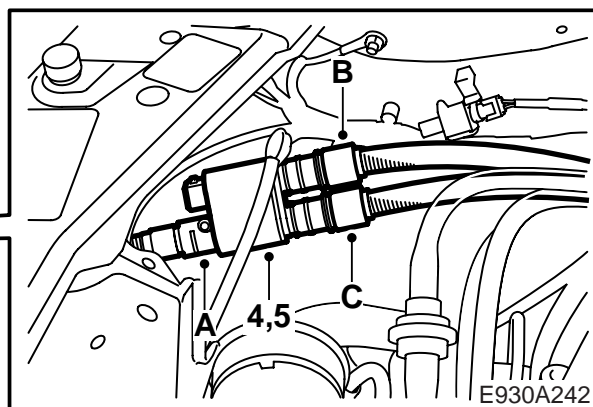
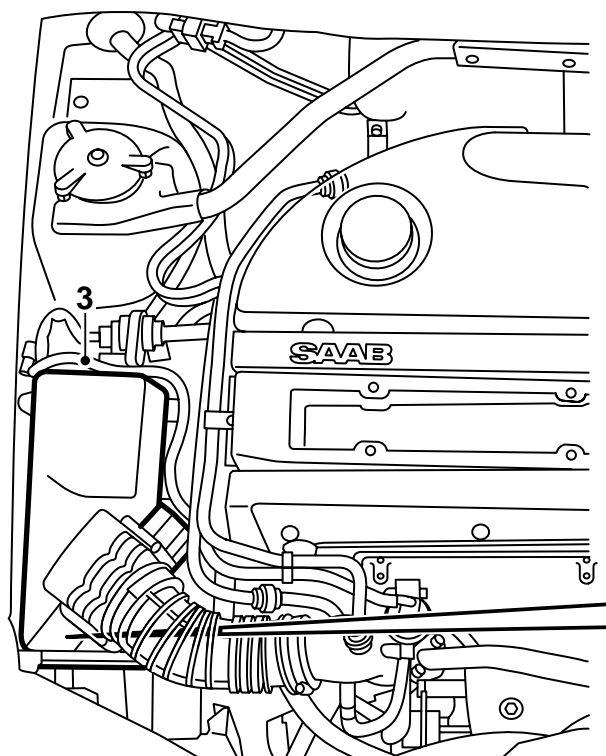


E930A231



E930A232

- 1 Timerrelais
- 2 Bedrading
- 3 Bout
- 4 Aftakstuk
- 5 Kabelschoen, klein (Saab 9-3)
- 6 Kabelschoen, groot (Saab 9-5)
- 7 Kabelbinder (5 st.)
- 8 Doorvoer
- 9 Beschermdop



### Saab 9-3

De timer moet worden aangestuurd door de SID-unit van de auto. U moet de programmering van SID-unit daarom met Tech2 aanpassen.

#### **WAARSCHUWING**

Het is belangrijk dat u de O-ringen op de verbindingkabels smeert, voordat u de kabels aansluit. Zorg bovendien dat u alle koppelingen stevig vastdrukt. Bij montage van de beschermdop mag u de aansluiting waar u de dop wilt aanbrengen niet smeren.

- 1 Koppel de accu los en til deze uit de motorruimte.
- 2 Neem de relais- en zekeringhouder los en til deze uit de houder in de motorruimte.
- 3 Demonteer het luchtfilterhuis.
- 4 **Als de auto al van een aftakbedradingssset is voorzien:** Demonteer het aftakstuk en sluit het timerrelais aan. Monteer het relais in het gat voor bevestiging van het aftakstuk.
- 5 **Als de auto nog geen aftakbedradingssset heeft:** Monteer het timerrelais als volgt:
  - Breng het timerrelais aan zoals aangegeven in de figuur en teken met het contact als mal af waar u het gat moet boren.
  - Boor een gat met een diameter van 3,5 mm.

- Braam de gaten af en verwijder losse spaanders en lakbladders. Maak het gebied schoon met het reinigingsmiddel FL van Teroson. Bestrijk het gebied met Standox 1K Füllprimer en dek het af met deklak. Behandel de inwendige oppervlakken met Terotex HV 400 of Mercasol 1.
- Sluit het contact op het timerrelais (A) aan.
- Sluit de overige aansluitkabels aan (voor zover aanwezig) als volgt op het timerrelais aan:
 

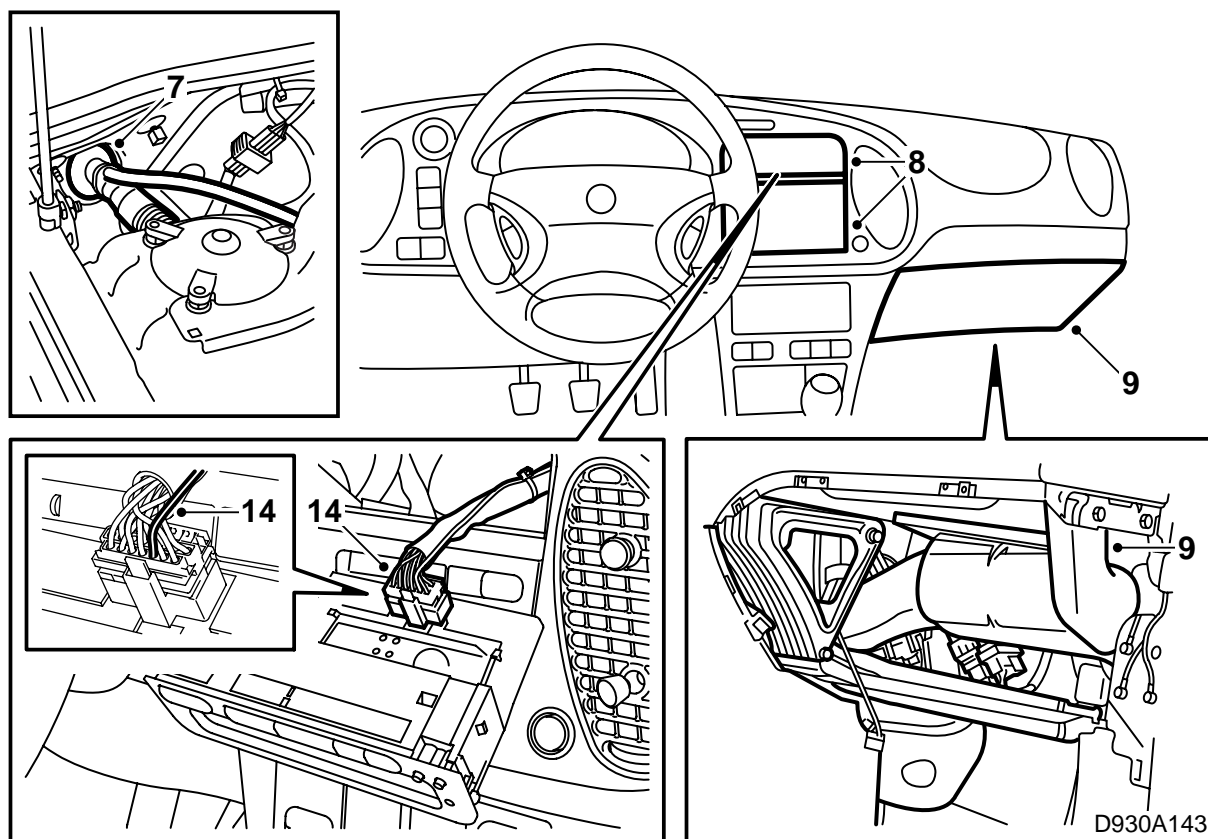
**Alleen motorverwarming:** Sluit de kabel voor de motorverwarming aan op aansluiting C en breng de beschermdop op aansluiting B aan.

#### **WAARSCHUWING**

Controleer of de aansluiting waarop u de beschermdop wilt aanbrengen schoon en droog is. U moet de beschermdop ten minste één hele slag omdraaien terwijl u deze in positie duwt.

#### **Motorverwarming en interieuraansluiting:**

- Sluit de kabel voor de motorverwarming aan op aansluiting B en de kabel voor de interieuraansluiting op aansluiting C.
- Monteer het timerrelais.
- 6 Sluit de 2-polige connector op het timerrelais aan en haal de bedrading uit de set langs de bestaande bedrading van de auto heen over de wielkuip naar het schutbord toe. Zet de bedrading zo nodig vast.

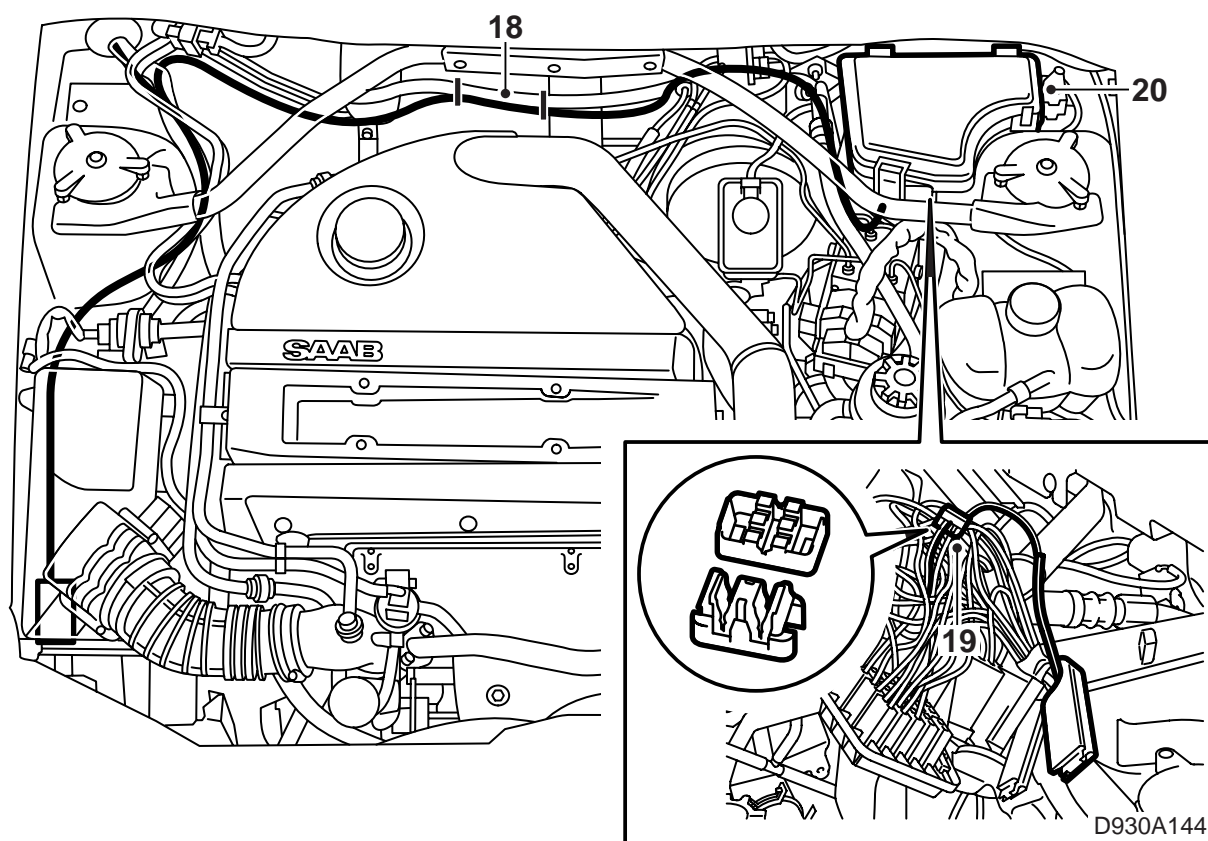


- 7 Verwijder de tape en de bevestiging bij de doorvoeropening in het schutbord.
- 8 Trek de SID-unit en de radio los. Koppel de SID-unit los.
- 9 Verwijder het dashboardkastje en de luchtkoker die naar het rechter dashboardrooster loopt en klap de isolatiemat opzij.
- 10 Haal de zwarte kabel door de doorvoeropening in het schutbord heen en trek de kabel langs de bestaande bedrading van de auto naar de middenconsole toe. Trek tegelijkertijd de aftakbedrading (voor zover van toepassing).
- 16 Sluit de SID-unit aan en plaats deze evenals de radio terug.
- 17 Plaats de luchtkoker en het dashboardkastje terug.

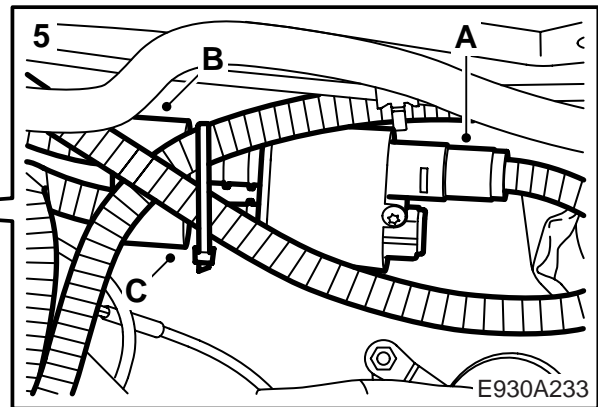
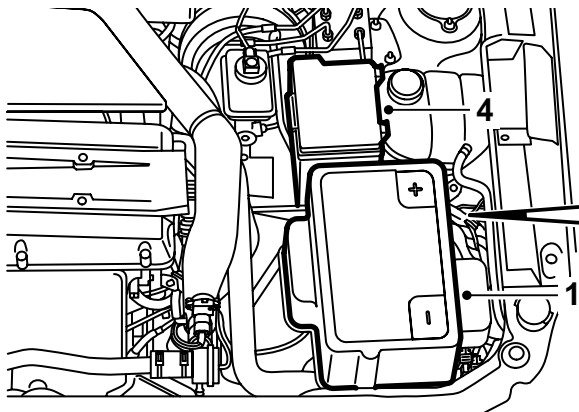
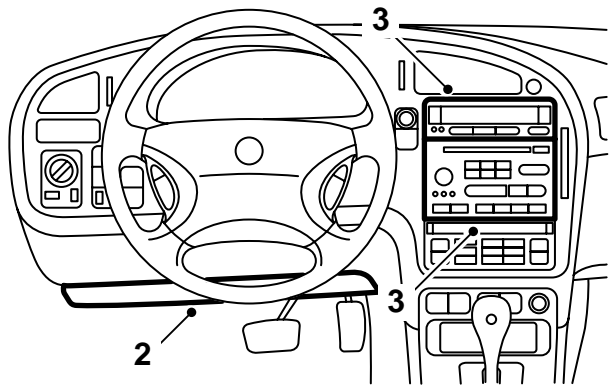
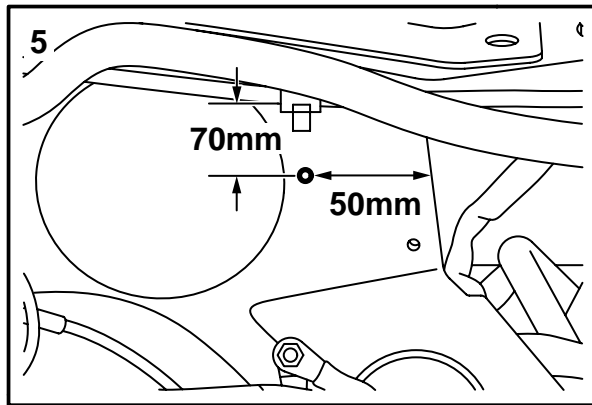
### Opmerking

Wanneer u zeepsop gebruikt, kunt u de kabel gemakkelijker door de opening trekken.

- 11 Zet de kabel op de bestaande bedrading van de auto vast.
- 12 Dicht de doorvoeropening af met Teroson T242 (art.nr. 30 15 781) of een gelijkwaardig middel om te voorkomen dat er water langs de bedrading in het interieur kan dringen.
- 13 Trek een kabelbinder om de doorvoer heen en dek het geheel af met tape.
- 14 Breng de aansluitpen op de zwarte kabel aan en breng de pen aan in positie 20 van de connector van de SID-unit.
- 15 Zorg dat de kabel niet tegen onderdelen met scherpe randen aankomt en zet de kabel op de bestaande bedrading voor de middenconsole vast.



- 18 Haal de rode kabel van de bedrading langs de bestaande bedrading van de auto naar zekering nr. 5 in de relais- en zekeringhouder toe. Knip de kabel op lengte.
- 19 Sluit de rode kabel met behulp van het aftakstuk aan op de rode kabel die vanaf zekering 5 komt.
- 20 Plaats de relais- en zekeringhouder terug en zet de kabel bij de doorvoeropening van de relais- en zekeringhouder vast en op de bestaande bedrading van de auto die langs het schutbord loopt.
- 21 Controleer of de kabels niet in contact komen met onderdelen die heet worden of scherpe randen hebben. Zet de kabels zo nodig vast.
- 22 Monteer het luchtfilterhuis.
- 23 Plaats de accu terug en sluit de klemmen aan.
- 24 Sluit het diagnose-instrument aan en kies achtereenvolgens voor SID, "Programmeren", "Type parkeerverwarming", "Elektrisch aangedreven", "Activeren, parkeerverwarming" en "Alleen door timer geactiveerd".
- 25 Stel de klok van de SID-unit bij en test de start- en stopfuncties volgens de gebruiksaanwijzingen in het instructieboekje.



## Saab 9-5

De timer moet worden aangestuurd door de SID-unit van de auto. U moet de programmering van SID-unit daarom met Tech2 aanpassen.

### ⚠ WAARSCHUWING

Het is belangrijk dat u de O-ringen op de verbindingkabels smeert, voordat u de kabels aansluit. Zorg bovendien dat u alle koppelingen stevig vastdrukt. Bij montage van de beschermdop mag u de aansluiting waar u de dop wilt aanbrengen niet smeren.

- 1 Koppel de accu los, til deze uit de motorruimte en demonteer de accuconsole.
- 2 Verwijder de geluidsisolatie die links onder het dashboard zit.
- 3 **-M05:** Trek de SID-unit en de radio los. Koppel de SID-unit los.
- 4 Neem de relais- en zekeringhouder los en til deze uit de houder in de motorruimte.
- 5 **Als de auto al van een aftakbedradingssset is voorzien:** Demonteer het aftakstuk en sluit het timerrelais aan. Monteer het relais in het gat voor bevestiging van het aftakstuk.

**Als de auto nog geen aftakbedradingssset heeft:** Monteer het timerrelais als volgt:

- Sluit het contact op het timerrelais (A) aan.
- Teken het gat af volgens de afmetingen in de figuur en boor een gat met een diameter van 3,5 mm.

- Braam de gaten af en verwijder losse spaanders en lakbladders. Maak het gebied schoon met het reinigingsmiddel FL van Teroson. Bestrijk het gebied met Standox 1K Füllprimer en dek het af met deklak. Behandel de inwendige oppervlakken met Terotex HV 400 of Mercasol 1.

- Sluit alle aansluitkabels aan (voor zover aanwezig) als volgt op het timerrelais aan:

**Alleen motorverwarming:** Sluit de kabel voor de motorverwarming aan op aansluiting C en breng de beschermdop op aansluiting B aan.

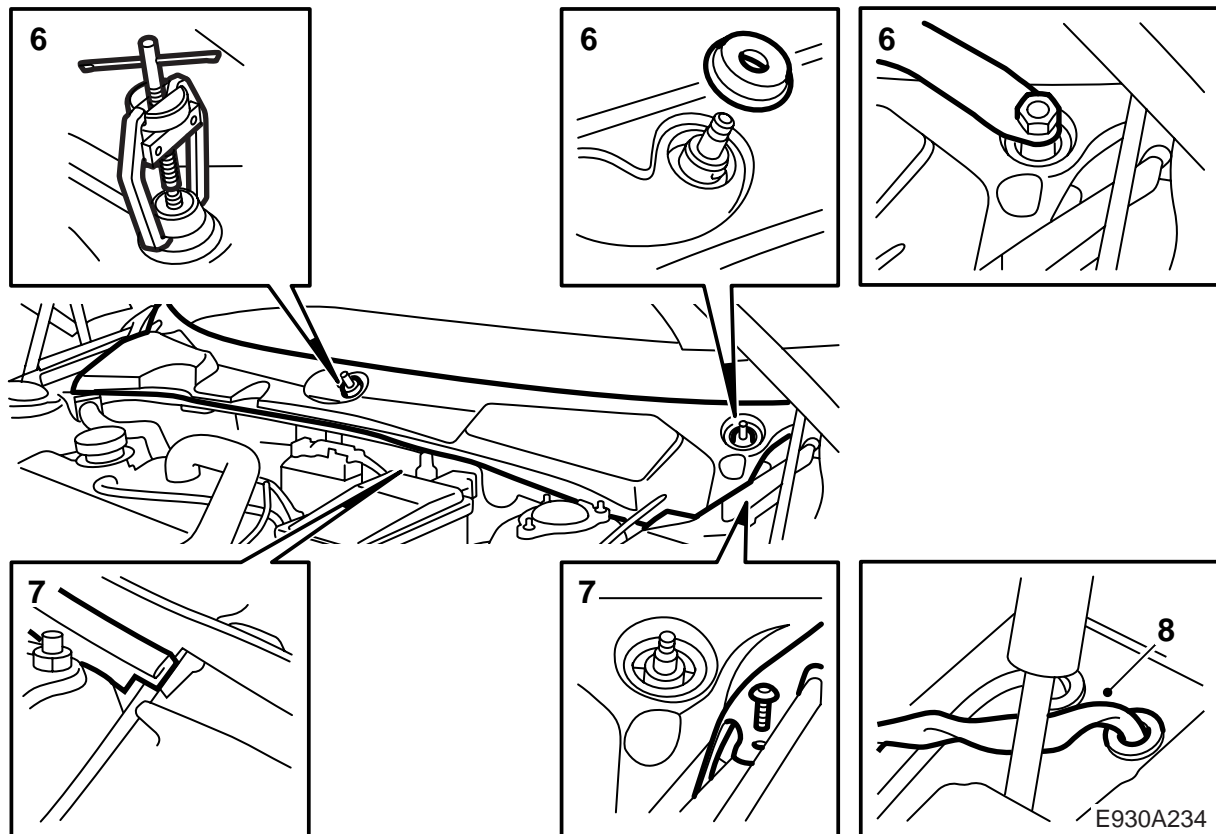
### ⚠ WAARSCHUWING

Controleer of de aansluiting waarop u de beschermdop wilt aanbrengen schoon en droog is. U moet de beschermdop ten minste één hele slag omdraaien terwijl u deze in positie duwt.

### **Motorverwarming en interieuraansluiting:**

Sluit de kabel voor de motorverwarming aan op aansluiting B en de kabel voor de interieuraansluiting op aansluiting C.

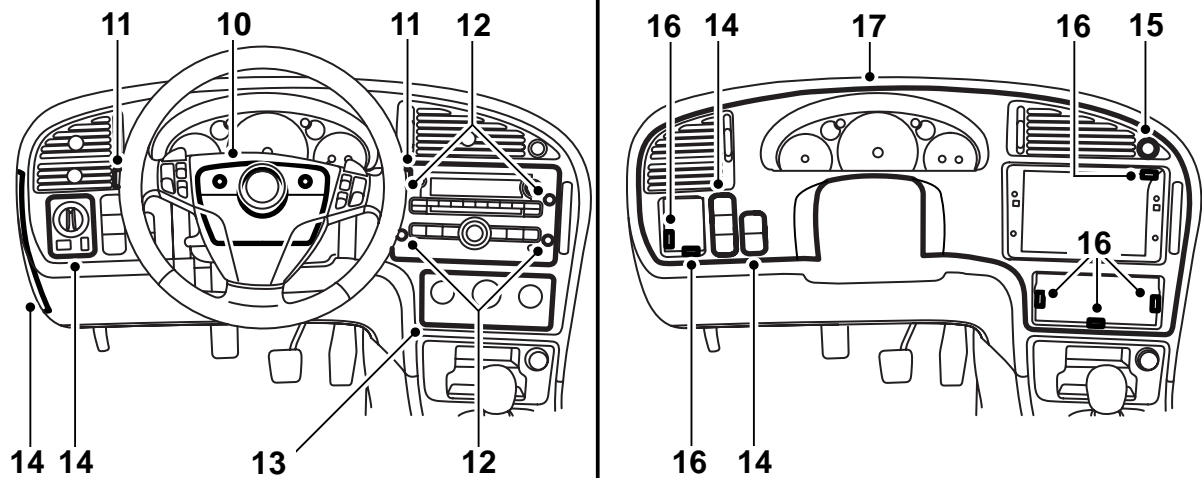
- Monteer het timerrelais.



- 6 Demonteer de voorruitwissers met een trekker (art.nr. 85 80 144).
- 7 Verwijder de afdichtstrip van de motorkap en haal de dekplaat van de ruimte achter het schutbord.
- 8 Neem de plug los die links van de doorvoer voor de kabel van het motorkapslot zit. Haal de zwarte kabel van de bedrading langs de kabel van het motorkapslot door het schutbord heen. Duw het rubber doorvoerstuk in de opening vast en haal de kabel door het doorvoerstuk heen naar de middenconsole toe. Duw het doorvoerstuk vast en dicht het geheel af met Teroson T242 (art.nr. 30 15 781) of een vergelijkbaar afdichtmiddel.

–**M05**: Ga verder met punt 36.

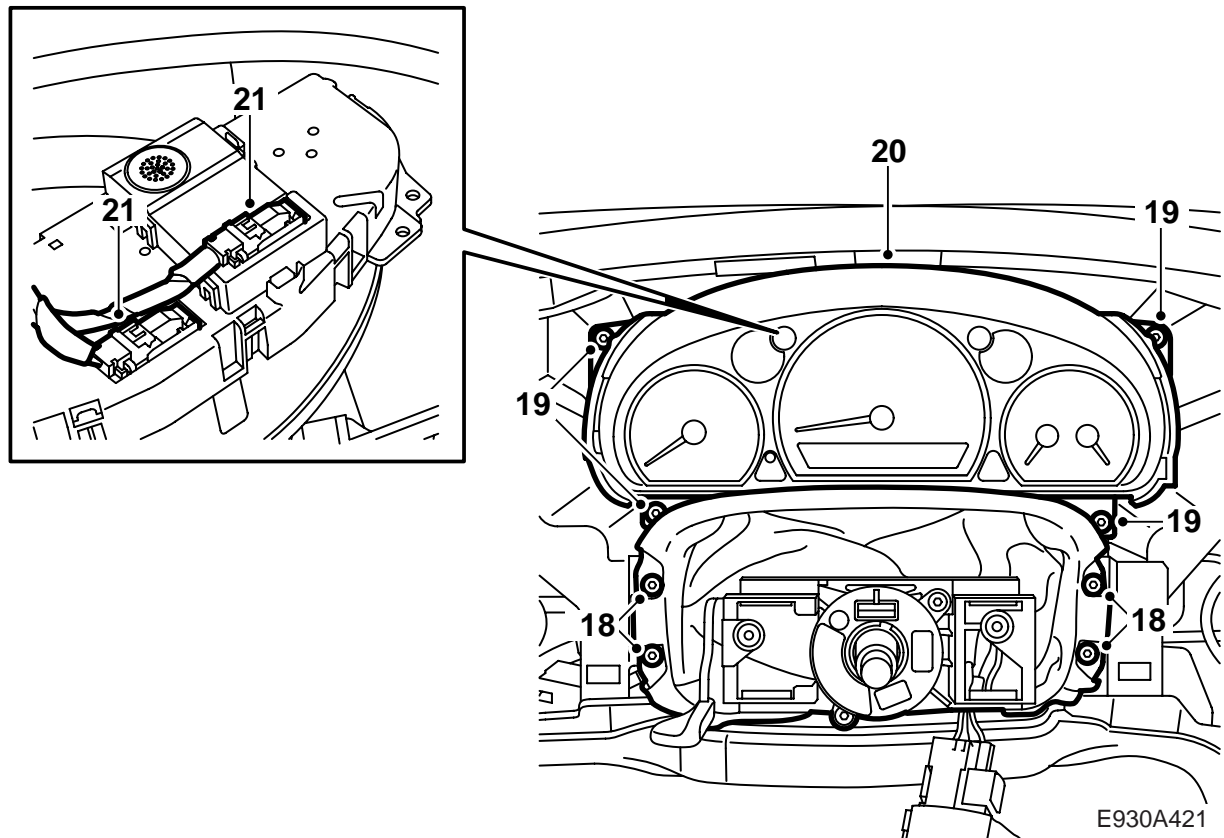
**M06**–: Ga verder met punt 9.



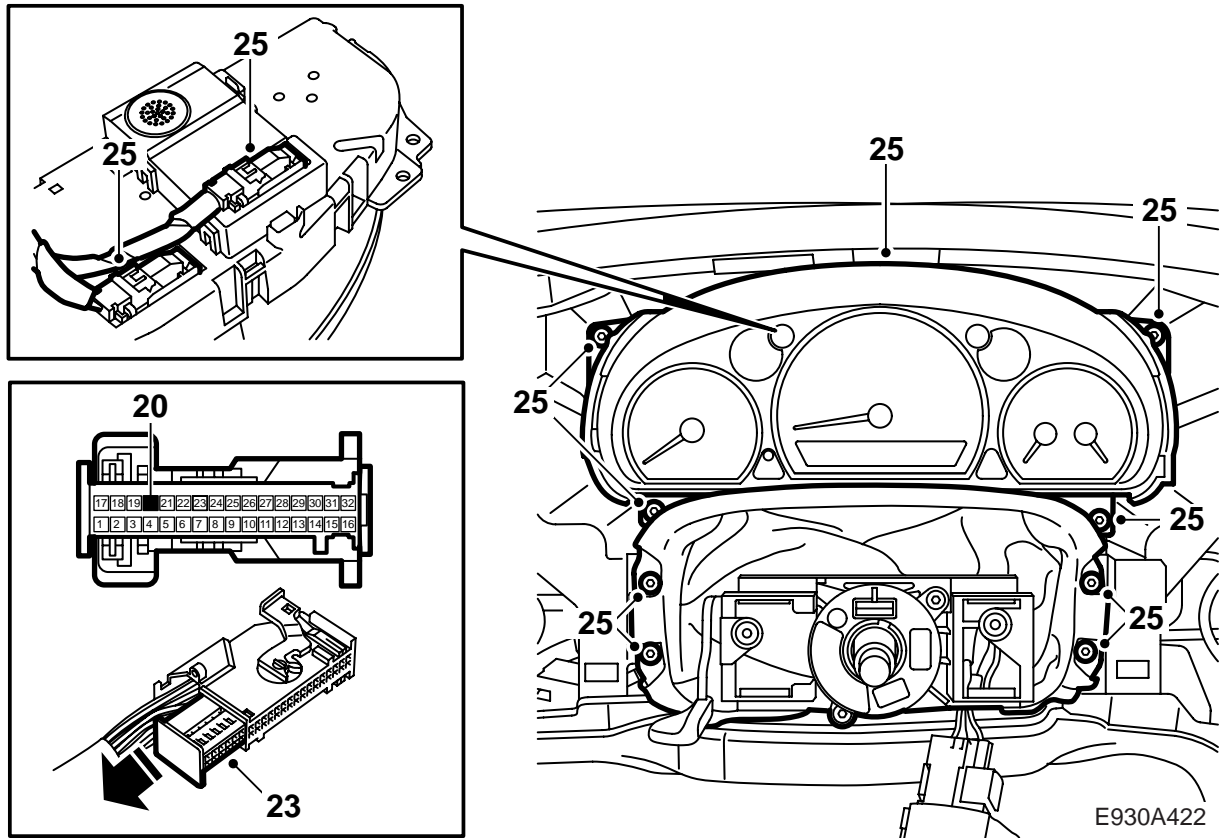
E930A420

- 9 **M06**–: Trek het stuurwiel naar buiten, omlaag en vergrendel het.
- 10 **M06**–: Demonteer het bovenste en onderste gedeelte van de sturommanteling (drie bouten).
- 11 **M06**–: Koppel de schakelaarhendels voor de richtingaanwijzers en de ruitenwissers los.
- 12 **M06**–: Demonteer de dekplaten en de audio-eenheid (vier bouten).
- 13 **M06**–: Demonteer het verwarmings- en ventilatiepaneel en verwijder de connector.
- 14 **M06**–: Verwijder het plaatje over de zekeringhouder aan de zijkant van het paneel. Verwijder de verlichtingsdraaiknop en de overige schakelaars met connectoren.
- 15 **M06**–: Haal de schakelaar voor de waarschuwingsknipperlichten en de connector los.
- 16 **M06**–: Demonteer het instrumentenpaneel (zit met zes bouten en vier clips vast).
- 17 **M06**–: Til het instrumentenpaneel van zijn plaats.

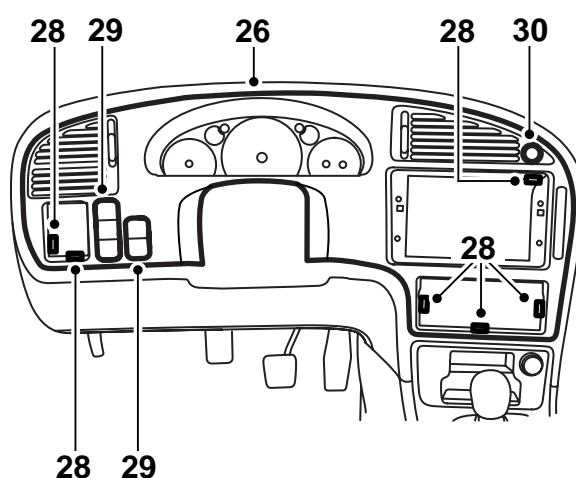
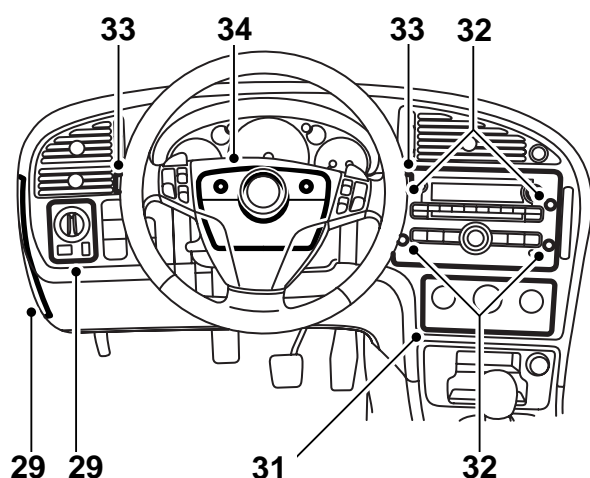




- 18 **M06**–: Verwijder de bouten uit de hoes van de stuurkolom.
- 19 **M06**–: Verwijder de bouten uit het hoofdinstrument.
- 20 **M06**–: Til het hoofdinstrument van zijn plaats.
- 21 **M06**–: Demonteer de connector.



- 22 **M06**–: Haal de zwarte (BK) kabel van de middenconsole naar de SID-unit en zet de kabel vast om beknelling te voorkomen.
- 23 **M06**–: Duw het boven- en onderstuk van de connectoren voorzichtig van elkaar af.
- 24 **M06**–: Monteer een kabelschoen aan de zwarte kabel uit de set en monteer deze in positie 20 van de connector voor de SID-unit. Duw het boven- en onderstuk van de connectoren op elkaar vast.
- 25 **M06**–: Monteer het hoofdinstrument.



E930A423

- 26 **M06**–: Til het instrumentenpaneel in positie.  
 27 **M06**–: Controleer vanaf de bestuurdersstoel of de luchtkokers goed aansluiten.

### Opmerking

Zorg dat er nergens verbinders of draden klem komen te zitten.

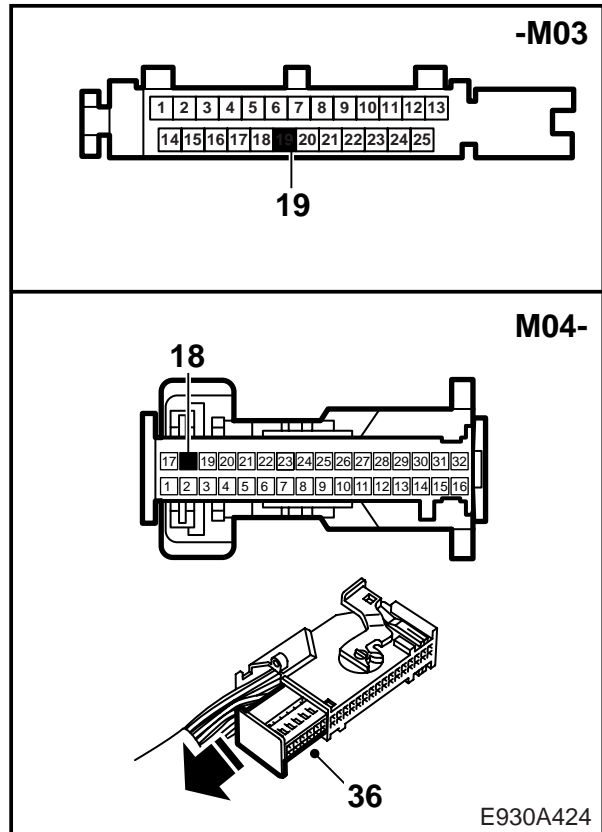
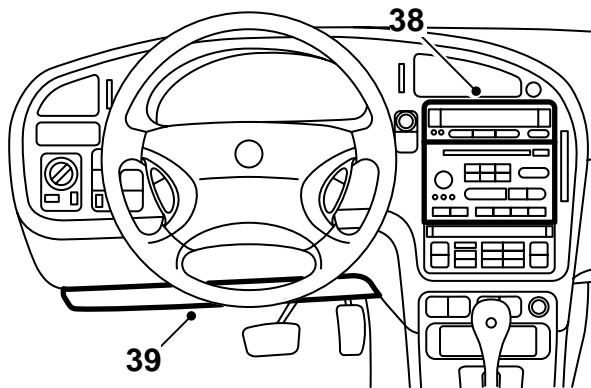
- 28 **M06**–: Monteer het instrumentenpaneel (zit met zes bouten en vier clips vast).  
 29 **M06**–: Sluit de verlichtingsdraaiknop en de overige schakelaars aan en monteer deze. Plaats het plaatje over de zekeringhouder aan de zijkant van het paneel terug.

- 30 **M06**–: Monteer de schakelaar voor de waarschuwingsknipperlichten en sluit de connector vanaf de achterkant aan.

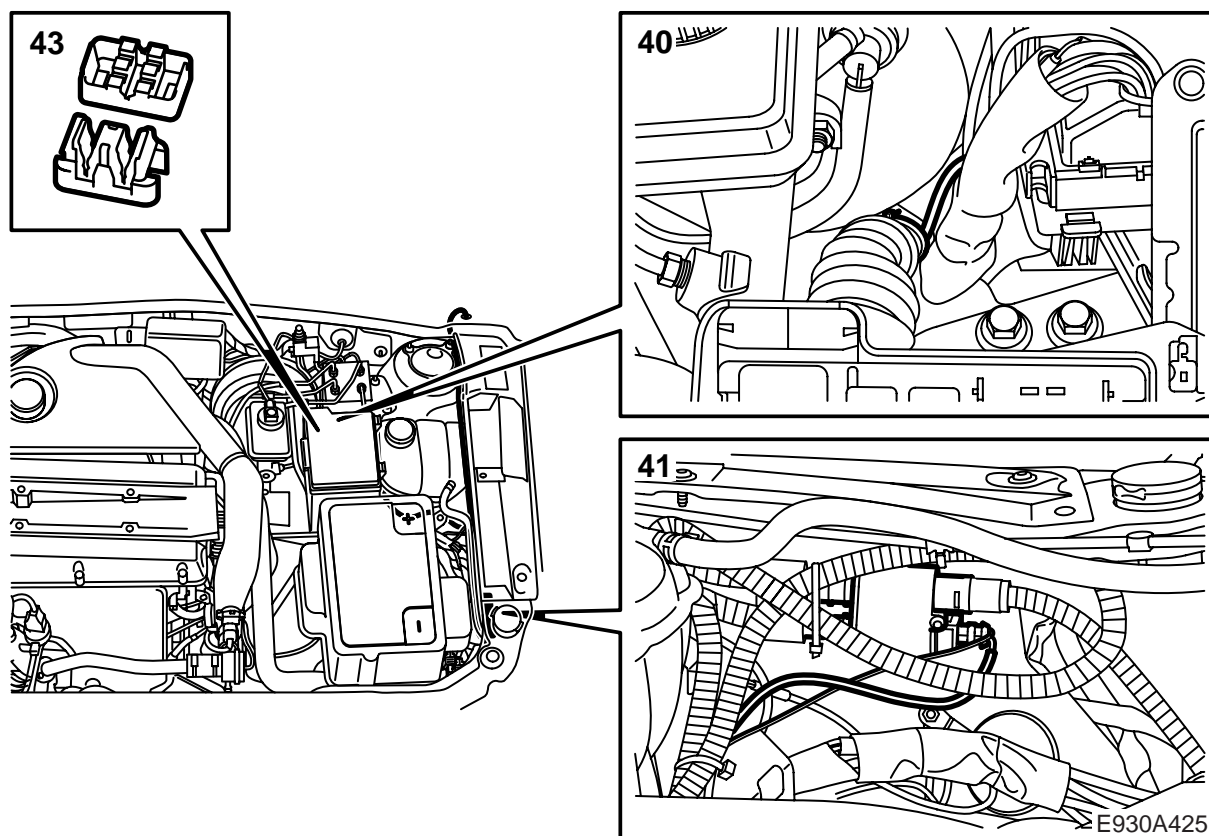
### Opmerking

Er zit een merkje op de schakelaar voor de waarschuwingsknipperlichten dat de bovenkant aangeeft.

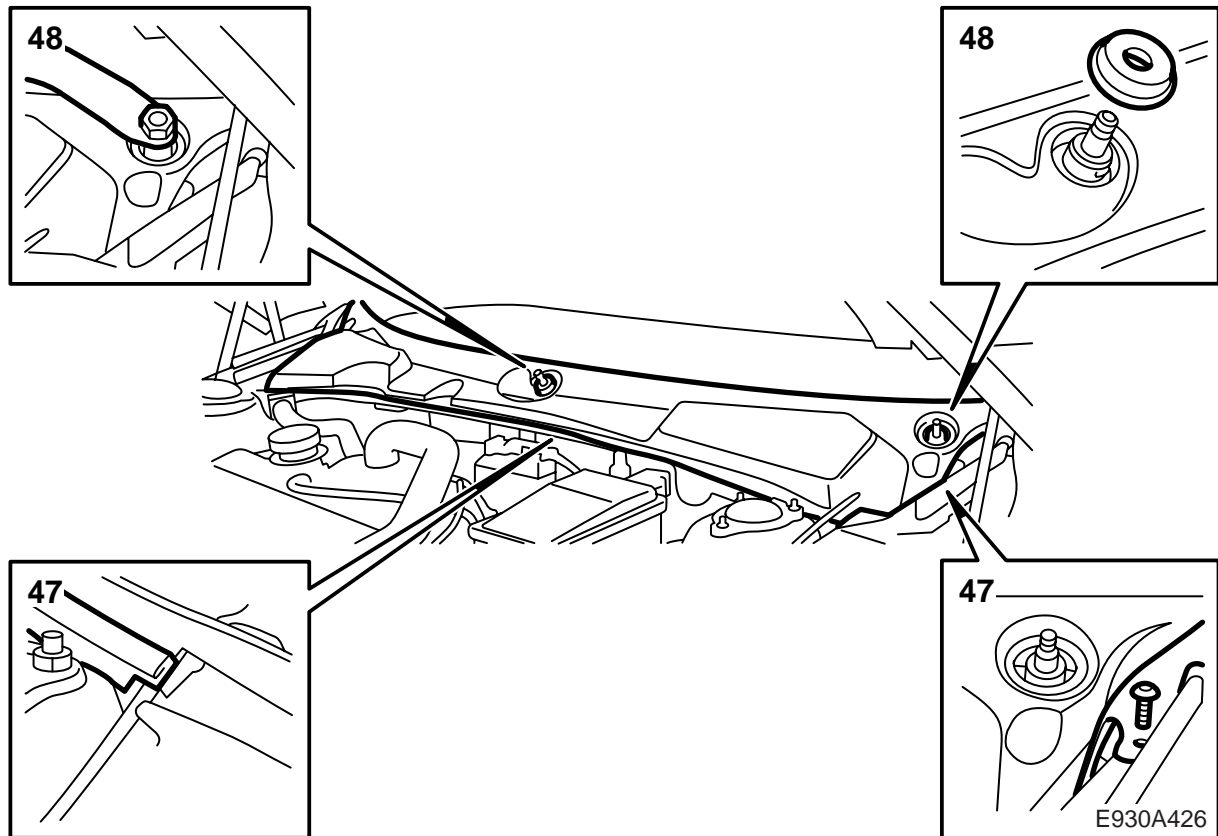
- 31 **M06**–: Sluit het verwarmings- en ventilatiepaneel aan.  
 32 **M06**–: Monteer de audio-eenheid en de dekplaten.  
 33 **M06**–: Plaats de richtingaanwijzerhendel en de bedieningshendel voor de ruitenwissers terug.  
 34 **M06**–: Monteer het onderste en bovenste gedeelte van de stuurrommanteling.  
 35 **M06**–: Zet de bedrading dusdanig onder het dashboard vast, dat deze niet tegen bewegende onderdelen aankomt en geen gerommel of lawaai kan veroorzaken.  
 Ga verder met punt 39.



- 36 **-M05:** Duw het boven- en onderstuk van de connector voor de SID-unit voorzichtig van elkaar, monteer de aansluitpen aan de zwarte kabel uit de set en breng de pen aan in positie 19 (-M03) of positie 18 (M04-05). Duw de beide delen van de connector weer op elkaar vast.
- 37 **-M05:** Zorg dat de kabel niet langs scherpe randen kan schuren en zet deze aan de bestaande bedrading van de SID-unit vast.
- 38 **-M05:** Sluit de SID-unit aan en plaats deze evenals de radio terug.
- 39 Plaats de geluidsisolatie links onder het dashboard terug.



- 40 Haal de tape en de kabelbinder van de rubberhoes die over de bedrading bij de relais- en zekeringhouder van de motorruimte heen zit.
- 41 Sluit de 2-polige connector op het timerrelais aan.
- 42 Haal de rode kabel van de bedrading langs de bestaande bedrading van de auto naar zekering nr. 17 in de relais- en zekeringhouder toe. Knip de kabel op lengte.
- 43 Sluit de rode kabel met behulp van het aftakstuk aan op de afgezekerde kabel die vanaf zekering 17 komt. Breng een nieuwe kabelbinder en een nieuw stuk tape om de rubberhoes heen aan.
- 44 Plaats de relais- en zekeringhouder terug en zet de kabel bij de relais- en zekeringhouder vast.
- 45 Controleer of de kabels niet in contact komen met onderdelen die heet worden of scherpe randen hebben. Zet de kabels zo nodig vast.
- 46 Monteer de accuconsole en de accu en sluit de accu aan.



- 47 Plaats de dekplaat over de ruimte achter het schutbord en breng de afdichtstrip op de motor-kap aan.
- 48 Monteer de wisserarmen.
- 49 Sluit het diagnose-instrument aan en kies achtereenvolgens voor SID, "Programmeren", "Type parkeerverwarming", "Elektrisch aangedreven", "Activeren, parkeerverwarming" en "Alleen door timer geactiveerd".
- 50 Stel de klok van de SID-unit bij en test de start- en stopfuncties volgens de gebruiksaanwijzingen in het instructieboekje.