



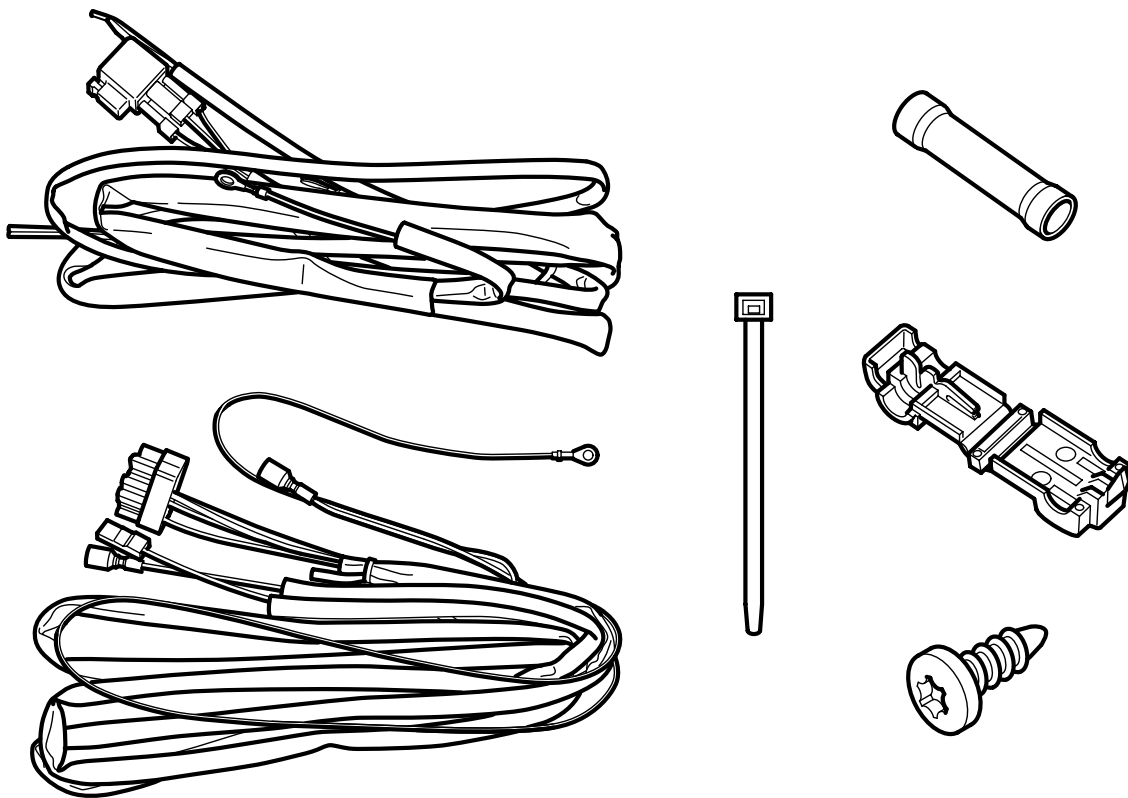
SAAB

**MONTERINGSANVISNING · INSTALLATION INSTRUCTIONS
MONTAGEANLEITUNG · INSTRUCTIONS DE MONTAGE**

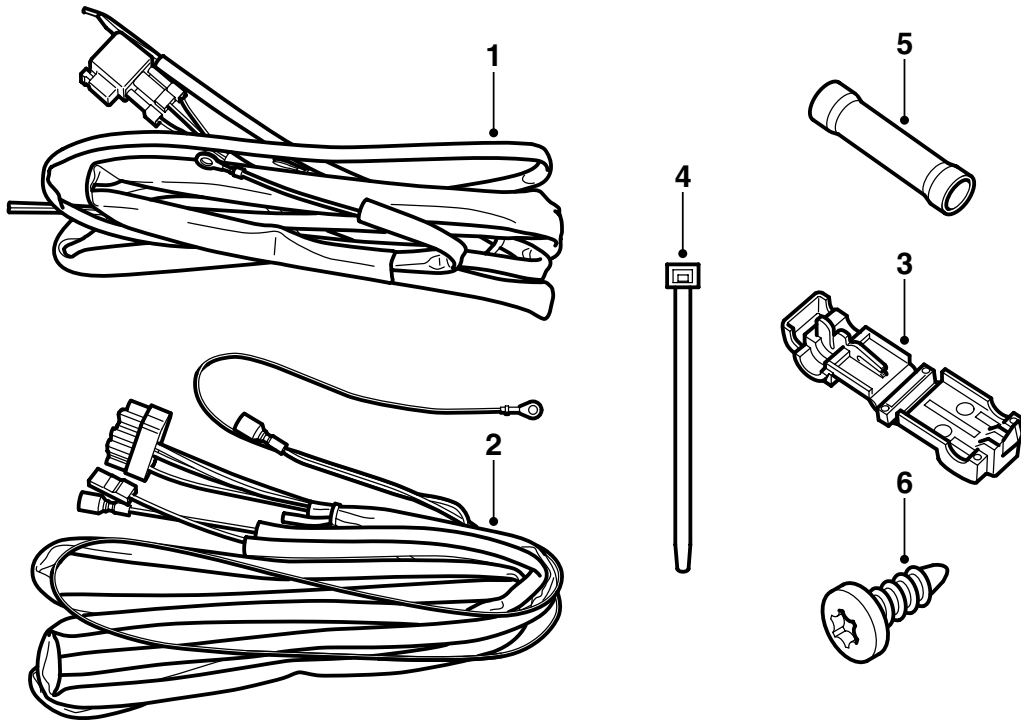
Saab 900 M94-, Saab 9-3

Bedrading voor extra verlichting

Accessories Part No.	Group	Date	Instruction Part No.	Replaces
400 100 871	3:51-25	Oct 99	86 78 823	86 78 823 Jul 99

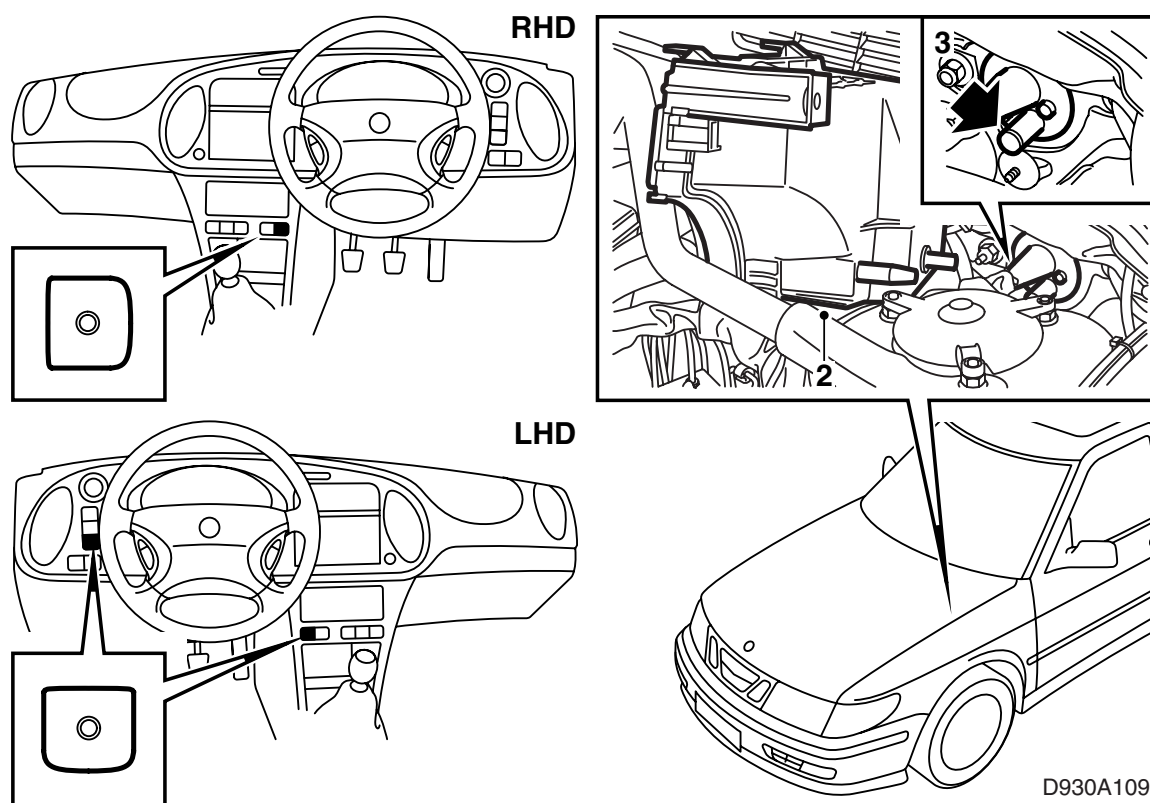


D930A107



D930A108

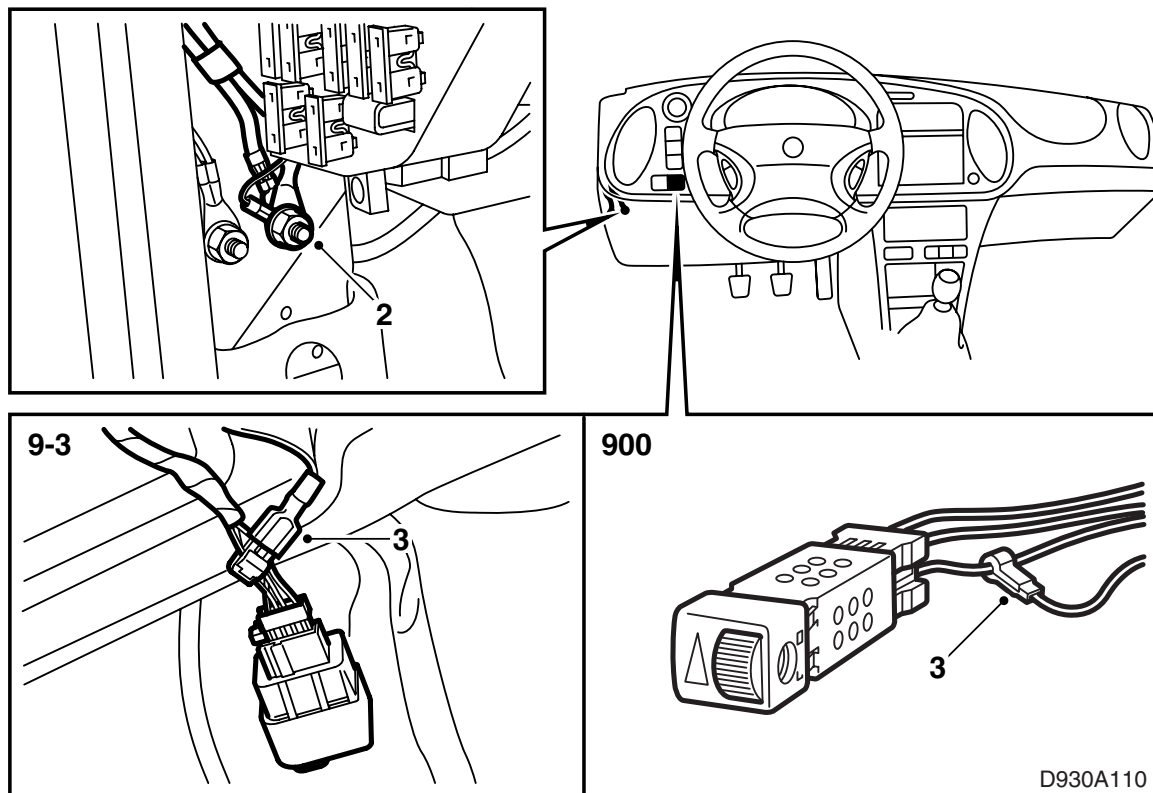
- 1 Bedrading voeding
- 2 Bedrading voedingsgedeelte
- 3 Verbindingsstuk (2 st.)
- 4 Kabelbinder (5 st.)
- 5 Kabelverbinding (4 st.)
- 6 Schroef



D930A109

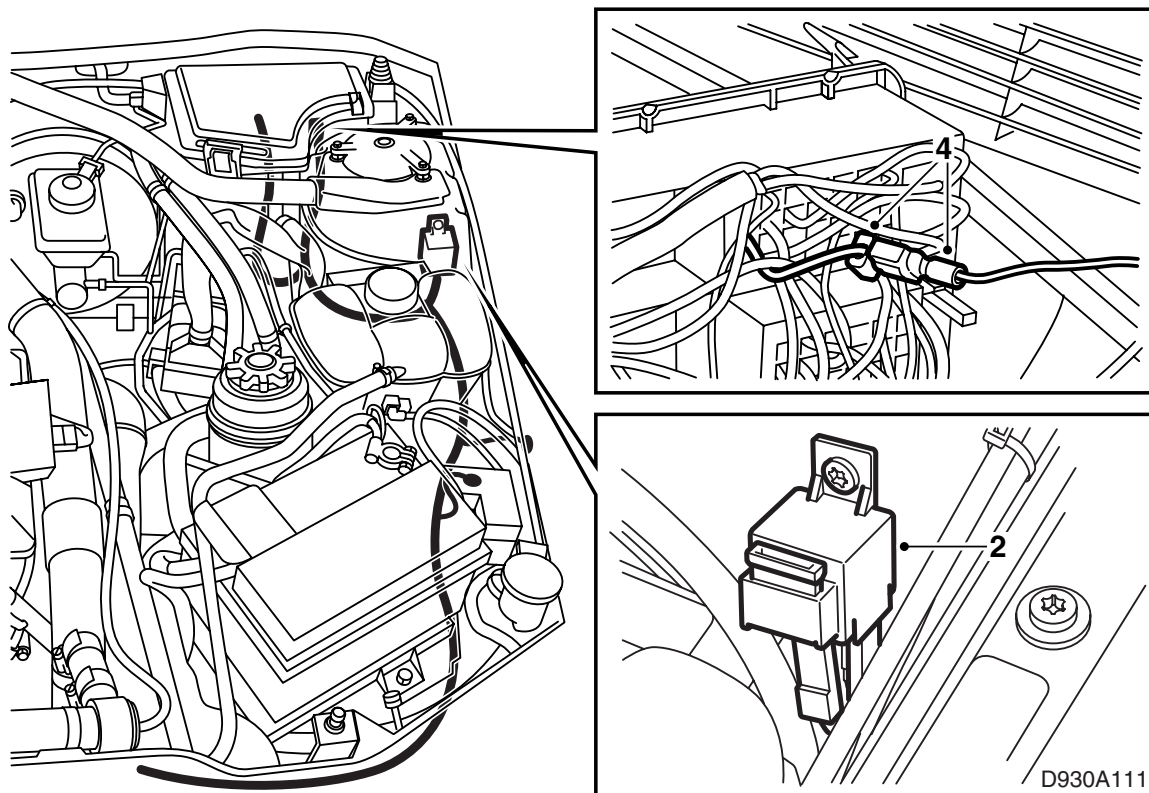
In de figuur ziet u waar u de schakelaar bij voorkeur moet aanbrengen.

- 1 **LHD:** Demonteer het onderste gedeelte van het dashboard, de luchtkoker en de kniebeschermingsbalk onder het stuurwiel.
- RHD (montage in middenconsole):** Demonteer het dashboardkastje.
- 2 Koppel de minkabel van de accu los en demonteer de voorste relais- en zekeringhouder in de motorruimte.
- 3 Achter de relais- en zekeringhouder zit het doorvoerrubber naar de passagiersruimte. Knip de grootste rubberplug open.



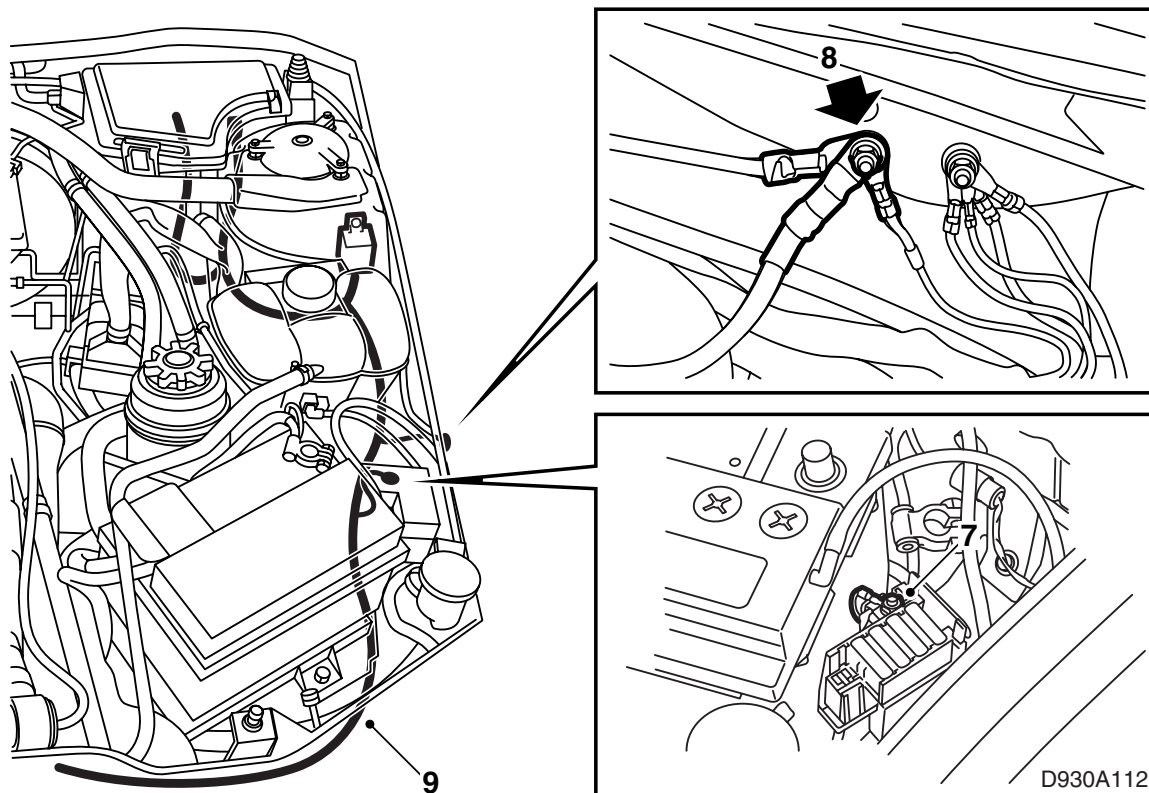
Werkzaamheden in de passagiersruimte

- 1 Haal de gele en de blauwe draad van de passagiersruimte door het doorvoerrubber heen naar de motorruimte toe. Gebruik daarvoor een stuk staaldraad.
- 2 **LHD:** De zwarte massadraad moet u naar het massapunt (G35) trekken dat bij het bestuurdersportier, onder de mat net onder het dashboard zit. Het is het massapunt zonder een geel merkje.
RHD (montage in middenconsole): De zwarte massadraad moet u naar het massapunt (G35) trekken dat bij het passagiersportier, onder de mat net onder het dashboard zit. Het is het massapunt zonder een geel merkje.
- 3 De grijs-rode draad gebruikt u voor de achtergrondverlichting van de schakelaar zelf.
 Bij montage in het dashboard moet u de draad doorverbinden met aansluitpen 5 (Saab 900) of aansluitpen 3 (Saab 9-3) van de reostaat.
 Bij montage in de middenconsole moet u de draad doorverbinden met pen 1 van de schakelaar voor de stoelverwarming.
- 4 Verwijder de blinde knop uit het dashboard, sluit de nieuwe knop aan en monteer deze in het dashboard.



Werkzaamheden in de motorruimte

- 1 Trek de bedrading voor de extra verlichting langs de linkerkant van de motorruimte naar voren.
- 2 Plaats de relaishouder en het relais met de zekering op de veerbeentoren achter het expansiereservoir.
Boor een gat met een diameter van 3,5 mm.
- 3 Haal het doorvoerrubber van de relais- en zekeringhouder in twee delen uiteen en trek de kabel vanaf de passagiersruimte samen met de draden voor de voeding langs de bestaande kabelboom naar de relais- en zekeringhouder toe.
- 4 De blauwe draad met de platte pen moet u als volgt doorverbinden met de gloeidraadcontrole op positie **E** :
 - Bij montage van verstralers op contact 56a.
 - Bij montage van mistlampen op contact 56b.
- 5 Plaats de relaisplaat in de relais- en zekeringhouder terug evenals het doorvoerrubber en schroef de relaishouder op de veerbeentoren (schokdemperbevestiging) vast.



Werkzaamheden in de motorruimte (vervolg)

- 6 Trek de bedrading langs het expansiereservoir omlaag naar de MAXI-zekeringhouder.
- 7 Sluit de draad met de ringschoen aan op de MAXI-zekeringhouder.
- 8 Sluit de massadraad aan op het voorste massapunt bij de accu.
- 9 Trek de bedrading naar de punten waar u de verstralers of de voorste mistlampen wilt monteren.
Sluit de lampen met behulp van de vier kabelverbindingen aan op de bedrading.
- 10 Zet de bedrading op kwetsbare punten vast met kabelbinders.
- 11 Controleer de werking.
- 12 Monteer alle onderdelen terug die u eerder verwijderde.

Bedrading voor extra verlichting

