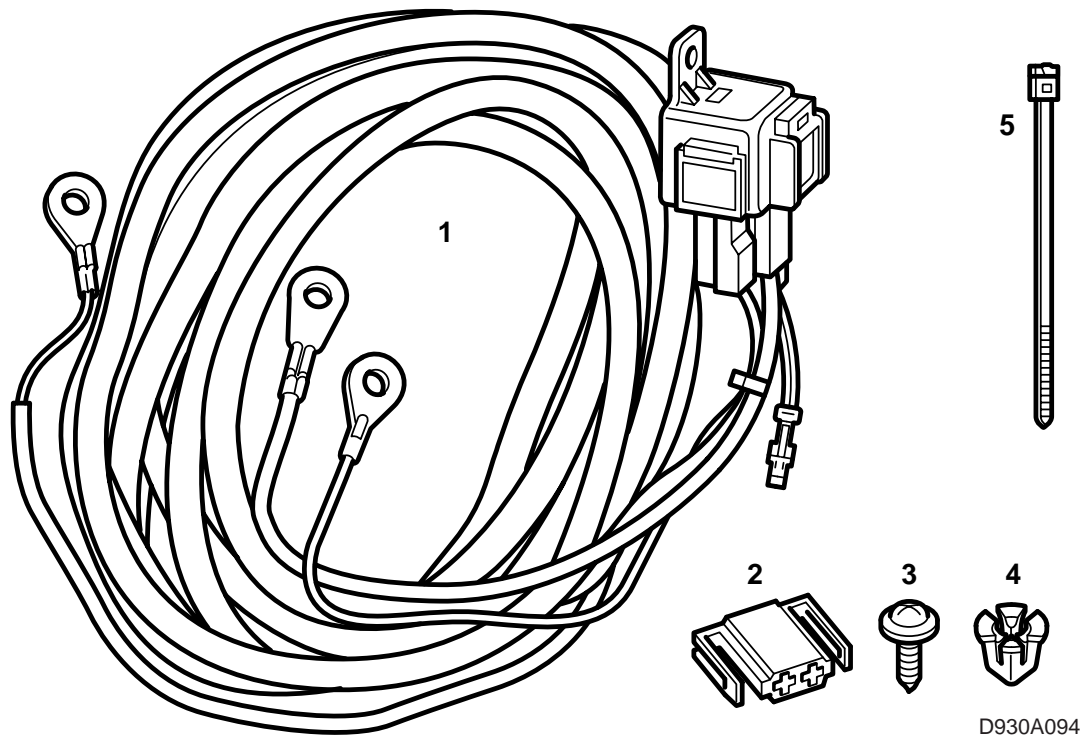


**SAAB****MONTERINGSANVISNING · INSTALLATION INSTRUCTIONS
MONTAGEANLEITUNG · INSTALLATIONS DE MONTAGE**

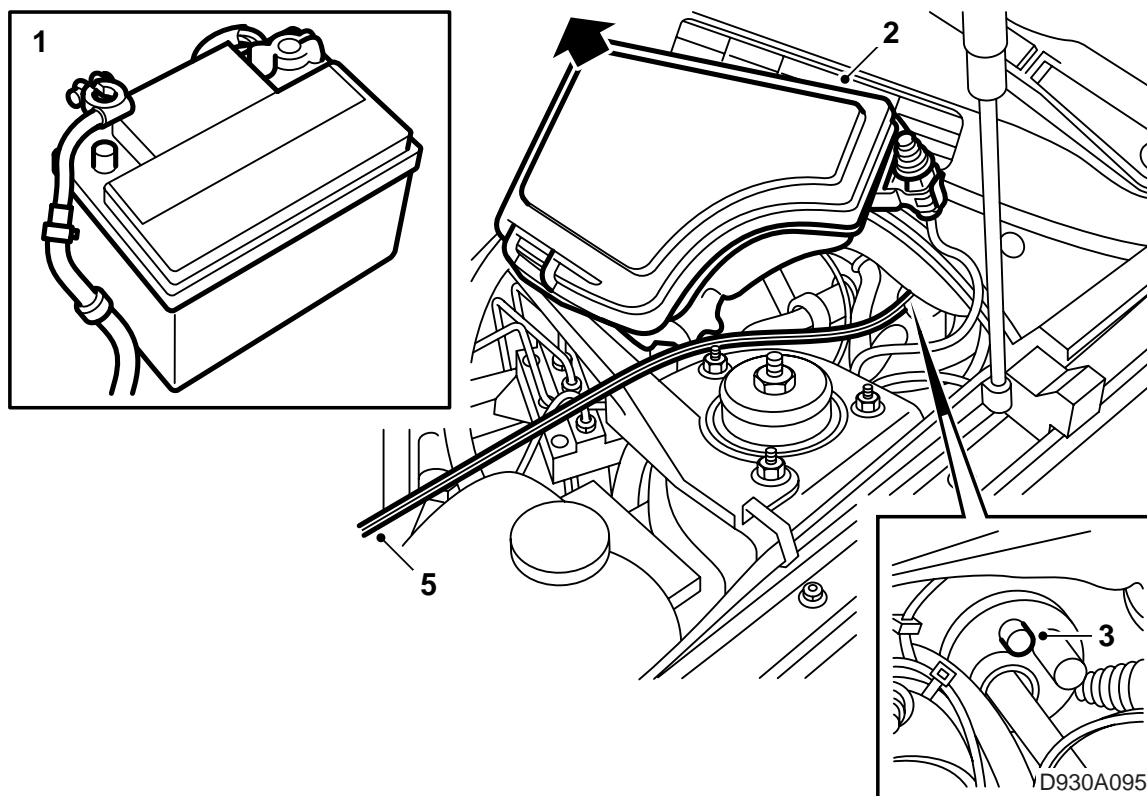
Saab 900 M94-, Saab 9000 M85-

Bedrading aanhangercontact, laadstroom

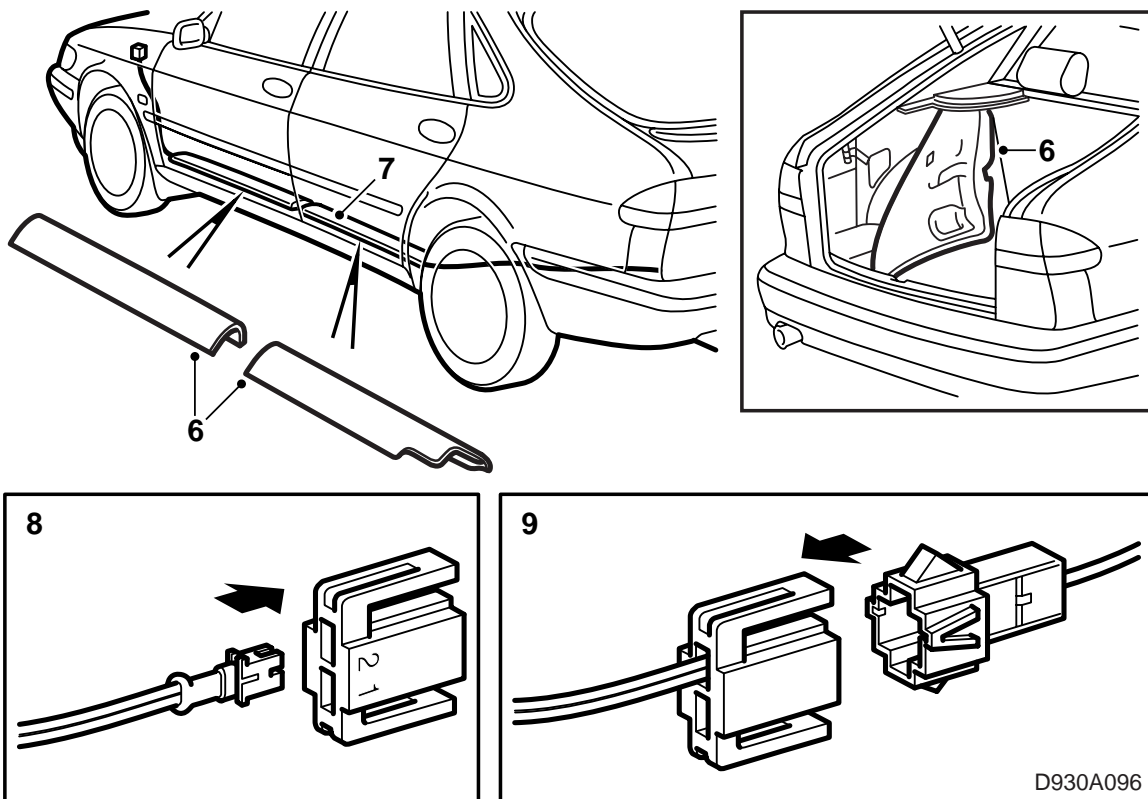
Accessories Part No.	Group	Date	Instruction Part No.	Replaces
400 101 234	3:71-11	Apr 99	86 80 142	75 04 55 Jul 93



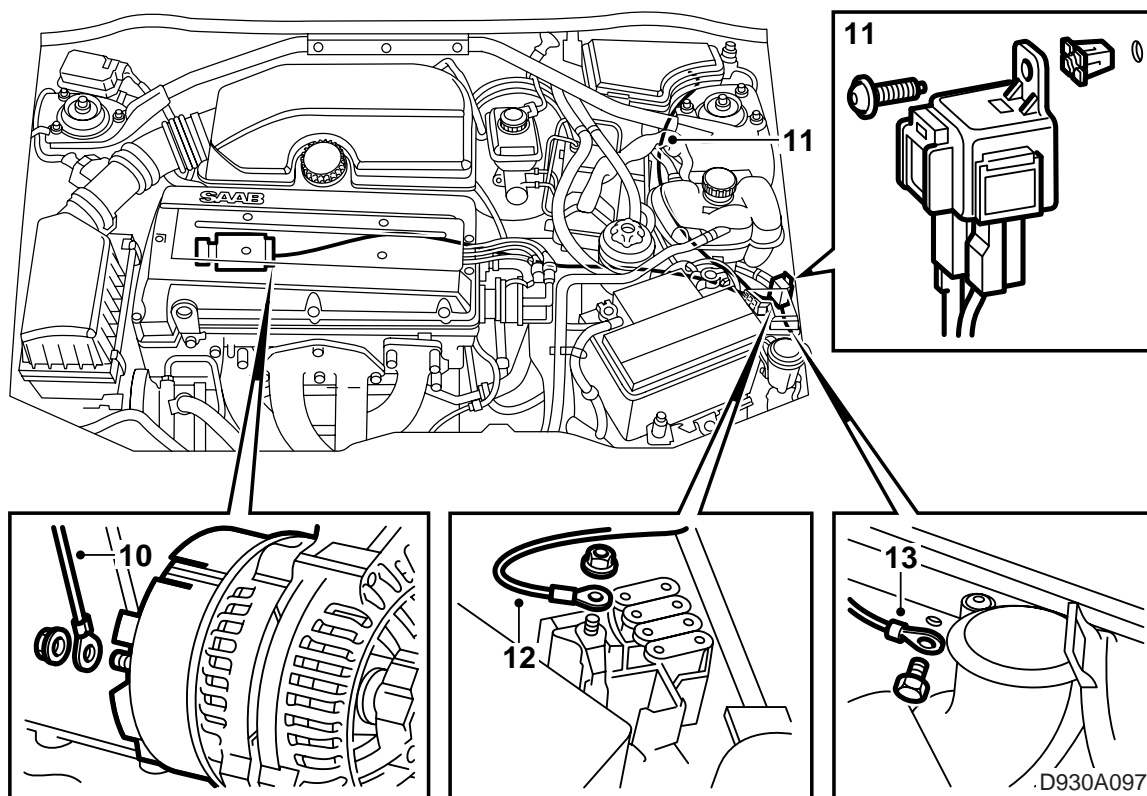
- 1 Bedrading met relais en zekering
- 2 2-polige connector
- 3 Schroef
- 4 Persmoer
- 5 Kabelbinder (10 st.)

**Saab 900 M94-**

- 1 Neem de accuklem van de minpool los.
- 2 Demonteer de relais- en zekeringhouder in de motorruimte en til de houder van zijn plaats. Het kan zijn dat u de versteviging daarbij moet losnemen.
- 3 Knip één van de kleine doorvoerrubbers in het schutbord achter de relais- en zekeringhouder open.
- 4 Demonteer de dekplaat, de kniebeschermingsbalk en de luchtkoker onder het stuurwiel (LHD) of het dashboardkastje (RHD).
- 5 Trek de ROOD-ZWARTE draad met een stuk staal draad de passagiersruimte in.



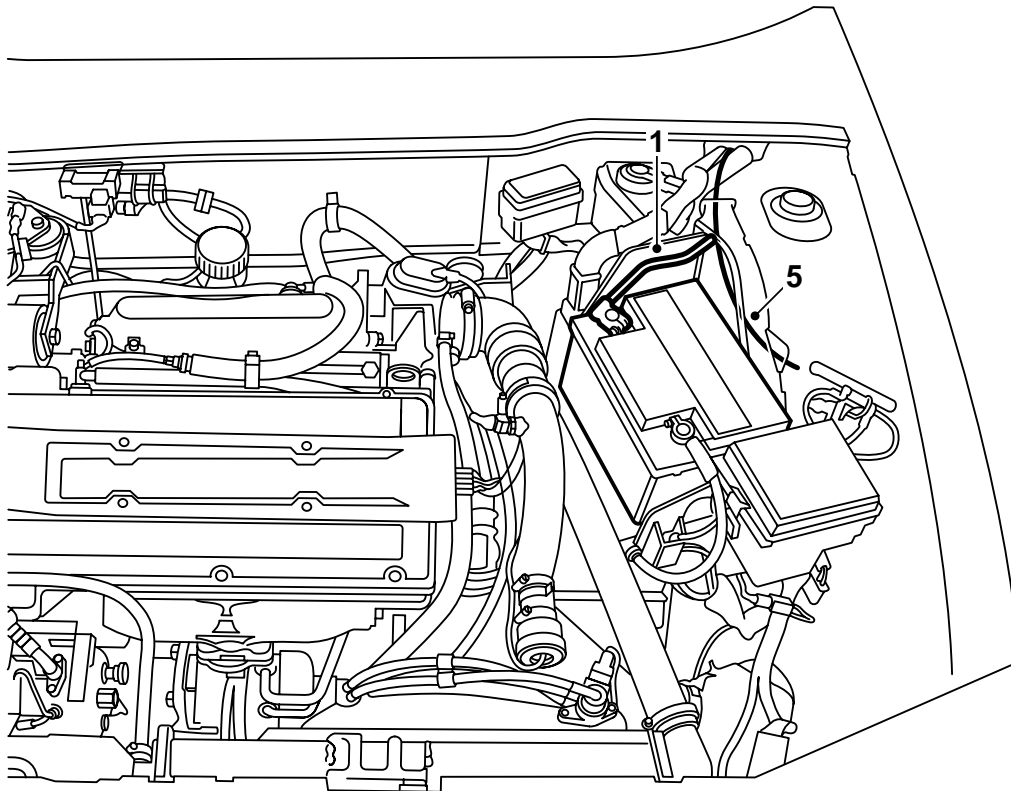
- 6 **5D**: Demonteer de dorpellijsten aan de linkerzijde.
- 3D**: Demonteer de linker dorpellijst en de zijbekleding die links bij de achterbank zit.
- 7 Trek de bedrading langs de linkerzijde van de auto naar het linker achterlicht toe.
- 8 Sluit de draad aan op (pen 2 van) de bijgeleverde connector.
- 9 Uit de kit voor het 13-polige of 7-polige aanhangercontact moet u de **ROOD-ZWARTE** (13-polige) of de **GRIJZE** (7-polige) draad met de 2-polige connector gebruiken.



- 10 Haal de GROEN-WITTE draad langs het schutbord omlaag naar de dynamo-aansluiting D+.
- 11 Trek de bedrading onder het expansiereservoir langs naar de accu omlaag.
Schroef het relais op een geschikte plek rechtstreeks op het plaatwerk vast.
Boor een gat met een 3,5 mm boor.
Behandel het gat met een corrosiewerend middel.
- 12 Sluit de RODE draad aan tussen de relaishouder en de plusklem van de MAXI-zekeringhouder.
- 13 Draai de moer van het voorste massapunt achter de accu los (**niet** het massapunt van de accu zelf). Sluit de ZWARTE draad boven op de bestaande massadraden op het massapunt aan. Draai de moer weer op de massaschroef vast.

Aanhaalmoment 8,5 Nm (6.3 lbf ft)

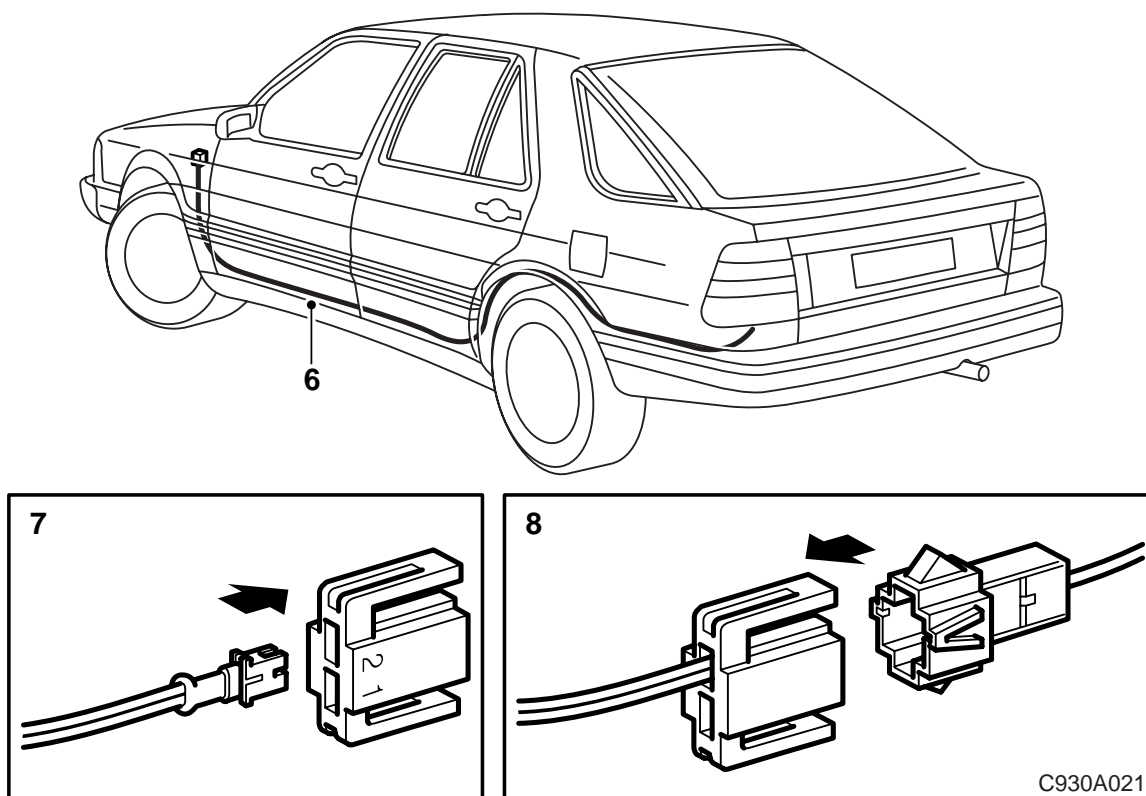
- 14 Plaats alle onderdelen terug die u eerder verwijderde en controleer de werking.



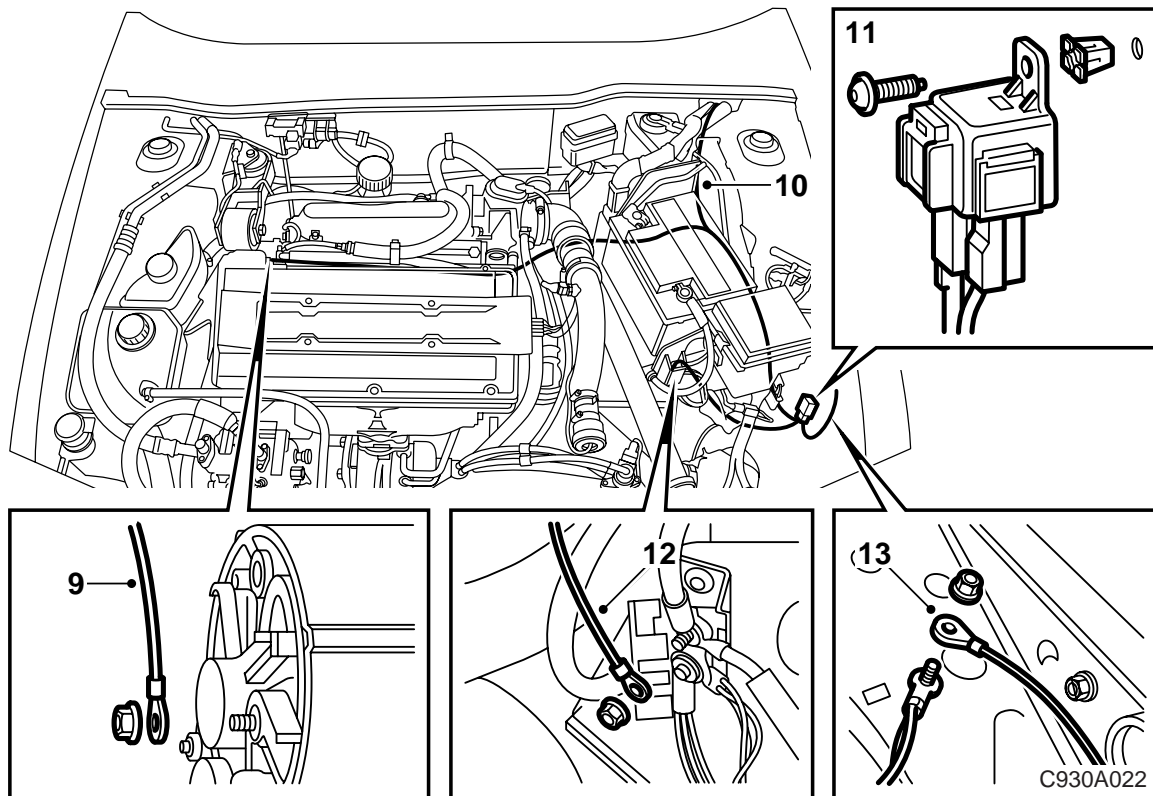
C930A020

Saab 9000 M85-

- 1 Neem de accuklem van de minpool los.
- 2 Demonteer de dekplaat die onder het stuurwiel zit (LHD) of het dashboardkastje (RHD).
- 3 Demonteer de dorpellijsten aan de linkerkant.
- 4 **CD:** Demonteer de rugleuning van de achterbank en klap het zitgedeelte voorover.
- 5 Trek de ROOD-ZWARTE draad met een stuk staaldraad bij de remcilinder de passagiersruimte in.



- 6 Trek de bedrading langs de bestaande kabelboom naar het linker achterlicht omlaag.
- 7 Sluit de draad aan op (pen 2 van) de bijgeleverde 2-polige connector.
- 8 Uit de kit voor het 13-polige of 7-polige aanhangercontact moet u de ROOD-ZWARTE (13-polige) of de GRIJZE (7-polige) draad met de 2-polige connector gebruiken.



- 9 Haal de GROEN-WITTE draad langs het schutbord omlaag naar de dynamo-aansluiting D+.
- 10 Leg de bedrading met het relais in de kabelgoot bij de accu.
- 11 Haal de rubberplug uit het vierkante gat in de structuurpoot aan de voorkant van de accu.
 Breng de kunststof plug aan en schroef het relais vast met de aansluitpennen omlaag gericht.
 U kunt het relais direct op de voorkant van de accusteun vastschroeven. Boor een gat met een 3,5 mm boor.
Modellen met TCS: Gebruik het rechthoekige gat, maar zorg dat de massakabel niet achter de schroef klem komt te zitten.
- 12 Sluit de RODE draad aan op het verdeelblok vóór de accu.
- 13 Sluit de ZWARTE draad aan op het massapunt op de structuurpoot.
- 14 Controleer de werking en plaats alle onderdelen terug die u eerder verwijderde.

Bedradingschema laadstroom

