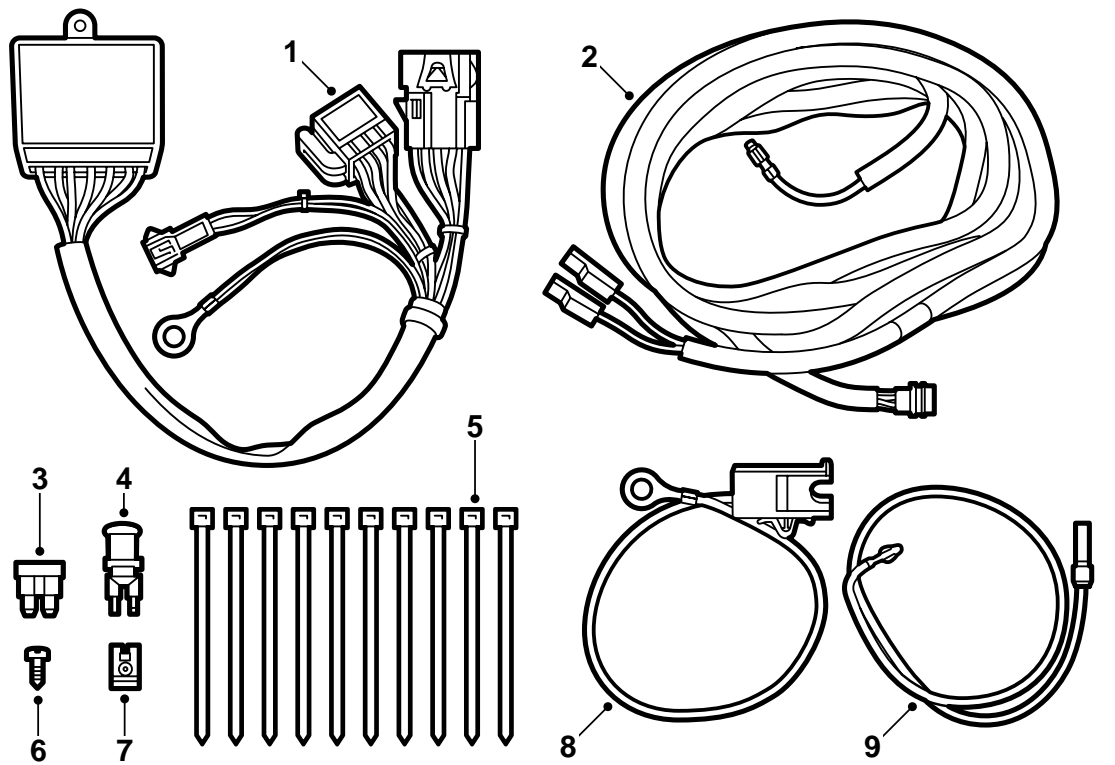


**SAAB****MONTERINGSANVISNING · INSTALLATION INSTRUCTIONS
MONTAGEANLEITUNG · INSTALLATIONS DE MONTAGE**

Saab 900 M94-, Saab 9000 M85-

Bedrading, signaalcontrole, aanhangwagen

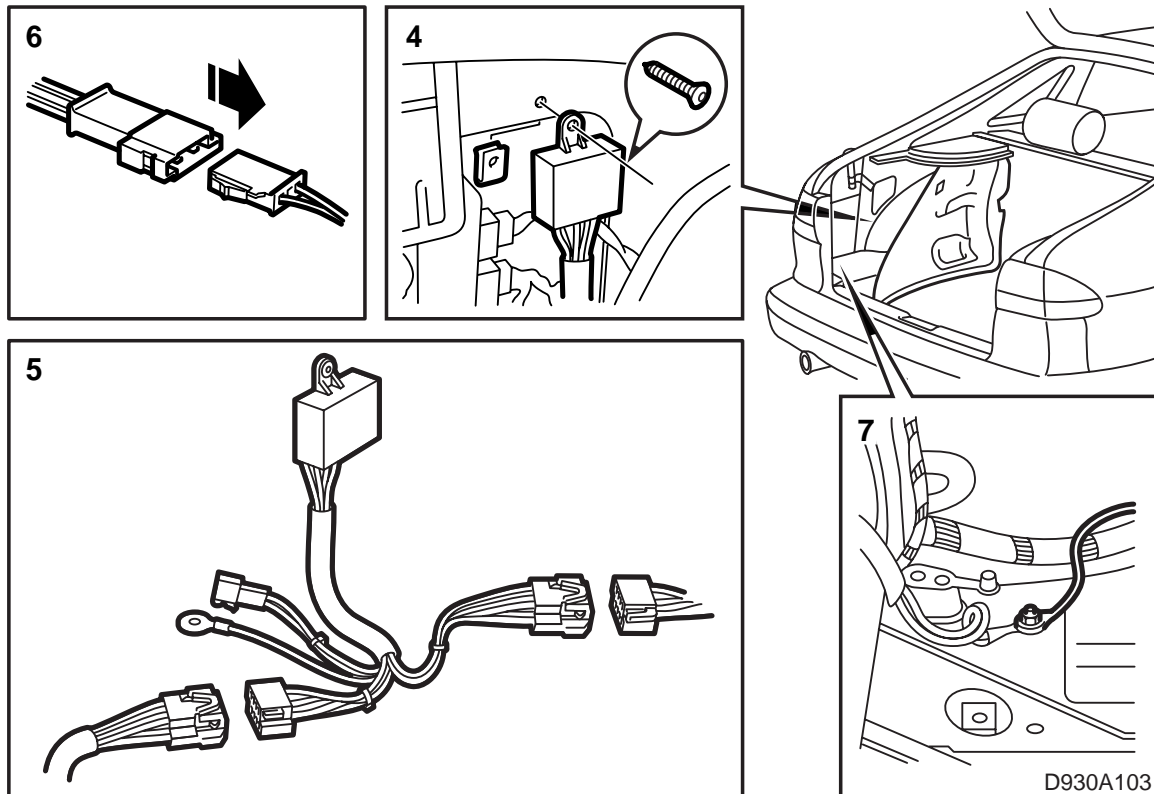
Accessories Part No.	Group	Date	Instruction Part No.	Replaces
400 101 259	3:71-14	Apr 99	86 79 292	75 04 14 Jul 93



D930A102

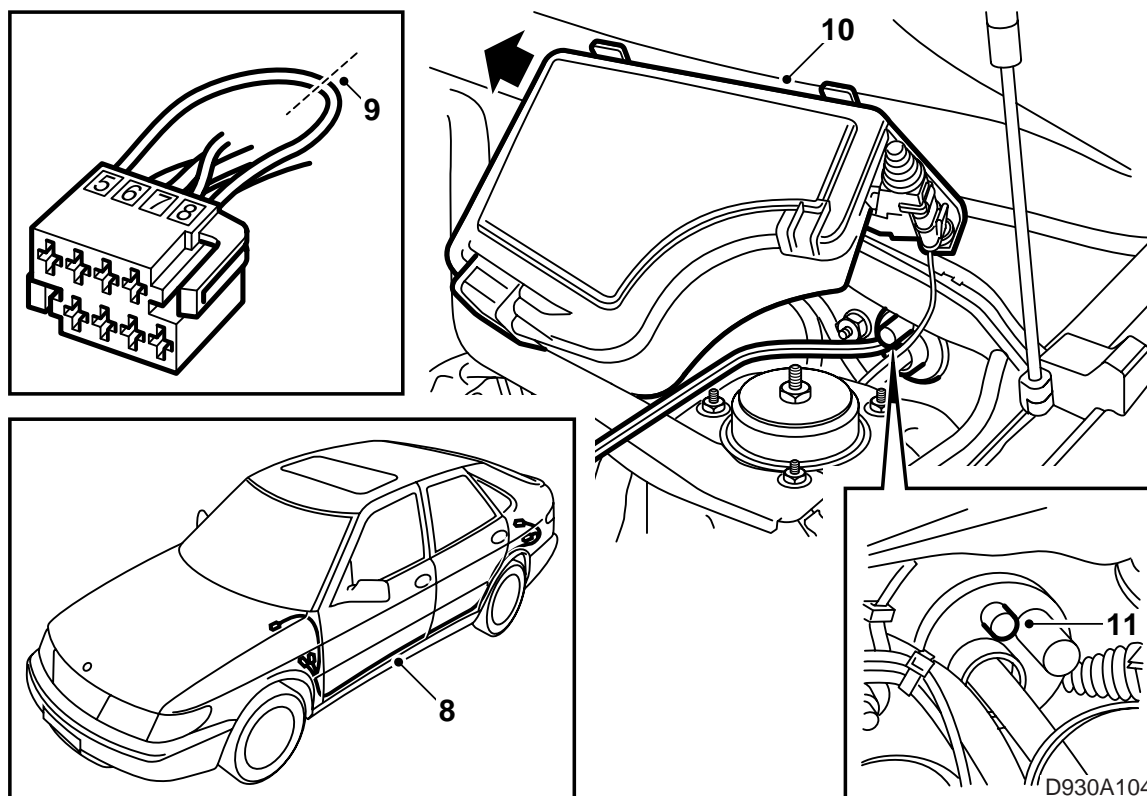
De kit bestaat uit:

- 1 Stuur-unit
- 2 Bedrading
- 3 Zekering 5A
- 4 Lampje met houder
- 5 Kabelbinder (10 st.)
- 6 Schroef
- 7 Clip
- 8 Zekeringhouder
- 9 Bedrading mistlampen



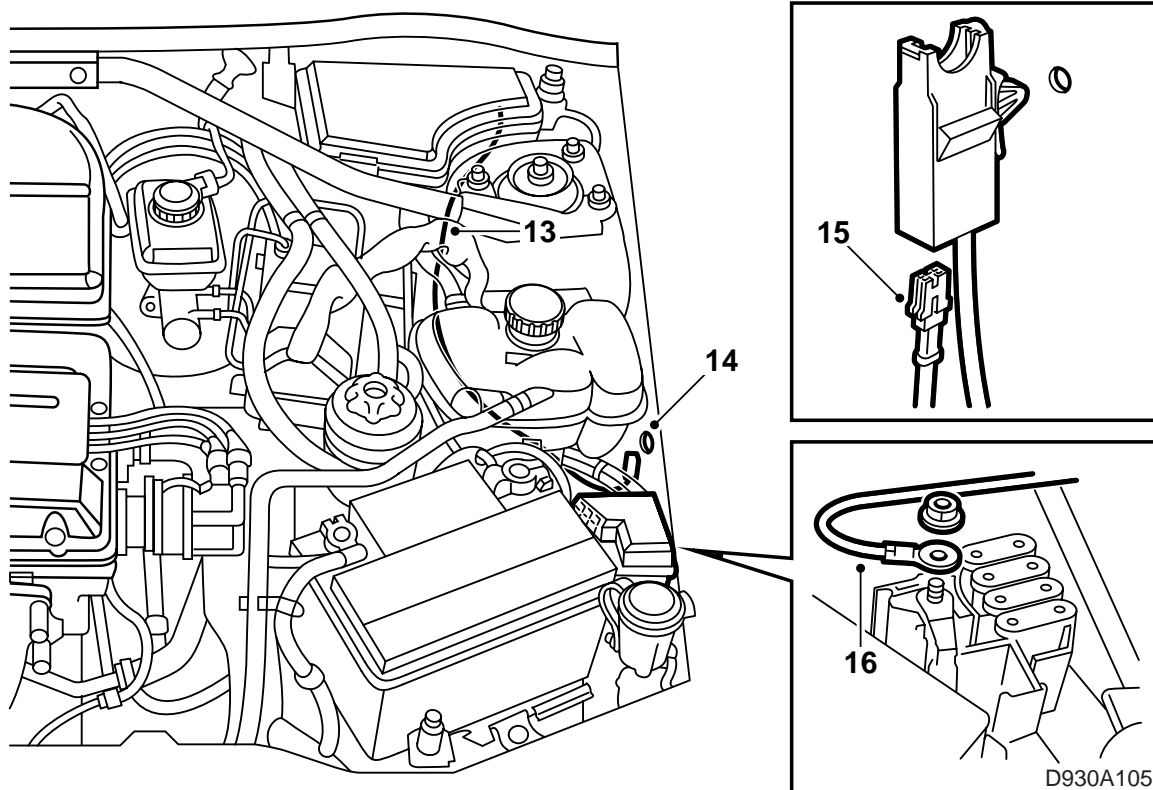
Saab 900 M94-

- 1 Neem de minkabel van de accu los.
- 2 Verwijder de zijbekleding die linksachter in de bagageruimte zit evenals de dekplaat onder het dashboard en de dorpellijsten aan de linkerzijde.
RHD: Demonteer het dashboardkastje.
3D: Haal de zijbekleding links bij de achterbank aan de onderkant los.
- 3 Klap de achterbank voorover.
- 4 Monteer de stuur-unit op de binnenplaat van de bagageruimte (links bij de (elektrisch uitschuifbare) antenne).
- 5 Sluit de connectoren aan op de stuurbedrading of de voorgetrokken bedrading van de auto en op de bedrading die afkomstig is van het aanhangercontact.
- 6 Sluit de 3-polige connector aan op de bedrading van het aanhangercontact.
- 7 Sluit de massadraad aan op het massapunt onder het combi-lamphuis linksachter.



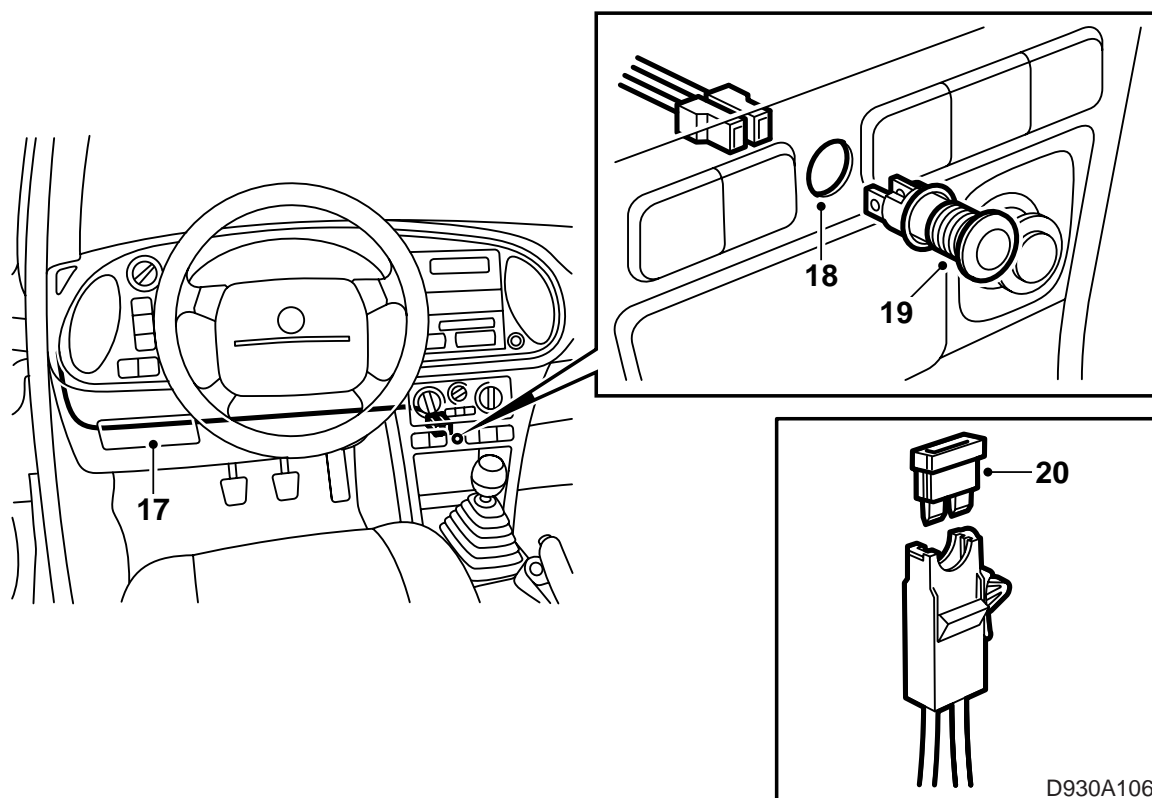
Saab 900 M94-

- 8 Trek de bedrading voor de plusvoeding langs bestaande hoofdbedrading links in de auto en zet de bedrading met kabelbinders vast.
- 9 Knip de doorverbinding tussen de pennen 5 en 8 in de 8-polige connector onder het combilampshuis linksachter los.
- 10 Demonteer de versterking in de motorruimte en til de grote relais- en zekeringhouder van zijn plaats.
- 11 Knip één van de kleine doorvoerrubbers in het schutbord open om een opening naar de passagiersruimte te verkrijgen.
- 12 Demonteer de kniebeschermingsbalk en de luchtkoker.



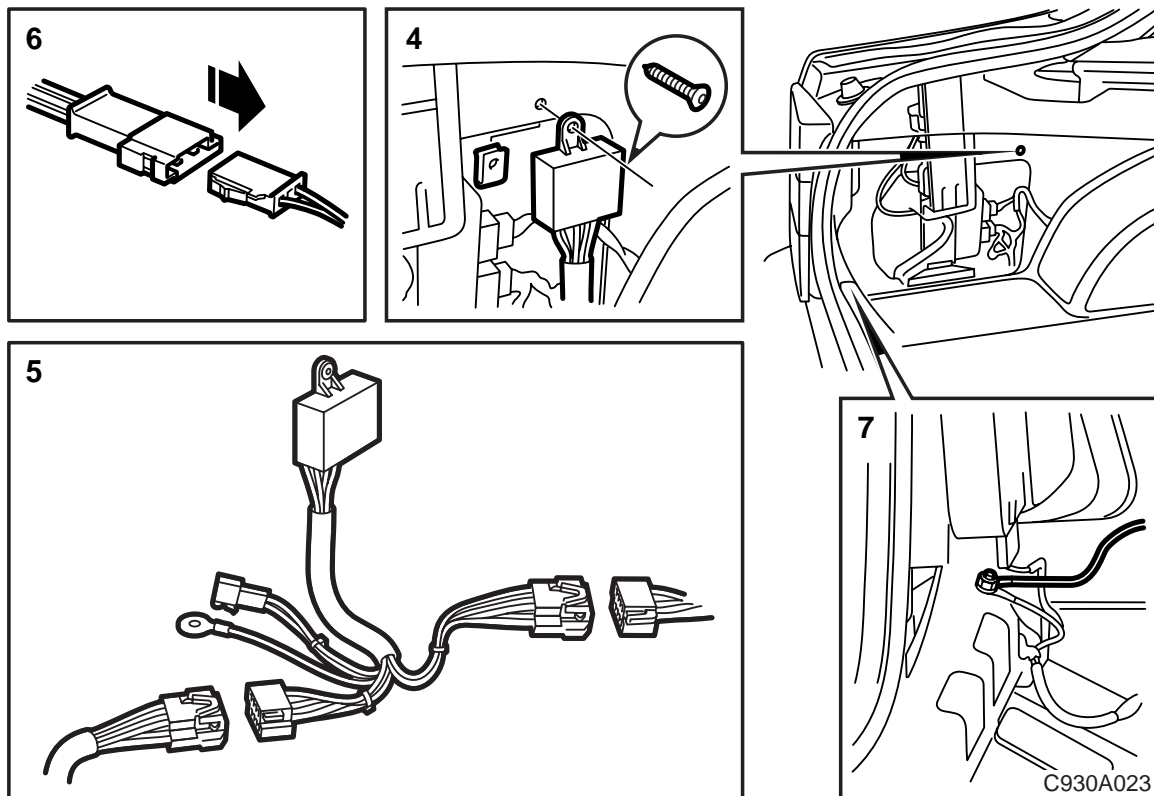
Saab 900 M94-

- 13 Trek de RODE draad met een stuk staal draad door de doorvoer de motorruimte in.
- 14 Boor een gat (met een diameter van 8 mm) in de linker structuurpoot in de buurt van de MAXI-zekeringhouder.
Behandel het gat met een corrosiewerend middel en duw de zekeringhouder vast.
- 15 Trek de draad onder het expansiereservoir langs en sluit de draad aan op de pen in de zekeringhouder.
- 16 Sluit de RODE draad aan tussen de zekeringhouder en de plusklem voor de MAXI-zekeringen.



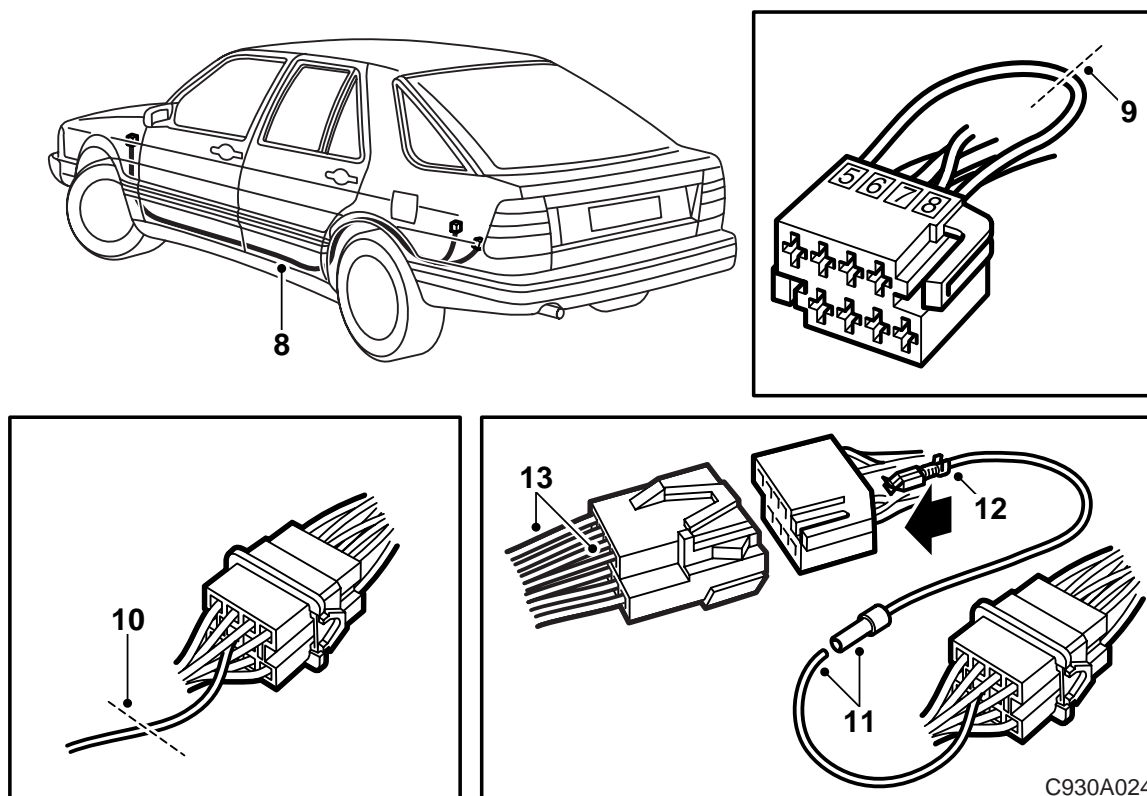
Saab 900 M94-

- 17 Trek de bedrading voor het controlelampje naar de middenconsole toe (let erop dat de bedrading niet tegen bewegende onderdelen aan komt (LHD)).
- 18 Boor een gat (met een diameter van 11,5 mm) in de middenconsole op een punt dat goed zichtbaar is vanaf de bestuurdersstoel.
- 19 Monteer het lampje met de clip op de achterkant en zet de bedrading met een kabelbinder vast.
- 20 Breng de zekering (à 5A) in de zekeringhouder in de motorruimte aan.
- 21 Controleer de werking van de antenne.
- 22 Monteer alle onderdelen terug die u eerder verwijderde.



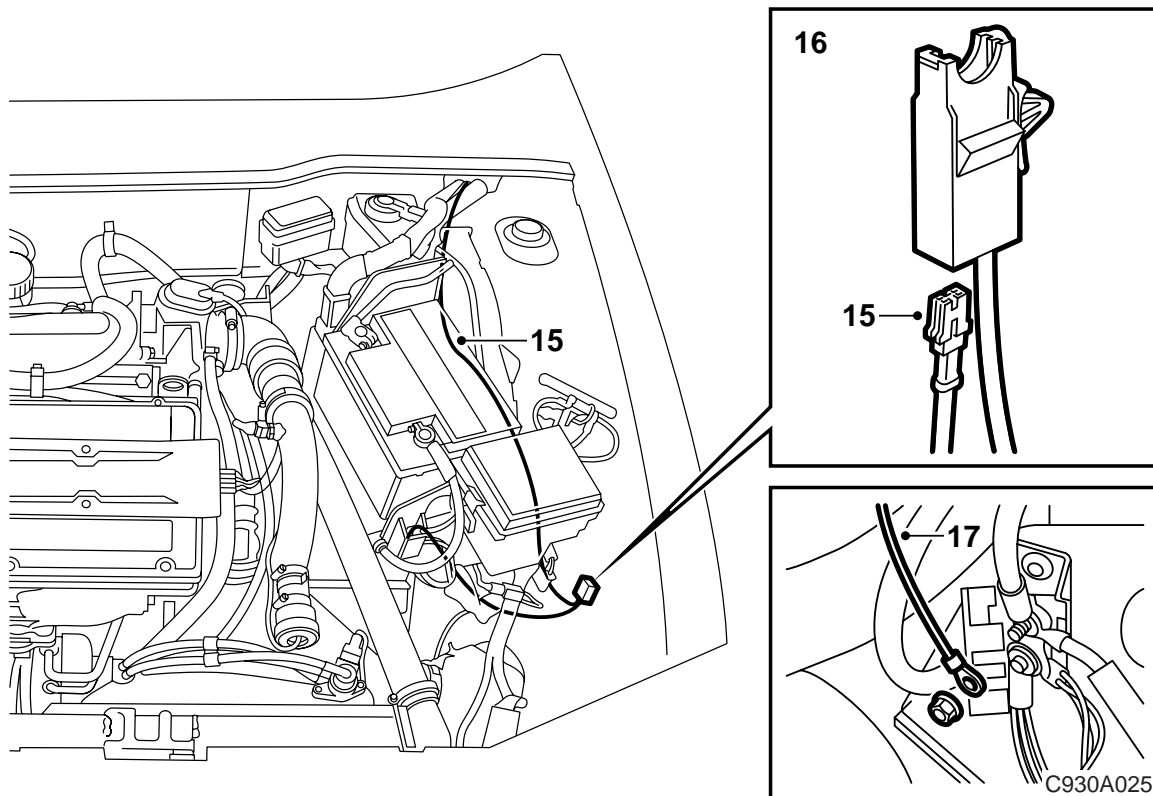
Saab 9000 M85-

- 1 Neem de minkabel van de accu los.
- 2 Verwijder de zijbekleding die linksachter in de bagageruimte zit evenals de dekplaat onder het dashboard en de dorpellijsten aan de linkerzijde.
RHD: Demonteer het dashboardkastje.
- 3 Demonteer het ruggedeelte van de achterbank (CD).
- 4 Monteer de stuur-unit aan de binnenplaat van de bagageruimte (links bij de (elektrisch uitschuifbare) antenne).
- 5 Sluit de connectoren aan op de voorgetrokken bedrading van de auto en op de bedrading die afkomstig is van het aanhangercontact.
- 6 Sluit de 3-polige connector aan op de bedrading voor de plusvoeding en het controlelampje.
- 7 Sluit de massadraad aan op het massapunt onder het combi-lamphuis linksachter.



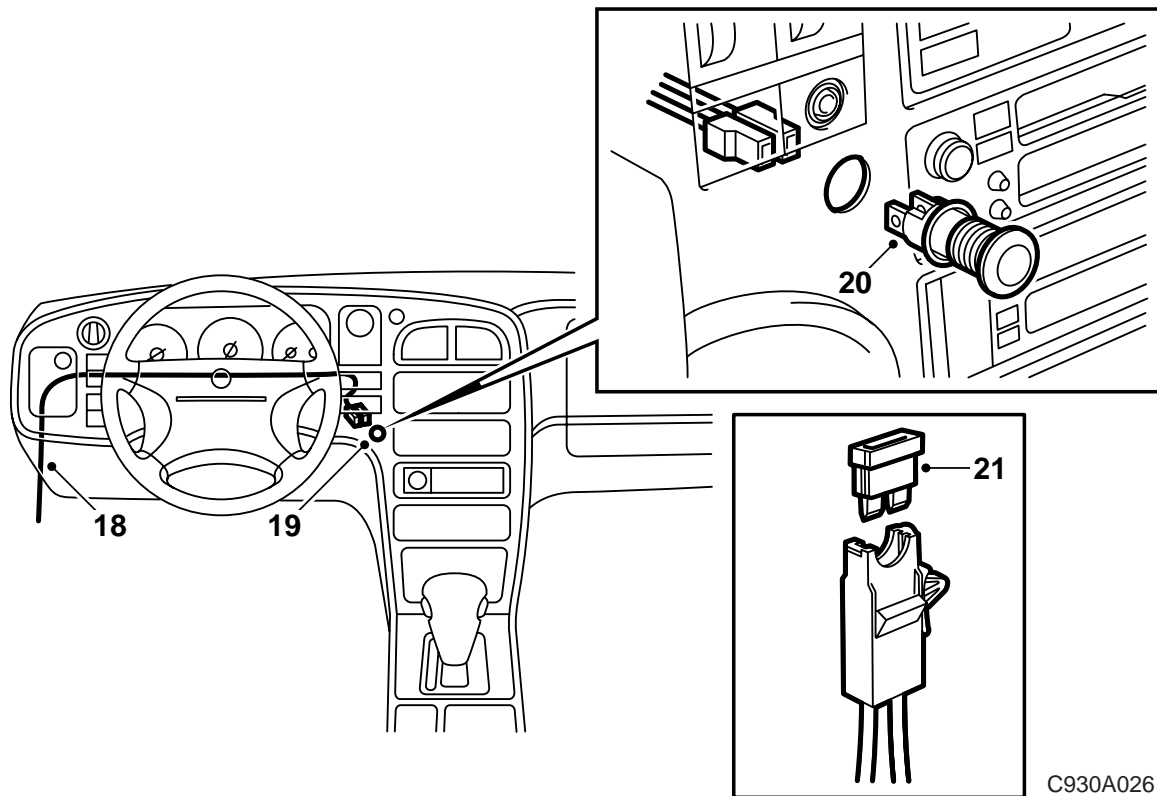
Saab 9000 M85-

- 8 Trek de bedrading voor de plusvoeding langs de hoofdbedrading links in de auto en zet de bedrading met kabelbinders vast.
- 9 Knip de doorverbinding tussen de pennen 5 en 8 in de 8-polige connector onder het combi-lamphuis linksachter in de bagageruimte los.
- 10 **M92-M93:** Knip de dikke blauwe draad aan pen 10 in de connector bij het combi-lamphuis linksachter af.
- 11 Monteer de aansluitbus die aan de "DIM"-bedrading uit de kit vastzit en klem de bus vast.
- 12 Haal pen 8 van de voorgetrokken bedrading los en knip de draad door. Sluit de "DIM"-bedrading aan.
- 13 Bij de 8-polige connector (mannelijke) moet u de pennen 5 en 8 van plaats laten verwisselen.



Saab 9000 M85-

- 14 Demonteer de kniebeschermingsbalk en de luchtkoker.
- 15 Trek de ROOD-ZWARTE draad met een stuk staaldraad bij de remcilinder de motorruimte in.
- 16 Boor een gat (met een diameter van 8 mm) in de linker structuurpoot en dat in de buurt van het verdeelblok op de accusteun.
Behandel het gat met een corrosiewerend middel en duw de zekeringhouder vast.
- 17 Sluit de RODE draad aan tussen de zekeringhouder en het verdeelblok op de accusteun.



C930A026

Saab 9000 M85-

- 18 Trek de bedrading voor het controlelampje naar de middenconsole toe (let erop dat de bedrading niet tegen bewegende onderdelen aan komt (LHD)) of naar dashboardpaneel links van het stuurwiel.
- 19 Boor een gat (met een diameter van 11,5 mm) in de middenconsole op een punt dat goed zichtbaar is vanaf de bestuurdersstoel.
- 20 Monteer het lampje met de clip op de achterkant en zet de bedrading met een kabelbinder vast.
- 21 Breng de zekering (à 5A) in de zekeringhouder in de motorruimte aan.
- 22 Controleer de werking van de antenne.
- 23 Monteer alle onderdelen terug die u eerder verwijderde.

**Bedradingsschema gloeidraadcontrole
mistlamp en richtingaanwijzers**

