

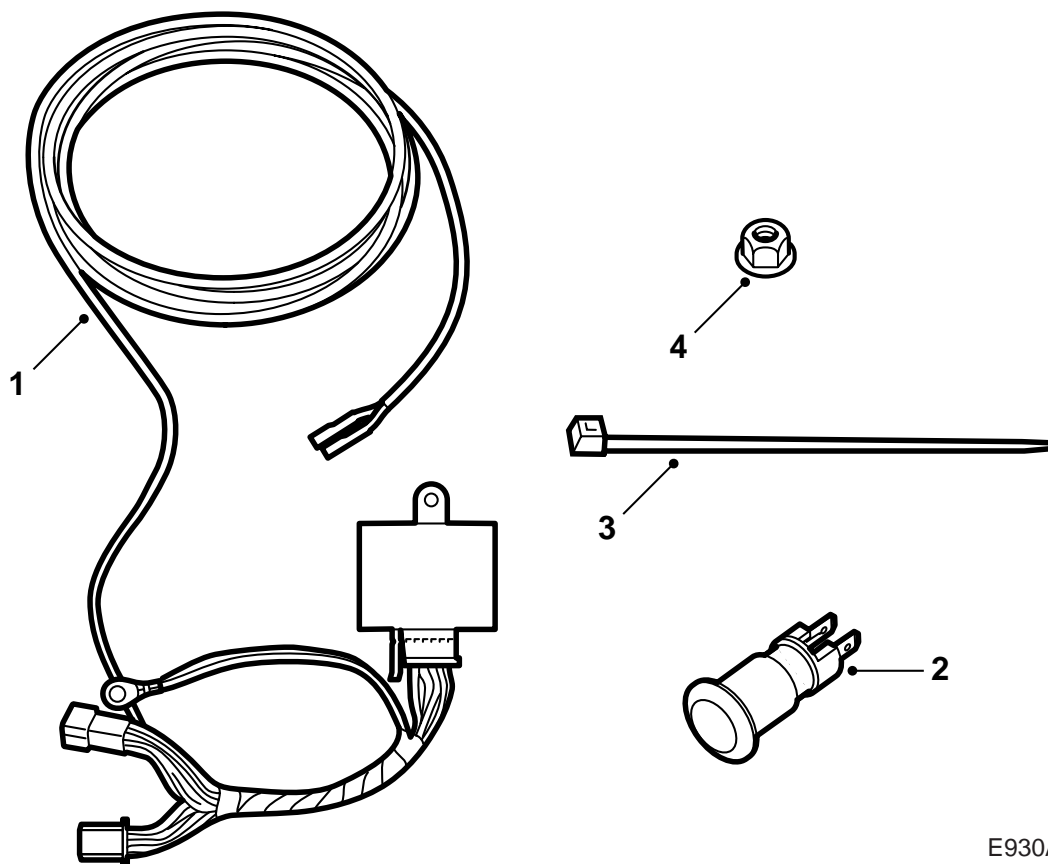


**MONTERINGSANVISNING · INSTALLATION INSTRUCTIONS
MONTAGEANLEITUNG · INSTRUCTIONS DE MONTAGE**

Saab 9-5

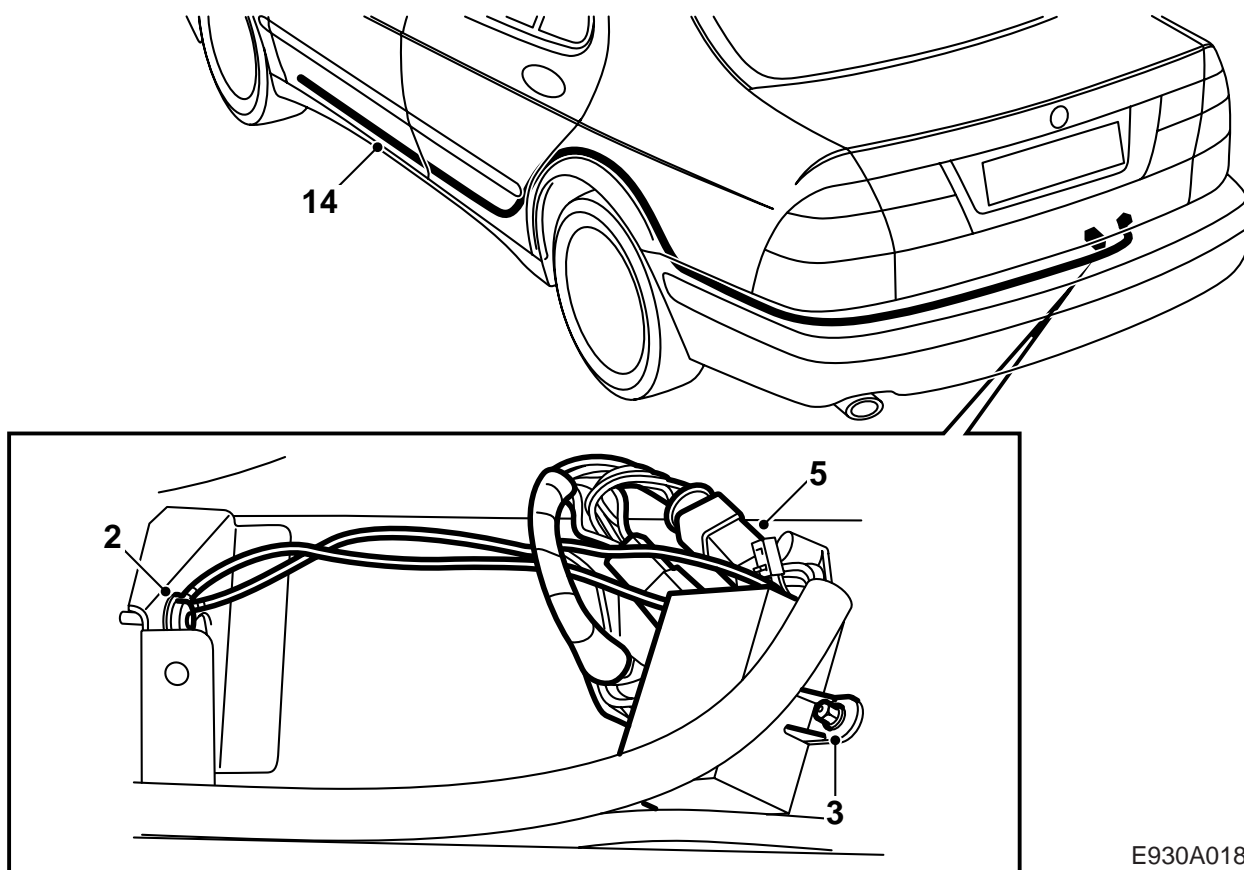
Bedrading, signaalcontrole

Accessories Part No.	Group	Date	Instruction Part No.	Replaces
400 106 316	3:71-25	Nov 03	48 05 149	48 05 149 Jun 98



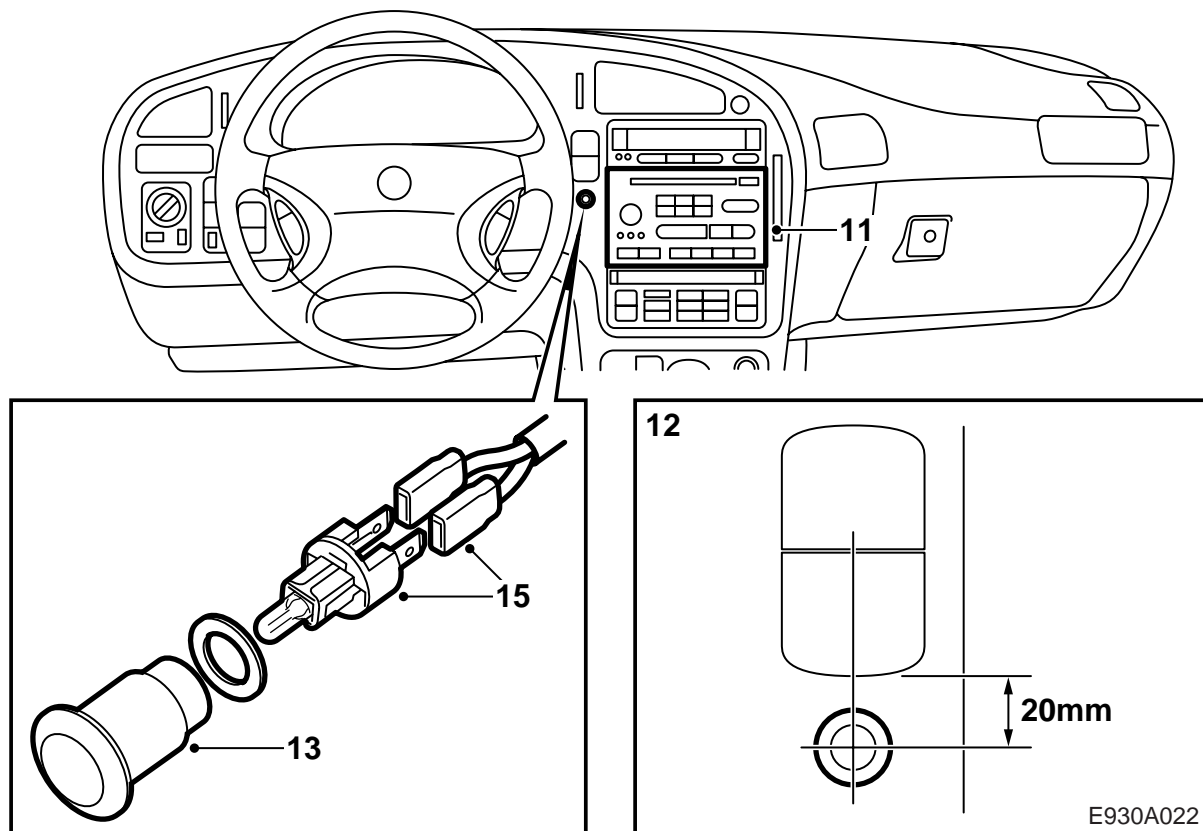
E930A021

- 1 Bedradingskit
- 2 Controlelampje
- 3 Kabelbinder (5 st.)
- 4 Kunststof moer



E930A018

- 1 Demonteer het dekplaatje uit het achterstuk van de auto en klap de vloermat in de bagageruimte op.
- 2 Sluit de massadraad voor de signaalcontrole aan op het massapunt op de rechter verstevigingsplaat.
Als de bedrading voor de trekhaak niet is voorgemonteerd: Boor met een 5,0 mm-boor een gat in de rechter verstevigingsplaat voor een massaverbinding. Schraap het gebied rond het gat blank om een goed contact te verkrijgen. Sluit de massadraad aan.
- 3 Monteer de stuur-unit op de lasbout die op het achterstuk van de auto zit.
- 4 Neem de verbinder voor de bedrading van de trekhaak in twee delen uiteen.
- 5 Sluit de bedrading voor de stuur-unit en de relaishouder aan tussen de bedrading van de auto en die voor de trekhaak.
- 6 Knip de rood-witte kabel af die in een lus boven op de autobedrading bij de connector voor de trekhaakbedrading ligt. Isoleer de uiteinden van de kabel en zet ze naast de bedrading vast.
- 7 **Als u het controlelampje niet gebruikt:** Zet de bedrading dusdanig voor in de bagageruimte vast, dat de krik niet langs de bedrading kan schuren. Ga verder met punt 19.
Bij gebruik van het controlelampje: Klap de bekleding links in de bagageruimte opzij.
- 8 Klap het zitgedeelte en het ruggedeelte van de achterbank om.
- 9 Demonteer de dorpellijsten die over de bedrading bij het linker voor- en achterportier zitten.
- 10 **LHD:** Demonteer de dekplaat die bij de pedalen zit.
RHD: Demonteer de dekplaat die onder het dashboardkastje zit.

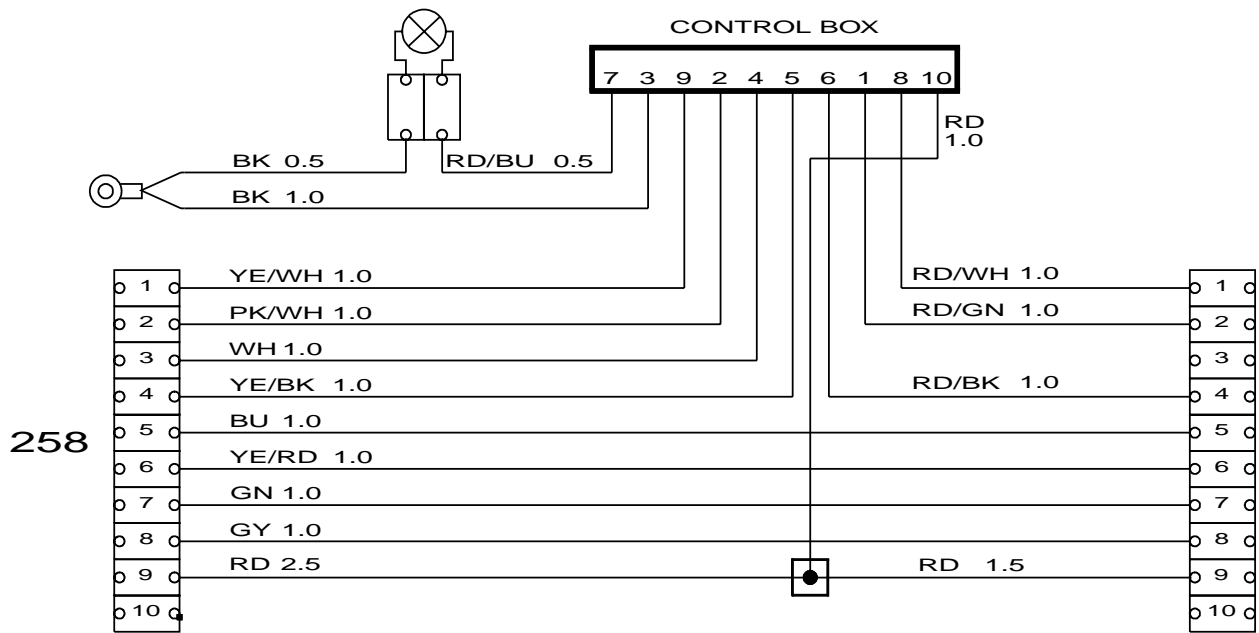


- 11 Demonteer de radio met de bijbehorende console.
- 12 Boor onder de schakelaarruimte tussen de radio en het stuurwiel een gat van 12 mm in het dashboard.
- 13 Trek de lamphouder los en monteer de lens in het gat met behulp van de clip.
- 14 Trek de bedrading van het lampje langs de bestaande bedrading over het achterwielhuis omlaag naar de dorpel en vandaar naar de lamphouder toe.
- 15 Sluit de bedrading op het lampje aan en druk het lampje in de lenshouder.
- 16 **LHD:** Zet de bedrading op de bestaande bedrading vast.
RHD: Zet de bedrading met tape op het wielhuis vast.
- 17 Zet de bedrading met kabelbinders vast.

N.B.

De bedrading mag niet tegen beweeglijke onderdelen kunnen aankomen. Zet de bedrading dusdanig voor in de bagageruimte vast, dat de krik niet langs de bedrading kan schuren.

- 18 Controleer de werking.
- 19 Plaats alle losgenomen onderdelen terug.



M4805149
990604

Bedradingschema

258 Aansluiting voor het trekhaakcontact