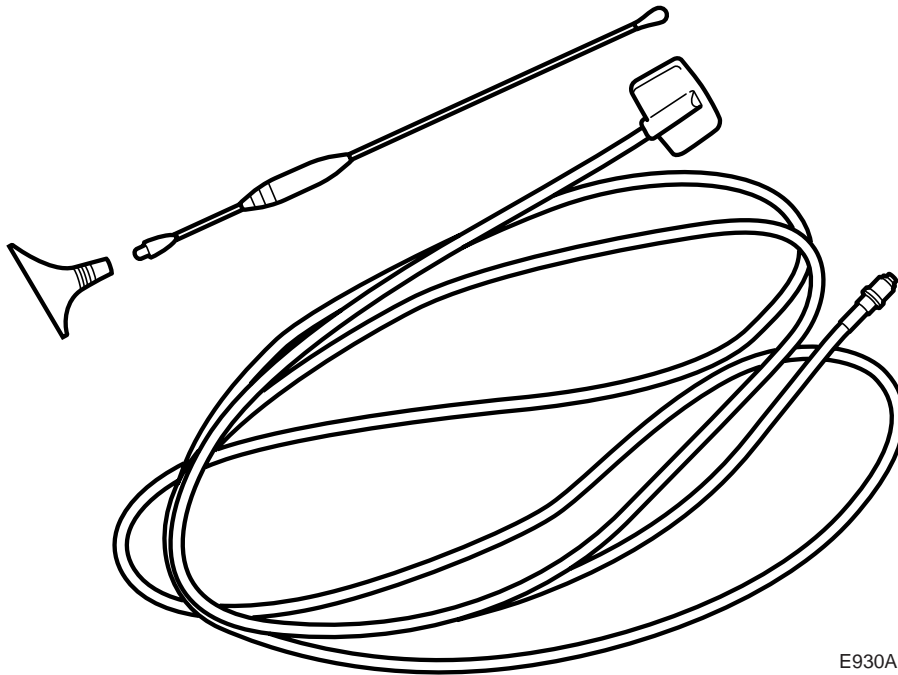


**SAAB****MONTERINGSANVISNING · INSTALLATION INSTRUCTIONS  
MONTAGEANLEITUNG · INSTALLATIONS DE MONTAGE**

## Saab 9-5 4D

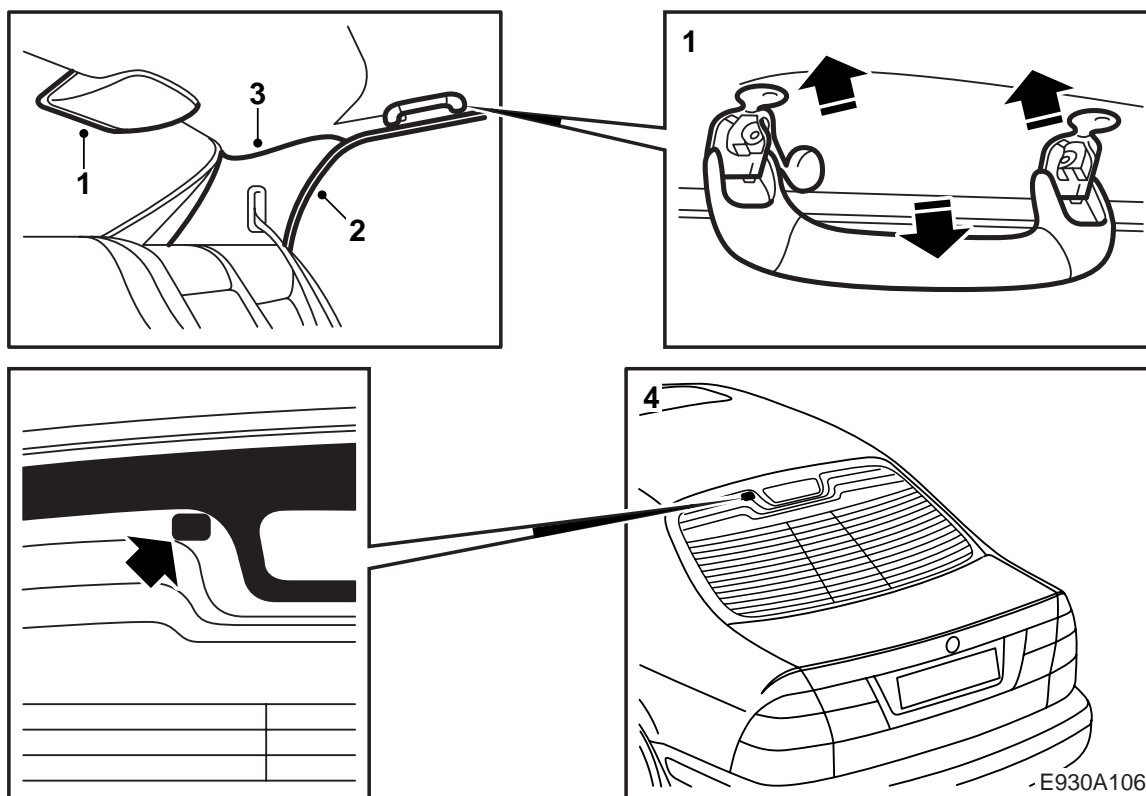
Telefoonantenne, montage op achterraut

Accessories Part No.	Group	Date	Instruction Part No.	Replaces
400 106 712	3:67-34	Mar 99	47 12 303	47 12 303 May 98



E930A105

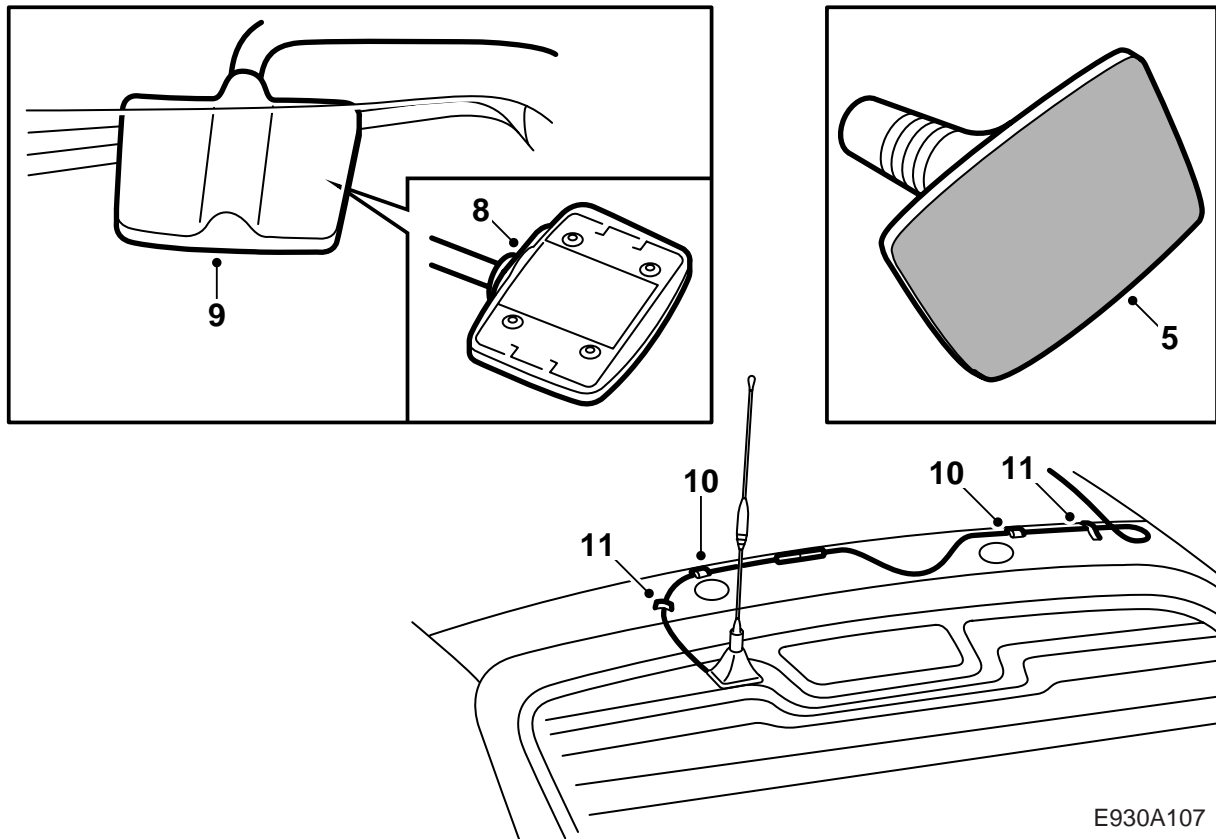
- 1 Antennevoet
- 2 Staafantenne
- 3 Antennekabel



- 1 Verwijder de handgrepen boven aan de achterportieren en de dekplaat die over het hoog geplaatste (derde) remlicht zit.
- 2 Neem het bovenste gedeelte van de portierafdichting van de beide achterportieren los.
- 3 Neem het achterste gedeelte van de plafondbekleding los evenals de bekleding van de beide C-stijlen.
- 4 Maak de achterrait van binnen en van buiten goed schoon, voordat u de antenne monteert. Gebruik de bijgeleverde doek om de ruit schoon te maken en droog het gebied vervolgens af met een niet-pluizende doek.

### **N.B.**

Voer de onderstaande werkzaamheden alleen uit bij temperaturen hoger dan 10°C. Zorg dat u de antenne niet op het zwarte gebied van de achterrait aanbrengt.



E930A107

- 5 Verwijder de beschermfolie die aan de onderzijde van de antennevoet zit. Kom niet aan de tape en zorg dat de tape vóór de montage op de achterrauit nergens mee in contact komt.
- 6 Houd de antenne tegen de buitenkant van de achterrauit en duw de antennevoet eerst met de onderkant tegen de ruit aan. Klap vervolgens de rest van de antennevoet voorover tegen de ruit aan omlaag en duw de voet ca. 60 seconden lang stevig tegen de ruit. Zorg dat er geen luchtballen tussen de ruit en de antennevoet ontstaan.
- 7 Haal de plafondbekleding omlaag en neem de bestaande antennekabel met de clips los en sluit de antennekabel uit de kit aan.
- 8 Verwijder de beschermfolie van de ontvanger. Kom niet aan de tape en laat deze nergens mee in contact komen, voordat u de ontvanger op de binnenkant van de achterrauit plakt.
- 9 Houd de ontvanger voorzichtig tegen de binnenkant van de achterrauit en zorg dat de ontvanger met de antennekabel naar het dak wijst. Duw de ontvanger eerst met de onderkant tegen de ruit aan, klap vervolgens de rest van de ontvanger voorover tegen de ruit aan en duw de ontvanger ca. 60 seconden lang stevig tegen de ruit aan.

- 10 Zet de antennekabel met tape op de clips vast en bevestig de clips aan de rand van de plaat zoals aangegeven in de figuur.
- 11 Zet de antennekabel met tape aan de binnenkant van de dakplaat vast. Zorg dat de antennekabel nergens kan gaan rammelen.
- 12 Controleer de werking van de antenne.
- 13 Duw de plafondbekleding weer in positie breng de clips aan.
- 14 Plaats de bekleding op de beide C-stijlen terug, evenals het dekplaatje dat over het derde remlicht heen zit, de portierafdichtingen en de handgrepen boven de achterportieren.
- 15 Draai de staafantenne op de antennevoet vast en zorg dat het haaks op de grond staat. Een afwijking van ca. 10° houdt een vermogensverlies van ca. 3 dB in.

### N.B.

Omdat de lijm goed moet uitharden, mag de auto de eerste 72 uur na de montage niet in een automatische wasstraat worden schoongemaakt.

- 16 Leg de montagerichtlijn in de auto.
- 17 Maak de klant duidelijk dat de staafantenne voor iedere wasbeurt in een automatische wasstraat moet worden verwijderd.