



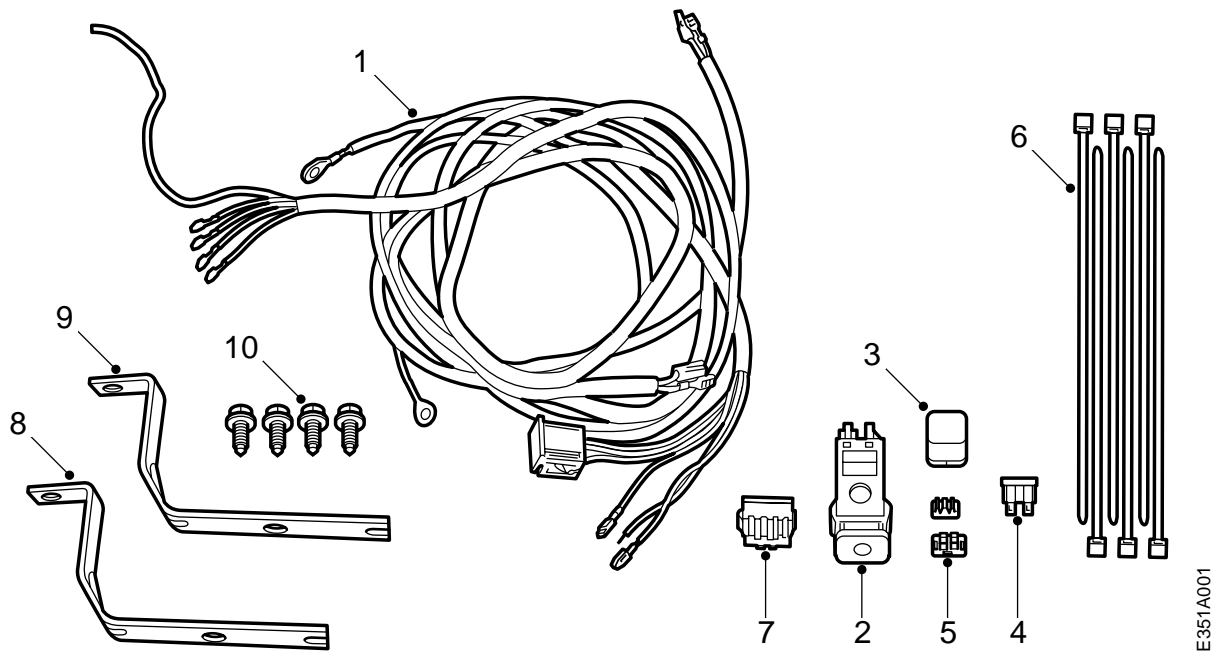
SAAB

**MONTERINGSANVISNING · INSTALLATION INSTRUCTIONS
MONTAGEANLEITUNG · INSTALLATIONS DE MONTAGE**

Saab 9-5

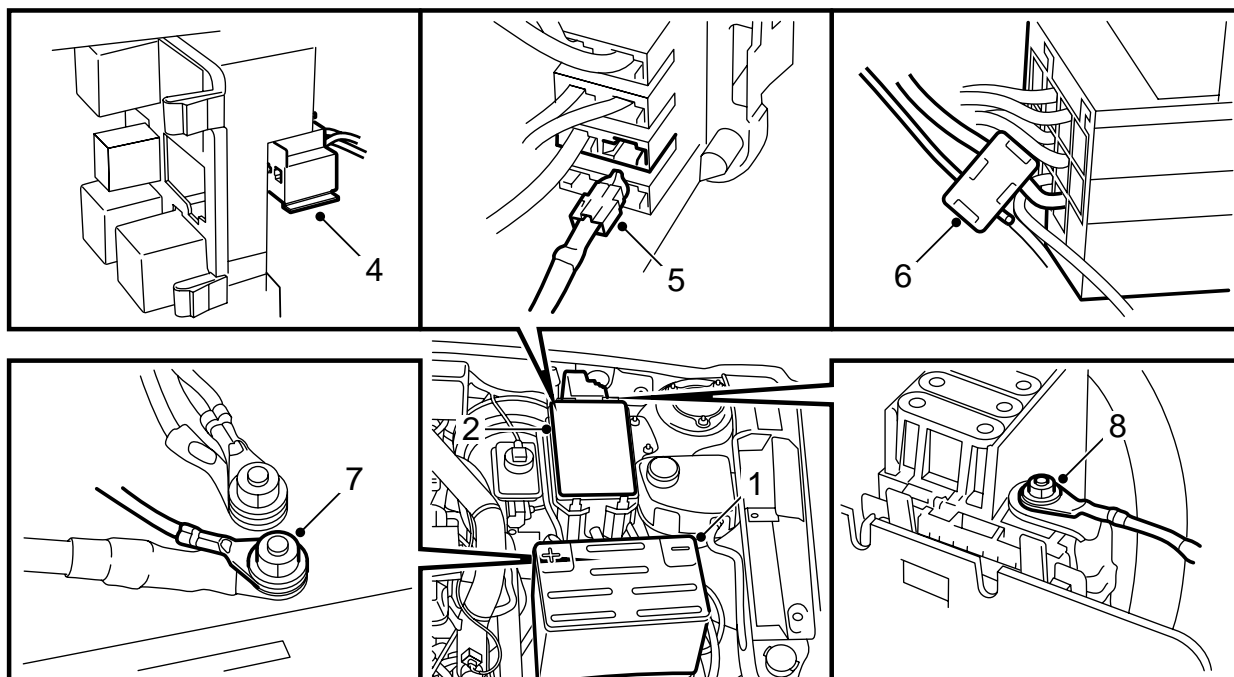
Installatiekit, verstralers

Accessories Part No.	Group	Date	Instruction Part No.	Replaces
400 107 322	3:51-30	Apr 99	47 85 267	47 85 267 May 97



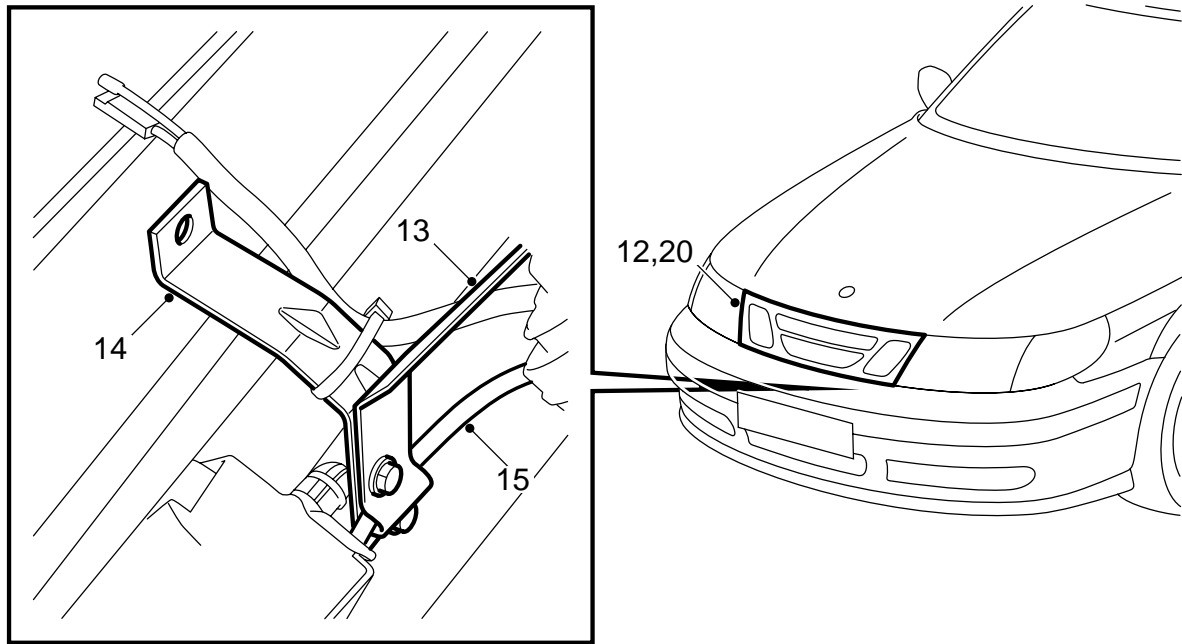
E351A001

- 1 Bedrading
- 2 Schakelaar
- 3 Relais
- 4 Zekering
- 5 Aftakblok (2x)
- 6 Kabelbinder (10x)
- 7 Verbinder
- 8 Console, linkerzijde
- 9 Console, rechterzijde
- 10 Schroef (4x)

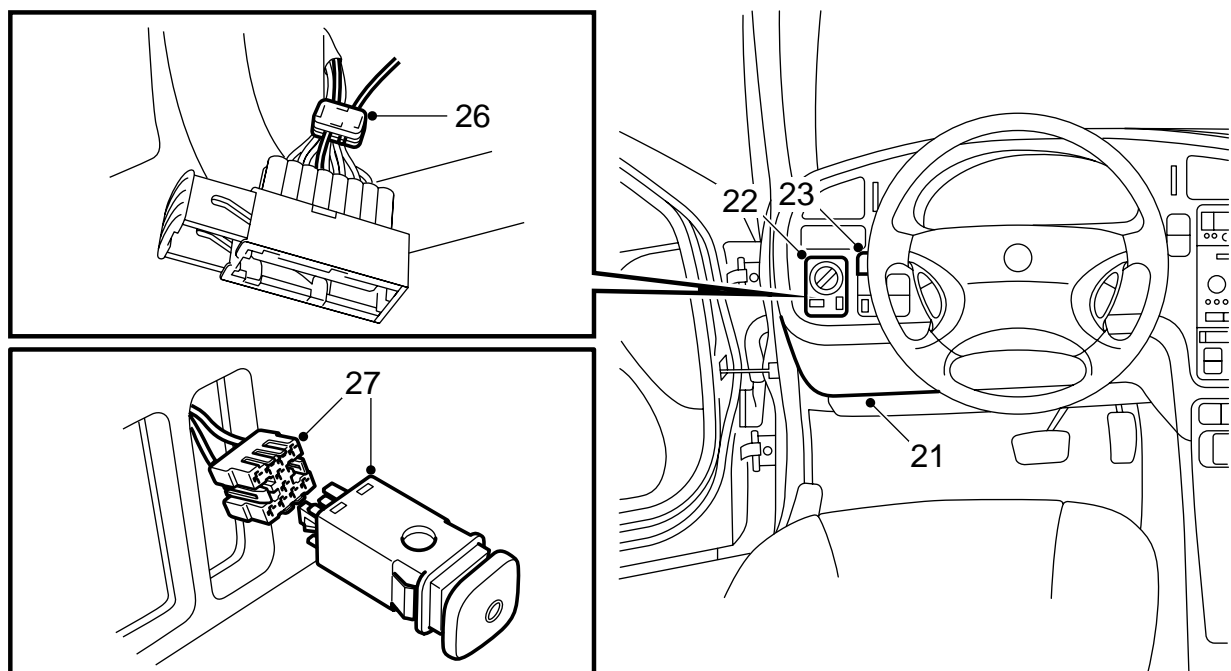


E351A002

- 1 Demonteer de massakabel van de accu.
- 2 Haal de relais- en zekeringhouder in de motorruimte los en haal deze opzij.
- 3 Neem de afdichting/kabelbinder van de relais- en zekeringhouder los, open het deksel en til vervolgens de relaisplaat op.
- 4 Monteer de relaishouder van de bedrading op positie 4. Controleer of de houder goed vastklikt.
- 5 Sluit de rode draden van de bedrading met de aansluitpennen aan op zekering 12.
- 6 Sluit de groene draad met een aftakblok aan op de witte draad die van pen 8 van de gloeidraadcontrole (relaispositie 13) komt.
- 7 Trek de bedrading door de relais- en zekeringhouder heen naar buiten toe. Sluit de zwarte draad (ringkabelschoen) aan op het buitenste massapunt dat voor de accu op de linker structuurpoot zit.
- 8 Sluit de rode draad (ringkabelschoen) aan op de ingang voor de accu op de MAXI-zekeringhouder.
- 9 Plaats de relaisplaat in de relais- en zekeringhouder terug en monteer deze weer op de oorspronkelijke positie.
- 10 Breng het relais aan op positie 4 van de relais- en zekeringhouder.
- 11 Breng de zekering aan op positie 12 van de relaishouder in de motorruimte en plaats het deksel terug.



- 12 Demonteer de grille.
- 13 Demonteer de consoles voor de claxon en de voorste bevestiging voor het inlaatluchtkanaal.
- 14 Zet de consoles voor de verstralers samen met de claxonconsoles met de schroeven uit de kit op de bumperbalk vast.
Plaats het inlaatluchtkanaal terug.
- 15 Zorg dat de sproeiervloeistofslang niet bekneld zit tussen de consoles, maar in de daarvoor bestemde groef ligt.
- 16 Demonteer het linker koplamphuis en de linker richtingaanwijzer. Trek de bedrading langs de aanwezige bedrading naar voren naar de consoles.
- 17 Monteer de verstralers op de consoles.
- 18 Sluit de gele en de zwarte draden op de verstralers aan.
- 19 Zet de bedrading tussen de relais- en zekeringhouder en de verstralers vast met de kabelbinders.
Plaats het linker koplamphuis en de richtingaanwijzer terug.
- 20 Plaats de grille terug.



E351A004

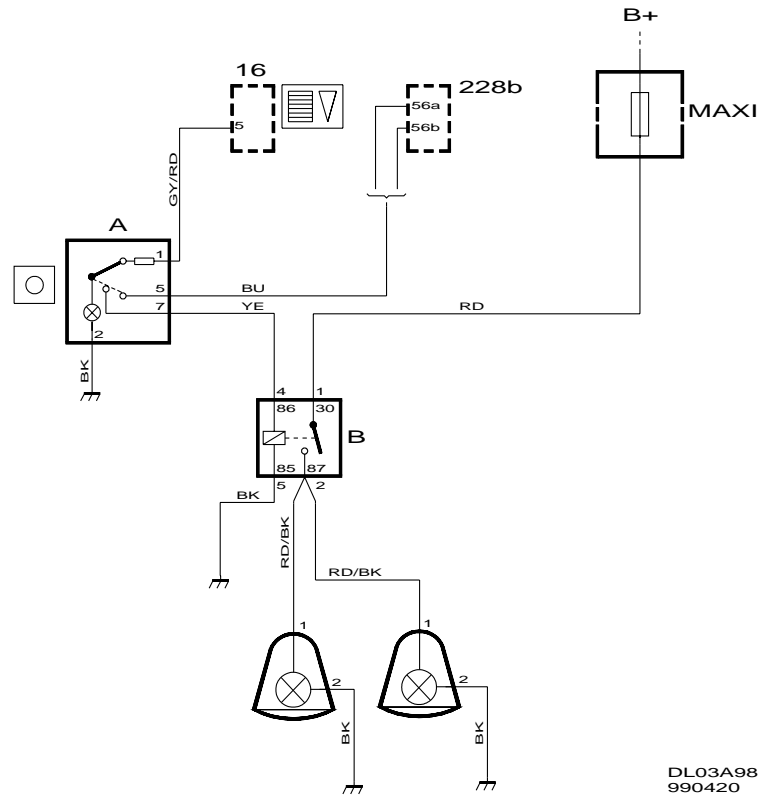
- 21 Demonteer de geluidsisolatieplaat die over de pedaalsteun is aangebracht.
- 22 Demonteer de schakelaareenheid.
- 23 Demonteer het bovenste dekplaatje uit de schakelaarruimte tussen het stuurwiel en het portier.
- 24 Trek de bedrading langs de doorvoeropening in het schutbord de passagiersruimte in.
- 25 Trek de bedrading omhoog naar het dashboard en sluit deze als volgt aan op de stekkers uit de kit:

Pen	Kleur
1	BN
2	BK
3	-
4	-
5	GN
6	-
7	-
8	BL

- 26 Sluit de bruine draad met behulp van een aftakblok aan op de blauw-witte draad aan pen 5 in de stekker van de lichtschakelaar.
- 27 Sluit de stekker van de bedrading aan op de schakelaar voor de verstralers en monteer de schakelaar in het dashboard.

- 28 Zet een eventueel teveel aan bedrading vast met kabelbinders en zorg dat de draden nergens tegen bewegende onderdelen aan komen.
- 29 Plaats de schakelaareenheid terug evenals de geluidsisolatieplaat.
- 30 Sluit de massakabel weer op de accu aan.
- 31 Schakel het contact in en controleer de werking van de verstralers en de instrumentenverlichting.
- 32 Controleer of de werking in overeenstemming is met de wettelijke bepaling die in uw land van kracht zijn. Stel de verstralers af.

Bedradingschema



	10	12FL	228b	342a	628	FL	FR
	Lichtschakelaar	Linker grootlicht	Relais, voorste gloeidraadcontrole	Zekeringhouder in de motorruimte	DICE	Linker verstraler	Rechter verstraler