

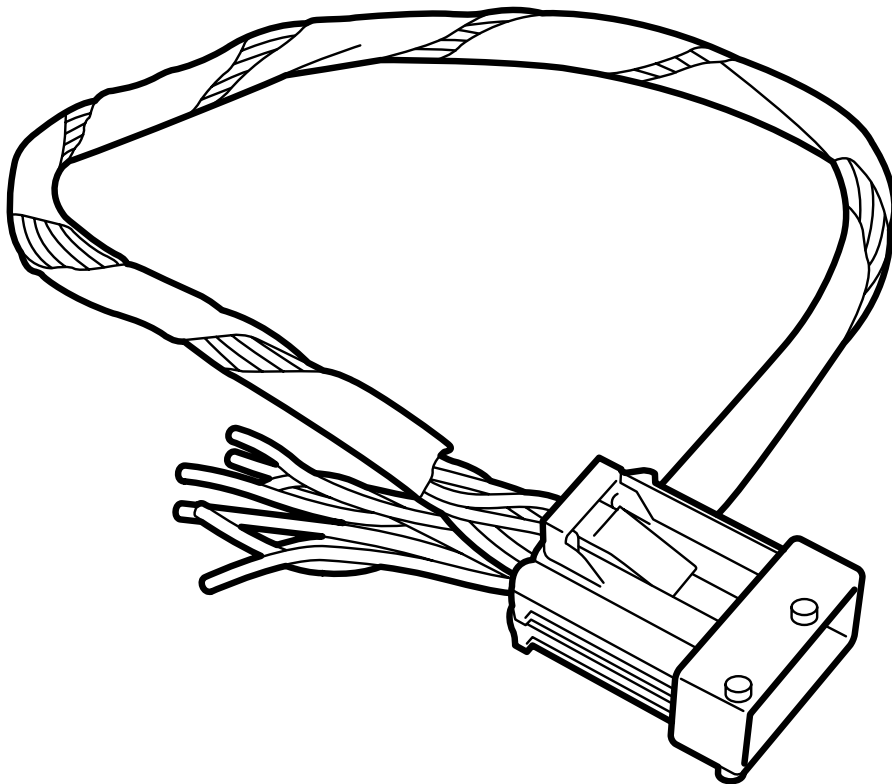


**MONTERINGSANVISNING · INSTALLATION INSTRUCTIONS  
MONTAGEANLEITUNG · INSTRUCTIONS DE MONTAGE**

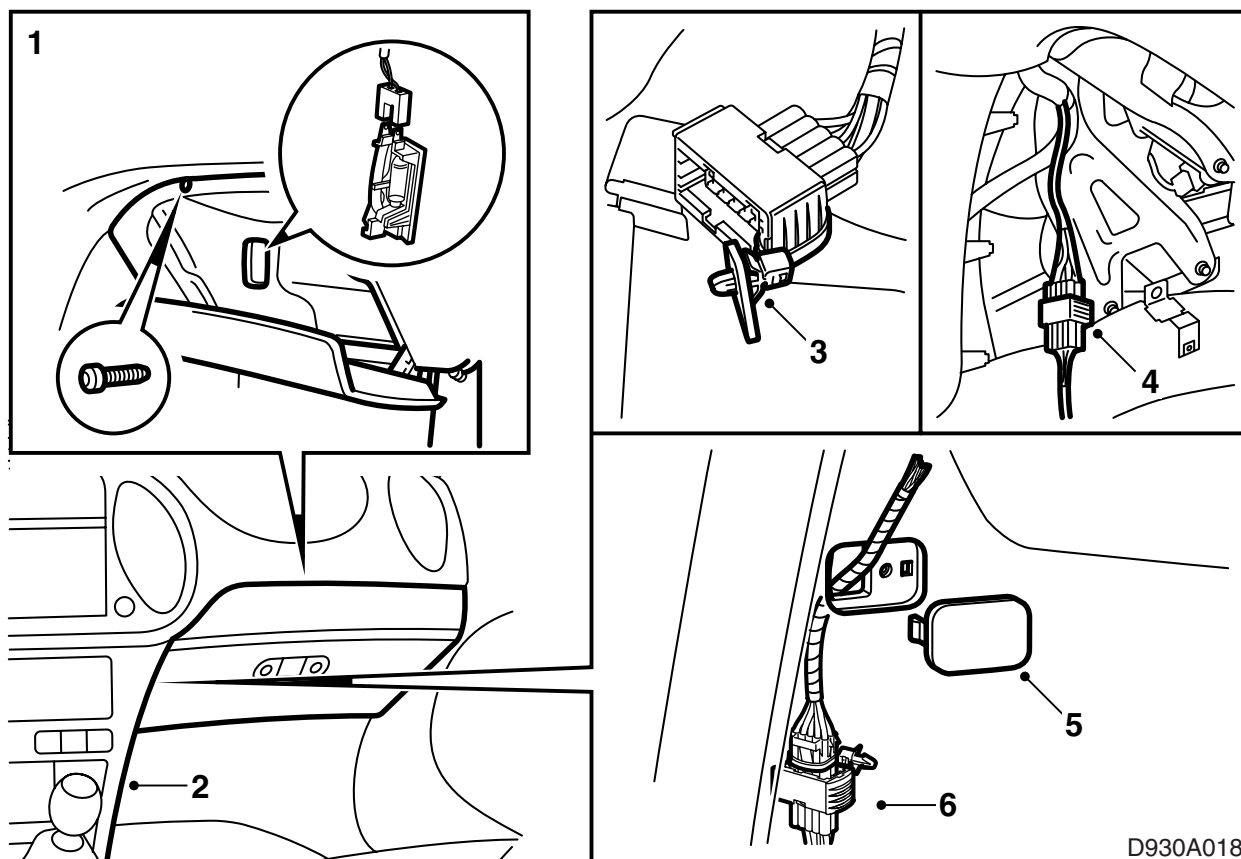
## Saab 9-3

Adapterbedrading, autotelefoonaansluiting

Accessories Part No.	Group	Date	Instruction Part No.	Replaces
400 109 179	9:39-03	May 00	50 36 850	50 36 850 May 98



D930A017



De Saab 9-3 is voorbereid voor de installatie van een autotelefoon. De voorbereiding is verkrijgbaar op twee niveaus:

Telefoonvoorbereiding (Tel 0) en Handsfreevoorbereiding (Tel 1). De adapterbedrading is geschikt voor beide soorten voorbereidingen.

### Opmerking

(Geldt uitsluitend voor modellen met handsfreevoorbereiding, Tel 1.) Voordat u een begin maakt met de hier beschreven werkzaamheden, moet u contact opnemen met de telefoonfabrikant en informeren of de telefoon gebruik maakt van een hoog of een laag signaalniveau voor de microfoonuitgang.

- 1 Demonteer het dashboardkastje.
- 2 Demonteer het zijpaneel van de middenconsole (aan passagierszijde).
- 3 Knip de kabelbinder door waarmee de 10-polige connector voor de voorbereide telefooninstallatie vastzit.
- 4 Sluit de adapterbedrading op de 10-polige connector aan.
- 5 Verwijder het dekplaatje uit het zijpaneel en haal de adapterbedrading door de opening heen.
- 6 Zet de connector met een kabelbinder in de opening van het zijpaneel vast om gerammel te voorkomen.

- 7 Sluit de draden van de adapterbedrading op de connector van de autotelefoon aan. Zie de onderstaande tabel voor de juiste aansluitingen op de (10-polige) connector en het bedradings-schema van de autotelefoon. Vergelijk de functies van de signalen die via de verschillende draden worden verstuurd.

#### Aansluiting in de connector van de auto

Pen	Auto met telefoon-voorbereiding (Tel 0)	Auto met handsfree-voorbereiding (Tel 1)
1	12V (+30) Voeding	12V (+30) Voeding
2	12V (+15), spanning afhankelijk van stand contactsleutel	12V (+15), spanning afhankelijk van stand contactsleutel
3	Massa, microfoontje	Massa, microfoontje
4	Massa	Massa
5	Mute	Mute
6	Reostaat	Reostaat
7	Niet aangesloten	Telefoon, lijnuitgang, signaal
8	Niet aangesloten	Telefoon, lijnuitgang, massa
9	Niet aangesloten	Niet aangesloten
10	Niet aangesloten	Microfoontje, hoog/laag uitgangsniveau

- 8 Demonteer de plafondconsole en controleer, aan de hand van de onderstaande tabel, of het microfoontje in de auto aangesloten is volgens de specificatie van de telefoonfabrikant wat een laag/hoog signaalniveau betreft.

Koppel de connector van het microfoontje zo nodig los en zet de kabelaanluiting met pen over op de juiste plek in de connector, zie onderstaande tabel.

#### Microfoontje, 3-polige connector

Pen	Microfoontje 3-polige connector
1	Microfoontje, ingang, hoog niveau
2	Microfoontje, ingang, laag niveau
3	Massa, microfoontje

- 9 Controleer of de telefoonaansluiting naar behoren werkt.
- 10 Monteer het zijpaneel en het dashboardkastje.