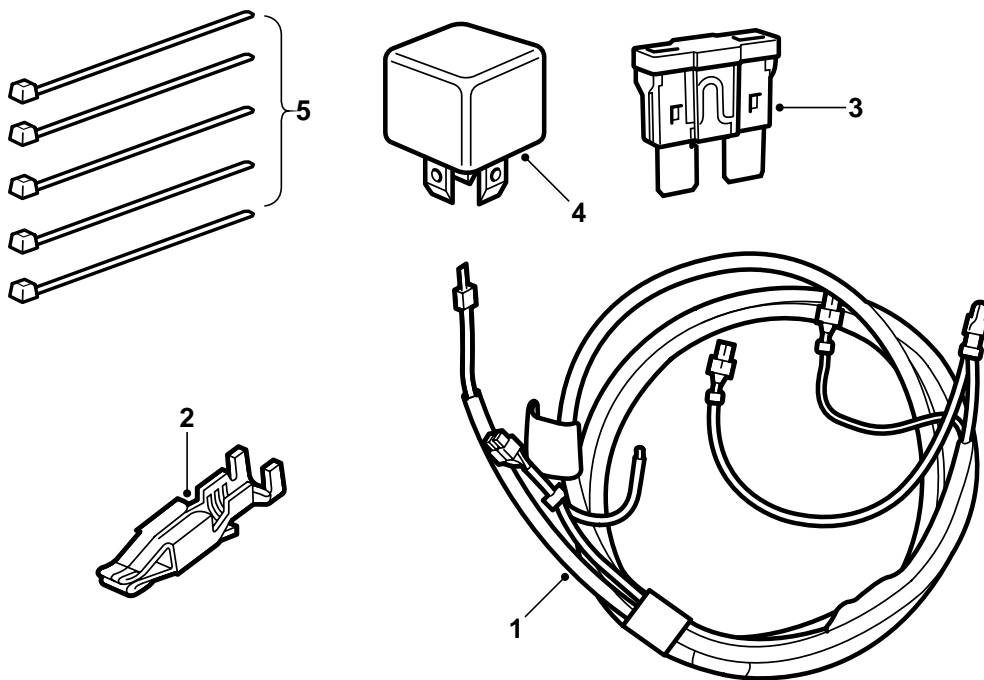


**SAAB****MONTERINGSANVISNING · INSTALLATION INSTRUCTIONS
MONTAGEANLEITUNG · INSTALLATIONS DE MONTAGE**

Saab 9-5 2,0/2,3

Aanvullende bedrading, extra koelventilator

Accessories Part No.	Group	Date	Instruction Part No.	Replaces
400 111 290	9:87-11	Feb 98	51 02 074	-



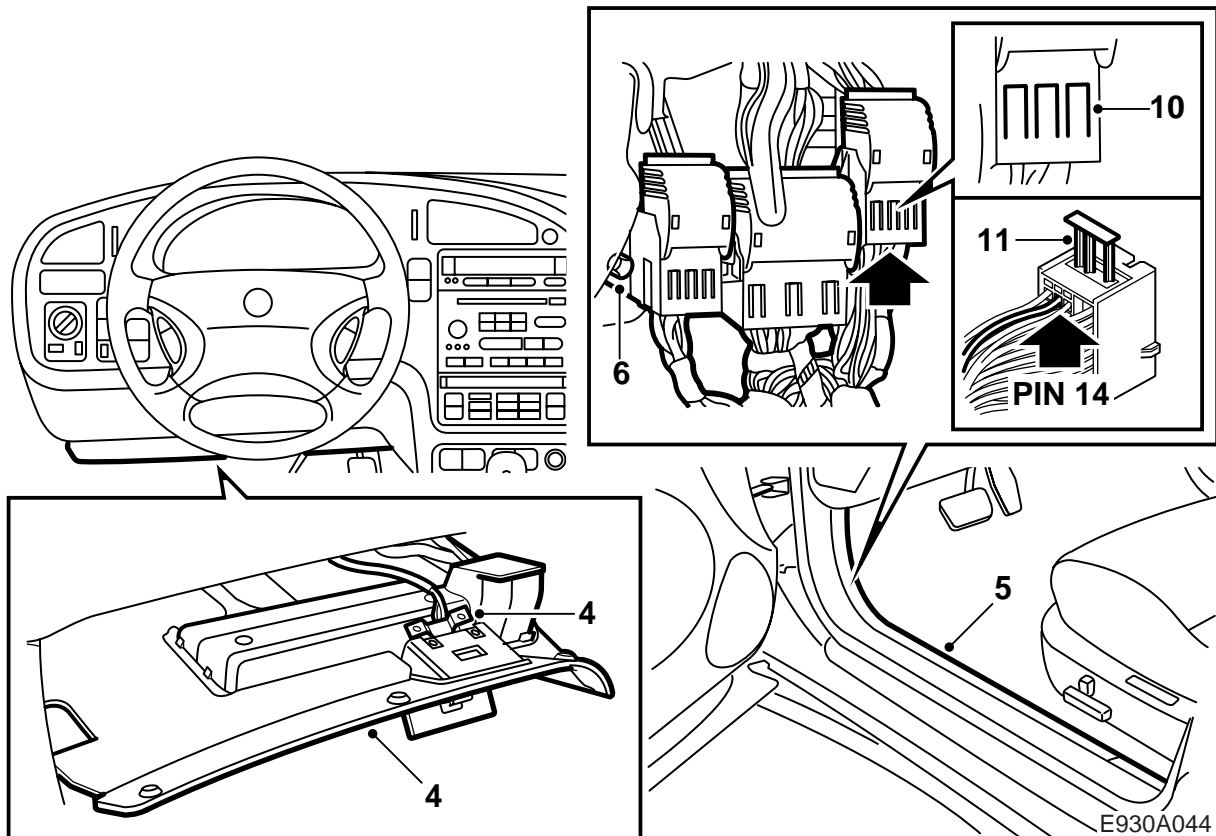
E930A043

- 1 Bedrading
- 2 Kabelschoen
- 3 Zekering, 30A
- 4 Relais
- 5 Kabelbinder (5 st.)

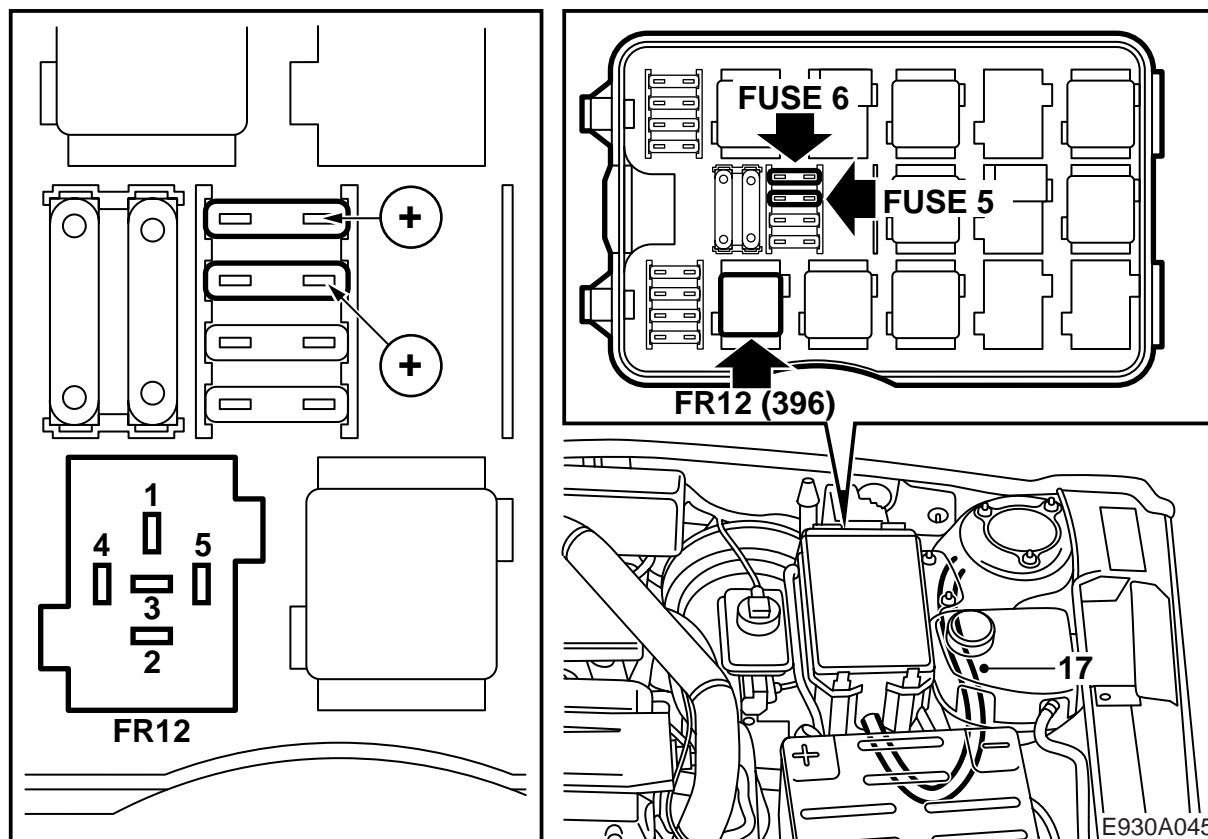
Inleiding

De aanvullende bedrading voor een extra koelventilator is ontwikkeld voor de inbouw van A/C op modellen waarbij een dergelijke bedrading niet tot de standaarduitrusting behoort.

- 1 Demonteer de accukabels en de accu.
- 2 Draai de twee moeren los waarmee de relais- en zekeringhouder in de motorruimte vastzit.
- 3 Neem de houder voor de kabel van de relais- en zekeringhouder los van de accusteun.



- 4 Demonteer de diagnose-aansluiting. Neem het dashboardpaneel linksonder los.
- 5 Verwijder de dorpellijst aan de linkerzijde en klap de vloermat opzij, zodat u bij de verbinderconsole kunt komen.
- 6 Neem de console voor de drie verbinders los en haal de console opzij.
- 7 **LHD:** Knip de kabelbinder door en verwijder de tape van het doorvoerrubber in het schutbord voor de bedrading linksboven.
RHD: Knip de kabelbinder door en verwijder de tape van het doorvoerrubber voor de bedrading in het schutbord.
- 8 Haal een stuk staaldraad bijv. door het doorvoerrubber van de bedrading de motorruimte in. Bevestig de groen-witte draad met tape zodanig aan de staaldraad dat de kabelschoen niet beschadigd raakt. Trek de draad zo ver de passagiersruimte dat het witte merkje op de draad net achter het doorvoerrubber zichtbaar is.
- 9 Neem de witte verbinder in twee delen uiteen.
- 10 Steek een kleine schroevendraaier vanaf de onderzijde tussen de verbinderconsole en de stekker van de verbinder. Wrik de zes kliksluitingen (drie aan weerszijden) van de stekker los en trek deze tegelijkertijd los.
- 11 Trek de gele borgbeugel naar buiten en breng de pen aan de groen-witte draad aan op positie 14.
- 12 Duw de borgbeugel naar binnen. Plaats het mannetje terug op de verbinderconsole. U hoort of het goed vastklikt.
- 13 Sluit het vrouwtje aan en monteer de verbinderconsole.
- 14 Zet de groen-witte draad met kabelbinders aan de bedrading tussen de console en het doorvoerrubber vast. Dicht het doorvoerrubber af met een kabelbinder en een stuk tape.
- 15 Klap de vloermat terug en breng de dorpellijst weer aan.
- 16 Monteer het dashboardpaneel linksonder en plaats de diagnose-aansluiting terug.



17 Zet de groen-witte draad op de bedrading van de relais- en zekeringhouder in de motorruimte vast.

18 Neem de kliksluitingen van de relaisplaat los, til de houderplaat voor relais en zekeringen omhoog en keer deze om.

19 Sluit als volgt bedrading aan op positie FR12 (hoge snelheid, rechter koelventilator) van de relaishouder (zie figuur):

- sluit de rode draad met samen met de bestaande draad aan op pen 1;
- sluit de rode draad alleen aan op pen 4;
- sluit de groen-witte draad aan op pen 5.

20 Haal de draad van zekering 5 (voorste mistlampen) die aan de **pluszijde** van de zekeringhouder binnenkomt van de pen los. (Maak daarbij gebruik van het speciale gereedschap met art.nr. 85 80 151). Knip de kabelschoen los en strip de draad.

Bevestig deze draad samen met de rode draad (zonder kabelschoen) van de aanvullende bedrading. Maak gebruik van een kabelschoen uit de kit.

Monteer de kabelschoen aan de **pluszijde** van zekering 5 (voorste mistlampen).

21 Sluit het losse uiteinde van de draad aan op de **pluszijde** van zekering 6 (tweetraps koelventilator) in de zekeringhouder.

22 Sluit de resterende rode draad van de aanvullende bedrading aan op zekering 6 (tweetraps koelventilator) in de zekeringhouder.

23 Plaats de relaisplaat terug en monteer de relais- en zekeringhouder. Wees voorzichtig met de kabeldoorvoer.

24 Breng het relais uit de kit op positie FR12 aan.

25 Breng de zekering à 30A uit de kit op positie 6 aan.

26 Plaats zekering 5 (voorste mistlampen) terug.

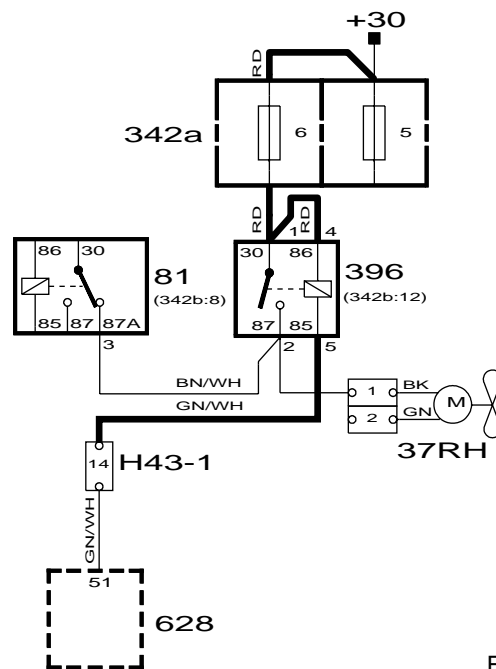
27 Schroef de houder voor de bedrading van de relais- en zekeringhouder weer vast.

28 Monteer de accu en de accukabels.

29 Stel het klokje in.

Bedradingsschema

De vetgedrukte lijnen in de figuur geven de draden aan die deel uitmaken van de aanvullende bedrading.



E930A046

37RH	81	342a	396	628	H43-1
Motor, koelventilator, rechts	Relais, tweetraps koelventilator, hoge snelheid	Relais- en zeke-ringhouder, motor-ruimte	Relais, hoge snelheid, rechter koelventilator	Stuur-unit, DICE	Witte verbinder in de verbinderconsole onder aan de linker A-stijl