



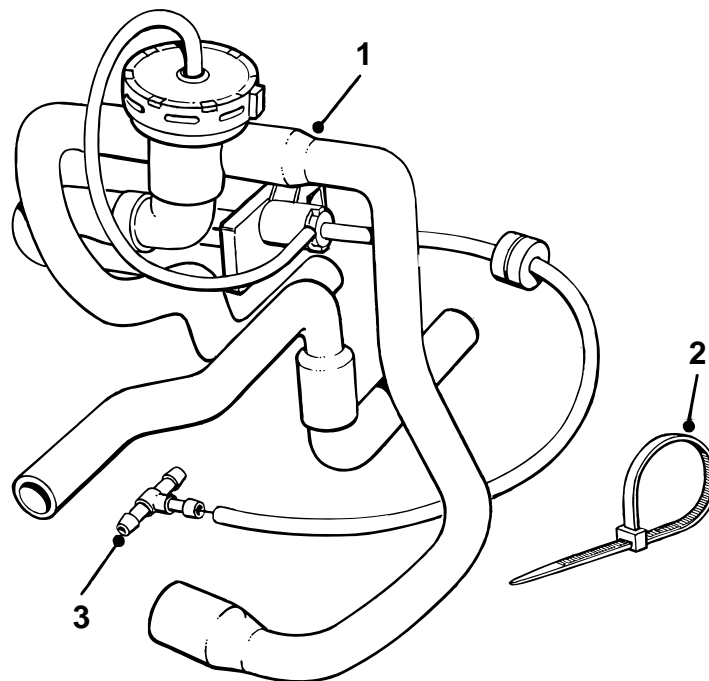
SAAB

**MONTERINGSANVISNING · INSTALLATION INSTRUCTIONS
MONTAGEANLEITUNG · INSTALLATIONS DE MONTAGE**

Saab 9-5

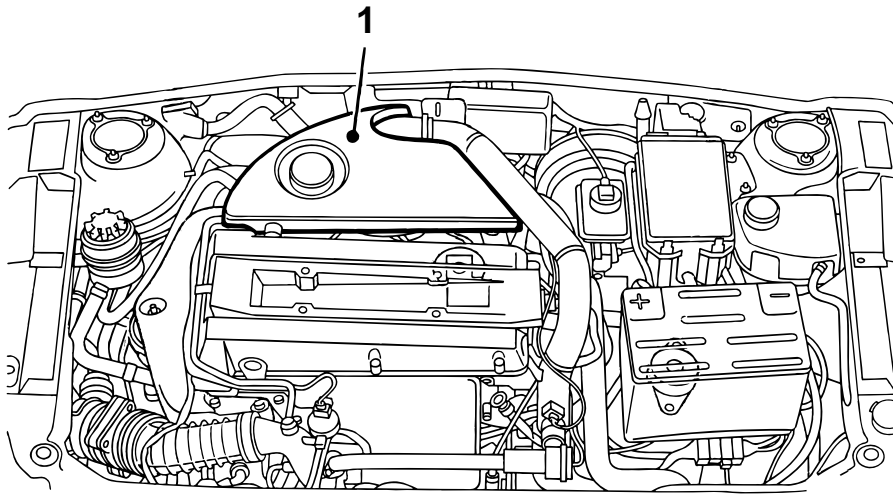
Waterklep

Accessories Part No.	Group	Date	Instruction Part No.	Replaces
400 111 746	9:87-14	Aug 98	48 69 509	



E980A621

- 1 Waterklep, compleet
- 2 Kabelbinders (2 st.)
- 3 T-stuk



E980A618

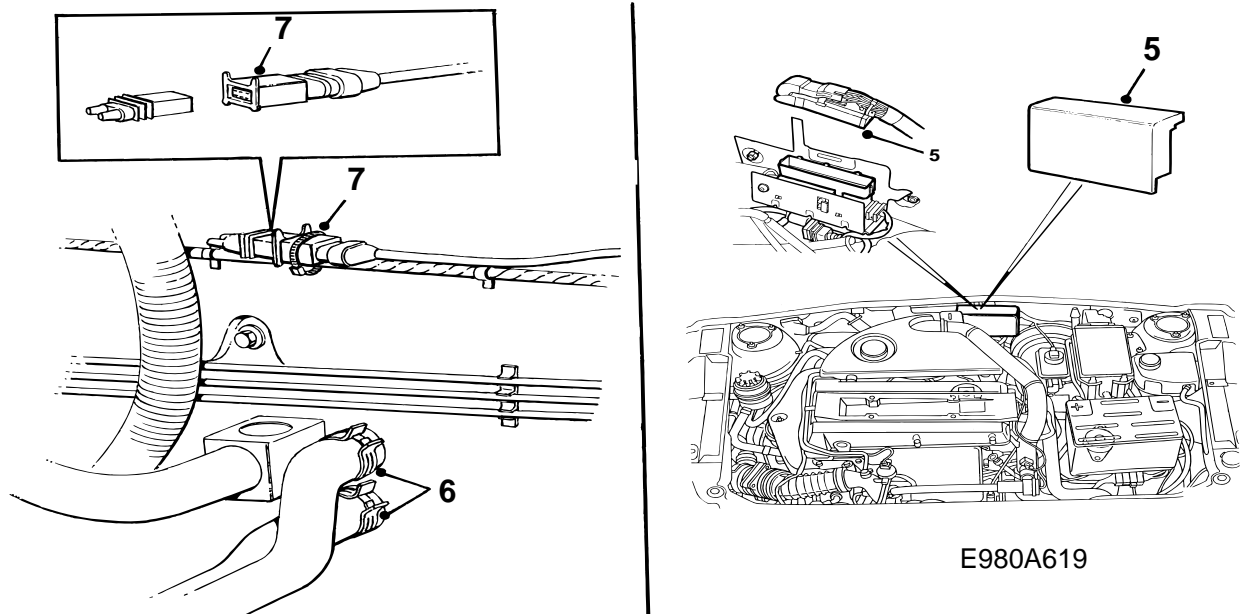
- 1 Demonteer de dekplaat die over de motor heen zit.
- 2 Dek de spatborden af en draai de dop van het expansiereservoir van het koelsysteem.



WAARSCHUWING

Wees voorzichtig als de motor van de auto nog warm is. De koelvloeistof is heet. U kunt zich eveneens lelijk branden aan het uitlaatspruitstuk.

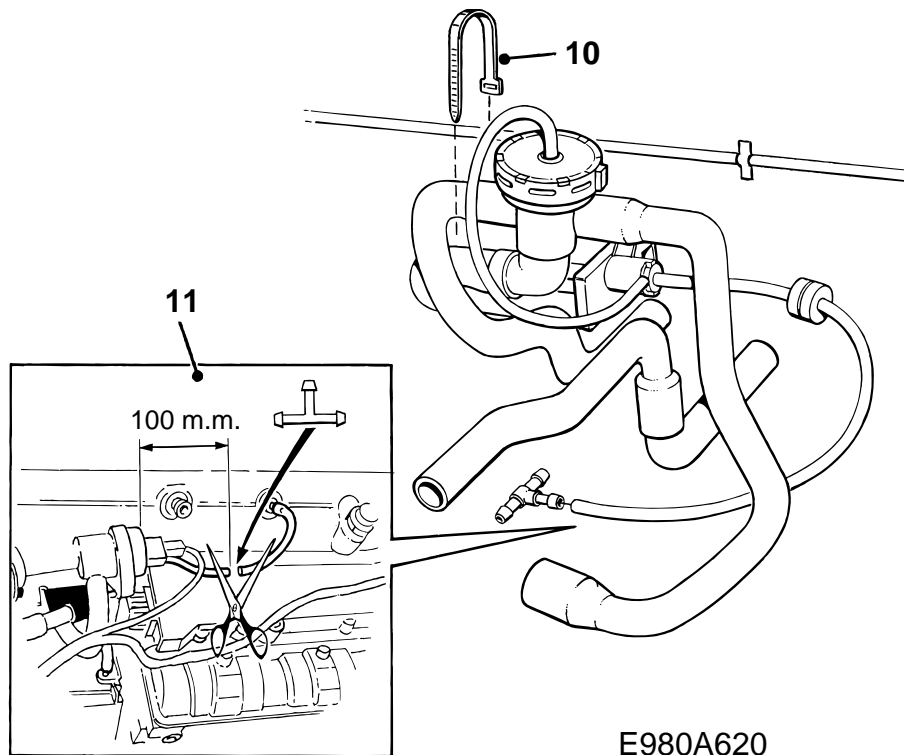
- 3 Breng de auto omhoog. Plaats een opvangbak voor koelvloeistof onder de auto. Draai de aftapplug open, sluit een slang aan en laat de koelvloeistof aflopen.
- 4 Draai de aftapplug weer dicht en breng de auto omlaag.



- 5 Verwijder de kap en neem de connector aan de bedrading voor de motor los. Haal de console voor deze connector los en haal de console opzij.
- 6 Knip de kabelbinder door en demonteer de koelvloeistofslangen die tussen de warmtewisselaar en de motor zitten. Zet de bestaande slangklemmen over op de nieuwe slangen die bij de waterklep worden geleverd.
- 7 Knip de kabelbinder door waarmee de 2-polige connector van de waterklep aan het schutbord vastzit. Demonteer de beschermkap van de connector.
- 8 Sluit de connector van de nieuwe waterklep aan.
- 9 Plaats de waterklep en sluit deze aan op de leidingen tussen de warmtewisselaar en de motor.

Opmerking

Wanneer u een laagje zeepsop op de slangen aanbrengt, kunt u ze eenvoudiger monteren.



- 10 Bevestig de waterklep met kabelbinders aan de slangen en aan de kabelboom op het schutbord vast.
- 11 Knip de vacuümslang op ca. 100 mm vanaf de vacuüminlaat van de inlaatbuis door en sluit het T-stuk op de beide uiteinden van de slangen aan. Sluit de vacuümslang tussen de waterklep en het T-stuk aan.

N.B.

Zorg dat geen van de slangen in contact komt met bewegende onderdelen.

- 12 Zet de slang van de waterklep met een kabelbinder aan de radiateurslang vast.
- 13 Plaats de console terug en sluit de connector aan. Plaats de kap terug.
- 14 Vul het koelsysteem met koelvloeistof en controleer de afdichting van het systeem.
- 15 Ontlucht het koelsysteem als volgt:

Opmerking

Zorg dat de A/C in stand OFF staat.

Vul het koelsysteem bij tot aan het MAX-streepje en draai de dop op het expansiereservoir dicht. Start de motor en laat deze zo lang warmlopen, bij voorkeur al pompend met het gaspedaal, dat de koelventilator driemaal is aangeslagen. Zet de motor vervolgens af en vul zo nodig meer koelvloeistof bij tot aan het MAX-streepje.

- 16 Plaats de dekplaat terug die over de motor heen zat.