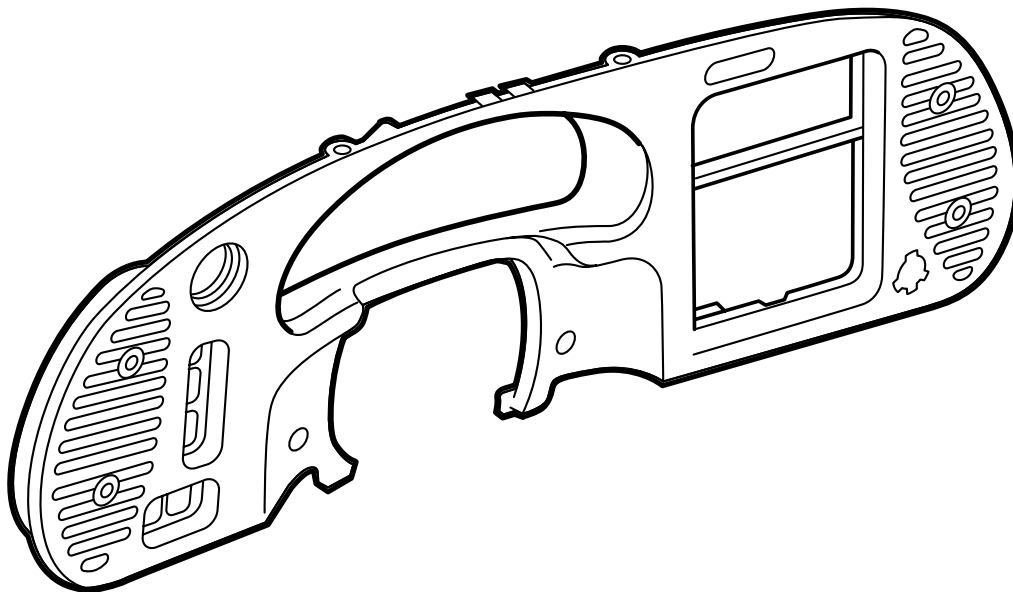




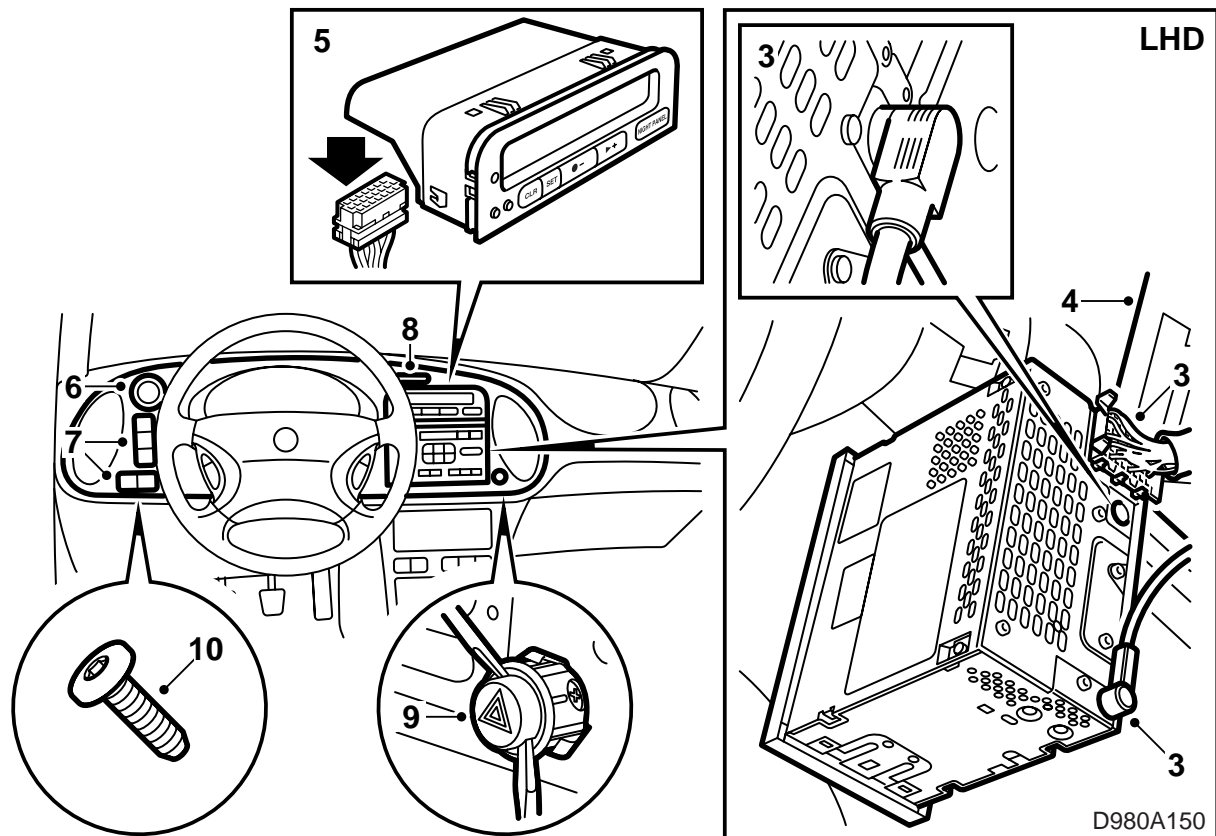
**MONTERINGSANVISNING · INSTALLATION INSTRUCTIONS  
MONTAGEANLEITUNG · INSTRUCTIONS DE MONTAGE**

**Saab 900 M94-, Saab 9-3**  
Instrumentenpaneel, hout/koolstofvezel

Accessories Part No.	Group	Date	Instruction Part No.	Replaces
400 111 993 400 112 009 400 112 561 400 112 579 400 131 520 400 131 538	9:85-8	Jun 01	86 83 658	86 83 658 Dec 98



D980A149



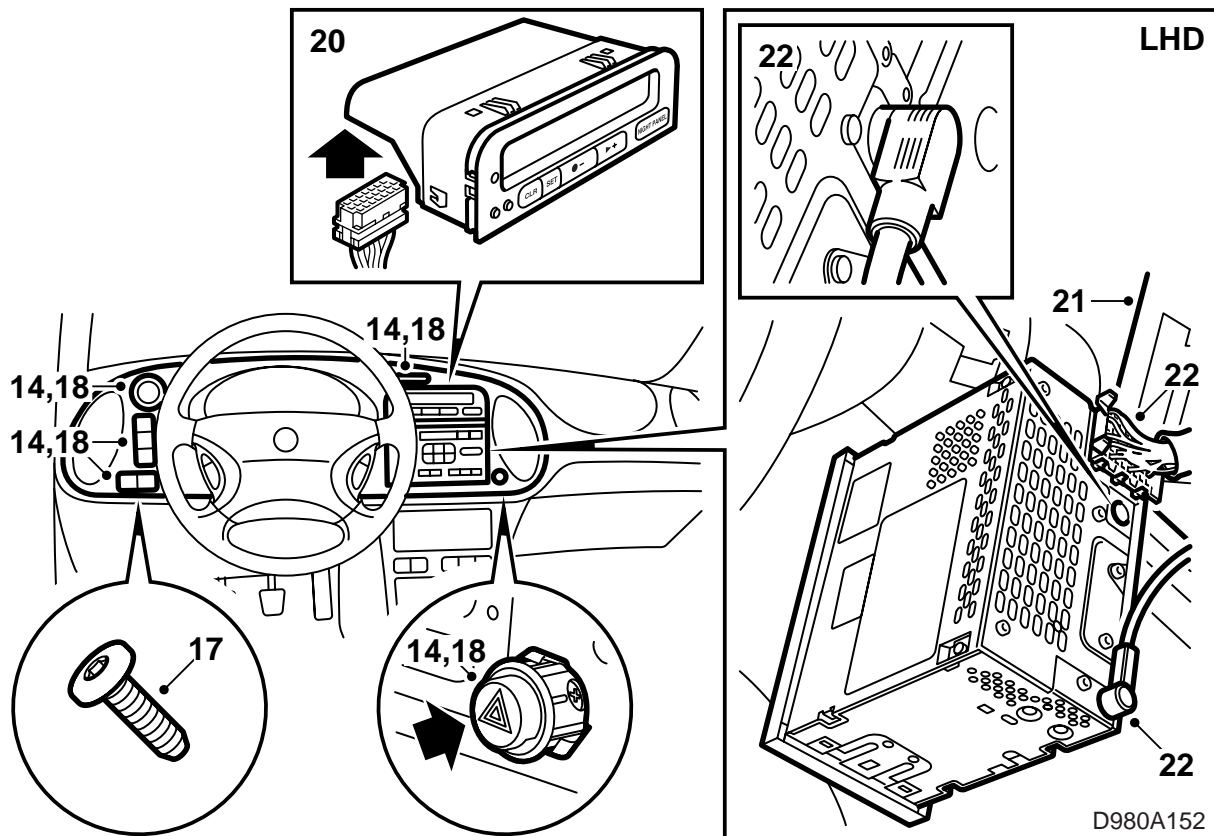
- 1 Neem het bovenste en onderste gedeelte van de stuurommanteling los.
- 2 Trek het stuurwiel zo ver mogelijk uit.
- 3 Trek de radio naar buiten met het demontagegereedschap en neem de aansluitingen aan de achterzijde van de radio los. Verwijder voor zover aanwezig ook het opbergvak.
- 4 Demonteer het montageframe van de radio met een schroevendraaier.
- 5 Duw de SID-eenheid vanaf de achterzijde naar buiten en haal de aansluiting los.
- 6 Verwijder de draaiknop voor de verlichting.
- 7 Verwijder alle schakelaars en "blinde knoppen" onder aan de draaiknop voor de verlichting door ze vanaf de achterzijde naar buiten te duwen. Werk daarbij van boven naar onderen.

### N.B.

Let op de onderlinge positie van schakelaars en onthoud de kleur van de connector.

- 8 Verwijder het lampje dat achter het gordelwaarschuwingssymbool ("FASTEN BELTS") zit.
- 9 Verwijder de schakelaar voor de alarmknipperlichten.
- 10 Draai de bevestigingsschroeven van het instrumentenpaneel los.
- 11 Neem het instrumentenpaneel aan de bovenkant los, zorg dat de kliksluitingen aan de beide korte kanten los komen en verwijder het paneel.

- 12 Zet de houder voor het gordelwaarschuwingssymbool "FASTEN BELTS" en het symbool zelf over op het nieuwe instrumentenpaneel.



13 Breng het nieuwe instrumentenpaneel aan.

#### **N.B.**

Wees voorzichtig bij de montage van het instrumentenpaneel.

14 Sluit de connectoren van alle schakelaars aan. Werk daarbij van boven naar onderen toe. Duw de schakelaars nog niet in het instrumentenpaneel vast.

Sluit vervolgens de connectoren voor het gordelwaarschuwingssymbool "FASTEN BELTS" en de schakelaar voor de alarmknipperlichten aan.

15 Breng het instrumentenpaneel aan door eerst de onderkant in te passen en daarna de bovenkant en de clips aan de beide korte kanten vast te drukken.

16 Controleer of de luchtroosters goed aansluiten.

17 Draai de bevestigingschroeven van het instrumentenpaneel vast.

18 Druk alle schakelaars en de "blinde knoppen" in het instrumentenpaneel vast.

19 Haal het montageframe voor de SID-eenheid uit het oude instrumentenpaneel en zet het frame over op het nieuwe instrumentenpaneel.

20 Sluit de SID-eenheid aan en plaats deze terug.

21 Plaats het montageframe van de radio terug en voor zover aanwezig ook het opbergvak.

22 Sluit de radio aan en druk deze in het montageframe vast.

23 Monteer het bovenste en onderste gedeelte van de sturommanteling.

24 Leg de montagerichtlijn in de auto.