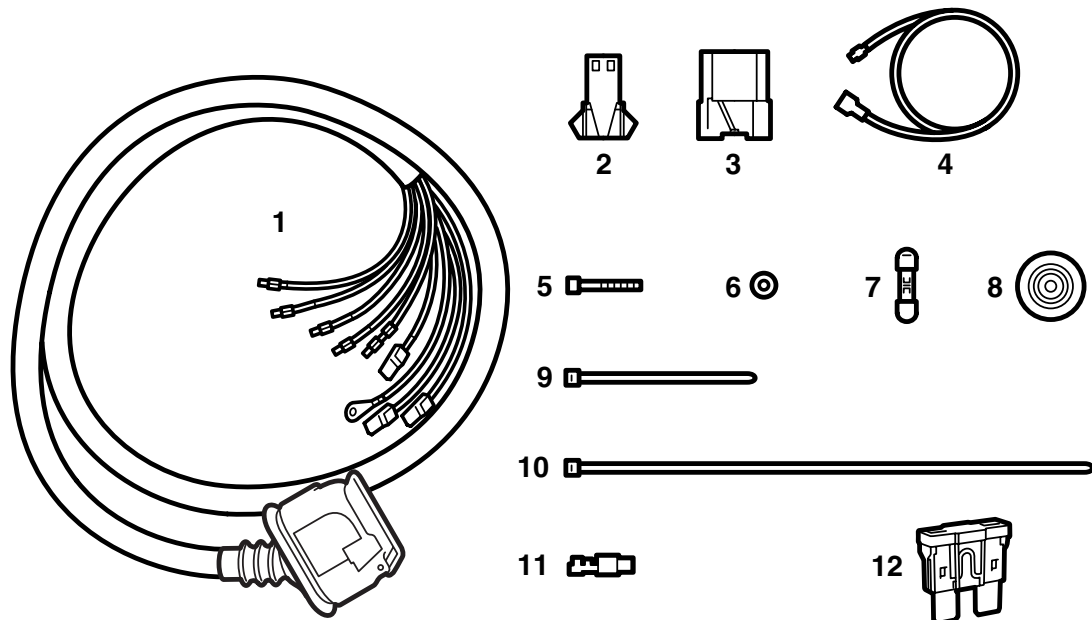


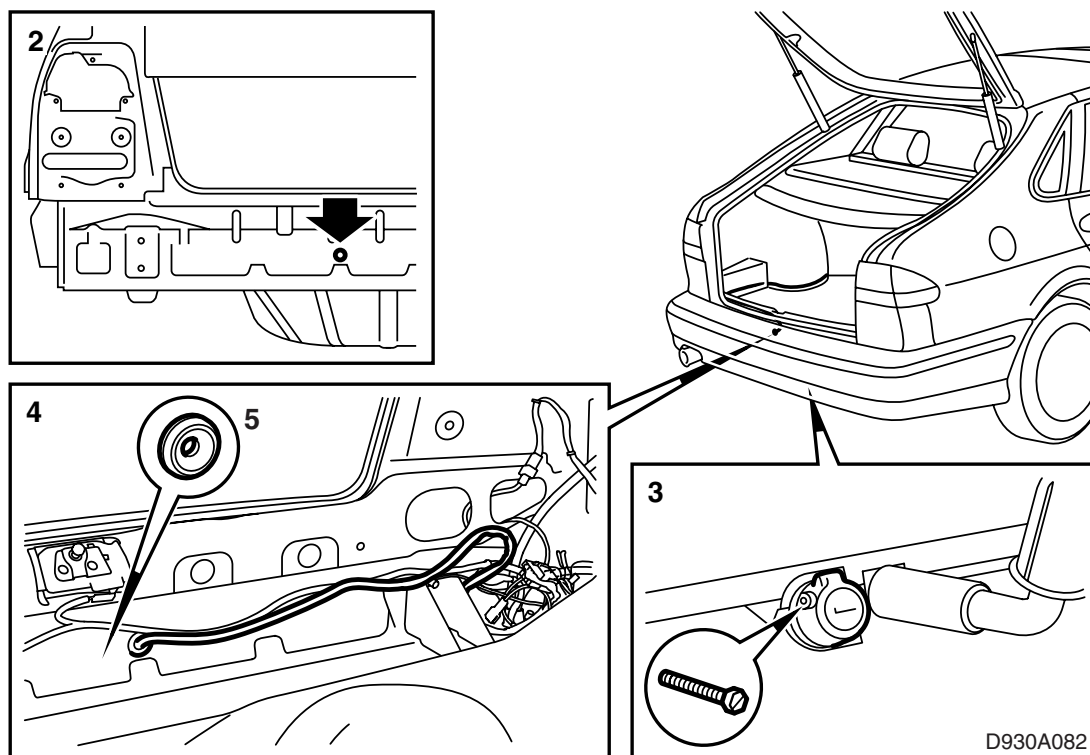
**SAAB****MONTERINGSANVISNING · INSTALLATION INSTRUCTIONS
MONTAGEANLEITUNG · INSTRUCTIONS DE MONTAGE****Saab 900 M94-, Saab 9000, Saab 9-3****13-polig aanhangercontact**

Accessories Part No.	Group	Date	Instruction Part No.	Replaces
400 112 082	3:71-08	Jul 99	86 79 227	75 03 98 Jul 93 51 06 711 Apr 99



D930A084

- 1 Aanhangercontact
- 2 2-polige connector
- 3 8-polige connector
- 4 Bedrading voor achteruitrijlichten
- 5 Schroef (3 st.)
- 6 Moer (3 st.)
- 7 Verbindingsstuk
- 8 Doorvoerrubber
- 9 Kabelbinder (2 st.)
- 10 Kabelbinder (3 st.)
- 11 Platte pen
- 12 Zekering 10A



Saab 900 M94-, Saab 9-3

- 1 Haal de zijbekleding linksachter in de bagageruimte opzij.
- 2 Boor met een gatzaag een gat (\varnothing 25 mm) zoals aangegeven in de figuur. Behandel het gat tegen corrosie.

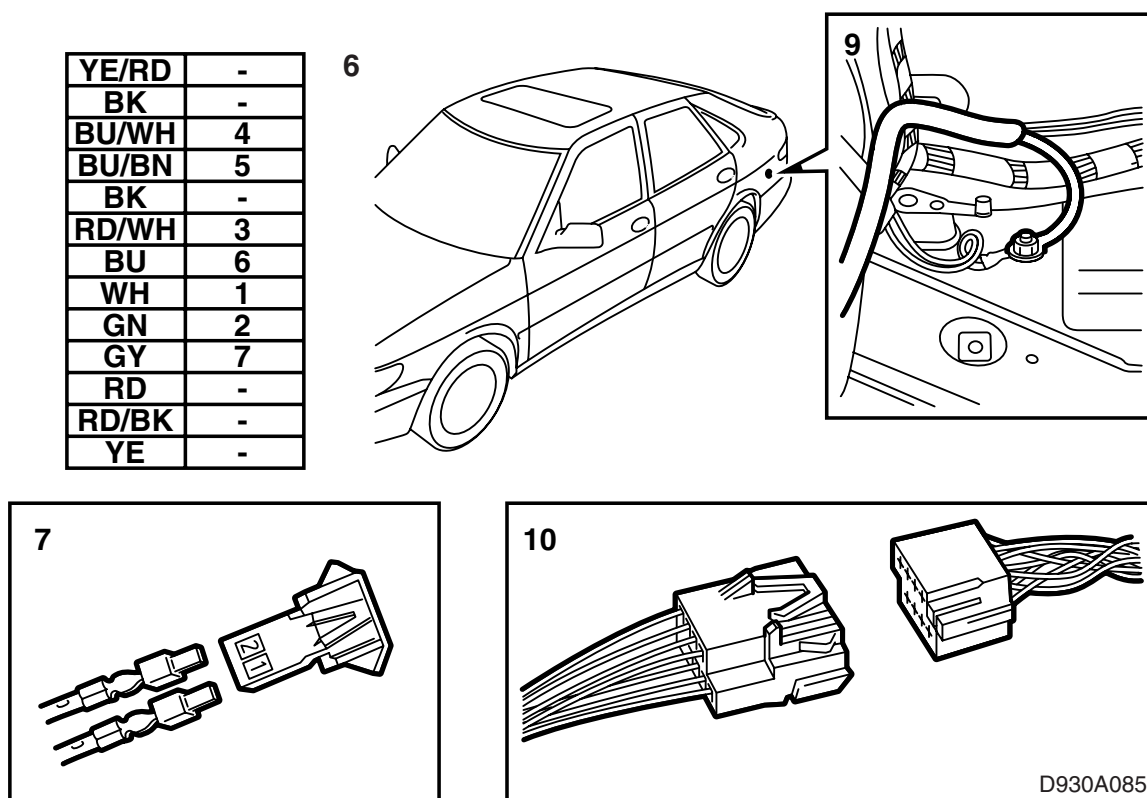


WAARSCHUWING

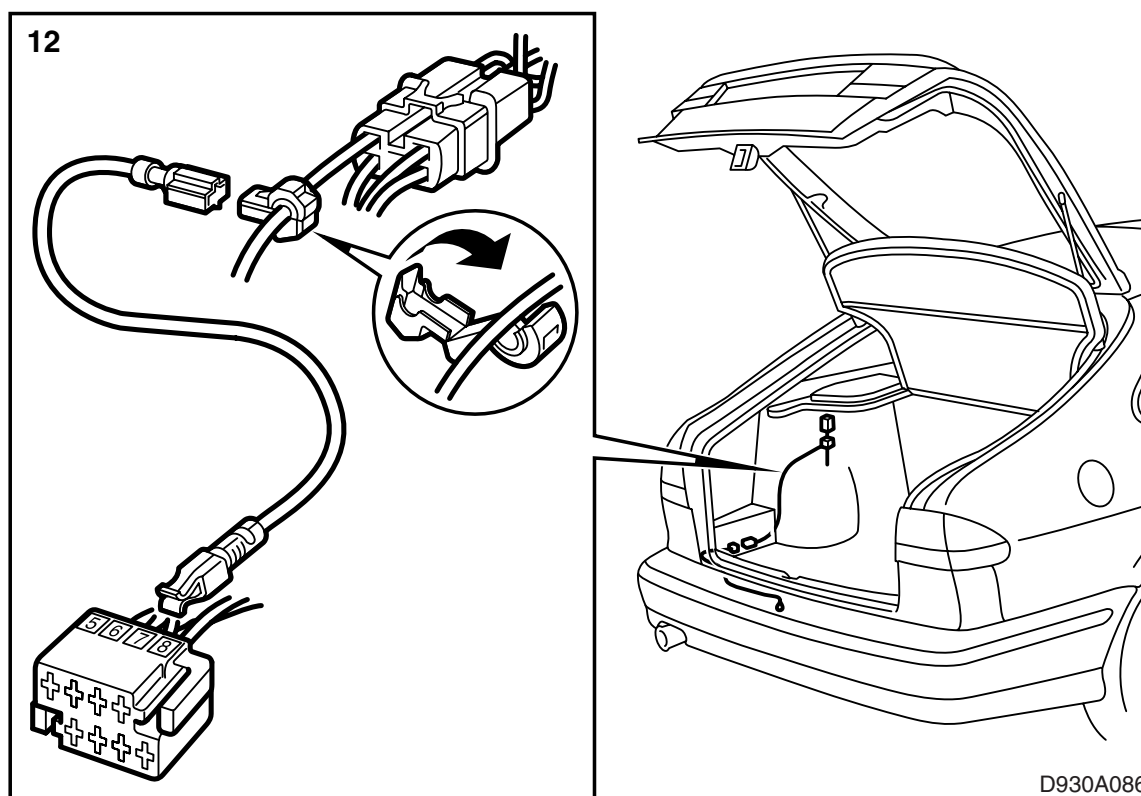
Wees voorzichtig om de bedrading die langs de achterplaat loopt niet te beschadigen.

Braam de gaten af en verwijder eventuele losse spaanders en lakschilfers. Maak het gebied schoon met het reinigingsmiddel FL van Teroson. Bestrijk het gebied met Standox 1K Füllprimer en dek het af met deklak. Verzegel de holle ruimten van binnen met Terotex HV 400 (art.nr. 30 15 930).

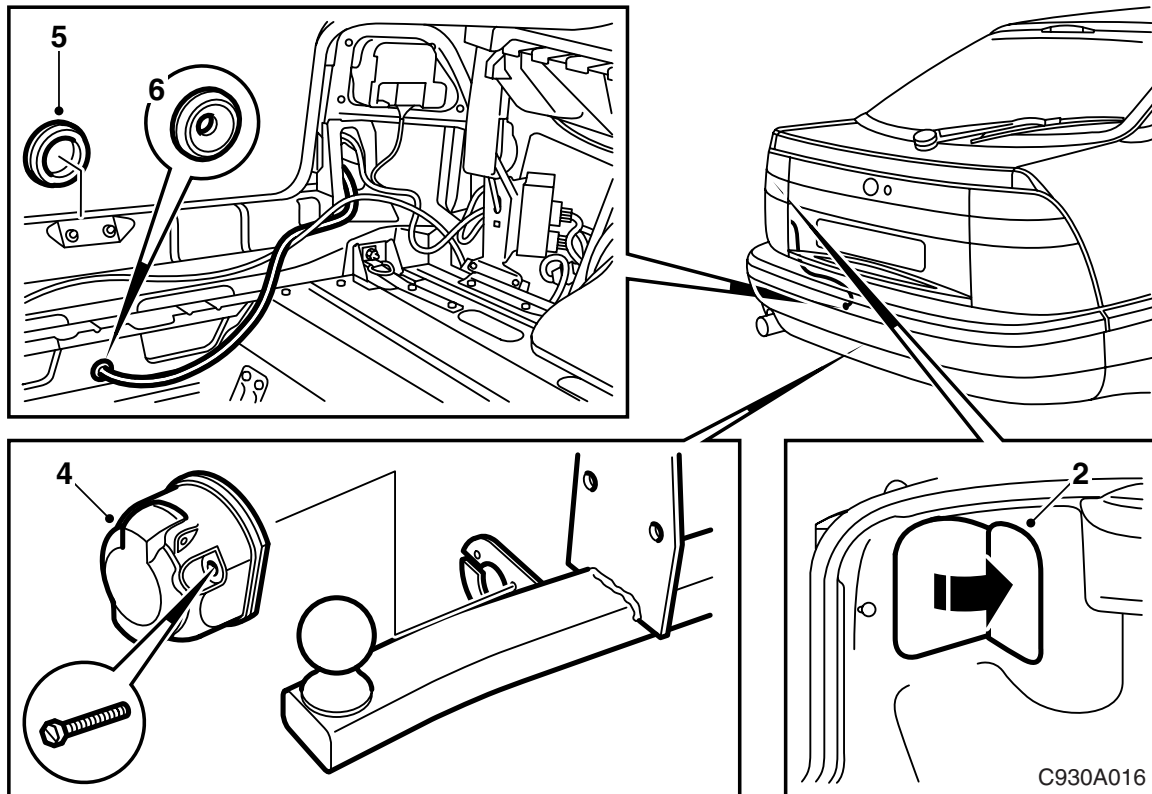
- 3 Schroef het 13-polige contact op de contacthouder van de trekhaak vast.
- 4 Neem de bedrading in de bagagebedrading op.
- 5 Monteer het doorvoerrubber.



- 6 Sluit de bedrading op de verbinder aan zoals aangegeven in de figuur.
- 7 Sluit de dikke RODE draad en de ROOD-ZWARTE draad op pen 1 (plusvoeding) resp. pen 2 (laadstroom) van de 2-polige verbinder uit de kit aan.
- 8 Wanneer u geen bedrading voor plusvoeding en laadstroom monteert, moet u de connector met tape aan de bedrading vastplakken.
- 9 De zwarte massakabel moet u op het massapunt onder het combi-lamphuis linksachter aansluiten.
- 10 Sluit de 8-polige connector aan op de voortrokken bedrading in de auto.

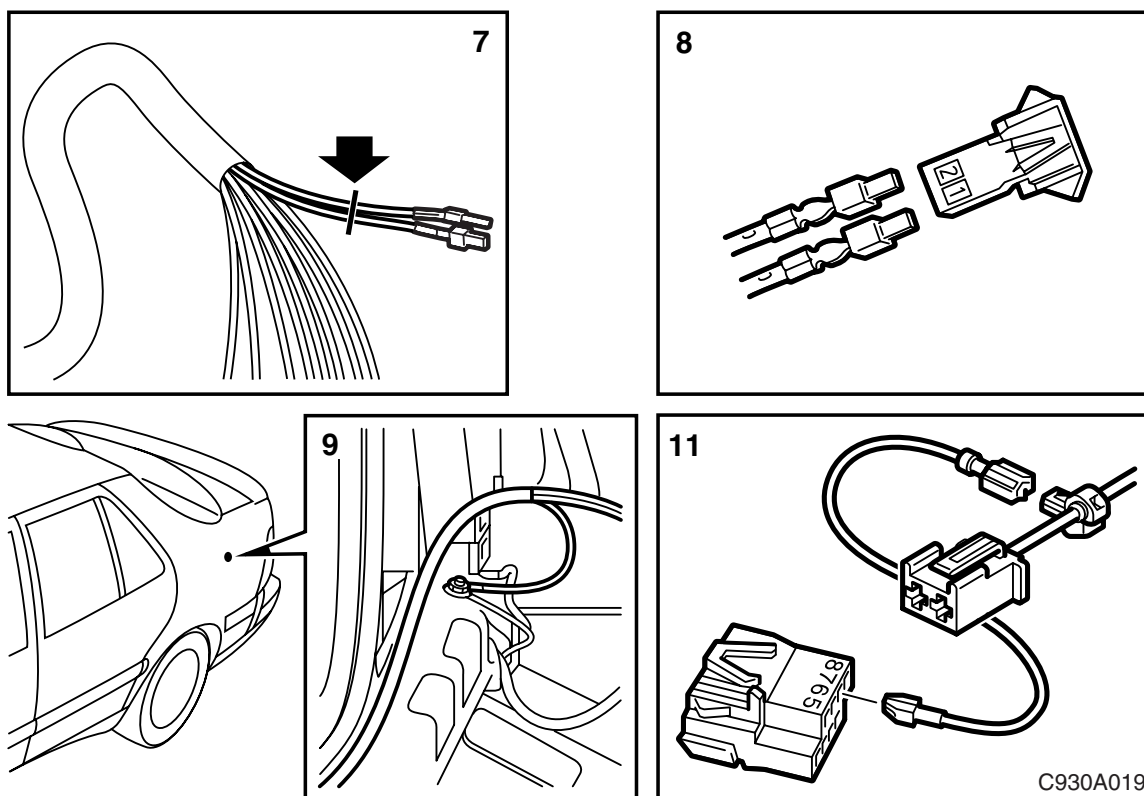


- 11 Als de auto in de fabriek voorzien is van bedrading voor de aanhanger, moet u de BLAUW-WITTE draad voor de achteruitrijlichten aansluiten.
- 12 Sluit de draad aan op pen 7 van de 8-polige verbinder onder het combi-lamphuis linksachter. Breng het verbindingsstuk aan op de WITTE draad van de 4-polige verbinder (pen 3 moet boven het wielhuis linksachter komen te zitten).
- 13 Zet de bedrading op geschikte punten met kabelbinders vast.
- 14 **Saab 9-3:** Breng de zekering (10A) aan op positie B in de zekeringhouder.
- 15 Controleer de werking en plaats de onderdelen terug die u eerder hebt verwijderd.



Saab 9000

- 1 Haal de zijbekleding linksachter in de bagageruimte opzij.
- 2 Demonteer de beschermkap die over het combilamphuis linksachter zit.
- 3 **5D:** Verwijder de rubberplug uit de achterplaat.
- 4 Schroef het 13-polige contact op de contacthouder van de trekhaak vast.
- 5 **5D:** Haal de bedrading de bagageruimte in.
4D, CS: Haal de bedrading via het gat voor de afneembare trekhaak de bagageruimte in.
- 6 Monteer het doorvoerrubber.



7 **-M87:** Knip de platte pen van de groene (pen 2) en de blauwe draad (pen 6) af. Strip de draden en draai de draadeinden in elkaar. Monteer een nieuwe platte pen.

Sluit de platte pen aan op pen 2 van de 8-polige connector.

8 Sluit de dikke RODE draad en de ROOD-ZWARTE draad op pen 1 (plusvoeding) resp. pen 2 (laadstroom) van de 2-polige verbinder uit de kit aan.

9 De zwarte massakabel moet u op het massapunt onder het combi-lamphuis linksachter aansluiten.

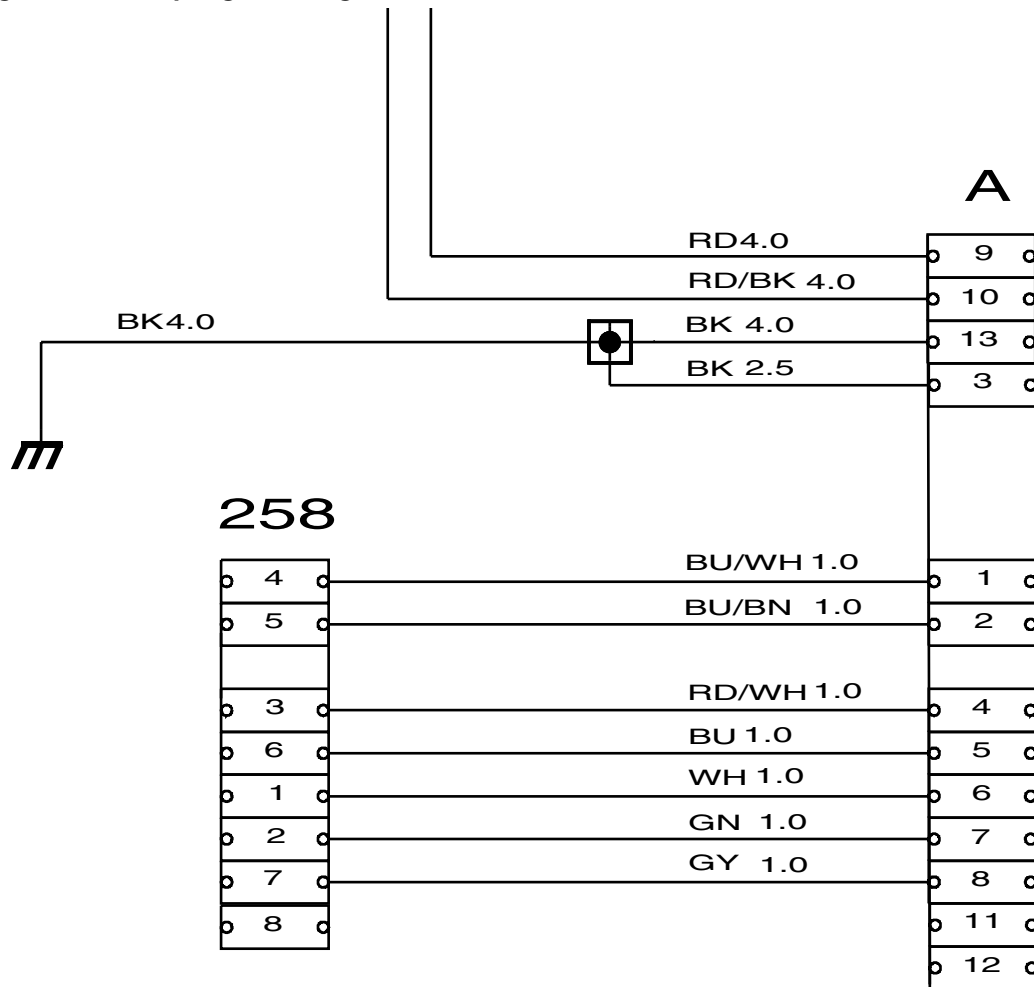
10 Sluit de 8-polige connector aan op de voortrokken bedrading voor de aanhanger.

11 De extra draad (WIT-BLAUW) voor de achterrijlijchten moet u aansluiten op pen 7 van de 8-polige verbinder.

Breng het verbindingsstuk aan op de WITTE draad van pen 3 in de 10-polige verbinder achter het wielhuis linksachter.

12 Controleer de werking en plaats de onderdelen terug die u eerder hebt verwijderd.

Bedradingschema 13-polig aanhangercontact



DT13P94
990416

258

Verbindingscontact in de auto

A

1	Richtingaanwijzers, links
2	Mistlamp
3	Massa
4	Richtingaanwijzers, rechts
5	Rechter parkeerlicht
6	Remlichten
7	Linker parkeerlicht
8	Achteruitrijlichten
9	Voeding
10	Laadstroom
11	-
12	-
13	Massa