

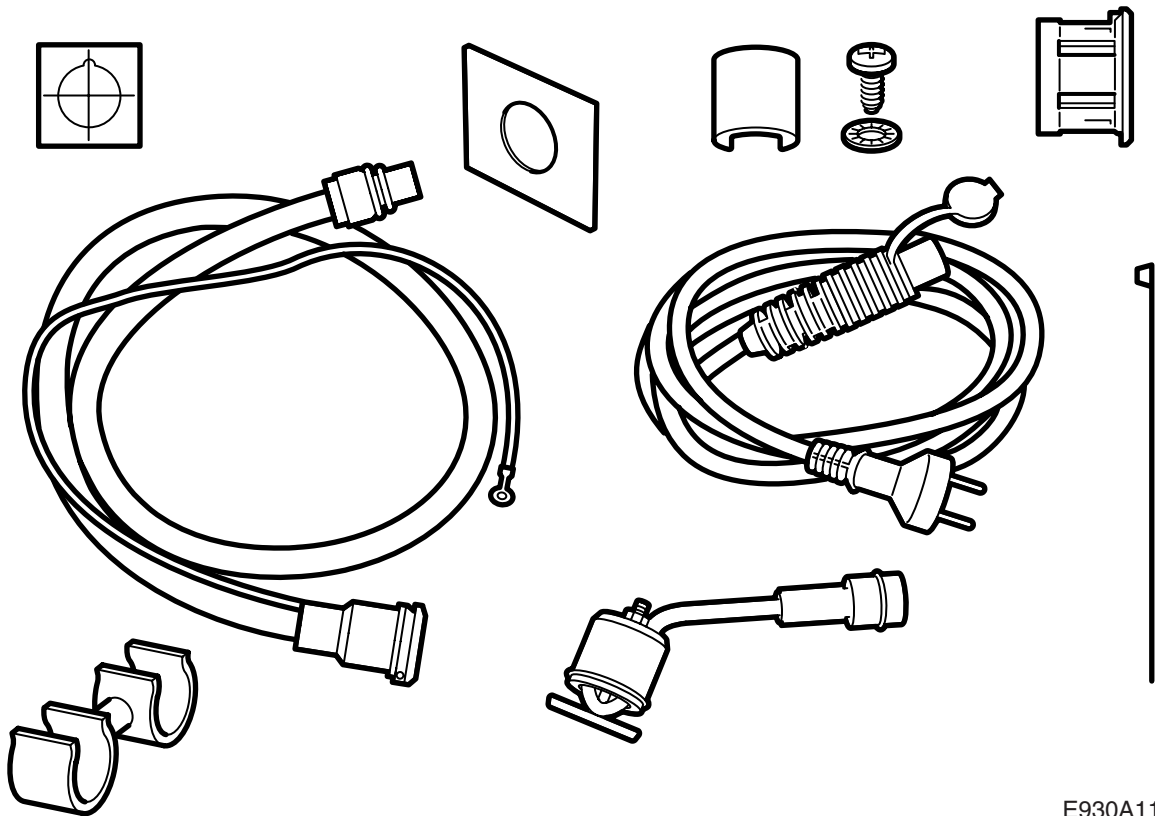


**MONTERINGSANVISNING · INSTALLATION INSTRUCTIONS
MONTAGEANLEITUNG · INSTRUCTIONS DE MONTAGE**

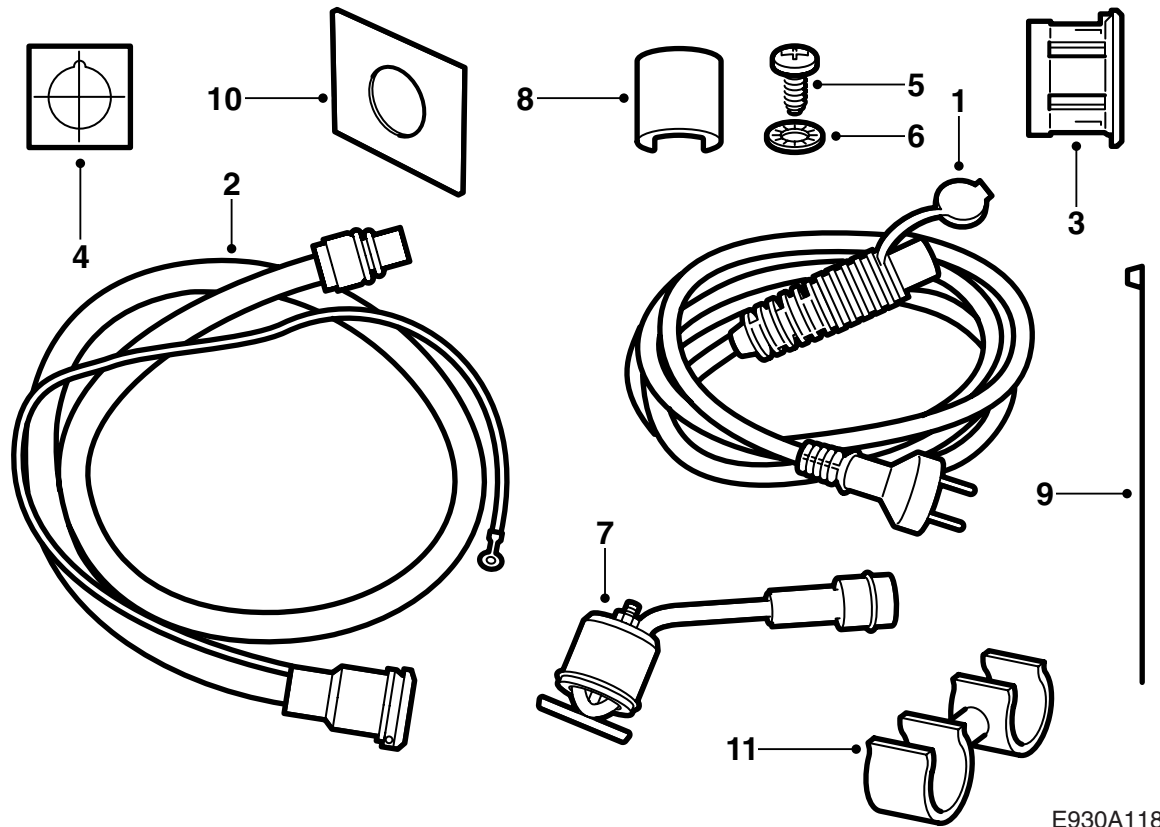
Saab 9-5 B205, B235

Motorvervarming

Accessories Part No.	Group	Date	Instruction Part No.	Replaces
400 126 652	9:87-19	Oct 99	51 92 661	51 92 661 Sep 99

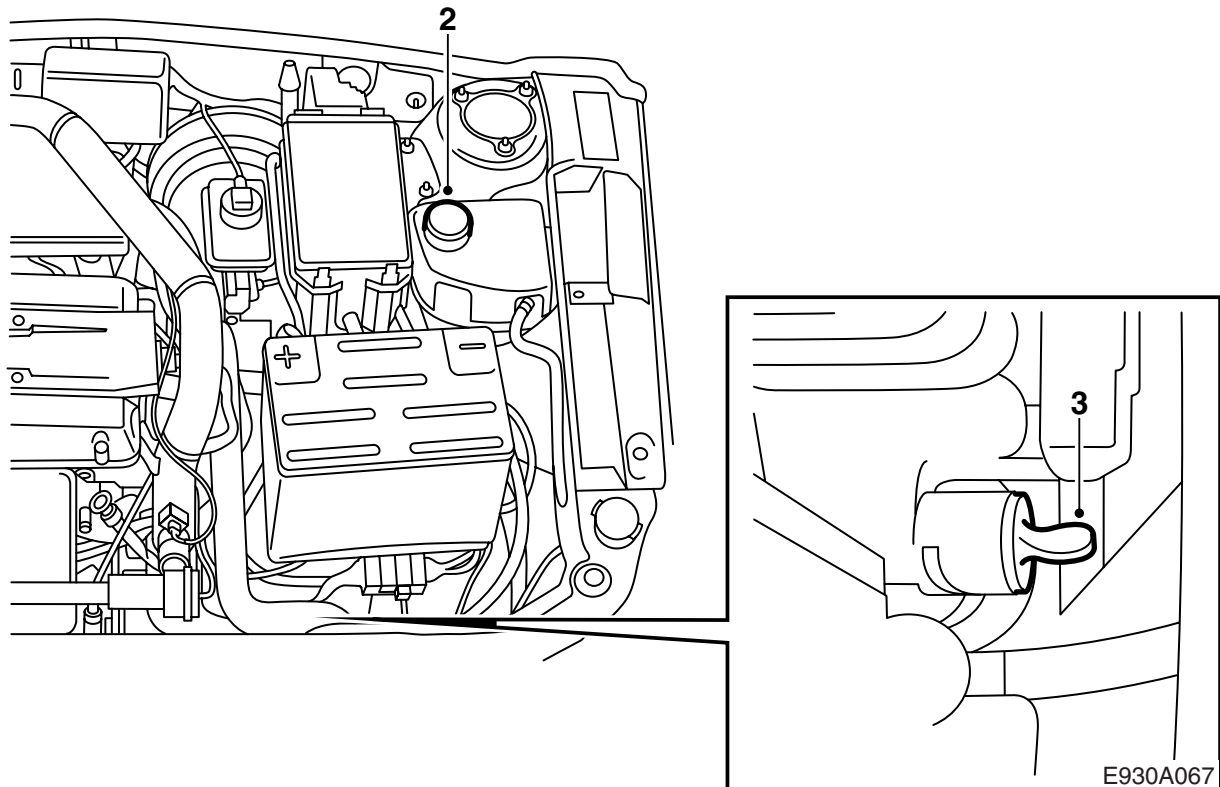


E930A117



E930A118

- 1 Verlengkabel
- 2 Contact met toevoerkabel
- 3 Expansiebus
- 4 Zelfklevende mat
- 5 Schroef
- 6 Tandring
- 7 Verwarmingselement
- 8 Borgklem
- 9 Kabelbinder (5 stuks)
- 10 Verstevigingsplaatje
- 11 Clip

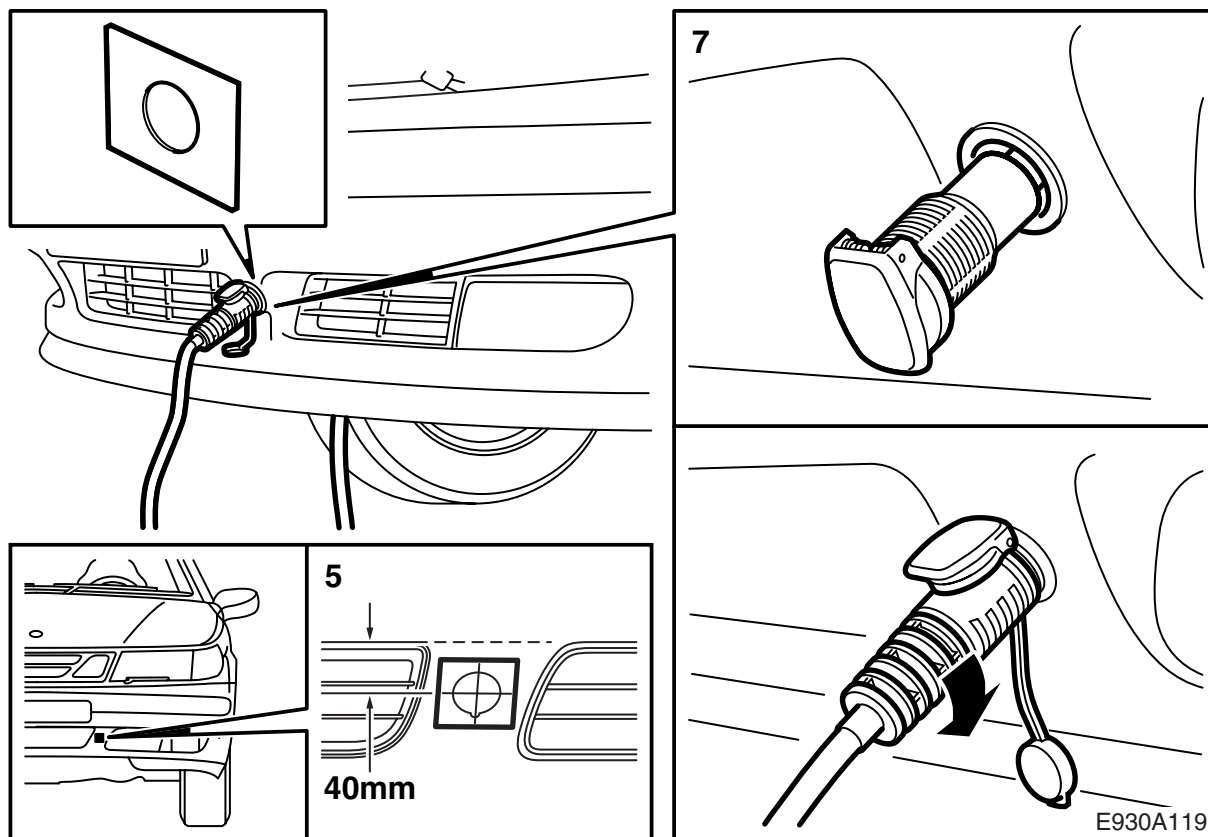


- 1 Lees de montagerichtlijn volledig door en controleer of alle gespecificeerde onderdelen in de kit aanwezig zijn.
- 2 Dek de spatborden af en draai de dop van het expansiereservoir van het koelsysteem.

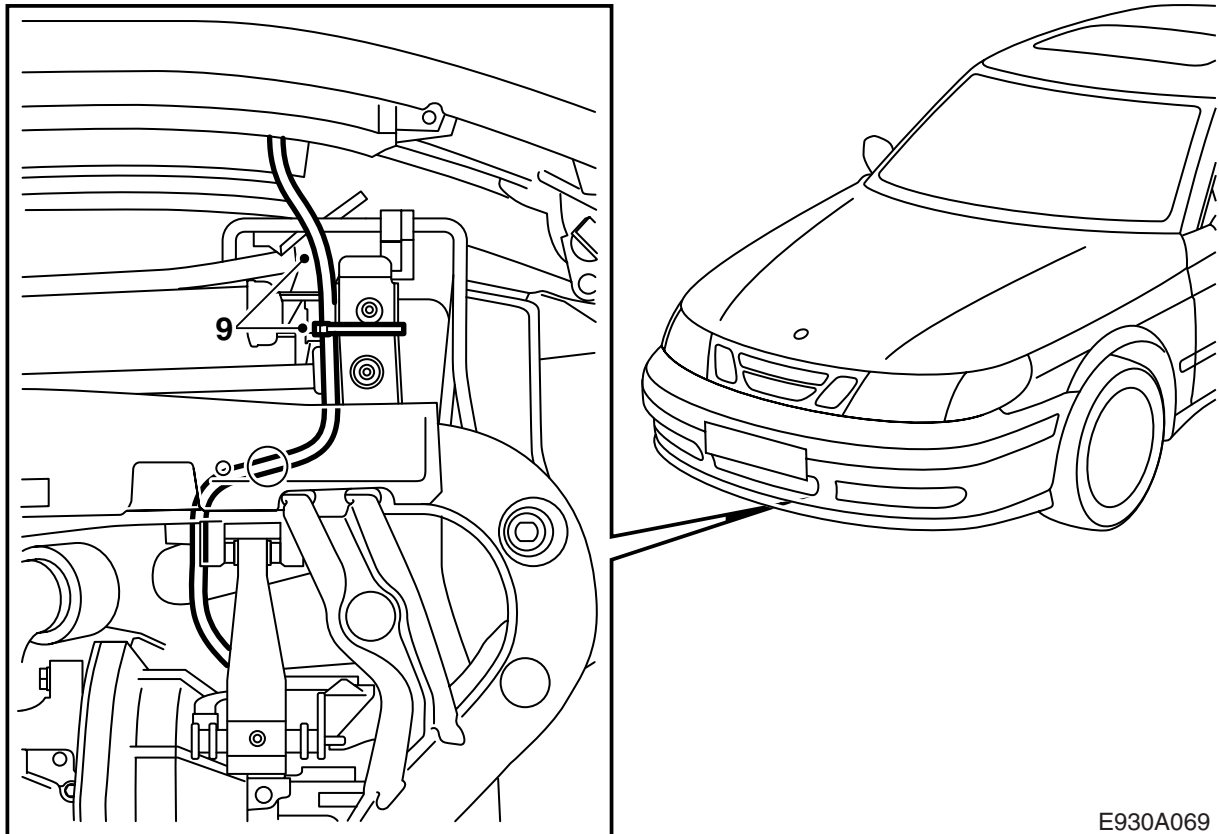
⚠ WAARSCHUWING

Wees voorzichtig als de motor van de auto nog warm is. De koelvloeistof is heet. U kunt zich eveneens lelijk branden aan het uitlaatspruitstuk.

- 3 Breng de auto omhoog. Plaats een opvangbak voor koelvloeistof onder de auto. Demonteer de luchtafbuigplaat die achter de bumper zit, sluit een slang aan, draai de aftapplug open en laat de koelvloeistof aflopen.

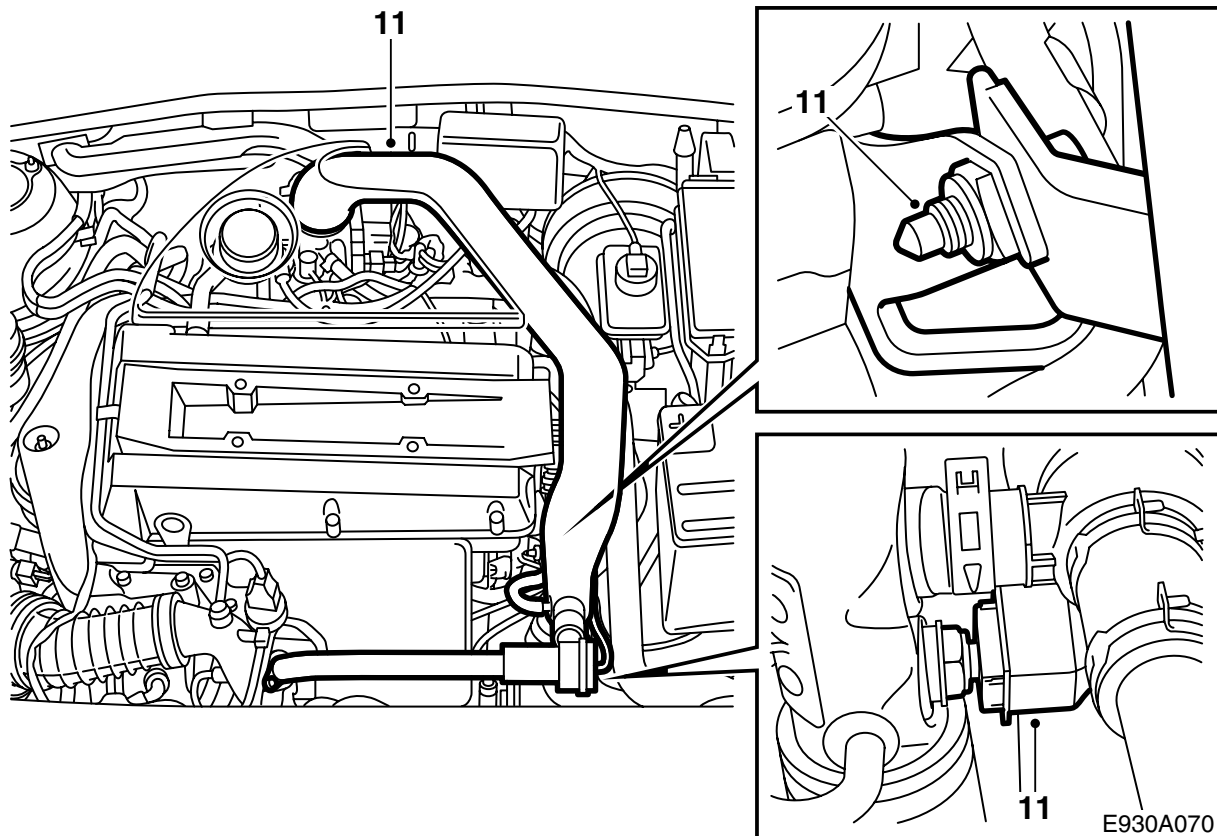


- 4 Breng de auto zo ver omlaag dat u het contact voor de motorverwarming eenvoudig in de bumperommanteling kunt monteren.
- 5 Teken de positie van de uitsparing voor het contact af aan de hand van de zelfklevende mal. Houd een liniaal boven de openingen in de bumper of breng een stuk tape aan om uit te kunnen meten waar de mal moet zitten, zie figuur.
- 6 Boor met een gatzaag voorzichtig een gat met een diameter van **30 mm** in de bumper. Boor het gat voor met een boor van dezelfde dikte als de stuurpen van de gatzaag. Braam de rand van het gat af en vijl met een rattenstaart met een dikte van 4 mm een sleuf aan de onderkant van het gat. Verwijder de mal.
- 7 Breng de expansieplug van het contact vanaf de voorzijde aan en monteer het verstevigingsplaatje aan de achterzijde van de bumper. Monteer het contact van de motorverwarming. Gebruik de verlengkabel om het contact vast te zetten. Draai het contact rechtsom vast.
- 8 Breng de auto omhoog en draai de aftapplug dicht.



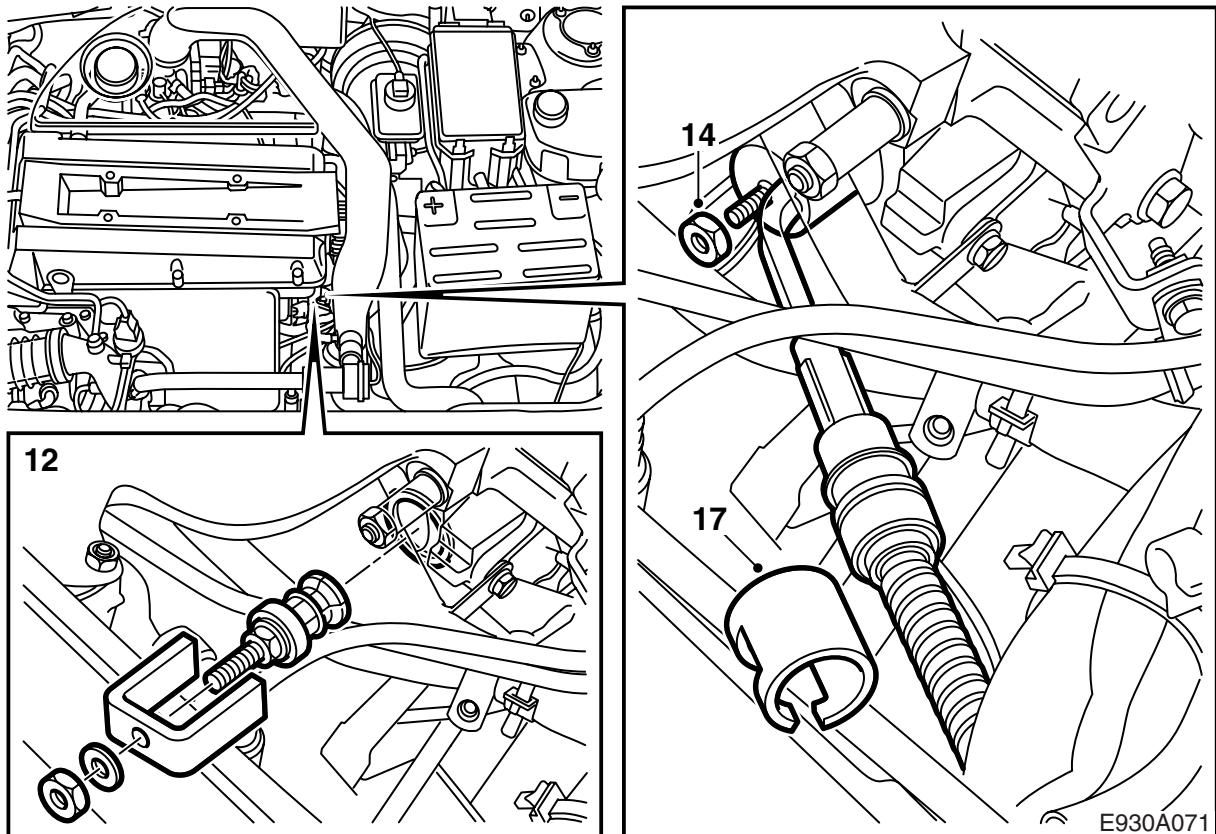
E930A069

- 9 Haal de toevoerkabel tussen de radiator en het subframe langs. Leg de aansluiting van toevoerkabel boven op de versnellingsbak.
- 10 Monteer de luchtafbuigplaat en laat de auto weer zakken.



- 11 Verwijder de dekplaat die over de motor heen zit en koppel eventuele slangen en elektrische bedrading van de turbodrukbuis los. Demonteer de turbodrukbuis die tussen de intercooler en het smooklephuis zit inclusief de omloopbuis en het hitteschild dat over het uitlaatspruitstuk zit.

Dek de gaten met pluggen af.

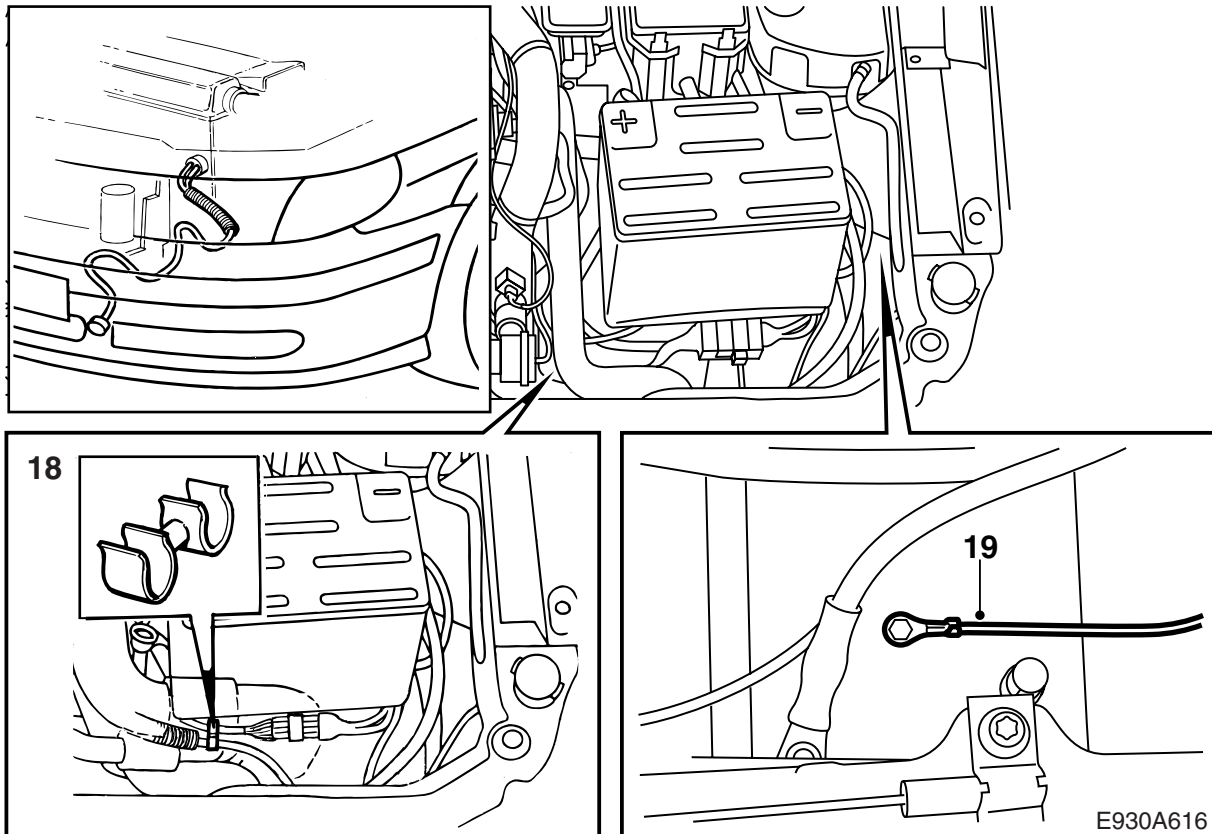


- 12 Koppel zo nodig de kabel van de onderste zuurstofsensor los en demonteer de vorstbeveiligingsplug met het speciale gereedschap (art.nr. 260 147 020). Maak bijvoorbeeld gebruik van een lange dop van 17 mm.
- 13 Smeer zuurvrije vaseline, art.nr. 30 06 665, of een vergelijkbaar middel op de O-ring van het verwarmingselement.
- 14 Monteer het verwarmingselement zo dat de elektrische aansluiting naar de linkerkant van de auto wijst en tussen de koelvloeistofleidingen komt te zitten. Draai de moer waarmee het element vastzit nog niet definitief vast.
- 15 Stel het verwarmingselement zodanig bij dat het niet in contact komt met de koelvloeistofleidingen. Draai de moer vast.

Aanhaalmoment: 3,5 Nm (2.5 lbf ft)

Sluit de kabel van de onderste zuurstofsensor aan en zet de kabel vast.

- 16 Smeer zuurvrije vaseline (art.nr. 30 15 286) of een soortgelijk product op de O-ring van de toevoerkabel en sluit de kabel aan op het verwarmingselement.
- 17 Breng de borgklem over de aansluiting aan. Wanneer u de klem vast hoort klikken, zit deze goed vast.



- 18 Zet de toevoerkabel vast zoals aangegeven in de figuur.

Autom.: Zet de toevoerkabel op de onderste kabel bij de accubak vast met behulp van de clips uit de kit.

Handgesch.: Zet de toevoerkabel op de linker structuurpoot vast met een kabelbinder.

⚠ WAARSCHUWING

Zorg dat de kabel niet tegen scherpe randen of hete oppervlakken aan komt. Let met name op een eventuele turbocompressor. Schuur- en smeltschade kunnen aanleiding geven tot kortsluiting.

- 19 Neem een 3,5 mm boor om een gat voor de massakabel te boren in de linker structuurpoot.
- 20 Schraap de lak van de poot af om voor een goed contact te zorgen en schroef de massakabel met een schroef en een tandring (tussen de kabelschoen aan de massakabel en de carrosserie) vast. Spuit dun anti-corrosiemiddel, art.nr. 30 15 971, of iets soortgelijks op de verbinding.
- 21 Controleer de massaverbinding tussen de massapen van het contact, de ommanteling van de verwarming en de carrosserie van de auto.

- 22 Monteer het hitteschild en plaats de turbodrukbus inclusief de omloopleiding terug. Sluit de vacuümslang aan op de omloopleidingen en monteer de slangen en verbinders op de turbodrukbus. Plaats de dekplaat op de motor terug.

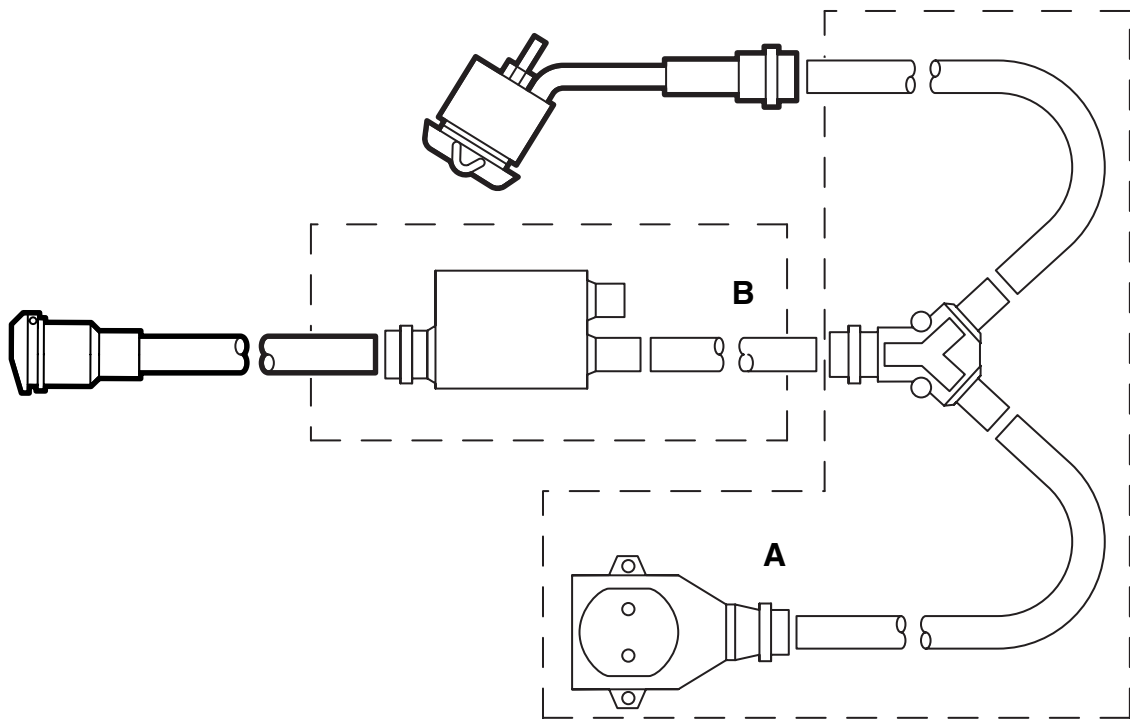
- 23 Vul het koelsysteem met koelvloeistof en controleer de afdichting van het systeem.

- 24 Ontlucht het koelsysteem als volgt:

Opmerking

Zorg dat de A/C of ACC in stand OFF staat.

- Vul het koelsysteem bij tot aan het MAX-streepje, draai de dop op het expansiereservoir vast, start de motor en laat deze zo lang warmlopen, bij voorkeur al pompend met het gaspedaal, dat de koelventilator aanslaat. Draai de dop voorzichtig los en vul nogmaals bij tot het MAX-streepje. Draai de dop weer vast en laat de motor al pompend met het gaspedaal lopen, totdat de koelventilator nog driemaal is aangeslagen. Zet de motor vervolgens af en vul zo nodig meer koelvloeistof bij tot aan het MAX-streepje.
- 25 Controleer de afdichting van het koelsysteem en ga na of de verwarming naar behoren functioneert.
- 26 Leg de montagerichtlijn in de auto en maak de klant attent op de gebruiksaanwijzingen.



E930A073

- A Aftakingskit
- B Timerkit

Gebruiksaanwijzingen

- De verlengkabel moet gemaakt zijn van oliebestendig rubbermateriaal, goedgekeurd zijn voor gebruik buitenshuis en een doorsnede hebben van minimaal 3x1,5 mm².
- De motorverwarming is uitsluitend bestemd voor aansluiting op een geaard contact.
- Behandel alle kabels met de nodige voorzorg. Zorg er met name voor dat de kabels niet bekneld raken tussen de motorkap en de carrosserie of schade oplopen door scherpe metalen onderdelen.



WAARSCHUWING

Controleer regelmatig of er een goede massaverbinding bestaat tussen de massapen van het contact, de ommanteling van de verwarming en de carrosserie van de auto.

- Onderzoek de verlengkabel van tijd tot tijd op eventuele schade en veroudering. Een beschadigde kabel moet onmiddellijk worden vervangen.

Opmerking

De verwarming werkt niet optimaal, als:

- de koelvloeistof verontreinigd is;
- het koelvloeistofpeil te laag is of als er lucht in het systeem zit;
- er ijskristallen in het systeem zijn ontstaan;
- u afdichtkit gebruikt.