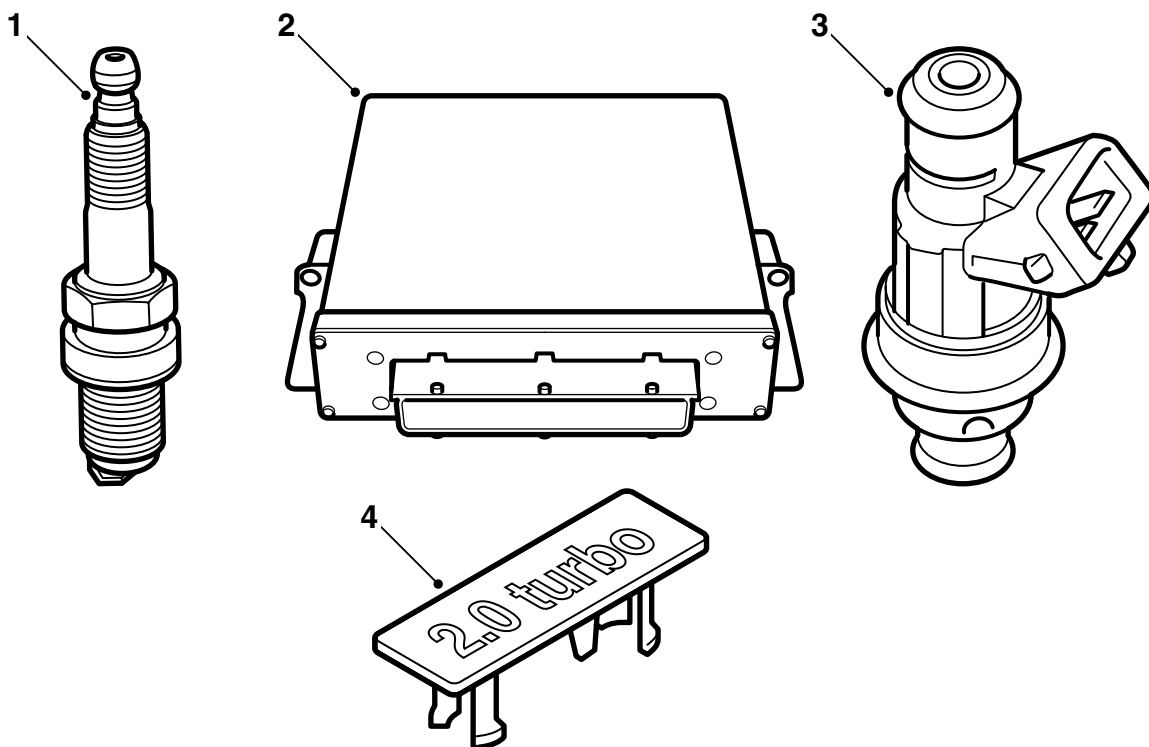


**SAAB****MONTERINGSANVISNING · INSTALLATION INSTRUCTIONS  
MONTAGEANLEITUNG · INSTRUCTIONS DE MONTAGE**

## Saab 9-5 B205E

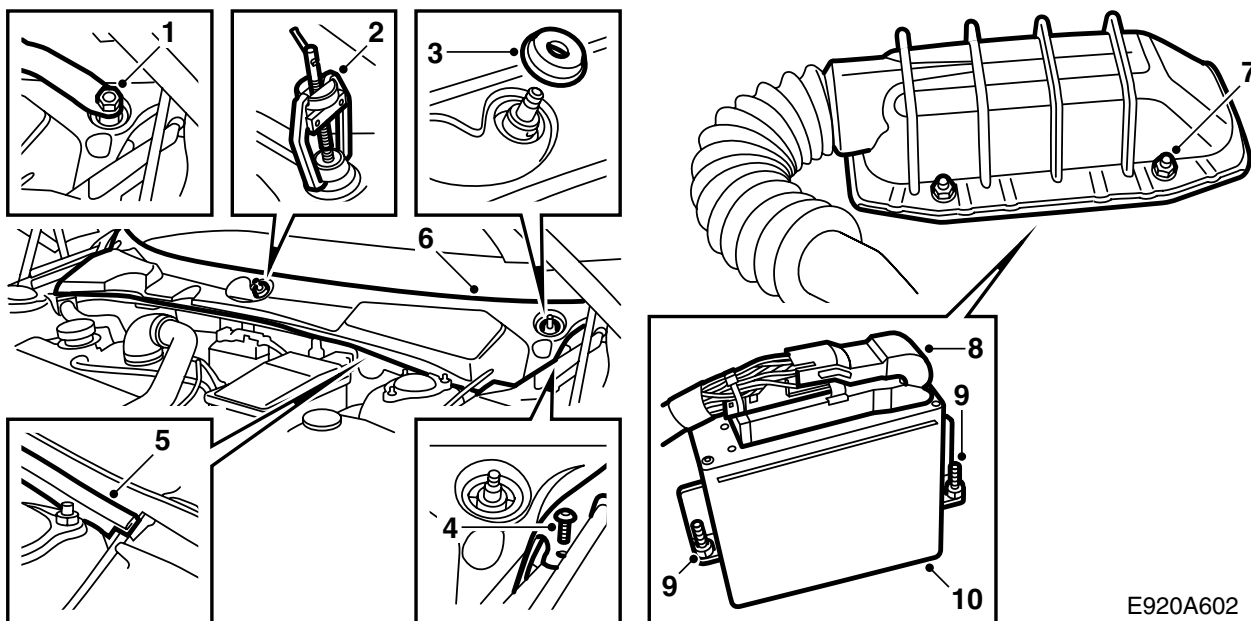
Opvoerkit

Accessories Part No.	Group	Date	Instruction Part No.	Replaces
400 127 296	9:29-02	Jan 00	51 74 263	51 74 263 Jul 99



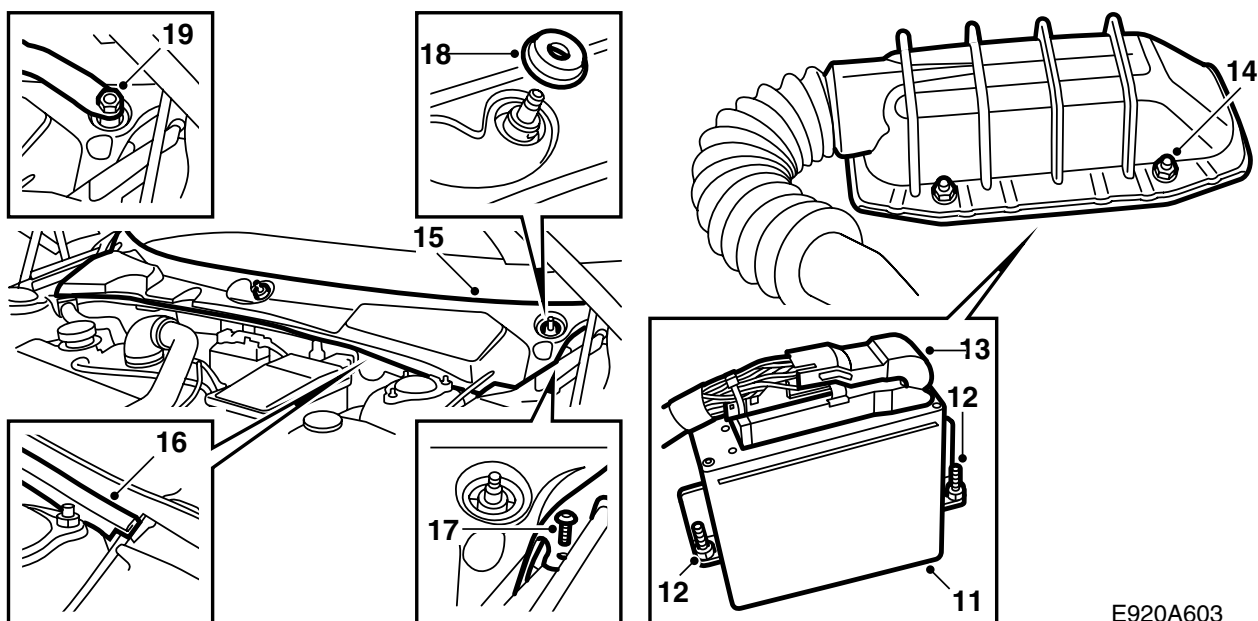
E920A011

- 1 Bougie (4 st.)
- 2 Stuur-unit
- 3 Injector (4 st.)
- 4 Embleem



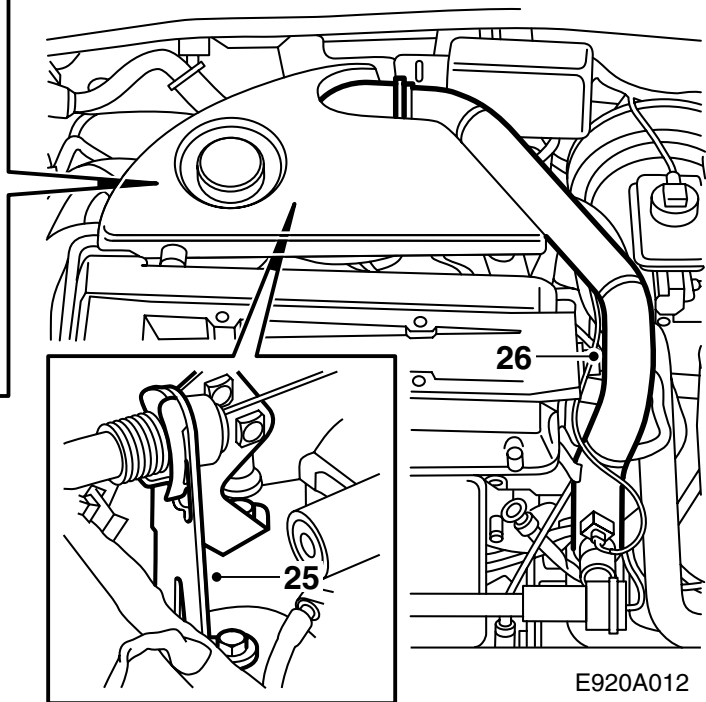
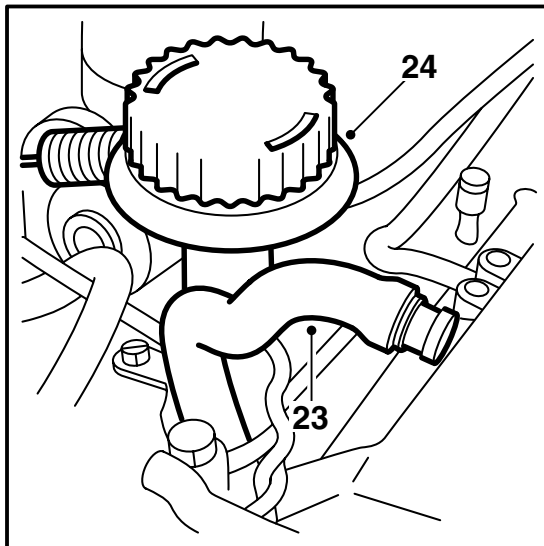
E920A602

- 1 Verwijder de dekringen die over de moeren van de wisserassen heen zitten en draai de moeren enkele slagen losser.
- 2 Neem de wisserarmen los met behulp van de trekker met art.nr. 85 80 144. Verwijder de moeren en de wisserarmen.
- 3 Verwijder de afdichtrubbers die op de wisserassen zitten.
- 4 Verwijder de twee schroefclips die aan de korte kant van de dekplaat onder aan de voorruit zitten.
- 5 Neem het afdichtrubber los.
- 6 Verwijder de dekplaat die onder aan de voorruit zit. U doet dat door deze aan de voorkant beet te pakken en schuin naar voren toe omhoog te tillen. Let op de doorvoeropening voor de bedieningskabel van het motorkapslot die links zit.
- 7 Draai de 4 moeren los waarmee de beschermkap van de stuur-unit vastzit.
- 8 Klap de beschermkap omhoog en neem de connector van de stuur-unit los door de borghaak naar rechts te halen.
- 9 Draai de 2 bevestigingsmoeren van de stuur-unit los. Maak bij voorkeur gebruik van een magnetische dopsleutel van 10 mm.
- 10 Til de stuur-unit recht omhoog los.



E920A603

- 11 Pas de nieuwe stuur-unit in.
- 12 Draai de 2 bevestigingsmoeren van de stuur-unit vast.
- 13 Spuit de multiconnector van de stuur-unit in met Kontakt 61 (art.nr. 30 21 763), sluit de connector aan en vergrendel deze door de borghaak naar te klappen.
- 14 Monteer de beschermkap en draai de 4 moeren vast waarmee deze vastzit.
- 15 Pas de dekplaat onder aan de voorruit in. Let op de doorvoeropening voor de bedieningskabel van het motorkapslot aan de linkerkant.
- 16 Monteer het afdichtrubber.
- 17 Monteer de twee schroefclips op de beide korte kanten van de dekplaat onder aan de voorruit.
- 18 Plaats de afdichtrubbers over de wisserassen terug.
- 19 Monteer de wisserarmen, zet ze in de juiste ruststand aan de hand van de merkjes (punten) op de voorruit en draai de moeren vervolgens vast.
- 20 Plaats de dekringen over de moeren van de wisserassen terug.



E920A012

### WAARSCHUWING

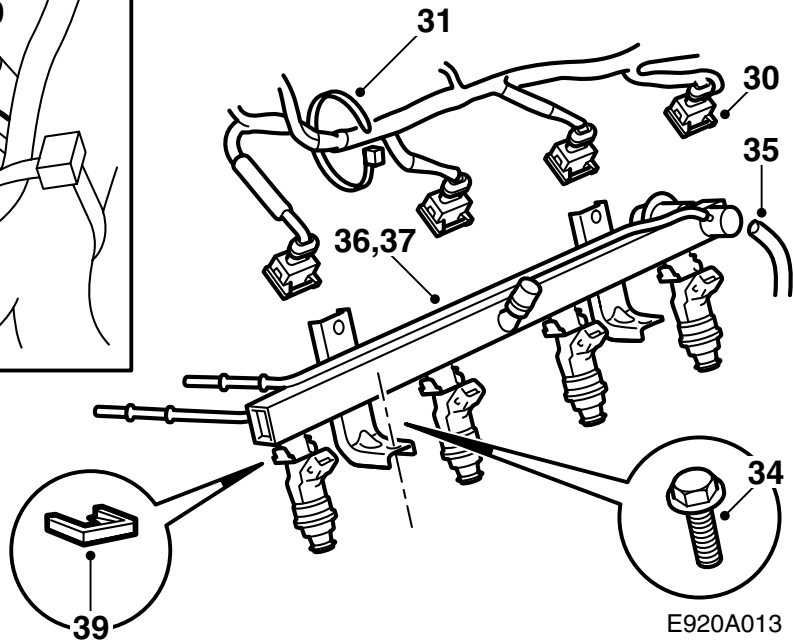
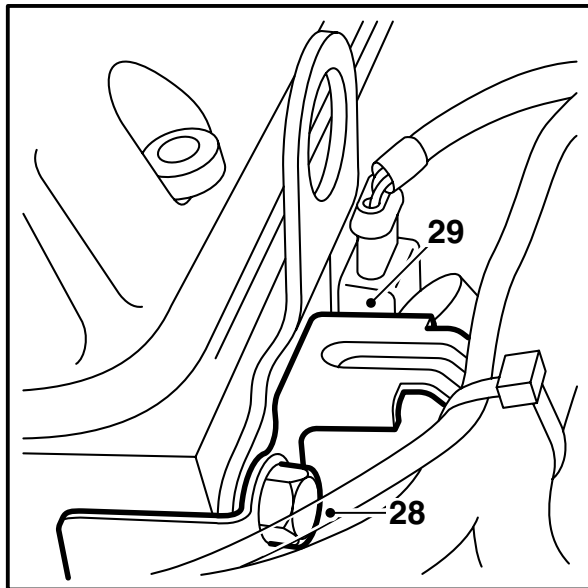
Bij het demonteren van de brandstofverdeelbuis pleegt u een ingreep in het brandstofsysteem van de auto. Neem bij dergelijke werkzaamheden daarom de volgende maatregelen:

- Zorg voor voldoende ventilatie! Als u over een goedgekeurd ventilatiesysteem voor het afzuigen van brandstofdampen beschikt, moet u hiervan gebruik maken.
- Draag beschermende handschoenen! Langdurig contact met brandstof kan huidirritatie veroorzaken.
- Houd een brandblusapparaat van klasse BE onder handbereik! Kijk uit voor vonkvorming, bijv. bij het onderbreken van stroomcircuits, bij kortsluiting enz.
- Roken is absoluut verboden!
- Draag een veiligheidsbril.

### N.B.

Houd het werkgebied nauwkeurig schoon, wanneer u aan de brandstofverdeelbuis en de injectoren werkt. Was het gebied rond de injectoren, de verdeelbuis en het inlaatspruitstuk schoon en blaas het gebied vervolgens droog met perslucht.

- 21 Demonteer de dekplaat die boven op de motor zit door de kliksluitingen één voor één los te nemen, te beginnen bij de oliebijvulbuis.
- 22 Verwijder zekering nr. 19 voor de brandstofpomp, terwijl de motor loopt. Schakel het contact uit, wanneer de motor is afgeslagen.
- 23 Koppel de slang voor de carterventilatie los.
- 24 Verwijder de oliepeilstok met de vulkraag en dek de vulbuis met een plug af.
- 25 Demonteer de dekplaat die over de smoorklep zit. Neem de gaskabel van de klepas los. Demonteer de gaskabel met de houder en haal deze opzij.
- 26 Draai de bevestigingsschroef van de turbodrukbus in de cilinderkop iets losser.
- 27 Verwijder de turbodrukbus.



- 28 Draai de bovenste en voorste schroef van de kabelgoot enkele slagen losser en draai de achterste schroef helemaal los.
- 29 Trek de kabelgoot omhoog en haal deze achterwaarts opzij.
- 30 Neem de connectoren van de volgende onderdelen los: die van de ontstekingscassette, de injectoren, de absolute-druksensor in het inlaatspruitstuk, de luchtmassameter en de turbodruksensor.
- 31 Neem de bedrading los en haal deze opzij. De bedrading zit met 2 clips op de brandstofinspuitrail en 6 clips op de leiding van de carterventilatie vast.
- 32 Haal de brandstofleidingen van elkaar.

- 36 Wrik de brandstofverdeelbuis voorzichtig los met 2 koevoeten of iets dergelijks.
- 37 Til de brandstofverdeelbuis voorzichtig op en haal deze opzij.
- 38 Dek de verstuivergaten in de cilinderkop met pluggen af.
- 39 Trek de clips los waarmee de injectoren vastzitten.

### **WAARSCHUWING**

Wees voorzichtig omdat er nog brandstof in de leiding is achtergebleven.

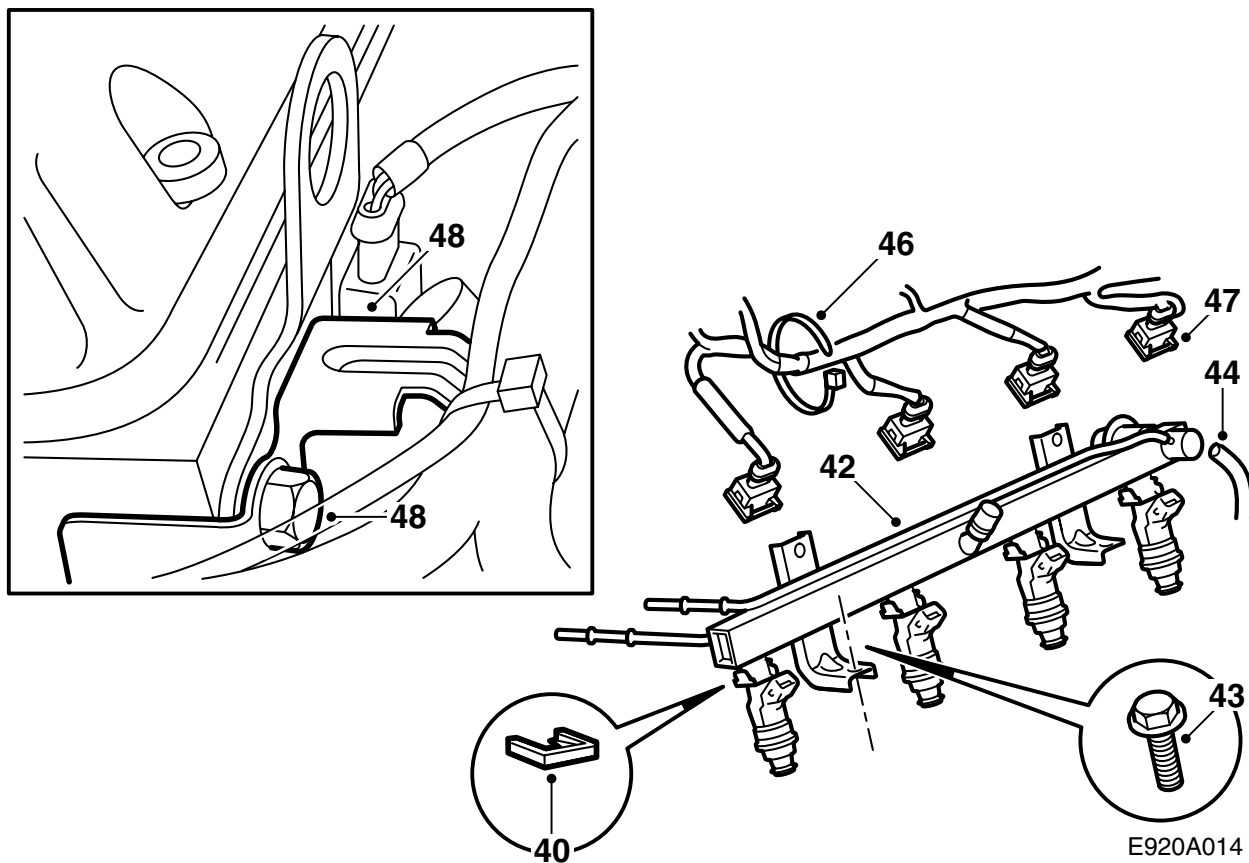
Gebruik het gereedschap voor het delen van de brandstofleiding met art.nr. 83 95 261.

- 33 Blaas het gebied rond de injectoren met perslucht schoon.
- 34 Draai de 2 bevestigingsschroeven uit de brandstofverdeelbuis los.
- 35 Neem de vacuümslang van de drukregelaar los.

### **WAARSCHUWING**

Wees voorzichtig omdat er nog brandstof in de verdeelbuis is achtergebleven.

Demonteer de injectoren.



40 Monteer de nieuwe injectoren.

**N.B.**

Smeer de O-ringen van de injectoren in met zuurvrije vaseline, voordat u ze aanbrengt. Controleer bovendien of u de injectoren goed naar binnen duwt, zodat ze tegen de brandstofverdeelbuis aankomen.

Duw de clips vast waarmee de injectoren vastzitten.

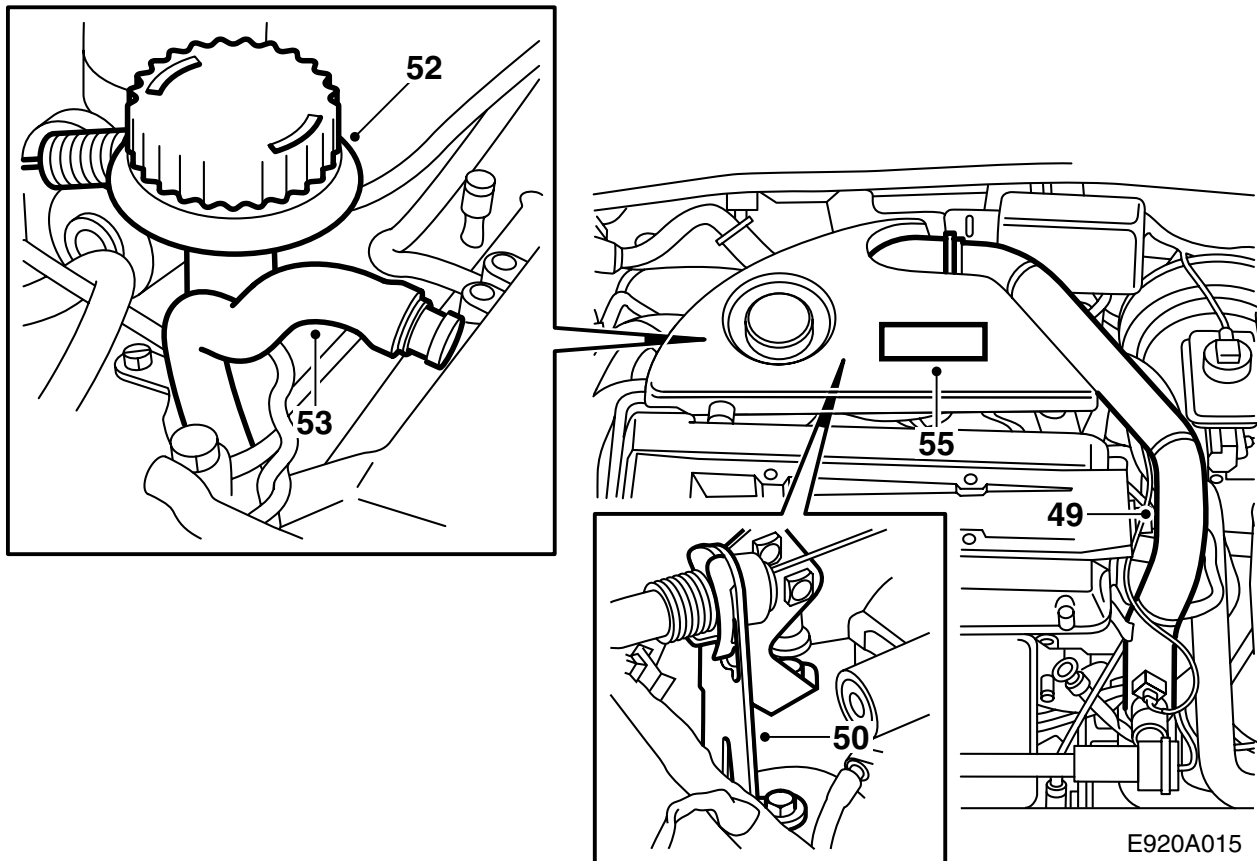
- 41 Verwijder de pluggen uit de verstuivergaten in de cilinderkop.
- 42 Pas de brandstofverdeelbuis voorzichtig in.
- 43 Draai de 2 bevestigingsschroeven van de brandstofverdeelbuis vast.
- 44 Sluit de vacuümslang van de drukregelaar aan.
- 45 Zet de brandstofaansluitingen vast.
- 46 Trek de bedrading en bevestig deze met 2 clips op de brandstofverdeelbuis en 6 clips op de carterventilatieleiding.
- 47 Sluit de injectoren, de absolute-luchtdruksensor in de inlaatopening, de luchtmassameter en de turbodruksensor aan.

**N.B.**

Spuit alle connectoren in met Kontakt 61 (art.nr. 30 04 520) voordat u ze aansluit.

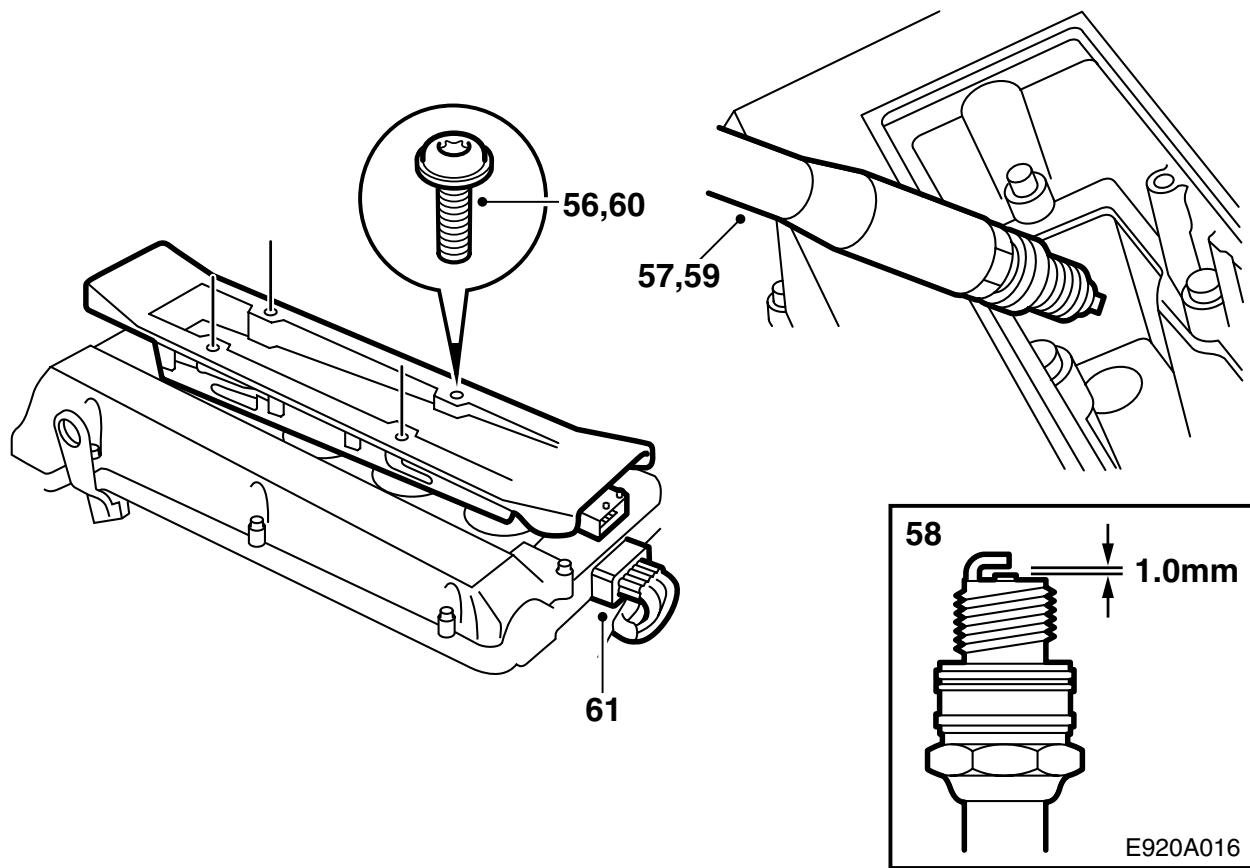
Controleer of de connectoren op de juiste injectoren zijn aangesloten (zie de merkjes op de bedrading).

- 48 Pas de kabelgoot in en draai de bevestigingsschroeven vast.



E920A015

- 49 Monteer de turbodrukbus.
- 50 Breng de gaskabel met de houder aan en monteer de gaskabel aan de klepas. Monteer de dekplaat die over de smoorklep zit.
- 51 Stel de gaskabel af.
- 52 Monteer de oliepeilstok met de bijvulkraag.
- 53 Sluit de slang voor de carterventilatie aan.
- 54 Plaats zekering nr. 19 voor de brandstofpomp terug.
- 55 Haal het embleem van de dekplaat die over de motor zit en monteer het nieuwe embleem. Plaats de dekplaat op de motor terug.



56 Draai de 4 bevestigingsschroeven van de ontstekingscassette.

57 Demonteer de bougies.

58 Controleer de elektrode-afstand van de nieuwe bougies. Deze moet overeenkomen met 1,0 tot 1,1 mm.

59 Smeer de schroefdraad van de nieuwe bougies in met Molykote 1000 (art.nr. 30 20 271) of een gelijkwaardig product en monteer de bougies.

**Aanhaalmoment: 27 Nm (20 lbf ft).**

60 Smeer de afdichtrubbers op de aansluitingen met de bougies op de ontstekingscassette in met Krytox (art.nr. 30 19 312) en monteer de ontstekingscassette.

**Aanhaalmoment: 11 Nm (8 lbf ft).**

61 Sluit de connector van de ontstekingscassette aan.

62 Voer een gecoördineerde programmering van de stuur-unit voor het motorstuurstelsel, de TWICE-unit en het hoofdinstrument uit door het diagnose-instrument aan te sluiten. Kies vervolgens voor TWICE, selecteer het menu "Immobilisatie" en kies daarna voor "Programmering".

### **N.B.**

Na programmering kan het zijn dat er storingcodes in het motorstuurstelsel liggen opgeslagen. Wis deze.

63 Knip de tekst met informatie over de bougies langs de stippellijn uit en plak deze op bladzijde 2 van het Onderhoudsinspectieboekje. Als er tekst op bladzijde 2 staat, moet u de informatie op bladzijde 3 inplakken.

### **N.B.**

Wijzig de geldende kilometrage voor vervanging van de bougies in 20 000 km.

64 **Zweden:** Vul het bewijsformulier in dat bij de montagerichtlijn werd geleverd en geef het af aan de klant.

### **N.B.**

Na de montage van de opvoerkit moet de auto opnieuw worden gekeurd, omdat het motorvermogen is gewijzigd.

Bij de keuring moet het ingevulde bewijsformulier kunnen worden getoond.

65 Overhandig de montagerichtlijn samen met het bewijsformulier ("TUNING KIT CERTIFICATE FOR SAAB 9-5") aan de klant.