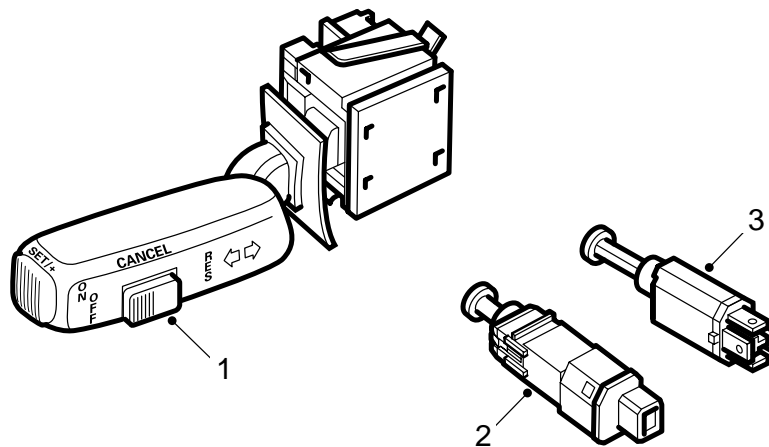




**MONTERINGSANVISNING · INSTALLATION INSTRUCTIONS
MONTAGEANLEITUNG · INSTRUCTIONS DE MONTAGE**

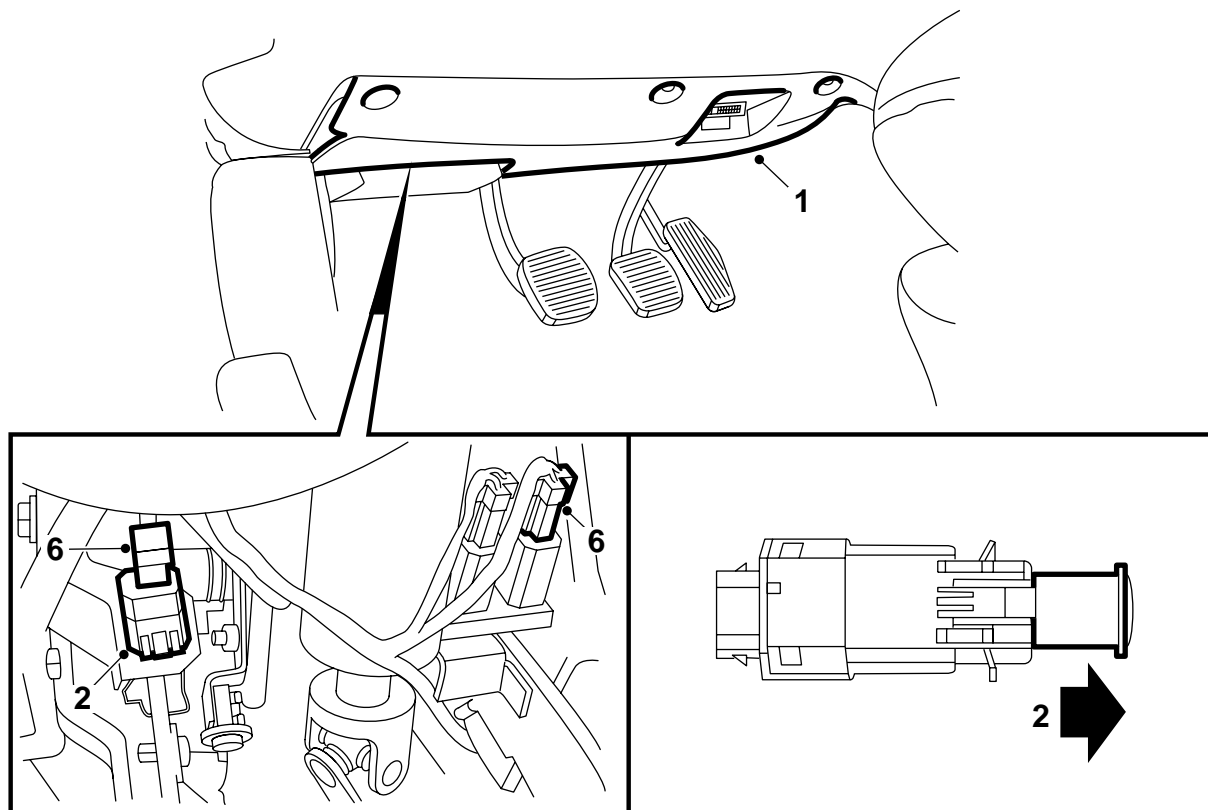
Saab 9-5
Cruise Control

Accessories Part No.	Group	Date	Instruction Part No.	Replaces
32 025 889 400 129 128	3:69-17	Sep 06	86 88 137	86 88 137 Jun 00



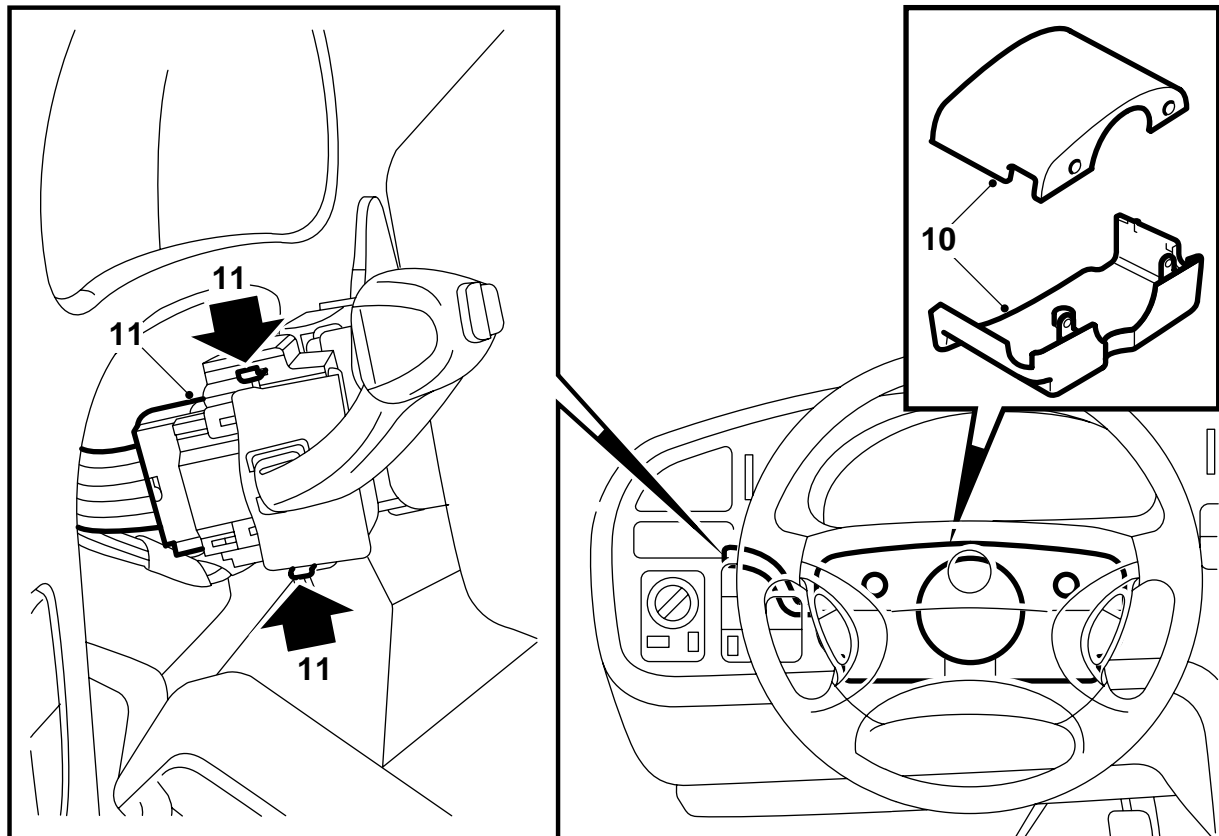
- 1 Schakelaar
- 2 Contactschakelaar, koppelingspedaal
- 3 Contactschakelaar, rempedaal

E368A001



E368A002

- 1 Demonteer het onderste dashboardpaneel.
- 2 Trap het koppelpedaal ca. 100 mm in en monteer de witte contactschakelaar in de houder op het koppelpedaal. Wanneer de contactschakelaar vastzit, moet u de rode borgbus terugduwen en het pedaal loslaten. De contactschakelaar van het koppelpedaal stelt zich vervolgens automatisch in.
- 3 Trap het rempedaal in en monteer de zwarte contactschakelaar in de houder bij het rempedaal. Draai de contactschakelaar 90° om zodat deze in de houder vast komt te zitten. Wanneer u het rempedaal loslaat, stelt de contactschakelaar zich vervolgens automatisch in.
- 4 Duw het rempedaal en het koppelpedaal met de hand in. Zorg dat de contactschakelaars tegen de drukplaat van de pedalen aan liggen en controleer of u een zwak "klikgeluid" hoort, wanneer u de pedalen > 5 mm indrukt.
- 5 De benodigde bedrading is compleet met verbinders voorgetrokken in de auto. Volg de bedrading die vanaf de remlichtcontactschakelaar komt en maak de verbinders voor de pedaalcontactschakelaars los.
- 6 Sluit de verbinders op de pedaalcontactschakelaars aan.
 - a Sluit de 4-polige, groene verbinder op de contactschakelaar van het rempedaal aan.
 - b Sluit de 2-polige, witte verbinder op de contactschakelaar van het koppelpedaal aan.
- 7 Zorg dat de bedrading niet tegen bewegende onderdelen aan komt.
- 8 Plaats het onderste dashboardpaneel terug.



E368A003

- 9 Haal de vergrendelingshendel voor de verstelling van het stuurwiel omlaag. Trek het stuurwiel vervolgens achterwaarts omlaag (naar u toe). Verwijder het bovenste gedeelte van de sturommanteling.
- 10 Haal het stuurwiel zo ver mogelijk omhoog en demonteer vervolgens het onderste gedeelte van de ommanteling.
- 11 Demonteer de schakelaarhendel door de borghaken in te drukken en de hendel vervolgens uit de houder te trekken. Neem de verbinder van de schakelaarhendel los.
- 12 Sluit de verbinder op de schakelaarhendel uit de montagekit aan en breng de schakelaarhendel in de houder aan. Zorg dat de schakelaarhendel goed in de houder vast komt te zitten.
- 13 Monteer de beide helften van de sturommanteling.
- 14 Maak een proefrit met de auto om de werking van de schakelaarhendel en de contactschakelaars op de pedalen te controleren:
 - Rijd ca. 50 km/h met de auto en druk op de knop SET. Laat het gaspedaal los om te controleren of de auto vervolgens een constante snelheid aanhoudt.

- Trap voorzichtig op het rempedaal. De Cruise Control moet uitgeschakeld worden.
- Wanneer de snelheid tot ca. 40 km/h is gedaald, moet u op RES drukken. De snelheid moet dan toenemen en oplopen tot de voorgaande snelheid à 50 km/h.
- Trap voorzichtig op het koppelingspedaal om te controleren of de Cruise Control wordt uitgeschakeld.
- Wanneer de snelheid is gedaald tot ca. 40 km/h, moet u op RES drukken. De snelheid moet dan oplopen tot de voorgaande waarde à 50 km/h.
- Druk ca. 2 seconden lang op SET.
De snelheid moet dan, zolang u SET ingedrukt houdt, in stapjes worden verhoogd. Wanneer u de knop weer loslaat, moet de auto de nieuwe, hogere snelheid aanhouden.