

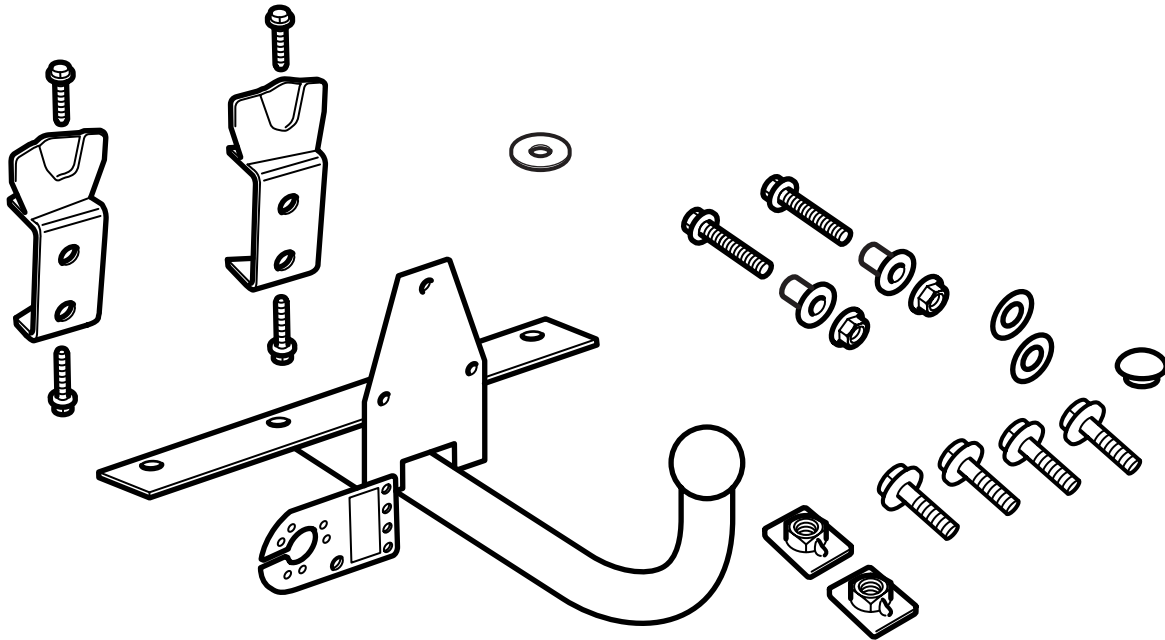


**MONTERINGSANVISNING · INSTALLATION INSTRUCTIONS  
MONTAGEANLEITUNG · INSTRUCTIONS DE MONTAGE**

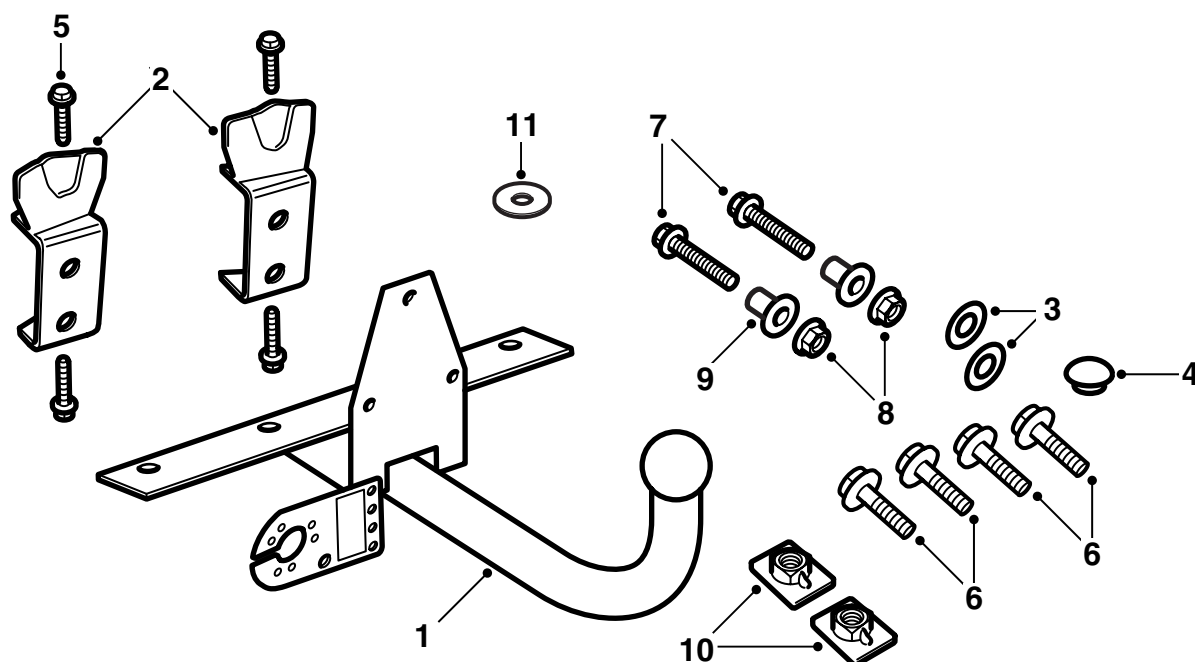
## Saab 9-5 4D

Trekhaak, vast

Accessories Part No.	Group	Date	Instruction Part No.	Replaces
400 130 308 400 130 316	8:60-39	Apr 01	86 98 060	



E980A311



E980A312

- 1 Trekhaakeenheid
- 2 Versteving (2 stuks)
- 3 Afdichting (2 stuks)
- 4 Rubberplug
- 5 Schroef, taptite (4 stuks)
- 6 Schroef, M10x30 (7 stuks)
- 7 Schroef, M10x50 (2 stuks)
- 8 Moer (4 stuks)
- 9 Bus (2 stuks)
- 10 Felsmoer (2 stuks)
- 11 Ring (2 stuks)

400 130 308 (Saab-artikelnnummer 86 96 437) geldt voor modellen **zonder niveauregeling**.

400 130 316 (Saab-artikelnnummer 86 96 445) geldt voor modellen **met niveauregeling**.

### Opmerking

Informeer altijd naar de wettelijke eisen en bepalingen die in uw land gelden voor de montage van een trekhaak. Houd u aan deze bepalingen.

De trekhaak voldoet aan de normen zoals beschreven in 94/20/EEC.

### Maximaal toelaatbaar anhangergewicht:

Geremde aanhangwagen: 1800 kg

Ongeremde aanhangwagen: 50% van het rijklaar gewicht van de auto, echter maximaal 750 kg (1650 lbs).

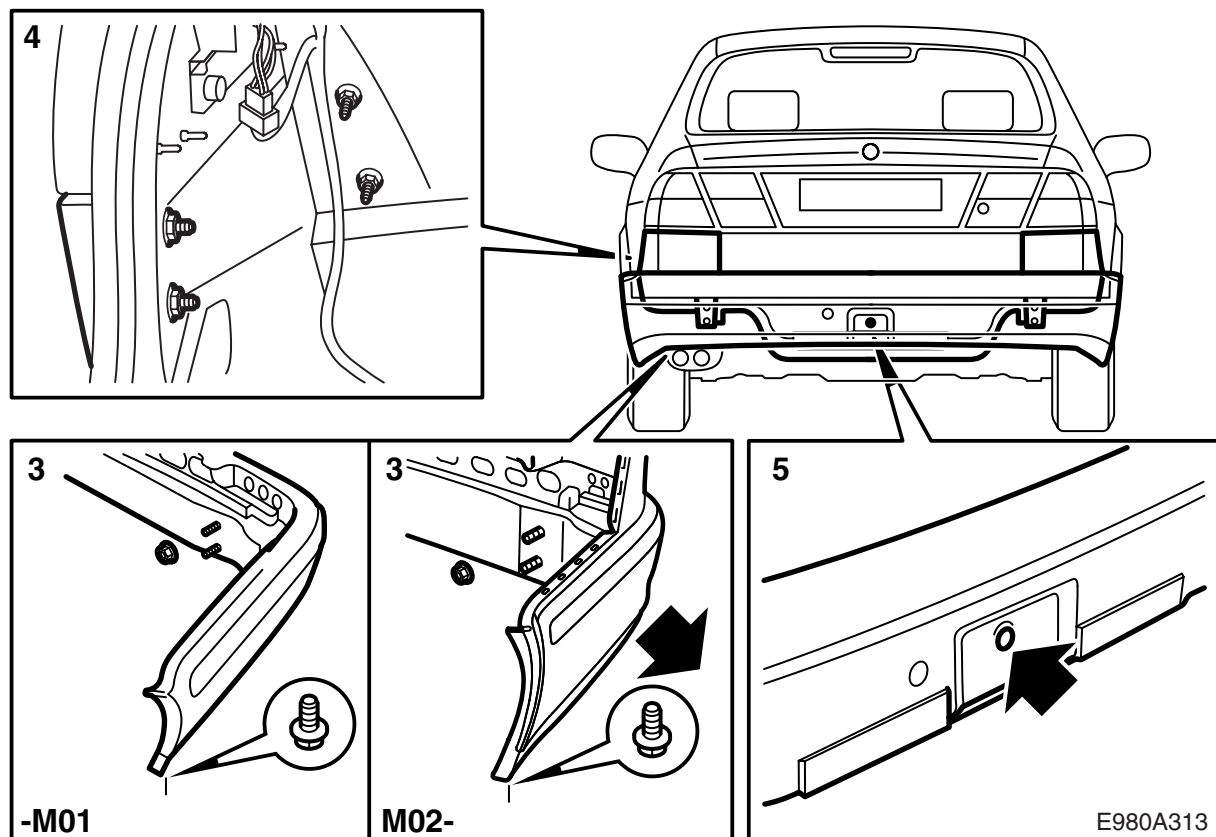
**Maximaal toelaatbare kogeldruk: 75 kg**

**Gewicht compleet: 8,2 kg**

### N.B.

De auto moet na montage van de trekhaak worden gekeurd. Tijdens de keuring moet u deze richtlijn kunnen overleggen.

Voor het trekken en aansluiten van de bedrading van de trekhaak moet u de aanwijzingen opvolgen die bij de bedrading worden geleverd.



- 1 Demonteer de dorpellijst van de bagageruimte.
- 2 Neem de bekleding links en rechts in de bagageruimte los en trek de schuimblokken (aan elke zijde 2) aan de achterkant van de carrosserie los.
- 3 **-M01:** Demonteer de bumper door de schroeven bij de wielkuipen en de moeren vanuit de bagageruimte los te draaien.

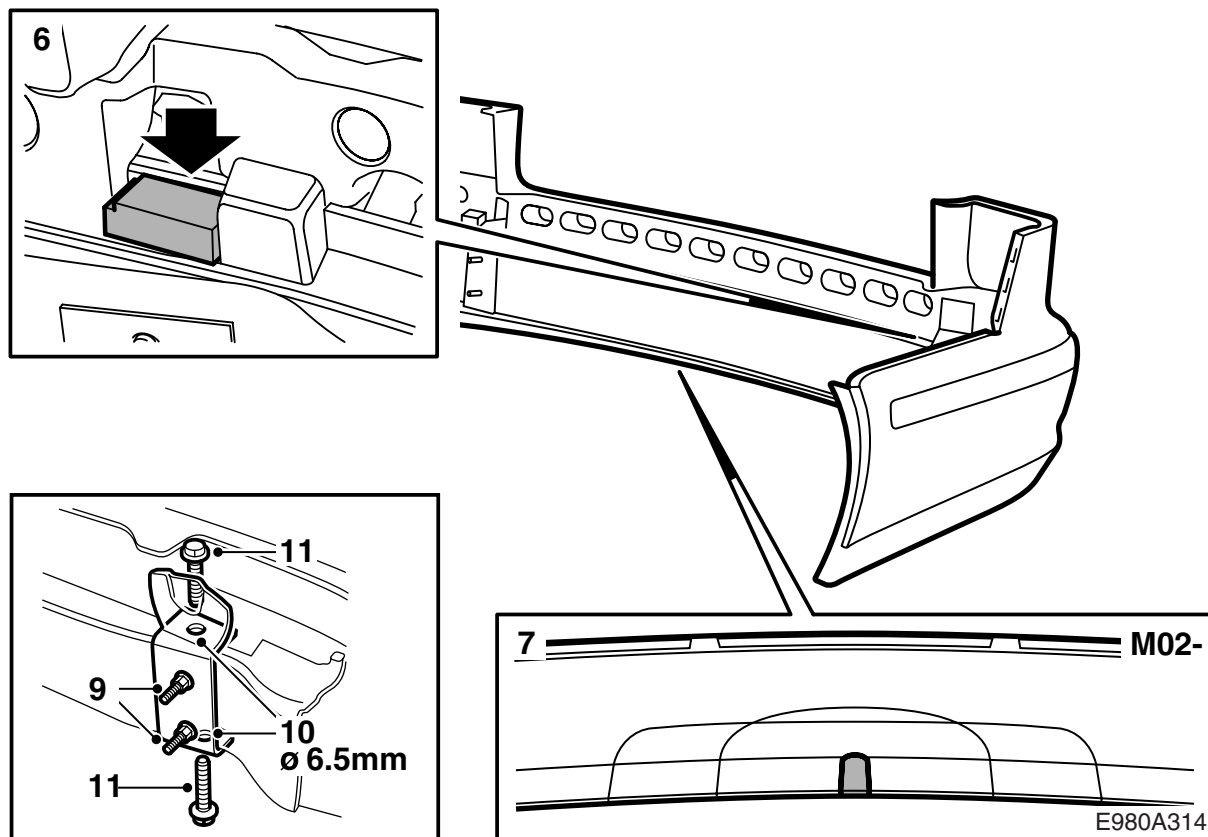
**M02-:** Demonteer de bumper door de schroeven bij de wielkuipen en de moeren vanuit de bagageruimte los te draaien. Trek de zijstukken van de bumper vervolgens naar buiten toe.

**Autos met SPA:** Koppel de verbinder los.

#### **N.B.**

Leg de bumper op een schone en zachte ondergrond.

- 4 **-M01:** Verwijder de hoekpanelen die onder de achterste combi-lamphuizen zitten.
- 5 Verwijder de krik en het trekkoeg en breng de rubberplug aan.

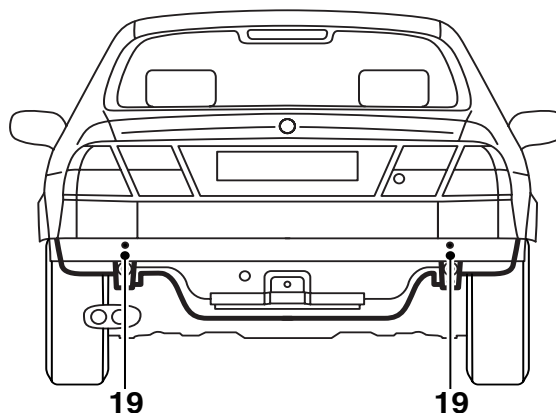
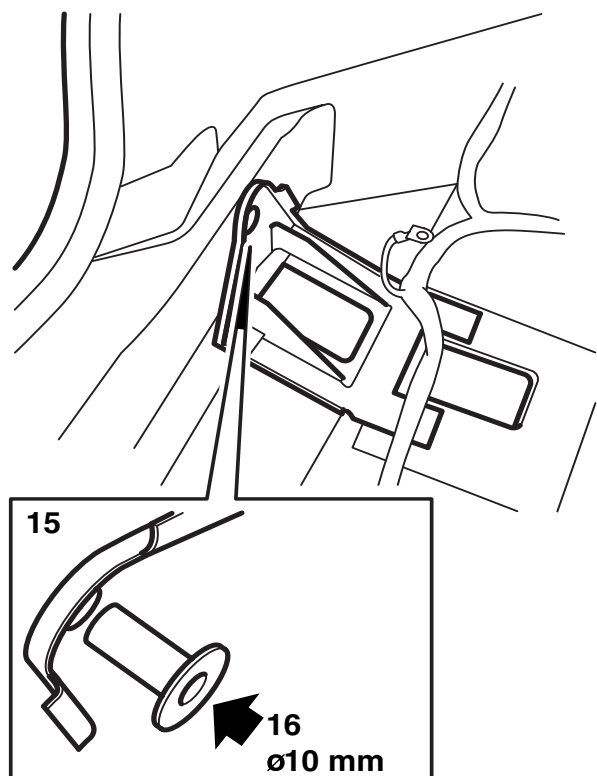


- 6 **M02-**: Snijd aan weerszijden de steun voor de bumpermantel uit zoals aangegeven in de figuur.
- 7 **M02-**: Snijd met een universeel mes met een haakvormig blad een opening voor de trekhaak in de bumpermantel volgens het gearceerde gebied in de figuur (u kunt ook gebruik maken van een figuurzaag).

### N.B.

Wees uiterst zorgvuldig bij het snijden of zagen. De afwerking is zeer belangrijk. Werk de snij-/zaagrand zo nodig bij met een vijl.

- 8 Verwijder de vulringen van de bumperrail en vervang ze door de verstevigingen. De verstevigingen zijn voorzien van merkjes (R en L) om aan te geven aan welke zijde u ze moet aanbrengen.
- 9 Draai de vier bevestigingsmoeren van de bumper vast om de verstevigingen vast te zetten.
- 10 Zet een veiligheidsbril op en boor met een 6,5 mm boor de vier gaten in de bumperrail. Verwijder metaalslijpsel van de bumperrail.
- 11 Breng de taptite-schroeven (zelftappend) in de gaten aan.
- Aanhaalmoment: 25 Nm (20 lbf ft).**
- 12 Verwijder de moeren en houd de steunen voor de bumperommanteling in de juiste positie.



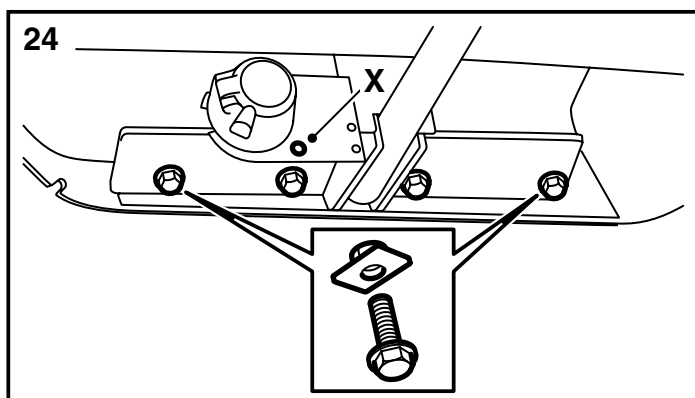
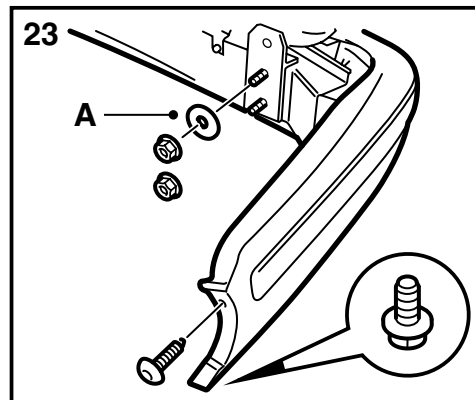
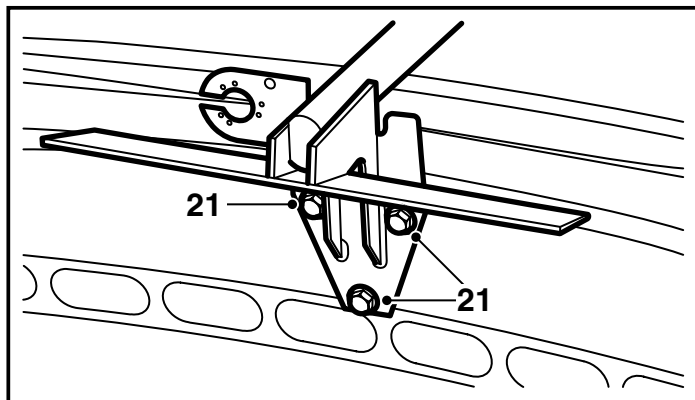
E980A315

- 13 **-M01:** Schraap de afdichtingslaag van de carrosserie waar de bumperverstevigingen komen te zitten.
- 14 Houd de bumper in positie tegen de carrosserie aan en zet de bumper vervolgens met de twee bovenste moeren vast.
- 15 Haal de bevestiging voor de bedrading bij de bumperbevestigingen in de bagageruimte los en breng de bussen in de gaten aan.
- 16 Zet een veiligheidsbril op en boor met een 10 mm boor, **evenwijdig** aan de vloerplaat in de bagageruimte en door de bussen heen, gaten in de achterwand en de verstevigingen.

### N.B.

Let erop dat u de aanwezige bedrading niet beschadigt.

- 17 Verwijder de bumper en verwijder metaalslijpsel uit de bagageruimte.
- 18 Braam de gaten af en verwijder metaalslijpsel en lakschilfers.
- 19 Monteer de (zelfklevende) afdichtingen op de carrosserie en verzegel de holle ruimten met Terotex HV 400 (art.nr. 30 15 930).  
**-M01:** Behandel ook de oppervlakken waar u de afdichtingslaag hebt weggeschraapt met anti-corrosiemiddel.
- 20 Monteer de bedrading van uw keuze volgens de aanwijzingen die bij de bedrading werden geleverd.



E980A316

21 Draai de schroef los die in één van de gaten op de bumperbalk is vastgedraaid en monteer de trekhaak op de bumper. Controleer of de lijn die boven de bovenste schroef van de trekhaak langsloopt evenwijdig aan de bumperrail loopt.

Als de trekhaak tegen de bumperommanteling aankomt, moet u de snij-/zaagrand met een vijl bijwerken.

**Aanhaalmoment: 40 Nm (30 lbf ft).**

22 Houd de bumper in positie tegen de carrosserie aan.

**Autos met SPA:** Sluit de verbinder aan.

23 **-M01:** Zet de bumper met vier moeren op de auto vast.

**M02-:** Zet de bumper met vier moeren en ringen (A) onder de bovenste moeren op de auto vast.

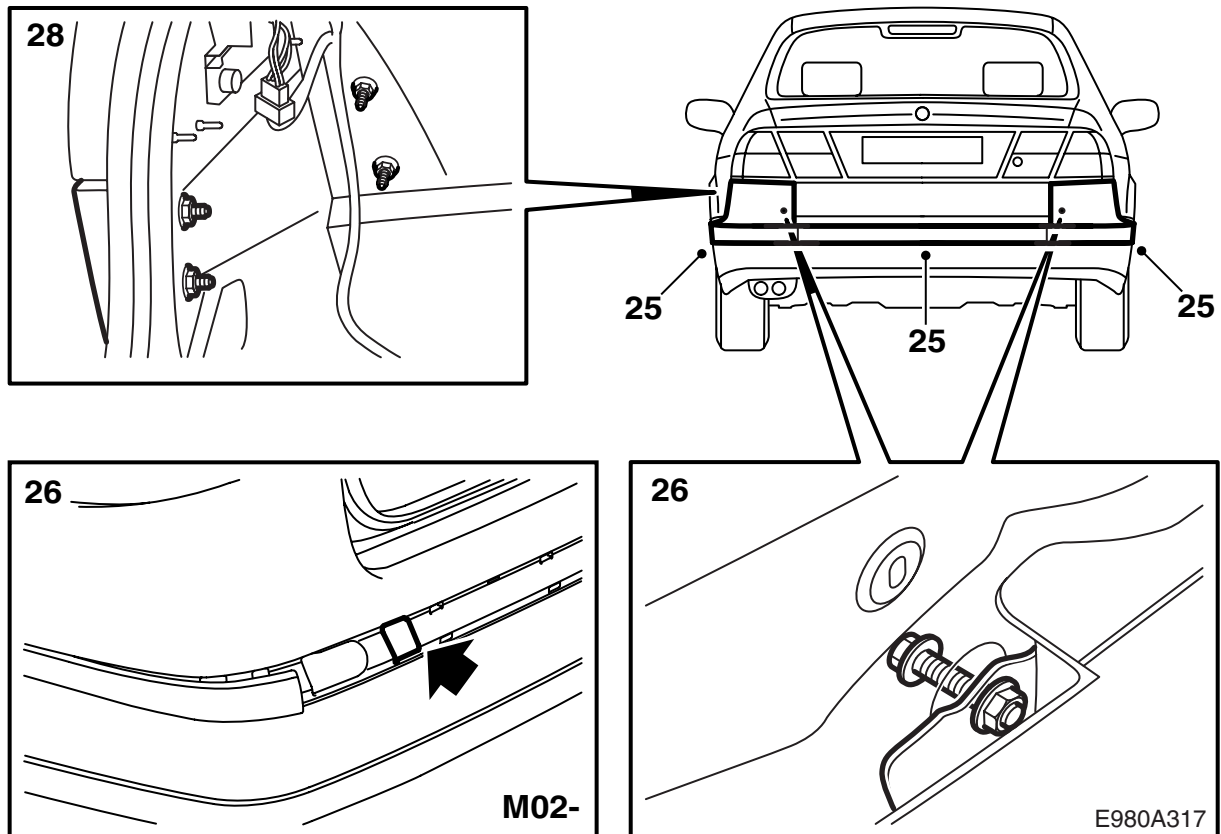
**Aanhaalmoment: 40 Nm (30 lbf ft).**

Breng de schroeven bij de wielkuipen aan.

24 Breng de schroeven en de felsmoeren aan waarmee de trekhaak op de carrosserie vastzit.

**Aanhaalmoment: 40 Nm (30 lbf ft).**

X Gat voor bevestiging van de veiligheidsketting van de aanhanger/caravan.



- 25 **M02-**: Haal de hoekstukken van de bumperstrip los en verwijder het middelste gedeelte.
- 26 **-M01**: Schroef de versterkingen op de auto vast.  
**M02-**: Schroef de versterkingen door de gaten in de bumpermantel op de auto vast. Maak gebruik van een 3/8" verlengstuk met kogel.  
**Aanhaalmoment: 40 Nm (30 lbf ft).**
- 27 Monteer het middelste gedeelte van de bumperstrip en daarna de hoekstukken.
- 28 **-M01**: Monteer de hoekpanelen.  
**Aanhaalmoment: 5 Nm (3.7 lbf ft)**
- 29 Zet de bedrading bij de bumperbevestigingen vast.
- 30 Pas de krik in het gereedschapsvak in, breng de schuimblokken boven de bumperbevestigingen in de bagageruimte aan en monteer de bekleding links en rechts in de bagageruimte.
- 31 Monteer de dorpellijst van de bagageruimte.
- 32 Leg de montagerichtlijn in de auto.