

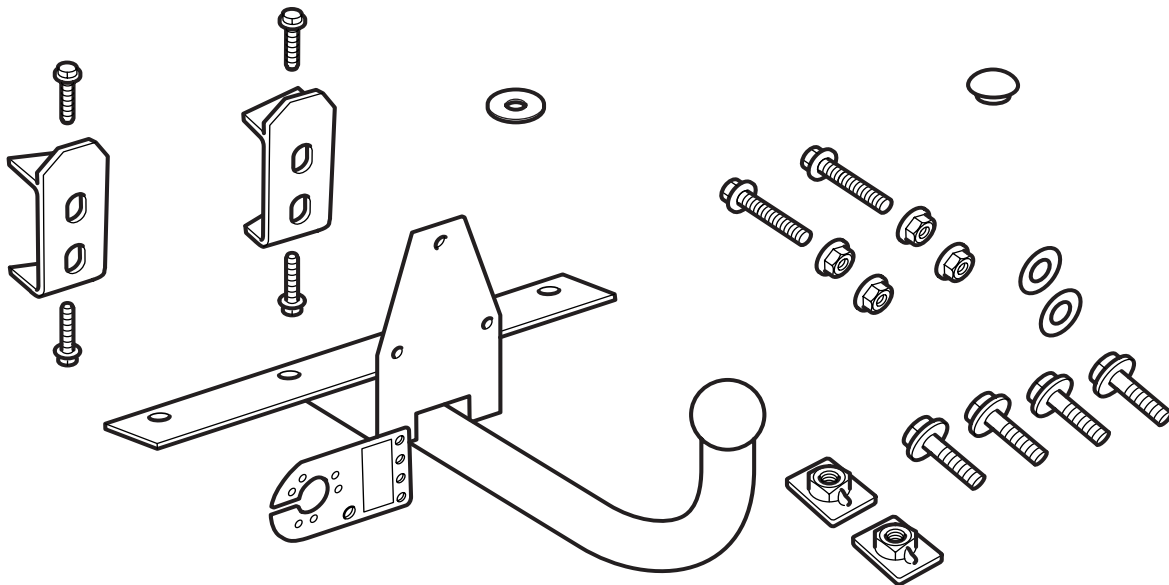


**MONTERINGSANVISNING · INSTALLATION INSTRUCTIONS  
MONTAGEANLEITUNG · INSTRUCTIONS DE MONTAGE**

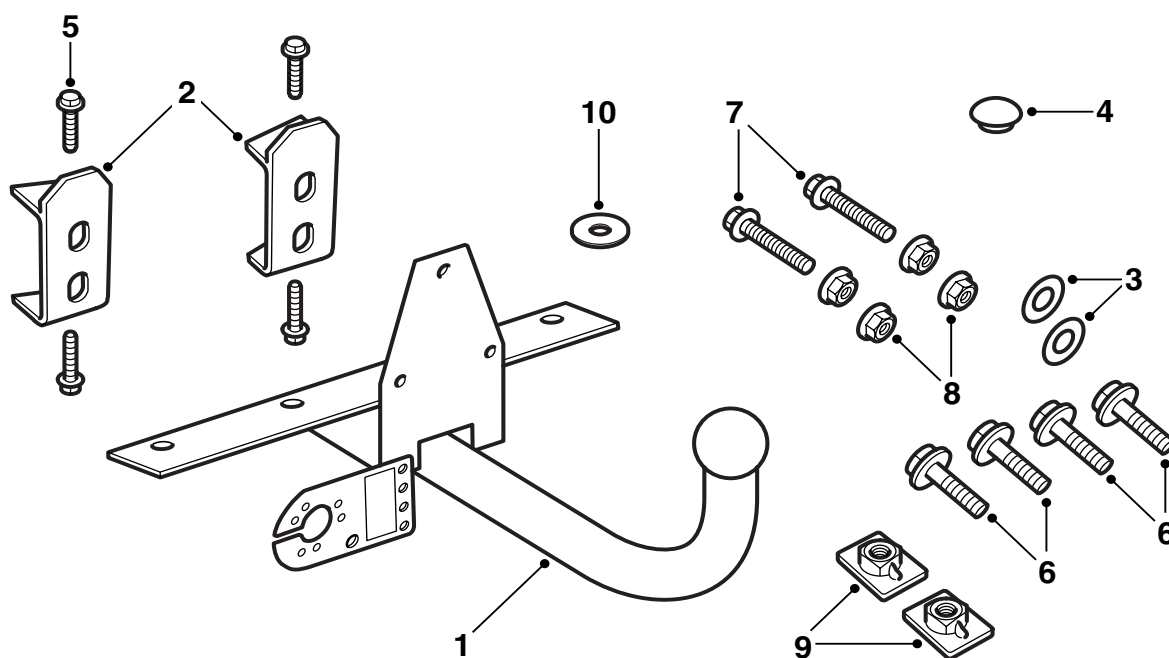
## Saab 9-5 5D

Trekhaak, vast

Accessories Part No.	Group	Date	Instruction Part No.	Replaces
400 130 324 400 130 332	8:60-41	Apr 01	86 98 086	



E980A297



E980A298

- 1 Trekhaakeenheid
- 2 Versteving (2 stuks)
- 3 Afdichting (2 stuks)
- 4 Rubberplug
- 5 Schroef, taptite (4 stuks)
- 6 Schroef, M10x30 (7 stuks)
- 7 Schroef, M10x70 (2 stuks)
- 8 Moer (4 stuks)
- 9 Felsmoer (2 stuks)
- 10 Ring (2 stuks)

400 130 324 (Saab-artikelnnummer 86 96 452) geldt voor modellen **zonder niveauregeling**.

400 130 332 (Saab-artikelnnummer 86 96 460) geldt voor modellen **met niveauregeling**.

### Opmerking

Informeert altijd naar de wettelijke eisen en bepalingen die in uw land gelden voor de montage van een trekhaak. Houd u aan deze bepalingen.

De trekhaak voldoet aan de normen zoals beschreven in 94/20/EEC.

### Maximaal toelaatbaar aanhangergewicht:

Geremde aanhangwagen: 1800 kg

Ongeremde aanhangwagen: 50% van het rijklaar gewicht van de auto, echter maximaal 750 kg (1650 lbs).

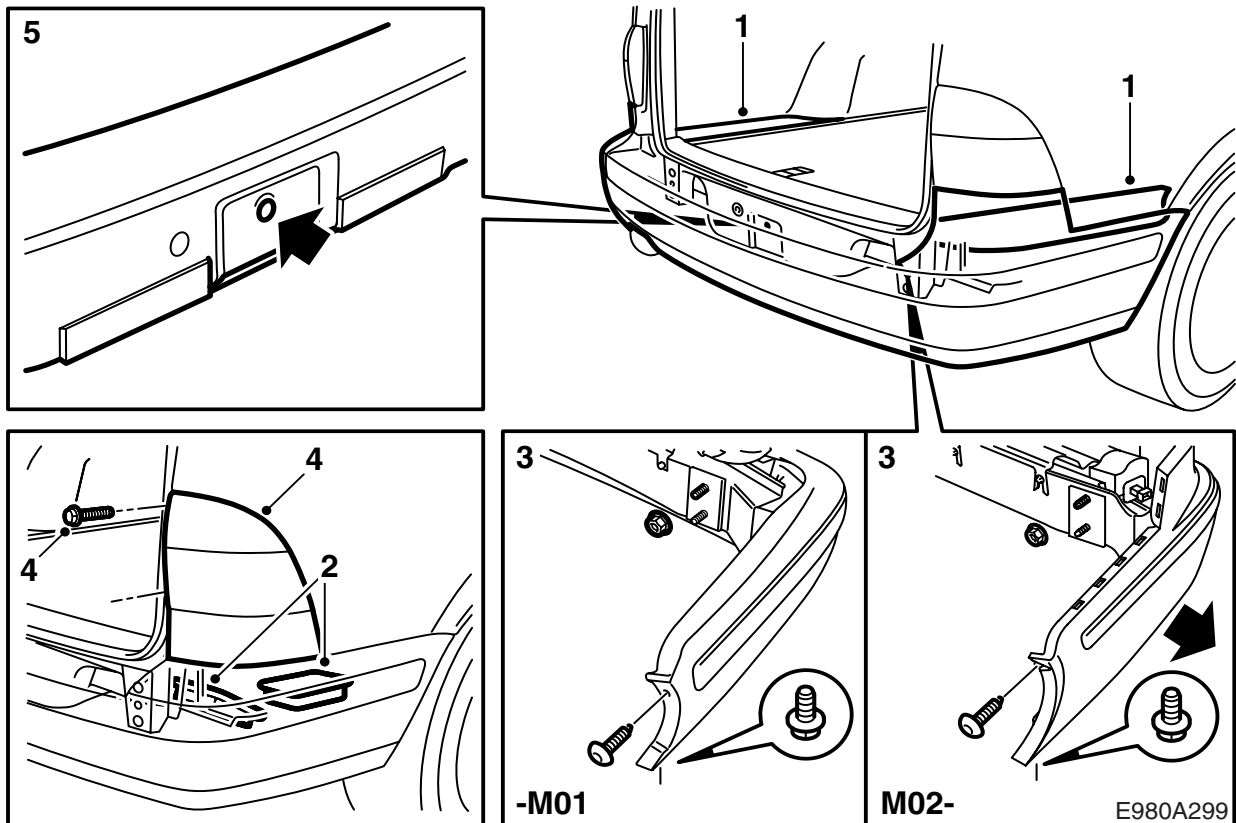
**Maximaal toelaatbare kogeldruk:** 75 kg

**Gewicht compleet:** 8,2 kg

### N.B.

De auto moet na montage van de trekhaak worden gekeurd. Tijdens de keuring moet u deze richtlijn kunnen overleggen.

Voor het trekken en aansluiten van de bedrading van de trekhaak moet u de aanwijzingen opvolgen die bij de bedrading worden geleverd.

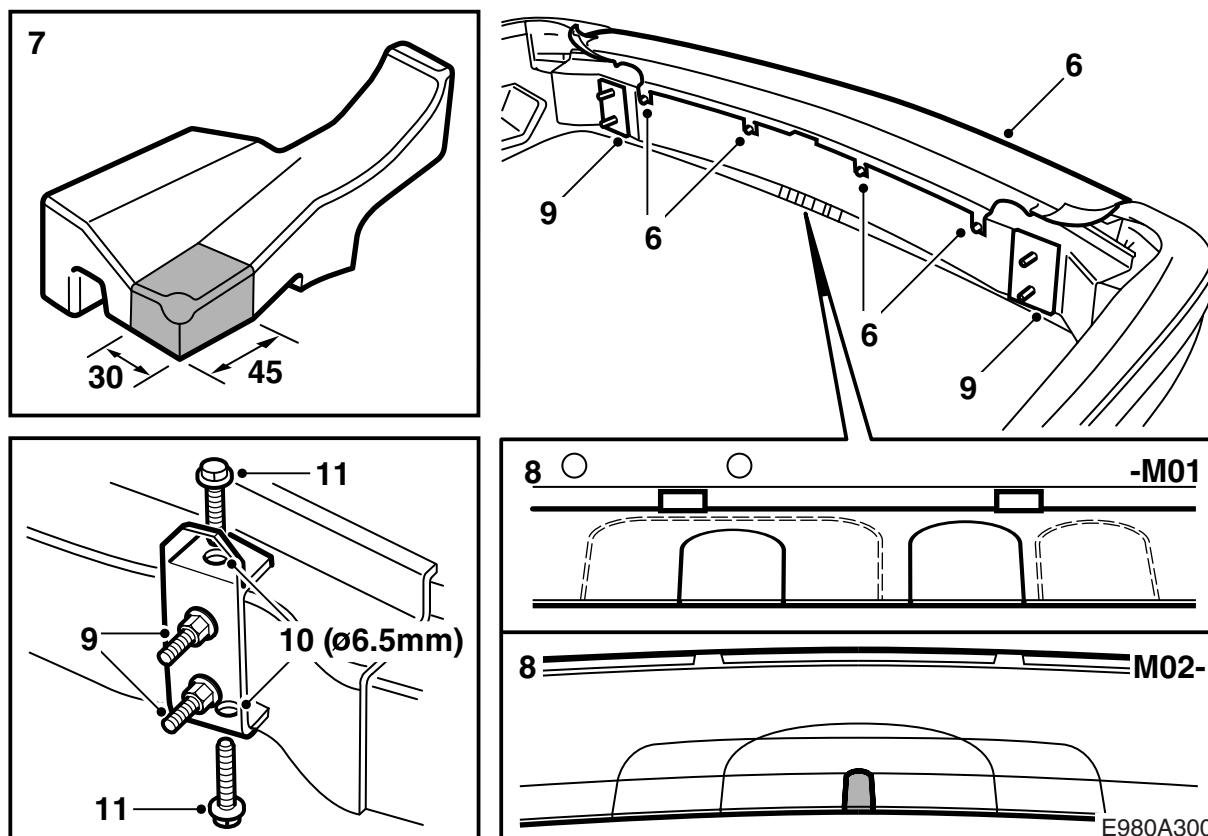


- 1 Neem de beide buitenste vloersegmenten van de bagageruimte los.
- 2 Til de opbergvakken los en trek de schuimrubber blokken (aan weerszijden 2) aan de achterzijde van de carrosserie los.
- 3 **-M01:** Demonteer de bumper door de schroeven bij de wielkuipen en de moeren vanuit de bagageruimte los te draaien.  
**M02-:** Demonteer de bumper door de schroeven bij de wielkuipen en de moeren vanuit de bagageruimte los te draaien. Trek de zijstukken van de bumper vervolgens naar buiten toe.  
**Autos met SPA:** Koppel de verbinder los.

#### **N.B.**

Leg de bumper op een schone en zachte ondergrond.

- 4 **-M01:** Demonteer de achterste combi-lamphuizen door de twee dekplaatjes van de schroeven te verwijderen, de schroeven los te draaien en de bevestigingen aan de voorkant van de lamphuizen los te trekken.
- 5 Verwijder de krik en het trekoog en breng de rubberplug aan.



6 **-M01:** Draai de schroeven van het bovenste gedeelte van de bumperommanteling enkele slagen losser. Trek vervolgens de ommanteling uit de kliksluitingen los.

**M02-:** Draai de schroeven van het bovenste gedeelte van de bumperommanteling enkele slagen losser. Haal ook de hoekstukken van de bumperstrip los en trek vervolgens de ommanteling uit de kliksluitingen los.

**M02- met SPA:** Demonteer de connectoren van de sensoren.

7 Demonteer de steunen voor de bumperommanteling en snijd de linker steun volgens de figuur bij. U kunt de rechter steun op dezelfde manier bijsnijden.

8 **-M01:** Snijd met een universeel mes met een haakvormig blad langs de aangegeven snijlijn een opening voor de trekhaak in de bumperommanteling en voor de aansluitdoos op de aangegeven positie. (U kunt ook een figuurzaag gebruiken.) U moet bovendien het uitstekende gedeelte tussen de openingen voor de trekhaak en de aansluitdoos aan de onderzijde van de bumper verwijderen.

**M02-:** Snijd met een universeel mes met een haakvormig blad een opening voor de trekhaak in de bumpermantel volgens het gearceerde gebied in de figuur (u kunt ook gebruik maken van een figuurzaag).

### N.B.

Wees uiterst zorgvuldig bij het snijden of zagen. De afwerking is zeer belangrijk. Werk de snij-/zaagrand zo nodig bij met een vijl.

9 Verwijder de vulringen van de bumperrail en vervang ze door de verstevigingen. Draai de vier bevestigingsmoeren van de bumper vast om de verstevigingen vast te zetten.

10 Zet een veiligheidsbril op en boor met een 6,5 mm boor de vier gaten in de bumperrail. Verwijder metaalslijpsel van de bumperrail.

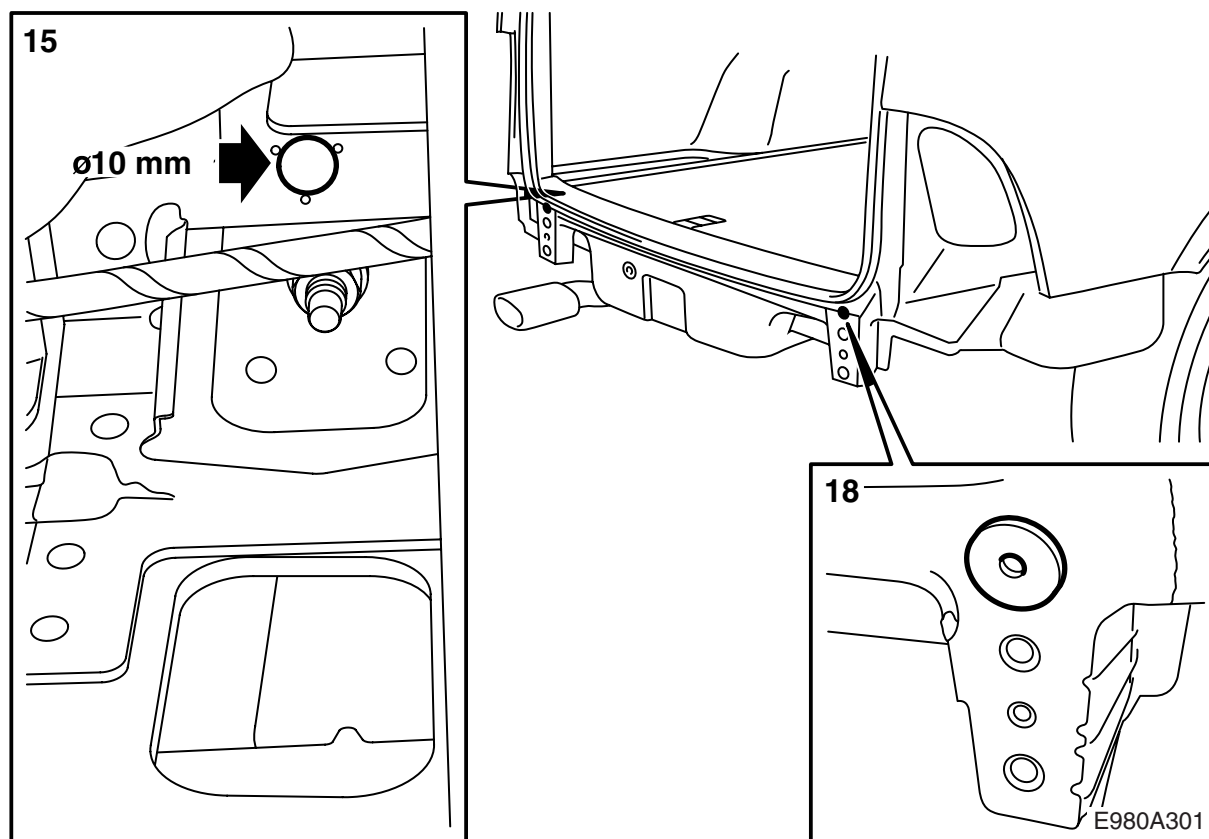
11 Breng de taptite-schroeven (zelftappend) in de gaten aan.

**Aanhaalmoment 25 Nm (20 lbf ft).**

12 Verwijder de moeren en houd de steunen voor de bumperommanteling in de juiste positie.

### N.B.

Wees uiterst zorgvuldig bij het snijden of zagen. De afwerking is zeer belangrijk. Werk de snij-/zaagrand zo nodig bij met een vijl.

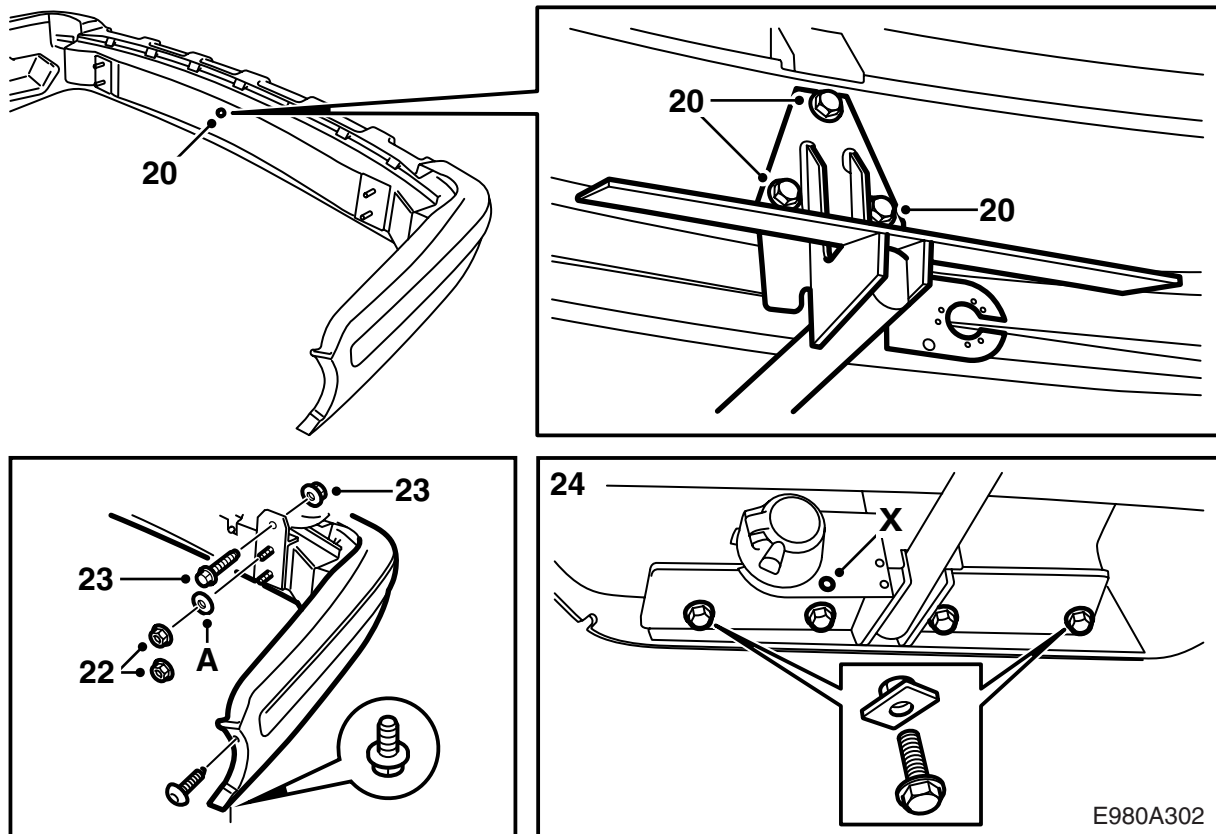


- 13 **-M01:** Schraap de afdichtingslaag van de carrosserie waar de bumperverstevingen komen te zitten.
- 14 Houd de bumper in positie tegen de carrosserie aan en zet de bumper vervolgens met de twee bovenste moeren vast.
- 15 Zet een veiligheidsbril op en boor met een 10 mm boor, door de bussen heen, gaten in de achterwand en de verstevingen.

### **N.B.**

Let erop dat u de aanwezige bedrading niet beschadigt.

- 16 Demonteer de bumper en verwijder metaalslijpsel uit de bagageruimte.
- 17 Braam de gaten af en verwijder metaalslijpsel en lakschilfers.
- 18 Monteer de (zelfklevende) afdichtingen op de carrosserie en verzegel de holle ruimten met Terotex HV 400 (art.nr. 30 15 930).
- M01:** Behandel ook de oppervlakken waar u de afdichtingslaag hebt weggeschraapt met anti-corrosiemiddel.
- 19 Monteer de bedrading van uw keuze volgens de aanwijzingen die bij de bedrading werden geleverd.



20 Draai de schroef los die in één van de gaten op de bumperbalk is vastgedraaid en monteer de trekhaak op de bumper. Controleer of de lijn die boven de bovenste schroef van de trekhaak langsloopt evenwijdig aan de bumperrail loopt.

Als de trekhaak tegen de bumperommanteling aankomt, moet u de snij-/zaagrand met een vijl bijwerken.

**Aanhaalmoment 40 Nm (30 lbf ft).**

21 Houd de bumper in positie tegen de carrosserie aan.

**Autos met SPA:** Sluit de verbinder aan.

22 **-M01:** Zet de bumper met vier moeren op de auto vast.

**M02-:** Zet de bumper met vier moeren en ringen (A) onder de bovenste moeren op de auto vast.

**Aanhaalmoment 40 Nm (30 lbf ft).**

Breng de schroeven bij de wielkuipen aan.

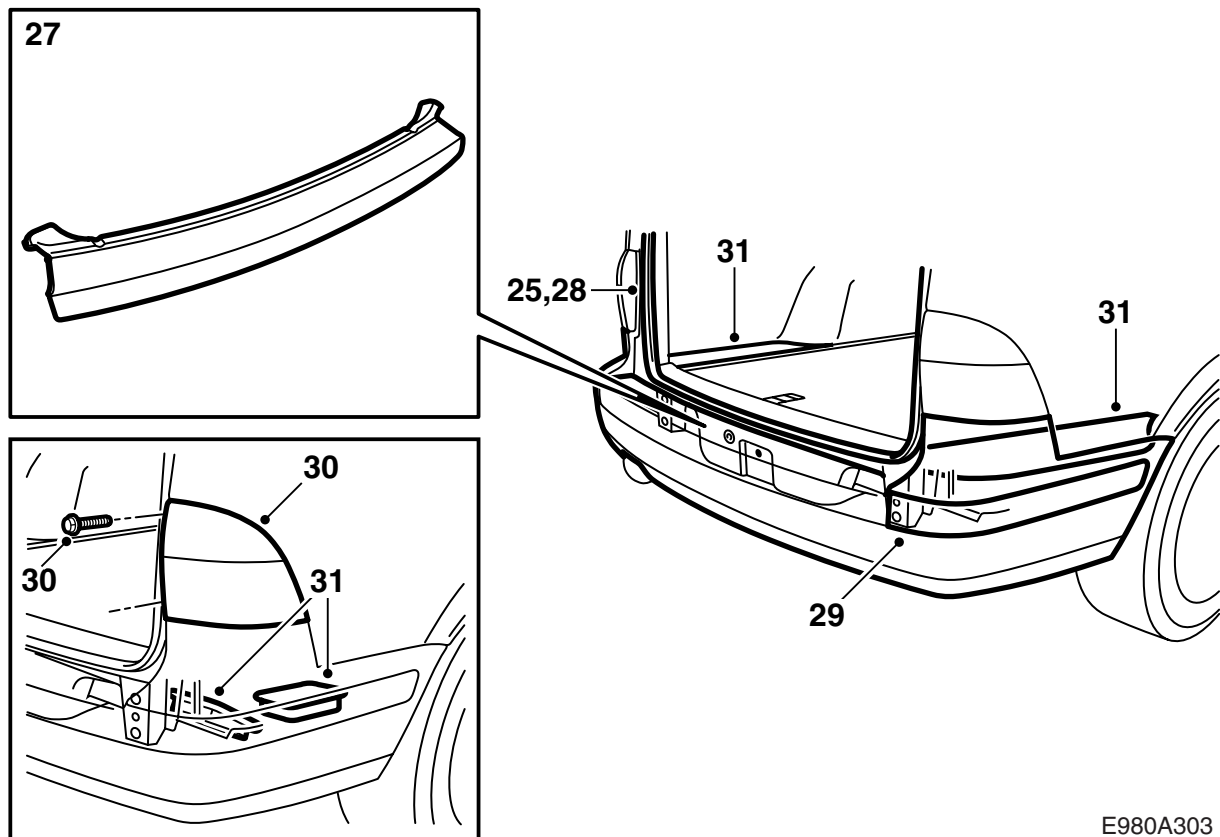
23 Schroef de verstevigingen op de auto vast.

**Aanhaalmoment 40 Nm (30 lbf ft).**

24 Breng de schroeven en de felsmoeren aan waarmee de trekhaak op de carrosserie vastzit.

**Aanhaalmoment 40 Nm (30 lbf ft).**

X Gat voor bevestiging van de veiligheidsketting van de aanhanger/caravan.



E980A303

- 25 Trek het onderste gedeelte van de afdichtstrip rond de bagageklepopening los.
- 26 **M02- met SPA:** Sluit de sensoren aan.
- 27 **-M01:** Plaats het bovenste gedeelte van de bumperommanteling terug door het eerst in positie te brengen aan de hand van de vier schroeven op de bumperbalk. Druk het bovenste gedeelte daarna zodanig vast dat de haken achter de rand grijpen. Draai de schroeven vast.  
**M02-:** Duw het bovenste gedeelte van de bumperommanteling in de uitsparing en pas de uitstekende delen in ten opzichte van de vier schroeven op de bumperbalk. Gebruik een grote schroevendraaier om de uitstekende delen achter de ringen van de schroeven aan te brengen. Haal de schroeven aan.
- 28 Breng de afdichtstrip rond de bagageklepopening aan.
- 29 **M02-:** Monteer de hoekstukken van de bumperstrip.
- 30 **-M01:** Monteer de achterste combi-lamphuizen.
- 31 Pas de krik in het gereedschapsvak in, breng de schuimblokken boven de bumperbevestigingen in de bagageruimte aan, plaats de opbergvakken terug en monteer de bekleding links en rechts in de bagageruimte.
- 32 Leg de montagerichtlijn in de auto.