

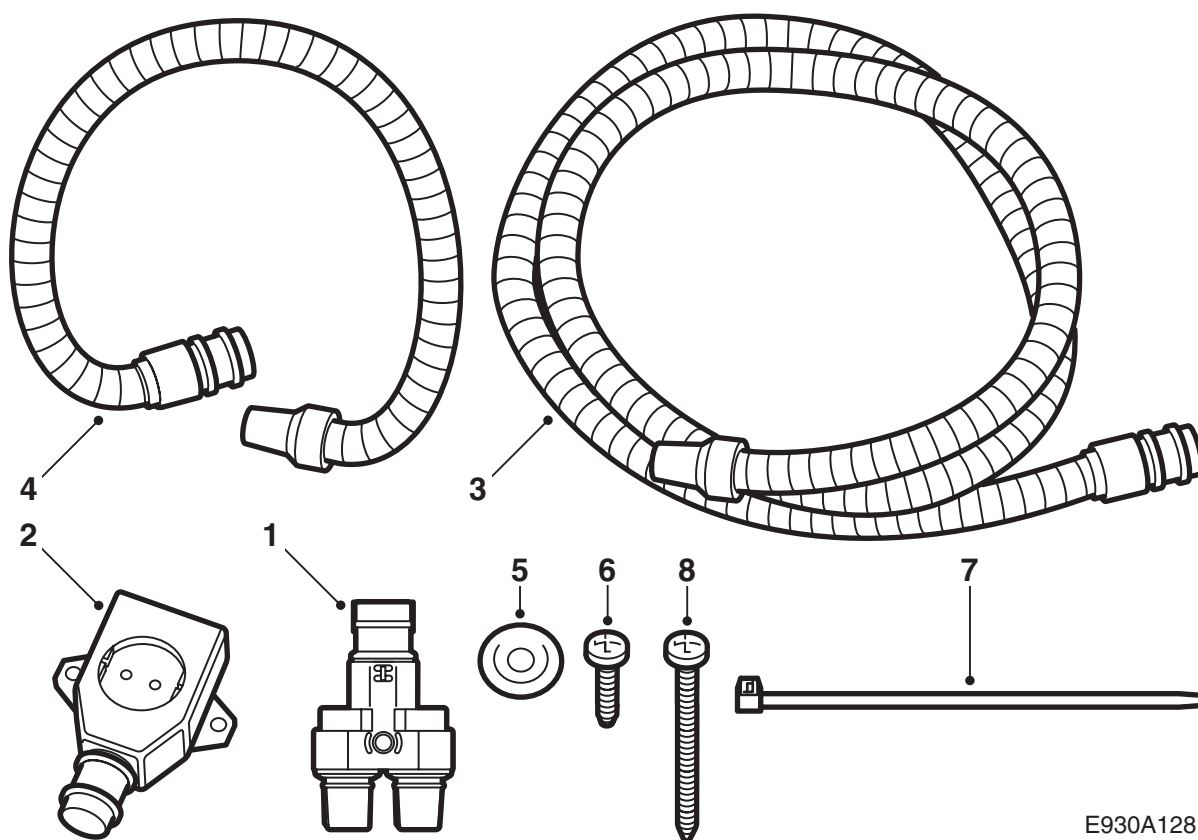


**MONTERINGSANVISNING · INSTALLATION INSTRUCTIONS
MONTAGEANLEITUNG · INSTRUCTIONS DE MONTAGE**

Saab 900 M94-98, Saab 9-3, Saab 9-5

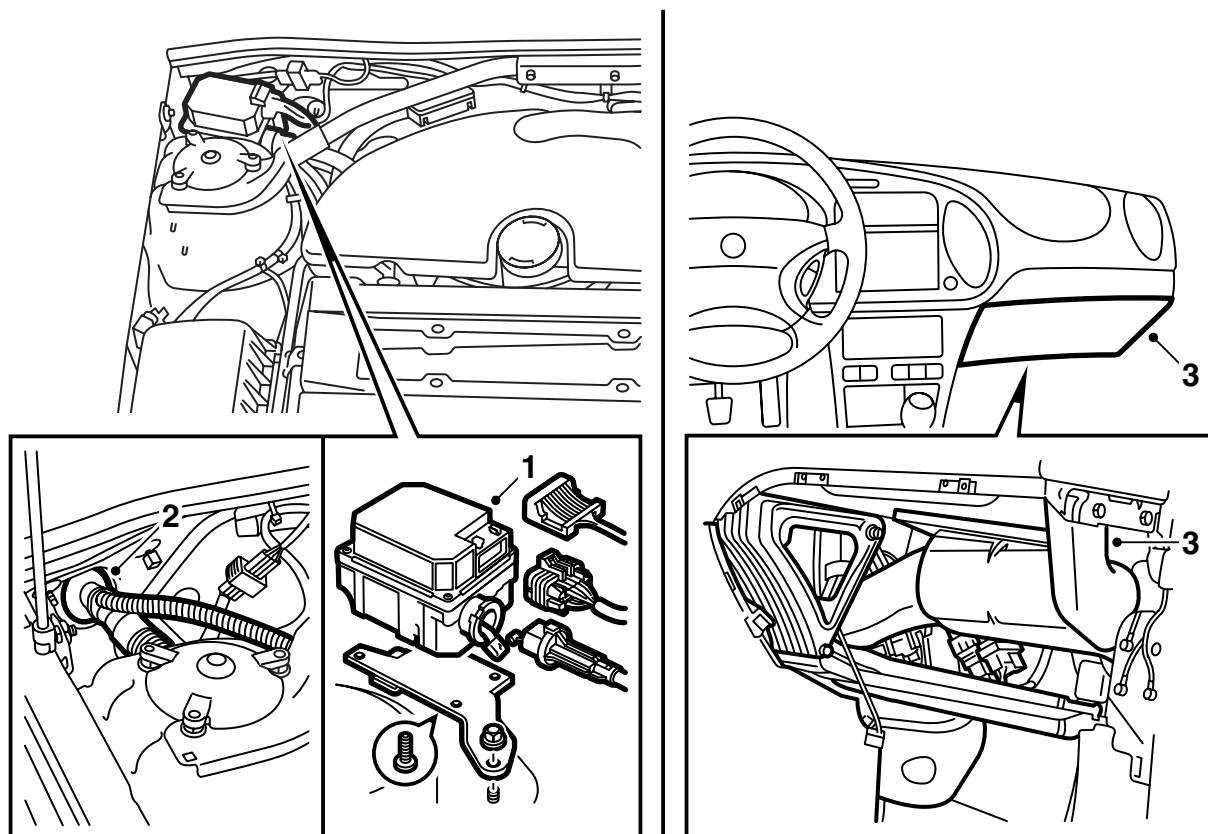
Aftakbedradsset (LHD)

Accessories Part No.	Group	Date	Instruction Part No.	Replaces
400 130 597	9:87-30	Sep 01	86 98 383	86 98 383 Jul 01



E930A128

- 1 Aftakstuk
- 2 220V-aansluiting
- 3 Verlengkabel
- 4 Verlengkabel
- 5 Kabeldoorvoer
- 6 Schroef (2 st.)
- 7 Kabelbinder (10 st.)
- 8 Schroef



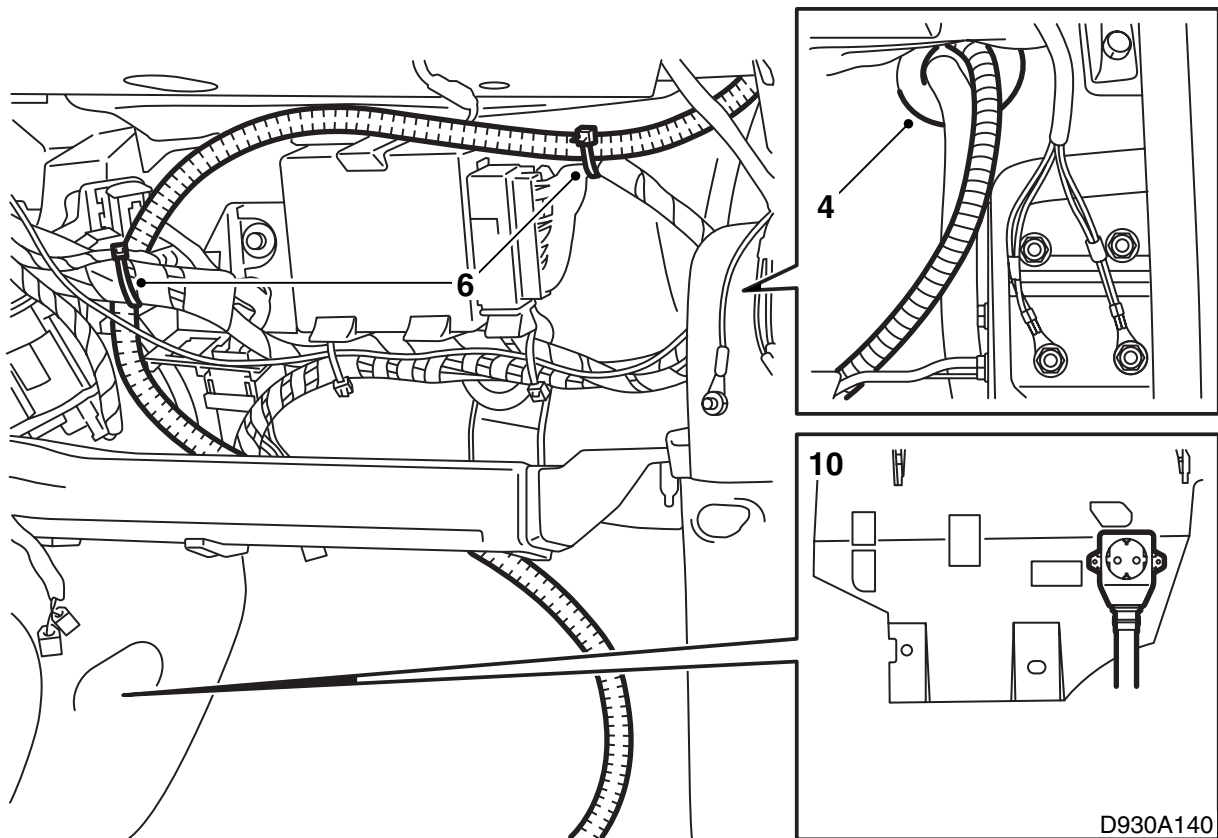
Saab 900 M94-M98, Saab 9-3



WAARSCHUWING

Het is belangrijk dat u de O-ringen op de verbindingkabels smeert, voordat u de kabels aansluit. Zorg bovendien dat u alle koppelingen stevig vastdrukt.

- 1 **Met Cruise Control (B204/B234):** Demonteer de stuur-unit van de Cruise Control door de verbinder en de moeren los te nemen. Til de stuur-unit opzij.
- 2 Verwijder de tape en de bevestiging bij de doorvoeropening in het schutbord.
- 3 Verwijder het dashboardkastje en de luchtkoker die naar het rechter dashboardrooster loopt en klap de isolatiemat opzij.



- 4 Haal de 2,0 m lange verbindingkabel door de doorvoeropening in het schutbord heen.
Haal tegelijk de timerkabels (voor zover aanwezig) door de opening heen.

Opmerking

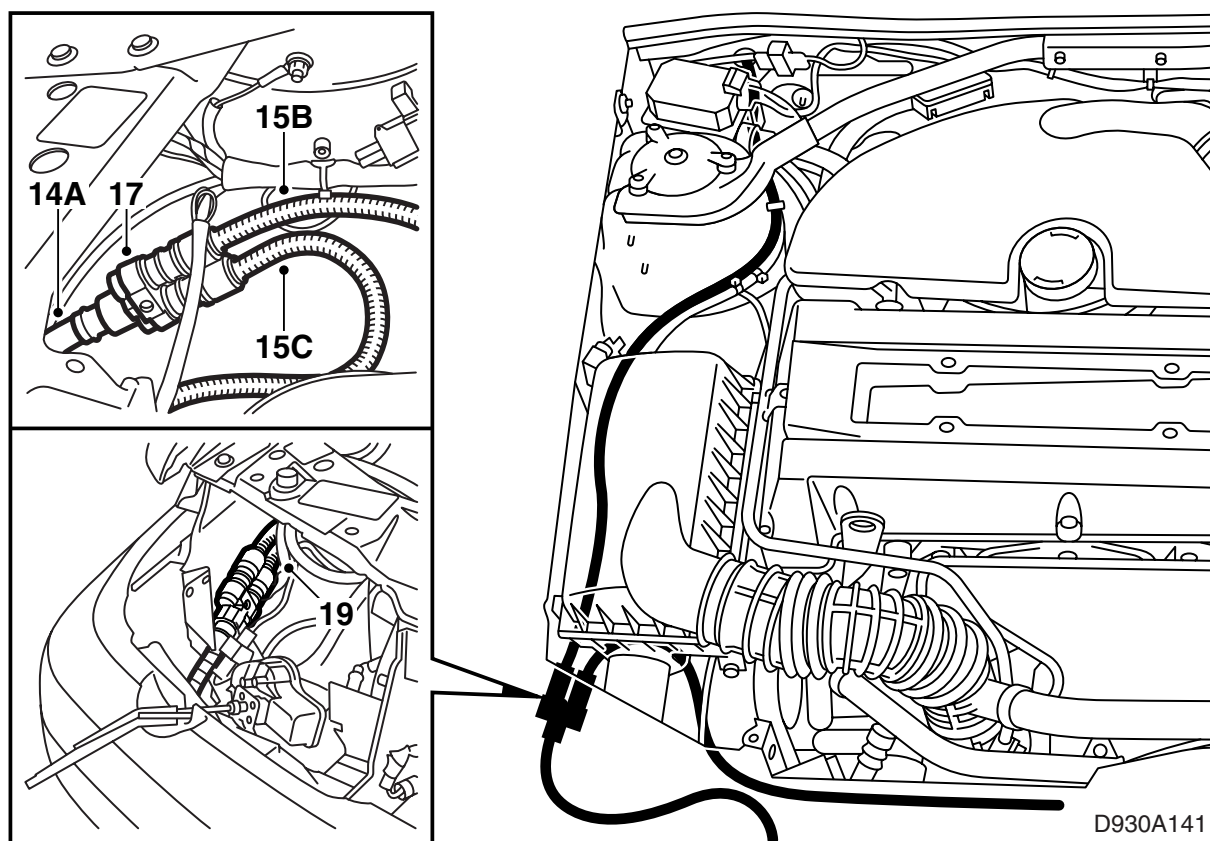
Wanneer u zeepsop gebruikt, kunt u de kabel gemakkelijker door de opening trekken.

- 5 Sluit de 2,0 m lange verbindingkabel op de interieuraansluiting aan en zorg dat de aansluiting dichtbij de rechter A-stijl komt te zitten.
- 6 Leg de verbindingkabel achter het schutbord langs en zet de kabel op de bestaande bedrading van de auto vast, zodat de kabel niet te dicht bij scherpe randen of andere voorwerpen ligt. Zet de kabel vóór het dashboardkastje vast.
- 7 Dicht de doorvoeropening af met Teroson T242 (art.nr. 30 15 781) of een gelijkwaardig middel om te voorkomen dat er water langs de bedrading in het interieur kan dringen.
- 8 Trek een spanbandje om de doorvoertule heen en dek het geheel af met tape.
- 9 Plaats de luchtkoker en het dashboardkastje terug. Om de verbindingkabel van het contact de nodige ruimte te geven kan het zijn dat u het dashboardkastje moet opmeten en iets moet bij-snijden.

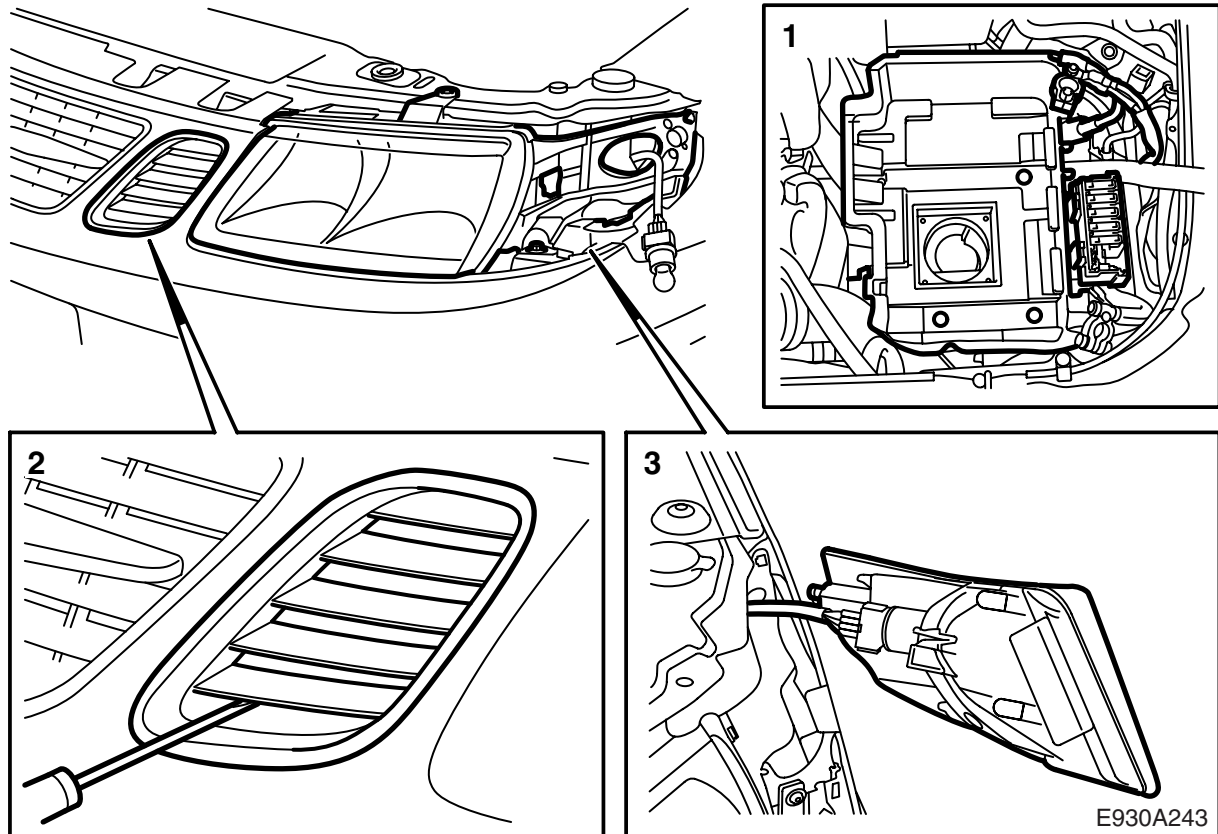
- 10 Plaats de interieuraansluiting op het zijpaneel van de middenconsole dat naar de A-stijl is gericht, zie figuur. Teken de positie van de schroefgaten af met een priem. Schroef de aansluiting vast.

- 11 **Met Cruise Control (B204/B234):** Monteer de stuur-unit voor Cruise Control.

D930A140



- 12 Demonteer de grille evenals de richtingaanwijzers en koplampen aan de rechterzijde.
- 13 Demonteer het luchtfilterhuis en haal het opzij.
- 14 Smeer de O-ring van de invoerkabel en sluit de kabel aan op het aftakstuk (A).
Als de auto al is voorzien van een motorverwarmer: Koppel de kabel van de motorverwarmer los. Trek de invoerkabel terug, haal deze tussen de radiator en de bumperbalk omhoog en trek de kabel onder de rechter koplamp door naar het aftakstuk toe. Smeer de O-ring van de invoerkabel en sluit de kabel aan op het aftakstuk (A).
- 15 Sluit de 2,0 m lange verbindingskabel aan op het aftakstuk (B) evenals de 1,5 m lange verbindingskabel (C).
- 16 Sluit de 1,5 m lange verbindingskabel vanaf aftakstuk (C) aan op de motorverwarmer, monteer de klem en plaats het hitteschild terug.
- 17 Breng het aftakstuk in de juiste positie op het binnenscherm onder aan de rechter richtingaanwijzer aan. Teken het gat af voor de schroef en boor het op met een 3,5 mm boor.
- 18 Braam de gaten af en verwijder los slijpsel en lakschilfers. Maak het gebied schoon met het reinigingsmiddel FL van Teroson. Bestrijk het gebied met Standox 1K Füllprimer en dek het af met deklak. Behandel de inwendige oppervlakken met Terotex HV 400 of Mercasol 1.
- 19 Monteer het aftakstuk. Spuit dun anti-corrosiemiddel (art.nr. 30 15 971) op het massapunt, nadat u de kabelschoen hebt aangebracht.
- 20 Controleer of de kabels niet in contact komen met onderdelen die heet worden of scherpe randen hebben. Zet de kabels zo nodig vast.
- 21 Sluit de bedrading aan op 220V en controleer de 220V-aansluiting met een voltmeter.
- 22 Monteer de rechter koplamp en de rechter richtingaanwijzer terug evenals het luchtfilterhuis en de grille.

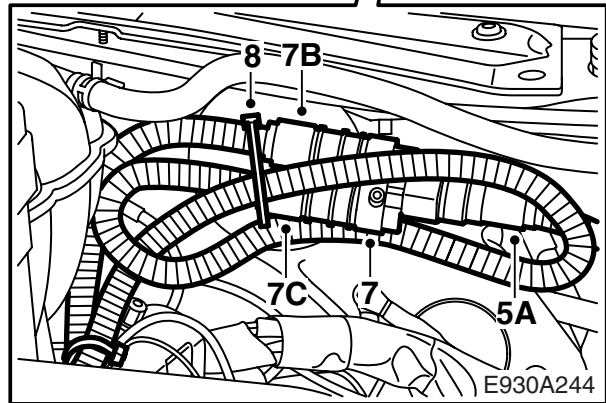
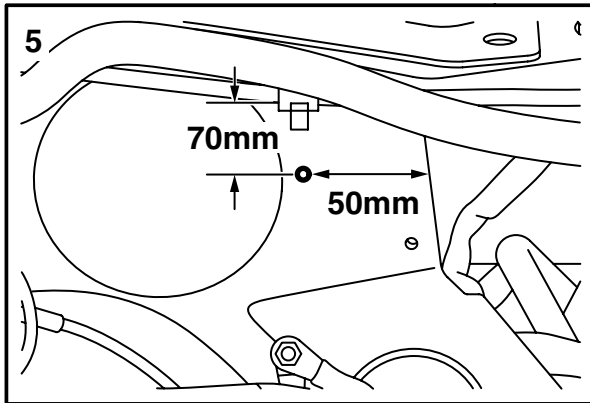
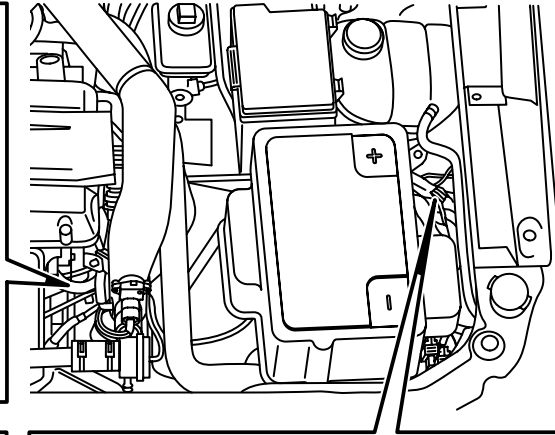
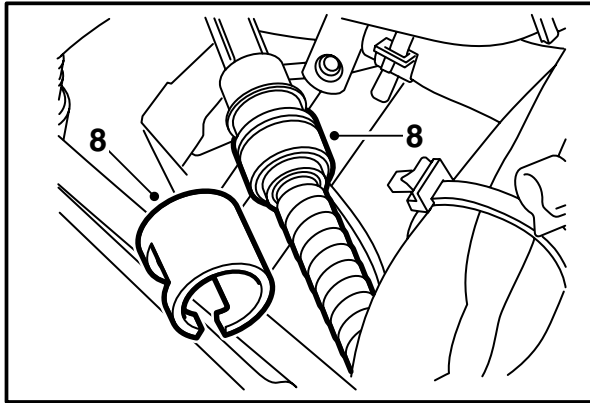


Saab 9-5

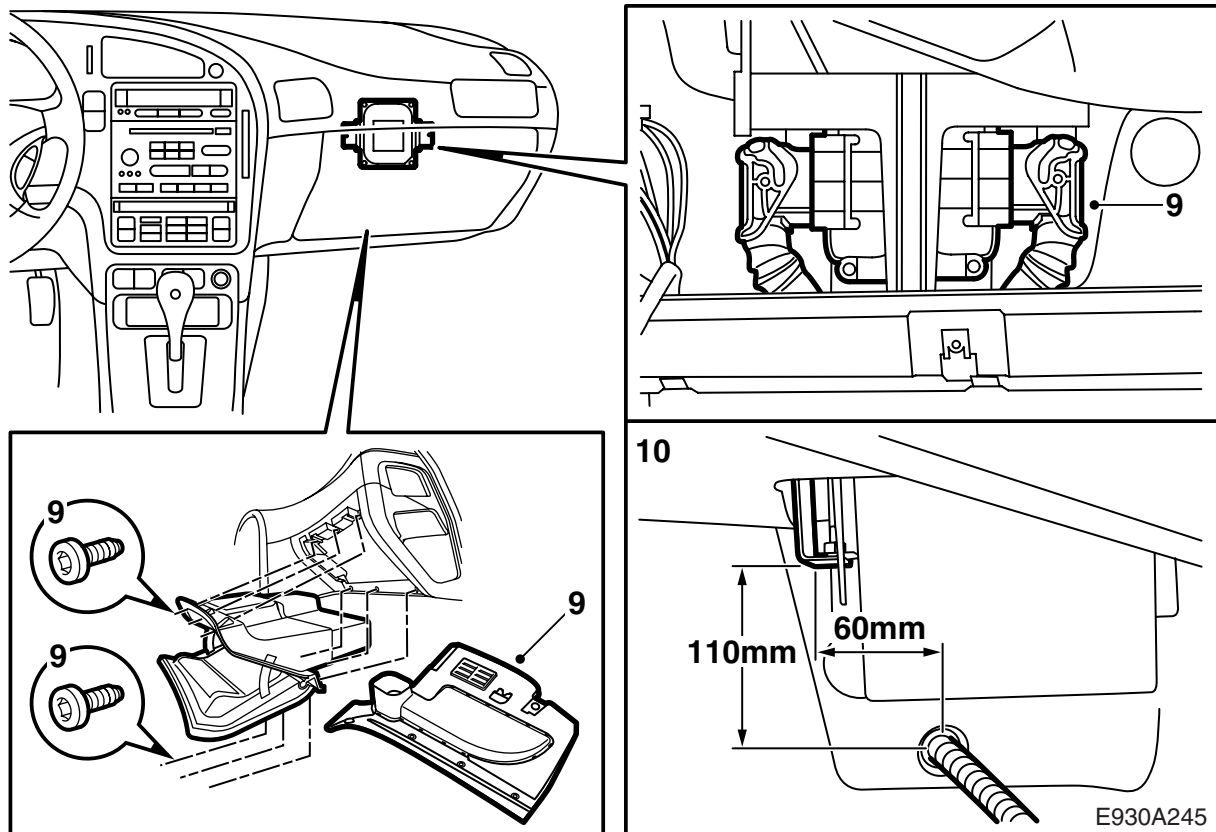
WAARSCHUWING

Het is belangrijk dat u de O-ringen op de verbindingkabels smeert, voordat u de kabels aansluit. Zorg bovendien dat u alle koppelingen stevig vastdrukt.

- 1 Als er een andere radio dan de originele radio van Saab in de auto gemonteerd is, moet u zorgen dat u de radiocode bij de hand hebt voordat u met de werkzaamheden begint.
Verwijder de accu en de accusteun.
- 2 Demonteer het linker gedeelte van de grille los door de onderste borgtong in te drukken en het rooster naar buiten te trekken; te beginnen aan de onderkant.
- 3 Demonteer de richtingaanwijzers en de koplamp aan de linkerkant.



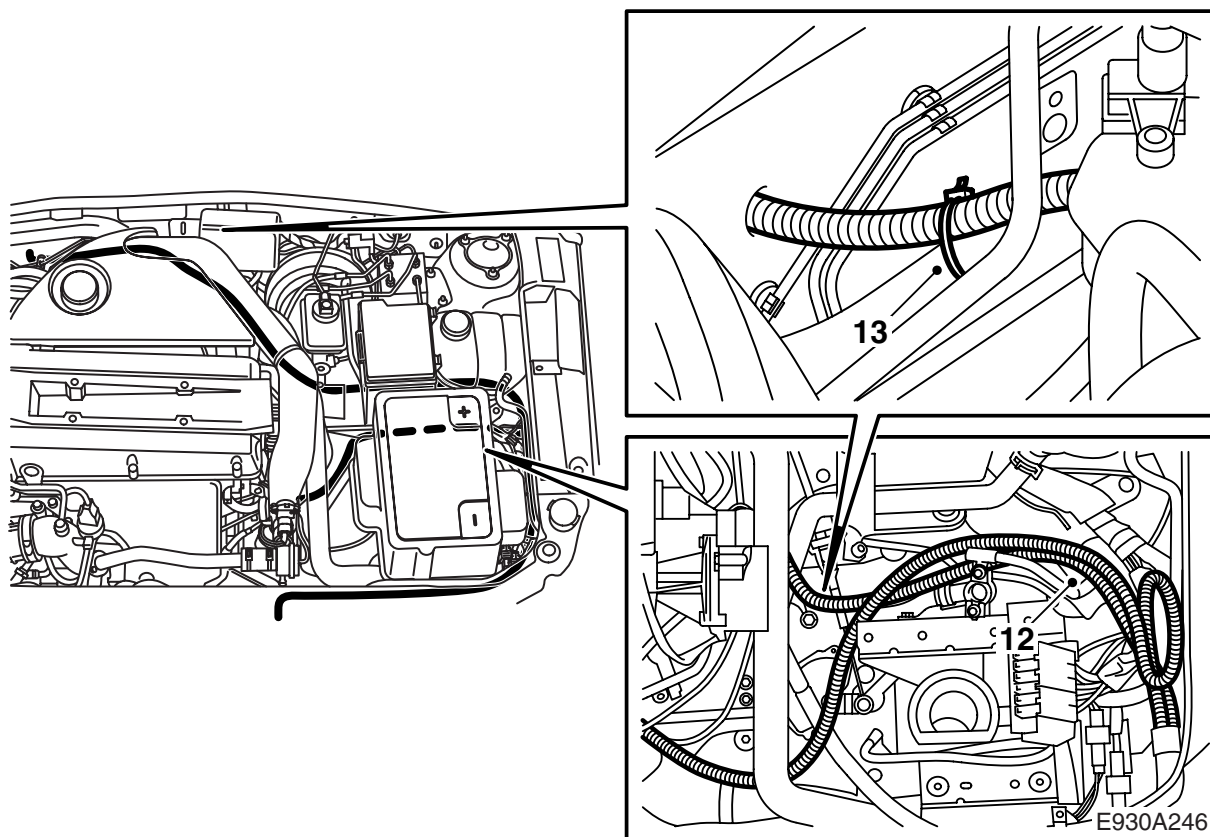
- 4 **Als de auto al is voorzien van een motorverwarmer:** Koppel de invoerkabel van de motorverwarmer los, trek deze terug en haal deze naast de radiator/intercooler omhoog.
- 5 Sluit het contact aan op het aftakstuk (A). Gebruik het contact als mal om het gat af te tekenen, zie figuur. Boor het gat met een 3,5 mm boor.
- 6 Braam de gaten af en verwijder los slijpsel en lakschilfers. Maak het gebied schoon met het reinigingsmiddel FL van Teroson. Bestrijk het gebied met Standox 1K Füllprimer en dek het af met deklak. Behandel de inwendige oppervlakken met Terotex HV 400 of Mercasol 1.
- 7 Sluit de 1,5 m lange verbindingkabel aan op het aftakstuk (B) evenals de 2,0 m lange verbindingkabel (C). Zet het aftakstuk met schroeven vast.
- 8 Sluit de 1,5 m lange verbindingkabel vanaf aftakstuk (B) aan op de motorverwarmer en monteer de klem. U kunt het teveel aan kabel tussen de motorverwarmer en het aftakstuk enkele slagen rond uw hand wikkelen en vervolgens met een kabelbinder achter het aftakstuk vastzetten.



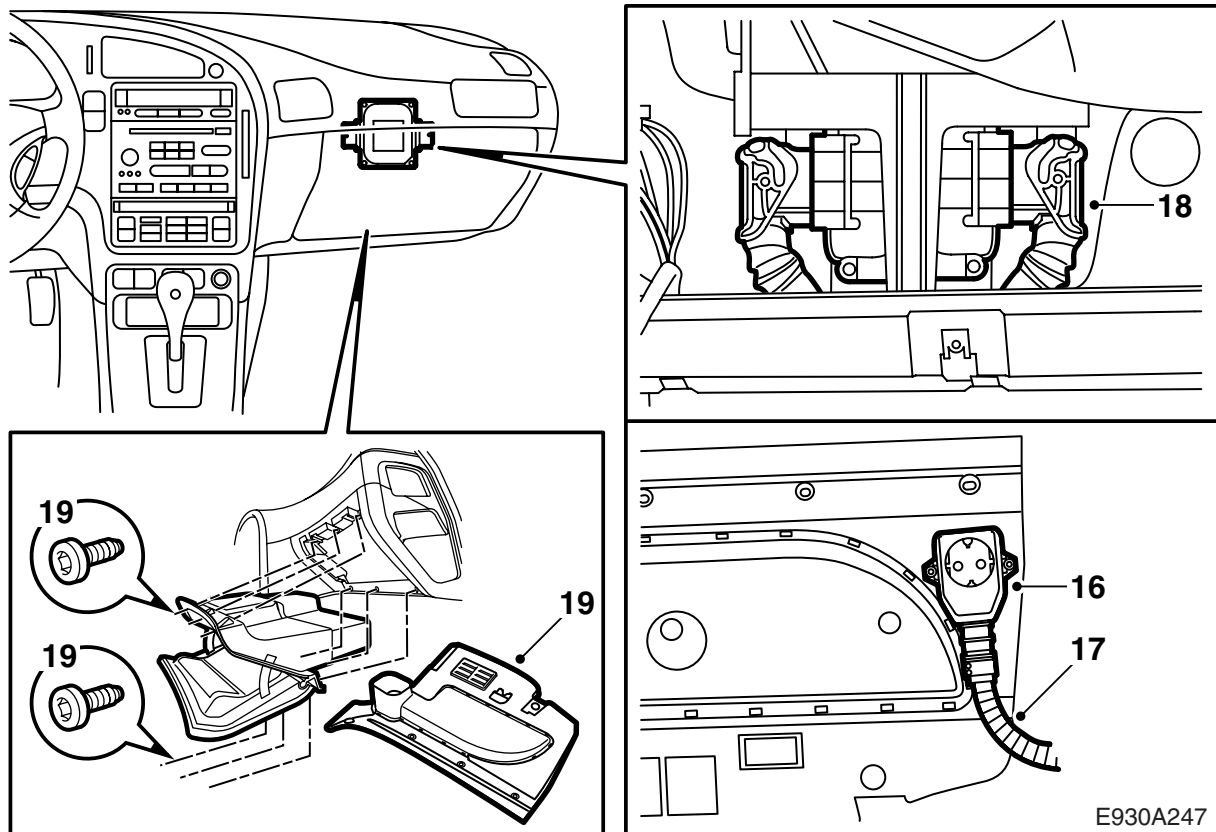
- 9 Demonteer het dashboardkastje en klap de mat aan de bovenkant opzij. Wanneer het kastje is uitgerust met koeling, moet u de koelslang verwijderen.

Modellen met een automatische versnellingsbak: Koppel de connectoren van de stuurunit los en haal de bedrading opzij.

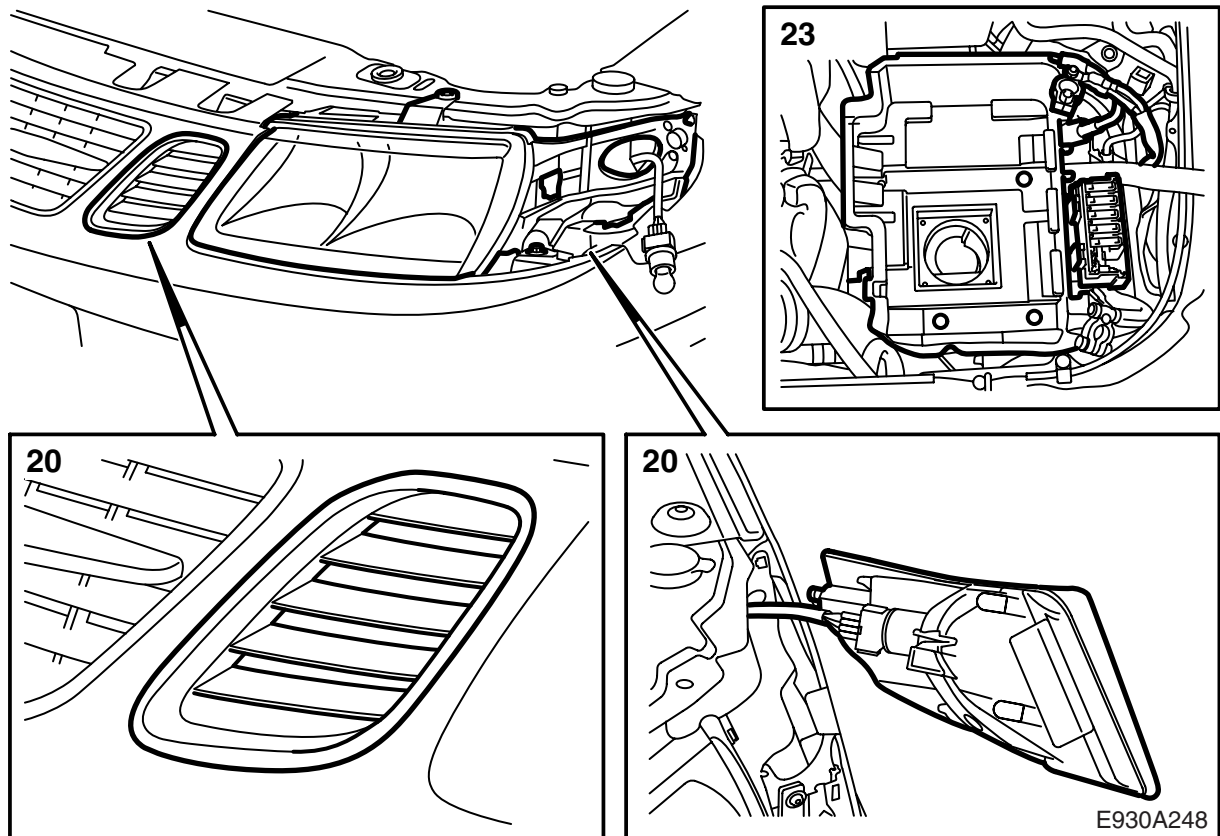
- 10 Meet de positie op voor een gat en boor met een gatzaag een gat met een diameter van 22 mm, zie figuur. Snijd aan de buitenkant van het schutbord een stukje van de isolatie af.
- 11 Braam de gaten af en verwijder los slijpsel en lakschilfers. Maak het gebied schoon met het reinigingsmiddel FL van Teroson. Bestrijk het gebied met Standox 1K Füllprimer en dek het af met deklak. Behandel de inwendige oppervlakken met Terotex HV 400 of Mercasol 1.



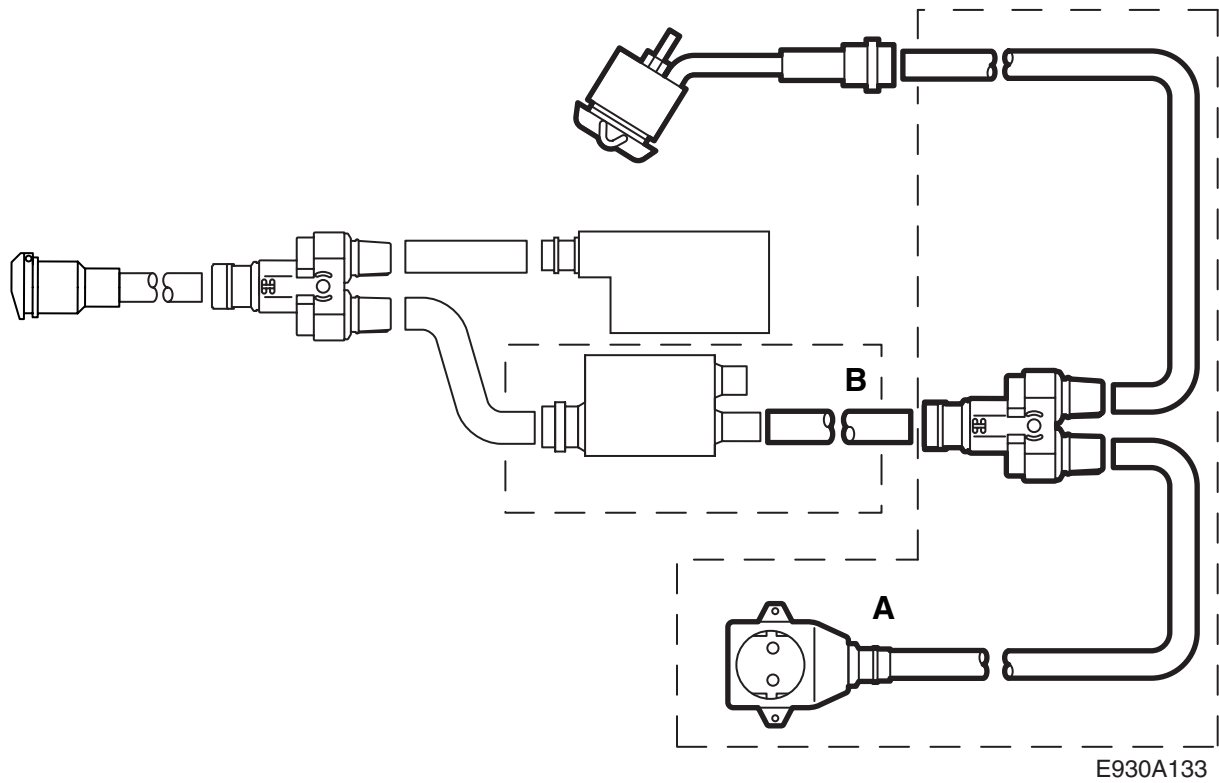
- 12 Trek de 2,0 m lange verbindingkabel langs de verwarmingsslangen naar het schutbord toe. Vanaf het schutbord moet u de verbindingkabel langs de bedrading naar rechts trekken.
- 13 Steek de doorvoertule op de verbindingkabel.



- 14 Haal de 2,0 m lange verbindingkabel door de doorvoeropening in het schutbord heen naar de plaats toe waar u de interieuraansluiting wilt monteren. Zet de kabel met kabelbinders vast. Haal tegelijk de timerkabels (voor zover aanwezig) door de opening heen.
- 15 Druk de doorvoertule uit de set vanaf de buitenzijde in de opening vast en dicht het geheel af met Teroson T 242 (art.nr. 30 15 781) of een gelijkwaardig product.
- 16 Houd de 220V-aansluiting in positie op de kniebescherming, in de buurt van de A-stijl, zie figuur. Teken de te boren gaten af met een priem.
- 17 Sluit de 2,0 m lange verbindingkabel aan op de 220V-aansluiting en zet de aansluiting met schroeven vast.
- 18 **Modellen met een automatische versnellingsbak:** Sluit de stuur-unit aan.
- 19 Plaats de koelslang terug, wanneer het dashboardkastje voorzien is van koeling. Monteer het dashboardkastje terug.



- 20 Monteer de linker koplamp en de richtingaanwijzer evenals het linker gedeelte van de grille.
- 21 Controleer of de kabels niet in contact komen met onderdelen die heet worden of scherpe randen hebben. Zet de kabels met kabelbinders op niet bewegende onderdelen vast.
- 22 Sluit de bedrading aan op 220V en controleer de 220V-aansluiting met een voltmeter.
- 23 Monteer de accusteun, plaats de accu en sluit deze aan. Stel het klokje van de auto in op de juiste tijd en datum en programmeer de radio, als het om een ander merk radio dan Saab gaat.



A Aftakbedradsset

B Timerset