

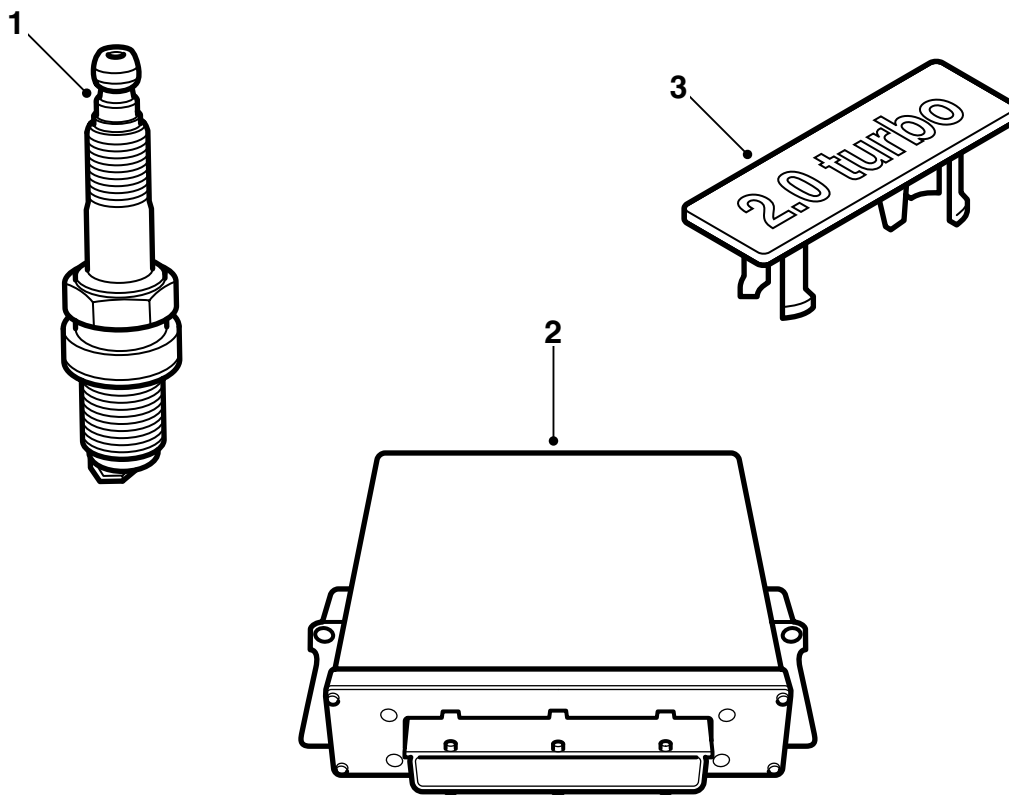


MONTERINGSANVISNING · INSTALLATION INSTRUCTIONS  
MONTAGEANLEITUNG · INSTRUCTIONS DE MONTAGE

## Saab 9-5 B205E M02

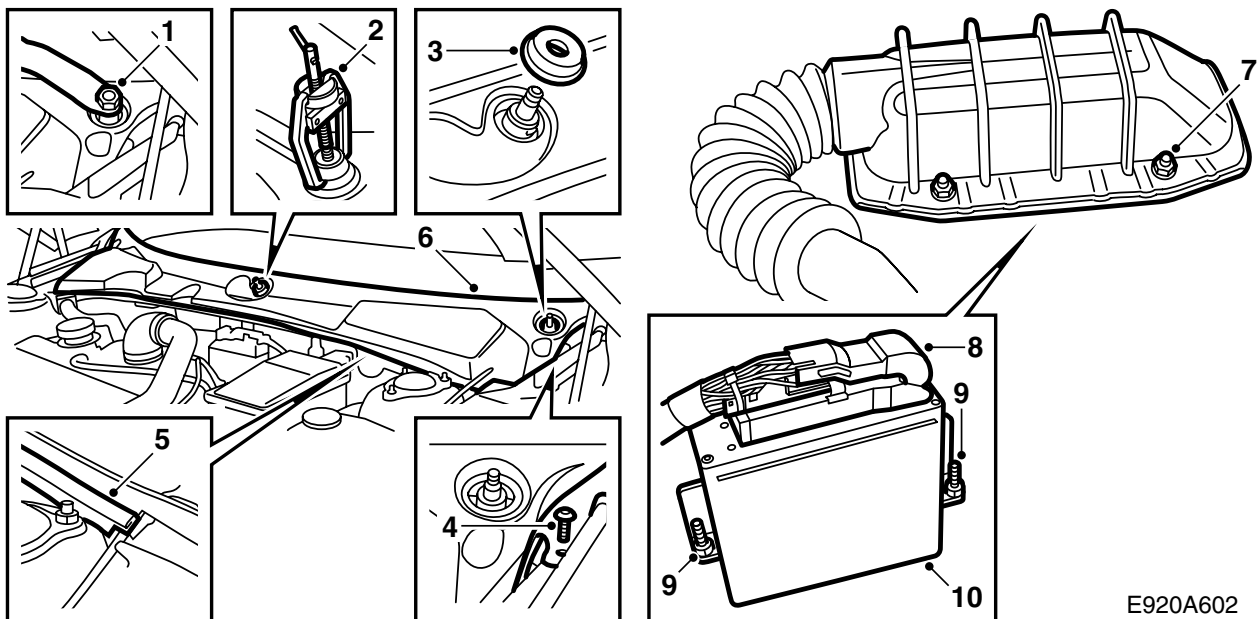
Opvoerkit

Accessories Part No.	Group	Date	Instruction Part No.	Replaces
400 130 852 400 130 860	9:29-06	Jul 01	53 82 353	



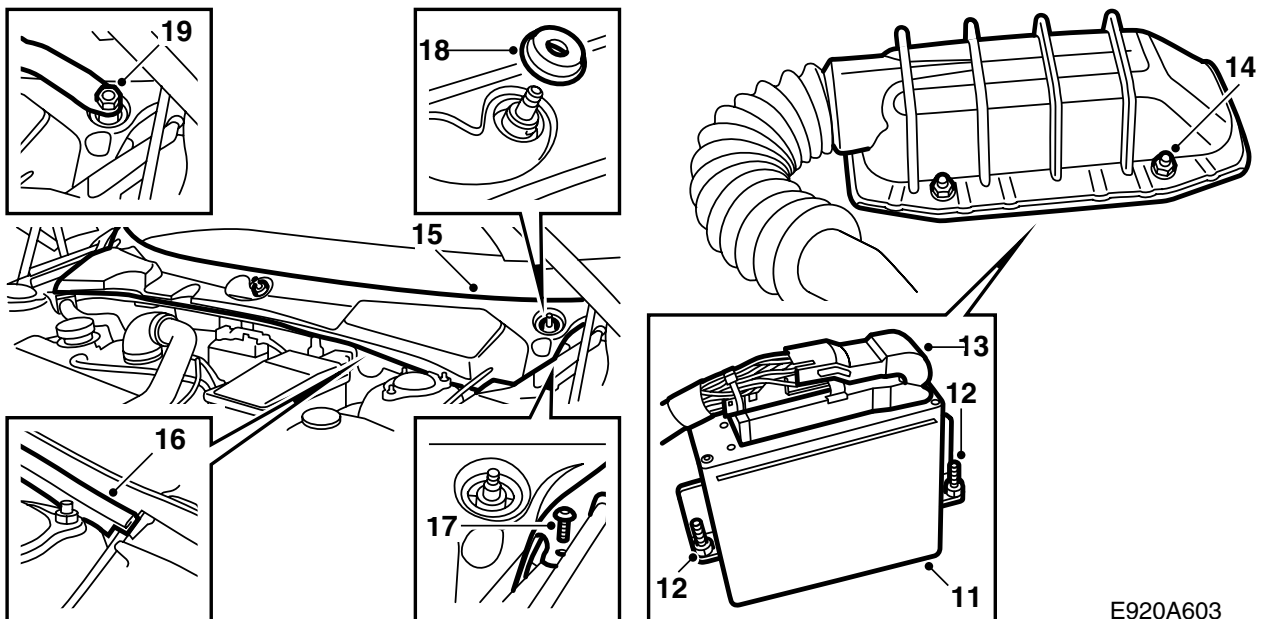
E920A017

- 1 Bougie (4 st.)
- 2 Stuur-unit
- 3 Embleem



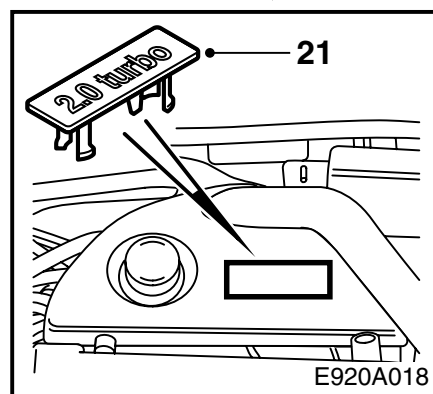
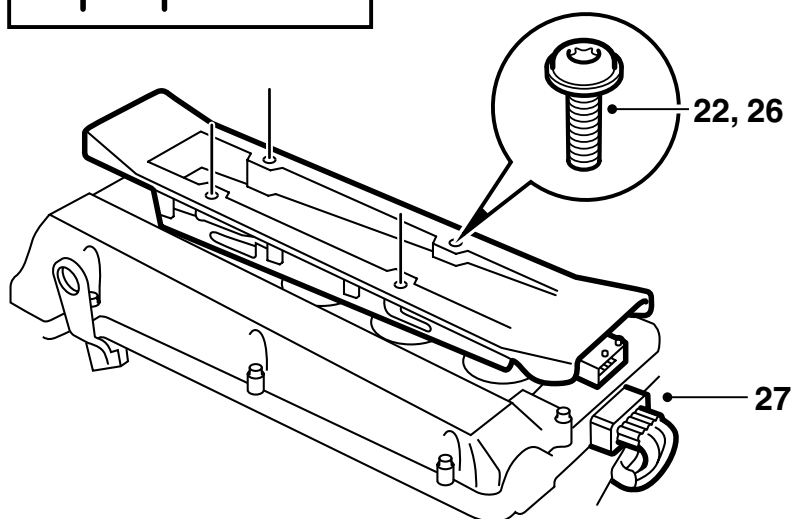
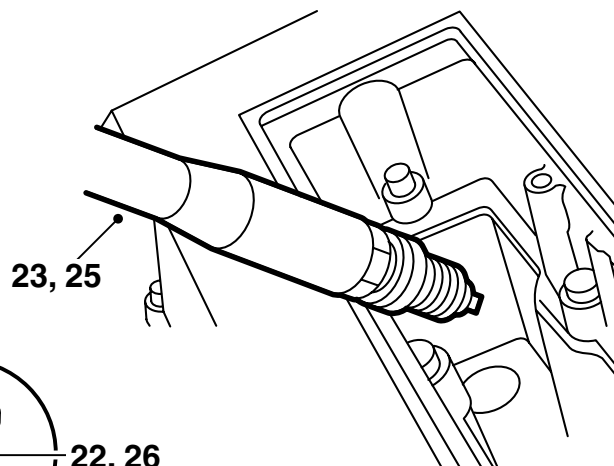
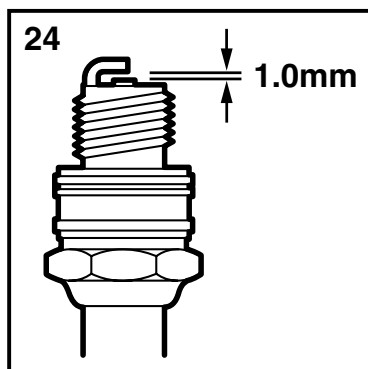
- 1 Verwijder de dekringen die over de moeren van de wisserassen heen zitten en draai de moeren enkele slagen losser.
- 2 Neem de wisserarmen los met behulp van de trekker met art.nr. 85 80 144. Verwijder de moeren en de wisserarmen.
- 3 Verwijder de afdichtrubbers die op de wisserassen zitten.
- 4 Verwijder de twee schroefclips die aan de korte kant van de dekplaat onder aan de voorruit zitten.
- 5 Neem het afdichtrubber los.
- 6 Verwijder de dekplaat die onder aan de voorruit zit. U doet dat door deze aan de voorkant beet te pakken en schuin naar voren omhoog te tillen. Let op de doorvoeropening voor de bedieningskabel van het motorkapslot die links zit.
- 7 Draai de 4 moeren los waarmee de beschermkap van de stuur-unit vastzit.
- 8 Klap de beschermkap omhoog en neem de connector van de stuur-unit los door de borghaak naar rechts te halen.
- 9 Draai de 2 bevestigingsmoeren van de stuur-unit los. Maak bij voorkeur gebruik van een 10 mm magnetische dopsleutel.
- 10 Til de stuur-unit recht omhoog los.

E920A602



E920A603

- 11 Pas de nieuwe stuur-unit in.
- 12 Draai de 2 bevestigingsmoeren van de stuur-unit vast.
- 13 Smit de multiconnector van de stuur-unit in met Kontakt 61 (art.nr. 30 21 763), sluit de connector aan en vergrendel deze door de borghaak naar te klappen.
- 14 Monteer de beschermkap en draai de 4 moeren vast waarmee deze vastzit.
- 15 Pas de dekplaat onder aan de voorruit in. Let op de doorvoeropening voor de bedieningskabel van het motorkapslot aan de linkerzijde.
- 16 Monteer het afdichtrubber.
- 17 Monteer de twee schroefclips op de beide korte kanten van de dekplaat onder aan de voorruit.
- 18 Plaats de afdichtrubbers over de wisserassen terug.
- 19 Monteer de wisserarmen, zet ze in de juiste pauzestand aan de hand van de merkjes (punten) op de voorruit en draai de moeren vervolgens vast.
- 20 Plaats de dekringen over de moeren van de wisserassen heen.



21 Demonteer de motordekplaat, verwijder het embleem van de dekplaat en breng het nieuwe aan. Plaats de dekplaat terug.

22 Koppel de connector van de ontstekingscassette los en draai de 4 bevestigingsschroeven los.

23 Demonteer de ontstekingscassette en verwijder de bougies.

24 Controleer de elektrodeafstand van de nieuwe bougies. Deze moet overeenkomen met 1,0-1,1 mm.

25 Smeer de schroefdraad van de nieuwe bougies in met Molykote 1000 (art.nr. 30 20 271) of een vergelijkbaar product en breng de bougies aan.

**Aanhaalkoppel 27 Nm (20 lbf ft)**

26 Smeer de afdichtrubbers op de vlakken van de ontstekingscassette die in contact komen met de bougies in met Krytox (art.nr. 30 19 312) en monteer de ontstekingscassette.

**Aanhaalkoppel 11 Nm (8 lbf ft)**

27 Sluit de connector van de ontstekingscassette aan.

28 Voer een gecoördineerde programmering van de stuur-unit voor het motorstuurstelsel, de TWICE-unit en het hoofdinstrument uit door het diagnose-instrument aan te sluiten. Kies vervolgens voor TWICE, selecteer het menu "Immobilisatie" en kies daarna voor "Programmering".

#### **N.B.**

Na programmering kan het zijn dat er storingcodes in het motorstuurstelsel liggen opgeslagen. Wis deze.

29 **Zweden:** Vul het bewijsformulier in dat bij de montagerichtlijn werd geleverd en geef het af aan de klant.

#### **N.B.**

Na de montage van de opvoerkit moet de auto opnieuw worden gekeurd, omdat het motorvermogen is gewijzigd.

Bij de keuring moet u het ingevulde bewijsformulier kunnen overleggen.

30 Overhandig de montagerichtlijn samen met het bewijsformulier ("TUNING KIT CERTIFICAAT FOR SAAB 9-5") aan de klant.