

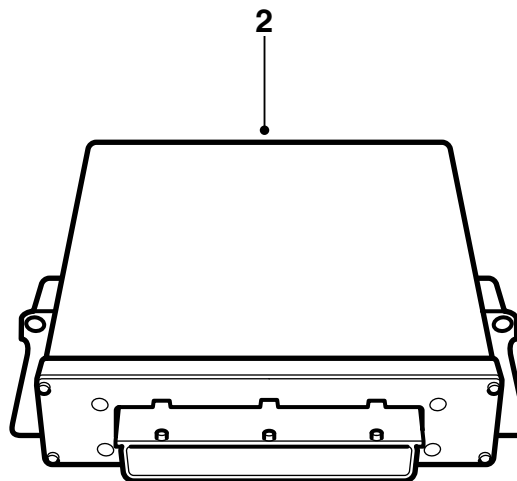
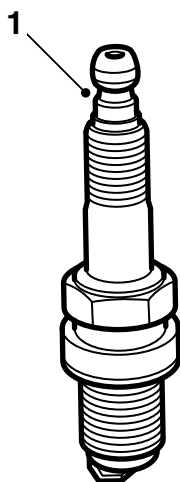


**MONTERINGSANVISNING · INSTALLATION INSTRUCTIONS
MONTAGEANLEITUNG · INSTRUCTIONS DE MONTAGE**

Saab 9-3 B205E M02

Opvoerkit

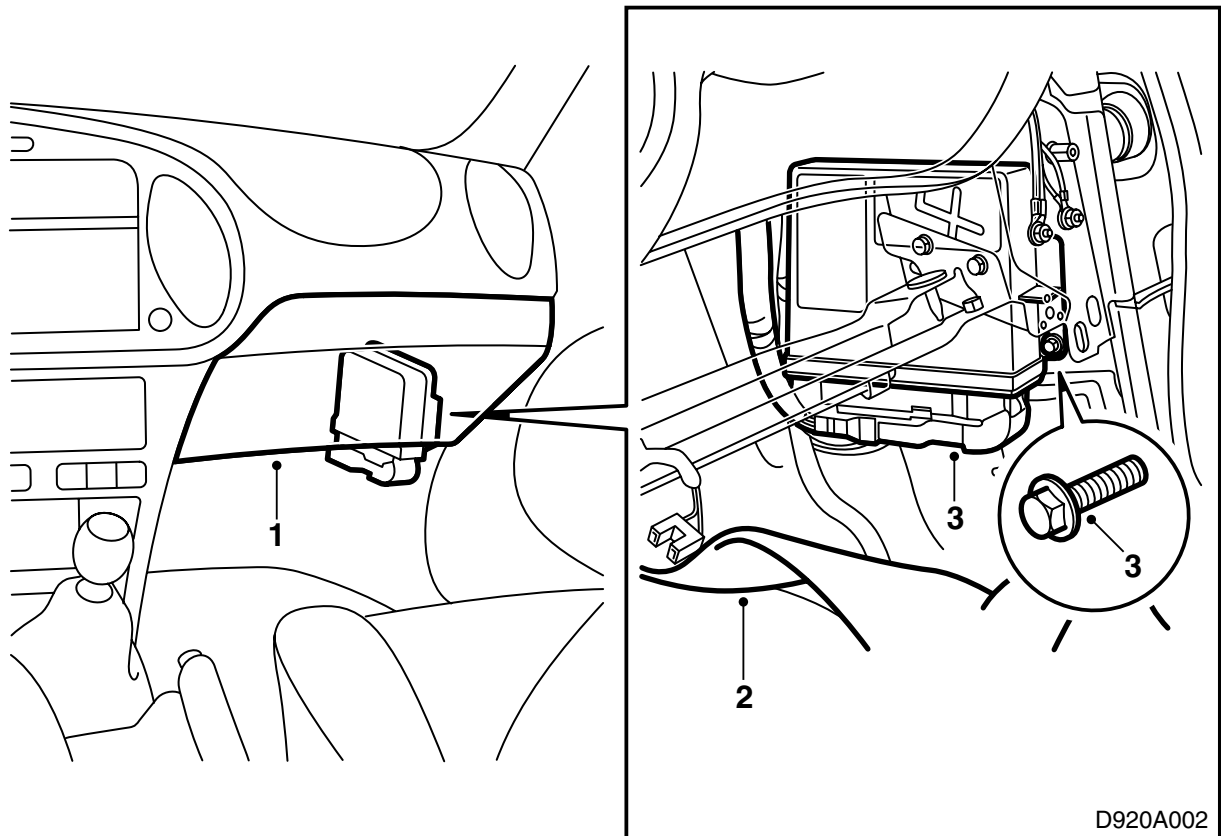
Accessories Part No.	Group	Date	Instruction Part No.	Replaces
400 131 785	9:29-07	Jul 01	53 82 700	



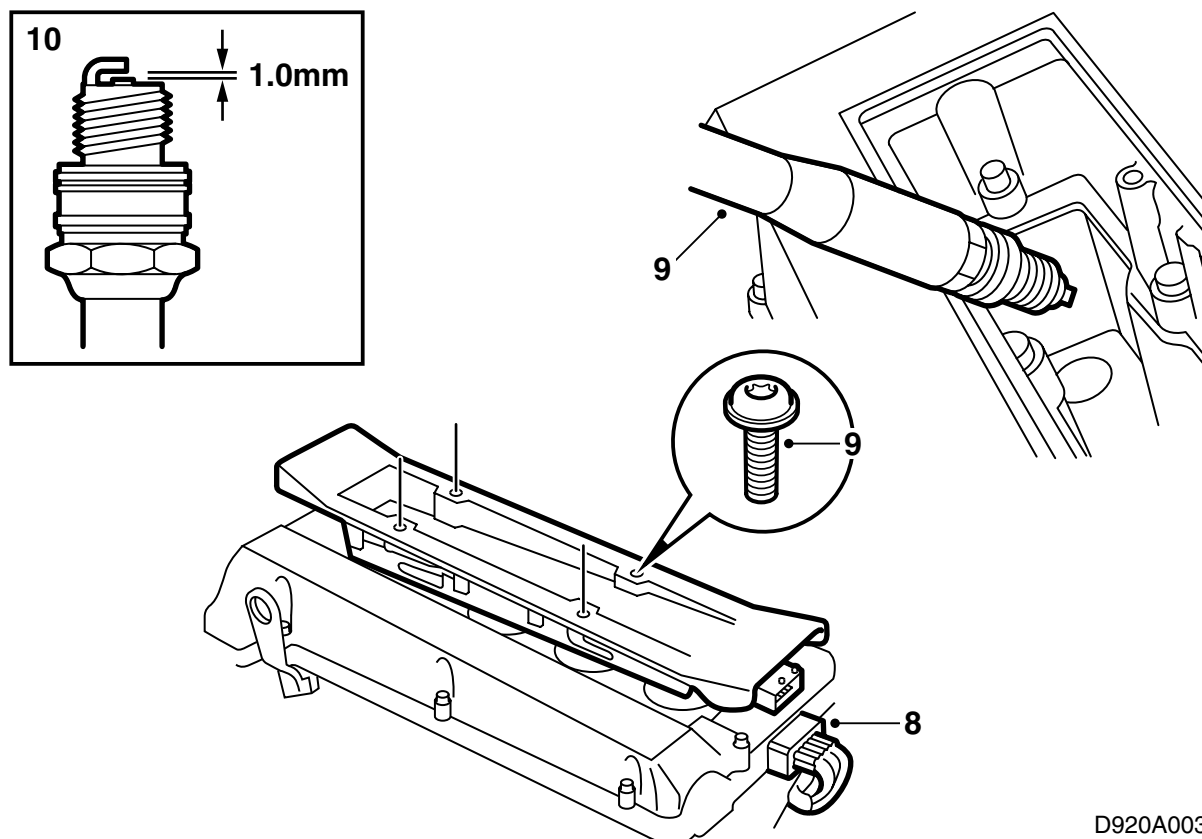
D920A001

1 Bougie (4 st.)

2 Stuur-unit



- 1 Demonteer het dashboardkastje.
- 2 Klap de mat op.
- 3 Demonteer de connector en verwijder de stuur-unit.
- 4 Monteer de stuur-unit.
- 5 Sluit de connector aan.
- 6 Klap de vloermat terug omhoog.
- 7 Monteer het dashboardkastje.



D920A003

- 8 Koppel de connector van de ontstekingscassette los en draai de 4 bevestigingsschroeven los.
- 9 Demonteer de ontstekingscassette en de bougies.
- 10 Controleer de elektrodeafstand van de nieuwe bougies. Deze moet overeenkomen met 1,0-1,1 mm.
- 11 Smeer de schroefdraad van de nieuwe bougies in met Molykote 1000 (art.nr. 30 20 271) of een vergelijkbaar product en breng de bougies aan.
Aanhaalkoppel 27 Nm (20 lbf ft)
- 12 Smeer de afdichtrubbers op de vlakken van de ontstekingscassette die in contact komen met de bougies in met Krytox (art.nr. 30 19 312) en monteer de ontstekingscassette.
Aanhaalkoppel 11 Nm (8 lbf ft)
- 13 Sluit de connector van de ontstekingscassette aan.

- 14 Voer een gecoördineerde programmering van de stuur-unit van het motorstuurstelsel met de TWICE-unit en het hoofdinstrument uit door het diagnose-instrument aan te sluiten en de contactsleutel in stand ON te draaien. Kies vervolgens voor Carrosserie, TWICE en selecteer het menu "Immobilisatie". Het programmeren van de immobilisatiefunctie neemt ca. 10 seconden in beslag.

N.B.

Na programmering kan het zijn dat er storingcodes in het motorstuurstelsel liggen opgeslagen. Wis deze.

Controleer of u de motor kunt starten.

- 15 **Zweden:** Vul het bewijsformulier in dat bij de montagerichtlijn werd geleverd en geef het af aan de klant.

N.B.

Na de montage van de opvoerkit moet de auto opnieuw worden gekeurd, omdat het motorvermogen is gewijzigd.

Bij de keuring moet u het ingevulde bewijsformulier kunnen overleggen.

- 16 Overhandig de montagerichtlijn samen met het bewijsformulier ("TUNING KIT CERTIFICAAT FOR SAAB 9-3") aan de klant.