

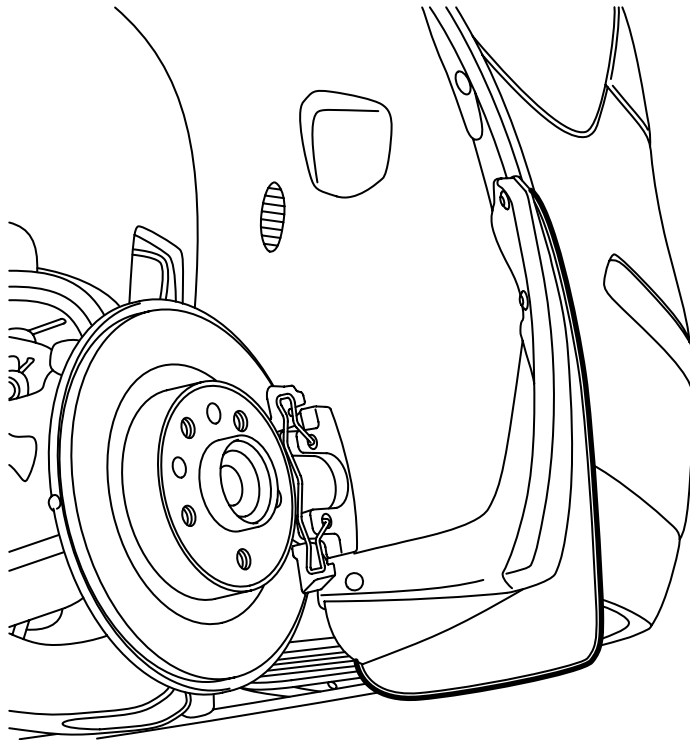


**MONTERINGSANVISNING · INSTALLATION INSTRUCTIONS  
MONTAGEANLEITUNG · INSTRUCTIONS DE MONTAGE**

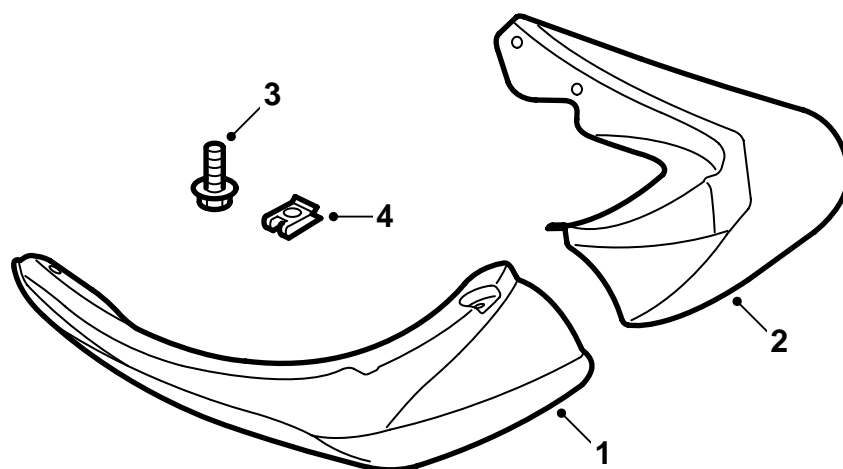
**Saab 9-3 M03-**

**Roiskesuojat, takana**

Accessories Part No.	Group	Date	Instruction Part No.	Replaces
12 786 785	9:84-20	Oct 04	12 798 022	12 798 022 Aug 02

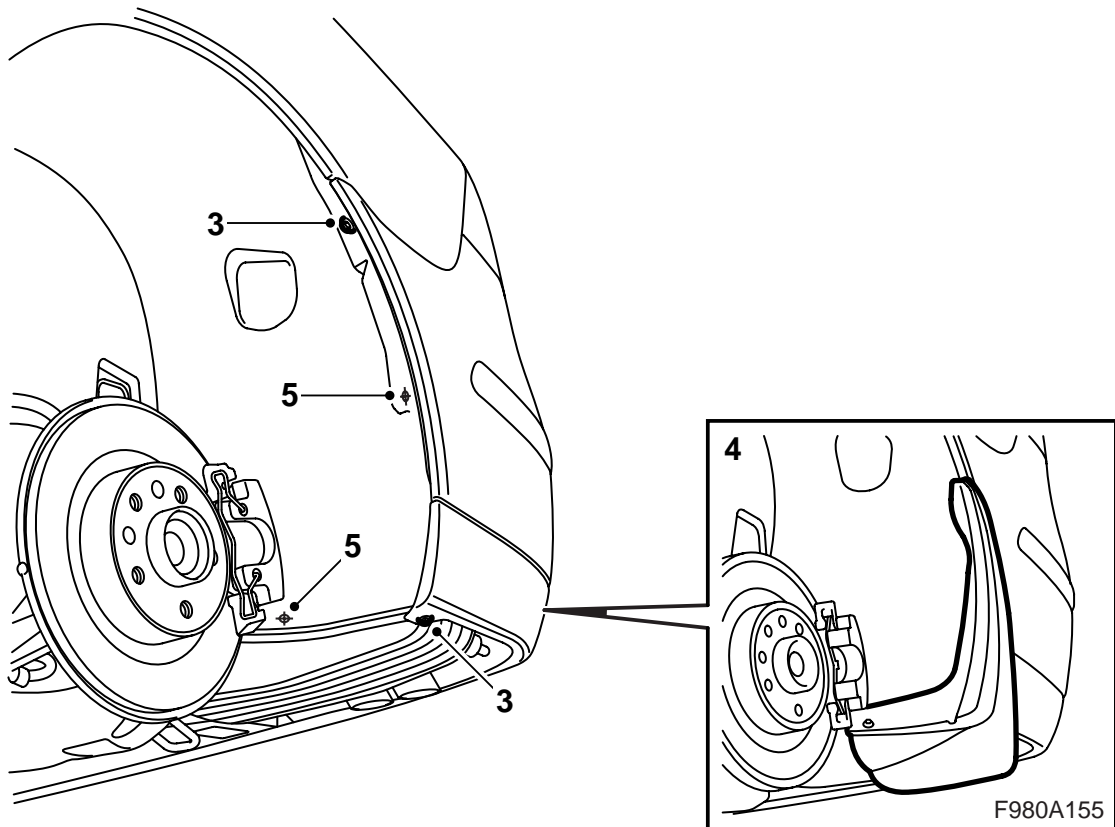


F980A153



F980A154

- 1 Roiskesuoja V
- 2 Roiskesuoja O
- 3 Ruuvi (x8)
- 4 Kiinnitinmutteri (x4)

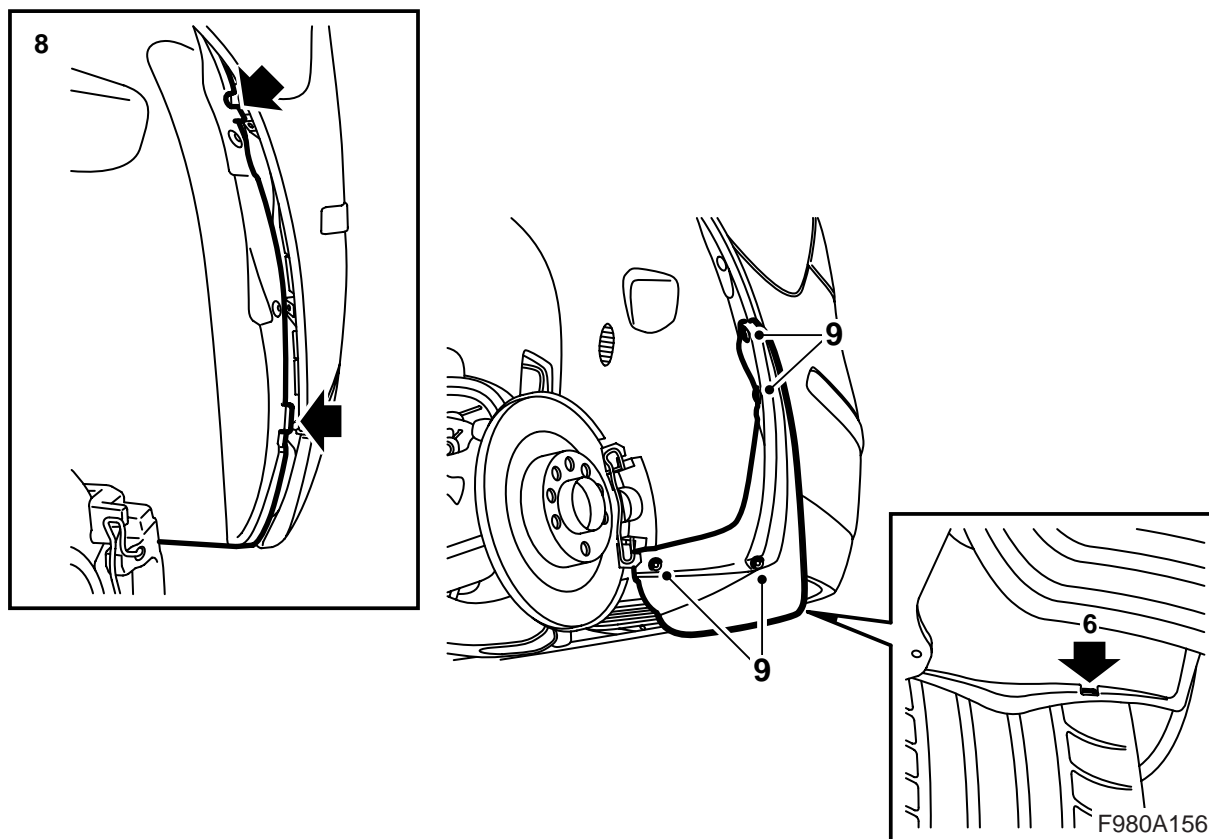


- 1 Nosta auto ylös.
- 2 Irrota molemmat takapyörät.
- 3 **Vasen puoli:** Irrota alapuolelta kiinnitetty ruuvi sekä pyöränkotelon reunan alimmainen ruuvi.
- 4 **Vasen puoli:** Sovita roiskesuoja sisälokasuojaan. Roiskesuojaa on käytettävä porausmallina.

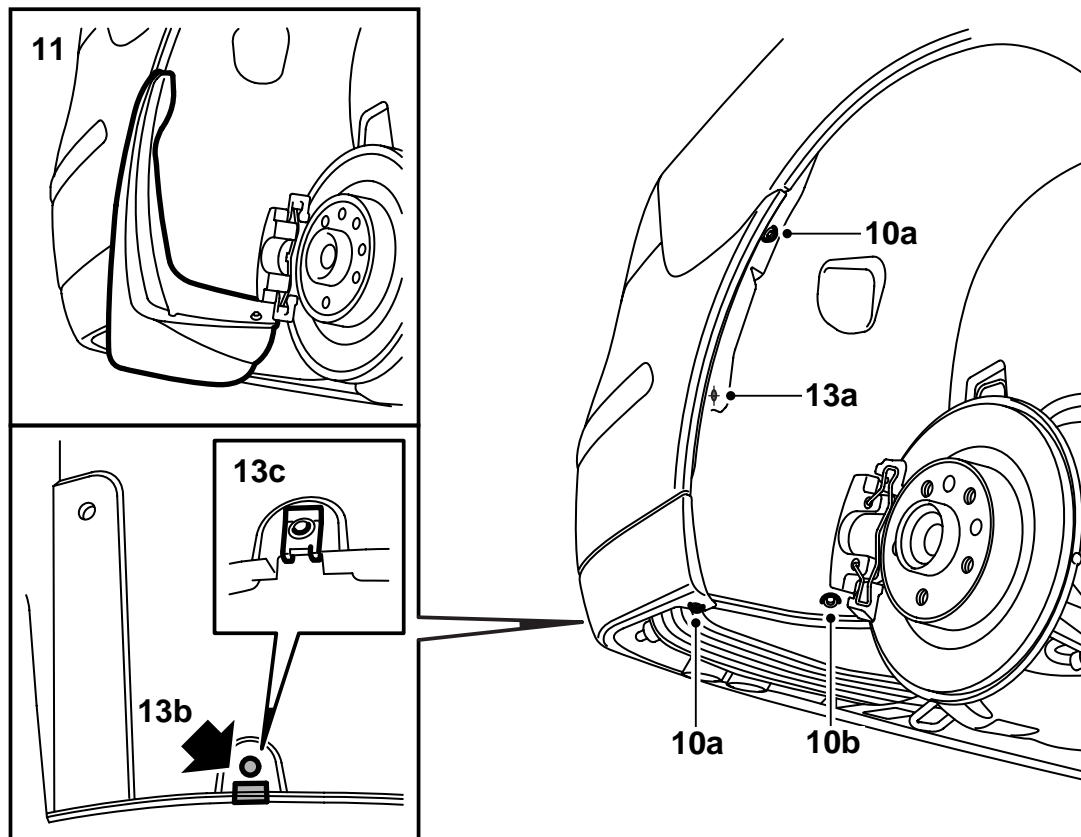
### Huomaa

Älä paina, koska sisälokasuoja voi muuttaa muotoaan.

- 5 **Vasen puoli:** Pora 6 mm poralla 2 reikää roiskesuojan reikien mukaan ja poista roiskesuoja.



- 6 **Vasen puoli:** Tee veitsellä alapuolelta käsin ura alimmaista pidinmutteria varten (sijainti osoitettu sisälokasuojan takapuolella).
- 7 **Vasen puoli:** Käännä sisälokasuoja varovasti ulos ja asenna pidinmutterit.
- 8 **Vasen puoli:** Asenna sisälokasuoja.
- 9 **Vasen puoli:** Asenna roiskesuoja. Tarkasta sovitus puskuriin nähden ja säädä tarvittaessa.



F980A359

#### 10 Oikea puoli:

- a **Kaikki:** Irrota ruuvi, joka on asennettu alapuolelta ja ruuvi sisälokasuojan takareunasta.
- b **Ilmanohjaimella varustettu auto:** Irrota ruuvi, joka on asennettu pyöränkotelon alareunaan.

#### 11 Oikea puoli: Sovita roiskesuoja sisälokasuojaan. Roiskesuojaa on käytettävä porausmallina.

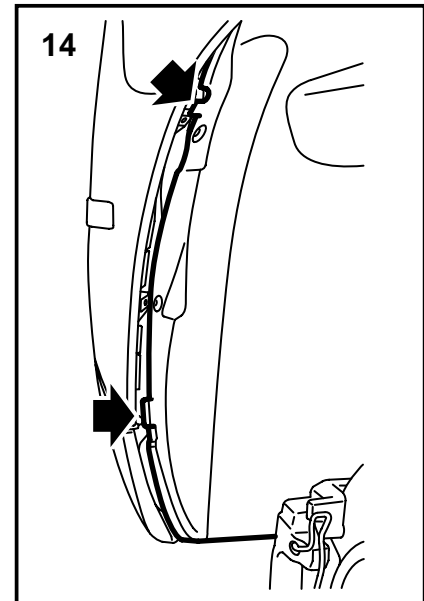
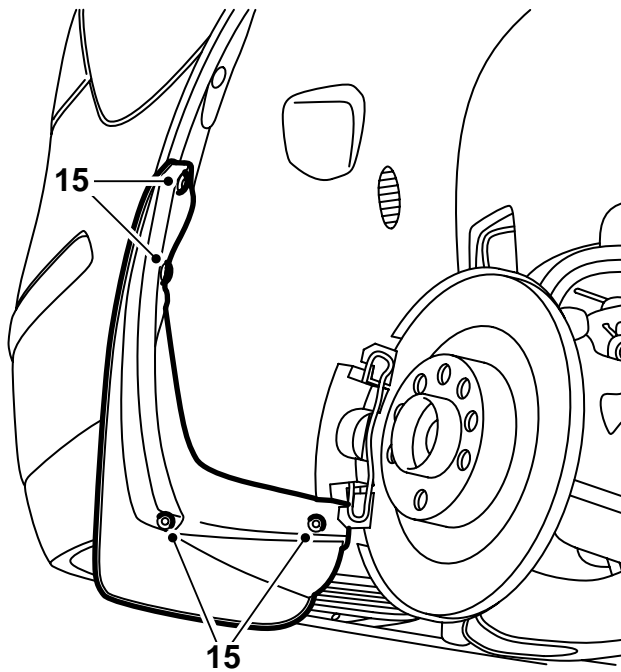
### Huomaa

Älä paina, koska sisälokasuoja voi muuttaa muotoaan.

#### 12 Oikea puoli: Poraa 6 mm poralla reikä roiskesuojan reiän mukaan ja poista roiskesuoja.

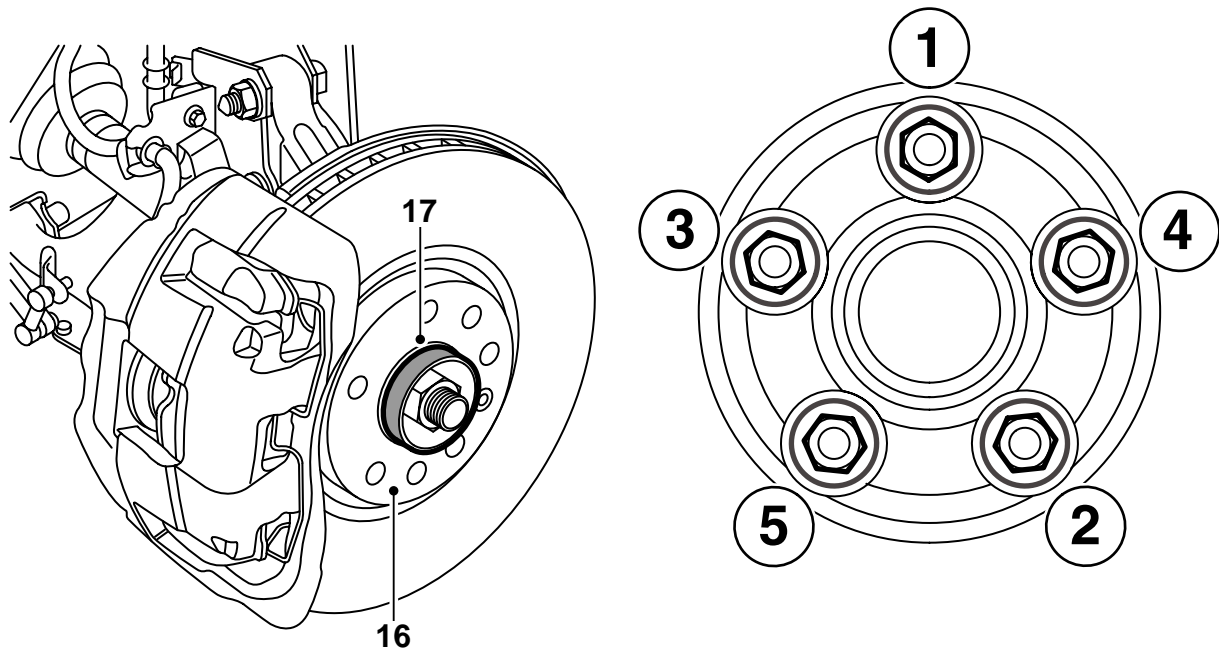
#### 13 Oikea puoli:

- a **Kaikki:** Käännä varovasti sisälokasuoja ulos ja asenna kiinnitinmutteri.
- b **Ilman ilmanohjainta oleva auto:** Tee veitsellä alapuolelta merkki kohtaan, johon alempi kiinnitinmutteri asennetaan.
- c **Auto ilman ilmanohjainta:** Asenna kiinnitinmutteri.



F980A158

- 14 **Oikea puoli:** Asenna sisälokasuoja.
- 15 **Oikea puoli:** Asenna roiskesuoja. Tarkasta sovitukset puskuriin nähden ja säädä tarvittaessa.



F980A159

16 Puhdista vanteen ja jarrulevyn välinen vastinpinta auton vasemmalla puolella liasta ja ruosteesta.

17 Sivele valkoista suurpainerasvapastaa (tuotenumro 30 06 442) navalle.

### Huomaa

Katso, ettei rasvaa joudu vanteen ja jarrulevyn väliselle vastinpinnalle.

18 **Alumiinivanne:** Levitä öljyä ruuvien kierteille ja kartiopinnalle.

19 Ripusta pyörä paikalleen, asenna ruuvit ja kiristä ne vaiheittain käsin siten, että pyörä keskittyy.

20 Kiristä ruuvit ristikkäin kaksi kertaa.

### Huomaa

Kiristettäessä pitää pyörän riippua vapaasti.

#### Kiristysmomentti 110 Nm (81 lbf ft)

21 Toista kohdat 16-20 auton oikealla puolella.

22 Laske auto alas.