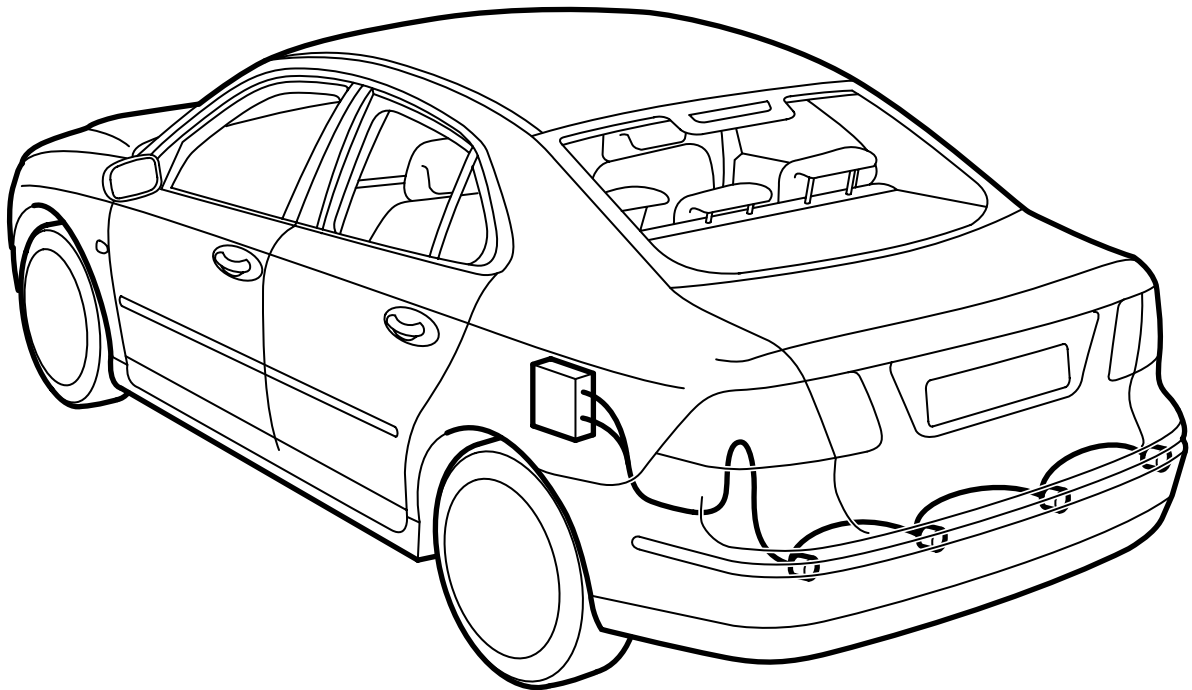




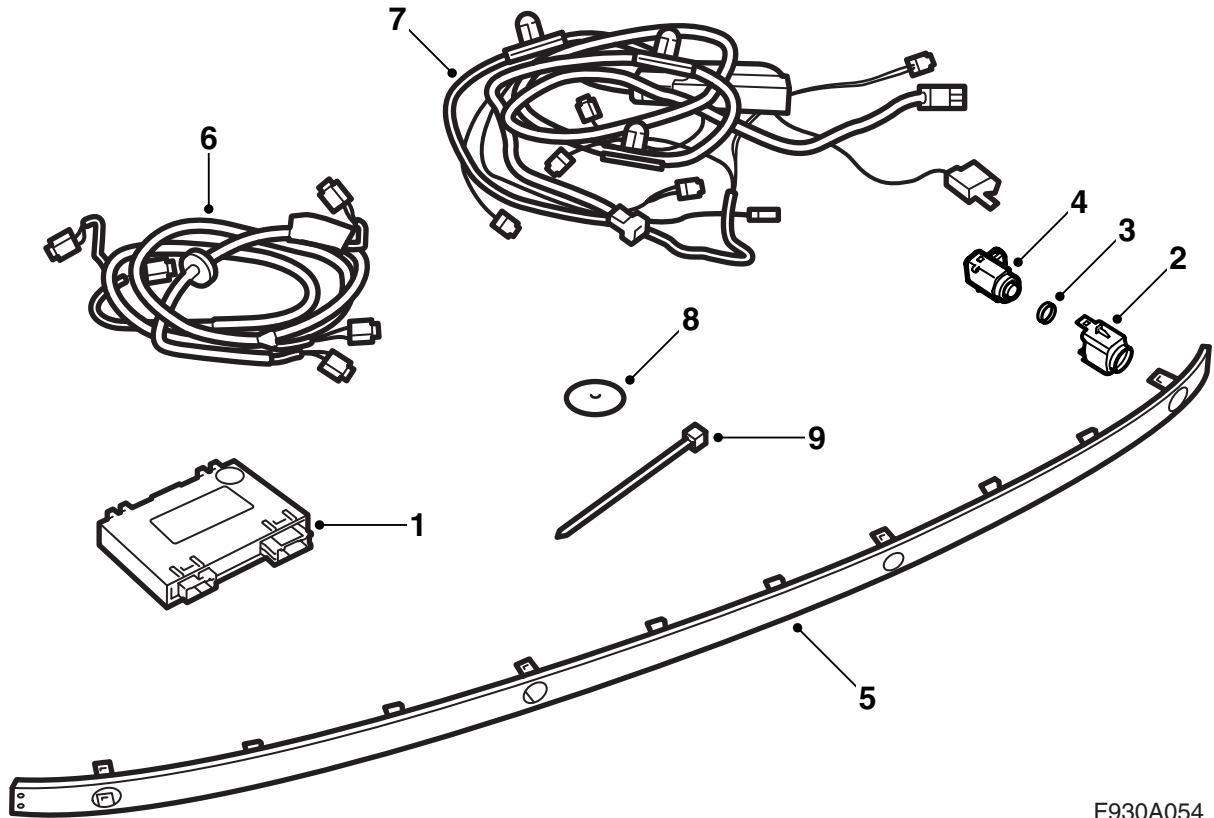
**MONTERINGSANVISNING · INSTALLATION INSTRUCTIONS
MONTAGEANLEITUNG · INSTRUCTIONS DE MONTAGE**

**Saab 9-3 M03-
Pysäköintiapu (SPA)**

Accessories Part No.	Group	Date	Instruction Part No.	Replaces
12 787 887	9:40-03	Oct 02	12 788 454	12 788 454 Jul 02

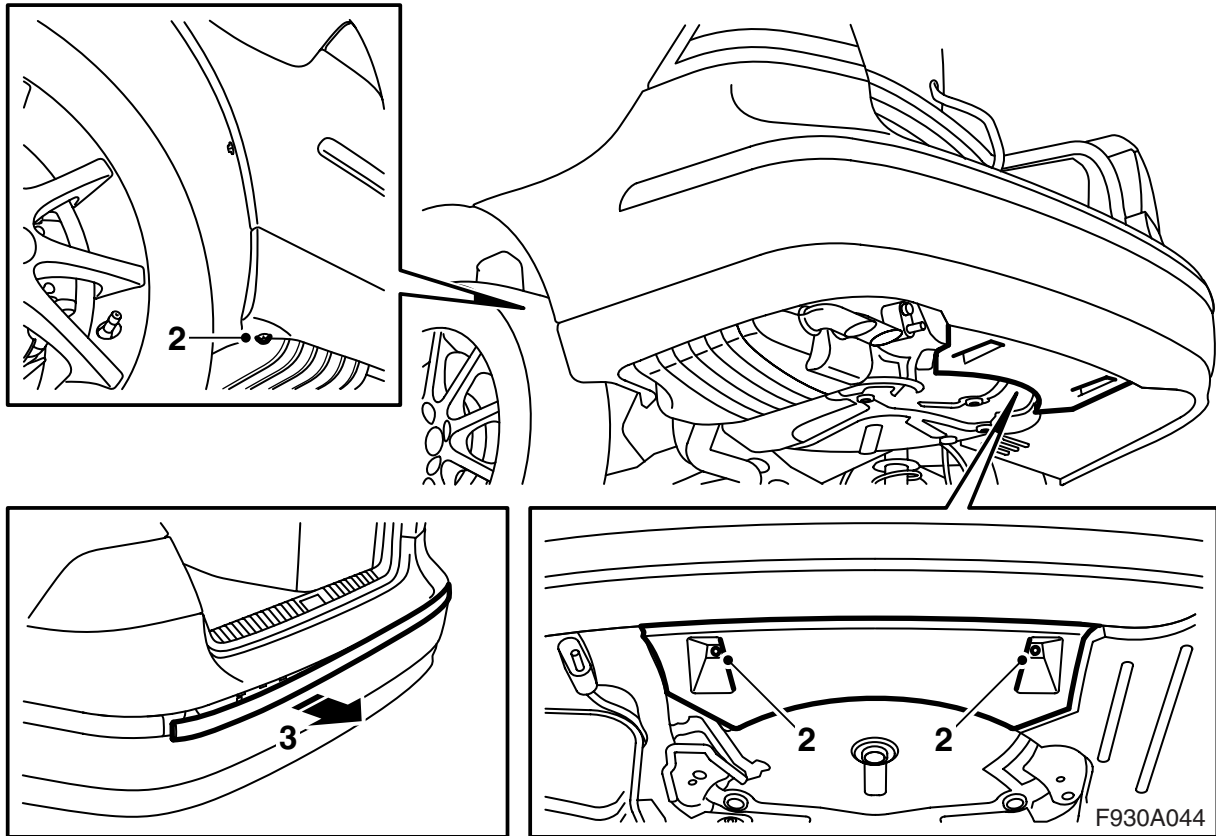


F930A042

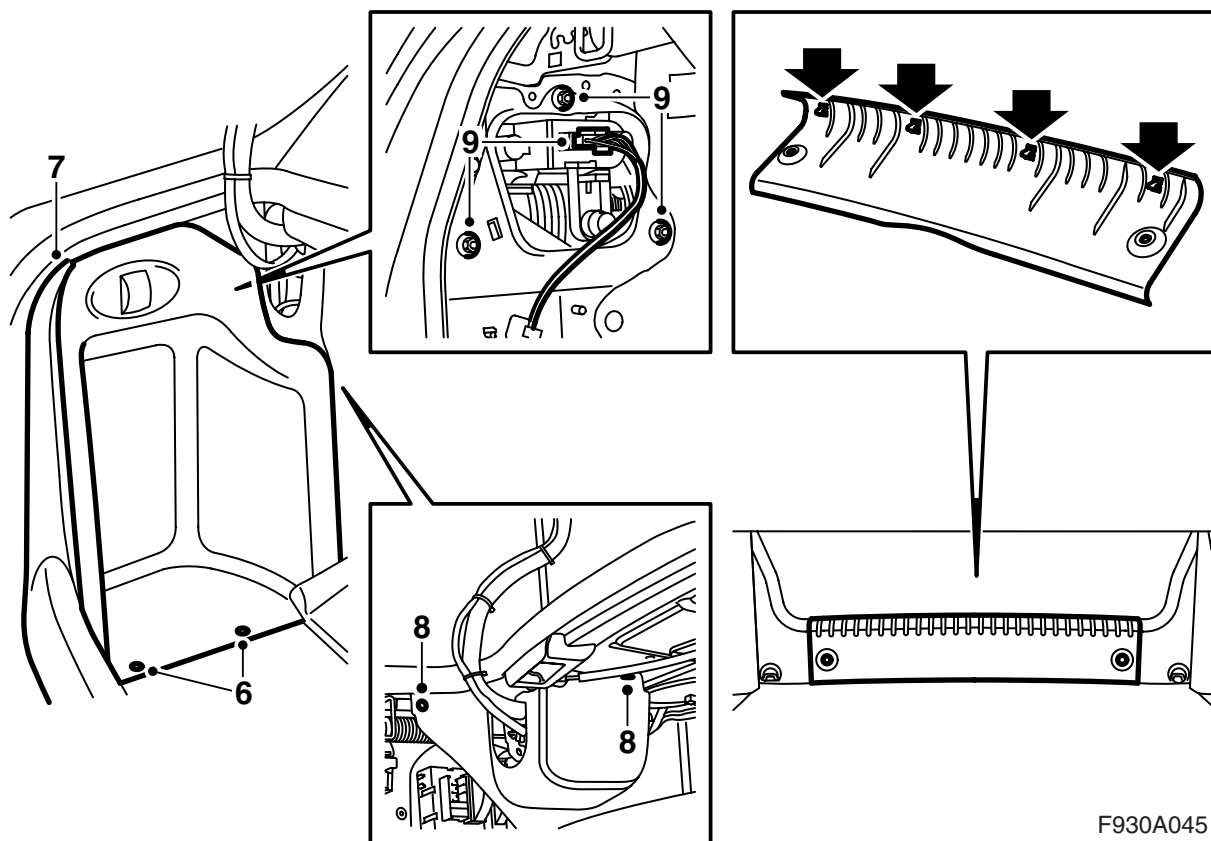


F930A054

- 1 Ohjauksyksikkö, SPA
- 2 Pidike (x4)
- 3 Tiiviste (x4)
- 4 Etäisyysanturi (x4)
- 5 Koristelista, puskuri
- 6 Johtosarja, etäisyysanturi
- 7 Johtosarja, SPA
- 8 Pölysuojus
- 9 Nippuside (x2)

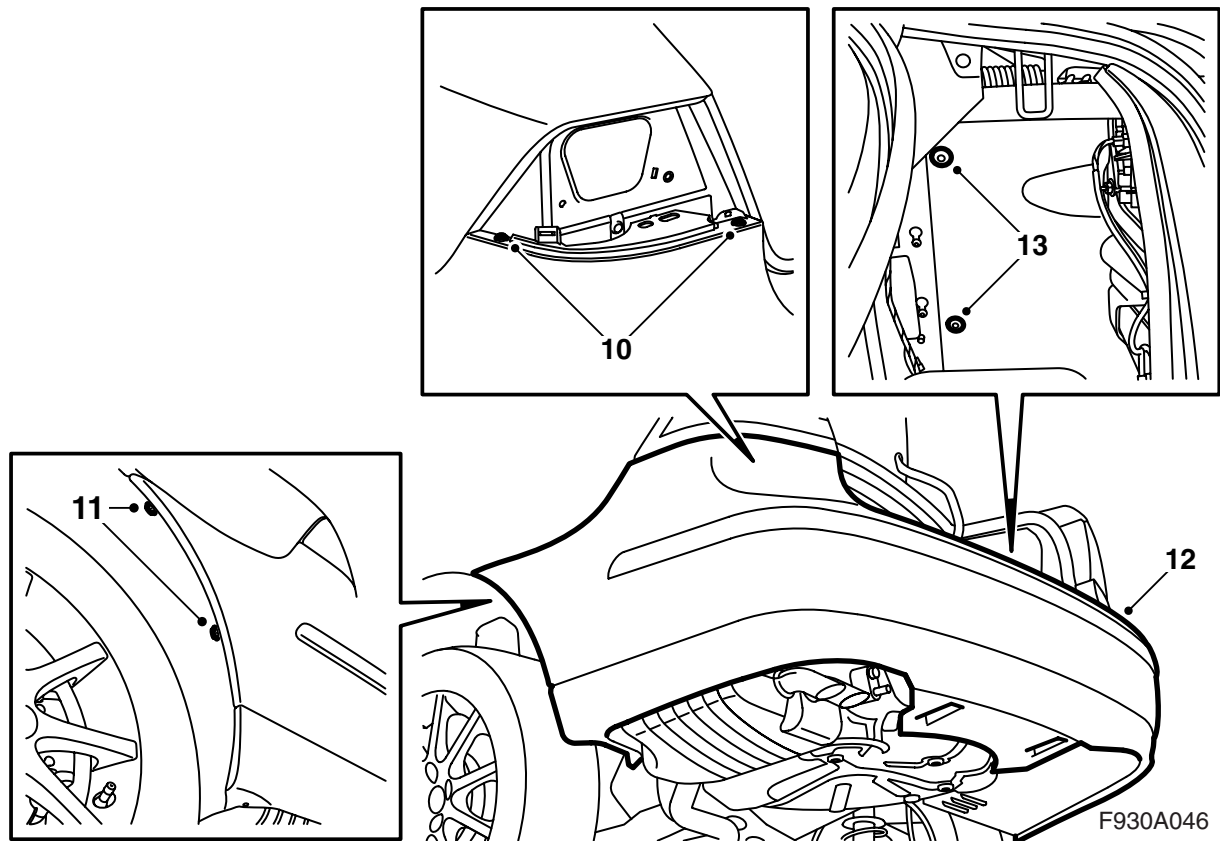


- 1 Irrota akun miinusjohdin ja nosta auto.
- 2 Irrota kaksi mutteria, jotka kiinnittävät takapuskurin ilmanohjaimen koriin sekä kaksi ruuvia jotka kiinnittävät puskurivaipan pyöränkoteloihin.
- 3 Laske auto alas ja irrota takapuskurin koristelista.
- 4 Avaa tavaratilan luukku.



F930A045

- 5 Nosta tavaratilan lattia ja käännä se sivuun sekä irrota tavaratilan kynnyssuojus.
- 6 Irrota luukut tavaratilan sivuverhouksista.
- 7 Irrota kynnyksen sivusuojukset.
- 8 Irrota vasemman sivuverhouksen pidin ja käännä verhouk sivuun.
- 9 Irrota takavalot.

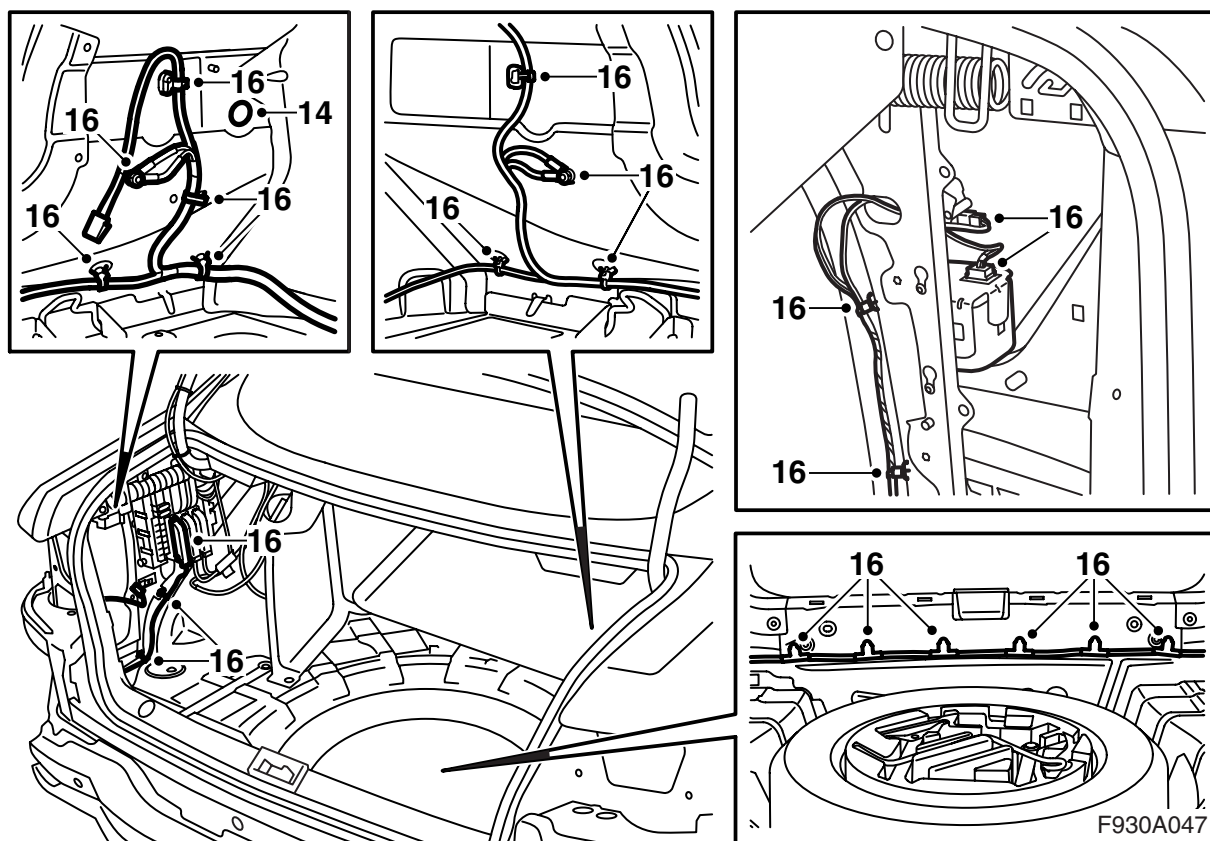


- 10 Irrota takavalojen alapuolella sijaitsevat puskurivaipan ruuvit.
- 11 Irrota puskurin ruuvit pyöränkoteloiden luota.
- 12 Irrota puskurivaippa vetämällä sivukappaleita ulospäin ja vetämällä sitten puskurivaippaa taaksepäin.

Huomaa

Aseta puskuri puhtaalle ja pehmeälle alustalle.

- 13 Irrota ääneneristys oikean pyöränkotelon takaa.



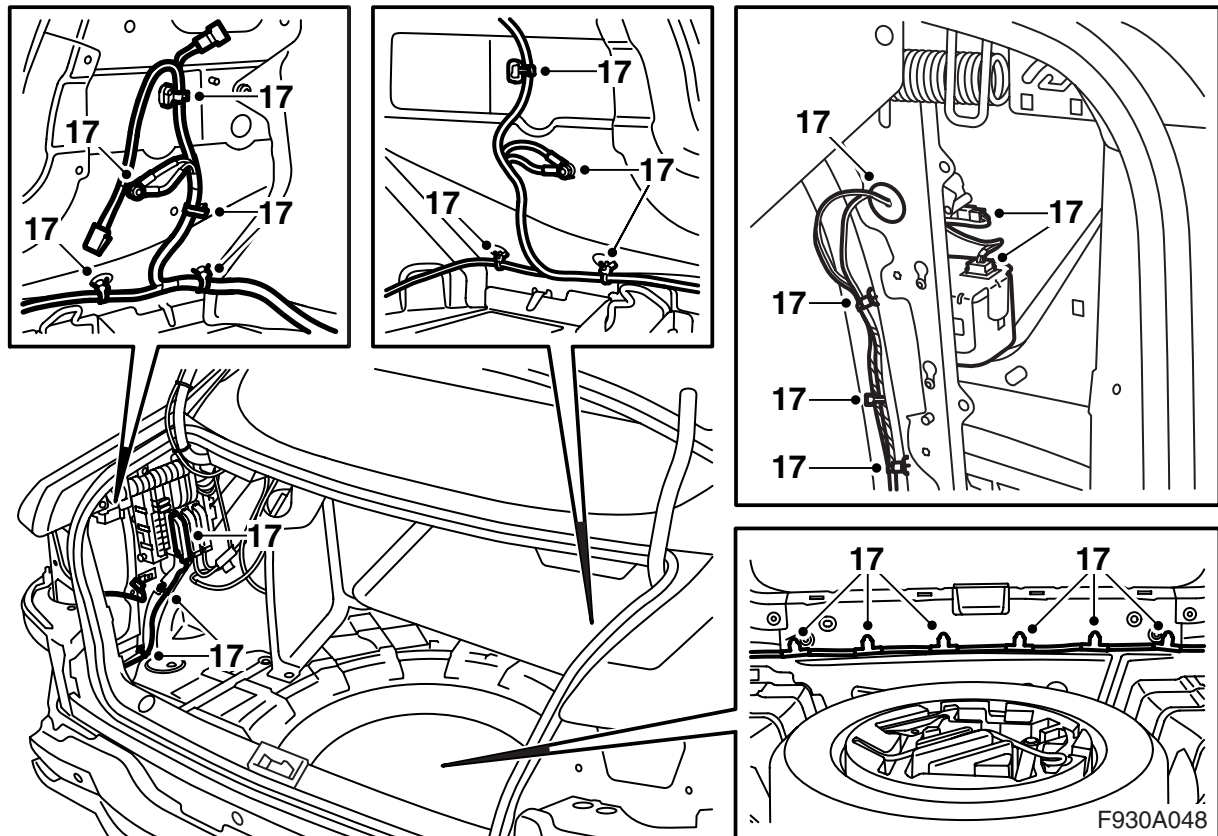
14 Irrota kumitulppa vasemman takavalon alta.

15 Irrota mm. CD-vaihtajalle tarkoitettu konsoli, jos sellainen on. Irrota konsolissa mahdollisesti olevien varusteiden liittimet.

VAROITUS

Punainen näkyvä valo on laserluokkaa 1. Älä katso suoraan optisiin kuituihin tai ohjausyksikön liittinkappaleeseen läheltä. Jos silmän ja valonlähteen välinen etäisyys on alle 20 mm, valo voi vaurioittaa silmiä.

16 Irrota takimmainen liitinkappale (sininen) takasähkökeskuksesta, merkitse muistiin, kuinka takajohtosarja on liitetty ja irrota se.

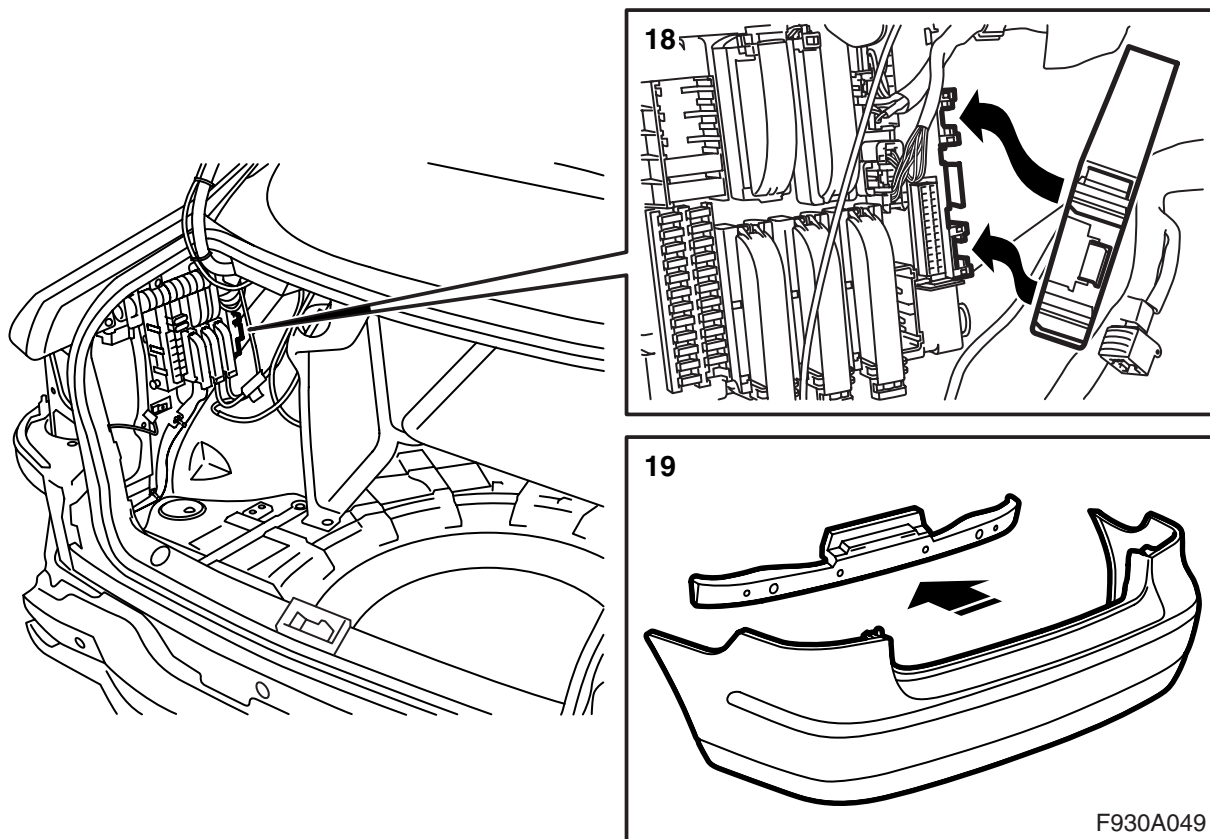


17 Asenna uusi johtosarja.

Huomaa

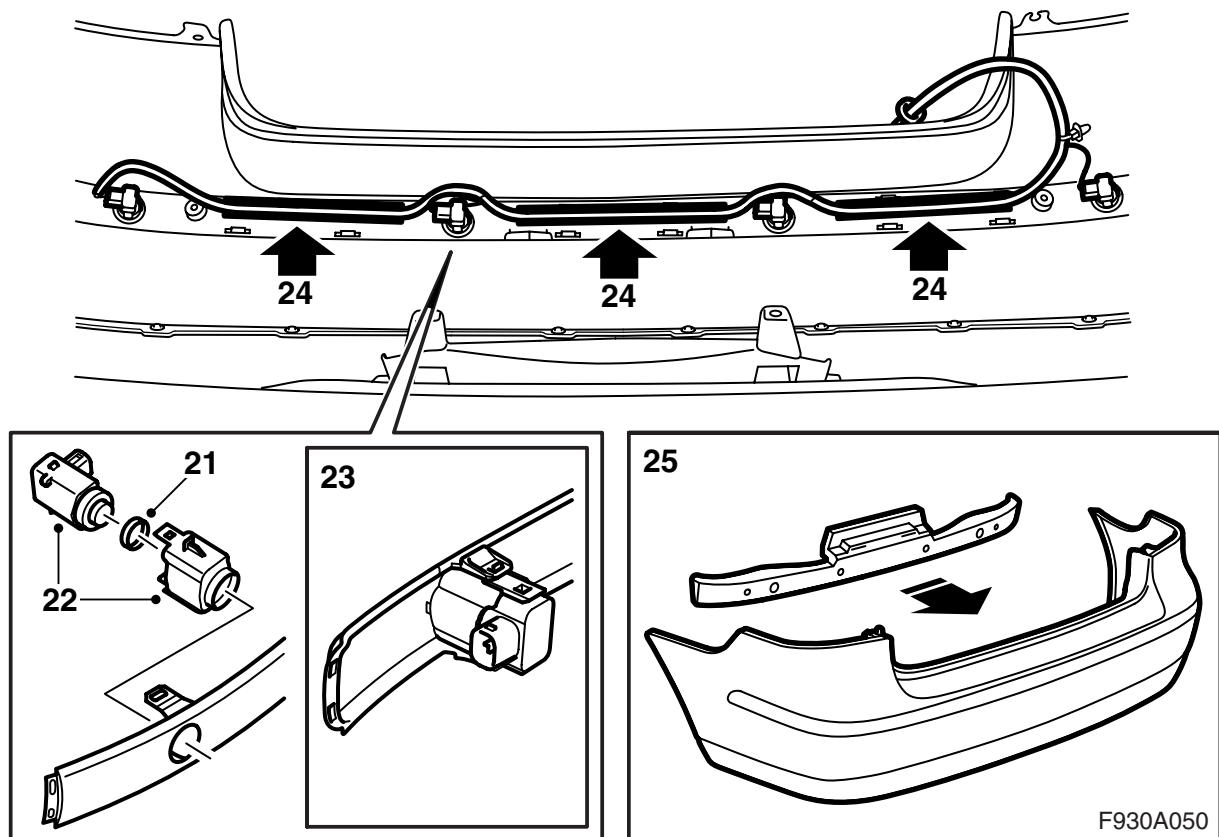
Johtosarjan kiinnitystä oikean takavalon alle ei saa asentaa vielä, ääneneristys tulee samaan kiinnikkeeseen.

Liitä johtosarja muistiinpanojen mukaan. Asenna uusi pölysuojus ja kiinnitä johtosarjan osat nippusiteellä.



18 Kytke ohjausyksikkö ja asenna se takasähkökeskuksessa oleviin uriin.

19 Irrota tuki puskurivaipasta.

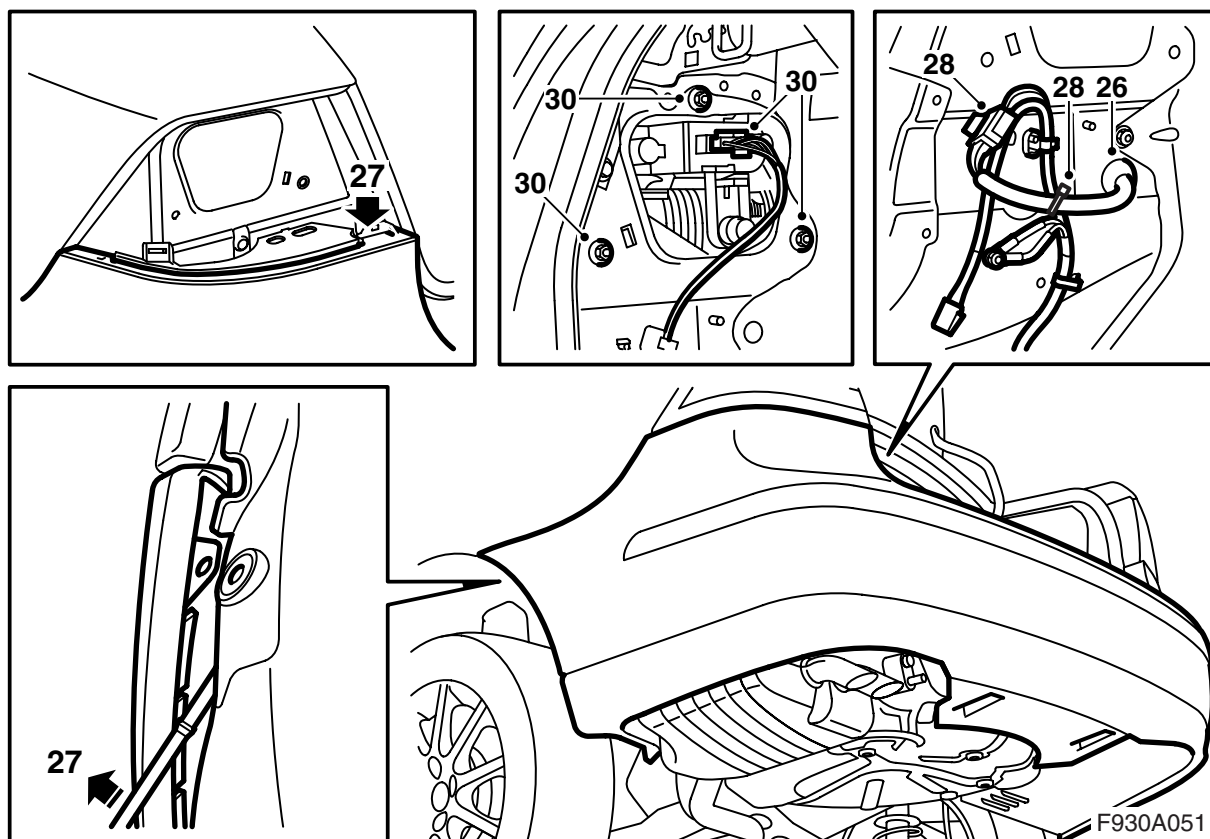


- 20 Sovita puskurivaipan koristelista ohjainkielekkeen avulla ja paina hakaset kiinni aloittaen keskeltä ja jatkaen sivuille päin.
- 21 Asenna tiivisteet antureihin.
- 22 Liitä yhteen etäisyysanturit ja pitimet.
- 23 Asenna etäisyysanturit koristelistan kiinnikkeisiin.

Huomaa

Etäisyysanturien liitinkappaleiden tulee olla suunnattuna auton oikealle puolelle.

- 24 Asenna anturien johtosarja puskurivaipan uraan.
- 25 Asenna tuki puskurivaippaan.

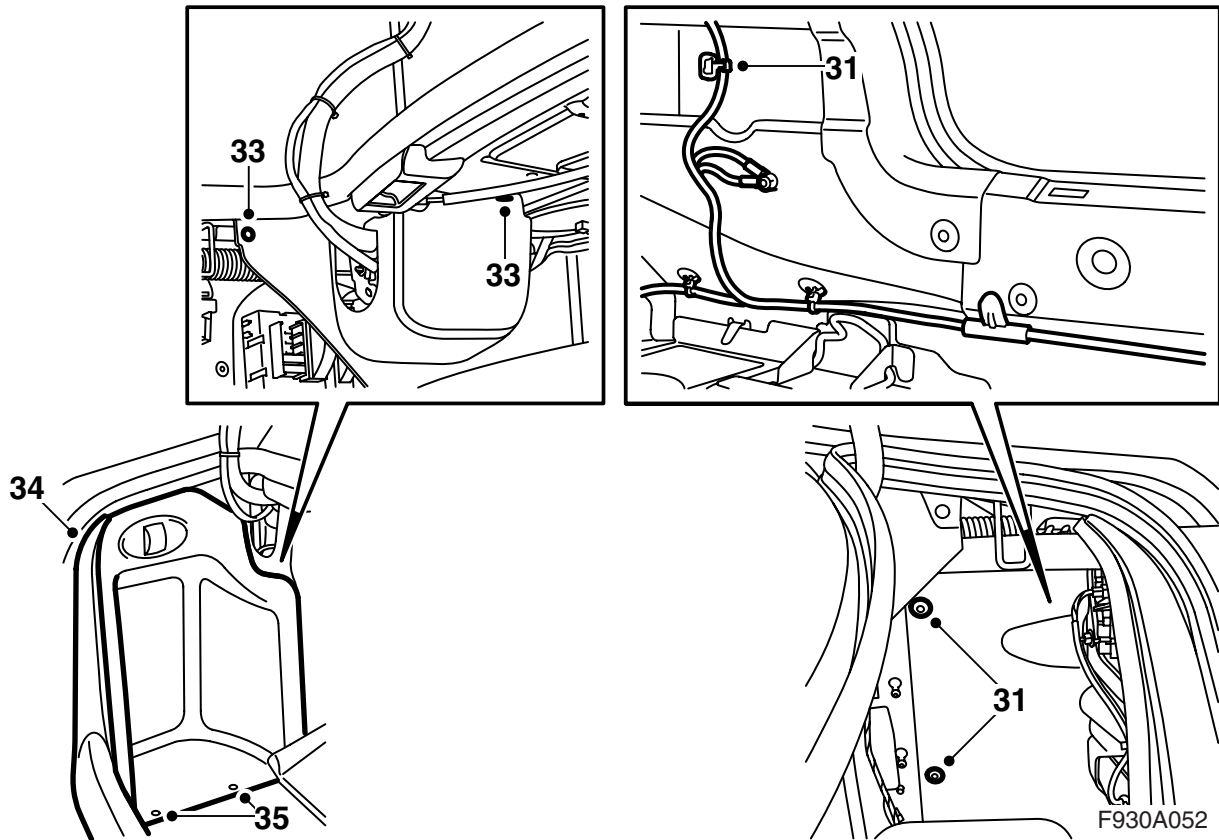


- 26 Nosta puskurivaippa ja pujota johtosarja vasemman takavalon alla olevasta reiästä. Asenna läpivienti.
- 27 Sovita puskurivaipan kaksi kielekettä pitimien alle ja ulkokulmat sisälokasuojien ja pitimien väliin pyöränkoteloiden kohdalla. Paina puskurivaippa kiinni.

⚠ VAROITUS

Tarkasta, ettei johtosarja jää puristuksiin. Virheellinen asennus voi vaurioittaa johtosarjaa ja aiheuttaa oikosulun/tulipalon.

- 28 Liitä pysäköintiapujärjestelmän johtosarja ja asenna liitinkappale vasemman takavalon vieressä olevaan reikään. Kiinnitä etäisyysanturien johtosarja nippusiteellä.
- 29 Kiinnitä takavalojen alapuolella sijaitsevat puskurivaipan ruuvit.
- 30 Asenna ja liitä takavalot. Tarkasta sovitustavaran luukun listaa vasten.

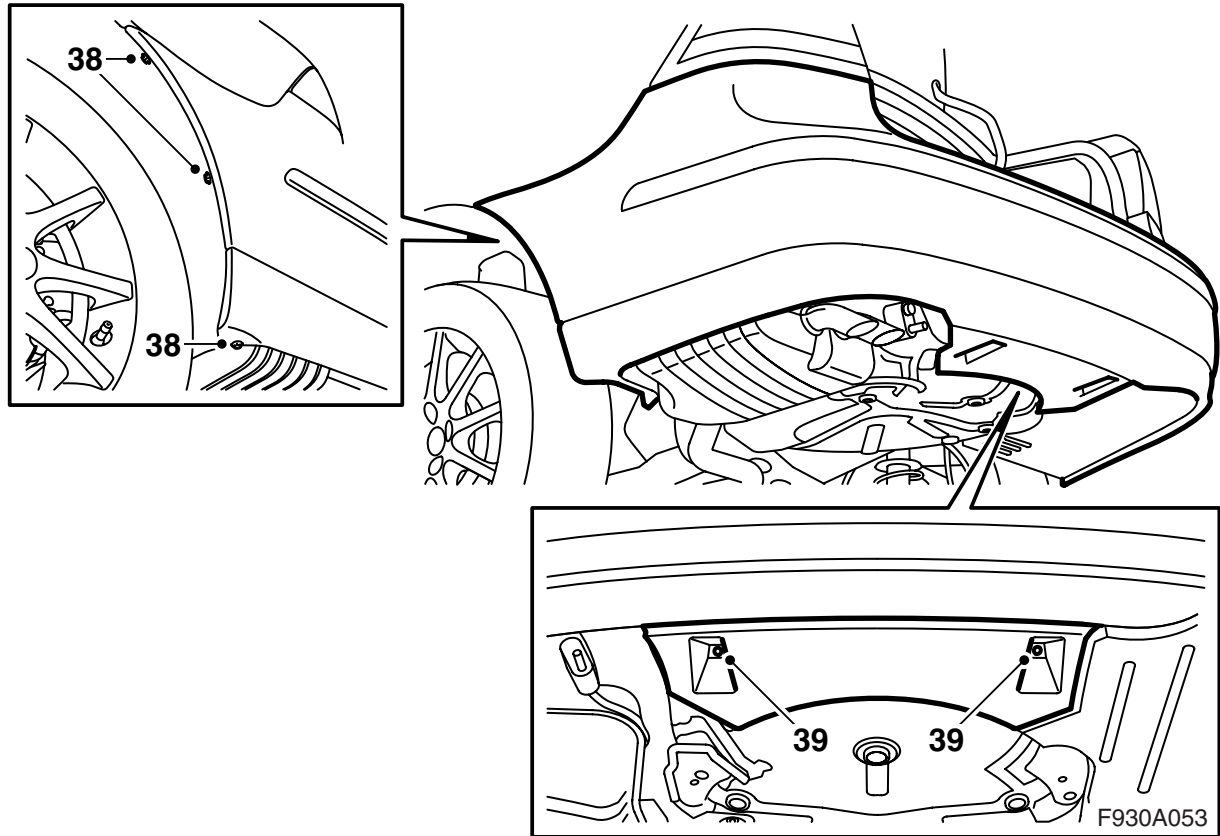


- 31 Asenna ääneneristys oikean pyöränkotelon taakse ja paina kiinni johtosarjan kiinnike oikean takavalon alle.
- 32 Asenna mm. CD-vaihtajalle tarkoitettu konsoli, jos sellainen on. Liitä konsolissa mahdollisesti olevien varusteiden liittimet.

VAROITUS

Punainen näkyvä valo on laserluokkaa 1. Älä katso suoraan optisiin kuituihin tai ohjausyksikön liittinkappaleeseen läheltä. Jos silmän ja valonlähteen välinen etäisyys on alle 20 mm, valo voi vaurioittaa silmiä.

- 33 Asenna vasen sivuverhous.
- 34 Asenna kynnyksen sivusuojukset.
- 35 Asenna luukut tavaratilan sivuverhouksiin.
- 36 Asenna kynnyssuojus ja laske tavaratilan lattia alas.



- 37 Nosta auto ylös.
- 38 Asenna puskurin ruuvit pyöränkoteloiden kohdalla.
- 39 Kiinnitä kaksi mutteria, jotka kiinnittävät takapuskurin ilmanohjaimen koriin.
- 40 Laske auto alas.
- 41 Sulje tavaratilan luukku.
- 42 Tarkasta iskunvaimentimen sovitin. Säädä tarvittaessa.
- 43 Kytke akun miinusjohdin.
- 44 Säädä aika ja päiväys.
- 45 Synkronisoi kauko-ohjaimen koodi asettamalla avain virtalukkoon.

Huomaa

Tämä täytyy tehdä kaikkien kauko-ohjaimien kohdalla, muuten ne eivät toimi.

- 46 Aktivoi ikkunannostimien puristumissuoja nostamalla ja laskemalla sivulasit kaksi kertaa. Äänikuittaus ilmaisee, että aktivointi on suoritettu.
- 47 Kytke diagnoosityökalu, valitse auto- ja vuosimalli, valitse "Kaikki", valitse "Lisää/Poista", valitse varuste ja valitse "Lisää".

Vihje

Diagnoosityökalun on tietyissä tilanteissa noudettava turvakoodi TIS:stä. Tiedot siitä, mitä tulee tehdä, näkyvät diagnoosityökalun näytössä.