

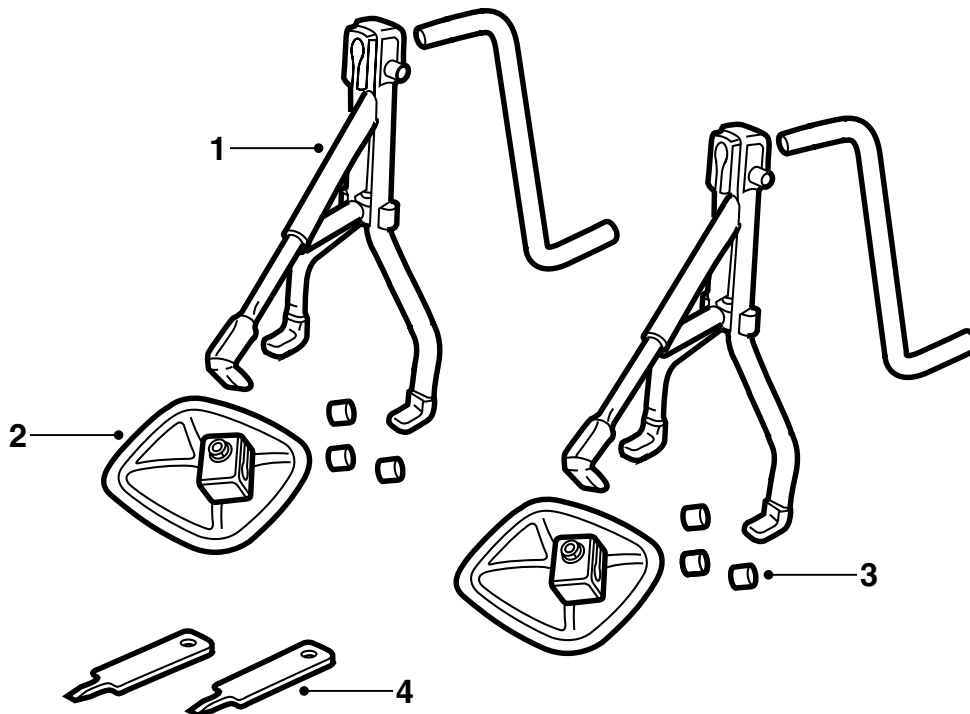


MONTERINGSANVISNING · INSTALLATION INSTRUCTIONS  
MONTAGEANLEITUNG · INSTRUCTIONS DE MONTAGE

## Saab 9-3

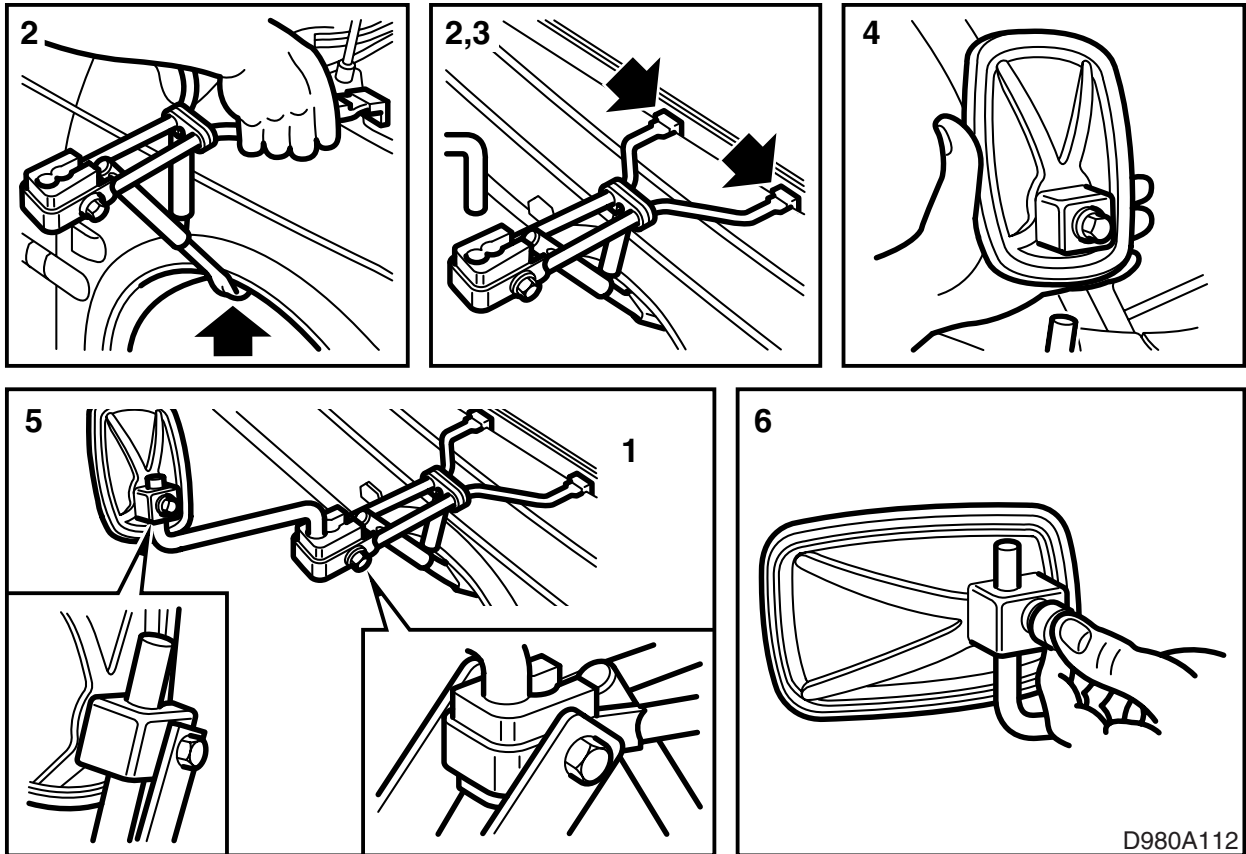
### Asuntovaunupeili

Accessories Part No.	Group	Date	Instruction Part No.	Replaces
12 788 487	9:84-22	Jun 02	12 792 692	



D980A111

- 1 Varsi kiinnikkeineen (x2)
- 2 Taustapeilikotelo (x2)
- 3 Suojahattu (x6)
- 4 Työkalu (x2)
- 5 Teippi (x4)



D980A112

### Asennus (ensiasennus)

- 1 Avaa konepelti.
- 2 Kiinnitä ensin alakiinnike pyöränkotelon reunaan ja sitten yläkiinnikkeet etulokasuojan reunaan.
- 3 Asenna taustapeilikoteloä pitävä varsi.
- 4 Asenna taustapeilikotelo.
- 5 Säädä taustapeilikotelo ja varsi sekä kiristä ruuvit.
- 6 Asenna suojahatut.
- 7 Aseta konepelti varovasti alas niin, ettei se lukkiudu.
- 8 Merkitse teippipalojen sijainti konepellissä niin, että ne ovat asuntovaunupeilien yläkiinnikkeiden kohdalla ja suojaavat konepeltiä kiinnikkeiden aiheuttamalta hankaukselta.
- 9 Puhdista konepelti ja kiinnitä teippipalat niin, että niiden yläreuna on täsmälleen konepellin yläreunan tasossa. Purista pois ilmakuplat.

### Taustapeilien asennus

Avaa konepelti. Kiinnitä ensin alakiinnike pyöränkotelon reunaan ja sitten yläkiinnikkeet etulokasuojan reunaan. Sulje konepelti.

### Taustapeilien irrotus

Avaa konepelti. Irrota ensin yläkiinnikkeet ja sitten alakiinnike. Sulje konepelti.