

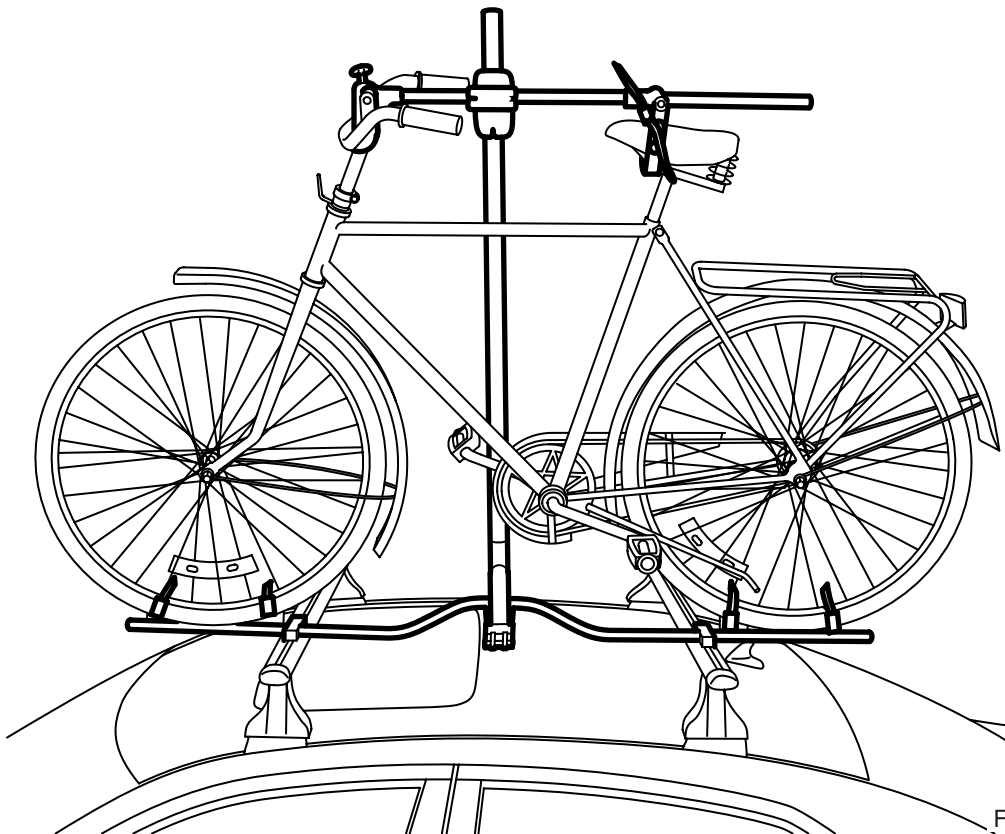


**MONTERINGSANVISNING · INSTALLATION INSTRUCTIONS  
MONTAGEANLEITUNG · INSTRUCTIONS DE MONTAGE**

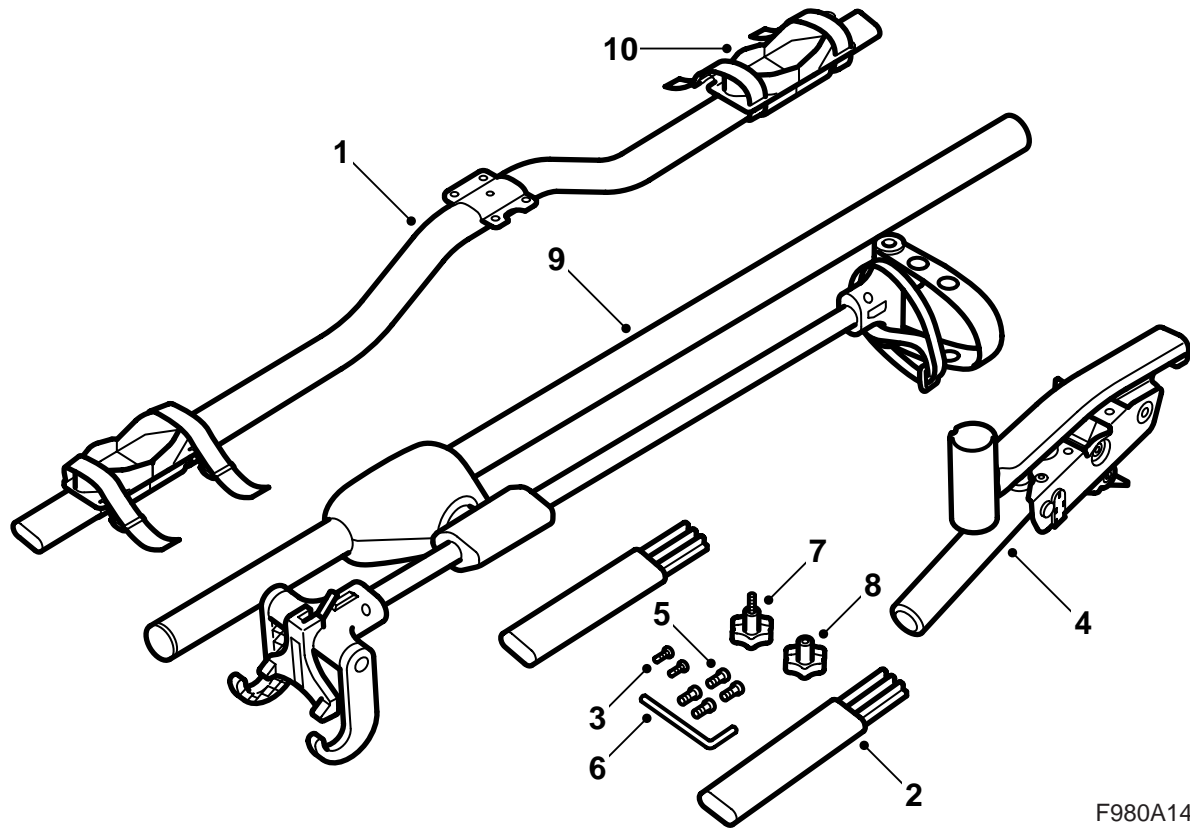
## Saab

### Polkupyöräteline, katolla

Accessories Part No.	Group	Date	Instruction Part No.	Replaces
12 791 386 12 799 337 12 799 338 400 132 338	9:89-16	Apr 05	12 792 694 (55 20 861)	12 792 694 Apr 04



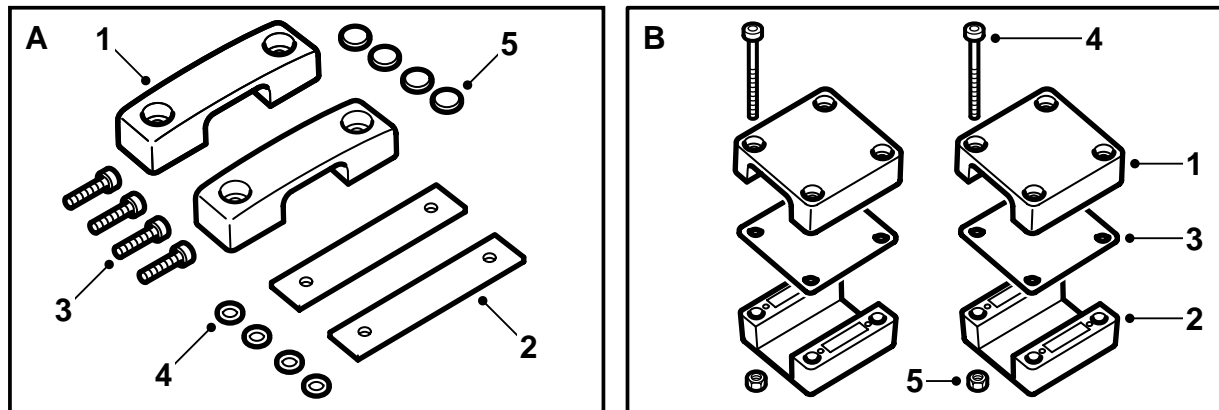
F980A144



F980A145

**Polkupyörätelinesarja**

- 1 Kisko
- 2 Jatkokappaleet (x2)
- 3 Ruuvi (x2)
- 4 Konsoli ja nostovarsi
- 5 Ruuvi (x4)
- 6 Kuusiokoloavain
- 7 Ohjauspyörä
- 8 Kiertonupin mutteri
- 9 Polkupyöräteline tankoineen
- 10 Pyöräpidike (x4)



F980A146

**A. Asennussarja T-ura**

- 1 Kiinnityskansi (x2)
- 2 Mutterilevy (x2)
- 3 Ruuvi (x4)
- 4 Aluslevy (x4)
- 5 Peitekansi (x4)

**B. Asennussarja nelikulmatanko**

- 1 Kiinnike, yläosa (x2)
- 2 Kiinnike, alaosa (x2)
- 3 Levy (x2)
- 4 Ruuvi (x8)
- 5 Mutteri (x8)

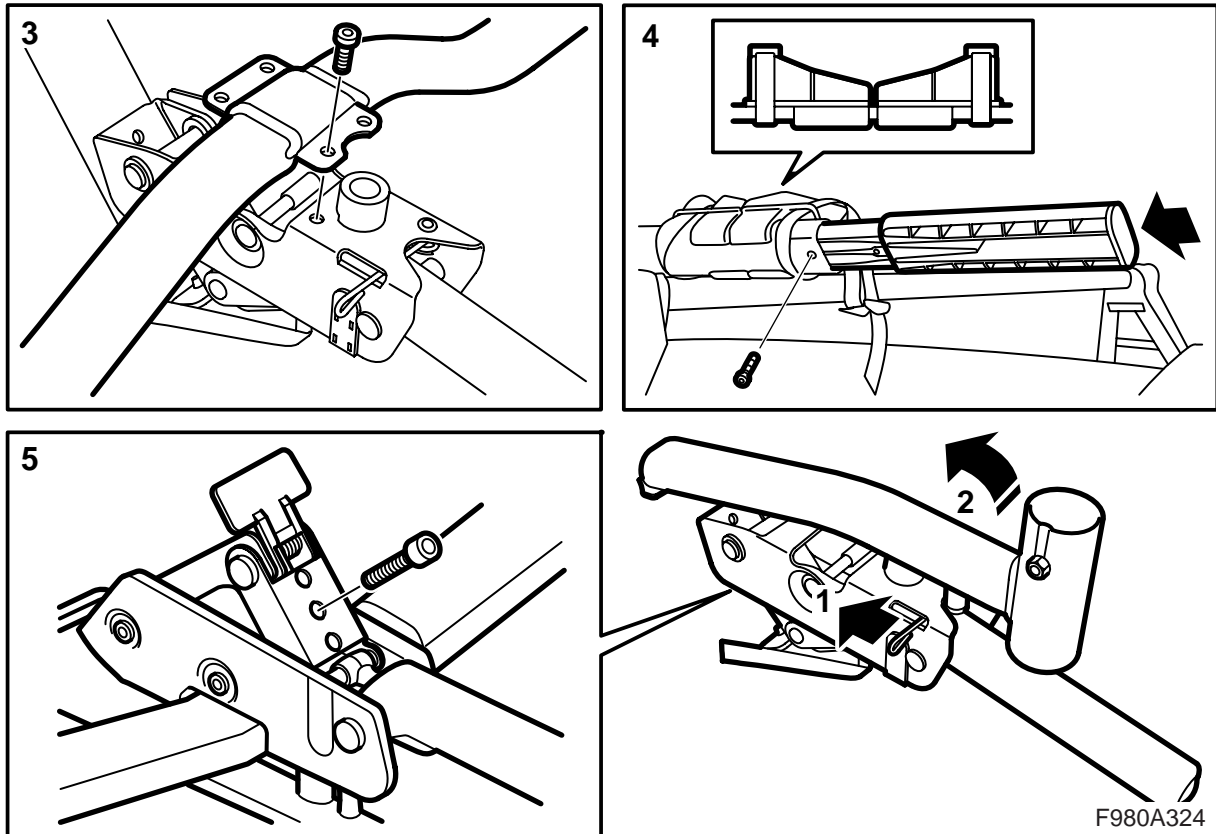
**Tärkeää** **VAROITUS**

Lue koko asennusohje läpi ennen kuin polkupyöräteline otetaan käyttöön. Asenna polkupyöräteline vain tämän ohjeen mukaisesti. Ohjeen pitää olla mukana autossa.

Sovita auton nopeutta ajettaessa kattokuormalla ottaen huomioon, että kattokuorman paino ja muoto voivat muuttaa auton painopistettä ja aerodynamiikkaa.

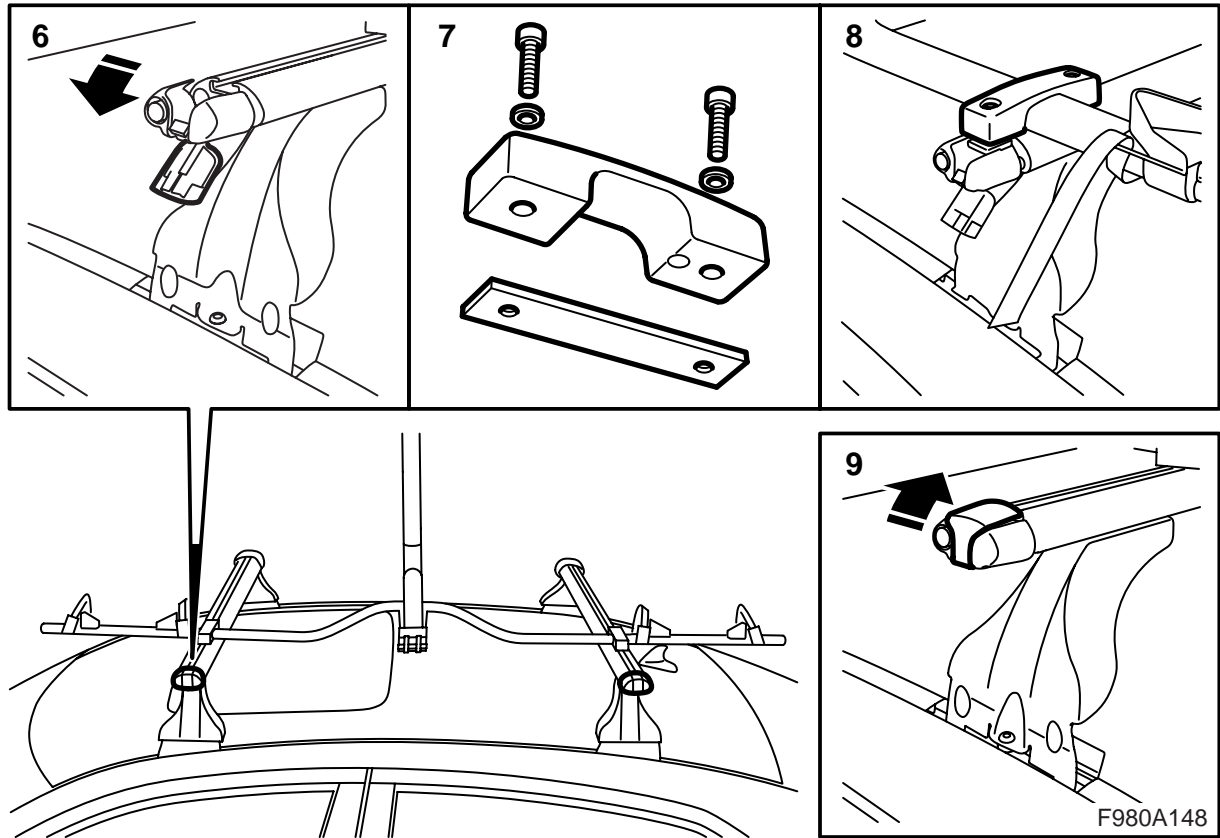
Poista osat, jotka voivat irrota, esim. lastenistuimien ja tavaralaukut, pyörästä ennen kuin se asetetaan auton katolle.

- Polkupyöräteline on suunniteltu turvalliseksi kuljetusvälineeksi edellyttäen, että se on oikein asennettu ja asetettu oikeaan suuntaan. **Tuotteeseen ei saa tehdä muutoksia.**
- Suurin sallittu kattokuorma (ml. kuormanpitimet): Ks. auton käyttöohjekirjaa sekä kuormanpitimiä koskevia tietoja.  
Polkupyöränpitimen paino: 6,8 kg.
- **Kattokaarella varustettu auto:** Kuormanpitimien välin pitää olla 700-780 mm.
- Tarkasta aina kuorman kiinnitys.
- Ole erityisen tarkkaavainen ajoneuvon korkeuden suhteen kuljetettaessa polkupyörää.
- Polkupyöräteline pitää puhdistaa ja huoltaa, erityisesti talvella, jolloin lika ja suola pitää poistaa. Ruuvit, mutterit ja lukot pitää voidella säännöllisesti.
- Polkupyöräteline tankoimeen tulee irrottaa nostovarresta ja asettaa auton tavaratilaan silloin, kun polkupyörätelinettä ei käytetä.
- Ennen kuin auto pestään koneellisesti - poista kuormanpitimet.
- Asennusohjeen pitää seurata auton mukana.



### Asennus T-uriiin

- 1 Vapauta nostovarsi siirtämällä punainen salpa sivuun.
- 2 Avaa nostovarsi niin, että kuuluu selvä naksahdus.
- 3 Asenna konsoli nostovarsineen kiskoon.  
**Kiristysmomentti: 10 Nm (7.4 lbf ft)**  
Käännä nostovarsi takaisin niin, että kuuluu selvä naksahdus.
- 4 Työnnä pyöräpidikkeitä kiskolle ja asenna kiskon jatkokappaleet. Kiristä jatkokappaleet ruuveilla.
- 5 Käännä kisko, pidä kiinni siitä ja irrota kuljetusruuvi.



6 Vedä ulos kuormanpitimen päätytulpat ja käännä niiden keskiosa alas.

**Kattokaarella varustettu auto:** Kuormanpitimien välin pitää olla 700-780 mm.

7 Kokoja kiinnityskannet ja mutterilevyt ruuveineen ja aluslevyineen, kierrä ruuveja vain muutamia kierroksia ja aseta ne kiskon päihin.

8 Työnnä kiinnikkeet kuormanpitimien uriin ja kiristä ruuvit, kun kiskon asento on oikea (noin 10 mm kuormanpidinkiskon päätytulpasta).

**Kiristysmomentti: 9 Nm (6.5 lbf ft)**

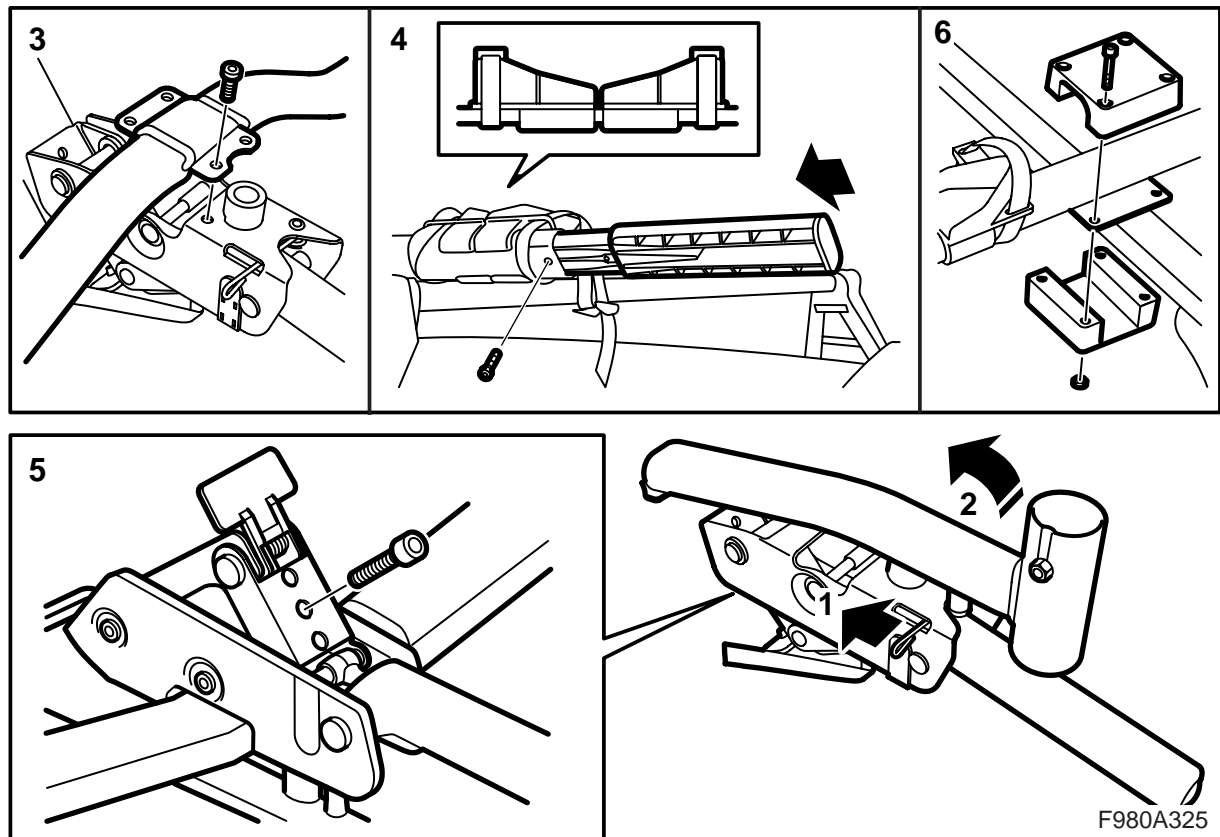
Asenna peitekannet.

### VAROITUS

Kiinnikkeet on asennettava kiskon ympäri eikä sen jatkokappaleiden ympäri. Aseta kiinnikkeet niin, että niiden ja kiskon päiden välinen etäisyys on yhtä suuri etureunassa ja takareunassa.

Kiinnikkeiden ruuvit on kiristettävä niin, että molemmat kiinnikkeet ovat yhdensuuntaisia vastaavan mutterilevyn kanssa.

9 Käännä kuormanpitimen päätytulppien keskiosa ylös ja työnnä päätytulpat sisään.



### Asennus nelikulmatankoon

- 1 Vapauta nostovarsi siirtämällä punainen salpa sivuun.
- 2 Avaa nostovarsi niin, että kuuluu selvä naksahdus.
- 3 Asenna konsoli nostovarsineen kiskoon.  
**Kiristysmomentti: 10 Nm (7.4 lbf ft)**  
Käännä nostovarsi takaisin niin, että kuuluu selvä naksahdus.
- 4 Työnnä pyöräpidikkeitä kiskolle ja asenna kiskon jatkokappaleet. Kiristä jatkokappaleet ruuveilla.
- 5 Käännä kisko, pidä kiinni siitä ja irrota kuljetusruuvi.
- 6 Aseta kisko kuormanpitimien päälle ja asenna se kiinnikkeillä, levyillä, ruuveilla ja muttereilla.

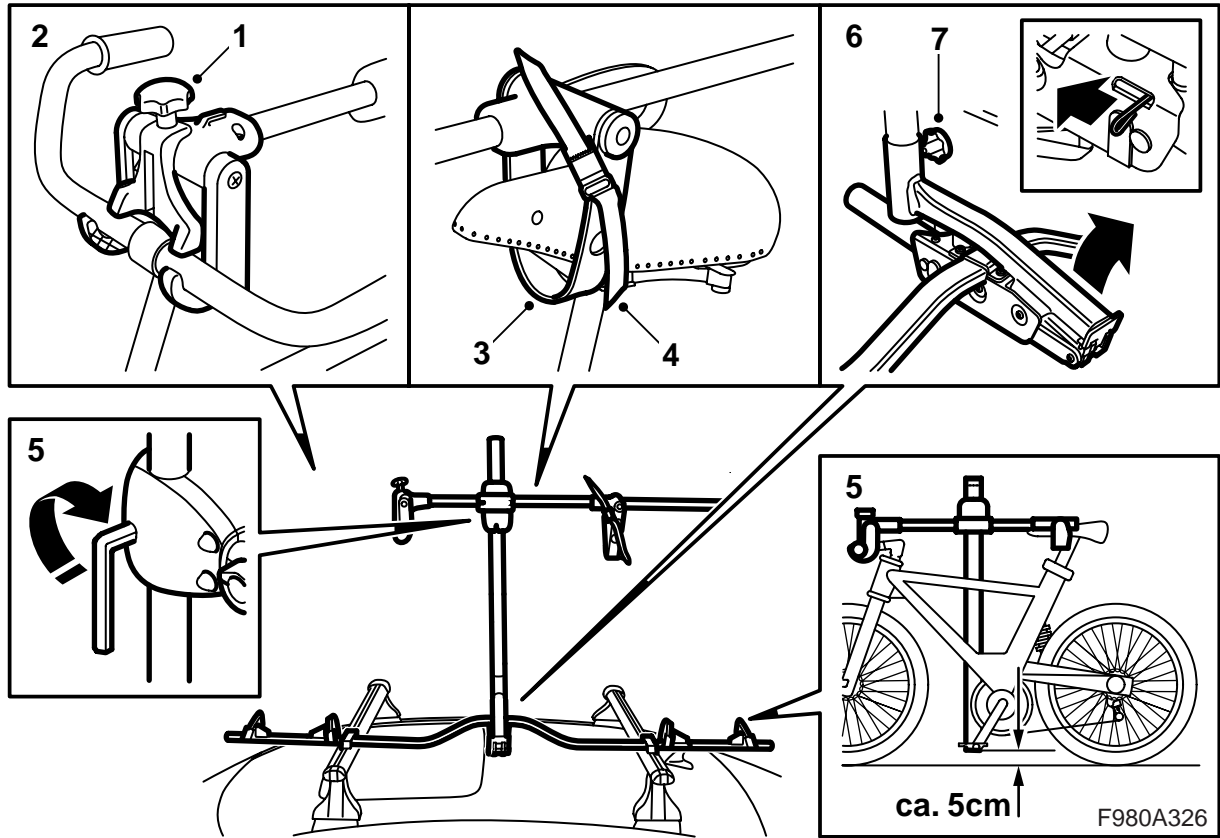
**Kiristysmomentti: 9 Nm (6.5 lbf ft)**

#### VAROITUS

Kiinnikkeet on asennettava kiskon ympäri eikä sen jatkokappaleiden ympäri. Aseta kiinnikkeet niin, että niiden ja kiskon päiden välinen etäisyys on yhtä suuri etureunassa ja takareunassa.

Kiinnikkeiden ruuvit on kiristettävä niin, että molemmat kiinnikkeenpuoliskot ovat yhdensuuntaiset.

**Kattokaarella varustettu auto:** Kuormanpitimien välin pitää olla 700-780 mm.



### Polkupyörän asennus ensimmäisen kerran

- 1 Työnnä satulanpidin polkupyörätelineen tankoa vasten, löysää ohjaustangon pitimen kiertonuppi ja työnnä pidintä ylöspäin.
- 2 Kiinnitä polkupyörän ohjaustanko pitimeen, paina pidin alas ja kiristä se kiertonupilla.

### Huomaa

Ole varovainen, etteivät pyörässä mahdollisesti olevat jarruvaijerit tai kaapelit vaurioidu.

- 3 Työnnä satulapidintä taaksepäin niin, että sanka asettuu satulan etuosan ympärille.

### Huomaa

Satulapidimen sanka voidaan säätää satulan muodon mukaan. Tämä tehdään irrottamalla sangan kiinnitysruuvit ja siirtämällä sanka sopivaan kohtaan. Sitten ruuvit kiinnitetään takaisin.

- 4 Aseta kiristyshihna satulatangon ympäri ja kiristä se.

- 5 Käännä tankoa niin, että se on pystysuorassa asennossa ja löysää nivelen lukitusruuvia. Työnnä tankoa ylös- tai alaspäin kunnes sen alapää on 50 mm päässä maanpinnasta. Kiristä nivelen lukitusruuvi.

**Kiristysmomentti: 6 Nm (4.5 lbf ft)**

Irrota polkupyöräteline polkupyörästä.

6 Vapauta nostovarsi siirtämällä punainen salpa sivuun. Avaa nostovartta kunnes kuuluu selvä naksahdus.

7 Kiinnitä polkupyörätelineen tanko nostovarren tangonkiinnikkeeseen.

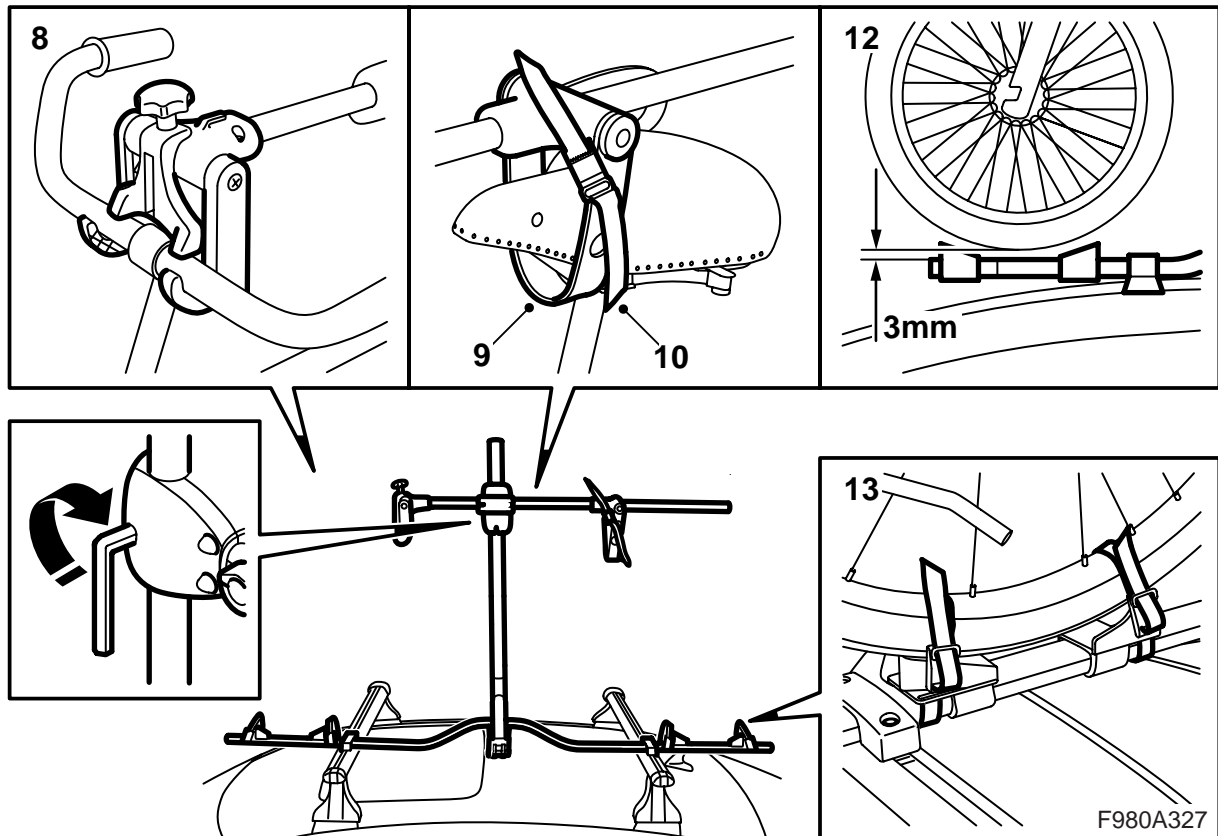
### ⚠ VAROITUS

Tarkasta että tanko pohjaa kiinnikkeessä.

Kiristä kiertonuppi.

**Kiristysmomentti: 5 Nm (4 lbf ft)**





8 Kiinnitä polkupyörän ohjaustanko pitimeen, paina pidin alas ja kiristä se kiertonupilla.

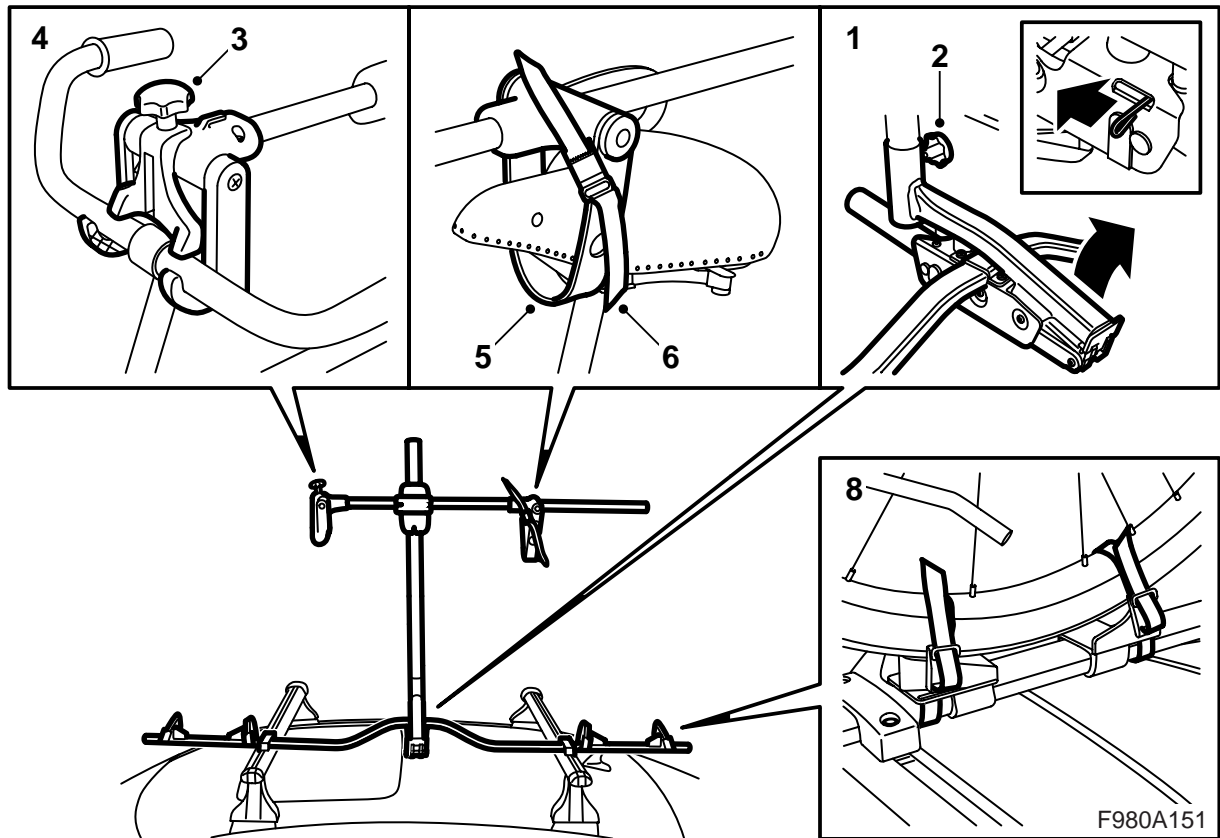
### Huomaa

Ole varovainen, etteivät pyörässä mahdollisesti olevat jarruvaijerit tai kaapelit vaurioidu.

- 9 Työnnä satulapidintä taaksepäin niin, että sanka asettuu satulan etuosan ympärille.
- 10 Aseta kiristyshihna satulatangon ympäri ja kiristä se.
- 11 Nosta polkupyörää varovasti ohjaustangosta ja satulasta, niin että kuormausasento ohitetaan, tämän jälkeen nostomekanismi alkaa toimia nostaen polkupyörän auton katolle.
- 12 Tarkasta että polkupyörän renkaan alimman kohdan ja kiskon välinen etäisyys on alle 3 mm. Jos etäisyys on suurempi, on polkupyörä laskettava takaisin maahan, tanko irrotettava nostovarresta ja kohta 5 toistettava.
- 13 Työnnä pyöräpitimet pyörien kohdalle ja kiristä pyörät kiristinhihnoilla.

### VAROITUS

Tarkasta, että polkupyörä on kunnolla kiinni.



### Polkupyörän asennus

- 1 Vapauta nostovarsi siirtämällä punainen salpa sivuun. Laske polkupyöräteline alas niin, että kuuluu selvä naksahdus.
- 2 **Jos polkupyöräteline on ollut irrotettuna:** Kiinnitä polkupyörätelineen tanko nostovarren tangonkiinnikkeeseen.

#### VAROITUS

Tarkasta että tanko pohjaa kiinnikkeessä.

Kiristä kiertonuppi.

**Kiristysmomentti: 5 Nm (4 lbf ft)**

- 3 Työnnä satulanpidin polkupyörätelineen tankoa vasten, löysää ohjaustangon pitimen kiertonuppiä ja työnnä pidintä ylöspäin.
- 4 Kiinnitä polkupyörän ohjaustanko pitimeen, paina pidin alas ja kiristä se kiertonupilla.

### Huomaa

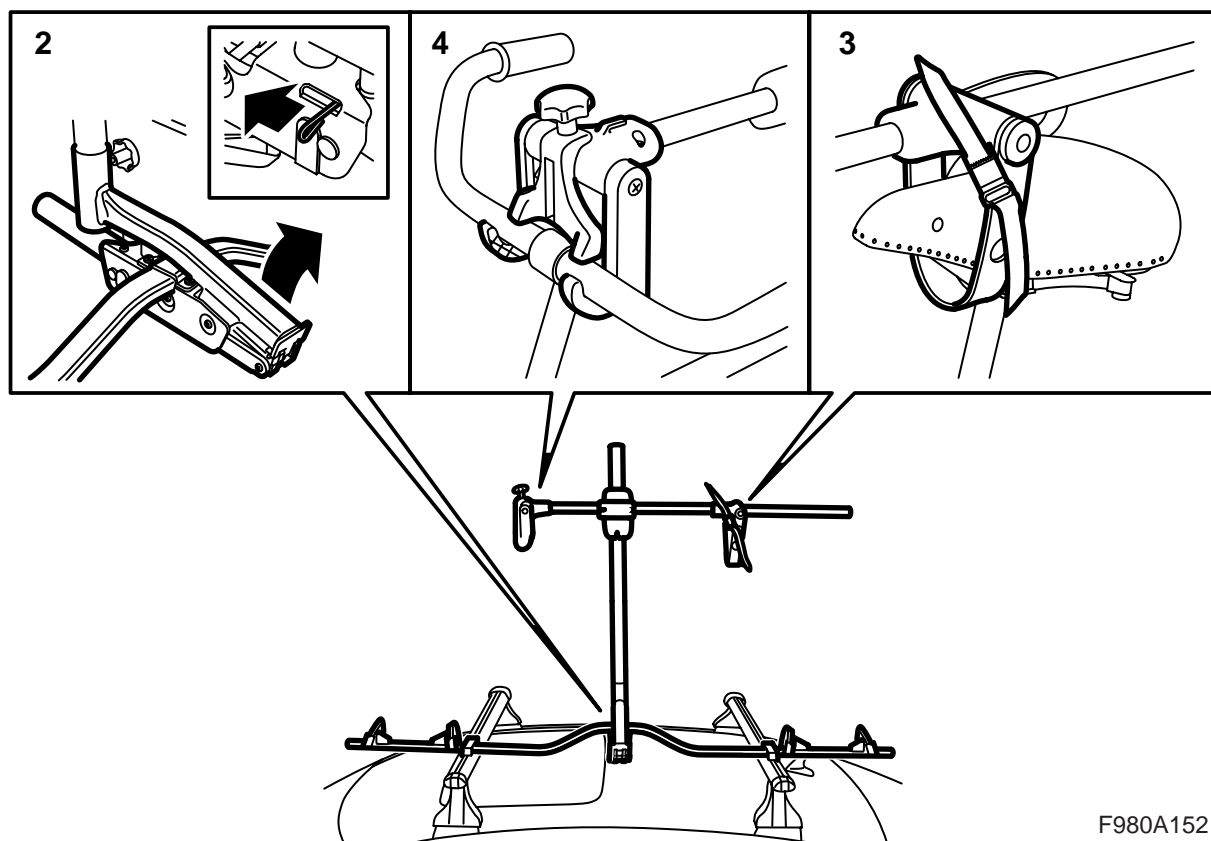
Ole varovainen, etteivät pyörässä mahdollisesti olevat jarruvaijerit tai kaapelit vaurioidu.

- 5 Työnnä satulapidintä taaksepäin niin, että sanka asettuu satulan etuosan ympärille.
- 6 Aseta kiristyshihna satulatangon ympäri ja kiristä se.

- 7 Nosta polkupyörää varovasti ohjaustangosta ja satulasta, niin että kuormausasento ohitetaan, tämän jälkeen nostomekanismi alkaa toimia nostoen polkupyörän auton katolle.
- 8 Työnnä pyöräpitimet pyörien kohdalle ja kiristä pyörät kiristinhihoilla.

#### VAROITUS

Tarkasta, että polkupyörä on kunnolla kiinni.



F980A152

### Polkupyörän irrotus

- 1 Avaa kiristyshihnojen salpa ja irrota pyöriä kiinnittävät kiristyshihnat. Työnnä pyöräpitiimet erilleen.
- 2 Vapauta nostovarsi siirtämällä punainen salpa sivuun. Tartu polkupyörään ja vedä sitä ulospäin. Laske polkupyörää ja telinettä alas kunnes kuuluu selvä naksahdus.
- 3 Avaa kiristinhinnan salpa ja irrota kiristinhinna satulatangon ympäriltä.
- 4 Työnnä satulanpidin polkupyörätelineen tankoa vasten, löysää ohjaustangon pitimen kiertonuppia ja työnnä pidintä ylöspäin.
- 5 Irrota polkupyörä polkupyörätelineestä.

#### VAROITUS

Kun polkupyörätelineen tanko on nostettava ylös ilman että siinä on polkupyörää, tanko nousee suurella voimalla koska jousivoima on sovitettu polkupyörän painon mukaan. Tällöin on olemassa henkilövahingon vaara.

- 6 Nosta polkupyörätelineen tankoa ylöspäin kunnes kuormausasento ohitetaan, tämän jälkeen nostomekanismi alkaa toimia nostaen polkupyörätelineen auton katolle.

Polkupyöräteline tankoineen tulee irrottaa nostovarresta ja asettaa auton tavaratilaan silloin, kun polkupyörätelinettä ei käytetä.