

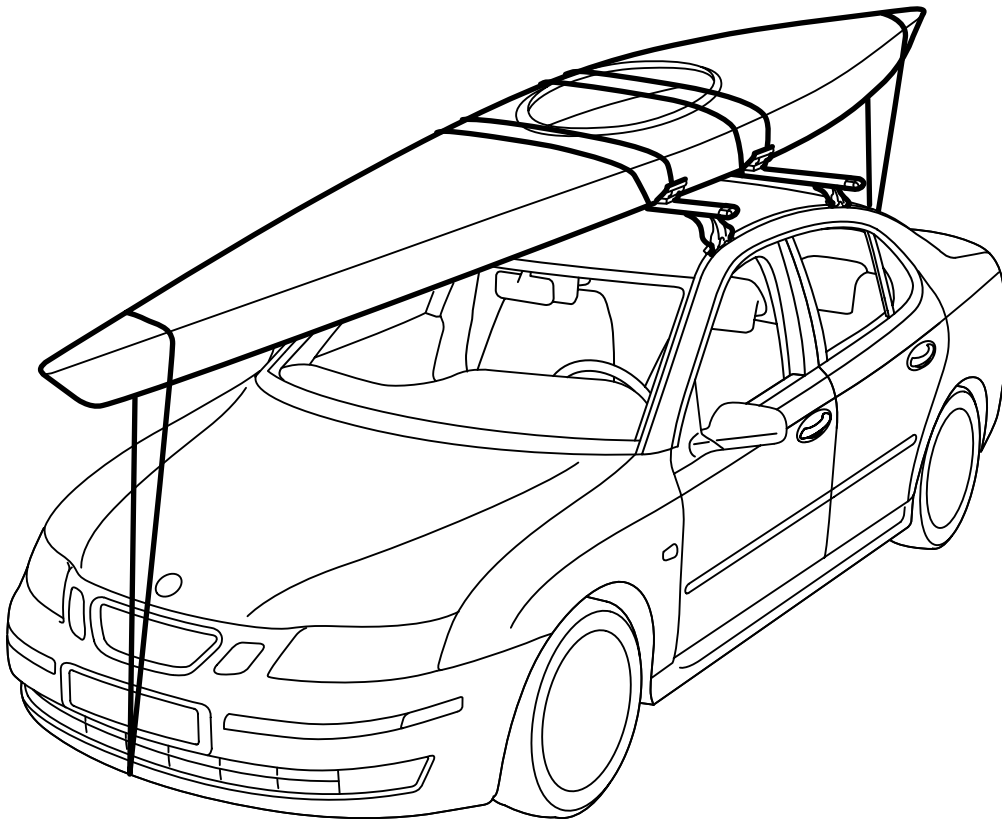


**MONTERINGSANVISNING · INSTALLATION INSTRUCTIONS
MONTAGEANLEITUNG · INSTRUCTIONS DE MONTAGE**

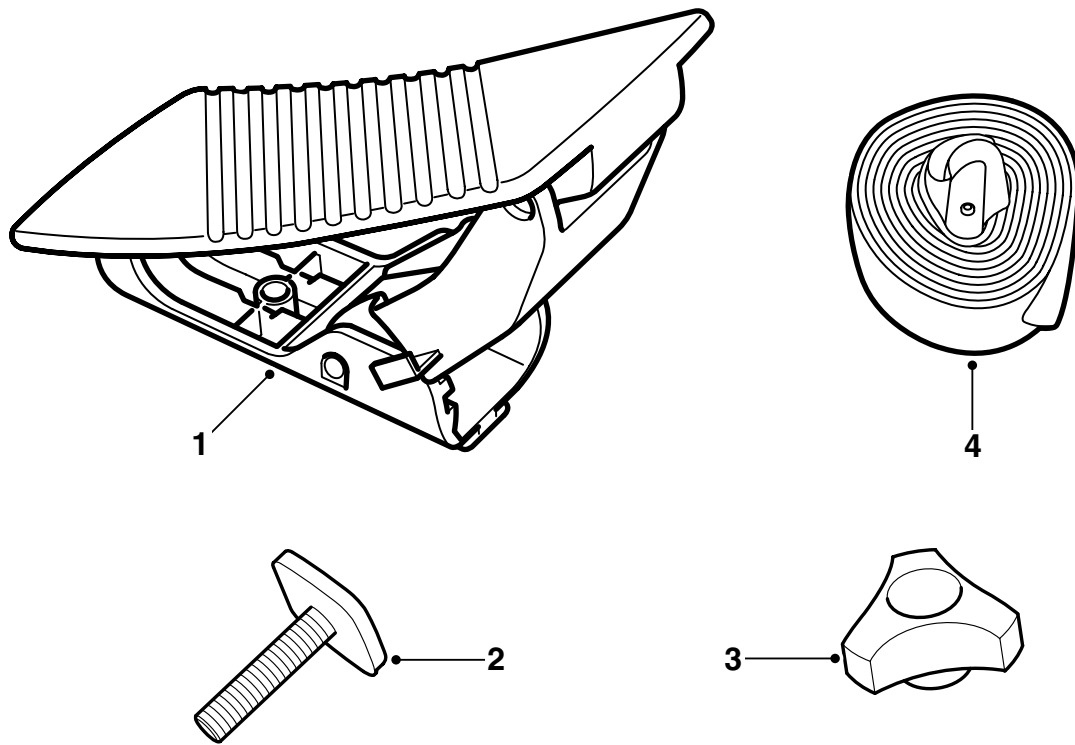
Saab

Kanootin-/kajakinpitimet

Accessories Part No.	Group	Date	Instruction Part No.	Replaces
12 791 387 400 132 312	9:89-07	Apr 02	12 792 695 (55 20 887)	



F980A077



F980A078

- 1 Pidin (x4)
- 2 T-uraruuvi (x4)
- 3 Kiertomutteri (x4)
- 4 Kiristysnauha (x2)

Tärkeää

VAROITUS

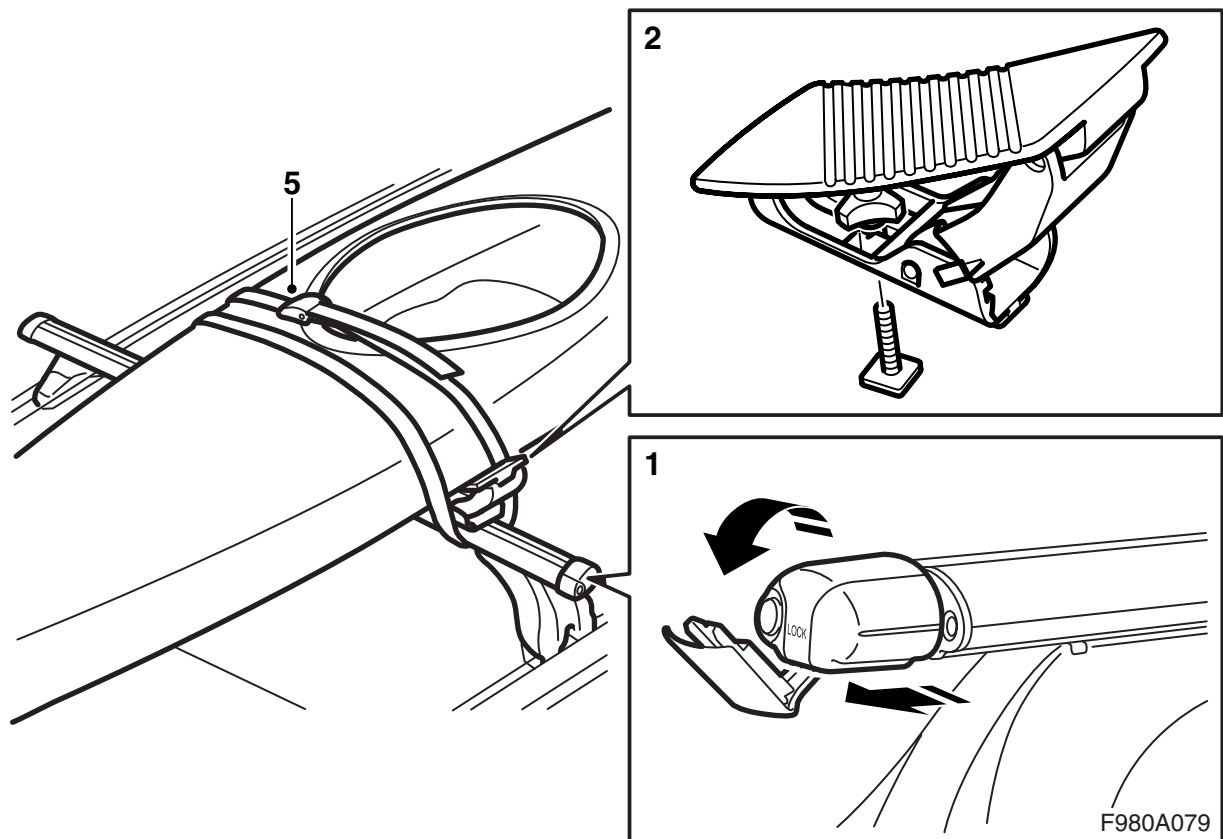
Lue koko asennusohje läpi ennen kuin kanootin-/kajakinpitimet otetaan käyttöön. Asenna kanootin-/kajakinpitimet vain tämän ohjeen mukaisesti. Ohjeen pitää olla mukana autossa.

Sovita auton nopeus sopivaksi ajettaessa kattokuormalla ottaen huomioon, että kattokuorman paino ja muoto voivat muuttaa auton painopistettä ja aerodynamiikkaa.

- Älä asenna ja käytä pitimiä ennen kuin olet ymmärtänyt asennusohjeen.
- Pitimet on suunniteltu turvalliseksi kuljetusvälineeksi edellyttäen, että ne on oikein asennettu. **Tuotteeseen ei saa tehdä muutoksia.**
- Suurin sallittu kattokuorma (ml. kuormanpitimet): Ks. auton käyttöohjekirjaa sekä kuormanpitimiä koskevia tietoja.
Kanootin-/kajakinpitimien paino 2,5 kg.
- Huomaa auton muuttuneet ajo-ominaisuudet (voimakkaassa sivutuulella, kaarrettaessa tai jarrutettaessa) ajettaessa pitimet kuormattuina.
- Liikenneturvallisuussyistä ja ilmanvastuksen vähentämiseksi tulee pitimet poistaa, kun niitä ei käytetä.
- Kuormanpitimet pitää irrottaa ennen kuin auto pestään koneellisesti.
- Saab Automobile AB ei vastaa virheellisesti asennetun kuormanpitimen tai varusteen aiheuttamista vaurioista.
- Jos ilmenee epäselvyyksiä, ota yhteys Saab-jälleenmyyjään.
- Asennusohjeen pitää seurata auton mukana.

Neuvoja ja vihjeitä

- Pitimiin ei saa tehdä mitään muutoksia.
- Kiinnitä kuorma siten, ettei se voi irrota tai aiheuttaa vaurioita. Sido kuorma huolellisesti niin, ettei se voi liikkua mihinkään suuntaan. Kuljettaja on vastuussa siitä, että kuorma on sidottu kunnolla.
- Varmista, että kuorman paino jakautuu tasaisesti pitimille.
- Pitkä kuorma pitää tukea tai sitoa auton pusku-reihin tai hinaussilmukkaan sekä edessä että takana. Jos kuorma ulottuu ulos enemmän kuin 1 metrin auton takana tai vähänkin auton edessä, kuorma pitää merkitä kunnolla varoitusviirillä tai vastaavalla.
- Pitimiä saa käyttää vain kanootin tai kajakin kuljetukseen.
- Tarkasta ennen matkaa, että kaikki kiinnityslaitteet on kiinnitetty. Pysähdy lyhyen ajon jälkeen ja tarkasta, että kaikki kiinnityslaitteet ovat tiukat.
- Pitimet tulee puhdistaa liasta ja suolasta sekä huoltaa.



- 1 Vedä ulos kuormanpitimen päätytulpat ja käännä niiden keskiosa alas.
- 2 Asenna pitimet ja kiinnikkeet yhteen T-uraruuvilla ja kiertomutterilla.
- 3 Sovita kanootin-/kajakkipitimet kuormanpitimiin. Kiristä kaikki kiertomutterit, kun kanootin-/kajakkipitimet ovat sopivassa asennossa.
- 4 Käännä kuormanpitimen päätytulppien keskiosa ylös ja työnnä päätytulpat sisään.
- 5 Kiristä kanootti/kajakki kiristysnauhoilla.
- 6 Pitimien kulmaa voidaan säätää painamalla salpa sisään ja siirtämällä pitimen ulompaa osaa ylös- tai alaspäin.

Asennusohjeen pitää seurata auton mukana.