

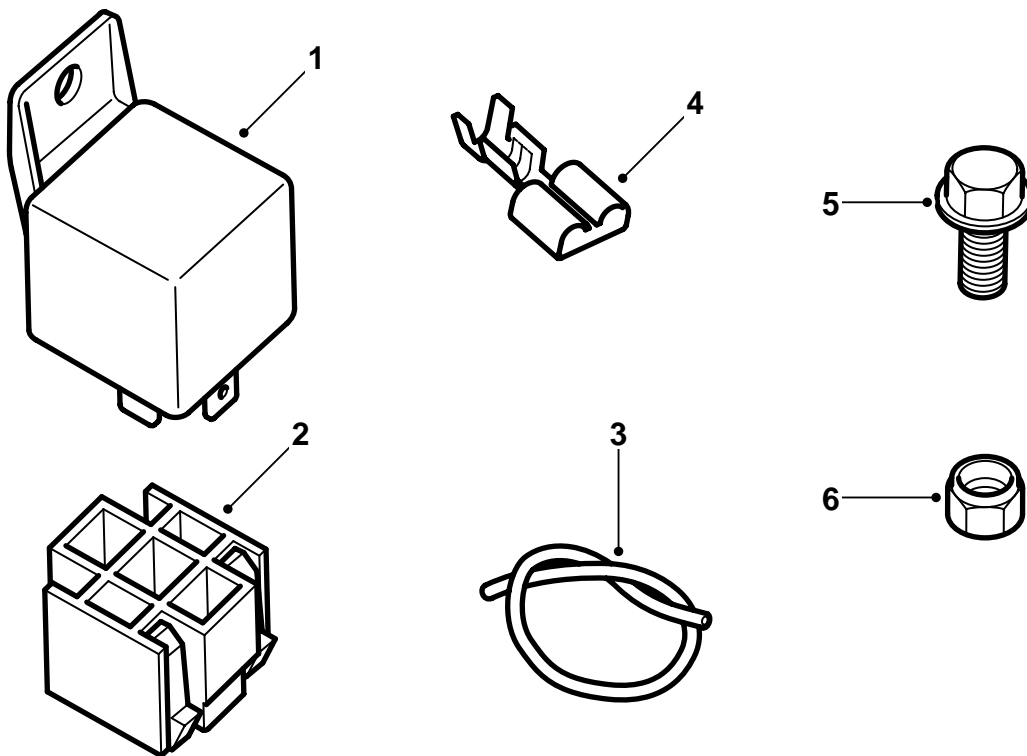


**MONTERINGSANVISNING · INSTALLATION INSTRUCTIONS  
MONTAGEANLEITUNG · INSTRUCTIONS DE MONTAGE**

## Saab 9-3 M03-

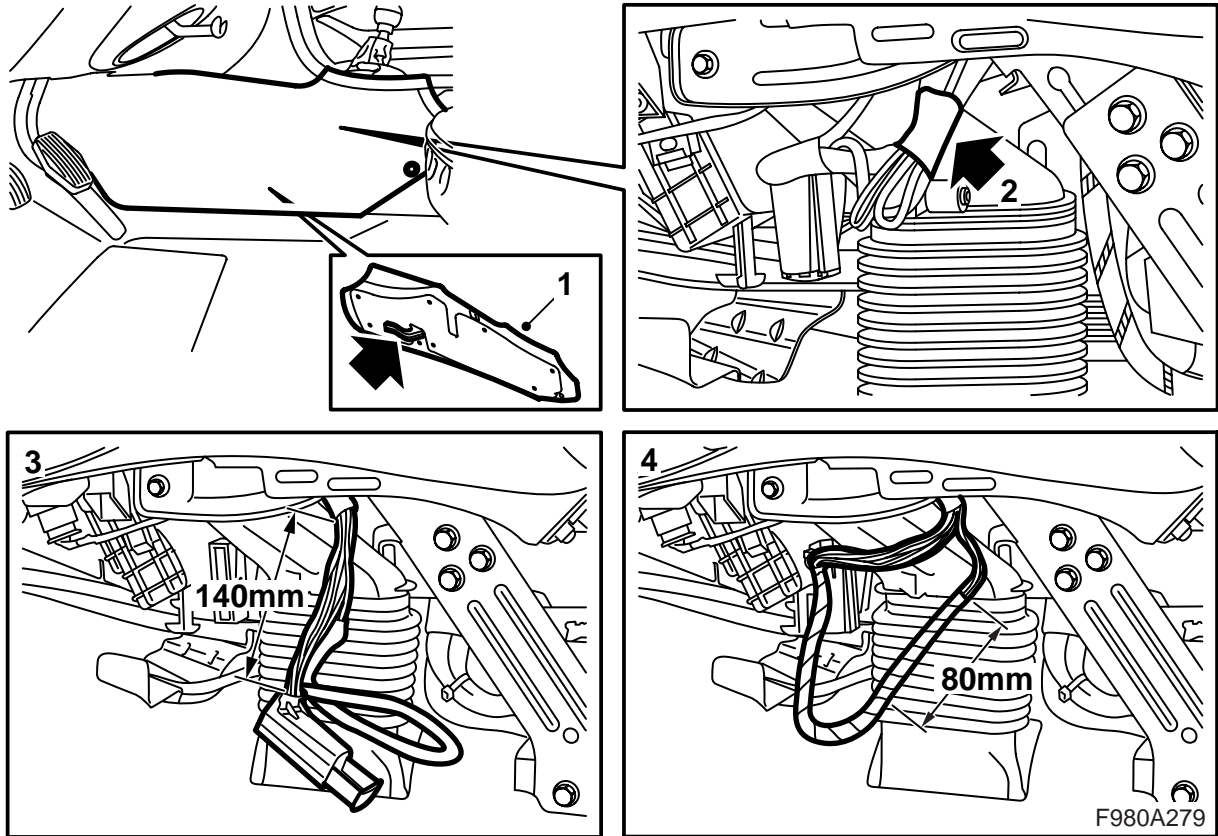
Moottorinlämmittimen käyttörele (MCC:llä varustetut autot)

Accessories Part No.	Group	Date	Instruction Part No.	Replaces
12 798 934	9:87-43	Oct 03	12 800 444	12 800 444 May 03



F980A194

- 1 Rele
- 2 Relekanta
- 3 Johdin (ei käytetä, jos johtosarja 12 805 414 asennetaan)
- 4 Johdinliitin (x5) (ei käytetä, jos johtosarja 12 805 414 asennetaan)
- 5 Ruuvi
- 6 Mutteri



Tämän työn suorittamiseen tarvitaan johtimenkuorimapihdit ja johdinliitinpihdit ja jotka kuuluvat erikoistyökaluun "Työkalulaatikko, johtosarja" (tuotenumero 86 12 079 tai 86 12 939).

### Huomaa

Jos johtosarja 12 805 414 asennetaan, pitää noudattaa johtosarjan asennusohjetta tämä asennusohjeen asemesta.

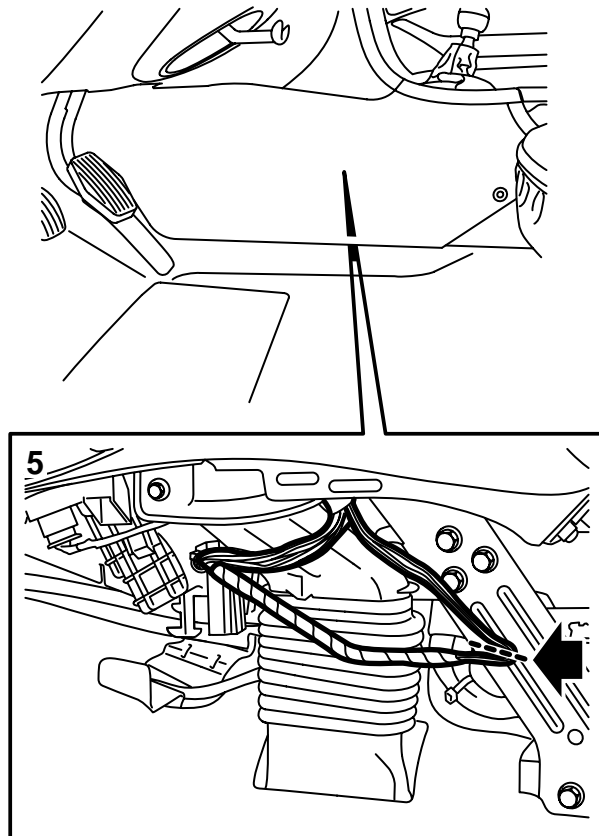
- 1 Irrota lattiakonsolin etummainen sivukappale vasemmalta puolelta.
- 2 Etsi esille johtosarjan valmiuskohta ja irrota kiinnitysteippi.
- 3 Irrota liitinkappale ilmanvaihtokotelosta ja avaa teippi 140 mm liitinkappaleen reunasta.

### VAROITUS

Ole varovainen, ettei mikään johdin vaurioidu, koska tämä voi aiheuttaa oikosulun/tulipalon.

Poista riittävästi teippiä liitinkappaleesta siten, että valmiusjohtosarja vapautuu.

- 4 Kytke liitinkappale ilmastointikoteloon ja poista teippi 80 mm:n matkalta valmiusjohtosarjan päästä, joka on lähinnä MCC-paneelia. Leikkaa teippi poikki.

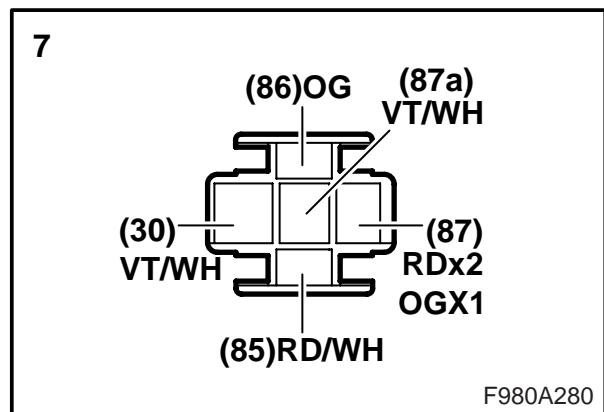
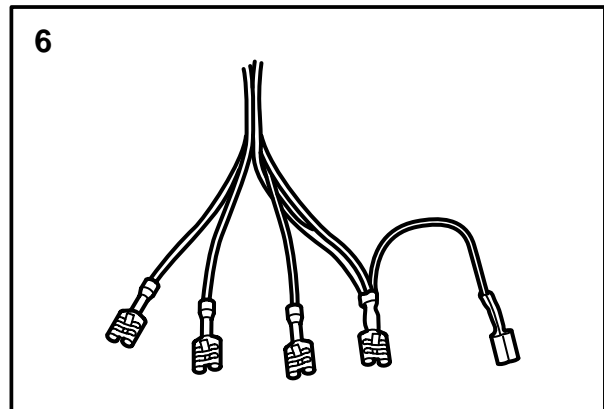


5 Oikaise valmiusjohtosarja tukijalan suuntaan ja käännä se kohdasta, jossa se on lähinnä keskustaa. Laikkaa valmiusjohtosarjan kaikki johtimet poikki ja kuori kaikki päät kuorintapihdeillä.

### Huomaa

Punainen/valkoinen (RD/WH) johdinta, joka on yhdistetty ilmanvaihtokotelon päällä olevaan liittin-kappaleeseen, ei kytketä, vaan leikataan poikki teipin reunan kohdalta.

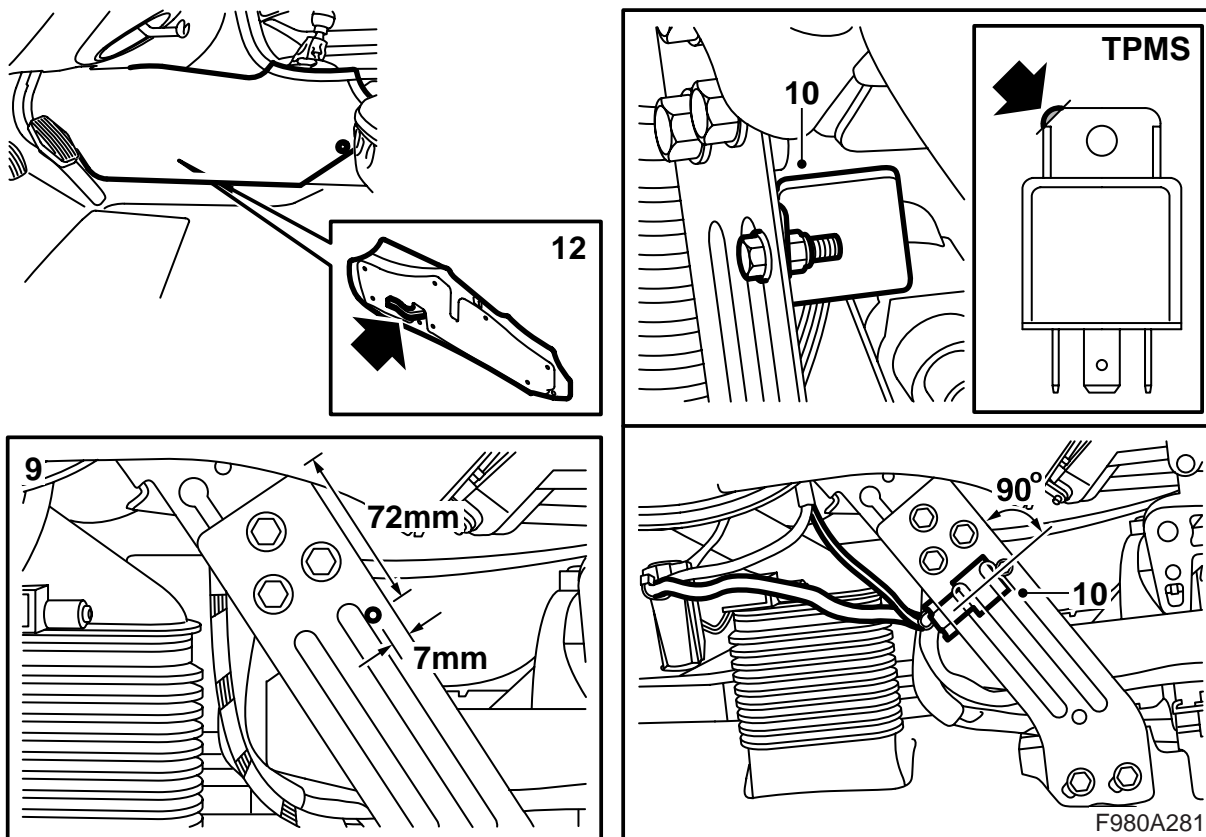
6 Ota esiin sarjan oranssi (OG) johdin ja kuori sen molemmat päät kuorintapihdeillä. Kytke johtimen toinen pää yhteen punaisten (RD) johtimien kanssa ja asenna johdinliitin liittinpihtien avulla. Asenna johdinliittimet kaikkien johtimien päihin. Käytä johdinliitinpihtejä.



7 Asenna johdinliittimet relekantaa seuraavasti:

Napa	Väri
85	RD/WH
30	VT/WH (MCC-paneeliin kytketty johdin)
87a	VT/WH (ilmanvaihtokoteloon kytketty johdin)
87	RD (2 johdinta) sekä OG (1 johdin)
86	OG

Kiedo teippiä johtosarjan ympärille.



- 8 Asenna rele relekantaan.  
 9 Poraa 6 mm reikä (mitan mukaan) kojelaudan tukijalkaan.

**VAROITUS**

Suojaa tukijalan takana oleva alue siten, ettei mikään johdin vahingoitu, koska tämä voi aiheuttaa oikosulun/tulipalon.

- 10 Asenna rele tukijalan sisäpuolelle. Rele pitää asettaa 90° kulmaan tukijalan reunaan nähden.

**Rengaspaineiden valvontajärjestelmällä (TPMS) varustettu auto:** Muuta relettä kuvan mukaisesti. Irrota, tarvittaessa, ohjausyksikkö konsoleineen. Asenna näissä tapauksissa ohjausyksikkö konsoleineen releen asentamisen jälkeen.

- 11 Tarkasta toiminta.  
 12 Asenna sivukappale.

**VAROITUS**

Tarkasta, ettei mikään johdin vahingoitu, koska tämä voi aiheuttaa oikosulun/tulipalon.