

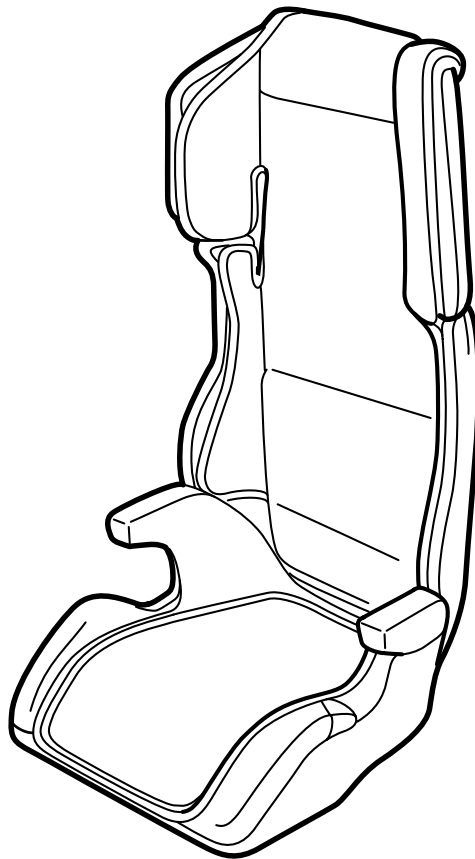


**MONTERINGSANVISNING · INSTALLATION INSTRUCTIONS
MONTAGEANLEITUNG · INSTRUCTIONS DE MONTAGE**

Saab 9-3, Saab 9-5

Lastenistuin "Saab Belt Seat"

Accessories Part No.	Group	Date	Instruction Part No.	Replaces
12 799 916	9:88-16	Jun 02	12 798 999	



D980A353

Tärkeää	sivu	2
Asennus	sivu	3

Tärkeää

VAROITUS

Lue läpi koko ohje ennen lastenistuimen käyttöä. Lastenistuinta ei saa **missään olosuhteissa** asentaa millään muulla tavalla kuin tässä asennusohjeessa on selostettu.

Hyväksytty asennettavaksi kasvot ajosuuntaan ECE R44:n ryhmien 2+3 mukaisesti lapsille, joiden ikä on n. 3-10 vuotta tai paino 15-32 kg. Lastenistuin on hyväksytty vain yhdessä 3-pisteturvavyön kanssa, joka on hyväksytty ECE R16:n tai muun vastaavan standardin mukaan.

VAROITUS

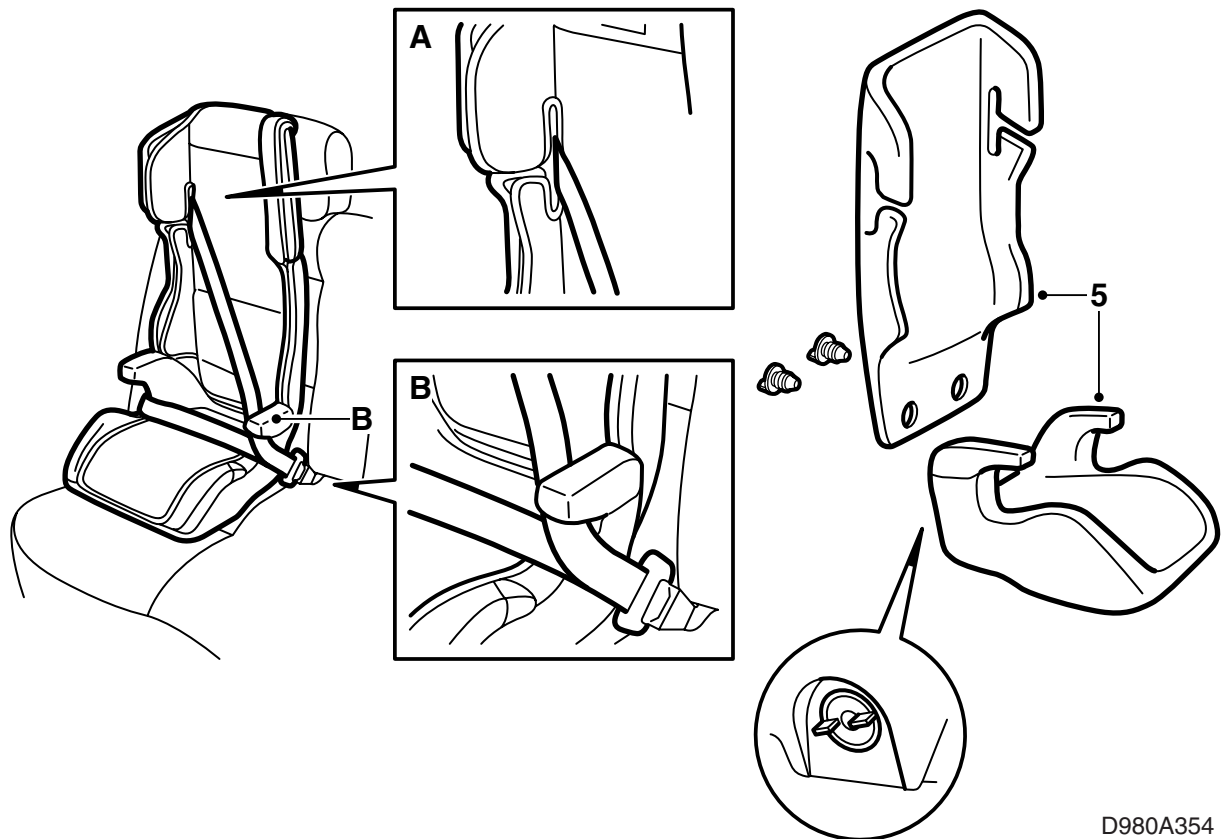
Jos autossa on turvavyönyt matkustajan paikalla, turvavyöistuinta **ei missään tapauksessa** saa asettaa tälle paikalle.

Ennen kuin lastenistuin asennetaan etumatkustajan paikalle, on varmistettava että autossa ei ole turvavyönyä tällä paikalla. Etumatkustajan turvavyöllä varustetuissa autoissa on istuimen edessä kojetaulussa merkintä, jossa on **AIRBAG** ja/tai **SRS**, sekä tarra matkustajan puoleisessa häikäisysojassa tai kojetaulun matkustajan puoleisessa päädyssä. Lisäksi tietyillä markkina-alueilla on tarra kojetaulun peitteen päällä etumatkustajan edessä tai häikäisysojissa.

Huomaa

Selvitä lastenistuimen sijaintia koskevat kansalliset määräykset.

- Jos turvavyöistuimen selkänoja poistetaan, **on** lastenistuin asetettava pääntuella varustetulle paikalle.
- Lapsen pitää **aina** olla kiinnitettynä, myös lyhyillä matkoilla.
- Tarkasta, että lastenistuinta kiinnittävä turvavyö on kireä ja ettei se ole joutunut puristuksiin oven väliin.
- Katso, että turvavyö ei ole kiertynyt ja että se on hyvin lapsen kehoa vasten. On tärkeää, että lantiovyö on lantioluiden päällä eikä vatsan kohdalla.
- Älä koskaan jätä lasta lastenistuimelle vailla silmälläpitoa.
- Jos lastenistuin on ollut mukana kolarissa, sitä **ei koskaan enää** saa käyttää.
- Lastenistuin voi vaurioitua, jos se esim. joutuu puristuksiin auton oven väliin.
- Ota huomioon, että lastenistuin voi tulla hyvin kuumaksi, jos se on auringonpaisteessa.
- Lastenistuimeen ei saa tehdä lisäyksiä tai muutoksia ilman valmistajan hyväksyntää.
- Istuimen pitää **aina** olla kiinnitettynä autoon, vaikka lapsi ei olisikaan mukana. Muutoin on olemassa vaara, että irtonainen istuin vahingoittaa kuljettajaa ja matkustajaa voimakkaan jarrutuksen tai törmäyksen yhteydessä.
- Jos autossa on alaslaskettava takaistuin, tarkasta että selkänoja on kunnolla lukittu pystyasentoon.
- Koko kuorman on oltava hyvin kiinnitettynä.
- Lastenistuinta ei saa käyttää ilman verhoilua. Vain alkuperäistä verhoilua saa käyttää.
- Pesuohje:
Katso istuimen verhoiluun ommeltua lipuketta.
- Jos Sinulla on kysyttävää, ota yhteys lähimpään Saab-jälleenmyyjään.



D980A354

Asennus

VAROITUS

Jos autossa on turvatuynyt matkustajan paikalla, turvavyöistuinta **ei missään tapauksessa** saa asettaa tälle paikalle.

Ennen kuin lastenistuin asennetaan etumatkustajan paikalle, on varmistettava että autossa ei ole turvatuynytä tällä paikalla. Etumatkustajan turvatuynyllä varustetuissa autoissa on istuimen edessä kojetaulussa merkintä, jossa on **AIRBAG** ja/tai **SRS**, sekä tarra matkustajan puoleisessa häikäisysojassa tai kojetaulun matkustajan puoleisessa päädyssä. Lisäksi tietyillä markkina-alueilla on tarra kojetaulun peitteen päällä etumatkustajan edessä tai häikäisysojissa.

- 1 Aseta lastenistuin auton istuimelle niin, että se nojaa tukevasti auton istuimen selkänojaan.
- 2 Aseta lapsi lastenistuimelle ja tarkasta, että lapsi istuu mukavasti selkä selkänojaa vasten.
- 3 Aseta turvavyön yläosa ja lantio-osa lapsen päälle ja lukitse vyö. Vyön yläosan tulee kulkea lastenistuimen selkänojassa olevan loven (A) kautta. Sekä turvavyön yläosa että lantio-osa on asetettava lastenistuimen ohjaimen (B) alta sillä puolella jossa lukko on.

- 4 Katso, että turvavyö ei ole kiertynyt ja että se on hyvin lapsen kehoa vasten. On tärkeää, että lantiovyö on lantioluiden päällä eikä vatsan kohdalla. Vyön yläosan on oltava oikeassa asennossa lapsen hartian päällä.
- 5 Selkänoja voidaan tarvittaessa helposti irrottaa istuinosasta poistamalla kaksi ruuvia, mutta tällöin istuinosa on asetettava pääntuella varustetulle paikalle.