

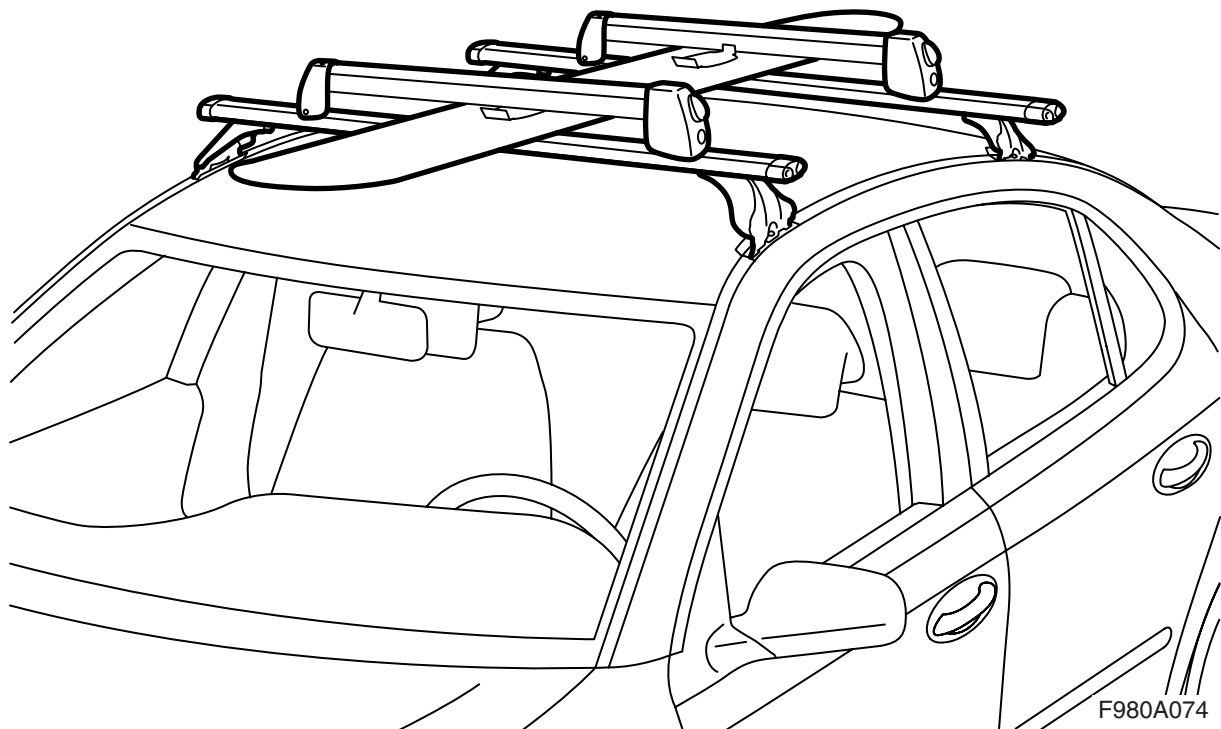


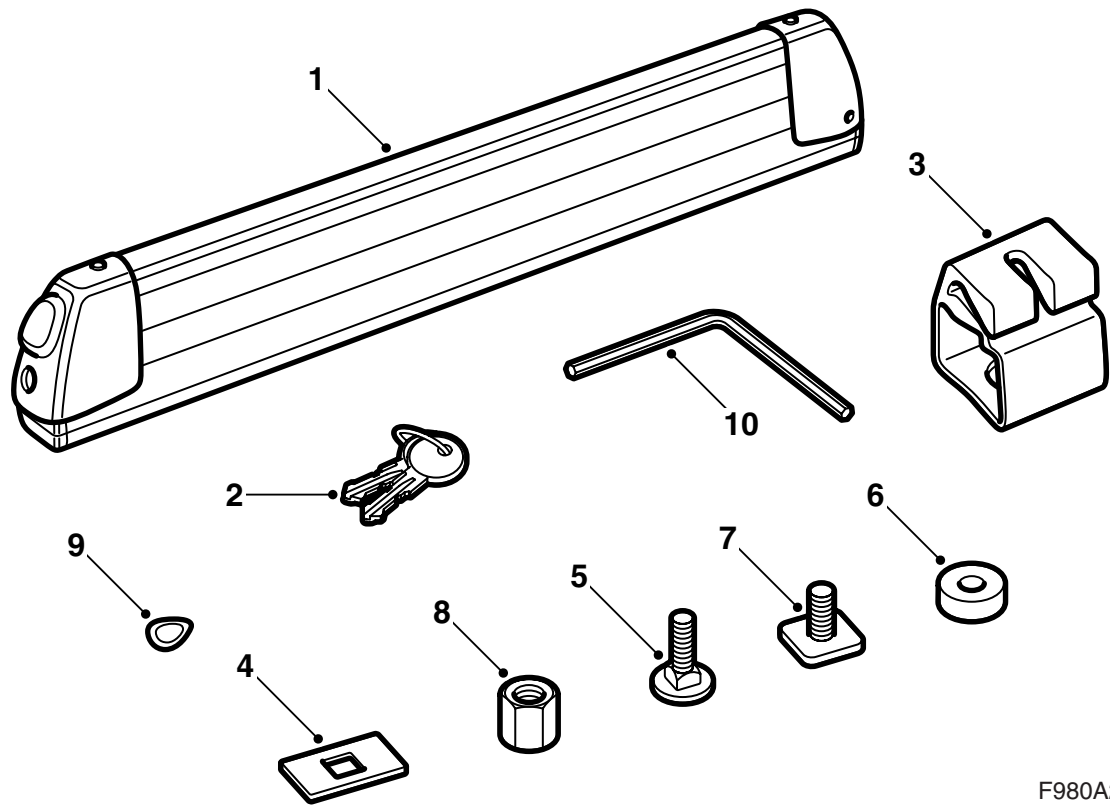
**MONTERINGSANVISNING · INSTALLATION INSTRUCTIONS
MONTAGEANLEITUNG · INSTRUCTIONS DE MONTAGE**

Saab

Ulosvedettävä suksen-/lumilaudanpitimet

Accessories Part No.	Group	Date	Instruction Part No.	Replaces
12 804 186	9:89-21	Apr 04	12 804 189	12 804 189 May 03





F980A275

- 1 Suksien-/lumilaudanpidin (x2)
- 2 Avaimet (x2)
- 3 Kiinnike (x4) (suorakaideprofiiliin asennusta varten)
- 4 Aluslevy (x4) (suorakaideprofiiliin asennusta varten)
- 5 Ruuvi (x4) (suorakaideprofiiliin asennusta varten)
- 6 Muovilevy (x4) (T-uriin asennusta varten)
- 7 T-uraruuvi (x4) (T-uriin asennusta varten)
- 8 Mutteri (x4)
- 9 Aluslevy (x4)
- 10 Kuusiokoloavain

Tärkeää

VAROITUS

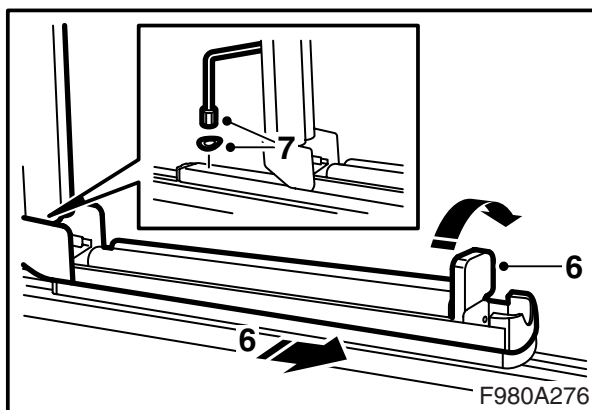
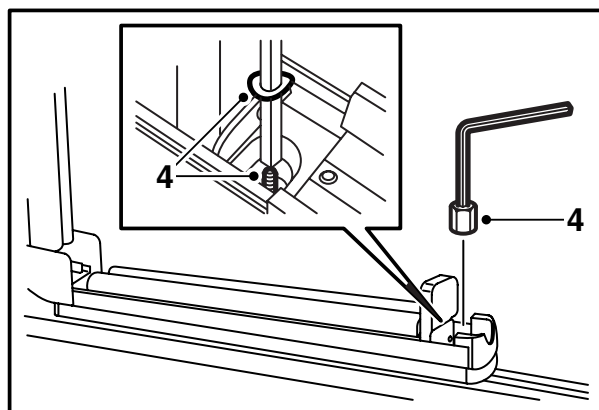
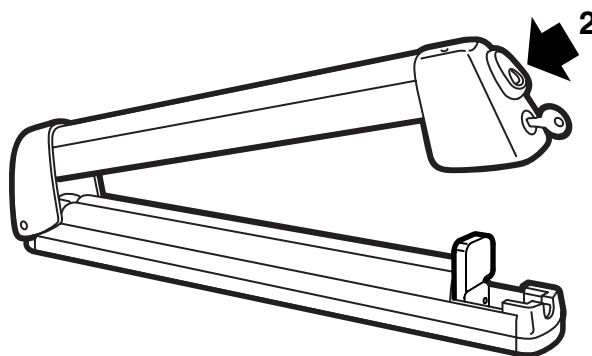
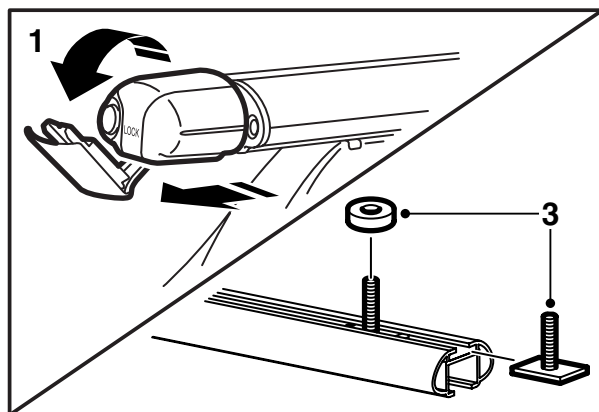
Lue koko asennusohje läpi ennen kuin suksien-/lumilaudanpitimet otetaan käyttöön. Asenna suksien-/lumilaudanpitimet vain tämän ohjeen mukaisesti. Ohjeen pitää olla mukana autossa.

Sovita auton nopeus sopivaksi ajettaessa kattokuormalla ottaen huomioon, että kattokuorman paino ja muoto voivat muuttaa auton painopistettä ja aerodynamiikkaa.

- Älä asenna ja käytä pitimiä ennen kuin olet ymmärtänyt asennusohjeen.
- Pitimet on suunniteltu turvalliseksi kuljetusvälineeksi edellyttäen, että ne on oikein asennettu. **Tuotteeseen ei saa tehdä muutoksia.**
- Suurin sallittu kattokuorma (ml. kuormanpitimet): Ks. auton käyttöohjekirjaa sekä kuormanpitimiä koskevaa informaatiota.
Suksien-/lumilaudanpitimien paino: 4,5 kg.
- Suksen-/lumilaudanpitimet on tarkoitettu enintään 6 suksiparille **tai** 4 lumilaudalle.
- Huomaa auton muuttuneet ajo-ominaisuudet (voimakkaassa sivutuulella, kaarrella tai jarrutettaessa) ajettaessa pitimet kuormattuina.
- Liikenneturvallisuussyistä ja ilmanvastuksen vähentämiseksi tulee pitimet poistaa, kun niitä ei käytetä.
- Kuormanpitimet pitää irrottaa ennen kuin auto pestään koneellisesti.
- Saab Automobile AB ei vastaa virheellisesti asennetun kuormanpitimen tai varusteen aiheuttamista vaurioista.
- Jos ilmenee epäselvyyksiä, ota yhteys Saab-jälleenmyyjään.
- Asennusohjeen pitää seurata auton mukana.

Neuvoja ja vihjeitä

- Pitimiin ei saa tehdä mitään muutoksia.
- Varmista, että kuorman paino jakautuu tasaisesti pitimille. Suksipari asetetaan vierekkäin. Aseta suksien kärjet taaksepäin. Lumilaudan paras sijainti voi vaihdella eri automalleissa.
- Tarkasta, että etäisyys kuorman ja auton katon välillä on aina vähintään 10 mm.
- Pitimiä saa käyttää vain suksien ja lumilautojen kuljettamiseen.
- Tarkasta ennen matkaa, että kaikki kiinnityslaitteet on kiinnitetty. Pysähdy lyhyen ajan jälkeen ja tarkasta, että kaikki kiinnityslaitteet ovat tiukat.
- Pitimet pitää puhdistaa liasta ja suolasta sekä huoltaa, esim. lukot tarvitsevat voitelua.



Asennus T-uriin

- 1 Vedä kuormanpitimen päätytulpat ulos ja käänä niiden keskiosa alas.
- 2 Avaa lukitus ja avaa pitimet.
- 3 Työnnä 2 T-uraruuvia kummankin kuormanpitimen uraan ja aseta muovilevy jokaiselle ruuville.
- 4 Sovita suksen-/lumilaudanpitimet ruuveille ja asenna aluslevy sekä mutteri ulommalle ruuville.

Vihje

Käytä kuusiokoloavainta aluslevyn asettamisessa ruuville.

- 5 Säädä suksen-/lumilaudanpitimien asento ja kiristä mutterit, kun pitimien paikka oikea.

Kiristysmomentti 4 Nm (3 lbf ft)

- 6 Käänä salpa oikealle ja vedä suksen-/lumilaudanpitimet pois.

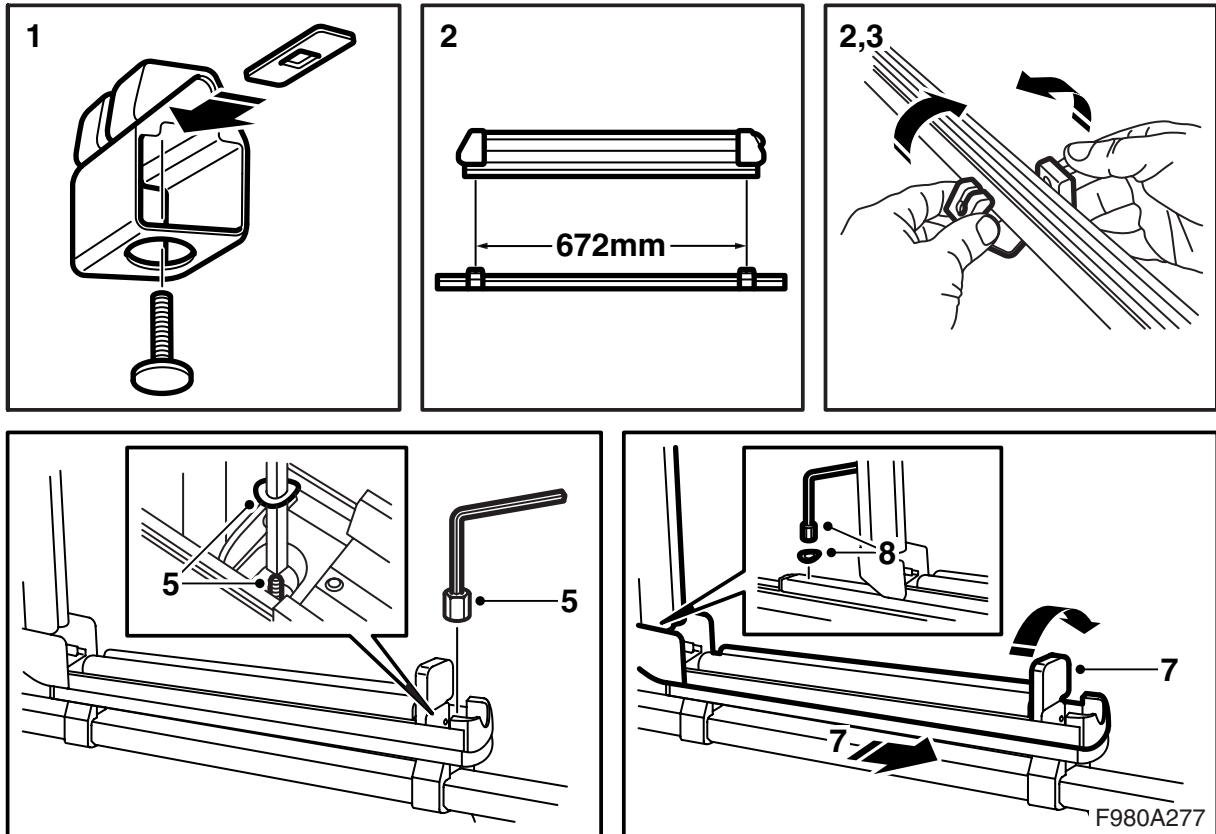
- 7 Asenna aluslevy ja mutteri toiselle ruuville ja kiristä mutterit.

Kiristysmomentti 4 Nm (3 lbf ft)

- 8 Työnnä suksen-/lumilaudanpitimet paikoilleen ja käänä salpa ylös. Sulje ja lukitse ne.

- 9 Käänä kuormanpitimen päätytulppien keskiosa ylös ja työnnä päätytulpat sisään.

Asennusohjeen pitää seurata auton mukana.



Asennus suorakaideputkelle

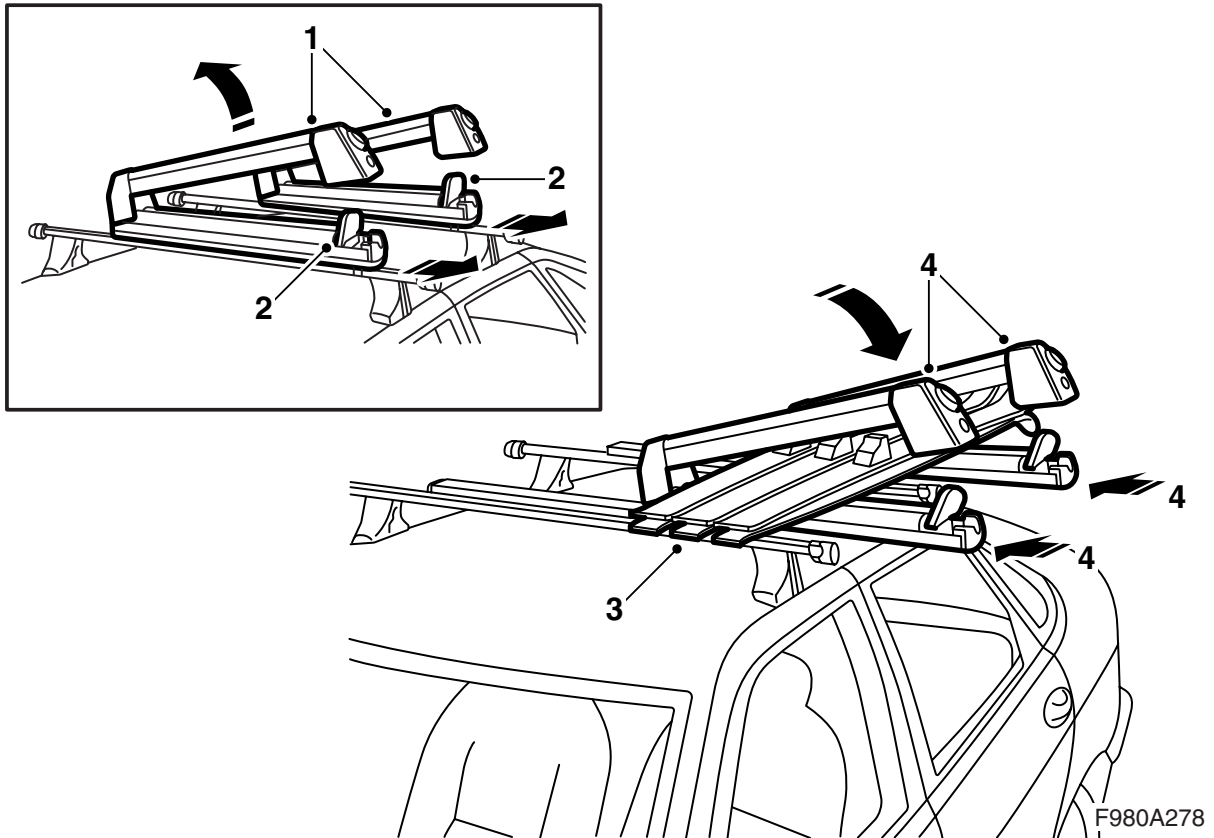
- 1 Asenna yhteen kiinnike, aluslevy ja ruuvi.
- 2 Avaa kiinnikkeet ja aseta ne kuormanpitimille. Ulompi kiinnike pitää sijoittaa aivan kuormanpitimen jalan sisäpuolelle ja toinen kiinnike siten, että ruuvien keskiöiden välillä on 672 mm.
- 3 Purista kiinnikkeitä kokoon siten, että ylempi pinta on vaakasuora.
- 4 Avaa lukitus ja avaa pitimet.
- 5 Sovita suksen-/lumilaudanpitimet ruuveille ja asenna aluslevy sekä mutteri ulommalle ruuville.

Vihje

Käytä kuusiokoloavainta aluslevyn asettamisessa ruuville.

- 6 Kiristä mutterit.
Kiristysmomentti 4 Nm (3 lbf ft)
- 7 Käännä salpa oikealle ja vedä suksen-/lumilaudanpitimet pois.
- 8 Asenna aluslevy ja mutteri toiselle ruuville ja kiristä mutterit.
Kiristysmomentti 4 Nm (3 lbf ft)
- 9 Työnnä suksen-/lumilaudanpitimet paikoilleen ja käännä salpa ylös. Sulje ja lukitse ne.

Asennusohjeen pitää seurata auton mukana.



F980A278

Käyttöohjeet

- 1 Avaa lukitus ja avaa pitimet.
- 2 Käännä salpa oikealle ja vedä suksen-/lumilaudanpitimet pois.
- 3 Aseta sukset/lumilaudat pitimiin.
- 4 Työnnä suksen-/lumilaudanpitimet paikoilleen ja käännä salpa ylös. Sulje ja lukitse ne.

Asennusohjeen pitää seurata auton mukana.