

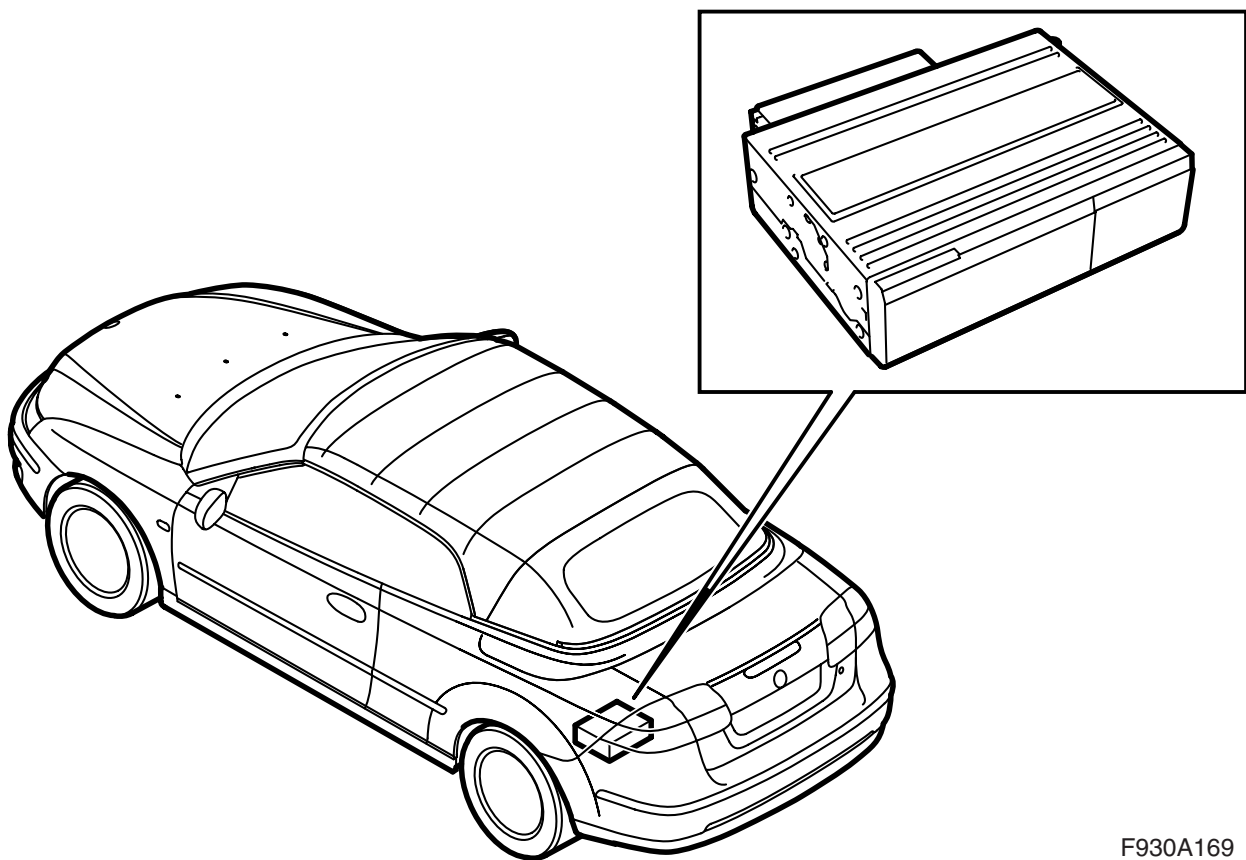


**MONTERINGSANVISNING · INSTALLATION INSTRUCTIONS
MONTAGEANLEITUNG · INSTRUCTIONS DE MONTAGE**

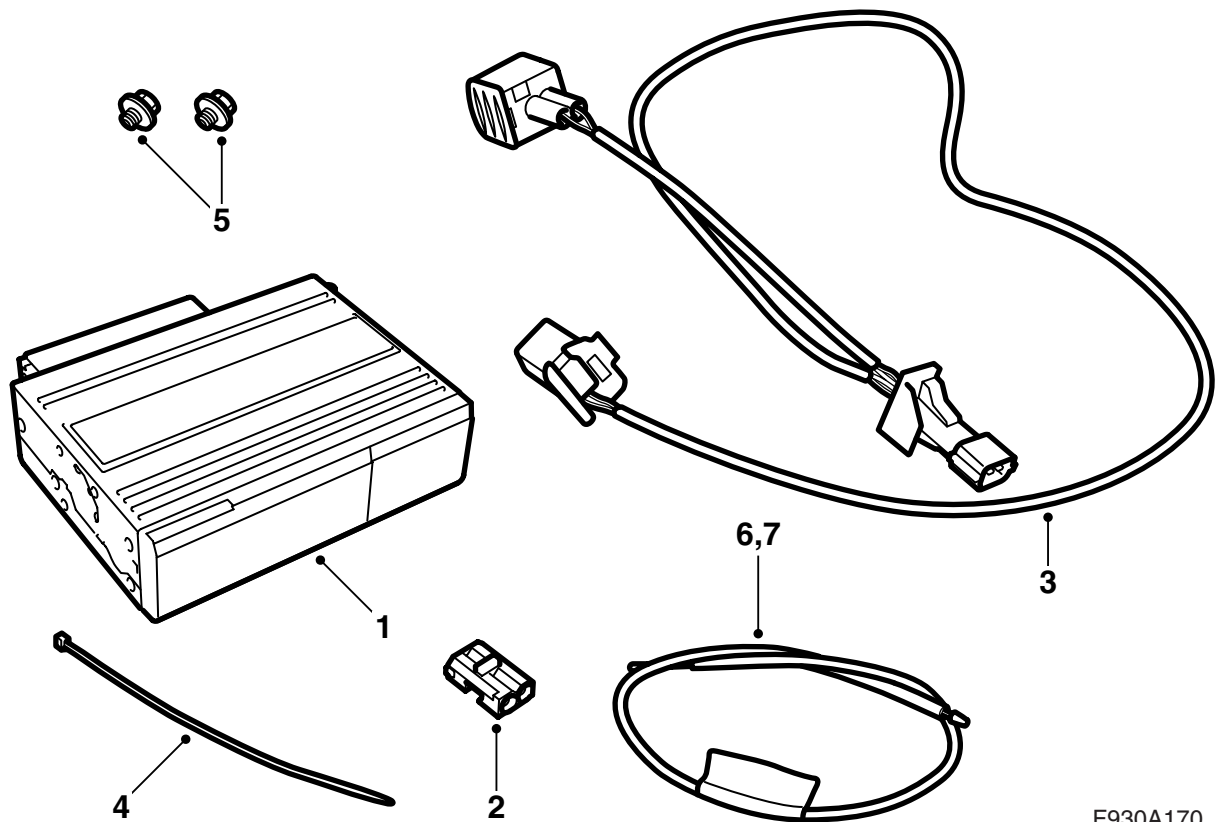
Saab 9-3 CV M04-

CD-vaihtaja, tavaratila

Accessories Part No.	Group	Date	Instruction Part No.	Replaces
12 832 501	9:36-24	Apr 03	12 832 511	



F930A169



F930A170

- 1 CD-vaihtaja
- 2 Optisen kaapelin liitinkappale, 2-napainen
- 3 Johtosarja
- 4 Nippuside
- 5 Ruuvi (x2)
- 6 Kuitukaapeli (etumaisen vahvistimen ja tavaratila-
lassa olevan konsolin välillä)
- 7 Kuitukaapeli (käytetään vain, jos tavaratilan
konsolissa on muu varustus)

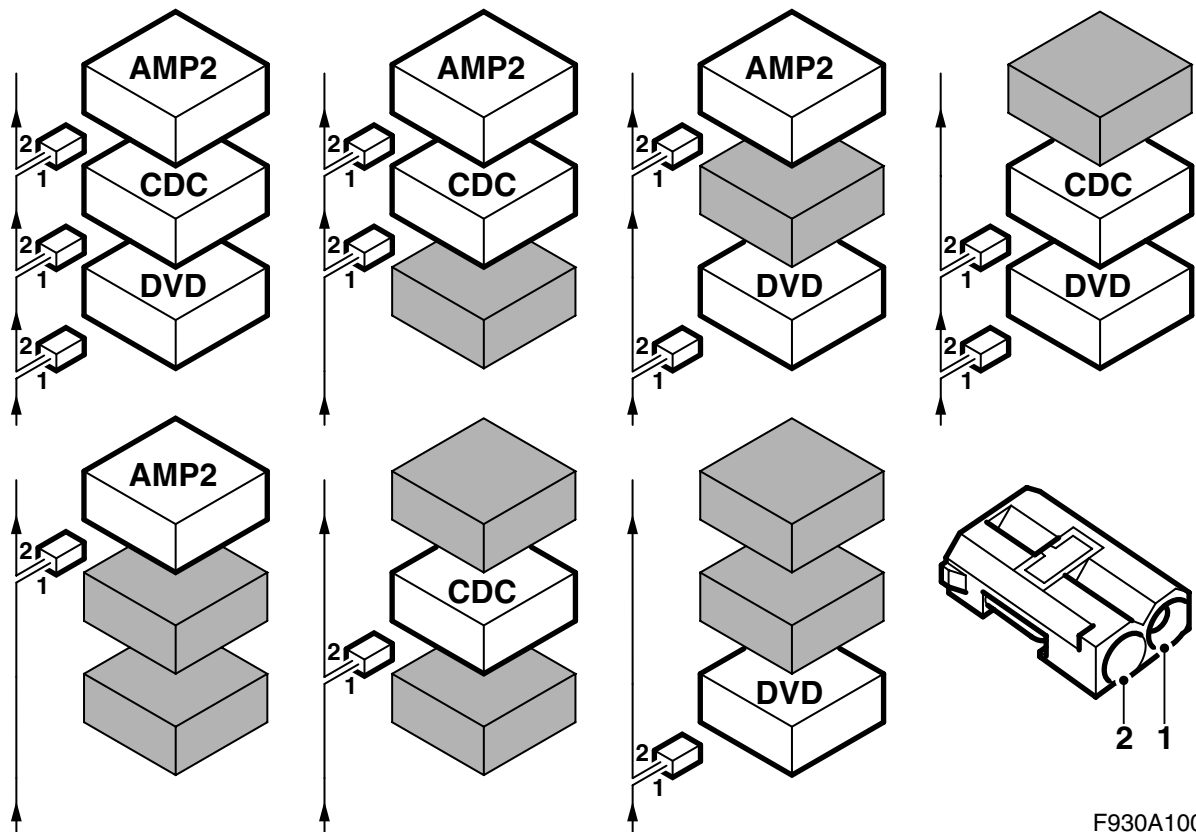
Lisäksi tarvitaan seuraavat osat (tilataan erikseen)

Asennus

Auto, jossa ei ole konsolia takasähkökeskuksen luona, ks. sivu 4.

Auto, jossa on konsoli sisältäen vahvistimen ja/tai DVD-soittimen takasähkökeskuksen luona, ks. sivu 19.

Konsoli varustusta varten tavaratilassa (tietyt autot)



F930A100

Väyläkommunikaatio

Monet auton sähköjärjestelmän osat kommunikoivat väylien avulla. Väyläkommunikaatiotyyppejä on kolme: P-väylä (Powertrain Bus, moottorivaihteistoväylä), I-väylä (Instrument Bus, mittaristoväylä) ja O-väylä (Optic Bus, optinen väylä). Audiojärjestelmä kommunikoi mm. navigointijärjestelmän ja puhe-
linjärjestelmän kanssa O-väylän kautta.

O-väylä on optinen ja rengasväylä. Jokaiseen väylällä olevaan ohjausyksikköön on liitetty kaksi optista kuitukaapelia, yksi vastaanottoa ja yksi lähetystä varten. Vastaanotetut viestit muunnetaan jokaisessa ohjausyksikössä optisesta signaalista sähköiseksi ja lähetyksen yhteydessä takaisin optiseksi. O-väylän tiedonsiirtonopeus on 25 Mbit/s.

Huomaa

On hyvin tärkeätä, että kaikki O-väylään liitettävät yksiköt liitetään tietyssä järjestyksessä, katso kuvaa, ja että rengas on koko ajan suljettu.

Jos kytkentä tehdään muulla kuin tässä asennusohjeessa selostetulla tavalla, seurauksena voi olla että monet auton järjestelmistä eivät toimi.

AMP1 on vahvistin vasemman takasivuverhoilun takana

AMP2 on vahvistin takasähkökeskuksen luona

CDC on CD-vaihtaja takasähkökeskuksen luona

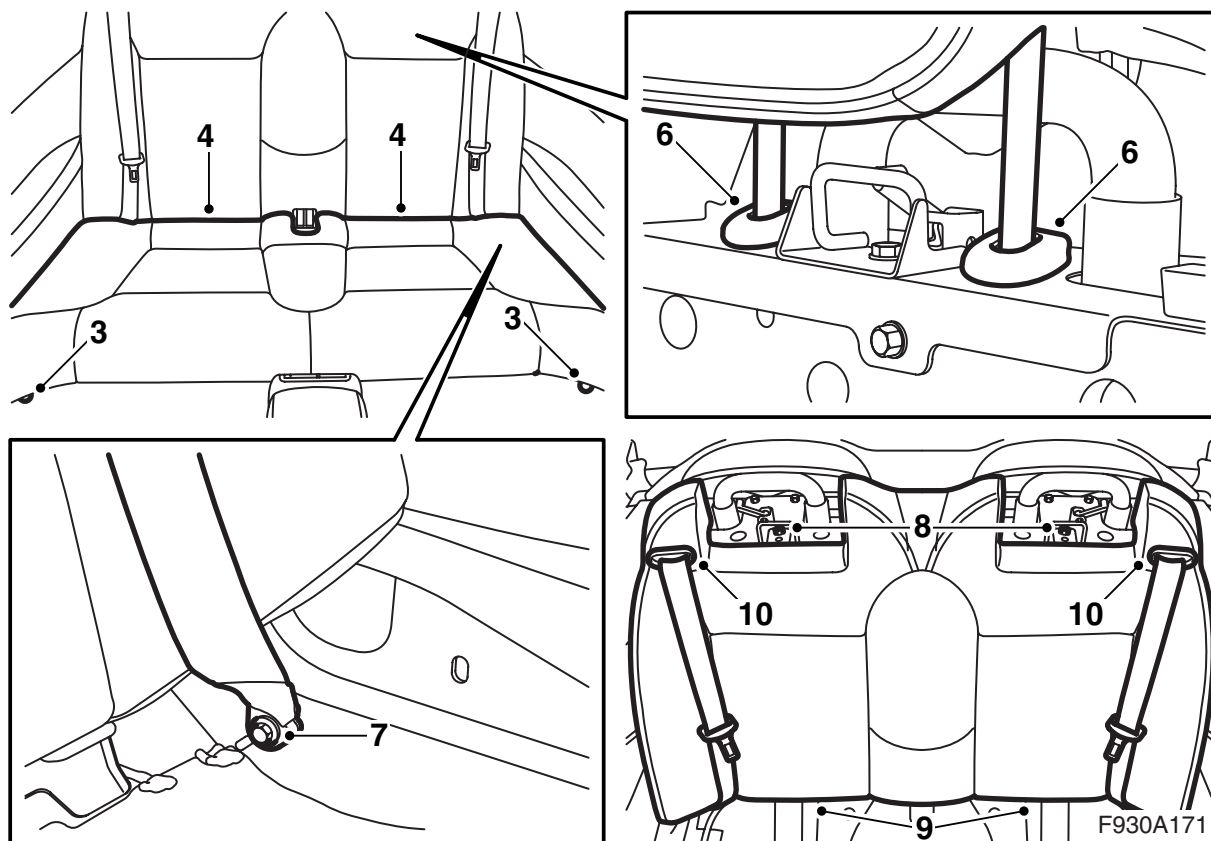
DVD on DVD-soitin takasähkökeskuksen luona

Asennettaessa uutta varustetta, joka liitetään O-väylään, on tärkeätä kytkeä se jo olemassa olevan varustuksen asianmukaiselle puolelle.

Huomaa

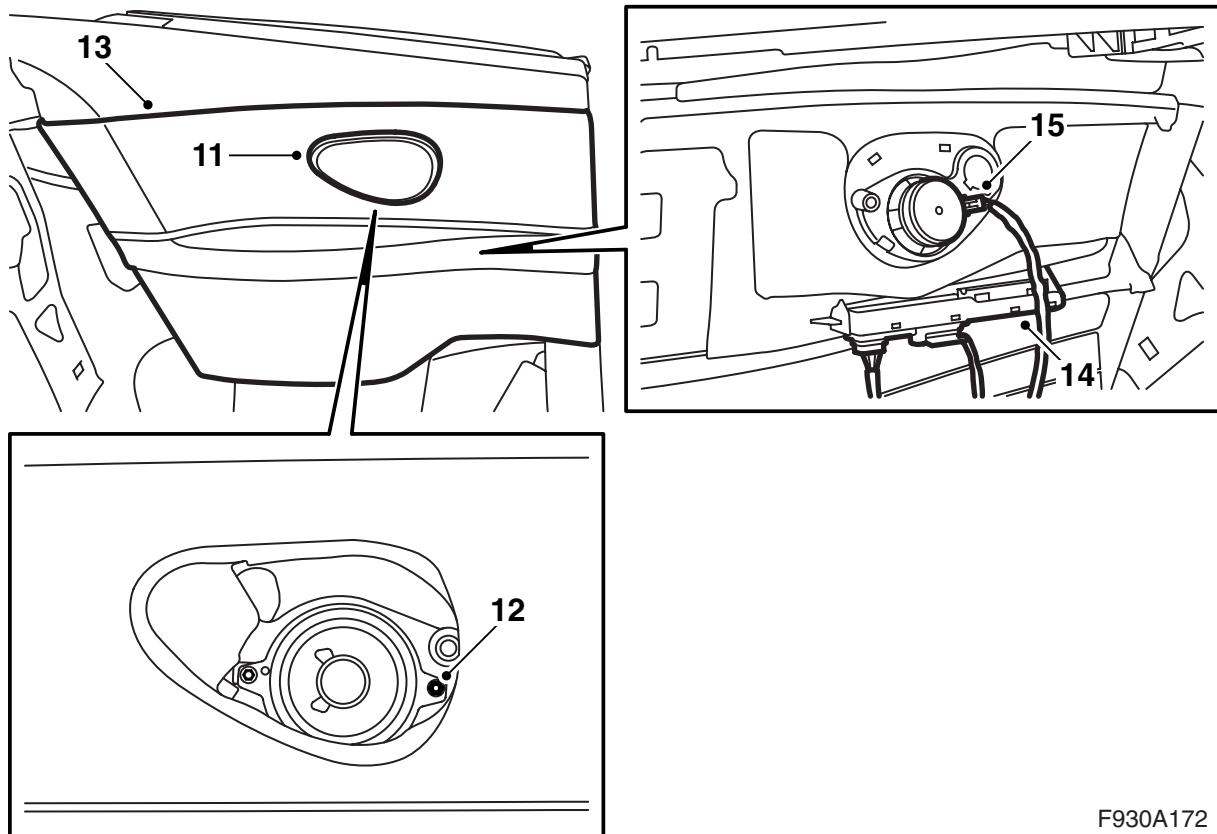
Optisia kaapeleita on käsiteltävä varovasti, jotta signaali ei muuttuisi.

- On hyvin tärkeätä, että näitä kahta liitinkappaleen johdinta ei vaihdeta keskenään.
- Kaapeleita ei voi jatkaa.
- Johtimen taivutussäde ei saa olla pienempi kuin 25 mm.
- Johdinta ei saa asettaa alttiiksi yli 85 °C lämpötilalle.
- Johtimen päissä ei saa olla likaa.
- Johtimeen ei saa kohdistaa iskuja, siitä olisi seurauksena läpinäkyvän muovin muuttuminen valkoiseksi ja valonvoimakkuuden heikkeneminen. Tämä voi aiheuttaa yhteyskatkoksen.
- Johdin ei saa kiristyä mitään terävää reunaa vasten, se vaikuttaa signaalia vaimentavasti.



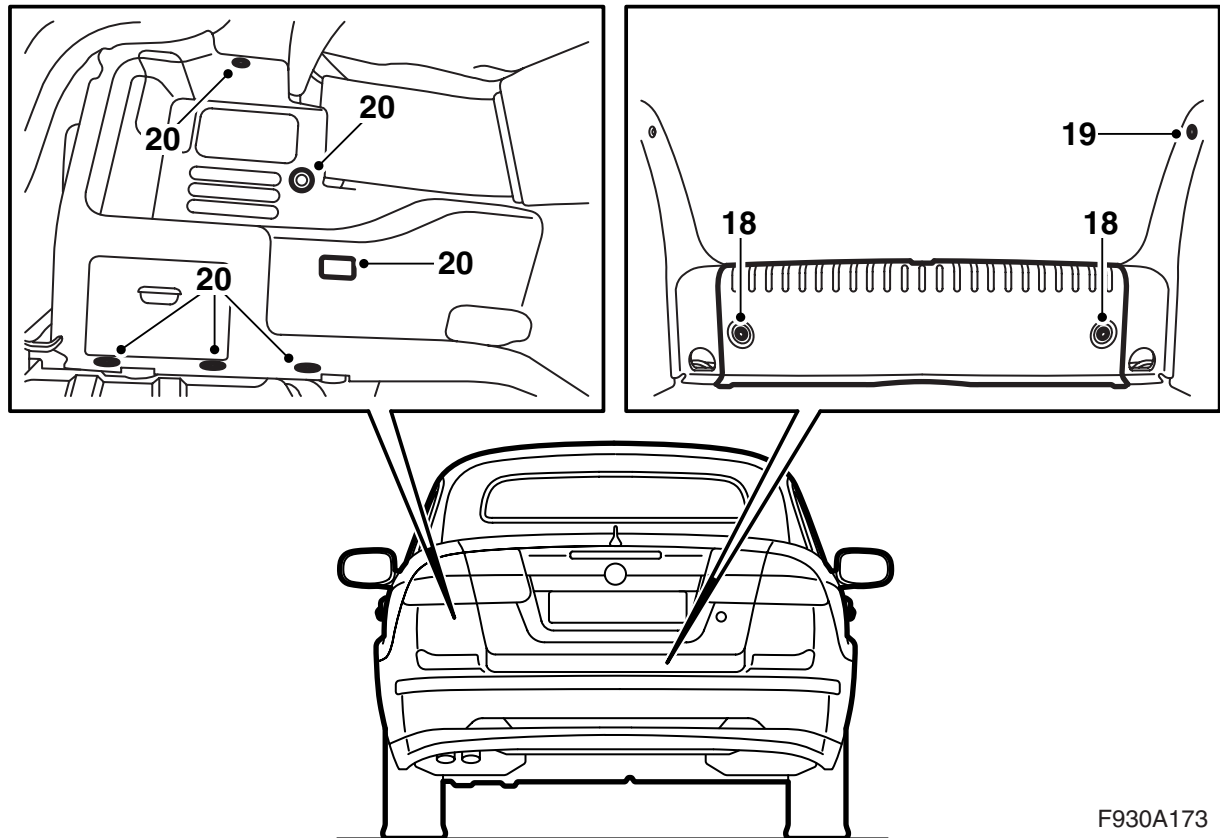
Auto, jossa ei ole konsolia takasähkökeskuksen luona

- 1 Käännä kangaskatto täysin alas, mutta anna kattokotelon olla auki.
- 2 Avaa vasemman puoleinen sivuikkuna kokonaan.
- 3 Irrota ruuvit, jotka kiinnittävät takaistuimen istuintyynyn etureunasta.
- 4 Nosta tynny ylös ja vedä sitä eteenpäin siten, että se irtoaa.
- 5 Vedä molemmat pääntuet takana ylimpään asentoonsa.
- 6 Paina pääntukien holkeissa oleva lukitus sisään. Pidä lukitusta painettuna ja irrota pääntuet.
- 7 Irrota turvavöiden alakiinnitysten ruuvit.
- 8 Irrota selkänojan yläkiinnityksen kaksi ruuvia.
- 9 Vedä selkänojan alaosa eteenpäin ja nosta selkänojaa ylöspäin.
- 10 Paina turvavyön ohjain irti selkänojasta ja vie turvavyö irti ohjaimesta ja selkänojasta.



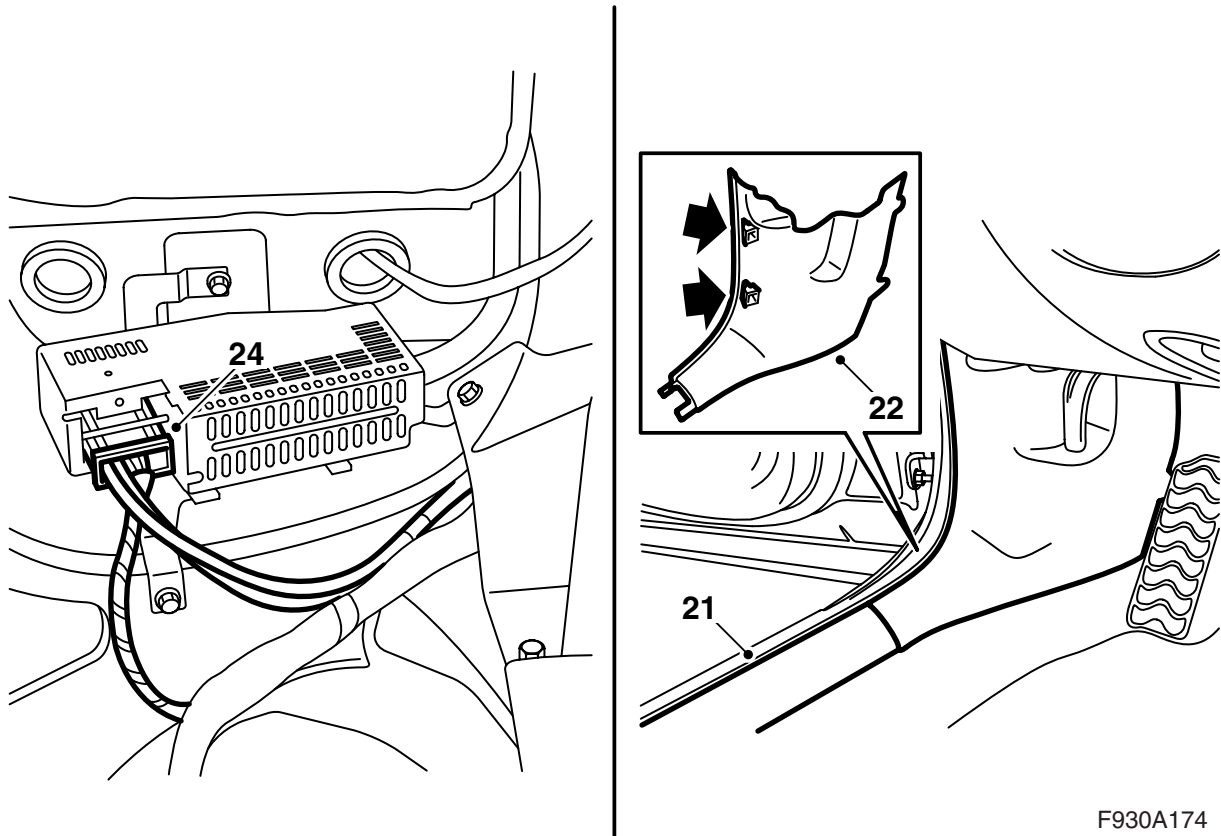
F930A172

- 11 Irrota varovasti kaiutinsäleikkö vasemmasta takasivuverhoilusta. Käytä irrotustyökalua 82 93 474.
- 12 Irrota ruuvi, joka kiinnittää takasivuverhoilua vasemmalla puolella.
- 13 Nosta sivuverhoilua ylöspäin. Ota kumisuojuukset talteen.
- 14 Pujota ohjausyksikkö irti sivuverhoilusta, mutta älä irrota ohjausyksikön liitinkappaletta, koska synnyttää vikakoodin.
- 15 Irrota kaiuttimen liitinkappale ja irrota sivuverhoilu.



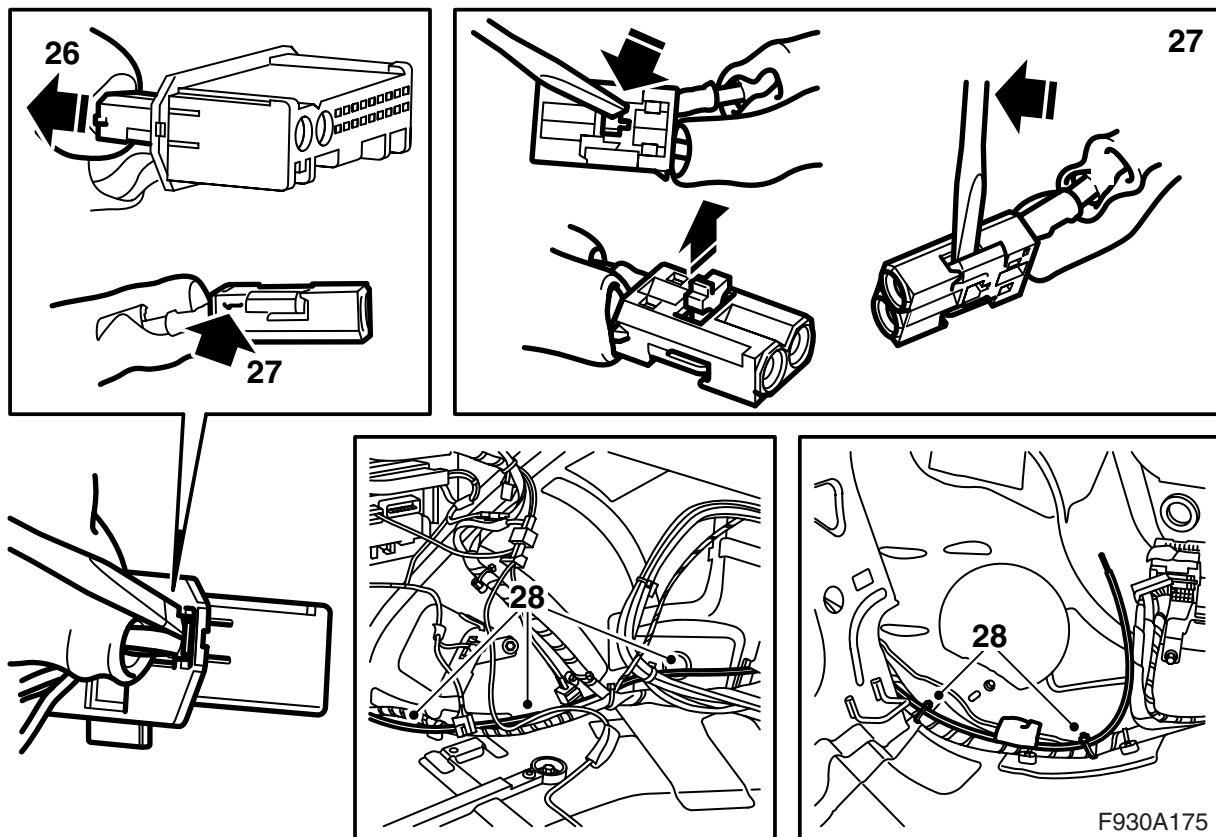
F930A173

- 16 Käännä katto ylös ja avaa tavaratilan luukku.
- 17 Irrota akun miinusjohdin ja poista avain virtalukosta.
- 18 Irrota tavaratilan lattian matto sekä irrota tavaratila kynnyssuojus.
- 19 Irrota vasemmanpuoleinen sivukynnyssuojus.
- 20 Irrota vasemman sivuverhoilun kiinnittimet ja käännä verhoilu sivuun. Pujota nauha irti sivuverhoilun takapuolelta ja irrota liitinkappale tavaratilan valaisimesta. Irrota sivuverhoilu.



F930A174

- 21 Irrota kynnyssuojus auton vasemmalta puolelta.
- 22 Irrota A-pilariverhoilun alaosa vasemmalta puolelta.
- 23 Aseta vasen etuistuin etumaiseen ääriasentoon ja käännä selkänoja eteen.
- 24 Irrota liitinkappale vahvistimesta.



25 Etsi vihreällä merkitty kuitukaapeli vahvistimen luota.

Jos värimerkintä puuttuu tai jos konsolia ei ole takasähkökeskuksen luona: Noudata kohtien 49 ja 50 selostusta tässä asennusohjeessa, valaise kuitukaapelia lampulla vahvistimen luona ja tarkkaile kuitukaapeleita tavaratilassa ko. kuitukaapelin tunnistamiseksi. Merkitse se teipillä.

Huomaa

Optisia kaapeleita on käsiteltävä varovasti, jotta signaali ei muuttuisi.

- On hyvin tärkeätä, että näitä kahta liittokappaleen johdinta ei vaihdeta keskenään.
- Johtimen taivutussäde ei saa olla pienempi kuin 25 mm.
- Johtimen päissä ei saa olla likaa.
- Johtimeen ei saa kohdistaa iskuja, siitä olisi seurauksena läpinäkyvän muovin muuttuminen valkoiseksi ja valonvoimakkuuden heikkeneminen. Tämä voi aiheuttaa yhteyskatkoksen.
- Johdin ei saa kiristyä mitään terävää reunaa vasten, se vaikuttaa signaalia vaimentavasti.

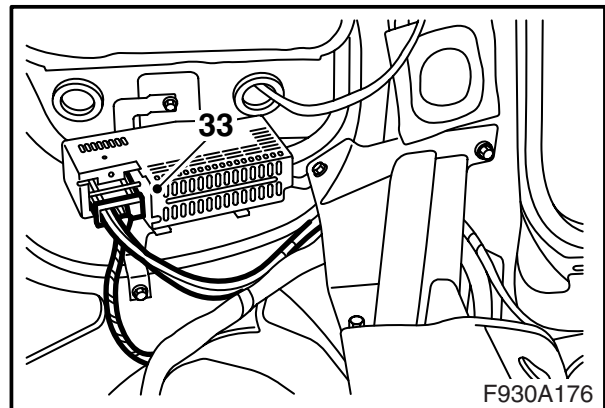
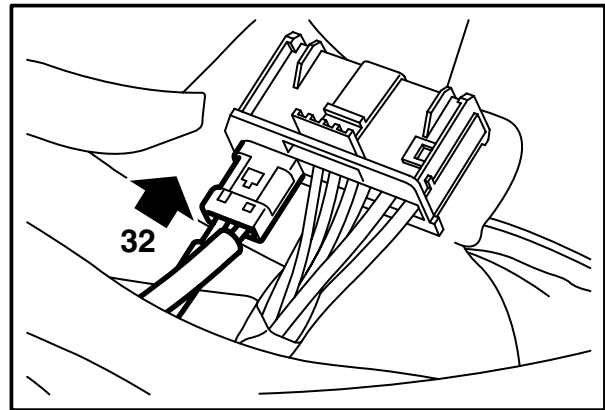
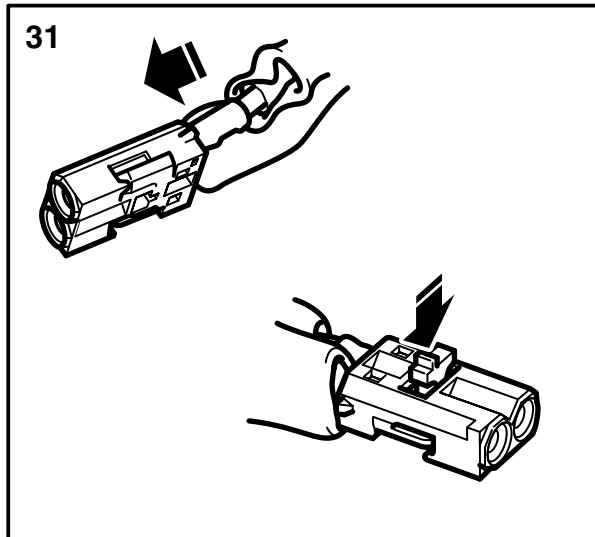
26 Irrota kuitukaapelin liittokappale (pieni liittokappale) vahvistimen liittokappaleesta.

27 Irrota kohtaan 1 liitetty kuitukaapeli avaamalla liittokappaleen lukitus ja nostamalla varovasti hakasta.

28 Aseta sarjan kuitukaapeli auton olemassa olevaa johtosarjaa pitkin vahvistimelta takasähkökeskukselle.

29 Irrota suojus sarjan kuitukaapelin liittännästä.

30 Asenna suojus irrotetun kuitukaapelin liittäntään ja siirrä varovasti kuitukaapeli syrjään niin, ettei se vaurioidu.



31 Tarkasta, ettei kuitukaapeli voi taittua ja asenna liitäntä kuitukaapeli vahvistimen pienen liitinkappaleen napaan 1. Asenna lukitus.

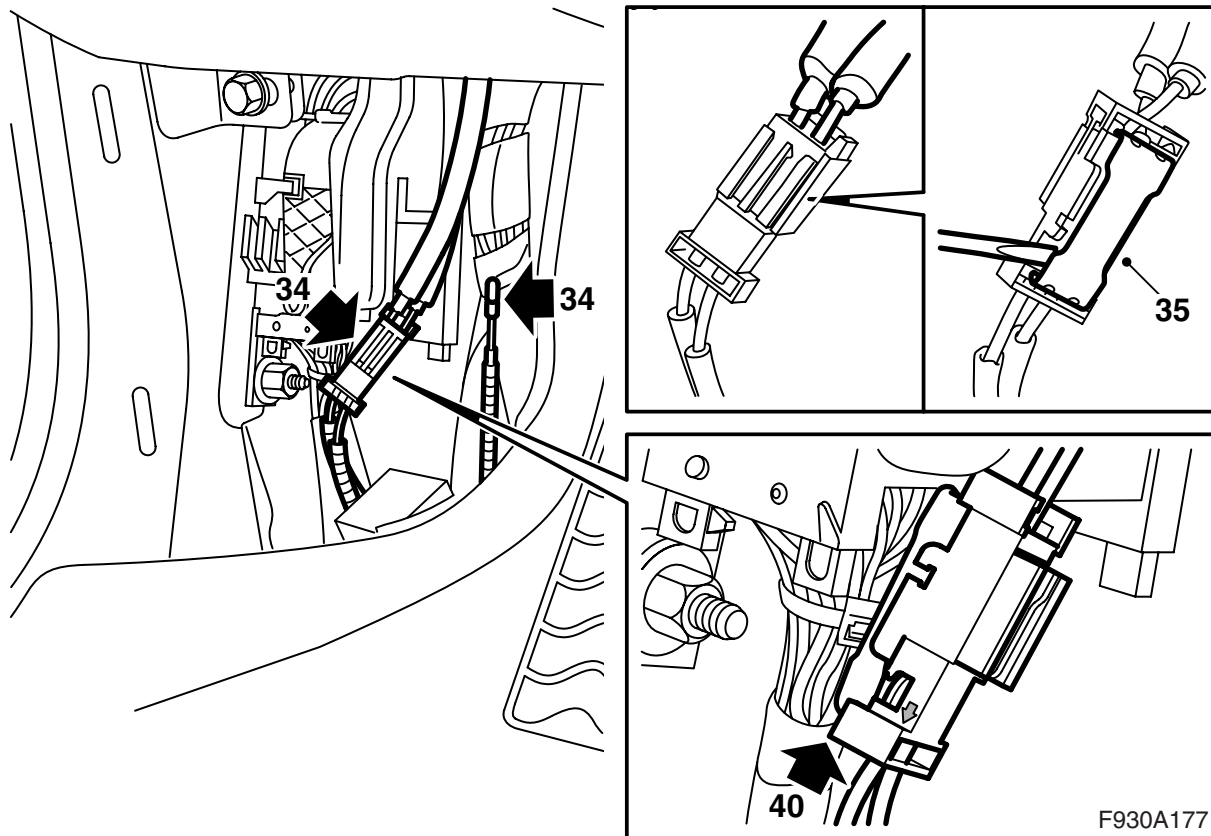
Huomaa

Optisia kaapeleita on käsiteltävä varovasti, jotta signaali ei muuttuisi.

- On hyvin tärkeätä, että näitä kahta liitinkappaleen johdinta ei vaihdeta keskenään.
- Johtimen taivutussäde ei saa olla pienempi kuin 25 mm.
- Johtimen päissä ei saa olla likaa.
- Johtimeen ei saa kohdistaa iskuja, siitä olisi seurauksena läpinäkyvän muovin muuttuminen valkoiseksi ja valonvoimakkuuden heikkeneminen. Tämä voi aiheuttaa yhteyskatkoksen.
- Johdin ei saa kiristyä mitään terävää reunaa vasten, se vaikuttaa signaalia vaimentavasti.

32 Asenna pieni liitinkappale isoon liitinkappaleeseen.

33 Kytke vahvistin.



34 Etsi irrallinen kuitukaapeli ja jatkoliitin siihen kiinnitettyine kuitukaapeleineen vasemman A-pilarin juurelta (teipattu johdinkanavaan).

VAROITUS

Punainen näkyvä valo on laserluokkaa 1. Älä katso suoraan optisiin kuituihin tai ohjausyksikön liitinkappaleeseen läheltä. Jos silmän ja valonlähteen välinen etäisyys on alle 20 mm, valo voi vaurioittaa silmiä.

35 Nosta ylös liitinkappaleen lukituslevy.

36 Irrota kuitukaapeli liitinkappaleen siitä kohdasta, jossa nuoli osoittaa ulospäin kuitukaapelia kohti.

Huomaa

Optisia kaapeleita on käsiteltävä varovasti, jotta signaali ei muuttuisi.

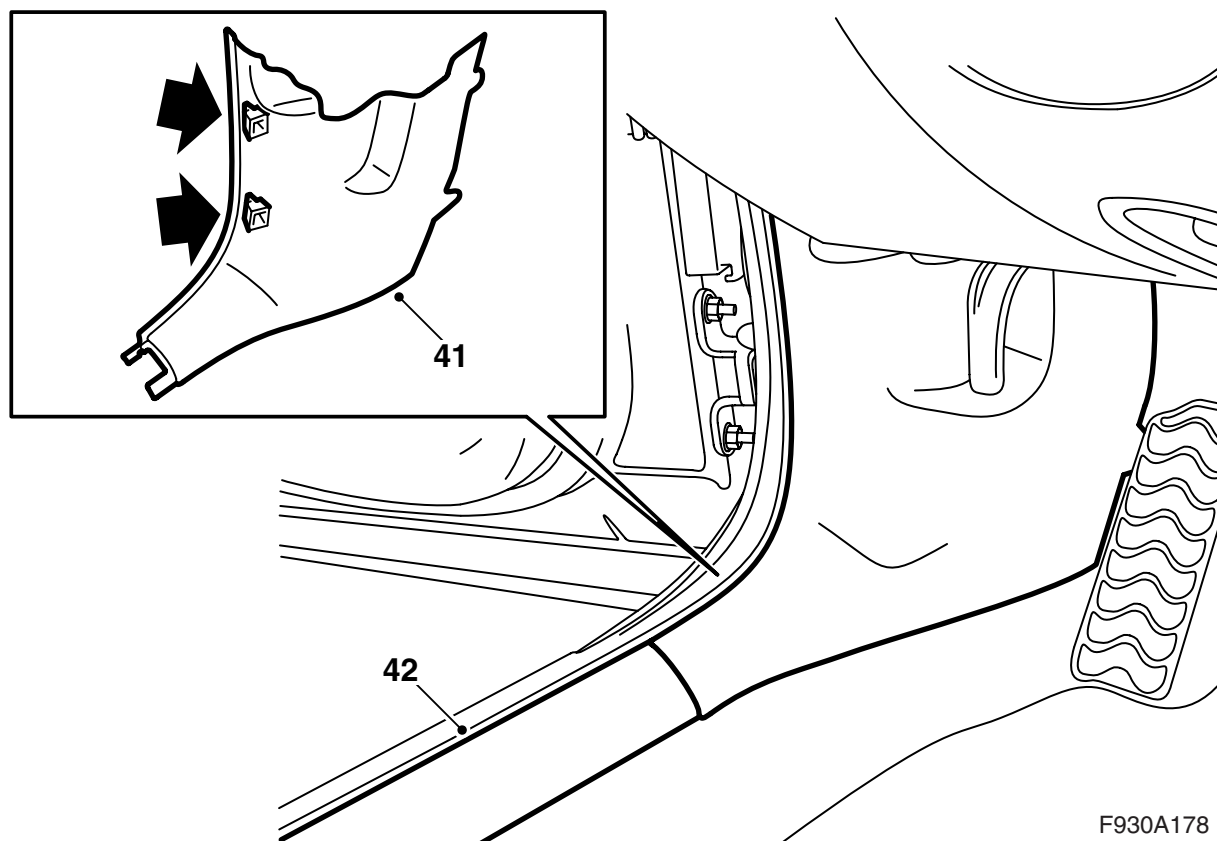
- On hyvin tärkeätä, että näitä kahta liitinkappaleen johdinta ei vaihdeta keskenään.
- Johtimen taivutussäde ei saa olla pienempi kuin 25 mm.
- Johtimen päissä ei saa olla likaa.
- Johdin ei saa kiristyä mitään terävää reunaa vasten, se vaikuttaa signaalia vaimentavasti.

37 Irrota kiinnitysteippi irrallisesta kuitukaapelista.

38 Irrota suojus liitännästä.

39 Kiinnitä suojus irrotetun kuitukaapelin liitännään, siirrä kuitukaapeli varovasti sivuun niin, ettei se vaurioidu ja aseta se johtosarjan taakse.

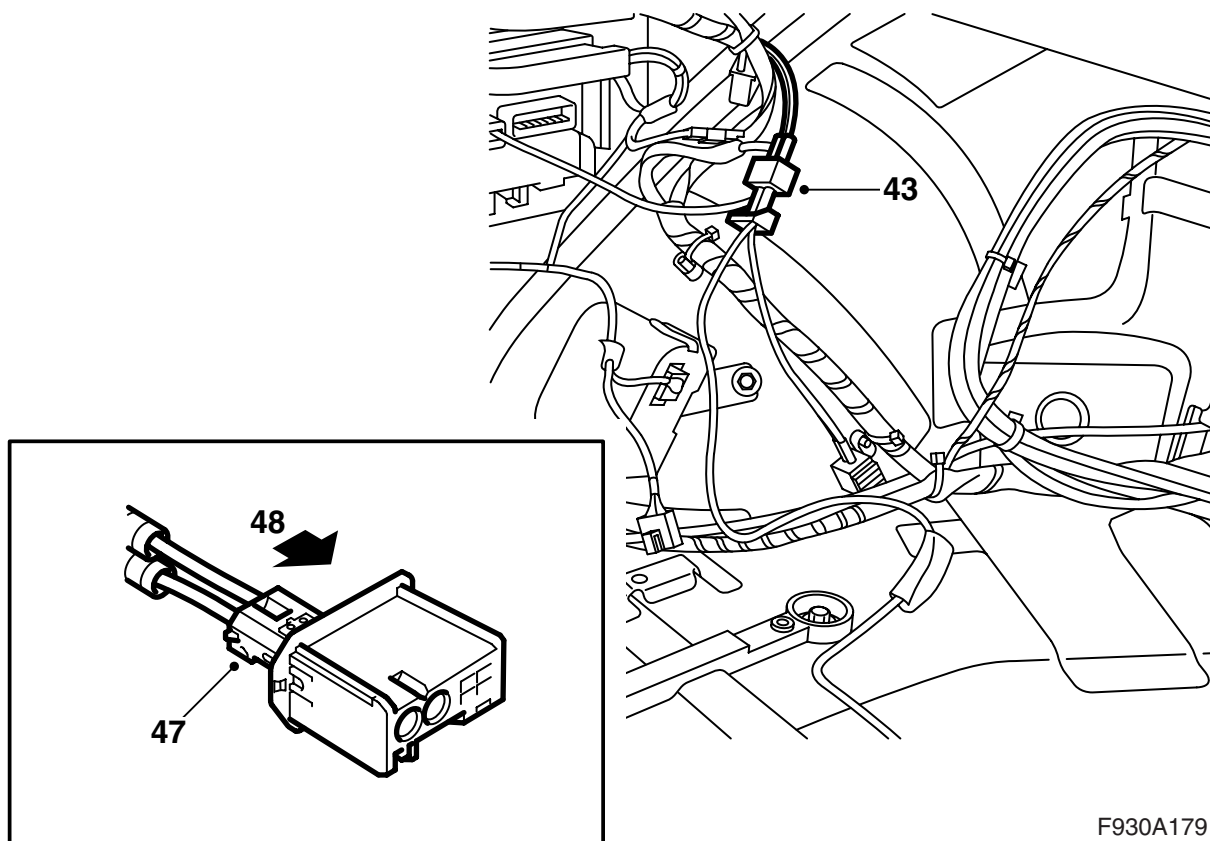
40 Asenna uuden kuitukaapelin liitin liitinkappaleeseen ja kiinnitä lukituslevy.



F930A178

41 Asenna A-pilarin verhoilu.

42 Asenna kynnyssuojus.



F930A179

43 Etsi CD-vaihtajan liitinkappale takasähkökeskuksen luota. Irrota teippi ja vedä liitinkappale esiin.

44 Kytke sarjan johtosarja liitinkappaleeseen.

45 Etsi kuitukaapelit takasähkökeskuksen luota.

46 Irrota suojukset kuitukaapelien liitännöistä.

VAROITUS

Punainen näkyvä valo on laserluokkaa 1. Älä katso suoraan optisiin kuituihin tai ohjausyksikön liitinkappaleeseen läheltä. Jos silmän ja valonlähteen välinen etäisyys on alle 20 mm, valo voi vaurioittaa silmiä.

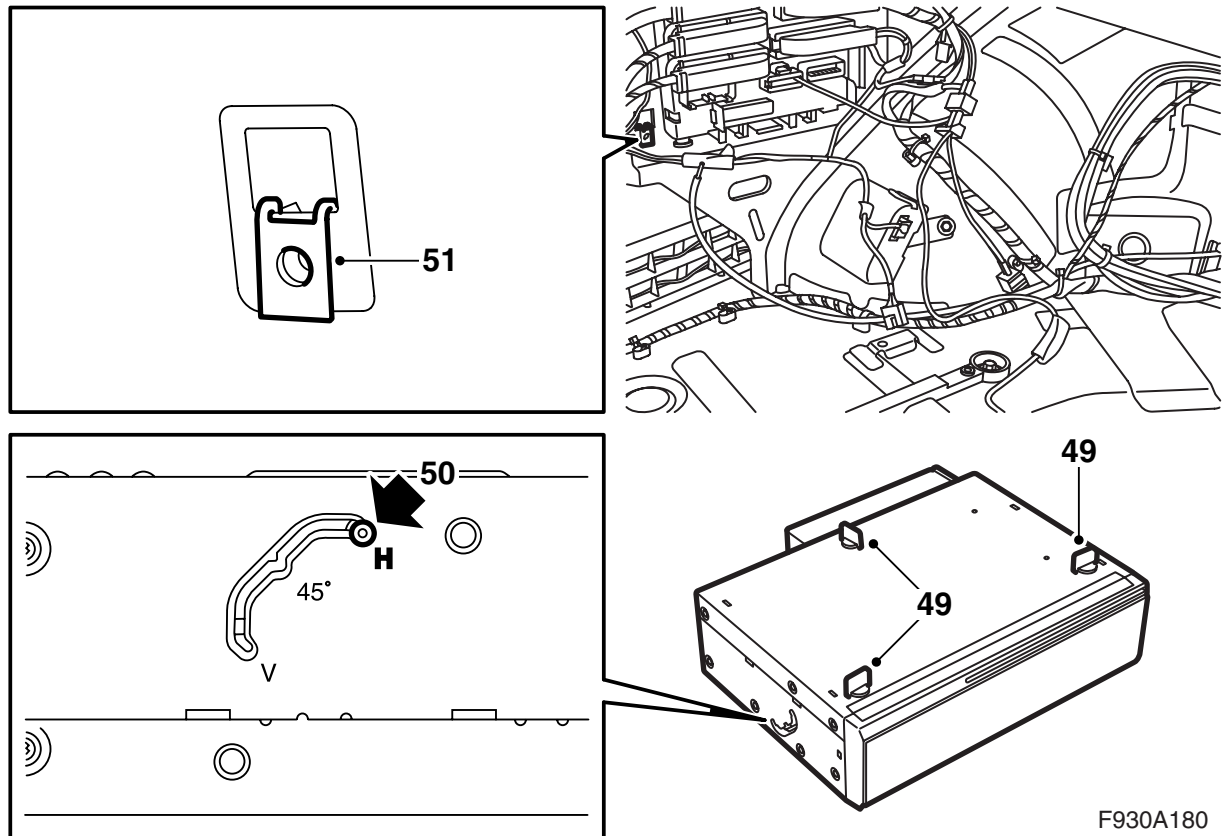
47 Asenna vihreällä merkitty kuitukaapelin liitin pienen liitinkappaleen kohtaan 1 ja kuitukaapelin merkitsemätön liitin pienen liitinkappaleen kohtaan 2.

Huomaa

Autoissa, joissa ei ole vihreällä merkittyä kuitukaapelia, on aikaisemmin teipillä merkitty kuitukaapeli kiinnitettävä kohtaan 2 ja toinen, merkitsemätön liitin kiinnitetään kohtaan 1.

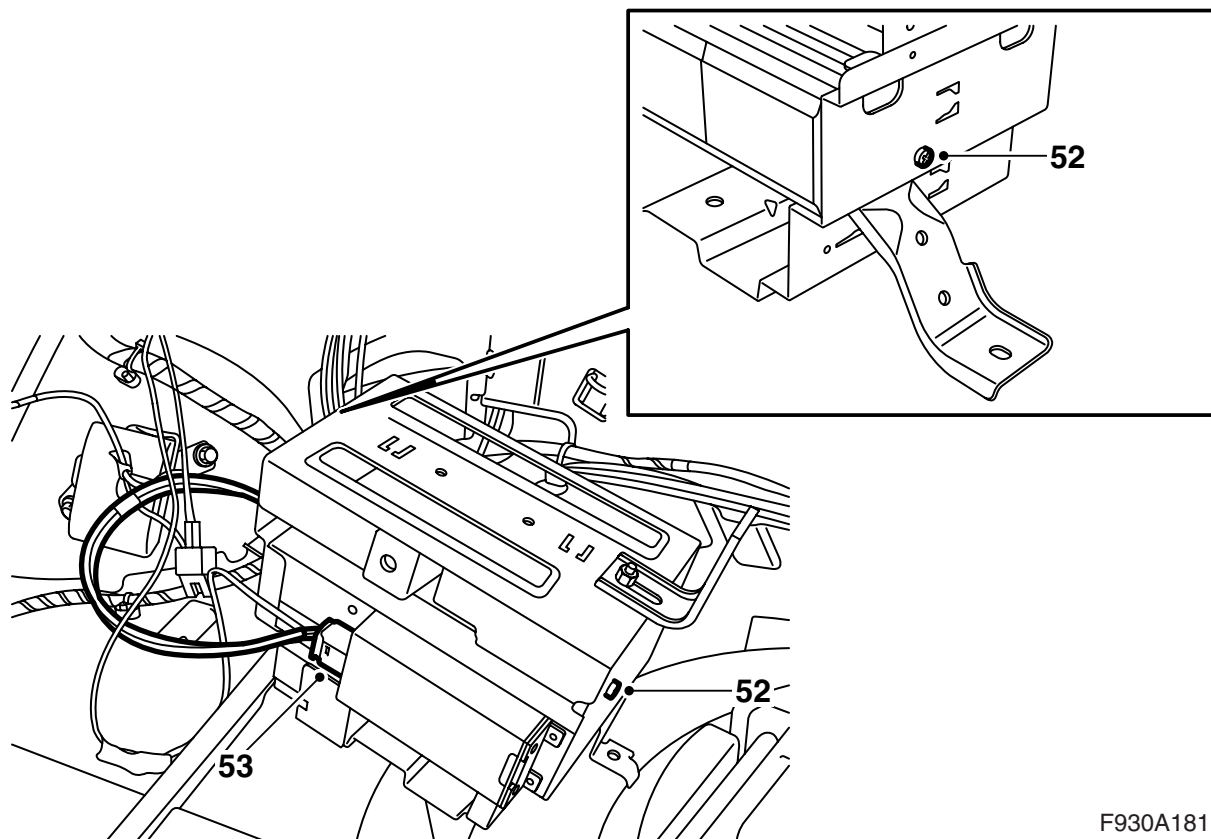
Asenna lukitus.

48 Asenna pieni liitinkappale isoon liitinkappaleeseen.



F930A180

- 49 Irrota kolme punaista kuljetusvaroketta CD-vaihtajasta.
- 50 Tarkasta CD-vaihtajan asennusasento. Sen tulee olla asennossa H CD-vaihtajan molemmilla puolilla.
- 51 Asenna konsolin kiinnitinmutteri nelikulmaiseen reikään takasähkökeskuksen luona ja aseta konsoli tavaratilaan.



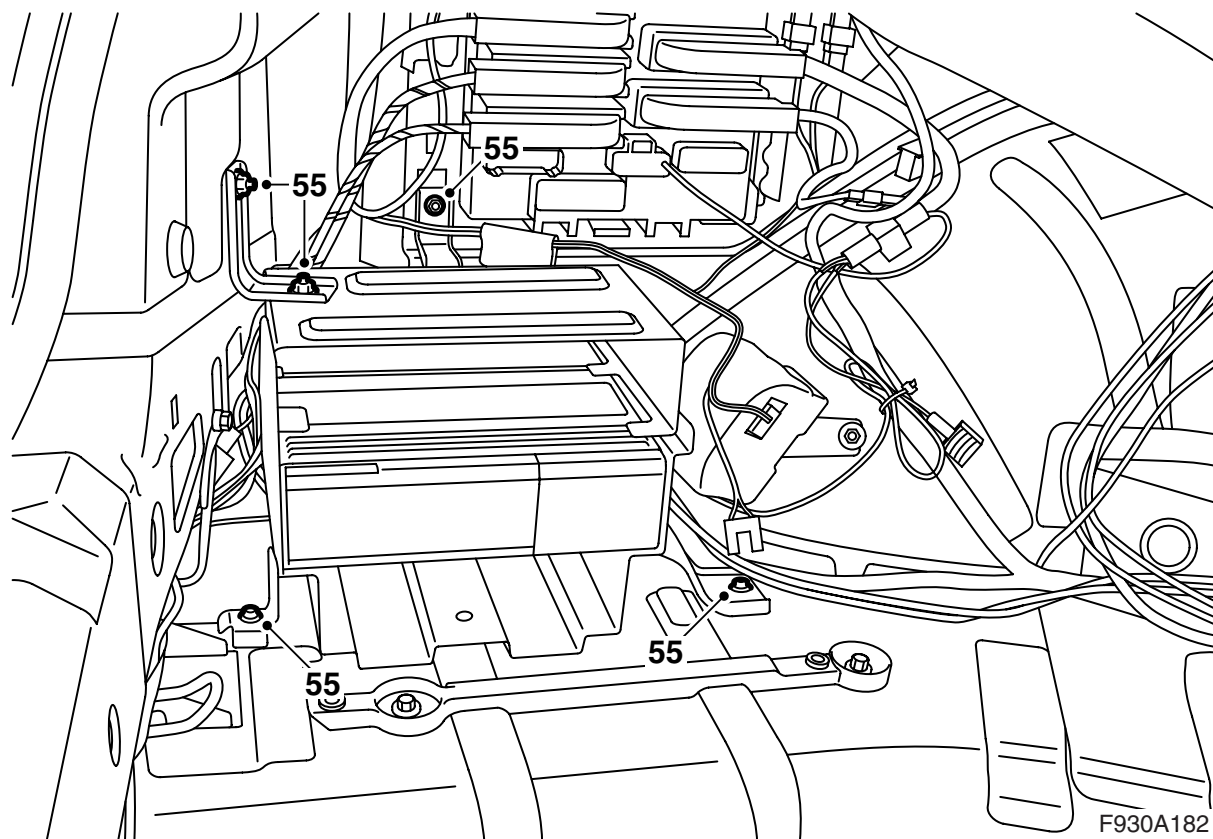
F930A181

52 Asenna CD-vaihtaja konsoliin.

Kiristysmomentti 2 Nm (1.5 lbf ft)

53 Liitä johtosarja CD-vaihtajaan ja asenna nippusiteen kiinnitin konsolin reikään.

54 Kiinnitä CD-vaihtajan johtosarja yhdessä käyttämättömän liitinkappaleen kanssa sopivaan paikkaan nippusiteellä.

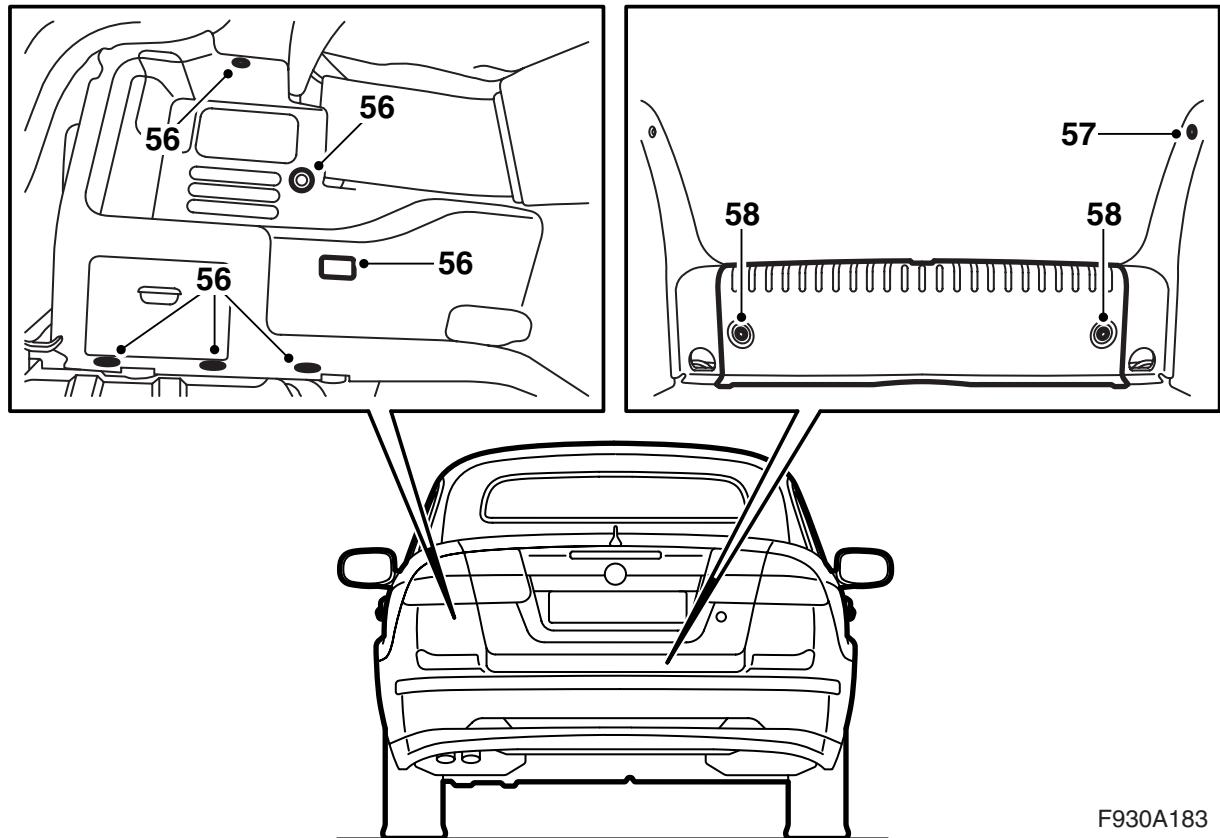


55 Asenna konsoli. Kiristä myös konsolin yläpuolella oleva mutteri.

Huomaa

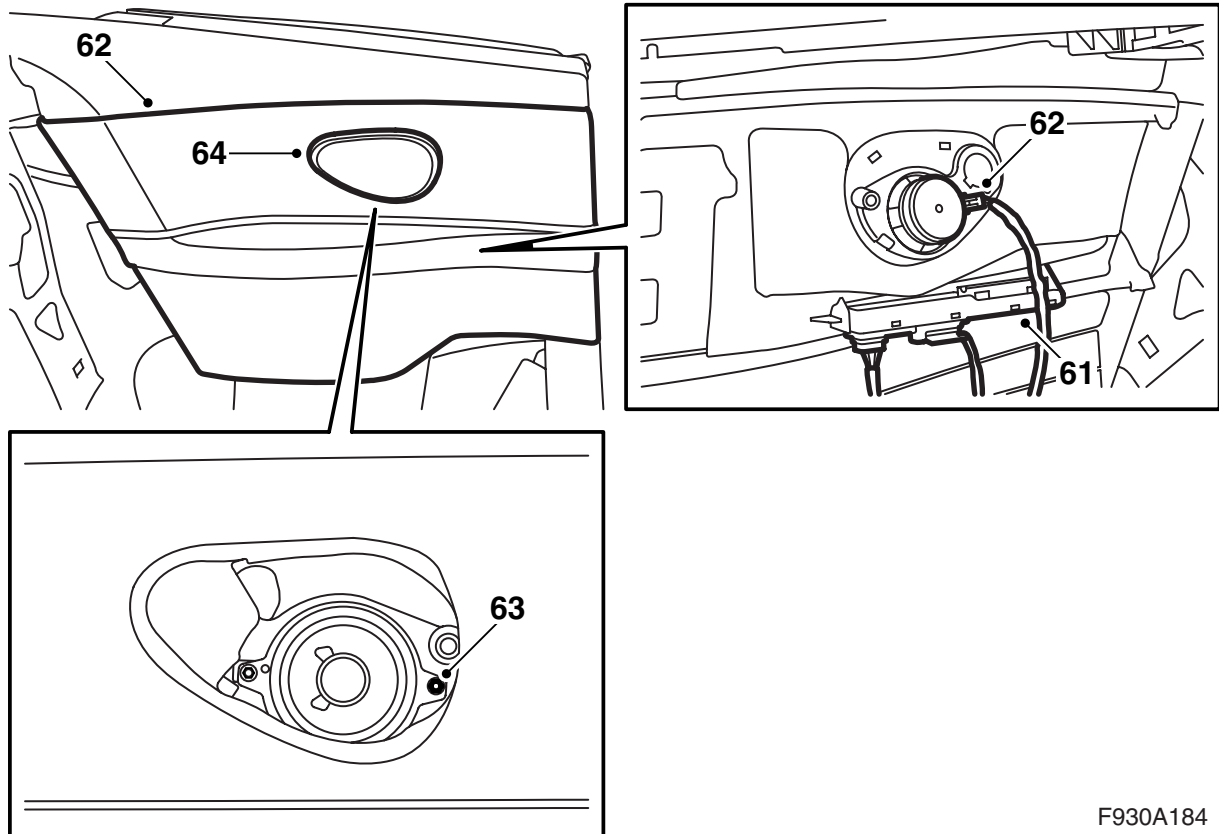
Optisia kaapeleita on käsiteltävä varovasti, jotta signaali ei muuttuisi.

- On hyvin tärkeätä, että näitä kahta liitinkappaleen johdinta ei vaihdeta keskenään.
- Johtimen taivutussäde ei saa olla pienempi kuin 25 mm.
- Johtimen päissä ei saa olla likaa.
- Johdin ei saa kiristyä mitään terävää reunaa vasten, se vaikuttaa signaalia vaimentavasti.



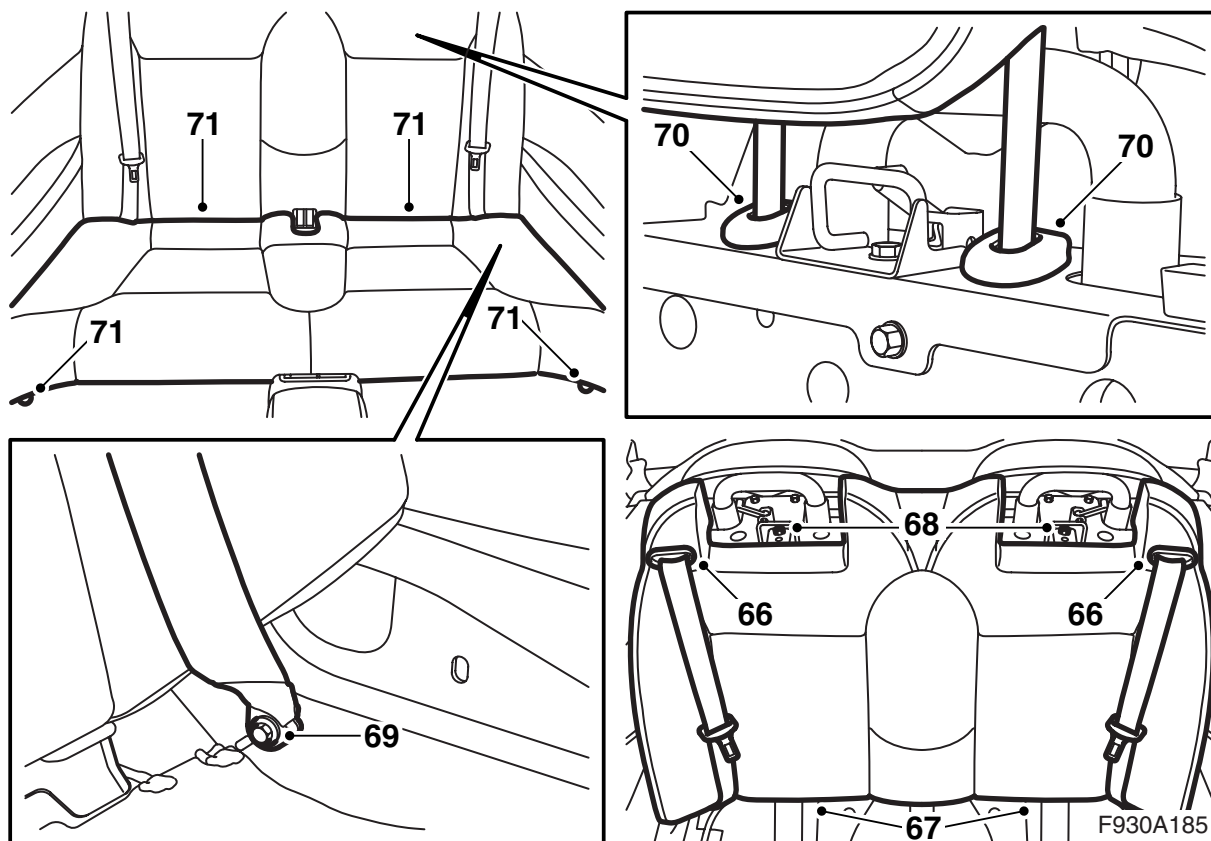
F930A183

- 56 Sovita vasen sivuverhoilu paikalleen, kytke tavaratilan valaistus ja pujota nauha kiinni. Asenna kiinnittimet.
- 57 Asenna vasemmanpuoleinen sivukynnyssuojus.
- 58 Asenna kynnyssuojus ja aseta matto tavaratilan lattialle.



F930A184

- 59 Kytke akun miinusjohdin.
- 60 Käännä kangaskatto täysin alas, mutta anna kattokotelon olla auki.
- 61 Tarkasta, että vasemman sivuverhoilun kosteussuoja on ehjä ja vaihda se tarvittaessa. Asenna ohjausyksikkö sivuverhoiluun.
- 62 Kytke kaiuttimen liitinkappale, sovita sivuverhoilu paikalleen ja paina sitä alaspäin. Tarkasta, että kumisuojuukset ovat paikoillaan.
- 63 Asenna sivuverhoilua kiinnittävät ruuvi, käännä oviaukon tiivisteän sisempi huuli sivuverhoilun etureunan yli ja nosta kattokotelon tiivisteän päällä oleva kiinnike sivuverhoilun yli.
- 64 Asenna kaiutinsäleikkö.
- 65 Sulje kattokotelo.



- 66 Vie takaturvavyöt vyönohjaimiin ja asenna ohjaimet selkänojaan painamalla ne sisään.
- 67 Sovita selkänoja yläpuolelta ja paina se kiinni alhaalta.
- 68 Asenna selkänojan yläkiinnityksen kaksi ruuvia.
- 69 Asenna turvavöiden alakiinnityksen ruuvit.
- 70 Asenna taemmat pääntuet holkkeihin.
- 71 Sovita istuintyyny paikoilleen ja asenna istuintyynyn etureunan ruuvit.
- 72 Säädä aika ja päiväys.
- 73 Synkronoi kauko-ohjaimen koodi asettamalla avain virtalukkoon.

Huomaa

Tämä täytyy tehdä kaikkien avaimien kohdalla, muuten kauko-ohjaimet eivät toimi.

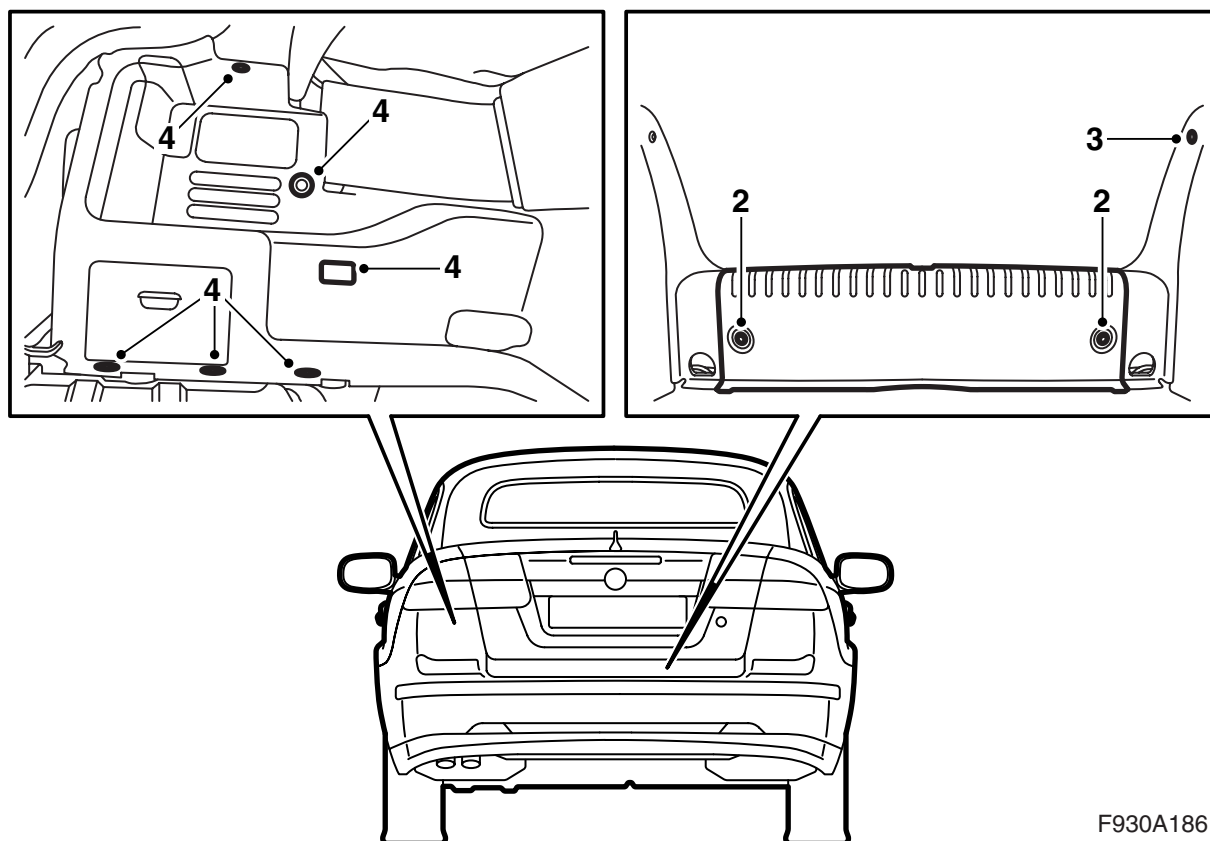
- 74 Aktivoi ikkunannostimien puristussuoja nostamalla ja laskemalla sivuikkunat kaksi kertaa. Äänikuittaus ilmaisee, että aktivointi on tehty.

- 75 Kytke diagnoosityökalu, valitse auto- ja vuosimalli, valitse "Kaikki", valitse "Lisää/Poista", valitse varuste ja valitse "Lisää".

Vihje

Diagnoosityökalun on tietyissä tilanteissa noudettava turvakoodi TIS:stä. Tiedot siitä, mitä on tehtävä, näkyvät diagnoosityökalun näytössä.

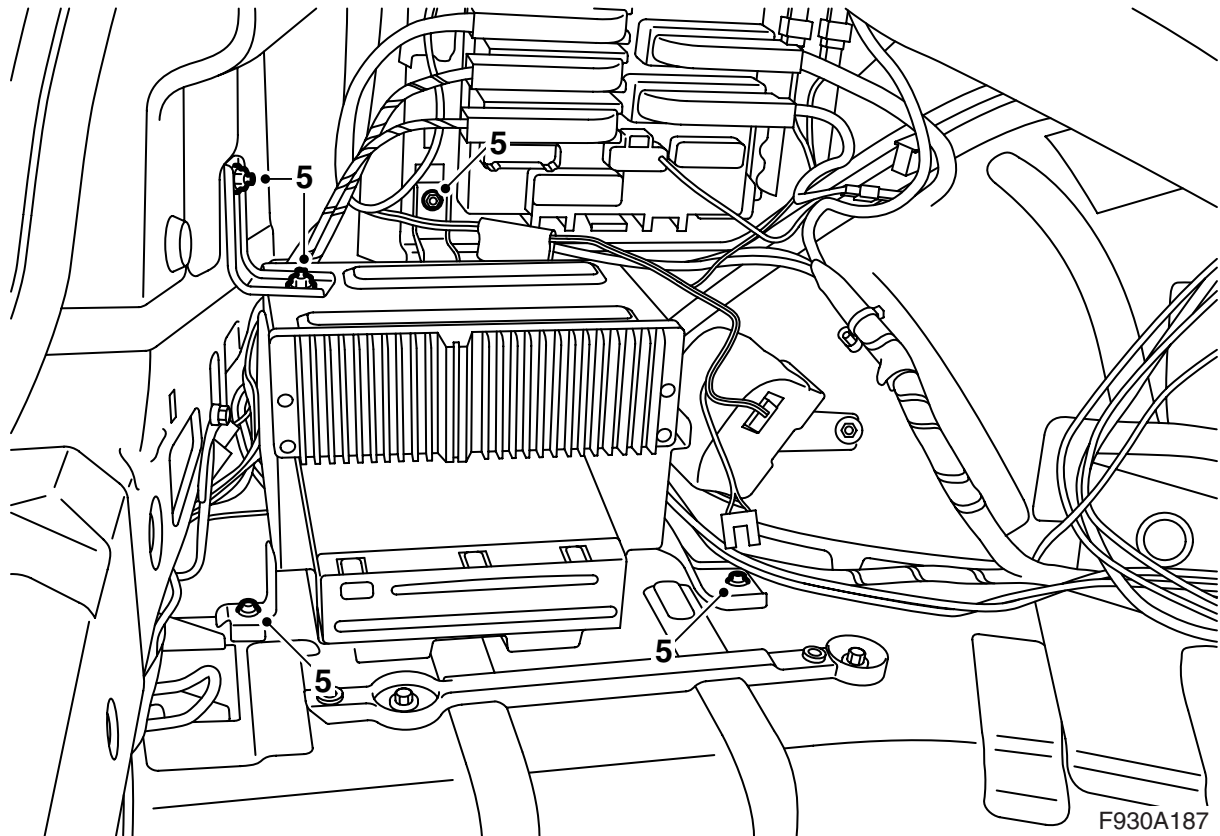
- 76 Tarkasta, että järjestelmä toimii.



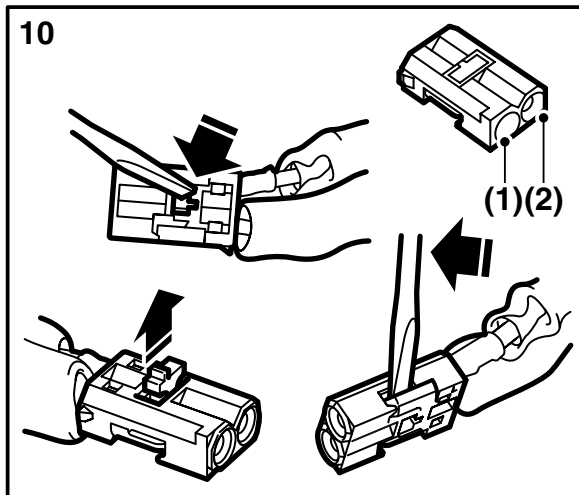
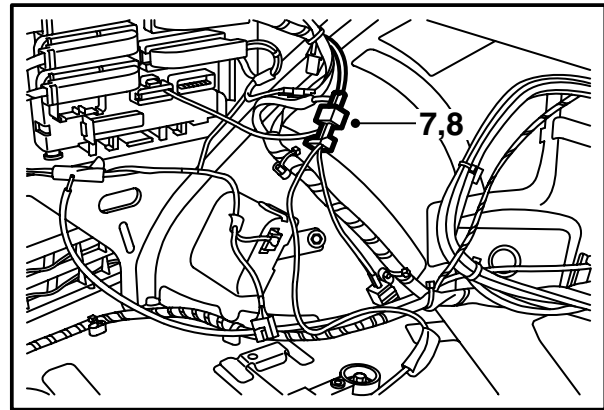
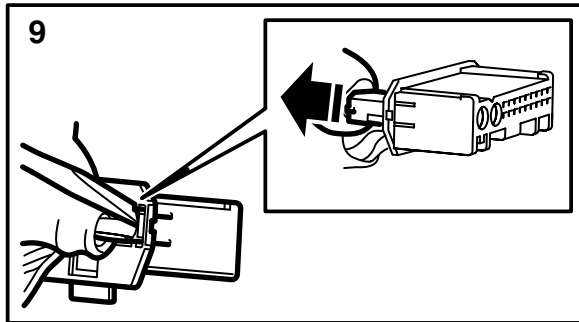
F930A186

Auto, jossa on takasähkökeskuksen kohdalla konsoli, joka sisältää vahvistimen ja/tai DVD-soittimen

- 1 Avaa tavaratilan luukku, kytke akun miinusjohdin irti ja vedä avain irti virtalukosta. Katon pitää olla ylhäällä.
- 2 Irrota tavaratilan lattian matto sekä irrota tavaratila kynnyssuojus.
- 3 Irrota vasemmanpuoleinen sivukynnyssuojus.
- 4 Irrota vasemman sivuverhoilun kiinnittimet ja käännä verhoilu sivuun. Pujota nauha irti sivuverhoilun takapuolelta ja irrota liitinkappale tavaratilan valaisimesta. Irrota sivuverhoilu.



- 5 Irrota konsoli takasähkökeskuksen luota ja siirrä se ulos käsikisipääsyn helpottamiseksi.
- 6 **Vahvistin on asennettu takasähkökeskuksen luona olevaan konsoliin:** Irrota vahvistimen liitinkappale.
- Vain DVD-soitin on asennettu takasähkökeskuksen luona olevaan konsoliin:** Irrota DVD-soittimen liitinkappale.



F930A188

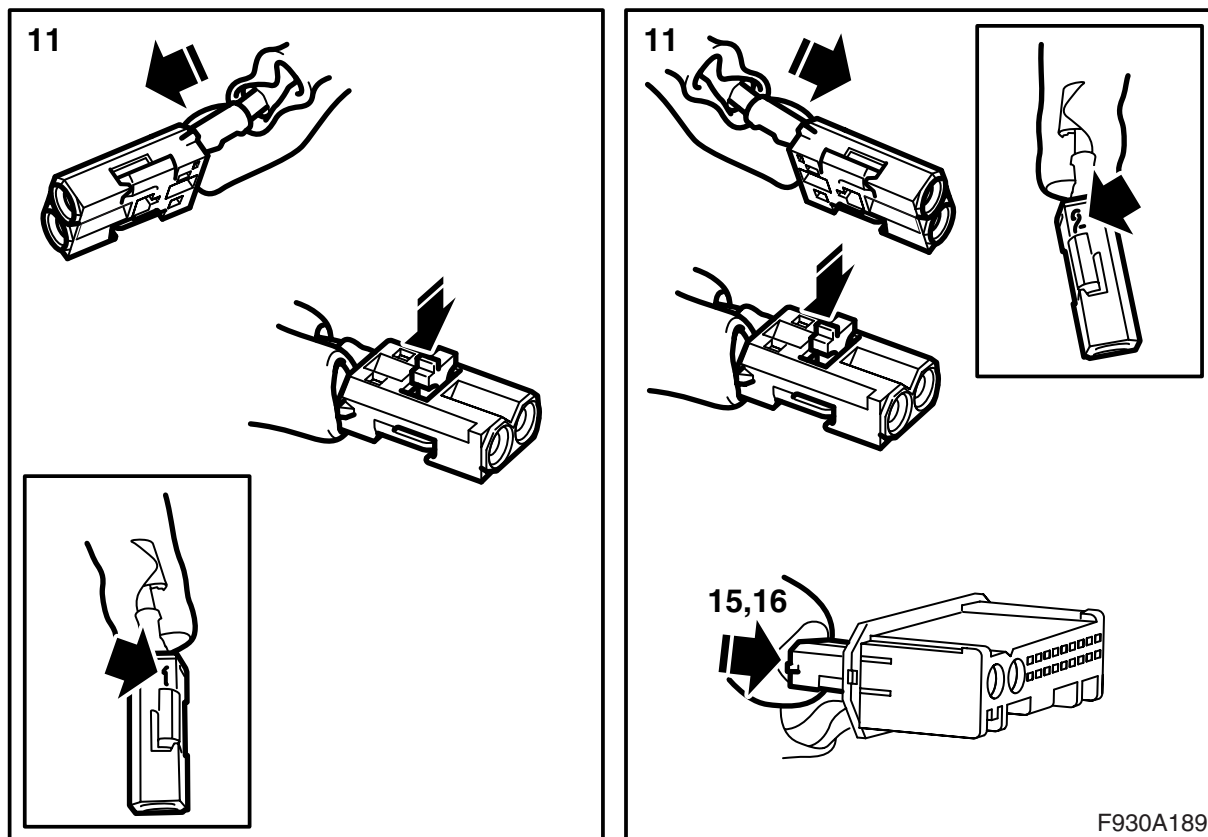
- 7 Etsi CD-vaihtajan liitinkappale takasähkökeskuksen luota.
- 8 Kytke sarjan johtosarja liitinkappaleeseen.
- 9 Irrota kuitukaapelin liitinkappale (pieni liitinkappale) vahvistimen tai DVD-soittimen liitinkappaleesta.

VAROITUS

Punainen näkyvä valo on laserluokkaa 1. Älä katso suoraan optisiin kuituihin tai ohjausyksikön liitinkappaleeseen läheltä. Jos silmän ja valonlähteen välinen etäisyys on alle 20 mm, valo voi vaurioittaa silmiä.

- 10 **Vahvistimen liitinkappale:** Irrota kohtaan 1 liitetty kuitukaapeli avaamalla liitinkappaleen lukitus ja nostamalla varovasti hakasta.

DVD-soittimen liitinkappale: Irrota kohtaan 2 liitetty kuitukaapeli avaamalla liitinkappaleen lukitus ja nostamalla varovasti hakasta.



11 **Vahvistimen liitinkappale:** Asenna kuitukaapelin liitinkappale sarjan liitinkappaleen kohtaan 1.

DVD-soittimen liitinkappale: Asenna kuitukaapelin liitinkappale sarjan liitinkappaleen kohtaan 2.

12 Irrota suojukset varustesarjan kuitukaapelin liitännöistä.

13 **Vahvistimen liitinkappale:** Asenna sarjan kuitukaapelin toinen liitin sarjan liitinkappaleen kohtaan 2. Kiinnitä lukitsin.

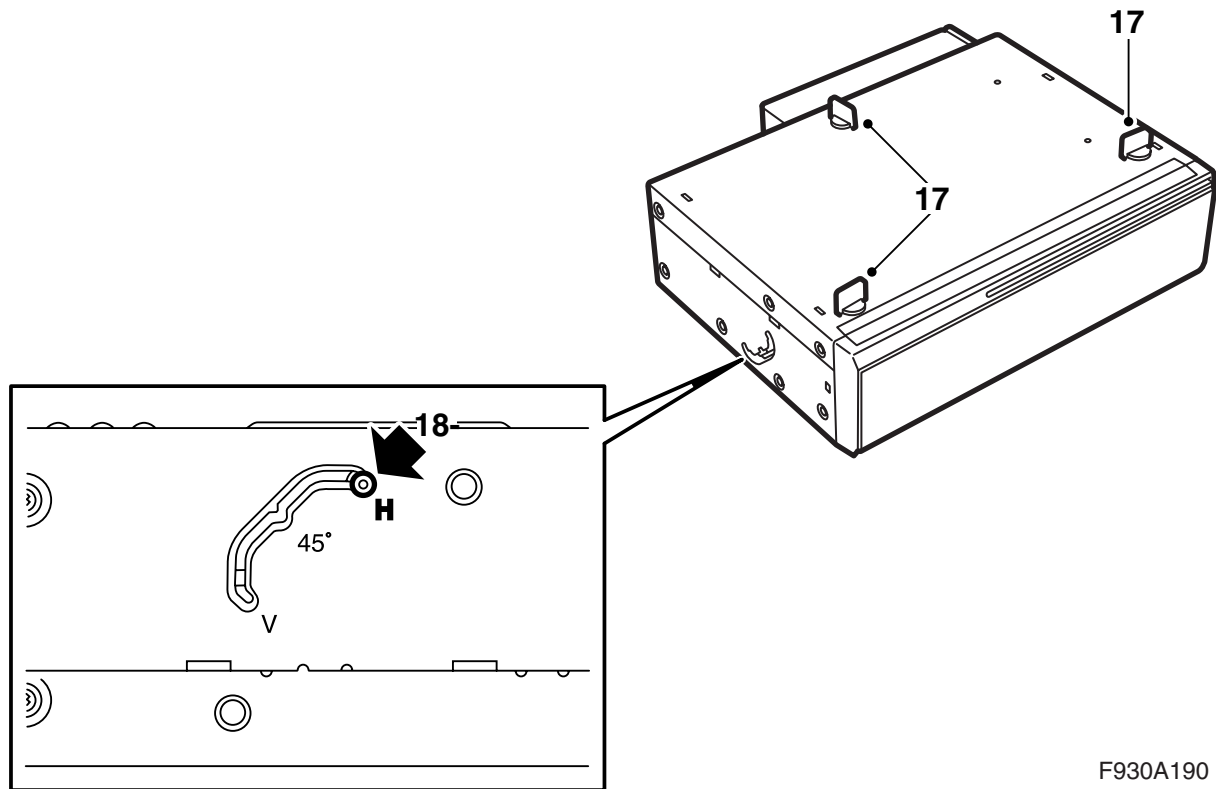
DVD-soittimen liitinkappale: Asenna sarjan kuitukaapelin toinen liitin sarjan liitinkappaleen kohtaan 1. Kiinnitä lukitsin.

14 **Vahvistimen liitinkappale:** Asenna sarjan kuitukaapelin toinen liitin sarjan liitinkappaleen kohtaan 1. Kiinnitä lukitsin.

DVD-soittimen liitinkappale: Asenna sarjan kuitukaapelin toinen liitin sarjan liitinkappaleen kohtaan 2. Kiinnitä lukitsin.

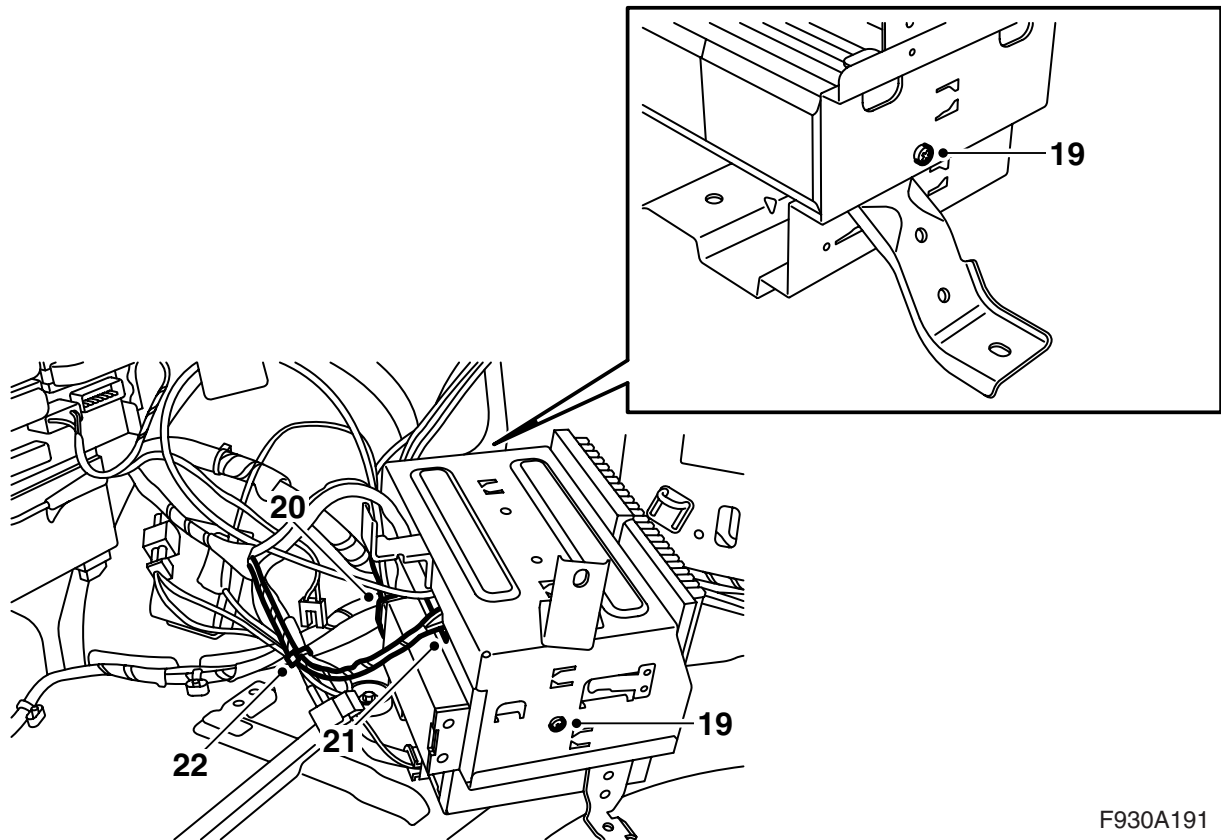
15 Asenna pieni liitinkappale vahvistimen/DVD-soittimen isoon liitinkappaleeseen.

16 Asenna pieni liitinkappale CD-vaihtajan isoon liitinkappaleeseen.



F930A190

- 17 Irrota kolme punaista kuljetusvaroketta CD-vaihtajasta.
- 18 Tarkasta CD-vaihtajan asennusasento. Sen tulee olla asennossa H CD-vaihtajan molemmilla puolilla.



F930A191

19 Asenna CD-vaihtaja konsoliin.

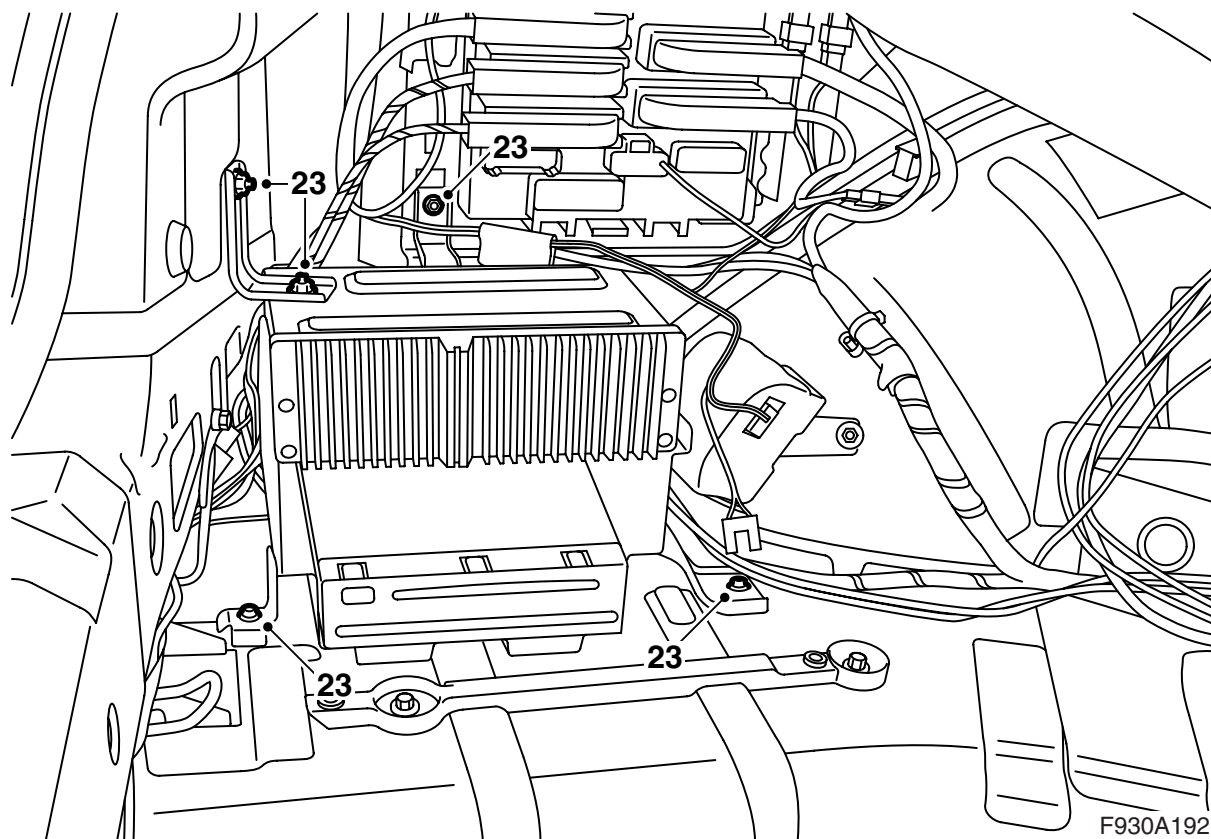
Kiristysmomentti 2 Nm (1.5 lbf ft)

20 Liitä johtosarja CD-vaihtajaan ja asenna nippusiteen kiinnitin konsolin reikään.

21 **Vahvistin on asennettu takasähkökeskuksen luona olevaan konsoliin:** Liitä vahvistimen liitinkappale.

Vain DVD-soitin on asennettu takasähkökeskuksen luona olevaan konsoliin: Liitä DVD-soittimen liitinkappale.

22 Kiinnitä CD-vaihtajan johtosarja yhdessä käyttämättömän liitinkappaleen kanssa sopivaan paikkaan nippusiteellä.

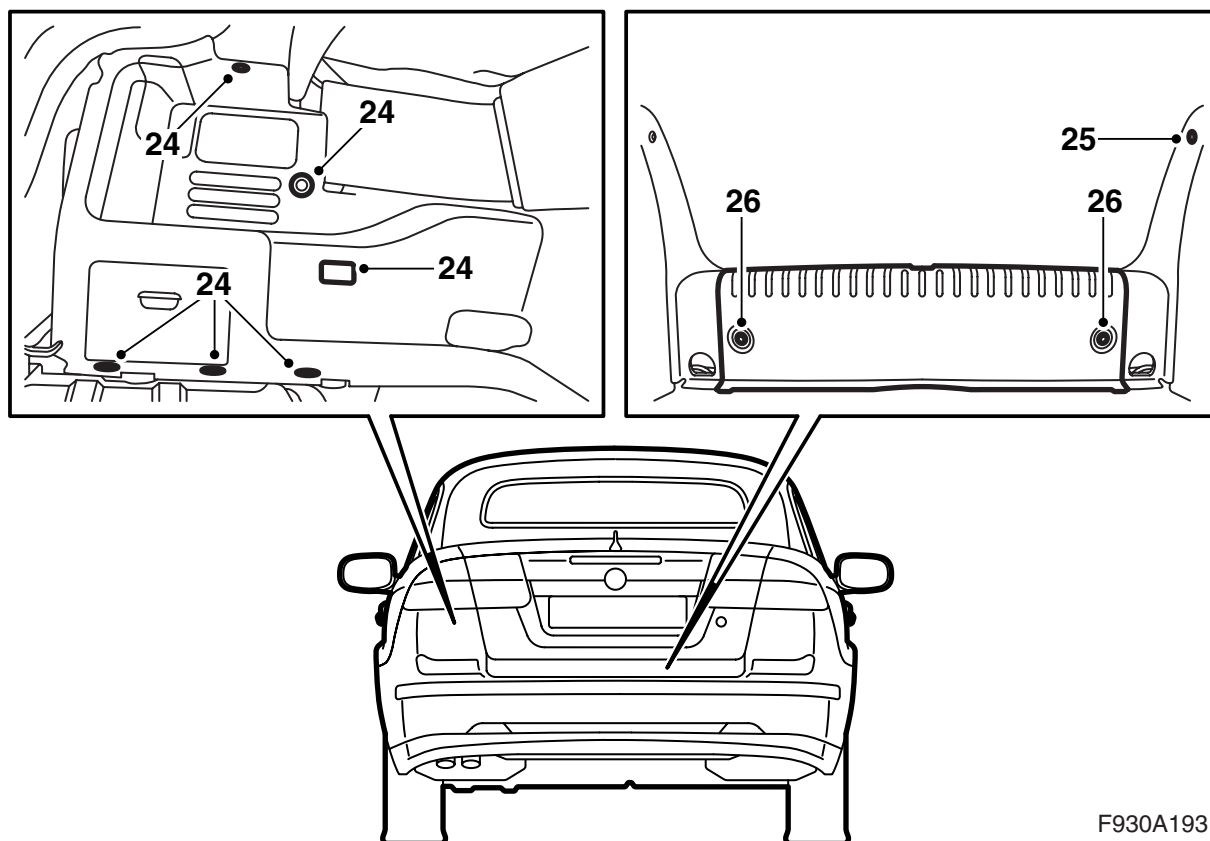


23 Asenna konsoli. Kiristä myös konsolin yläpuolella oleva mutteri.

Huomaa

Optisia kaapeleita on käsiteltävä varovasti, jotta signaali ei muuttuisi.

- On hyvin tärkeätä, että näitä kahta liitinkappaleen johdinta ei vaihdeta keskenään.
- Johtimen taivutussäde ei saa olla pienempi kuin 25 mm.
- Johtimen päissä ei saa olla likaa.
- Johdin ei saa kiristyä mitään terävää reunaa vasten, se vaikuttaa signaalia vaimentavasti.



F930A193

- 24 Sovita vasen sivuverhoilu paikalleen, kytke tavaratilan valaistus ja pujota nauha kiinni. Asenna kiinnittimet.
- 25 Asenna vasemmanpuoleinen sivukynnysuojus.
- 26 Asenna kynnyssuojus ja aseta matto tavaratilan lattialle.
- 27 Kytke akun miinusjohdin.
- 28 Säädä aika ja päiväys.
- 29 Synkronoi kauko-ohjaimen koodi asettamalla avain virtalukkoon.

Huomaa

Tämä täytyy tehdä kaikkien avaimien kohdalla, muuten kauko-ohjaimet eivät toimi.

- 30 Aktivoi ikkunannostimien puristussuoja nostamalla ja laskemalla sivuikkunat kaksi kertaa. Äänikuittaus ilmaisee, että aktivointi on tehty.
- 31 Kytke diagnoosityökalu, valitse auto- ja vuosimalli, valitse "Kaikki", valitse "Lisää/Poista", valitse varuste ja valitse "Lisää".

Vihje

Diagnoosityökalun on tietyissä tilanteissa noudettava turvakoodi TIS:stä. Tiedot siitä, mitä on tehtävä, näkyvät diagnoosityökalun näytössä.

- 32 Tarkasta, että järjestelmä toimii.