

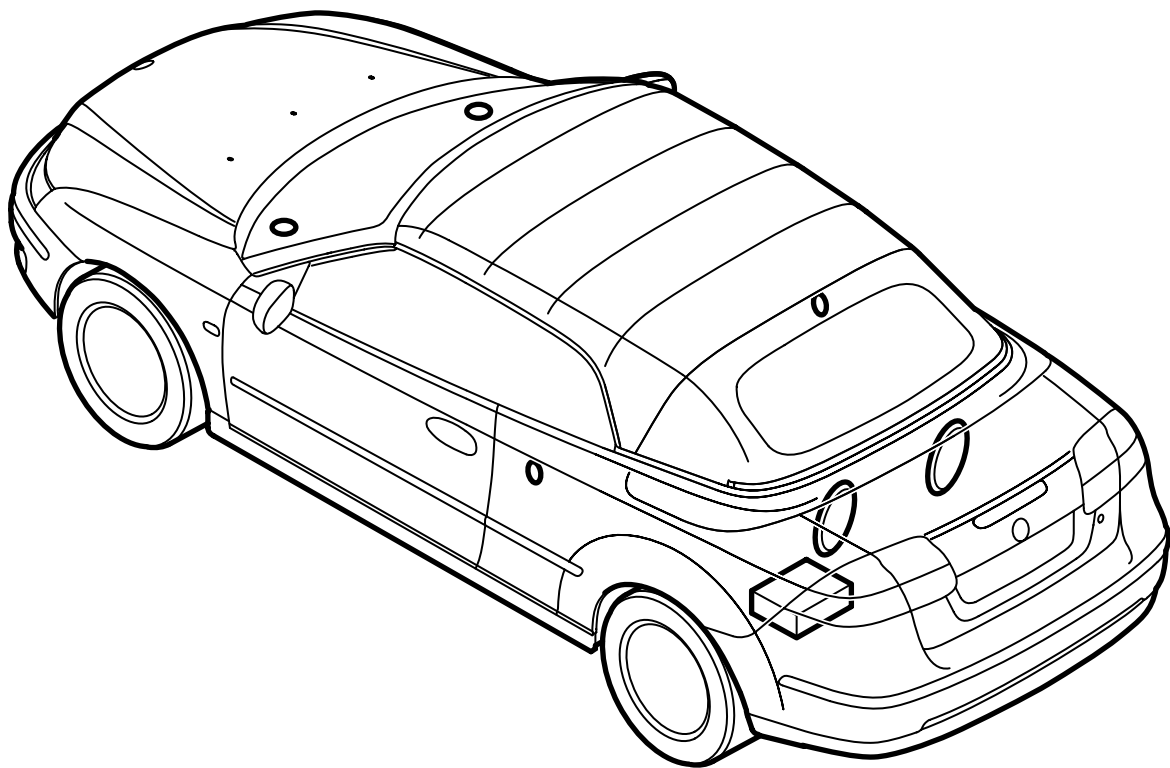


**MONTERINGSANVISNING · INSTALLATION INSTRUCTIONS  
MONTAGEANLEITUNG · INSTRUCTIONS DE MONTAGE**

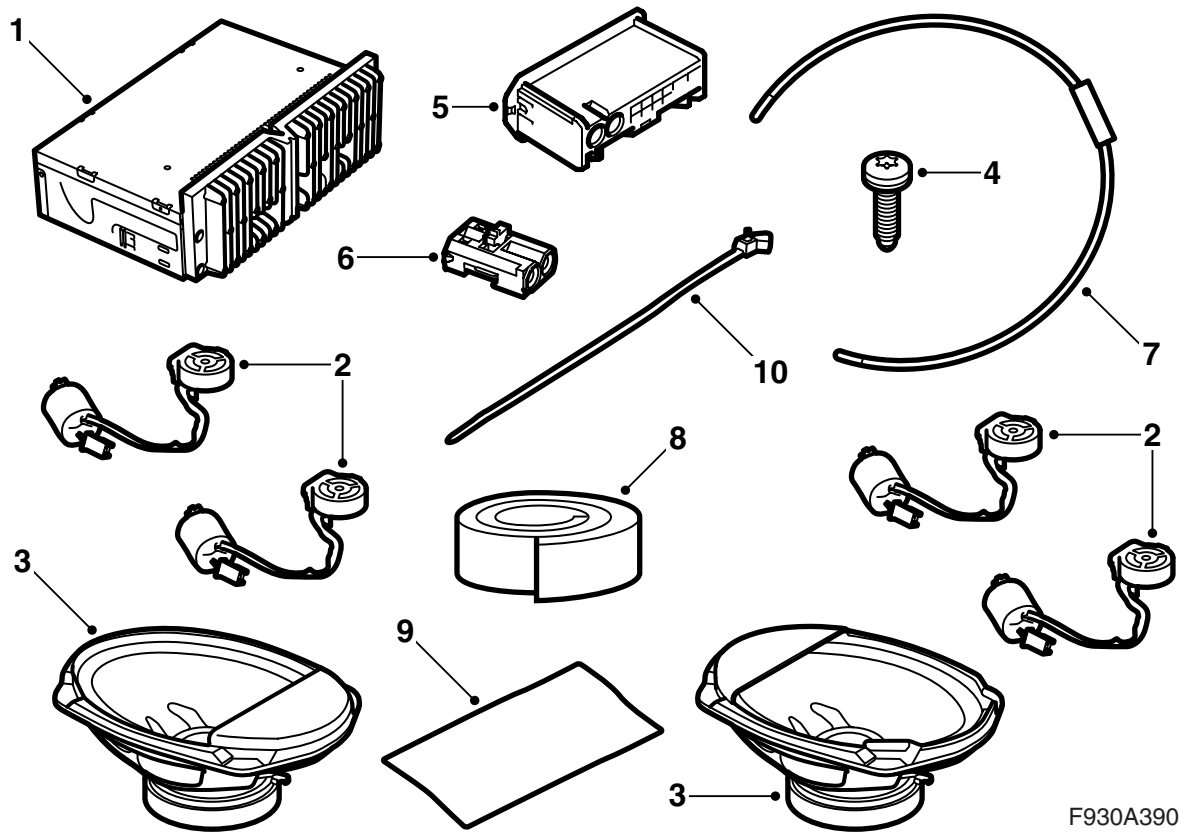
## Saab 9-3 CV M04-

Äänentoistojärjestelmän kohotus Prestige 300 -tasoon

Accessories Part No.	Group	Date	Instruction Part No.	Replaces
12 832 504 32 000 555	9:36-26	Mar 05	12 832 514	12 832 514 Jul 04



F930A205

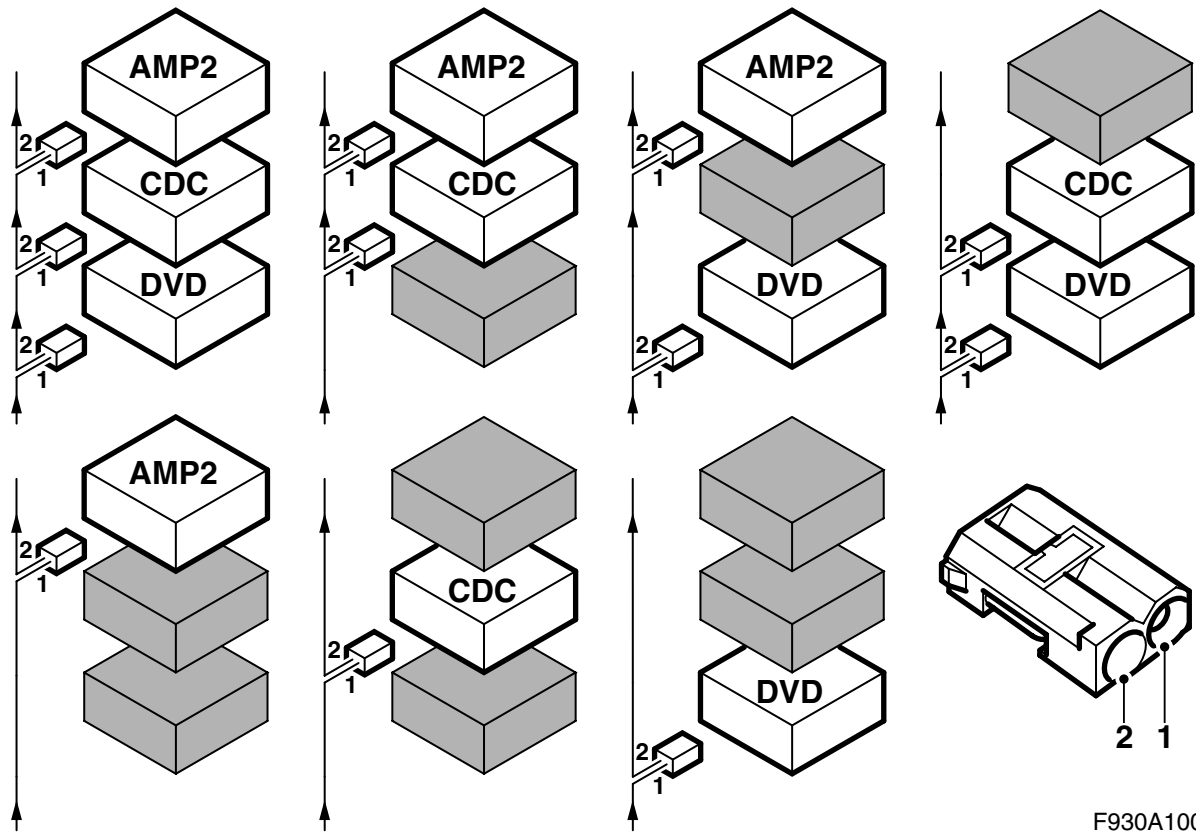


F930A390

- 1 Vahvistin
- 2 Diskanttikaiutin (x4)
- 3 Bassokaiutin (x2)
- 4 Ruuvi (x8)
- 5 Suojus, liittokappale
- 6 Optisen kaapelin liittokappale, 2-napainen
- 7 Kuitukaapeli (x3)
  - Tavaratilan konsolissa olevien yksiköiden välissä (455 mm pitkä)
  - Vahvistin - konsoli, tavaratila (1850 mm pitkä)
  - Konsoli, tavaratila - Vääntökotelo (1195 mm pitkä)
- 8 Äänitiiviste, kumilista
  - 2100 mm
  - 850 mm
  - 750 mm (x2)
- 9 Äänitiiviste, huopakangas (x2)
- 10 Nippuside (x7)

**Lisäksi tarvitaan seuraavat osat (tilataan erikseen)**

Konsoli varustusta varten tavaratilassa (tietyt autot)



F930A100

## Väyläkommunikaatio

Monet auton sähköjärjestelmän osat kommunikoi-  
vat väylien avulla. Väyläkommunikaatiotyyppejä on  
kolme: P-väylä (Powertrain Bus, moottorivaihteisto-  
väylä), I-väylä (Instrument Bus, mittaristoväylä) ja  
O-väylä (Optic Bus, optinen väylä). Audiojärjes-  
telmä kommunikoi mm. navigointijärjestelmän ja  
puhelinjärjestelmän kanssa O-väylän kautta.

O-väylä on optinen ja rengasväylä. Jokaiseen väy-  
lällä olevaan ohjauksyksikköön on liitetty kaksi  
optista kuitukaapelia, yksi vastaanottoa ja yksi lähe-  
tystä varten. Vastaanotetut viestit muunnetaan  
jokaisessa ohjauksyksikössä optisesta signaalista  
sähköiseksi ja lähetyksen yhteydessä takaisin opti-  
seksi. O-väylän tiedonsiirtonopeus on 25 Mbit/s.

### Huomaa

On hyvin tärkeätä, että kaikki O-väylään liitettävät  
yksiköt liitetään tietyssä järjestyksessä, katso  
kuva, ja että rengas on koko ajan suljettu.

Jos kytkentä tehdään muulla kuin tässä asennus-  
ohjeessa selostetulla tavalla, seurauksena voi olla  
että useat auton järjestelmistä eivät toimi.

AMP1 on vahvistin vasemman takasivuverhoilun  
takana

AMP2 on vahvistin takasähkökeskuksen luona

CDC on CD-vaihtaja takasähkökeskuksen luona

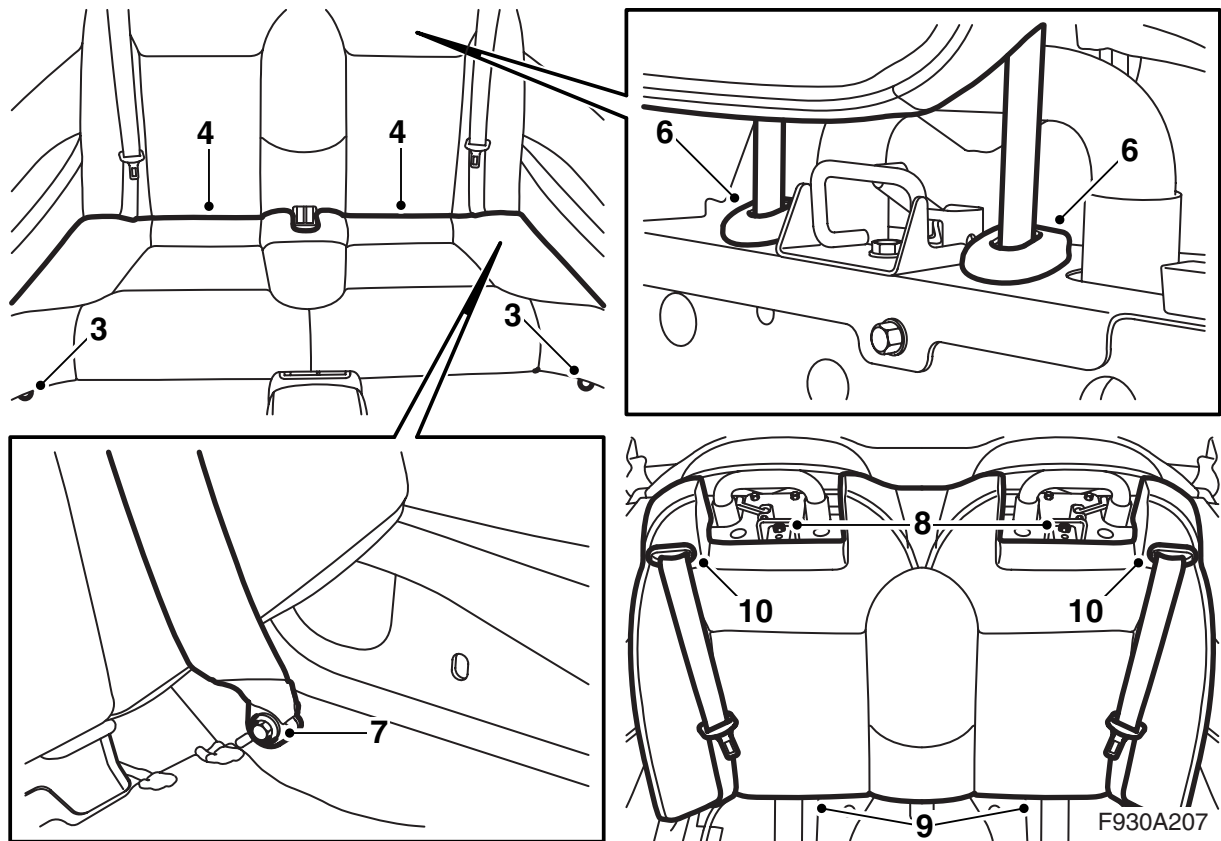
DVD on DVD-soitin takasähkökeskuksen luona

Asennettaessa uutta varustetta, joka liitetään O-  
väylään, on tärkeätä kytkeä se jo olemassa olevan  
varustuksen sille puolelle, joka asennusohjeissa  
määrätään.

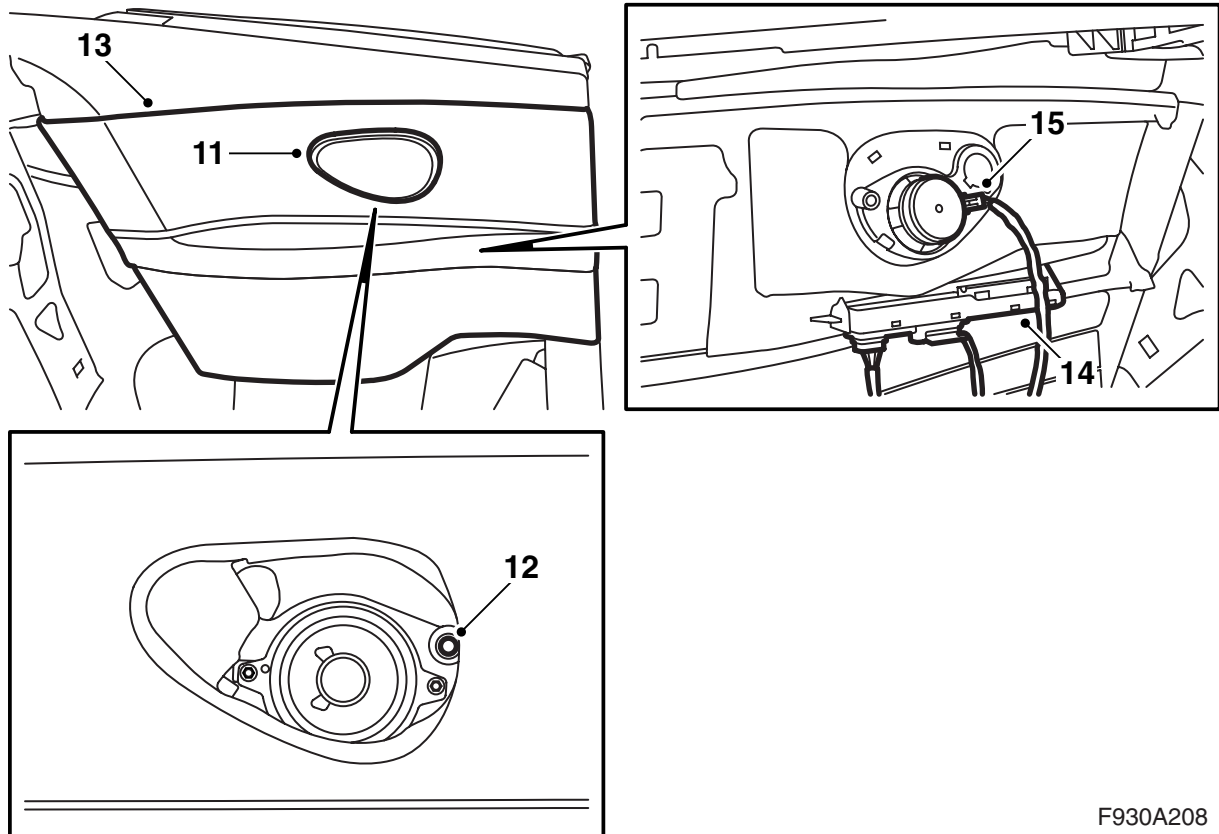
### Huomaa

Optisia kaapeleita on käsiteltävä varovasti, jotta  
signaali ei muuttuisi.

- On hyvin tärkeätä, että näitä kahta liitinkappa-  
leen johdinta ei vaihdeta keskenään.
- Kaapeleita ei voi jatkaa.
- Johtimen taivutussäde ei saa olla pienempi  
kuin 25 mm.
- Johdinta ei saa asettaa alttiiksi yli 85°C  
lämpötilalle.
- Johtimen päissä ei saa olla likaa.
- Johtimeen ei saa kohdistaa iskuja, siitä olisi  
seurauksena läpinäkyvän muovin muuttuminen  
valkoiseksi ja valonvoimakkuuden heikkenemi-  
nen. Tämä voi aiheuttaa yhteyskatkoksen.
- Johdin ei saa kiristyä mitään terävää reunaa  
vasten, se vaikuttaa signaalia vaimentavasti.

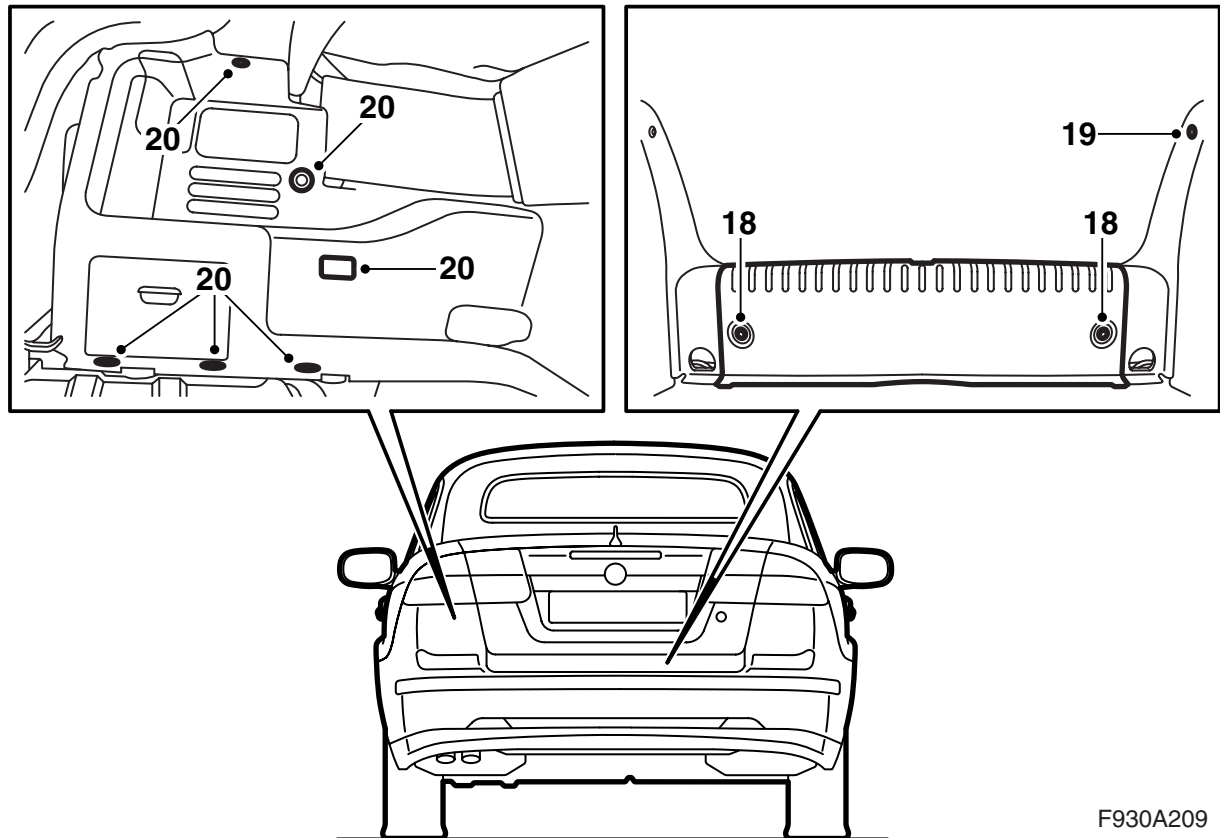


- 1 Käännä kangaskatto täysin alas, mutta anna kattokotelon olla auki.
- 2 Avaa vasemmanpuoleinen sivuikkuna kokonaan.
- 3 Irrota ruuvit, jotka kiinnittävät takaistuimen istuintynyn etureunasta.
- 4 Nosta tyyny ylös ja vedä sitä eteenpäin siten, että se irtoaa.
- 5 Vedä molemmat pääntuet takana ylimpään asentoonsa.
- 6 Paina pääntukien holkeissa oleva lukitus sisään. Pidä lukitusta painettuna ja irrota pääntuet.
- 7 Irrota turvavöiden alakiinnitysten ruuvit.
- 8 Irrota selkänojan yläkiinnityksen kaksi ruuvia.
- 9 Vedä selkänojan alaosa eteenpäin ja nosta selkänojaa ylöspäin.
- 10 Paina turvavyön ohjain irti selkänojasta ja vie turvavyö irti ohjaimesta ja selkänojasta.



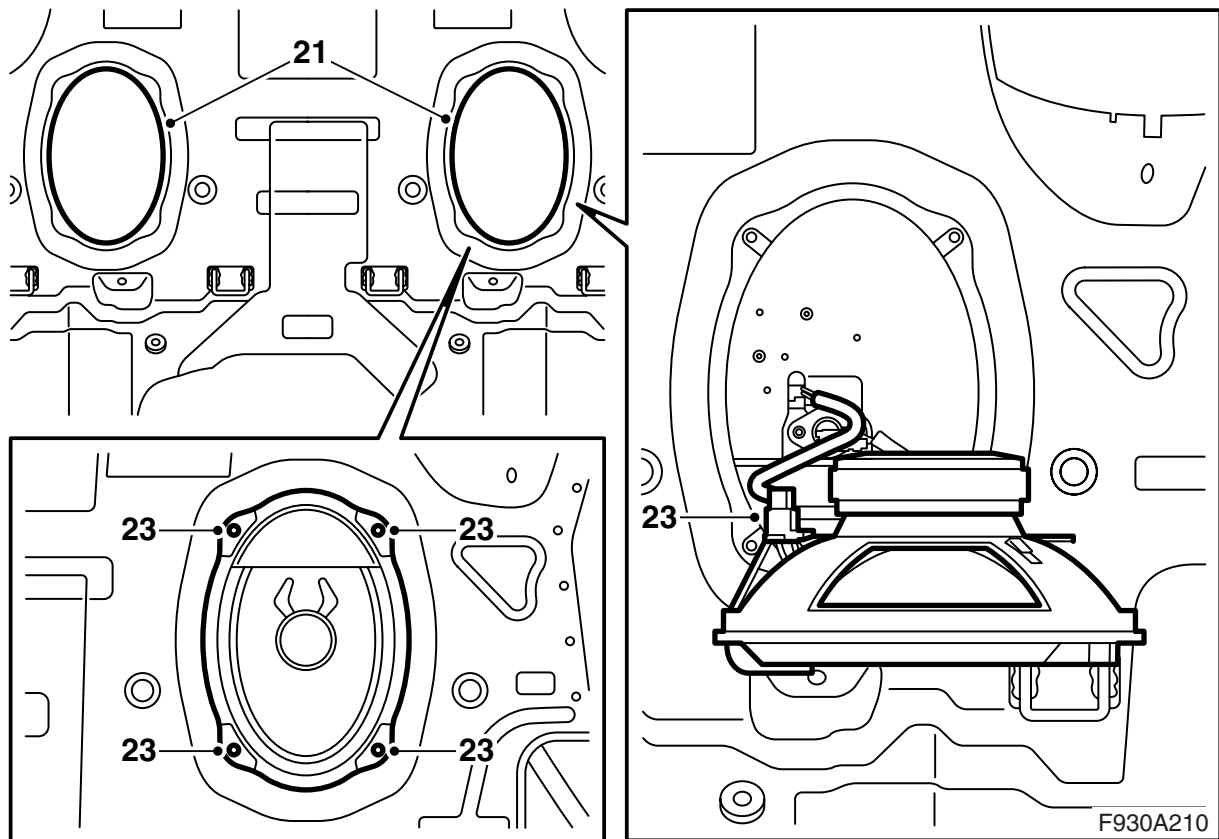
F930A208

- 11 Irrota varovasti kaiutinsäleikkö vasemmasta takasivuverhoilusta. Käytä irrotustyökalua 82 93 474.
- 12 Irrota ruuvi, joka kiinnittää takasivuverhoilua vasemmalla puolella.
- 13 Nosta sivuverhoilua ylöspäin. Ota kumisuojuukset talteen.
- 14 Pujota ohjausyksikkö irti sivuverhoilusta, mutta älä irrota ohjausyksikön liitinkappaletta, koska tämä synnyttää vikakoodin.
- 15 Irrota kaiuttimen liitinkappale ja irrota sivuverhoilu.



F930A209

- 16 Käännä katto ylös ja avaa tavaratilan luukku.
- 17 Irrota akun miinusjohdin ja poista avain virtalukosta.
- 18 Irrota tavaratilan lattian matto sekä irrota tavaratila kynnyssuojus.
- 19 Irrota vasemmanpuoleinen sivukynnyssuojus.
- 20 Irrota vasemman sivuverhoilun kiinnittimet ja käännä verhoilu sivuun. Pujota nauha irti sivuverhoilun takapuolelta ja irrota liitinkappale tavaratilan valaisimesta. Irrota sivuverhoilu.



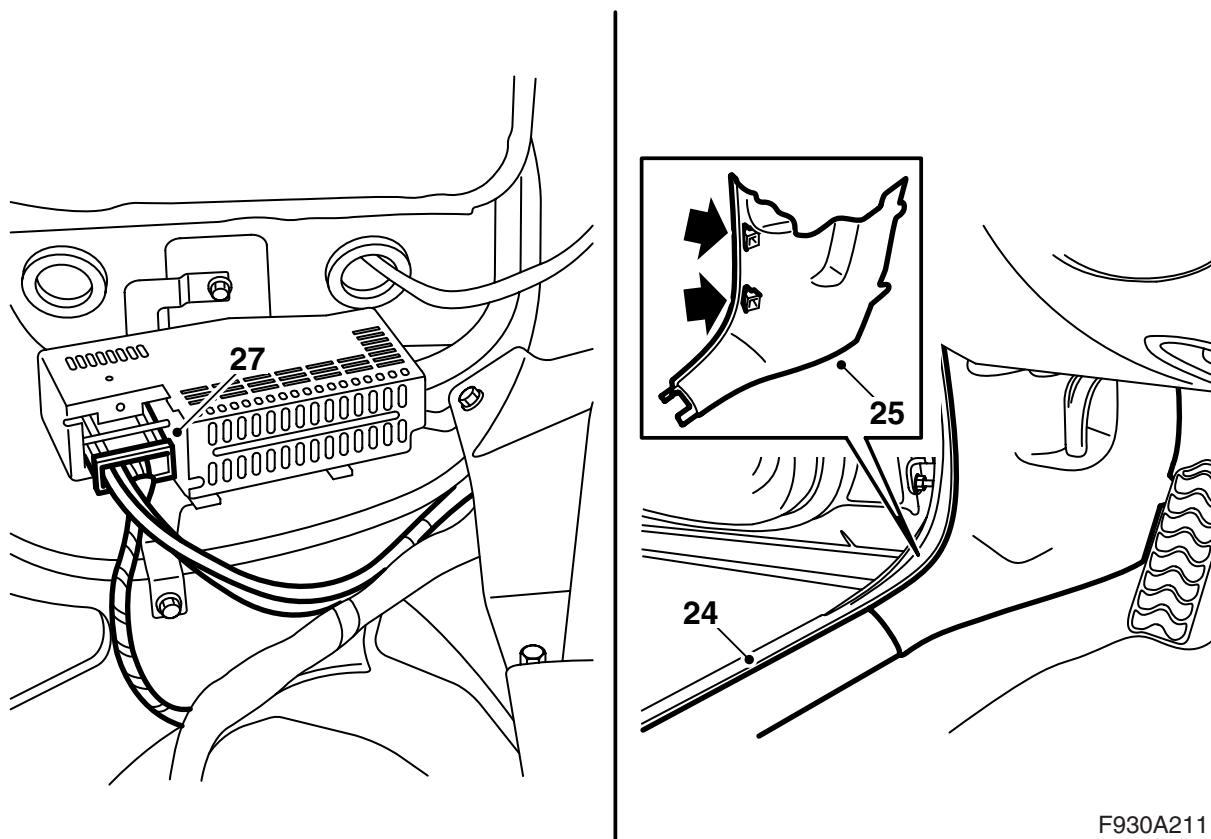
- 21 Irrota bassokaiuttimien peitekannet.  
 22 Etsi bassokaiuttimien liitinkappaleet.  
 23 Kytke ja asenna bassokaiuttimet.

### Huomaa

Kaiuttimet pitää asentaa kotelo ylöspäin.

**Auto, jossa ei ole konsolia takasähkökeskuksen luona:** Jatka kohdasta 24.

**Auto, jossa on konsoli takasähkökeskuksen luona:** Jatka kohdasta 54.

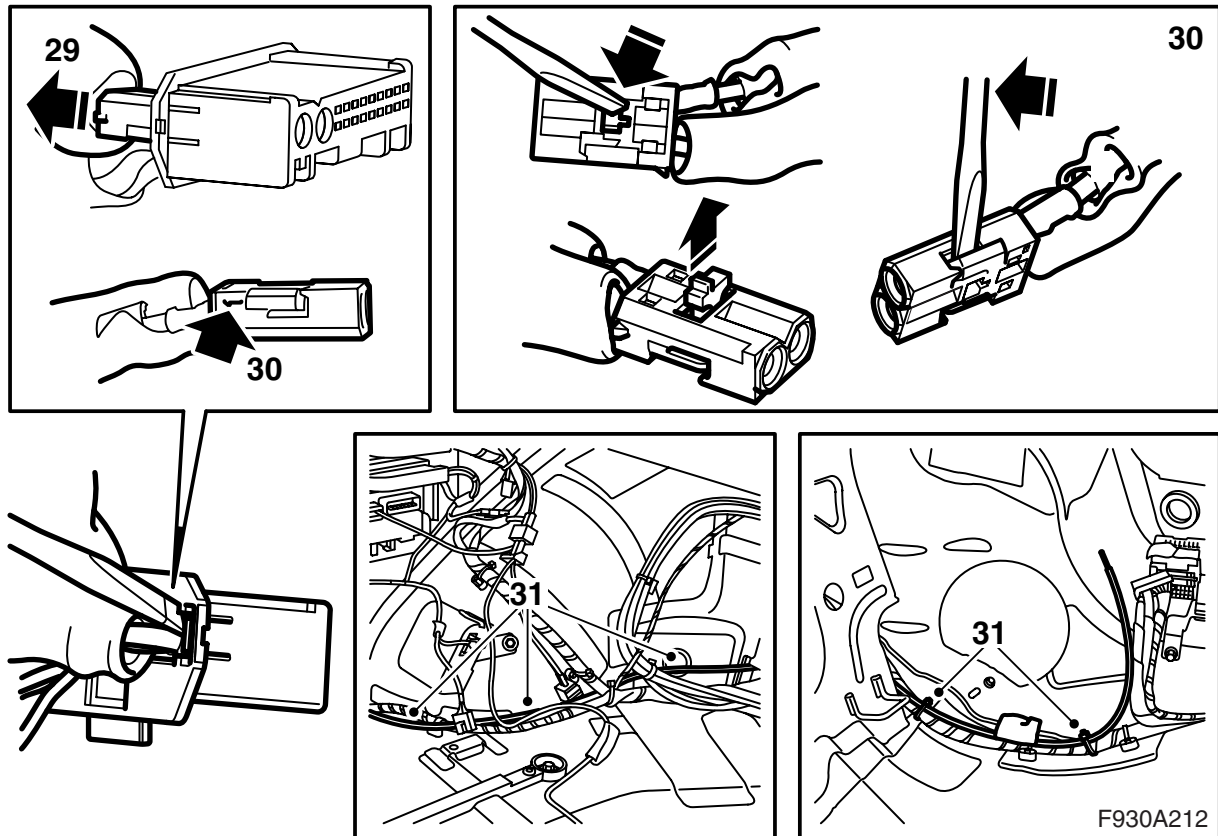


F930A211

**Auto, jossa ei ole konsolia takasähkökeskuksen luona**

- 24 Irrota kynnyssuojus auton vasemmalta puolelta.
- 25 Irrota A-pilariverhoilun alaosa vasemmalta puolelta.
- 26 Aseta vasen etuistuin etumaiseen ääriasentoonsa ja käännä selkänoja eteen.
- 27 Irrota liitinkappale vahvistimesta.





### Auto, jossa ei ole konsolia takasähkökeskuksen luona

28 Etsi vihreällä merkitty kuitukaapeli vahvistimen luota.

**Jos värimerkintä puuttuu tai jos konsolia ei ole takasähkökeskuksen luona:** Noudata kohtien 50 ja 51 selostusta tässä asennusohjeessa, valaise kuitukaapelia lampulla vahvistimen luona ja tarkkaile kuitukaapeleita tavaratilassa ko. kuitukaapelin tunnistamiseksi. Merkitse se teipillä.

30 Irrota kohtaan 1 liitetty kuitukaapeli avaamalla liitinkappaleen lukitus ja nostamalla varovasti haasta.

31 Aseta sarjan kuitukaapeli auton olemassa olevaa johtosarjaa pitkin vahvistimelta takasähkökeskukselle.

32 Irrota suojus sarjan kuitukaapelin liitännästä.

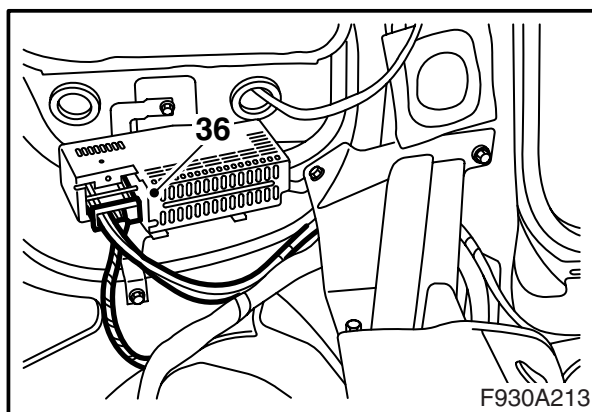
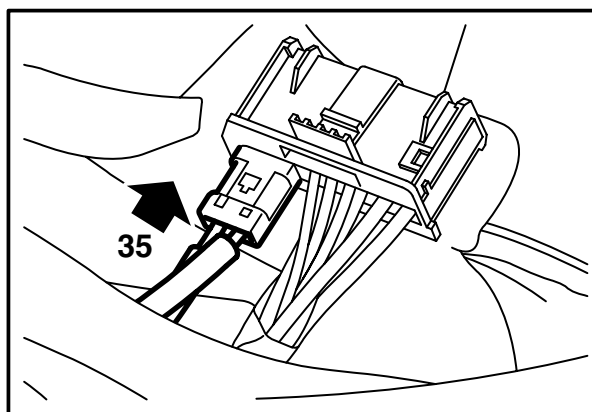
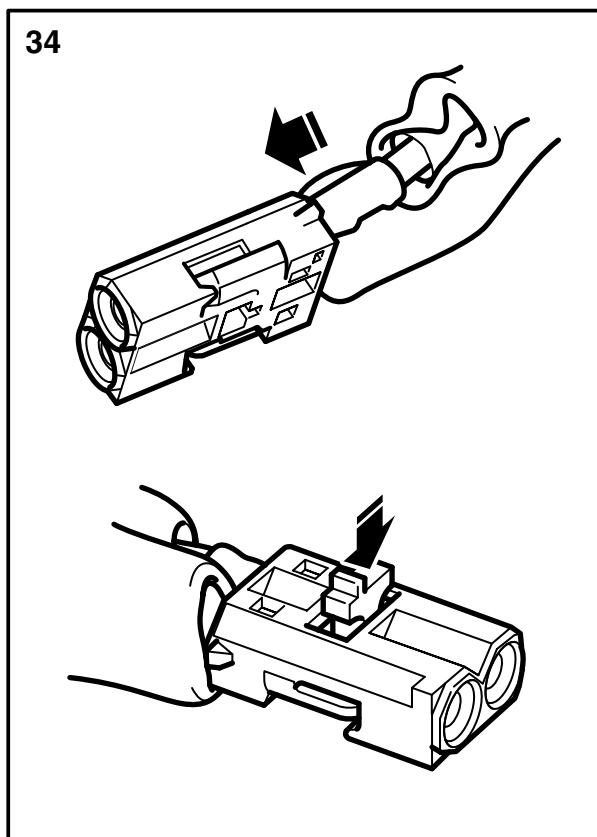
33 Asenna suojus irrotetun kuitukaapelin liitännään ja siirrä varovasti kuitukaapeli syrjään niin, ettei se vaurioidu.

### Huomaa

Optisia kaapeleita on käsiteltävä varovasti, jotta signaali ei muuttuisi.

- On hyvin tärkeätä, että näitä kahta liitinkappaleen johdinta ei vaihdeta keskenään.
- Johtimen taivutussäde ei saa olla pienempi kuin 25 mm.
- Johtimen päissä ei saa olla likaa.
- Johtimeen ei saa kohdistaa iskuja, siitä olisi seurauksena läpinäkyvän muovin muuttuminen valkoiseksi ja valonvoimakkuuden heikkeneminen. Tämä voi aiheuttaa yhteyskatkoksen.
- Johdin ei saa kiristyä mitään terävää reunaa vasten, se vaikuttaa signaalia vaimentavasti.

29 Irrota kuitukaapelien liitinkappale (pieni liitinkappale) vahvistimen liitinkappaleesta.



#### Auto, jossa ei ole konsolia takasähkökeskuksen luona

34 Tarkasta, ettei kuitukaapeli voi taittua ja asenna liitintä kuitukaapeli vahvistimen pienen liitinkappaleen napaan 1. Asenna lukitus.

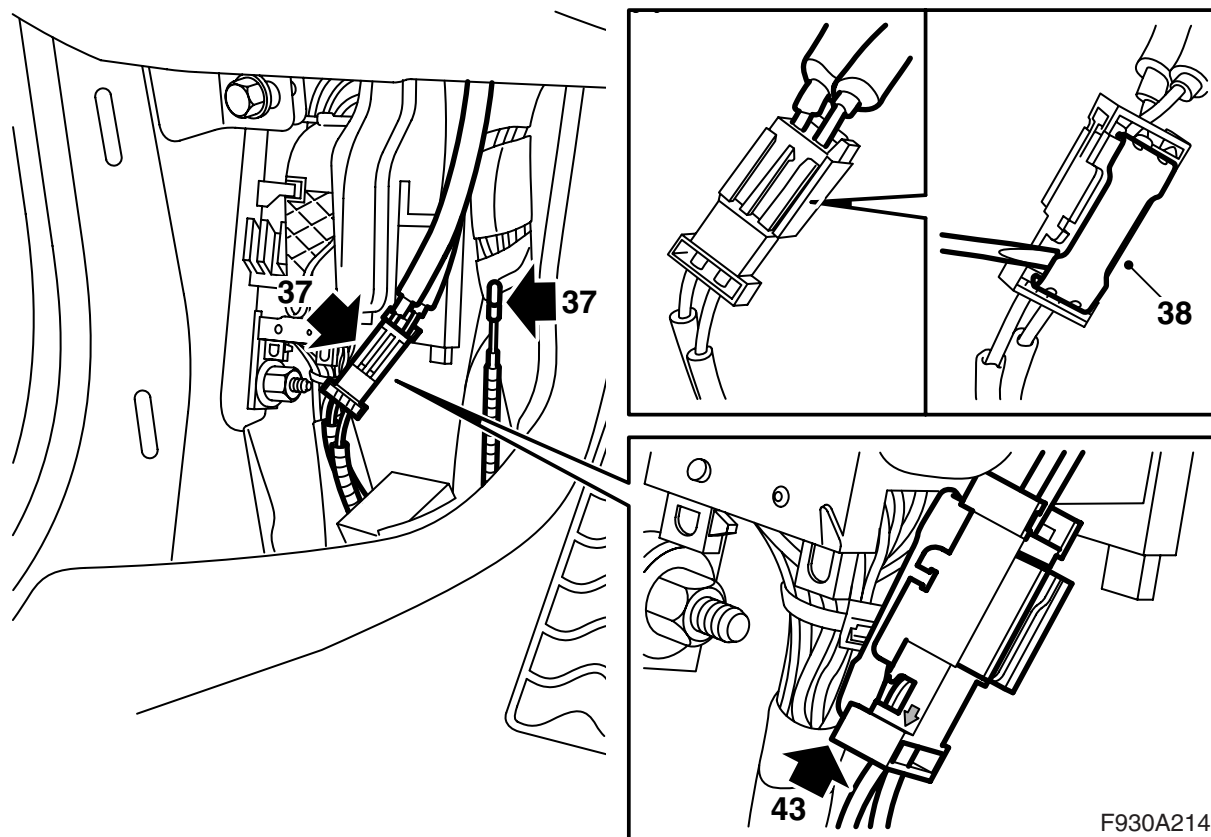
#### Huomaa

Optisia kaapeleita on käsiteltävä varovasti, jotta signaali ei muuttuisi.

- On hyvin tärkeätä, että näitä kahta liitinkappaleen johdinta ei vaihdeta keskenään.
- Johtimen taivutussäde ei saa olla pienempi kuin 25 mm.
- Johtimen päissä ei saa olla likaa.
- Johtimeen ei saa kohdistaa iskuja, siitä olisi seurauksena läpinäkyvän muovin muuttuminen valkoiseksi ja valonvoimakkuuden heikkeneminen. Tämä voi aiheuttaa yhteyskatkoksen.
- Johdin ei saa kiristyä mitään terävää reunaa vasten, se vaikuttaa signaalia vaimentavasti.

35 Asenna pieni liitinkappale isoon liitinkappaleeseen.

36 Kytke vahvistin.



### Auto, jossa ei ole konsolia takasähkökeskuksen luona

- 37 Etsi esille irrallinen kuitukaapeli ja jatkoliitin siihen kiinnitettyine kuitukaapeleineen vasemman A-pilarin alapuolelta (teipattu johdinkanavaan).

### VAROITUS

Punainen näkyvä valo on laserluokkaa 1. Älä katso suoraan optisiin kuituihin tai ohjausyksikön liitinkappaleeseen läheltä. Jos silmän ja valonlähteen välinen etäisyys on alle 20 mm, valo voi vaurioittaa silmiä.

- 38 Nosta ylös liitinkappaleen lukituslevy.  
39 Irrota kuitukaapeli liitinkappaleen siitä kohdasta, jossa nuoli osoittaa ulospäin kuitukaapelia kohti.

### Huomaa

Optisia kaapeleita on käsiteltävä varovasti, jotta signaali ei muuttuisi.

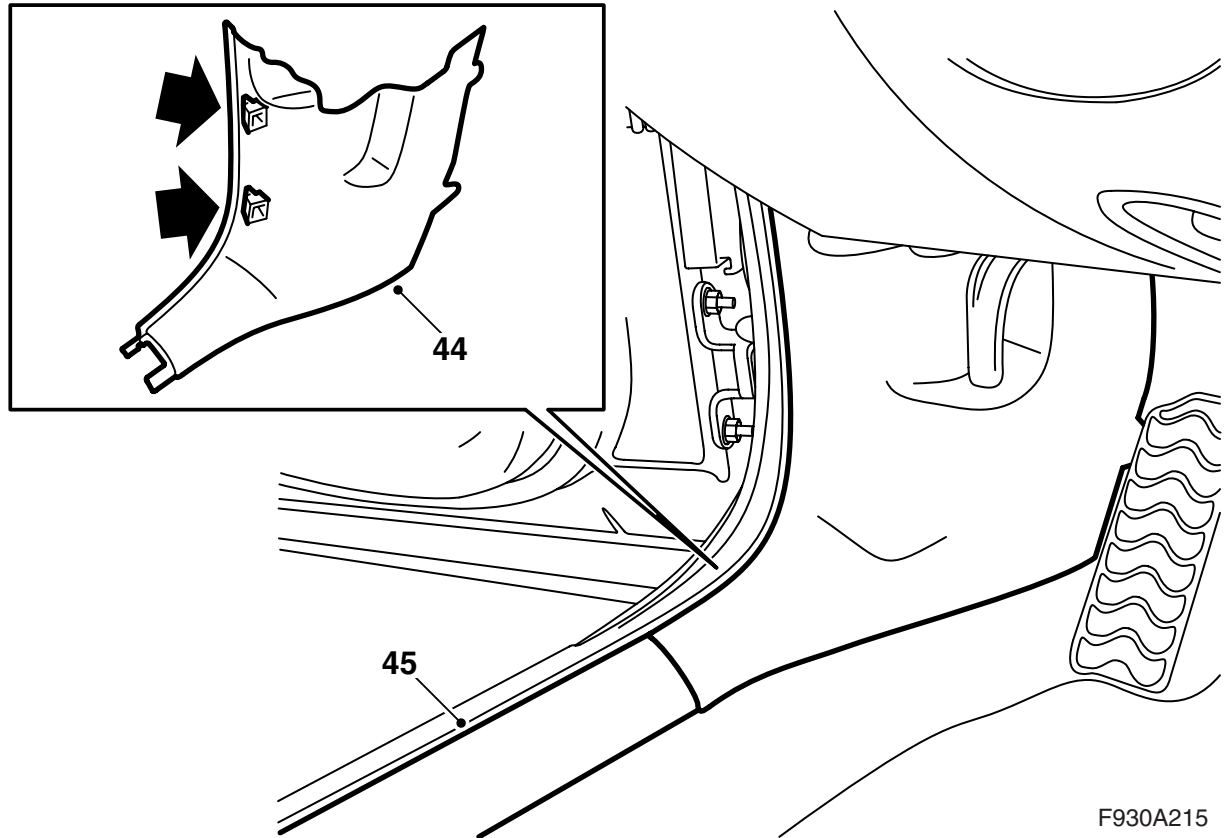
- On hyvin tärkeätä, että näitä kahta liitinkappaleen johdinta ei vaihdeta keskenään.
- Johtimen taivutussäde ei saa olla pienempi kuin 25 mm.
- Johtimen päissä ei saa olla likaa.
- Johdin ei saa kiristyä mitään terävää reunaa vasten, se vaikuttaa signaalia vaimentavasti.

- 40 Irrota kiinnitysteippi irrallisesta kuitukaapelista.

- 41 Irrota suojus liitännästä.

- 42 Kiinnitä suojus irrotetun kuitukaapelin liitännään, siirrä kuitukaapeli varovasti sivuun niin, ettei se vaurioitu ja aseta se johtosarjan taakse.

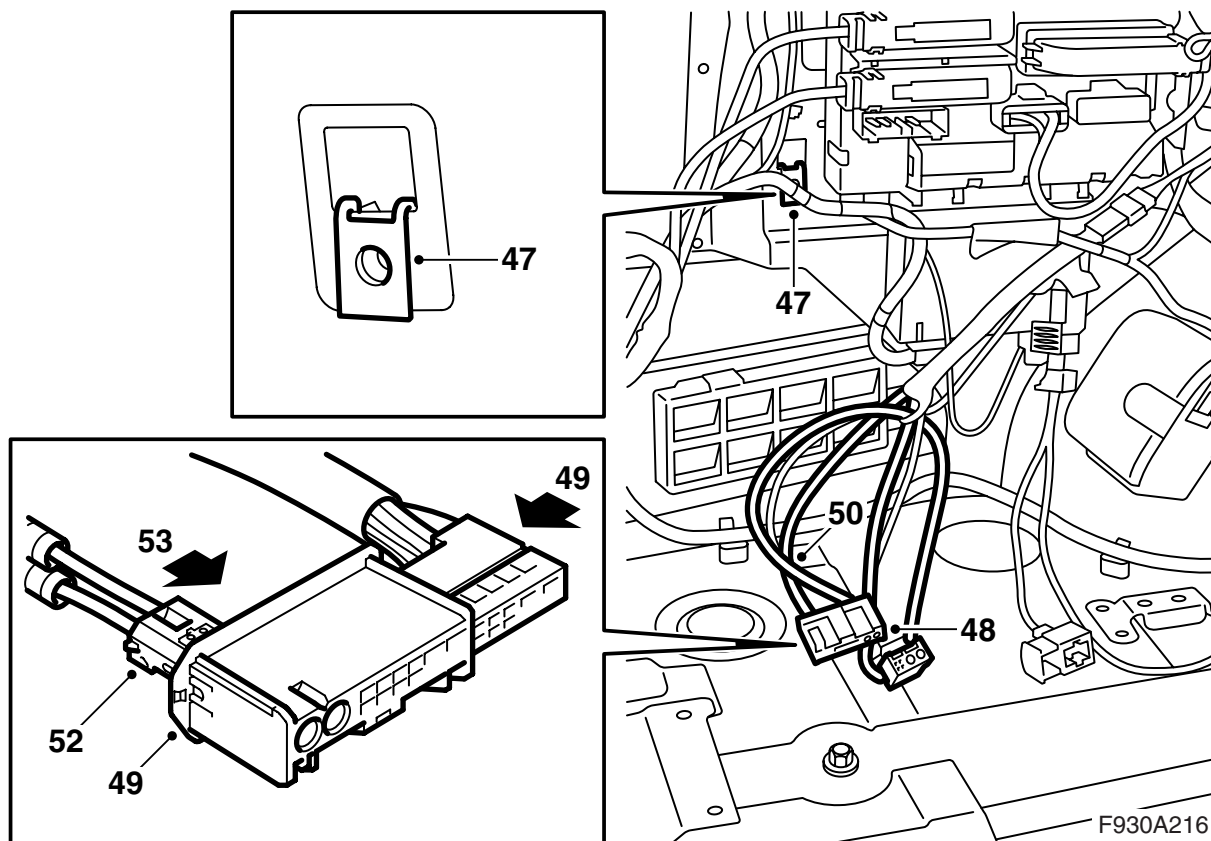
- 43 Asenna uuden kuitukaapelin liitin liitinkappaleeseen ja kiinnitä lukituslevy.



**Auto, jossa ei ole konsolia takasähkökes-  
kuksen luona**

44 Asenna A-pilarin verhoilu.

45 Asenna kynnyssuojus.



### Auto, jossa ei ole konsolia takasähkökeskuksen luona

- 46 Aseta konsoli tavaratilaan.  
 47 Asenna kiinnitinmutteri takasähkökeskuksen luona olevaan nelikulmaiseen reikään.  
 48 Etsi vahvistimen liitinkappale takasähkökeskuksen luota. Irrota teippi ja vedä liitinkappale esiin.  
 49 Asenna vahvistimen liitinkappaleen suojus.  
 50 Etsi kuitukaapelit takasähkökeskuksen luota.  
 51 Irrota suojukset kuitukaapelien liitännöistä.

### VAROITUS

Punainen näkyvä valo on laserluokkaa 1. Älä katso suoraan optisiin kuituihin tai ohjausyksikön liitinkappaleeseen läheltä. Jos silmän ja valonlähteen välinen etäisyys on alle 20 mm, valo voi vaurioittaa silmiä.

- 52 Asenna vihreällä merkitty kuitukaapelin liitin pienen liitinkappaleen napaan 1 ja kuitukaapelin merkitsemätön liitin pienen liitinkappaleen napaan 2.

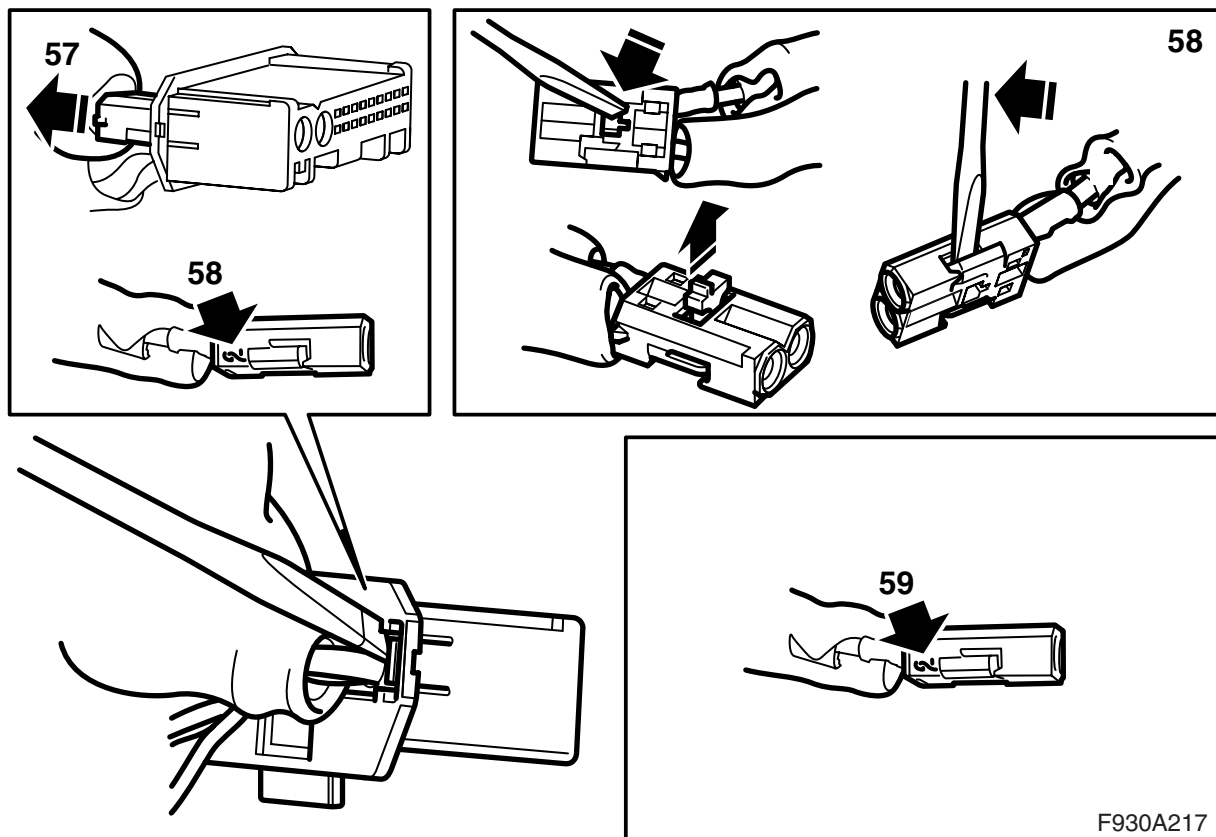
### Huomaa

Autoissa joissa ei ole vihreällä merkittyä kuitukaapelia, on aikaisemmin teipillä merkitty kuitukaapeli kiinnitettävä napaan 2 ja toinen, merkitsemätön liitin kiinnitetään napaan 1.

Asenna lukitus.

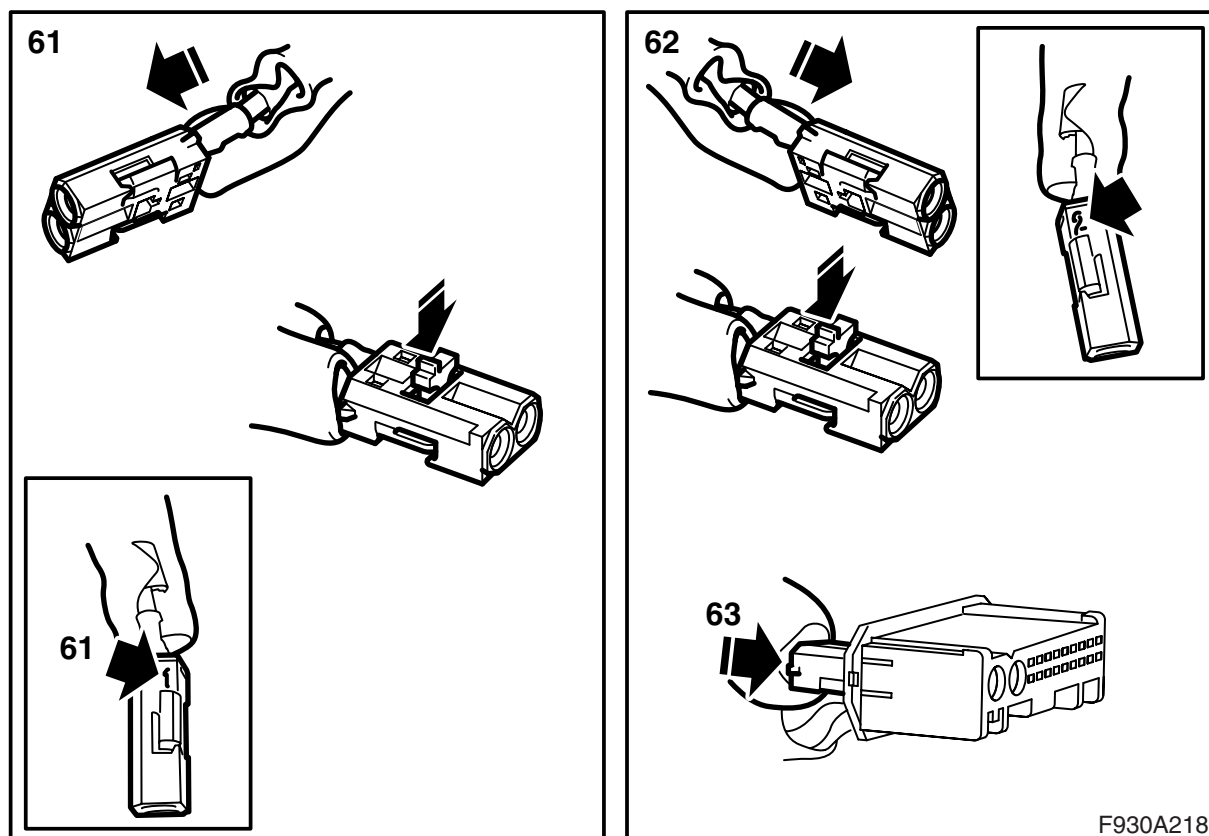
- 53 Asenna pieni liitinkappale isoon liitinkappaleeseen.

Jatka kohdasta 65.



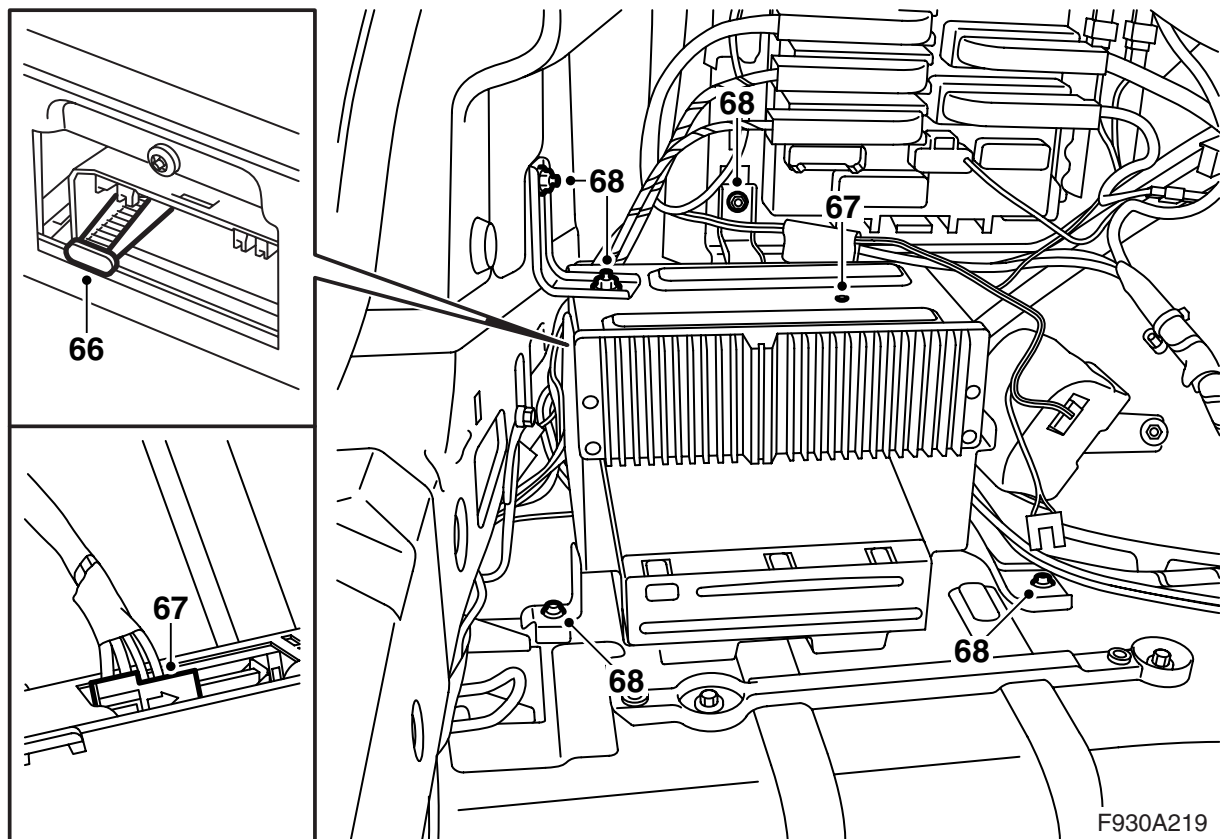
**Auto, jossa on konsoli takasähkökeskuksen luona**

- 54 Irrota konsoli ja siirrä se ulos käsiksupääsyt helpottamiseksi.
- 55 Etsi vahvistimen liitinkappale takasähkökeskuksen luota. Irrota teippi ja vedä liitinkappale esiin.
- 56 Asenna vahvistimen liitinkappaleen suojus.
- 57 **CD-vaihtaja tai DVD-soitin on asennettu takasähkökeskuksen luokse:** Irrota CD-vaihtajan tai DVD-soittimen liitinkappale ja irrota pieni liitinkappale isosta liitinkappaleesta.
- CD-vaihtaja ja DVD-soitin on asennettu takasähkökeskuksen luokse:** Irrota CD-vaihtajan liitinkappale ja irrota pieni liitinkappale isosta liitinkappaleesta.
- 58 **CD-vaihtaja ja/tai DVD-soitin on asennettuna:** Irrota kuitukaapeli, joka on liitetty irrotetun liitinkappaleen napaan 2, avaamalla liitinkappaleen lukitus ja nostamalla varovasti haasta.
- 59 **CD-vaihtaja ja/tai DVD-soitin on asennettuna:** Asenna kuitukaapelin liitäntä sarjan liitinkappaleen napaan 2.
- 60 **CD-vaihtaja ja/tai DVD-soitin on asennettuna:** Irrota suojukset lisävarustesarjan kuitukaapelin liitännöistä.



**Auto, jossa on konsoli takasähkökeskuksen luona**

- 61 **CD-vaihtaja ja/tai DVD-soitin on asennettuna:** Kiinnitä toinen sarjan kuitukaapelin liitäntä sarjan liitinkappaleen napaan 1. Asenna lukitus.
- 62 **CD-vaihtaja ja/tai DVD-soitin on asennettuna:** Kiinnitä toinen sarjan kuitukaapelin liitäntä irrotetun liitinkappaleen napaan 2. Asenna lukitus.
- 63 **CD-vaihtaja ja/tai DVD-soitin on asennettuna:** Kiinnitä pieni liitinkappale CD-vaihtajan tai DVD-soittimen isoon liitinkappaleeseen.
- 64 **CD-vaihtaja ja/tai DVD-soitin on asennettuna:** Liitä CD-vaihtajan tai DVD-soittimen liitinkappale.
- Jatka kohdasta 65.



65 Vie vahvistimen liitinkappale konsolin läpi.

### Huomaa

Optisia kaapeleita on käsiteltävä varovasti, jotta signaali ei muuttuisi.

- Johtimen taivutussäde ei saa olla pienempi kuin 25 mm.
- Johtimeen ei saa kohdistaa iskuja, siitä olisi seurauksena läpinäkyvän muovin muuttuminen valkoiseksi ja valonvoimakkuuden heikkeneminen. Tämä voi aiheuttaa yhteyskatkoksen.
- Johdin ei saa kiristyä mitään terävää reunaa vasten, se vaikuttaa signaalia vaimentavasti.

66 Irrota suojus vahvistimen kuitukaapeliliitännän päältä.

### VAROITUS

Punainen näkyvä valo on laserluokkaa 1. Älä katso suoraan optisiin kuituihin tai ohjausyksikön liitinkappaleeseen läheltä. Jos silmän ja valonlähteen välinen etäisyys on alle 20 mm, valo voi vaurioittaa silmiä.

67 Asenna vahvistin konsoliin, naksahdusäänen tulee kuulua, kytke vahvistin ja sovita konsoli paikalleen.

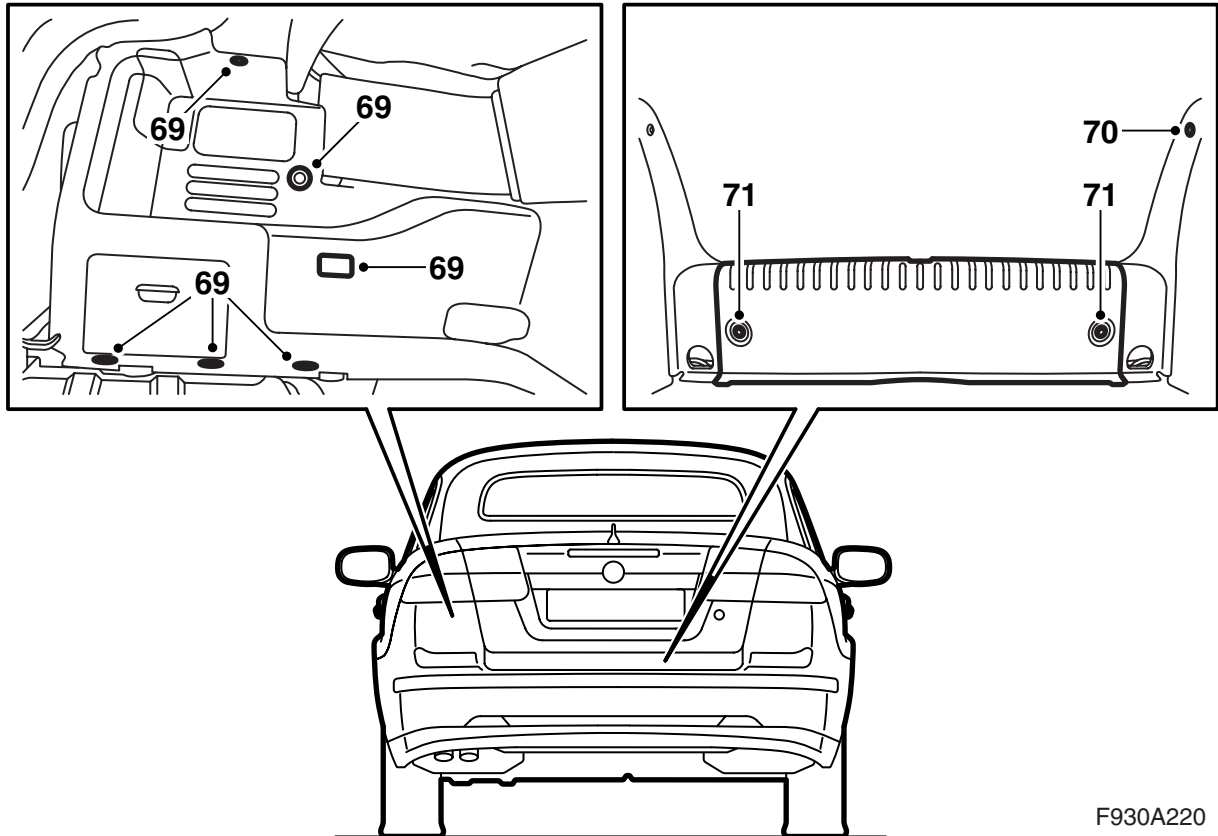
### Huomaa

Optisia kaapeleita on käsiteltävä varovasti, jotta signaali ei muuttuisi.

- On hyvin tärkeää, että näitä kahta liitinkappaleen johdinta ei vaihdeta keskenään.
- Johtimen taivutussäde ei saa olla pienempi kuin 25 mm.
- Johtimen päissä ei saa olla likaa.
- Johdin ei saa kiristyä mitään terävää reunaa vasten, se vaikuttaa signaalia vaimentavasti.

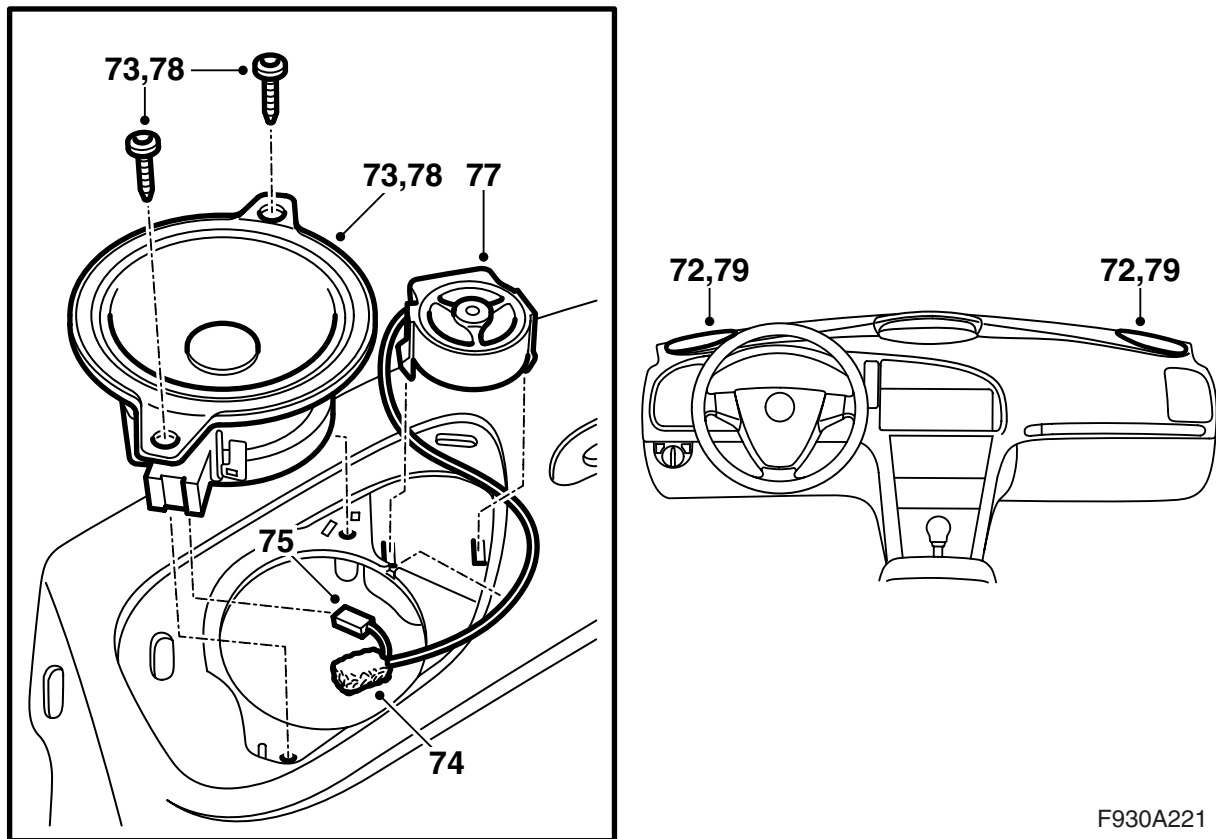
68 Asenna konsoli. Kiristä myös konsolin yläpuolella oleva mutteri.





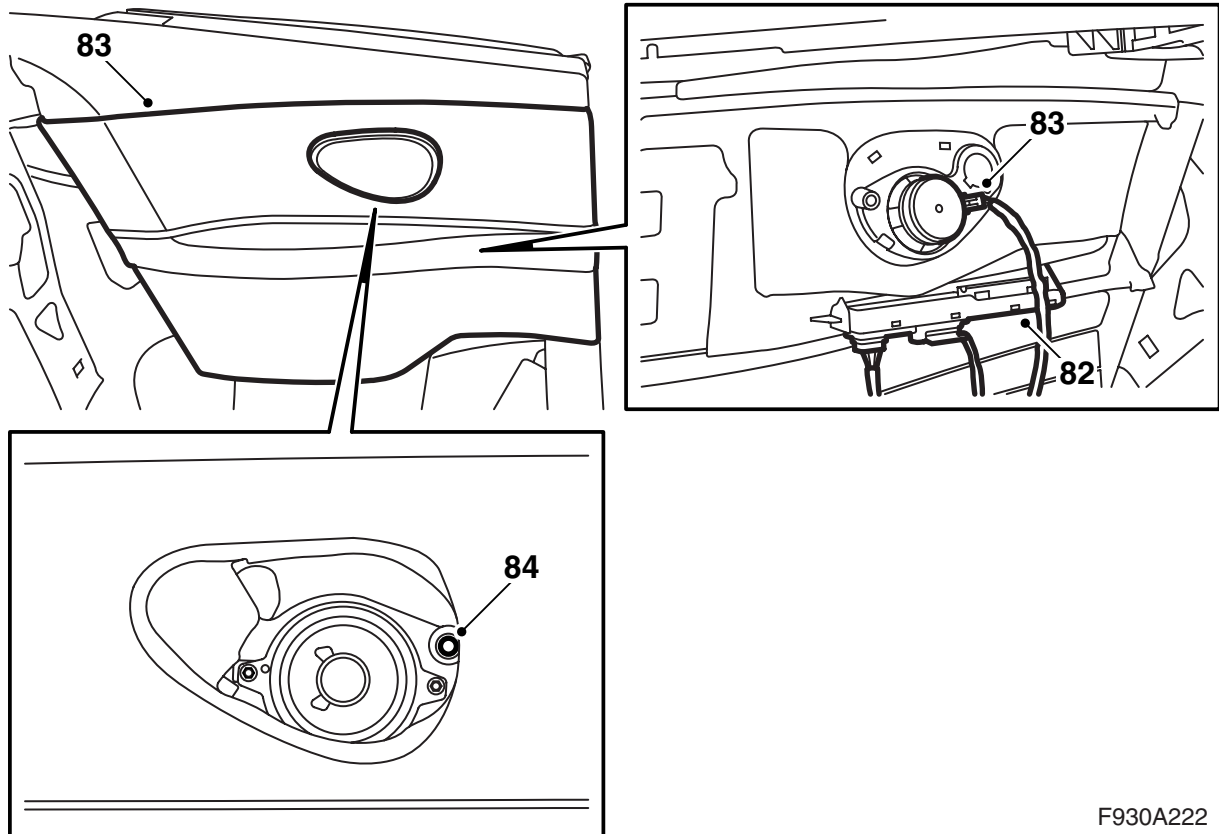
F930A220

- 69 Sovita vasen sivuverhoilu paikalleen, kytke tavaratilan valaistus ja pujota nauha kiinni. Asenna kiinnittimet.
- 70 Asenna vasemmanpuoleinen sivukynnyssuojus.
- 71 Asenna kynnyssuojus ja aseta matto tavaratilan lattialle.



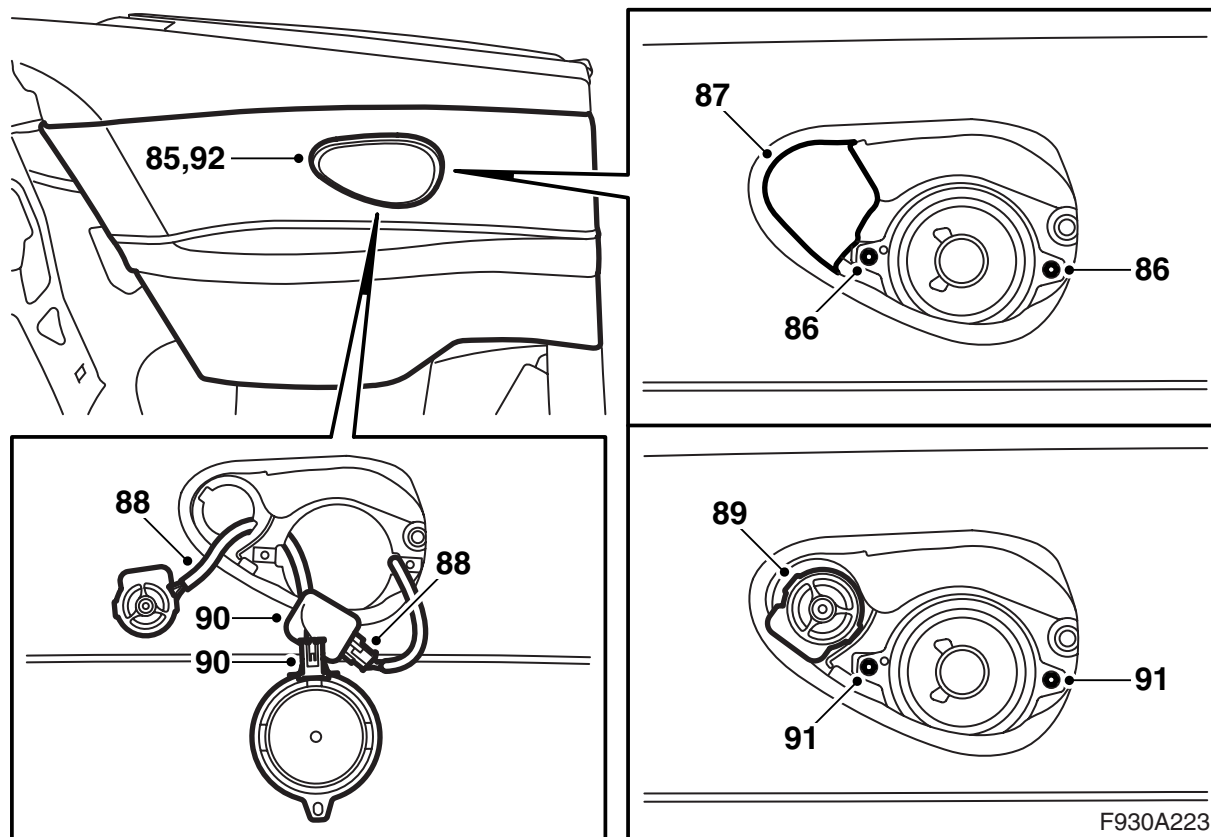
F930A221

- 72 Irrota etumaiset kaiutinritilät (työkalua 82 93 474 suositellaan).
- 73 Irrota laajakaistakaiuttimet.
- 74 Irrota liitinkappale laaja-alakaiuttimista ja liitä se diskanttikaiuttimiin. Aseta vaahtokumiholkki liitinkappaleiden päälle.
- 75 Liitä liitinkappale diskanttikaiuttimista laajakaistakaiuttimiin.
- 76 Aseta johtosarja laajakaistakaiuttimien reikiin ja aseta diskanttikaiuttimien johtimet vastaaviin uriin.
- 77 Asenna diskanttikaiuttimet painamalla ne kiinni reikiin.
- 78 Asenna laajakaistakaiuttimet.
- 79 Asenna kaiutinritilät.



F930A222

- 80 Kytke akun miinusjohdin.
- 81 Käännä kangaskatto täysin alas, mutta anna kattokotelon olla auki.
- 82 Tarkasta, että vasemman sivuverhoilun kosteusuoja on ehjä ja vaihda se tarvittaessa. Asenna ohjausyksikkö sivuverhoiluun.
- 83 Kytke kaiuttimen liitinkappale, sovita sivuverhoilu paikalleen ja paina sitä alaspäin. Tarkasta, että kumisuojuukset ovat paikoillaan.
- 84 Asenna sivuverhoilua kiinnittävät ruuvi, käännä oviaukon tiivisteeseen sisempi huuli sivuverhoilun etureunan yli ja nosta kattokotelon tiivisteeseen päällä oleva kiinnike sivuverhoilun yli.

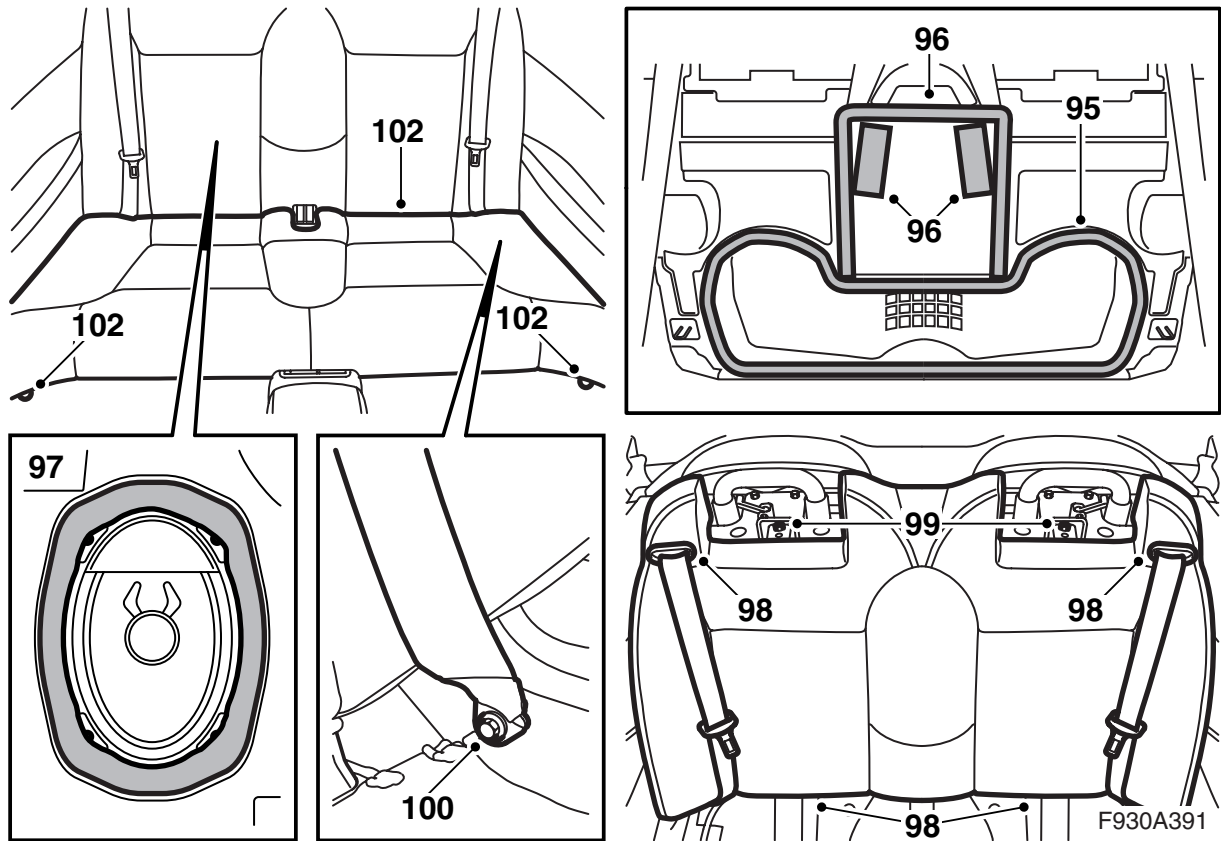


- 85 Irrota varovasti kaiutinsäleikkö vasemmasta takasivuverhoilusta. Käytä irrotustyökalua 82 93 474.
- 86 Avaa laajakaistakaiutinta oikeaan sivuverhoiluun kiinnittävät ruuvit. Irrota laajakaistakaiutin ja irrota liitinkappale kaiuttimesta.
- 87 Leikkaa verhoiluun paikka diskanttikaiuttimelle.
- 88 Vie diskanttikaiuttimen johtosarja sivuverhoilun aukon läpi ja kytke liitinkappale laajakaistakaiuttimen liitinkappaleeseen.
- 89 Asenna diskanttikaiutin painamalla se kiinni sivuverhoiluun.

### Vihje

Diskanttikaiuttimet pitää asentaa liitännät suunnattuina eri suuntiin.

- 90 Kytke laajakaistakaiutin ja siirrä vaahtokumi-holkki liitinkappaleen päälle.
- 91 Asenna laajakaistakaiutin sivuverhoiluun.
- 92 Asenna kaiutinsäleikkö.
- 93 Toista kohdat 85-92 auton oikealla puolella.
- 94 Sulje kattokotelo.



- 95 Asenna tiivistelista (2100 mm) takaistuimen selkänöjan takapuolelle.
- 96 Asenna tiivistelista (850 mm) ja huopakankaat takaistuimen selkänöjan takapuolelle.
- 97 Asenna molemmat tiivistelostat (750 mm) peltikauluksiin selkänöjan kaiuttimien ympärille.
- 98 Vie takaturvavyöt vyöohjaimiin ja asenna ohjaimet selkänöjaan painamalla ne sisään. Sovita selkänöja yläpuolelta ja paina se kiinni alas.
- 99 Asenna selkänöjan yläkiinnityksen kaksi ruuvia.
- 100 Asenna turvavöiden alakiinnityksen ruuvit.
- 101 Asenna taemmat pääntuet holkkeihin.
- 102 Sovita istuintyyny paikoilleen ja asenna istuintyynyn etureunan ruuvit.
- 103 Säädä aika ja päiväys.
- 104 Synkronoi kauko-ohjaimen koodi asettamalla avain virtalukkoon.

### Huomaa

Tämä täytyy tehdä kaikille avaimille, muuten kauko-ohjaimet eivät toimi.

- 105 Aktivoi ikkunannostimien puristussuoja nostamalla ja laskemalla sivuikkunat kaksi kertaa. Äänikuittaus ilmaisee, että aktivointi on tehty.

- 106 Kytke diagnoosityökalu, valitse auto- ja vuosimalli, valitse "Kaikki", valitse "Lisää/Poista", valitse varuste ja valitse "Lisää".

### Vihje

Diagnoosityökalun on tietyissä tilanteissa noudettava turvakoodi TIS:stä. Tiedot siitä mitä on tehtävä, esitetään diagnoosityökalun näytössä.

- 107 Tarkasta, että järjestelmä toimii.