

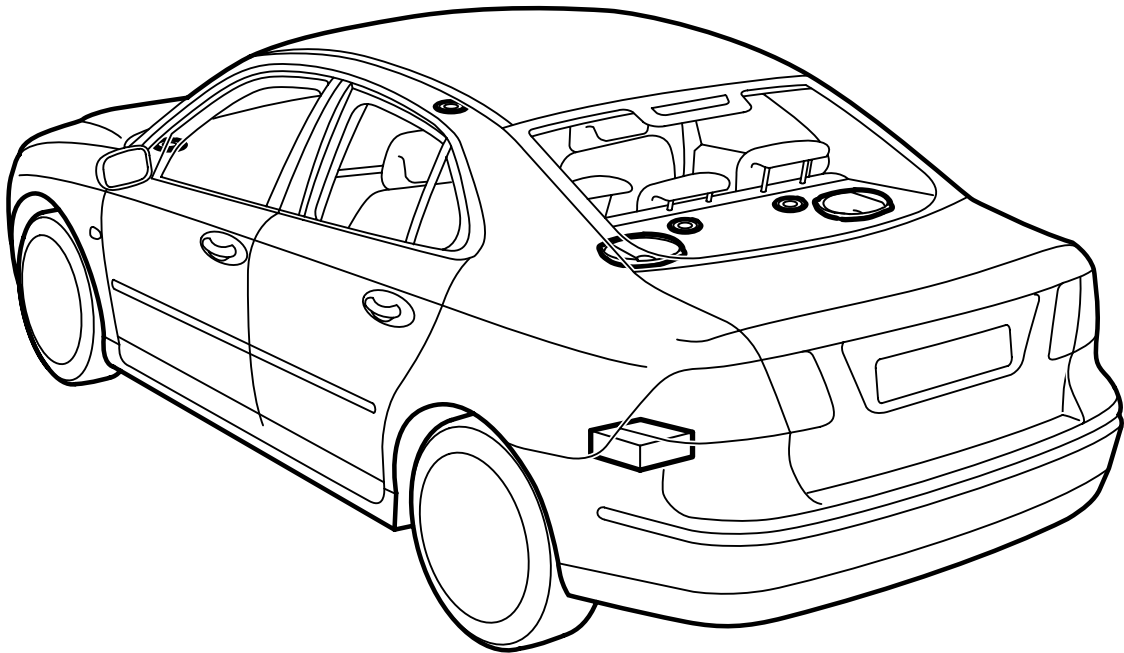


**MONTERINGSANVISNING · INSTALLATION INSTRUCTIONS
MONTAGEANLEITUNG · INSTRUCTIONS DE MONTAGE**

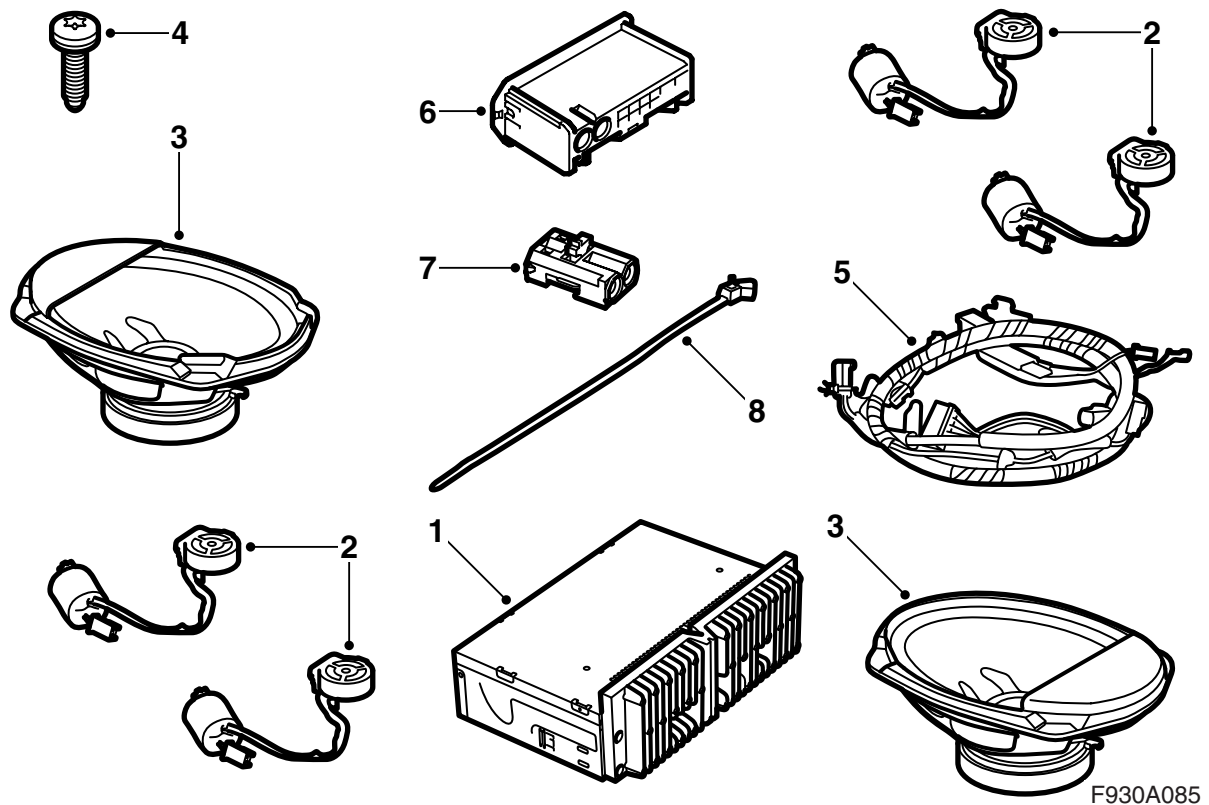
Saab 9-3 4D M03-

Äänentoistojärjestelmän kohotus Premium 300 -tasoon

Accessories Part No.	Group	Date	Instruction Part No.	Replaces
12 787 154 32 000 556	9:36-22	Feb 05	12 788 464	12 788 464 Nov 02



F930A084

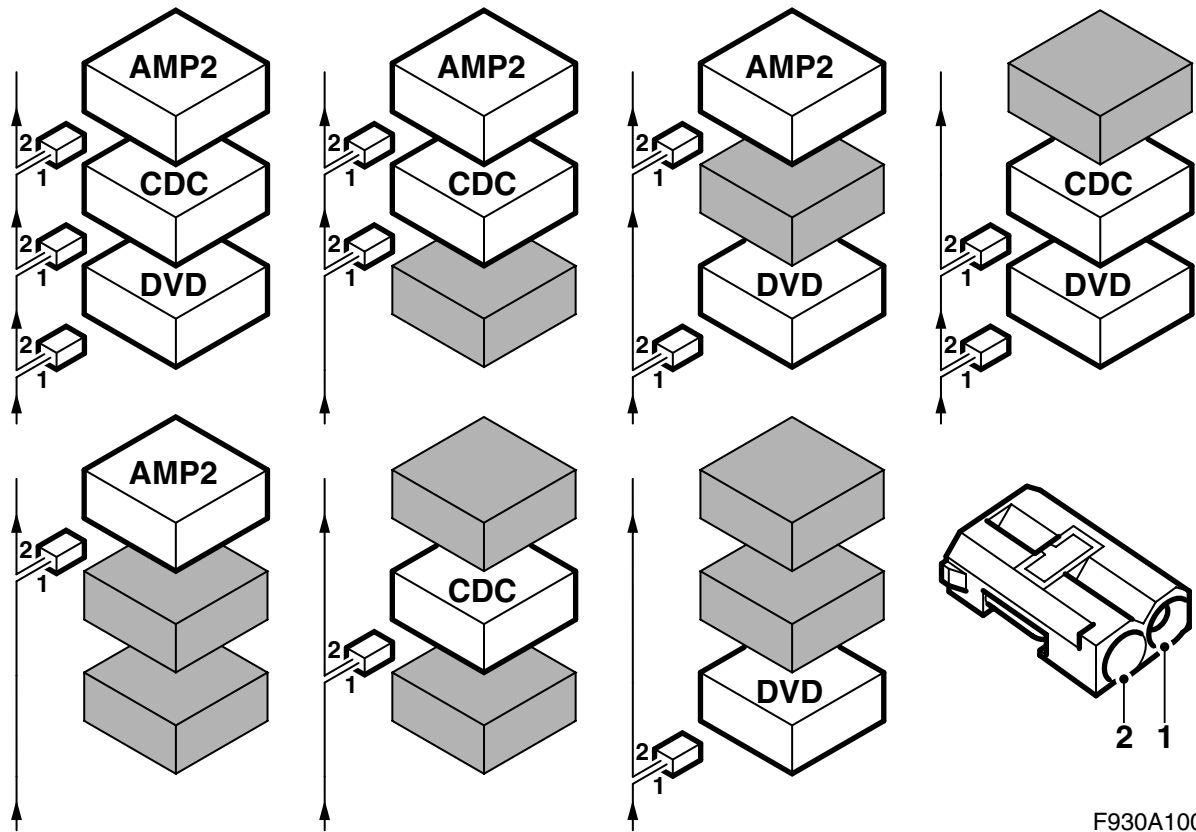


- 1 Vahvistin
- 2 Diskanttikaiutin (x4)
- 3 Bassokaiutin (x2)
- 4 Ruuvi (x8)
- 5 Johtosarja
- 6 Suojus, liitinkappale
- 7 Optisen kaapelin liitinkappale, 2-napainen
- 8 Nippuside pitimineen
- 9 Kuitukaapeli (puuttuu kuvasta) (käytetään vain kun tavaratilan konsolissa on muu varustus)

Lisäksi tarvitaan seuraavat tuotteet (tilataan erikseen)

Konsoli tavaratilaan sijoitettavalle varustukselle (määrätyt autot) koostuen seuraavista:

- Konsoli
- Ruuvi (x3)
- Mutteri
- Kiinnitinmutteri
- Sivuverhous



F930A100

Väyläkommunikaatio

Monet auton sähköjärjestelmän osat kommunikoivat väylien avulla. Väyläkommunikaatiotyyppejä on kolme: P-väylä (Powertrain Bus, moottorivaihteistoväylä), I-väylä (Instrument Bus, mittaristoväylä) ja O-väylä (Optic Bus). Audiojärjestelmä kommunikoii mm. navigointijärjestelmän ja puhelinjärjestelmän kanssa O-väylän välityksellä.

O-väylä on optinen ja rengasväylä. Jokaiseen väylällä olevaan ohjauksyksikköön on liitetty kaksi optista kuitukaapelia, yksi vastaanottoa ja yksi lähetyksen varten. Vastaanotetut viestit muunnetaan jokaisessa ohjauksyksikössä optisesta signaalista sähköiseksi ja lähetyksen yhteydessä takaisin optiseksi. O-väylän tiedonsiirtonopeus on 25 Mbit/s.

Huomaa

On hyvin tärkeää, että kaikki O-väylään liitettävät yksiköt liitetään tietyssä järjestyksessä, katso kuvaa, ja että rengas on koko ajan suljettu.

Jos kytkentä tehdään muulla kuin tässä asennusohjeessa selostetulla tavalla, seurauksena voi olla että monet auton järjestelmät eivät toimi.

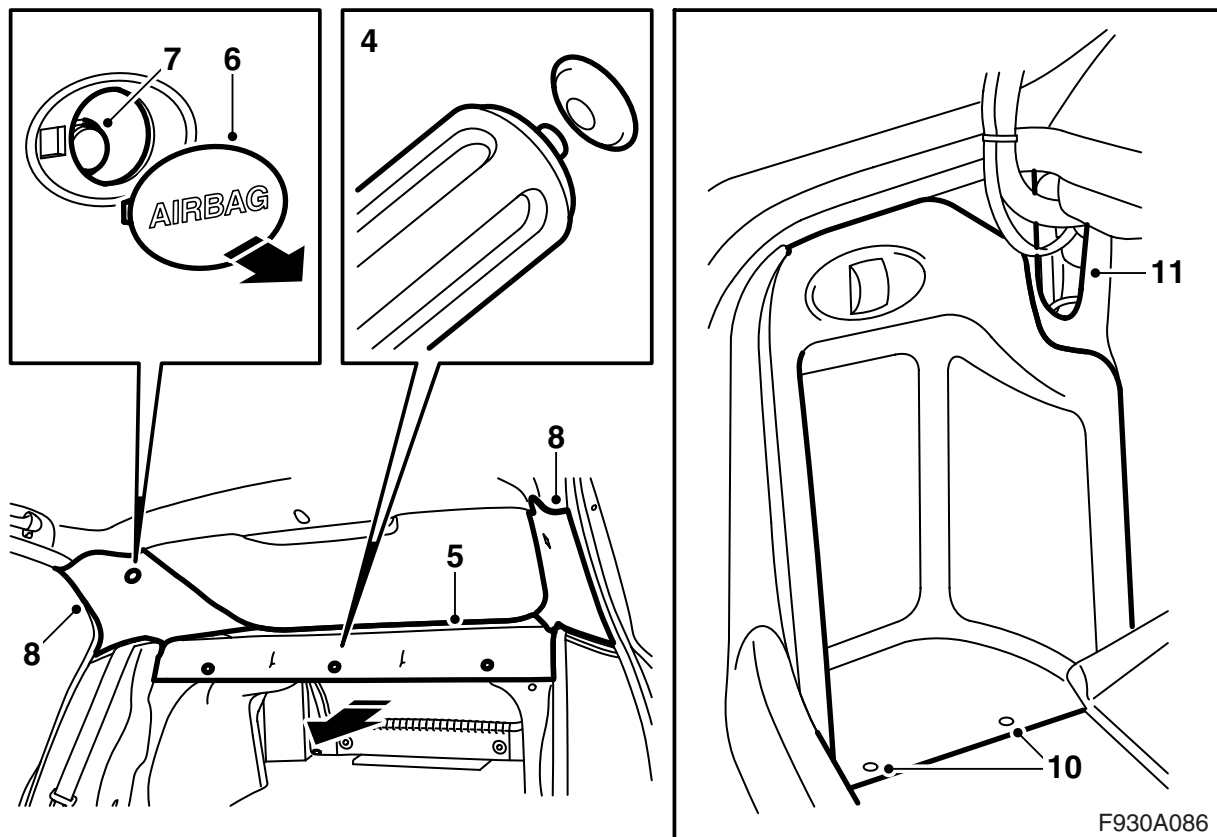
AMP1 on vahvistin vasemman etuistuimen alla
AMP2 on vahvistin takasähkökeskuksen kohdalla
CDC on CD-vaihtaja takasähkökeskuksen kohdalla
DVD on DVD-soitin takasähkökeskuksen kohdalla

Asennettaessa uutta varustetta, joka liitetään O-väylään, on tärkeää kytkeä se jo olemassa olevan varustuksen sille puolelle, joka asennusohjeissa määrätään.

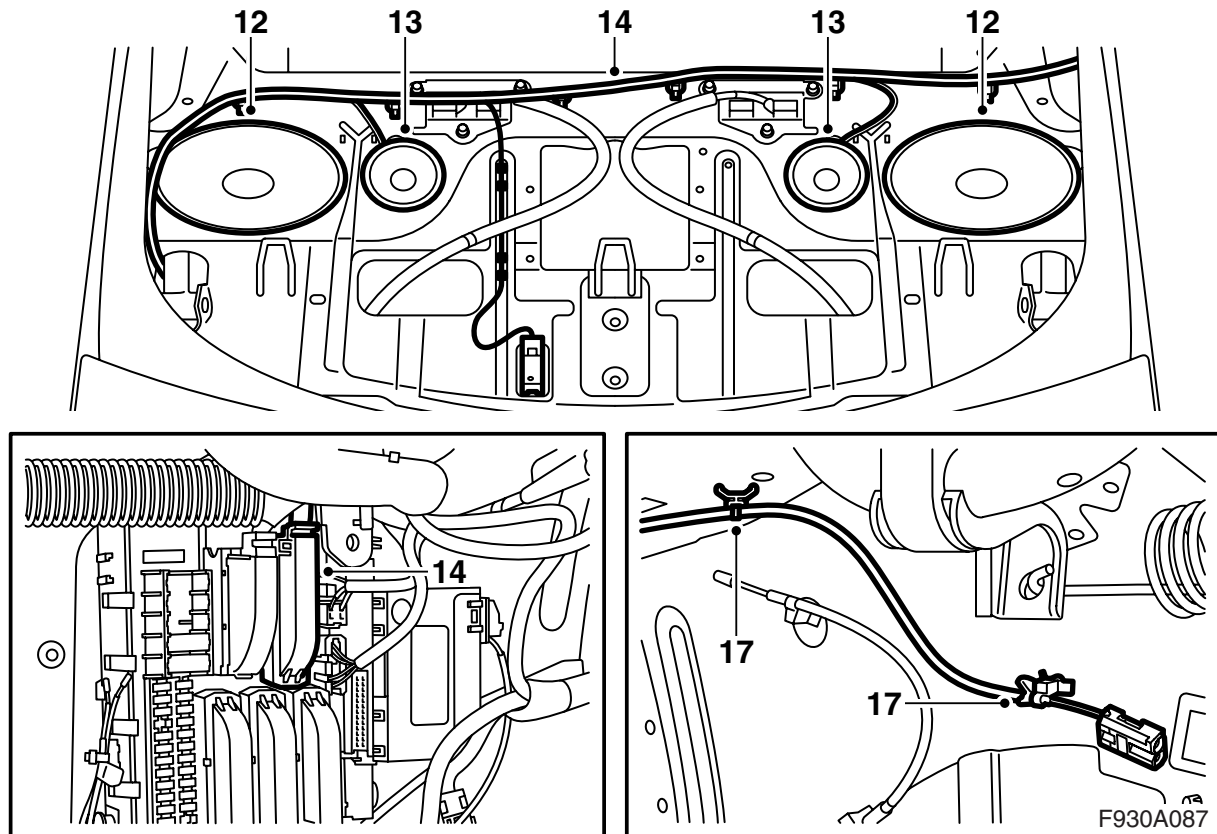
Huomaa

Optisia kaapeleita on käsiteltävä varovasti, jotta signaali ei muuttuisi.

- On hyvin tärkeää, että näitä kahta liittokappaleen johdinta ei vaihdeta keskenään.
- Kaapeleita ei voi jatkaa.
- Johtimen taivutussäde ei saa olla pienempi kuin 25 mm.
- Johdinta ei saa asettaa alttiiksi yli 85 °C lämpötilalle.
- Johtimen päissä ei saa olla likaa.
- Johtimeen ei saa kohdistaa iskuja, siitä olisi seurauksena läpinäkyvän muovin muuttuminen valkoiseksi ja valonvoimakkuuden heikkeneminen. Tämä voi aiheuttaa yhteyskatkoksen.
- Johdin ei saa kiristyä mitään terävää reunaa vasten, se vaikuttaa signaalia vaimentavasti.



- 1 Avaa tavaratilan luukku.
- 2 Irrota akun miinuskaapeli ja poista avain virtalukosta.
- 3 Käännä alas takaistuimen selkänojat.
- 4 Irrota hattuhyllyn verhousta kiinnittävät pitimet.
- 5 Vedä hattuhyllyn verhous irti suoraan eteenpäin.
- 6 Irrota peitelevy C-pilarin verhouksesta. Käytä irrotustyökalua 82 93 474.
- 7 Löysää ruuvi C-pilarin verhouksesta. Älä kierrä ruuvia irti kokonaan, koska siinä on paisuntaosa, joka voi joutua hukkaan.
- 8 Irrota C-pilarin verhous vetämällä sitä varovasti yhdessä ruuvin kanssa eteenpäin.
- 9 Käännä kuormatilan lattia eteen.
- 10 Irrota luukku tavaratilan vasemmasta sivuverhouksesta ja käännä alas luukku oikealla puolella.
- 11 Irrota vasemman sivuverhouksen pitimet ja käännä verhous sivuun. Tee samoin oikealla puolella.

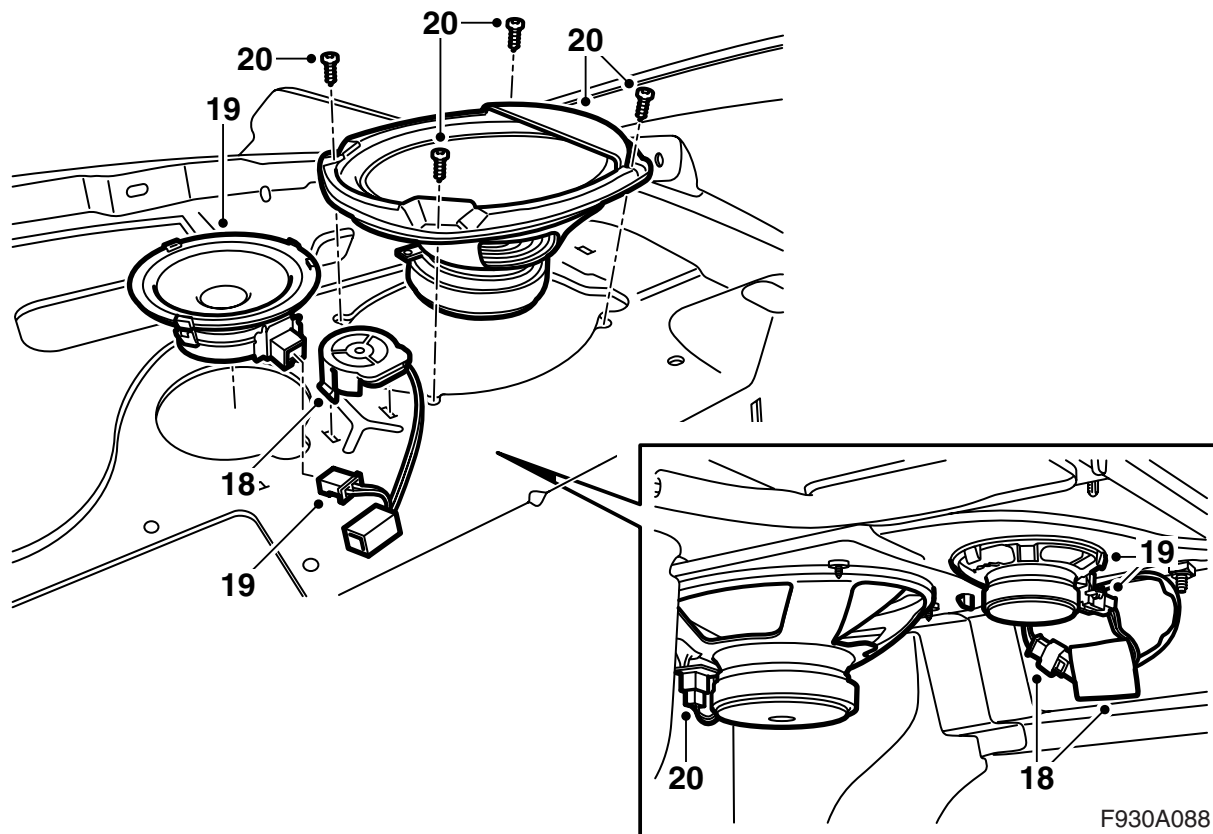


- 12 Irrota bassokaiuttimien peitekannet työntämällä niitä alapuolelta ylöspäin.
- 13 Irrota liitinkappaleet hattuhyllyssä olevista laaja-alakaiuttimista ja poista kaiuttimet.
- 14 Irrota johtosarja hattuhyllystä ja irrota liitäntä takasähkökeskuksesta.
- 15 Asenna uusi johtosarja hattuhyllyn päälle ja kytke se.
- 16 Aseta kaiuttimien johtimet hattuhyllyssä olevien laaja-alakaiuttimien reikiin.
- 17 Vie kuitukaapeli auton oikeata puolta pitkin ja kiinnitä se nippusiteellä pitimiseen.

Huomaa

Optisia kaapeleita on käsiteltävä varovasti, jotta signaali ei muuttuisi.

- Johtimen taivutussäde ei saa olla pienempi kuin 25 mm.
- Johtimeen ei saa kohdistaa iskuja, siitä olisi seurauksena läpinäkyvän muovin muuttuminen valkoiseksi ja valonvoimakkuuden heikkeneminen. Tämä voi aiheuttaa yhteyskatkoksen.
- Johdin ei saa kiristyä mitään terävää reunaa vasten, se vaikuttaa signaalia vaimentavasti.

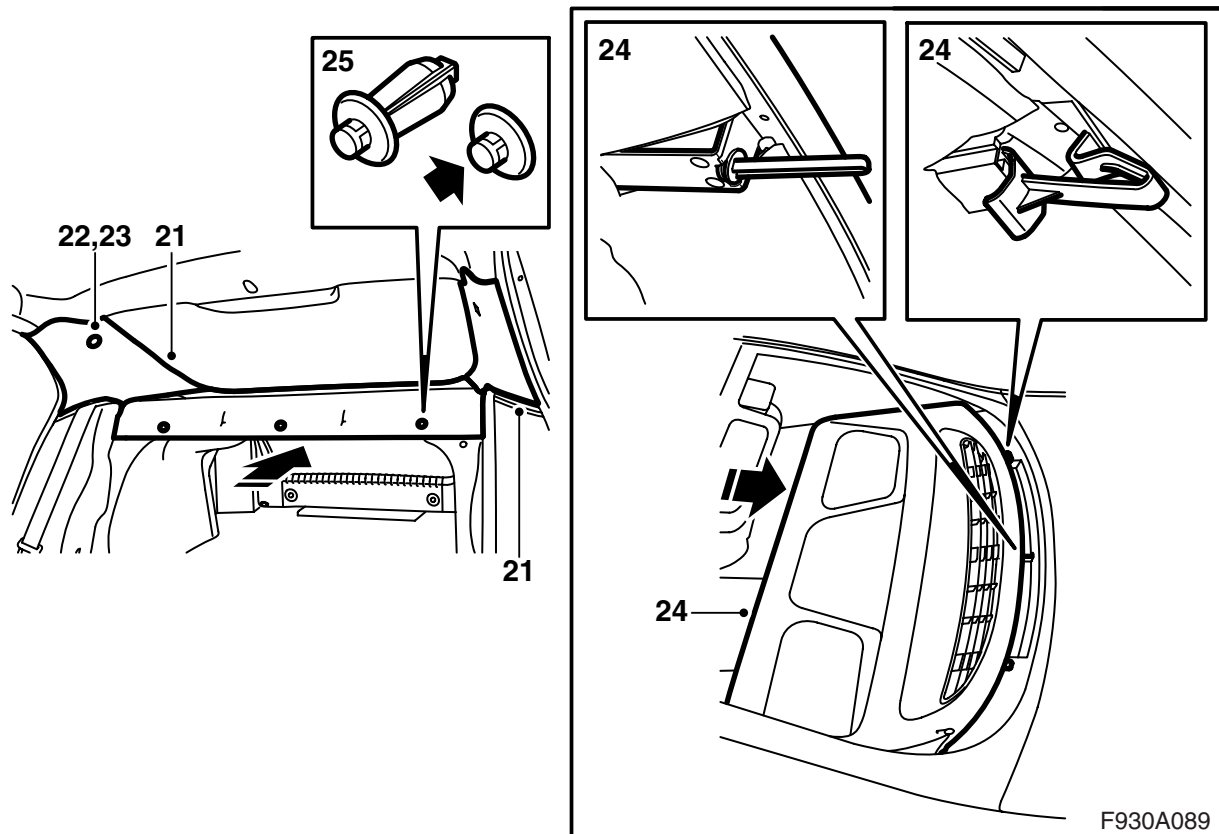


- 18 Asenna diskanttikaiuttimet painamalla ne kiinni reikiin. Kytke kaiuttimet ja siirrä ko. johtosarjan vaahтомуoviholkki liitinkappaleiden päälle.

Vihje

Diskanttikaiuttimien tulee olla asennettuna niin että liittimet ovat suunnatut eri suuntiin.

- 19 Kytke ja asenna laaja-alakaiuttimet.
20 Kytke bassokaiuttimet ja asenna ne ko. suojusta suunnattuna sivulle.



21 Aseta C-pilarin verhous paikalleen. Varmista, että ruuvi paisuntaosineen tulee oikeaan asentoon.

VAROITUS

Ole varovainen, ettei turvaverho vaurioidu. Vauriosta voi olla seurauksena, että turvaverho ei anna tarkoitettua suojaa matkustajille sivutörmäyksessä.

22 Kiristä ruuvi.

Kiristysmomentti 2 Nm (1.5 lbf ft)

23 Asenna peitelevy C-pilarin verhoukseen.

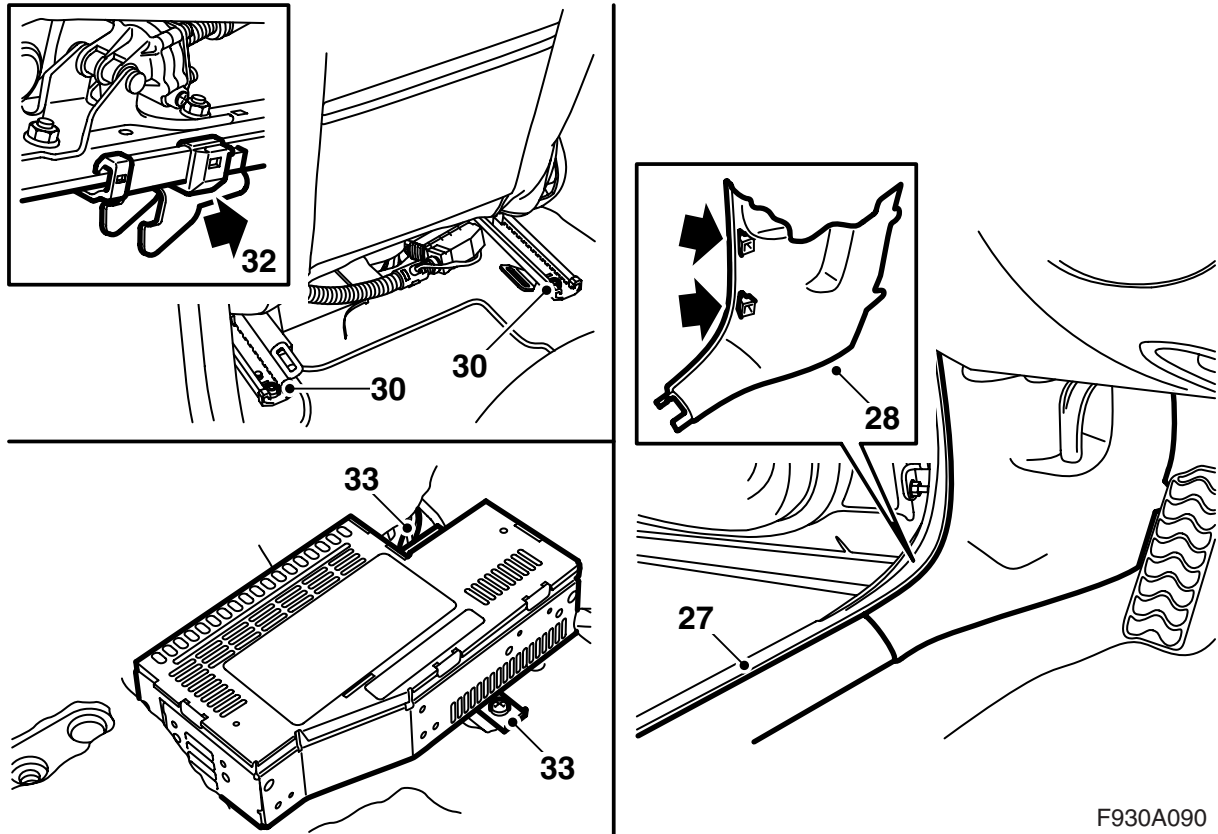
24 Työnnä hattuhyllyn verhous paikalleen. Ole tarkkana niin että ohjaimet osuvat hattuhyllypellissä oleviin kiinnikkeisiin.

25 Kiinnitä hattuhyllyn verhouksen pitimet.

26 Käännä selkänojat ylös. Tarkasta, että selkänojat ovat lukkiutuneet.

Auto jossa ei ole konsolia takasähkökeskuksen kohdalla: Jatka kohdasta 27.

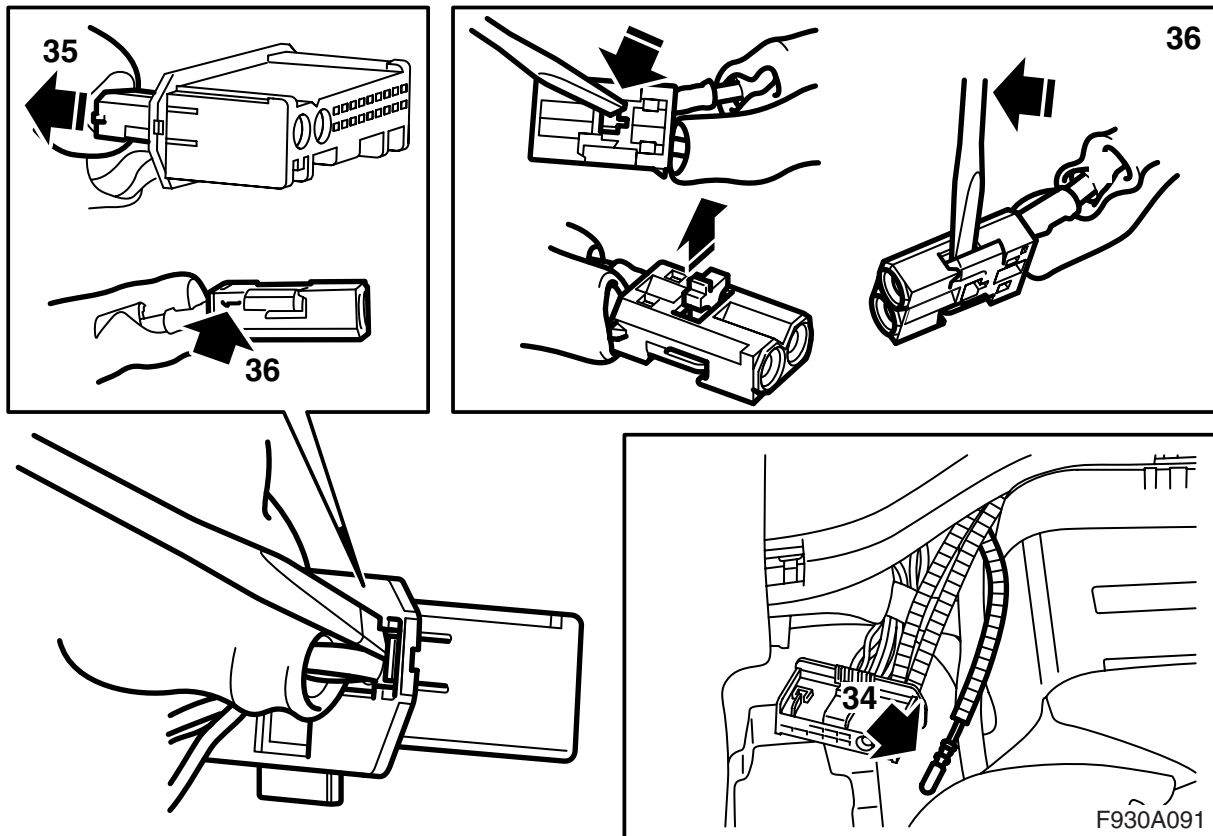
Auto jossa on konsoli takasähkökeskuksen kohdalla: Jatka kohdasta 62.



F930A090

**Auto jossa ei ole konsolia takasähkökeskuk-
sen kohdalla**

- 27 Irrota etumainen kynnyssuojus auton vasemmalta puolelta.
- 28 Irrota A-pilariverhoilun alaosa vasemmalta puolelta.
- 29 Aseta vasen etuistuin etumaiseen ääriasentoonsa ja käännä selkänoja eteen.
- 30 Irrota kaksi takimmaista kiinnitysruuvia istuimesta.
- 31 Käännä istuin eteenpäin.
- 32 Vedä istuinta taaksepäin niin, että kiinnityskoukut irtoavat paikaltaan. Kaada koko istuin taaksepäin.
- 33 Irrota vahvistin.



Auto jossa ei ole konsolia takasähkökeskuk- sen kohdalla

- 34 Etsi esille vihreällä merkitty kuitukaapeli vahvistimen kohdalta.

**Jos värimerkintä puuttuu eikä takasähkökeskuk-
sen kohdalla ole konsolia:** Noudata tämän asennusohjeen kohtien 58 ja 59 selostusta, valaise lampulla kuitukaapelia vahvistimen kohdalla ja katso tavaratilassa olevia kuitukaapeleita tunnistaaksesi ko. kuitukaapelin. Merkitse se teipinpalalla.

- 35 Irrota kuitukaapeli liitinkappale (pieni liitinkappale) vahvistimen liitinkappaleesta.

- 36 Irrota kohtaan 1 liitetty kuitukaapeli avaamalla liitinkappaleen lukitus ja nostamalla varovasti hakasta.

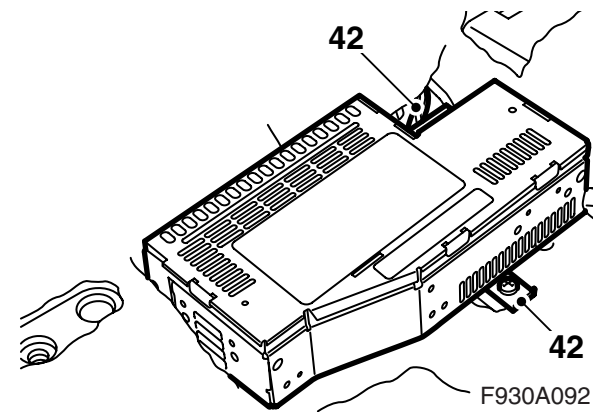
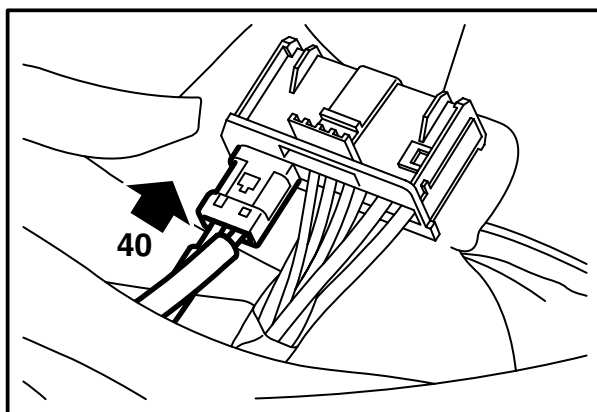
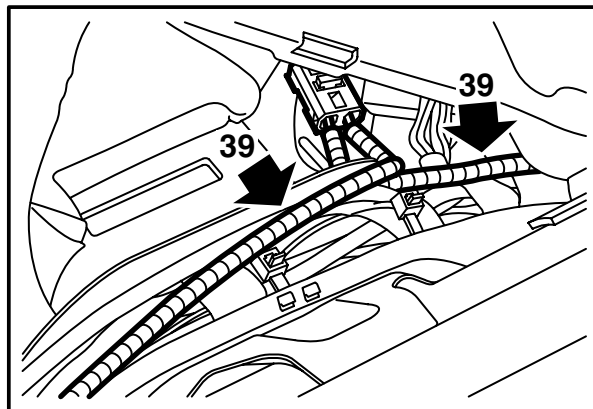
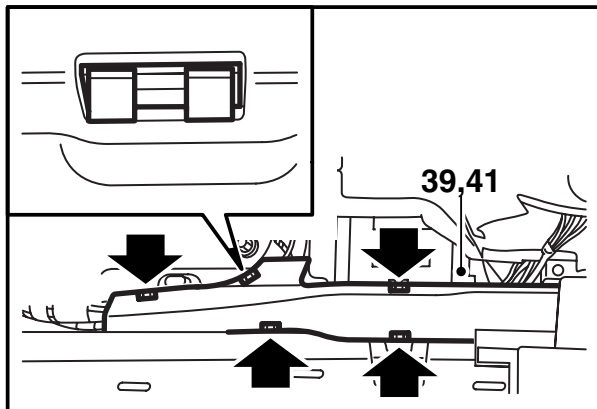
- 37 Irrota suojus lisäkuitukaapelin liitännästä.

- 38 Asenna suojus irrotetun kuitukaapelin liitännään ja siirrä varovasti kuitukaapeli syrjään niin, ettei se vaurioidu.

Huomaa

Optisia kaapeleita on käsiteltävä varovasti, jotta signaali ei muuttuisi.

- On hyvin tärkeätä, että näitä kahta liitinkappaleen johdinta ei vaihdeta keskenään.
- Johtimen taivutussäde ei saa olla pienempi kuin 25 mm.
- Johtimen päissä ei saa olla likaa.
- Johtimeen ei saa kohdistaa iskuja, siitä olisi seurauksena läpinäkyvän muovin muuttuminen valkoiseksi ja valonvoimakkuuden heikkeneminen. Tämä voi aiheuttaa yhteyskatkoksen.
- Johdin ei saa kiristyä mitään terävää reunaa vasten, se vaikuttaa signaalia vaimentavasti.



Auto jossa ei ole konsolia takasähkökeskuk- sen kohdalla

- 39 Irrota johdinkanavan peite, tarkasta että kuitukaapeli ei pääse taittumaan ja asenna kuitukaapelin liitin vahvistimen pienen liitinkappaleen kohtaan 1. Kiinnitä lukitsin.

- 41 Asenna peite kaapelikanavaan, käännä matto takaisin ja vie liitinkappale ja kaapelit ulos matossa olevan reiän kautta.

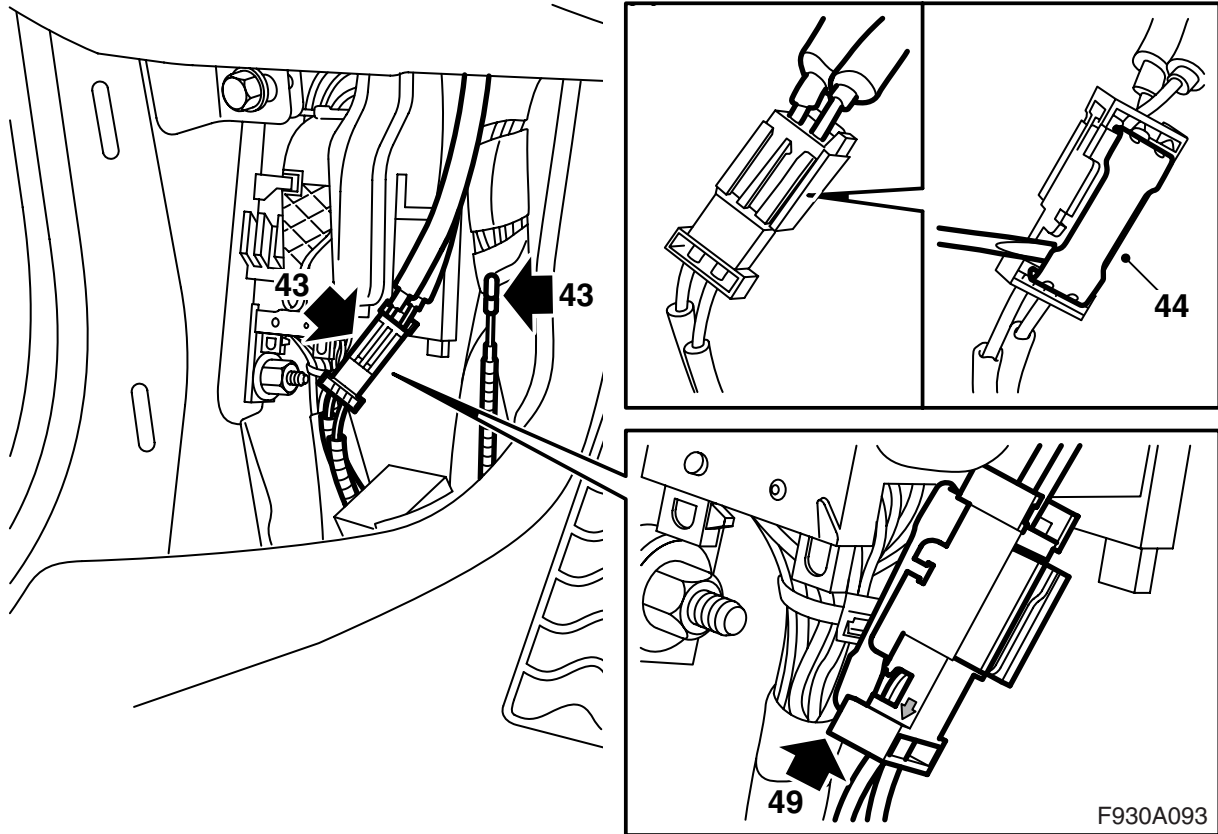
- 42 Liitä ja asenna vahvistin.

Huomaa

Optisia kaapeleita on käsiteltävä varovasti, jotta signaali ei muuttuisi.

- On hyvin tärkeää, että näitä kahta liitinkappaleen johdinta ei vaihdeta keskenään.
- Johtimen taivutussäde ei saa olla pienempi kuin 25 mm.
- Johtimen päissä ei saa olla likaa.
- Johtimeen ei saa kohdistaa iskuja, siitä olisi seurauksena läpinäkyvän muovin muuttuminen valkoiseksi ja valonvoimakkuuden heikkeneminen. Tämä voi aiheuttaa yhteyskatkoksen.
- Johdin ei saa kiristyä mitään terävää reunaa vasten, se vaikuttaa signaalia vaimentavasti.

- 40 Asenna pieni liitinkappale isoon liitinkappaleeseen.



Auto jossa ei ole konsolia takasähkökeskuk- sen kohdalla

- 43 Etsi esille irrallinen kuitukaapeli ja jatkoliitin siihen kiinnitettyine kuitukaapeleineen vasemman A-pilarin alapuolelta (teipattu johdinkanavaan).

VAROITUS

Punainen näkyvä valo on laserluokkaa 1. Älä katso suoraan optisiin kuituihin tai ohjausyksikön liitinkappaleeseen läheltä. Jos silmän ja valonlähteen välinen etäisyys on alle 20 mm, valo voi vaurioittaa silmiä.

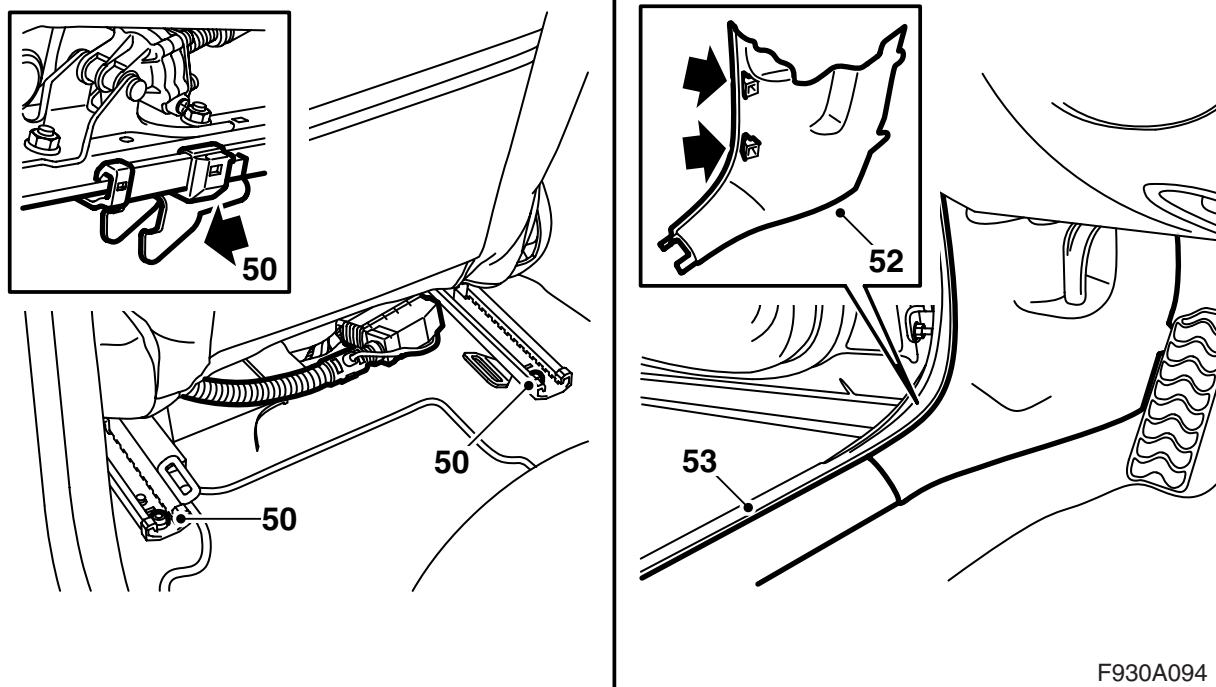
- 44 Nosta ylös liitinkappaleen lukituslevy.
45 Irrota kuitukaapeli liitinkappaleen siitä kohdasta, jossa nuoli osoittaa ulospäin kuitukaapelia kohti.

Huomaa

Optisia kaapeleita on käsiteltävä varovasti, jotta signaali ei muuttuisi.

- On hyvin tärkeätä, että näitä kahta liitinkappaleen johdinta ei vaihdeta keskenään.
- Johtimen taivutussäde ei saa olla pienempi kuin 25 mm.
- Johtimen päissä ei saa olla likaa.
- Johdin ei saa kiristyä mitään terävää reunaa vasten, se vaikuttaa signaalia vaimentavasti.

- 46 Irrota kiinnitysteippi irrallisesta kuitukaapelista.
47 Irrota suojus liitännästä.
48 Kiinnitä suojus irrotetun kuitukaapelin liitännään, siirrä kuitukaapeli varovasti sivuun niin, ettei se vaurioitu ja aseta se johtosarjan taakse.
49 Asenna uuden kuitukaapelin liitin liitinkappaleeseen ja kiinnitä lukituslevy.



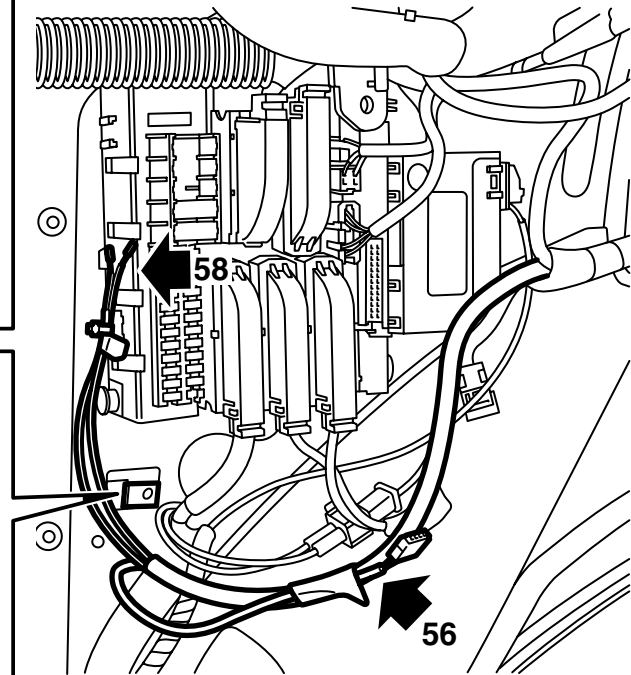
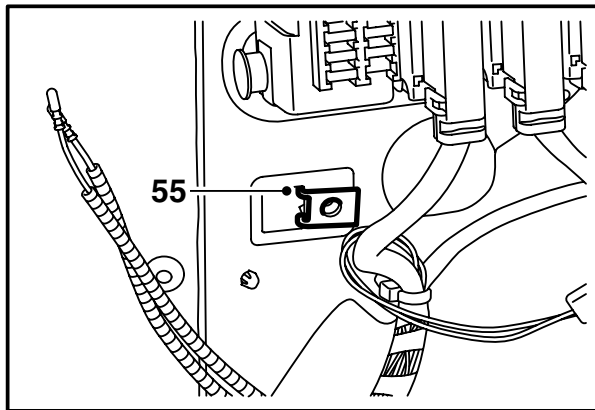
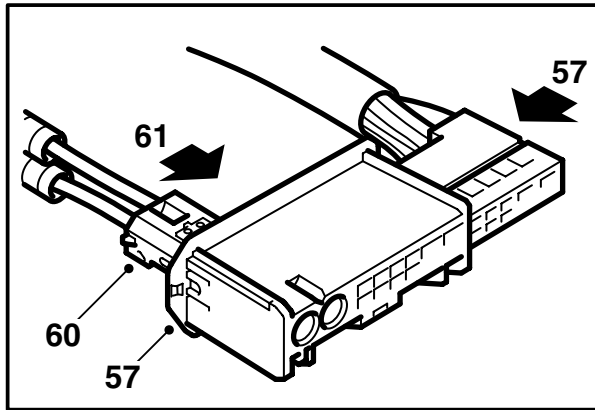
F930A094

**Auto jossa ei ole konsolia takasähkökeskuk-
sen kohdalla**

- 50 Aseta istuin oikeaan asentoonsa, varmista että kiinnityskoukut asettuvat oikein kiinnikkeisiinsä ja kiinnitä takimmaiseta kiinnitysruuvit.

Kiristysmomentti 30 Nm (22 lbf ft)

- 51 Siirrä istuinta taaksepäin ja palauta selkänoja normaaliasentoon.
- 52 Asenna A-pilarin verhoilu.
- 53 Asenna kynnyssuojus.



F930A095

Auto jossa ei ole konsolia takasähkökeskuk- sen kohdalla

- 54 Aseta konsoli tavaratilaan.
55 Asenna pidinmutteri takasähkökeskuk-
sen kohdalla olevaan nelikulmaiseen reikään.
56 Etsi esiin vahvistimen liittokappale takasähkö-
keskuksen kohdalta. Irrota teippi ja vedä liittin-
kappale esiin.
57 Asenna vahvistimen liittokappaleen suojus.
58 Etsi esiin kuitukaapelit takasähkökeskuk-
sen kohdalta.
59 Irrota suojukset kuitukaapelien liittännöistä.

VAROITUS

Punainen näkyvä valo on laserluokkaa 1. Älä katso suoraan optisiin kuituihin tai ohjausyksikön liittokappaleeseen läheltä. Jos silmän ja valonlähteen välinen etäisyys on alle 20 mm, valo voi vaurioittaa silmiä.

- 60 Asenna vihreällä merkitty kuitukaapelin liitin käyttöyksikön pienen liittokappaleen kohtaan 1 ja kuitukaapelin merkitsemätön liitin pienen liittokappaleen kohtaan 2.

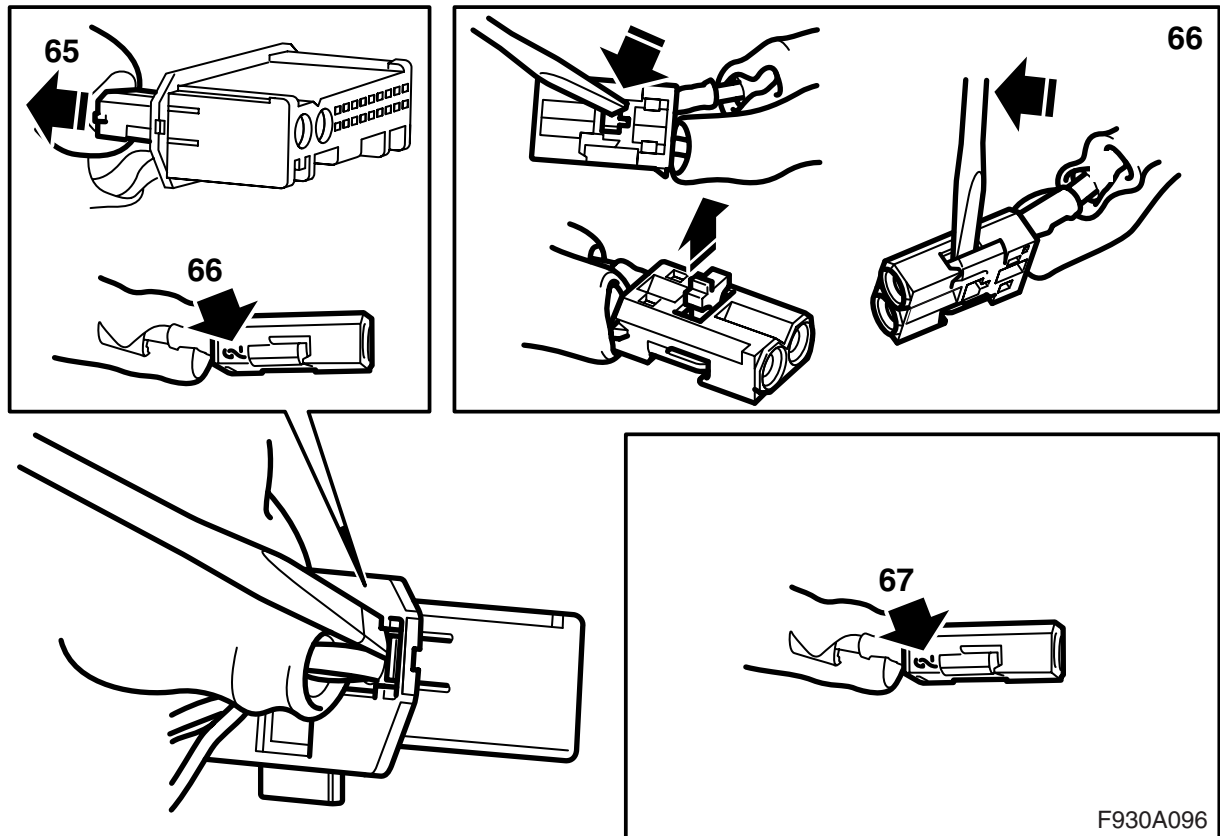
Huomaa

Autoissa joissa ei ole vihreällä merkittyä kuitukaapelia, on aikaisemmin teipillä merkitty kuitukaapeli kiinnitettävä kohtaan 2 ja toinen, merkitsemätön liitin kiinnitetään kohtaan 1.

Asenna lukitus.

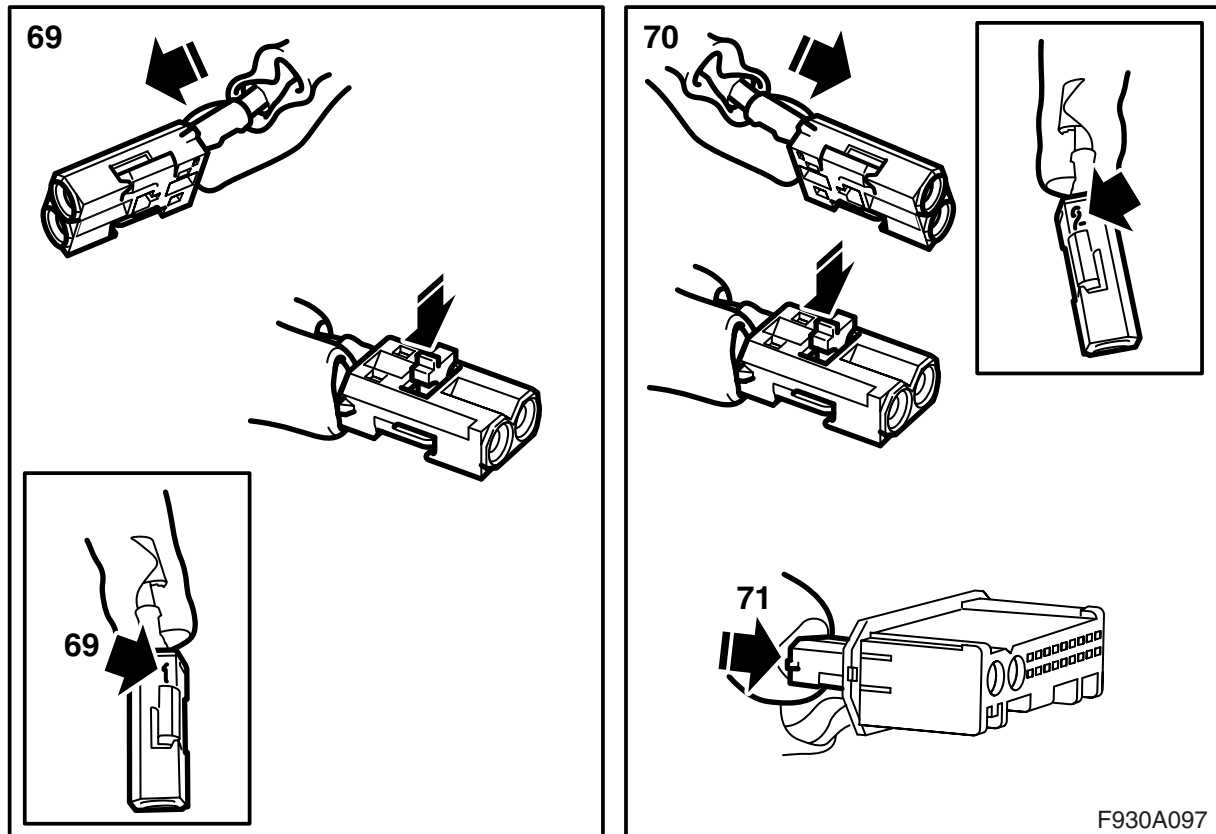
- 61 Asenna pieni liittokappale isoon liittokappaleeseen.

Jatka kohdasta 73.



Auto jossa on konsoli takasähkökeskuksen kohdalla

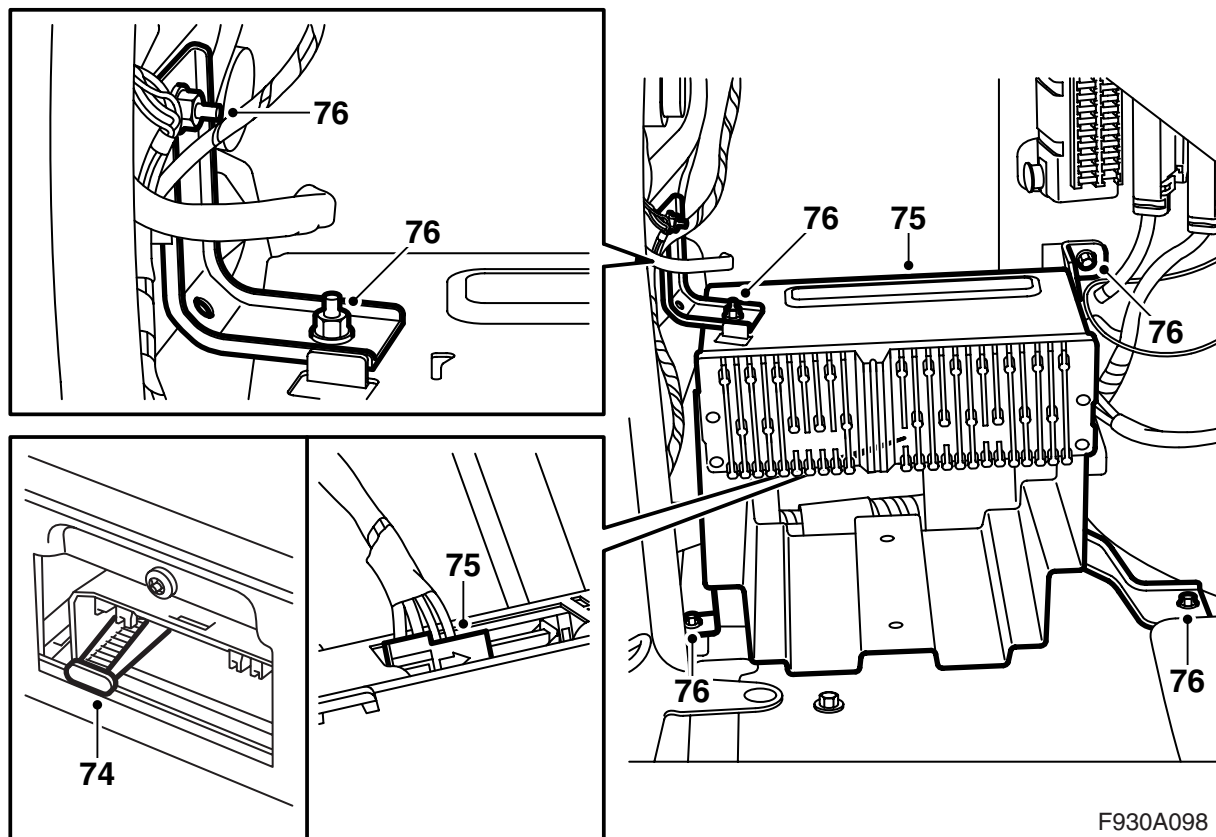
- 62 Irrota konsoli ja siirrä se ulos käsiksupääsyn helpottamiseksi.
- 63 Etsi esiin vahvistimen liitinkappale takasähkökeskuksen kohdalta. Irrota teippi ja vedä liitinkappale esiin.
- 64 Asenna vahvistimen liitinkappaleen suojus.
- 65 **CD-vaihtaja tai DVD-soitin on asennettu takasähkökeskuksen kohdalle:** Irrota CD-vaihtajan tai DVD-soittimen liitinkappale ja irrota pieni liitinkappale isosta liitinkappaleesta.
- CD-vaihtaja ja DVD-soitin on asennettu takasähkökeskuksen kohdalle:** Irrota CD-vaihtajan liitinkappale ja irrota pieni liitinkappale isosta liitinkappaleesta.
- 66 **CD-vaihtaja ja/tai DVD-soitin on asennettuna:** Irrota kuitukaapeli, joka on liitetty irrotetun liitinkappaleen kohtaan 2, avaamalla liitinkappaleen lukitus ja nostamalla varovasti hakasta.
- 67 **CD-vaihtaja ja/tai DVD-soitin on asennettuna:** Asenna kuitukaapelin liitäntä sarjan liitinkappaleen kohtaan 2.
- 68 **CD-vaihtaja ja/tai DVD-soitin on asennettuna:** Irrota suojuukset lisävarustesarjan kuitukaapelin liitännöistä.



Auto jossa on konsoli takasähkökeskuksen kohdalla

- 69 **CD-vaihtaja ja/tai DVD-soitin on asennettuna:** Kiinnitä toinen sarjan kuitukaapelin liitäntä sarjan liitinkappaleen kohtaan 1. Asenna lukitus.
- 70 **CD-vaihtaja ja/tai DVD-soitin on asennettuna:** Kiinnitä toinen sarjan kuitukaapelin liitäntä irrotetun liitinkappaleen kohtaan 2. Asenna lukitus.
- 71 **CD-vaihtaja ja/tai DVD-soitin on asennettuna:** Kiinnitä pieni liitinkappale CD-vaihtajan tai DVD-soittimen isoon liitinkappaleeseen.
- 72 **CD-vaihtaja ja/tai DVD-soitin on asennettuna:** Liitä CD-vaihtajan tai DVD-soittimen liitinkappale.

Jatka kohdasta 73.



73 Vie vahvistimen liitinkappale konsolin läpi.

Huomaa

Optisia kaapeleita on käsiteltävä varovasti, jotta signaali ei muuttuisi.

- Johtimen taivutussäde ei saa olla pienempi kuin 25 mm.
- Johtimeen ei saa kohdistaa iskuja, siitä olisi seurauksena läpinäkyvän muovin muuttuminen valkoiseksi ja valonvoimakkuuden heikkeneminen. Tämä voi aiheuttaa yhteyskatkoksen.
- Johdin ei saa kiristyä mitään terävää reunaa vasten, se vaikuttaa signaalia vaimentavasti.

74 Irrota suojus vahvistimen kuitukaapeliliitännän päältä.

VAROITUS

Punainen näkyvä valo on laserluokkaa 1. Älä katso suoraan optisiin kuituihin tai ohjausyksikön liitinkappaleeseen läheltä. Jos silmän ja valonlähteen välinen etäisyys on alle 20 mm, valo voi vaurioittaa silmiä.

75 Asenna vahvistin konsoliin, naksauttavan äänen tulee kuulua, kytke vahvistin ja sovita konsoli paikalleen.

Huomaa

Optisia kaapeleita on käsiteltävä varovasti, jotta signaali ei muuttuisi.

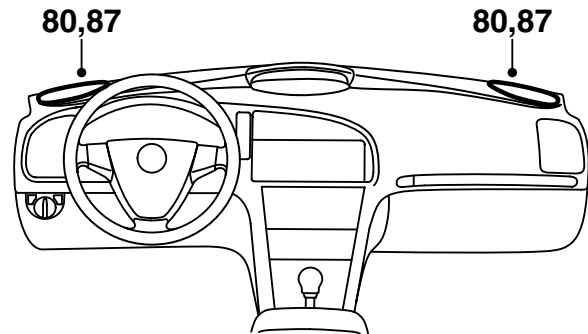
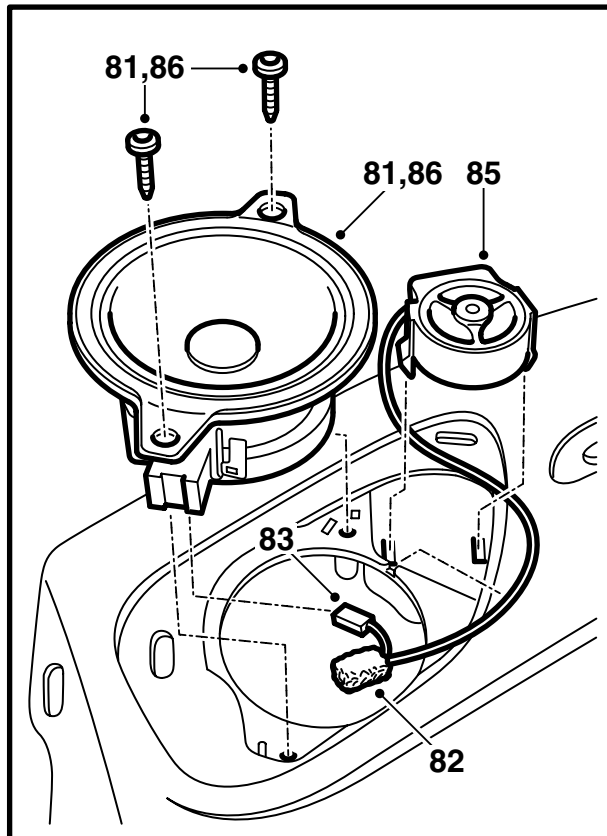
- On hyvin tärkeää, että näitä kahta liitinkappaleen johdinta ei vaihdeta keskenään.
- Johtimen taivutussäde ei saa olla pienempi kuin 25 mm.
- Johtimen päissä ei saa olla likaa.
- Johdin ei saa kiristyä mitään terävää reunaa vasten, se vaikuttaa signaalia vaimentavasti.

76 Asenna konsoli. Kiristä myös konsolin yläpuolella oleva mutteri.

77 Asenna sivuverhoilut.

78 Asenna uusi luukku tavaratilan vasempaan sivuverhouksen ja käännä oikeanpuoleinen luukku ylös.

79 Laske kuormatilan lattia alas.



F930A099

- 80 Irrota etummaisat kaiutinritilät (työkalua 82 93 474 suositellaan).
- 81 Irrota laaja-alakaiuttimet.
- 82 Irrota liitinkappale laaja-alakaiuttimista ja liitä se diskanttikaiuttimiin. Aseta vaahtokumiholkki liitinkappaleiden päälle.
- 83 Liitä liitinkappale diskanttikaiuttimista laaja-alakaiuttimiin.
- 84 Aseta johtosarja laaja-alakaiuttimien reikiin ja aseta diskanttikaiuttimien johtimet vastaaviin uriin.
- 85 Asenna diskanttikaiuttimet painamalla ne kiinni reikiin.
- 86 Asenna laaja-alakaiuttimet.
- 87 Asenna kaiutinritilät.
- 88 Kytke akun miinusjohdin.
- 89 Säädä aika ja päiväys.
- 90 Synkronoi kauko-ohjaimen koodi asettamalla avain virtalukkoon.

Huomaa

Tämä on tehtävä kaikkien avaimien kohdalla, muuten kauko-ohjaimet eivät toimi.

- 91 Aktivoi ikkunannostimien puristumissuoja nostamalla ja laskemalla sivuikkunat kaksi kertaa. Äänikuitaus ilmaisee, että aktivointi on suoritettu.

- 92 Kytke diagnoosityökalu, valitse auto- ja vuosimalli, valitse "Kaikki", valitse "Lisää/Poista", valitse varuste ja valitse "Lisää".

Vihje

Diagnoosityökalun on tietyissä tilanteissa noudettava turvakoodi TIS:stä. Tiedot siitä mitä on tehtävä, esitetään diagnoosityökalun näytössä.

- 93 Tarkasta, että järjestelmä toimii.