



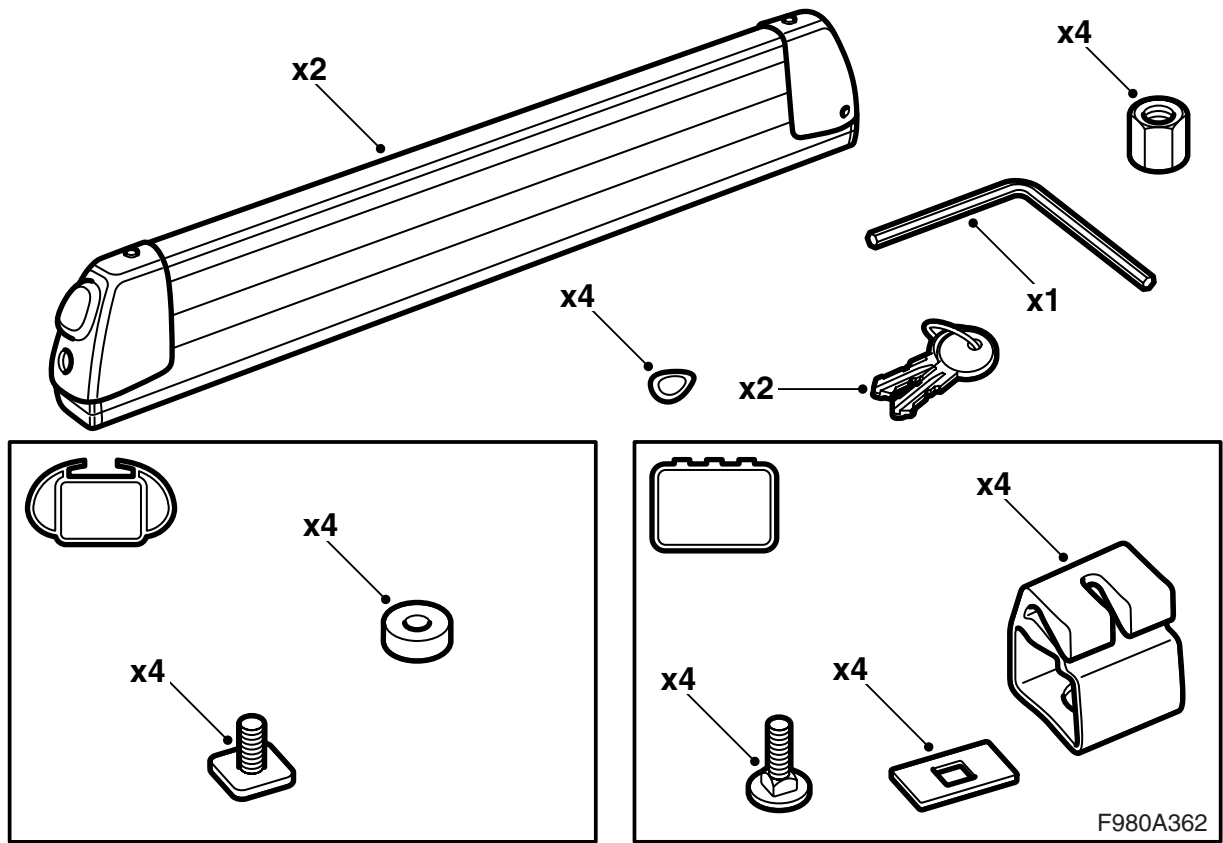
**MONTERINGSANVISNING · INSTALLATION INSTRUCTIONS  
MONTAGEANLEITUNG · INSTRUCTIONS DE MONTAGE**

**Ulosvedettävä suksen-/lumilaudanpitimet**

Accessories Part No.	Date	Instruction Part No.	Replaces
<b>32 000 586</b>	<b>Dec 04</b>	<b>32 000 587 B24 9203 30</b>	



F980A074



## Tärkeää

### VAROITUS

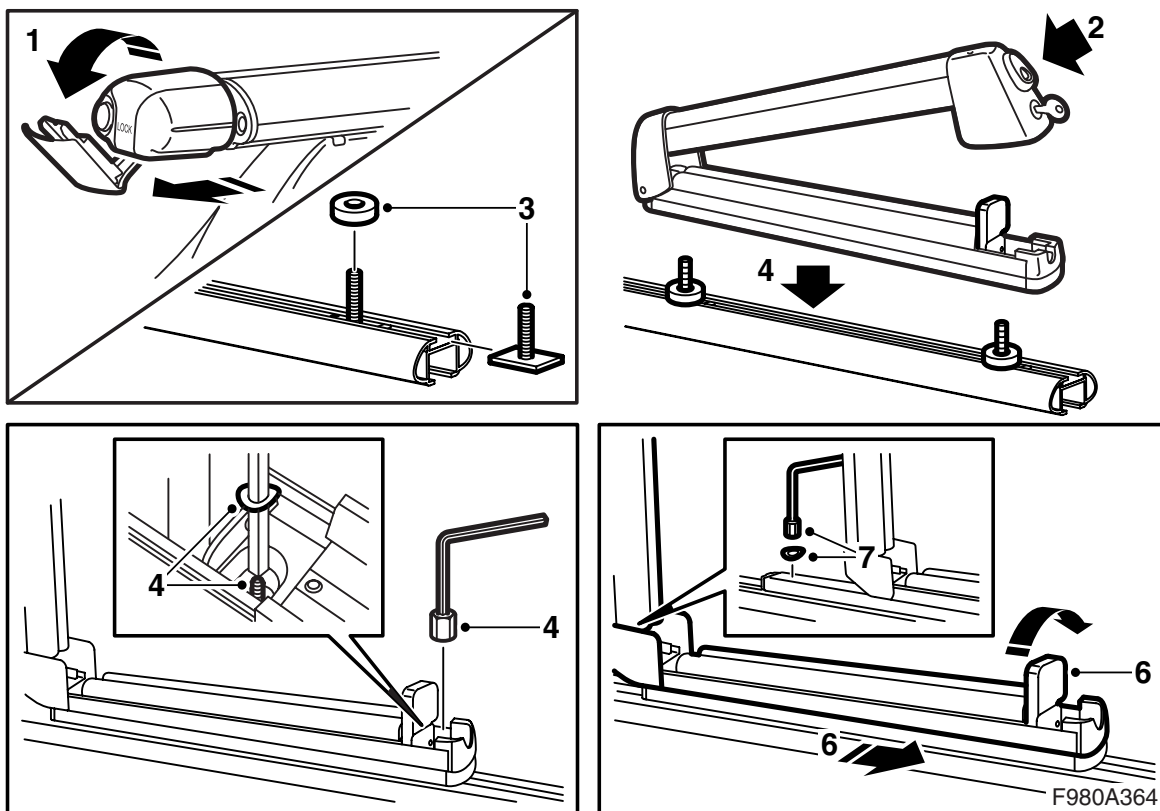
Lue koko asennusohje läpi ennen kuin suksien-/lumilaudanpitimet otetaan käyttöön. Asenna suksien-/lumilaudanpitimet vain tämän ohjeen mukaisesti. Ohjeen pitää olla mukana autossa.

Sovita auton nopeus sopivaksi ajettaessa kattokuormalla ottaen huomioon, että kattokuorman paino ja muoto voivat muuttaa auton painopistettä ja aerodynamiikkaa.

- Älä asenna ja käytä pitimiä ennen kuin olet ymmärtänyt asennusohjeen. **Tuotetta ei saa muuttaa.**
- Suurin sallittu kattokuorma (ml. kuormanpitimet): Ks. auton käyttöohjekirjaa sekä kuormanpitimiä koskevaa informaatiota.  
Suksien-/lumilaudanpitimien paino: 4,5 kg.
- Suksen-/lumilaudanpitimet on tarkoitettu enintään 6 suksiparille **tai** 4 lumilaudalle.
- Pitimiä saa käyttää vain suksien ja lumilautojen kuljettamiseen.
- Tarkasta ennen matkaa, että kaikki kiinnityslaitteet on kiinnitetty. Pysähdy lyhyen ajon jälkeen ja tarkasta, että kaikki kiinnityslaitteet ovat tiukat.
- General Motors ei vastaa virheellisesti asennettujen kuormanpitimien tai varusteiden aiheuttamista vaurioista. Jos epäselvyyksiä ilmenee, ota yhteys lähimpään jälleenmyyjään.

### Neuvoja ja vihjeitä

- Suksipari sijoitetaan vierekkäin. Aseta sukset siten, että kärjet osoittavat taaksepäin. Lumilautojen paras sijoittaminen voi vaihdella automallien kesken.
- Tarkasta, että etäisyys kuorman ja auton katon välillä on aina vähintään 10 mm.
- Pitimet pitää puhdistaa liasta ja suolasta sekä huoltaa, esim. lukot tarvitsevat voitelua.
- Liikenneturvallisuussyistä ja ilmanvastuksen vähentämiseksi pitimet tulee poistaa, kun niitä ei käytetä. Kuormanpitimet pitää irrottaa, ennen kuin auto pestään koneessa.



### Asennus T-uriiin

- 1 Vedä kuormanpitimen päätytulpat ulos ja/tai käännä niiden keskiosa alas.
- 2 Avaa lukitus ja avaa suksen-/lumilaudanpitimet.
- 3 Työnnä 2 T-uraruuvia kummankin kuormanpitimen uraan ja aseta muovilevy jokaiselle ruuville.
- 4 Sovita suksen-/lumilaudanpitimet ruuveille ja asenna aluslevy sekä mutteri ulommalle ruuville.

### Vihje

Käytä kuusiokoloavainta aluslevyn asettamisessa ruuville.

- 5 Säädä suksen-/lumilaudanpitimien asento ja kiristä mutterit, kun pitimien paikka oikea.

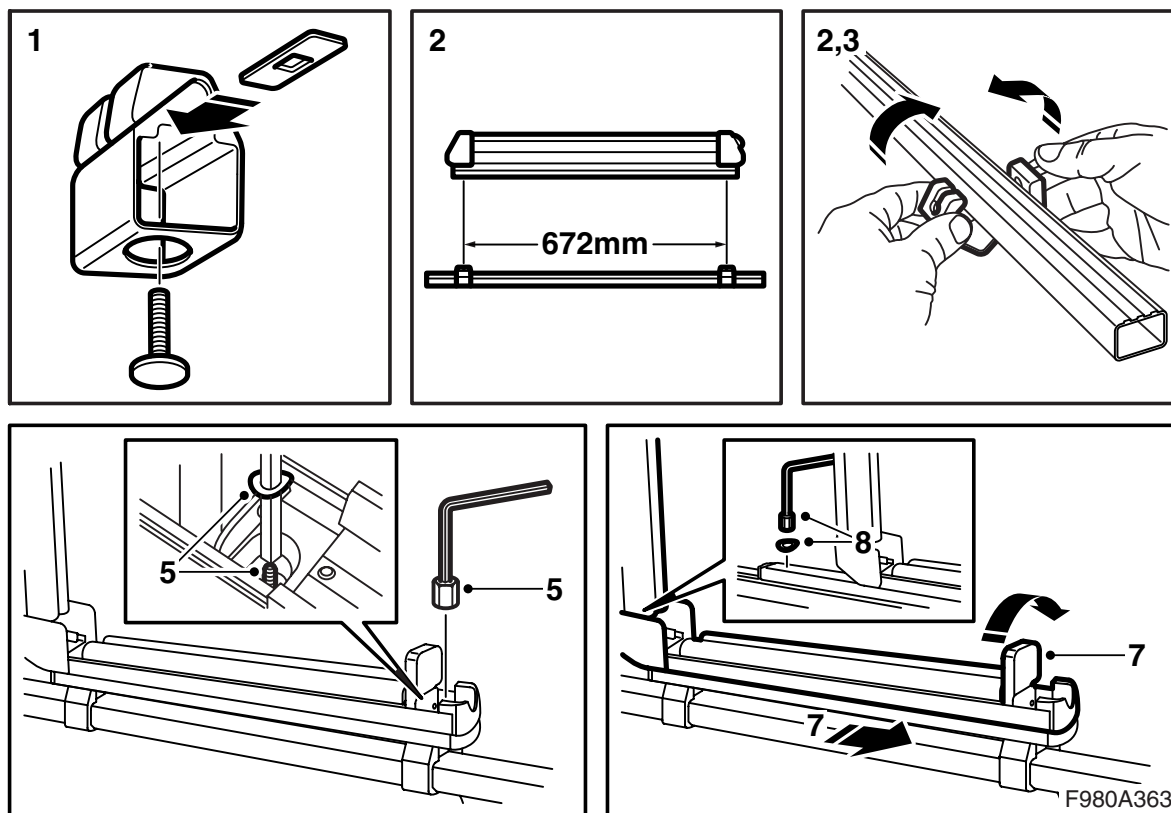
#### **Kiristysmomentti 4 Nm (3 lbf ft)**

- 6 Käännä salpa oikealle ja vedä suksen-/lumilaudanpitimet pois.
- 7 Asenna aluslevy ja mutteri toiselle ruuville ja kiristä mutterit.

#### **Kiristysmomentti 4 Nm (3 lbf ft)**

- 8 Työnnä suksen-/lumilaudanpitimet paikoilleen ja käännä salpa ylös. Sulje ja lukitse ne.
- 9 Käännä kuormanpitimen päätytulppien keskiosa ylös ja työnnä päätytulpat sisään.

Asennusohjeen pitää seurata auton mukana.



### Asennus suorakaideputkelle

- 1 Asenna yhteen kiinnike, aluslevy ja ruuvi.
- 2 Avaa kiinnikkeet ja aseta ne kuormanpitimille. Ulompi kiinnike pitää sijoittaa aivan kuormanpitimen jalan sisäpuolelle ja toinen kiinnike siten, että ruuvien keskiöiden välillä on 672 mm.
- 3 Purista kiinnikkeitä kokoon siten, että ylempi pinta on vaakasuora.
- 4 Avaa lukitus ja avaa pitimet.
- 5 Sovita suksen-/lumilaudanpitimet ruuveille ja asenna aluslevy sekä mutteri ulommalle ruuville.

### Vihje

Käytä kuusiokoloavainta aluslevyn asettamisessa ruuville.

- 6 Kiristä mutterit.

**Kiristysmomentti 4 Nm (3 lbf ft)**

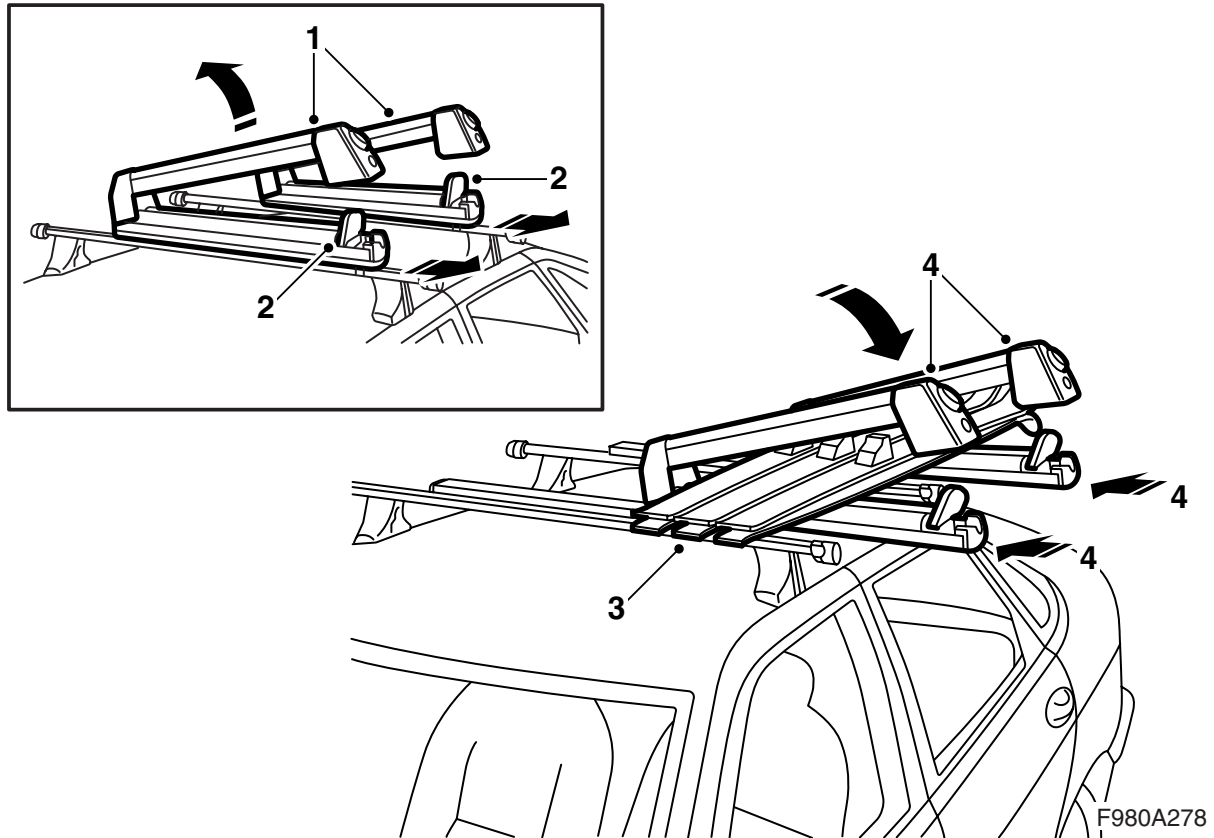
- 7 Käännä salpa oikealle ja vedä suksen-/lumilaudanpitimet pois.

- 8 Asenna aluslevy ja mutteri toiselle ruuville ja kiristä mutterit.

**Kiristysmomentti 4 Nm (3 lbf ft)**

- 9 Työnnä suksen-/lumilaudanpitimet paikoilleen ja käännä salpa ylös. Sulje ja lukitse ne.

Asennusohjeen pitää seurata auton mukana.



## Käyttöohjeet

- 1 Avaa lukitus ja avaa pitimet.
- 2 Käännä salpa oikealle ja vedä suksen-/lumilaudanpitimet pois.
- 3 Aseta sukset/lumilaudat pitimiin.
- 4 Työnnä suksen-/lumilaudanpitimet paikoilleen ja käännä salpa ylös. Sulje ja lukitse ne.

Asennusohjeen pitää seurata auton mukana.