

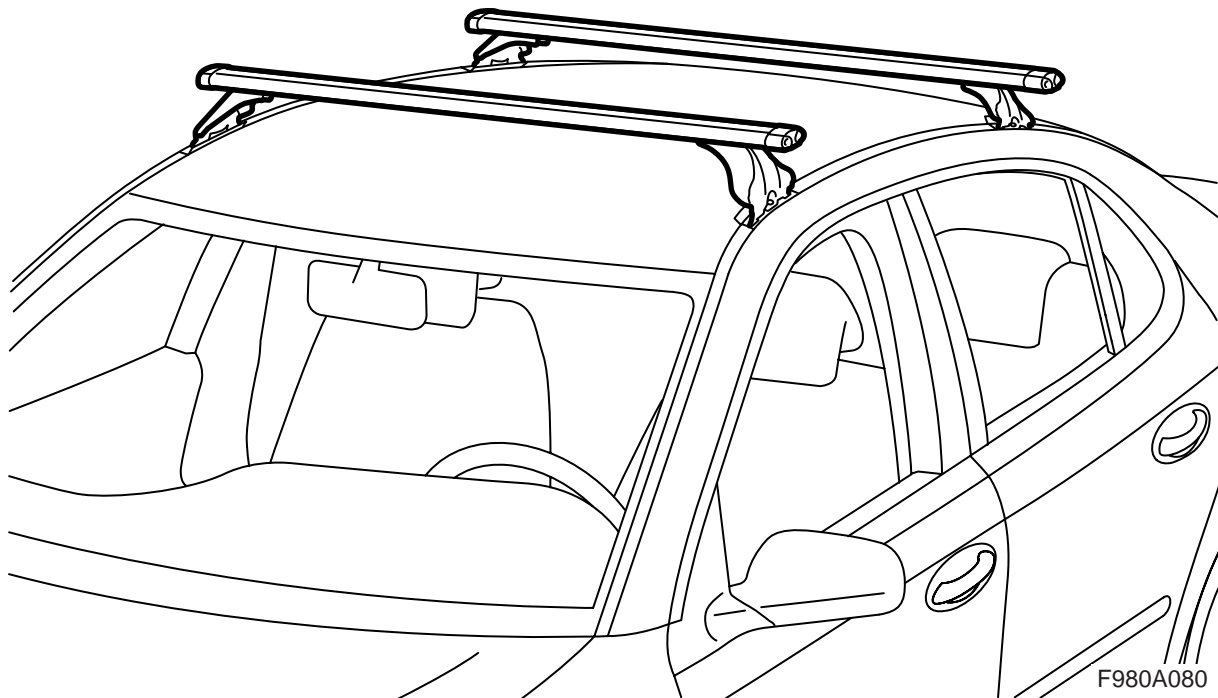


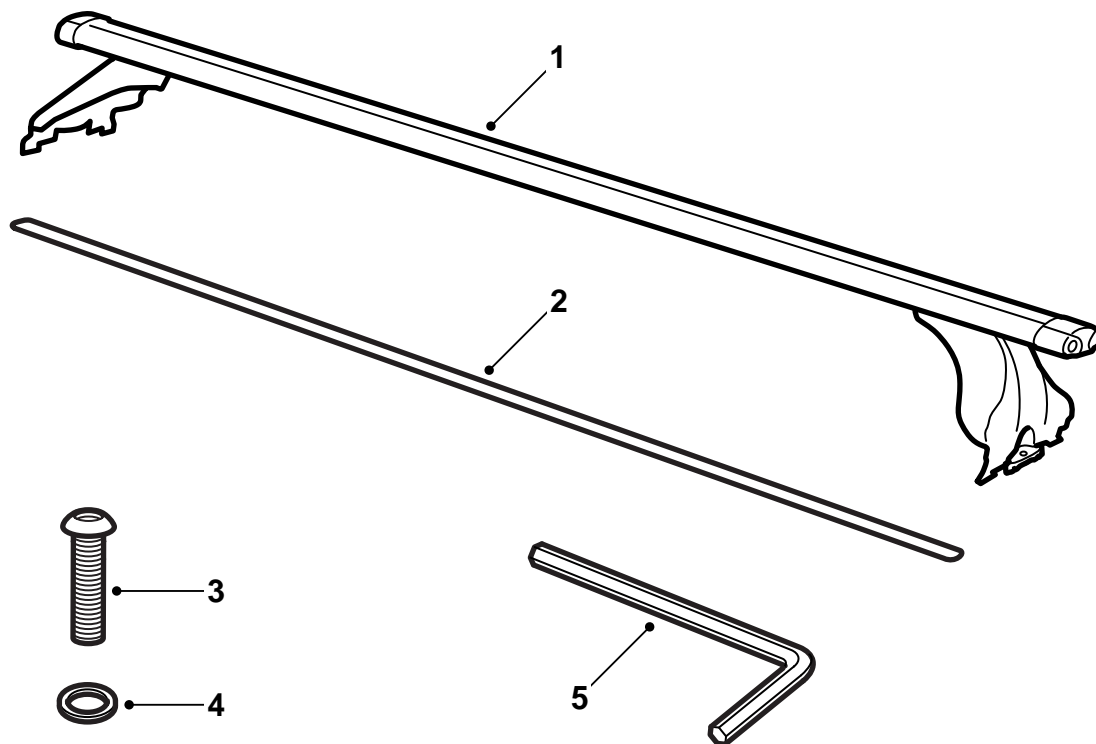
**MONTERINGSANVISNING · INSTALLATION INSTRUCTIONS  
MONTAGEANLEITUNG · INSTRUCTIONS DE MONTAGE**

**Saab 9-3 M03-**

**Kuormanpitimet**

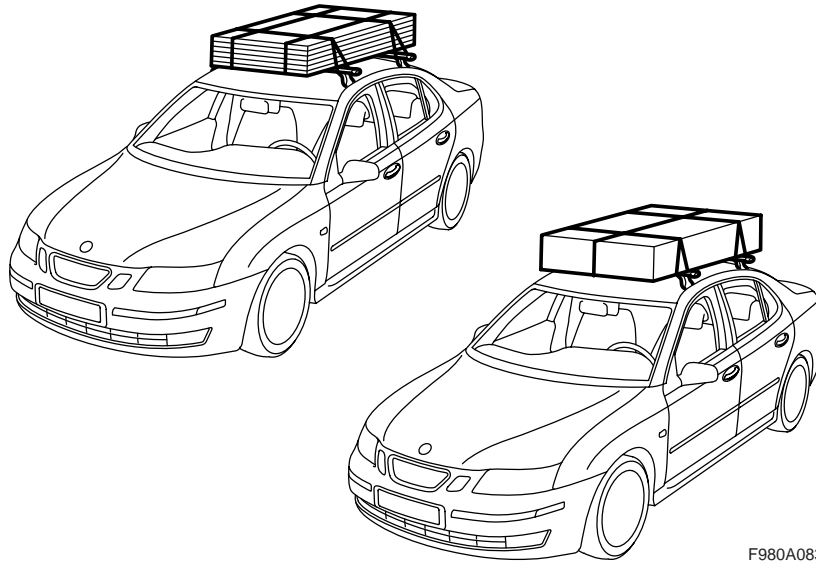
Accessories Part No.	Group	Date	Instruction Part No.	Replaces
12 797 738 12 797 739 32 025 591 32 025 592	9:89-11	Mar 05	12 797 744	12 797 744 Sep 02



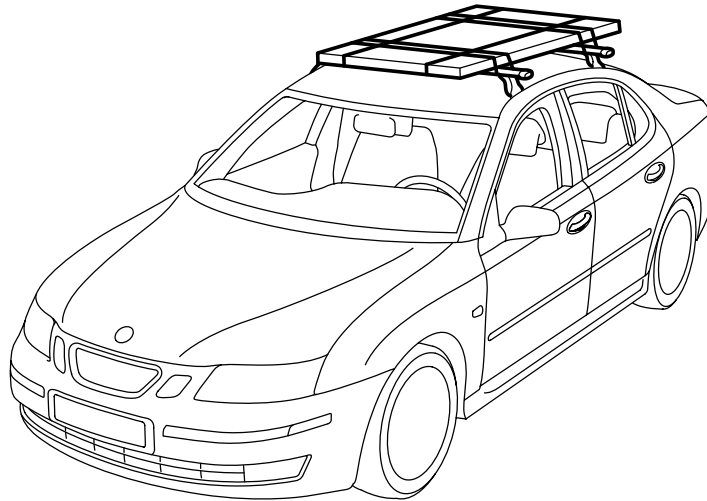


F980A081

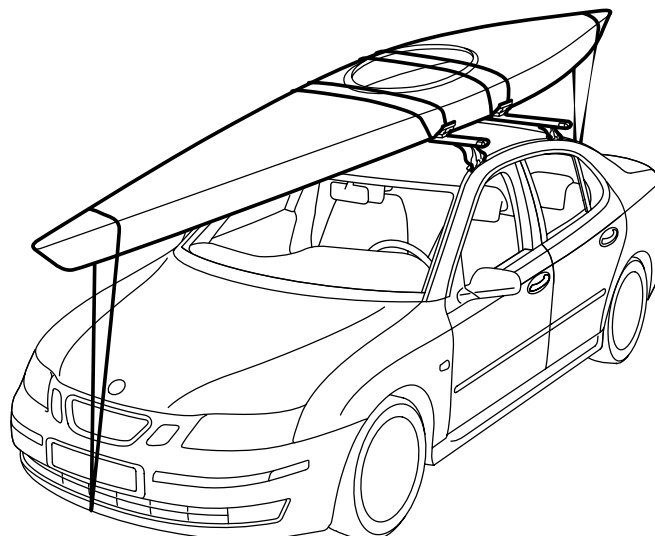
- 1 Kuormanpidin (x2)
- 2 Kumilista (x2) (vain sarjassa 12 797 739 ja 32 025 592)
- 3 Ruuvi (x4)
- 4 Aluslevy (x4)
- 5 Kuusiokoloavain



F980A083



F980A084



F980A085

## Tärkeää

### VAROITUS

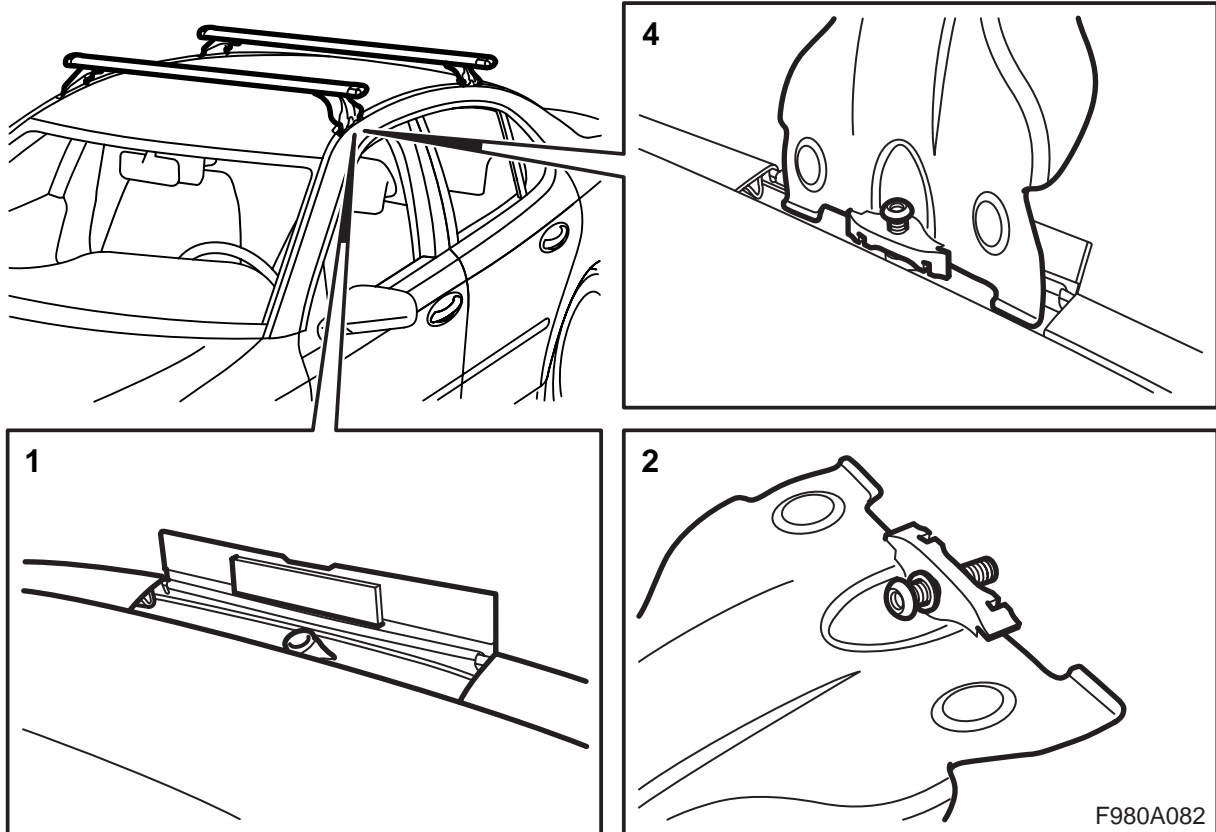
Lue koko asennusohje läpi ennen kuormanpitimien ottamista käyttöön. Asenna kuormanpitimet vain tämän ohjeen mukaisesti. Ohje tulee pitää mukana autossa.

Sovita auton nopeus sopivaksi ajettaessa kattokuormalla ottaen huomioon, että kattokuorman paino ja muoto voivat muuttaa auton painopistettä ja aerodynamiikkaa.

- Älä asenna ja käytä kuormanpitimiä, ennen kuin olet ymmärtänyt asennusohjeen.
- Kuormanpitimet on suunniteltu turvallisesti kuljetusvälineeksi edellyttäen, että ne on oikein asennettu. **Tuotteeseen ei saa tehdä muutoksia.**
- Tarkasta aina että kuorma on hyvin kiinnitettyinä.
- Suurin sallittu kattokuorma on 100 kg mukaanlukien kuormanpitimien paino 3,9 kg (teräs) tai 4,7 kg (alumiini). Katso myös auton käyttöohjekirjaa.
- Ota huomioon auton muuttuneet ajo-ominaisuudet (voimakkaassa sivutulessa, kaarrettaessa tai jarrutettaessa) ajettaessa kuormanpidin kuormattuna.
- Liikenneturvallisuuksista ja ilmanvastuksen vähentämiseksi kuormanpitimet tulee irrottaa, kun niitä ei käytetä.
- Kuormanpitimet pitää irrottaa ennen kuin auto pestään koneellisesti.
- Saab Automobile AB ei vastaa virheellisesti asennetun kuormanpitimen tai varusteen aiheuttamista vaurioista.
- Jos ilmenee epäselvyyksiä, ota yhteys Saab-jälleenmyyjään.
- Asennusohjeen pitää seurata auton mukana.

## Neuvoja ja vihjeitä

- Kiinnitä kuorma siten, ettei se voi irrota tai aiheuttaa vaurioita. Sido kuorma huolellisesti siten, ettei se voi liikkua mihinkään suuntaan. Kuljettaja on vastuussa siitä, että kuorma on sidottu kunnolla.
- Käytä kunnollista sidontavarustusta, esim. nauhoja, joissa on kunnollisesti lukkiutuva kiristin. Älä käytä joustavia nauhoja tai narua suksiparia painavammille kuormille.
- Varmista, että kuorman paino jakautuu tasaisesti kuormanpitimelle ja että painopiste tulee mahdollisimman alas. Kuljetettaessa pieniä, hyvin raskaita tavaroita ne on asetettava kuormanpitimien toiselle puolelle eikä keskelle.
- Liikenneturvallisuuksista ei kuorma saa ulottua auton sivujen ulkopuolelle.
- Pitkä kuorma pitää tukea tai sitoa auton pusku-reihin tai hinaussilmukkaan sekä edessä että takana. Jos kuorma ulottuu ulos enemmän kuin 1 metrin auton takana tai vähänkin auton edessä, kuorma pitää merkitä kunnolla varoitusviirillä tai vastaavalla.
- Tarkasta ennen matkaa, että kaikki kiinnityslaitteet on kiinnitetty. Tarkasta myös, että kuorma on sidottu kunnolla. Pysäytä lyhyen ajomatkan jälkeen ja tarkasta, että kaikki kiinnityslaitteet ovat tiukat.
- Autoteollisuuden ja ammattilehtien testiraportit osoittavat, että kuljetettaessa suurikokoisia esineitä (esim. surfilautoja, suksibokseja) auton kattoon kohdistuu lisäkuormitusta voimakkaasti kasvavan ilmanvastuksen johdosta. Kuljettaessa surfilautaa se on asetettava ylösalaisin etupää suunnattuna eteenpäin.



- 1 Käännä ylös auton katolla olevat neljä peitekantta.
  - 2 Kiinnitä ruuvi aluslaatan kanssa kunkin kuormanpitimen jalkaan.
  - 3 Huomaa kuormakaarien merkintä, ne on merkitty etu- ja takasijoitusta varten.
  - 4 Asenna kuormanpitimet kiinnikkeisiin katolle mukaan kuusiokoloavaimen avulla.
- Kiristysmomentti 3 Nm (2 lbf ft)**
- 5 Tarkasta, että kuormanpitimet ovat tiukat.

### Vihje

Jos kuormanpitimet ovat asennettuina autossa mutta niissä ei ole mitään varustekiinnikkeitä, voidaan kumilistat kiinnittää kuormanpitimien uriin (koskee vain sarjaa 12 797 739 ja 32 025 592).

Kuormanpitimien irrotuksen jälkeen on peitekannet käännettävä alas.

### Huomaa

Kuusiokoloavain on säilytettävä varmassa paikassa, joko autossa tai kuormanpitimien yhteydessä.