

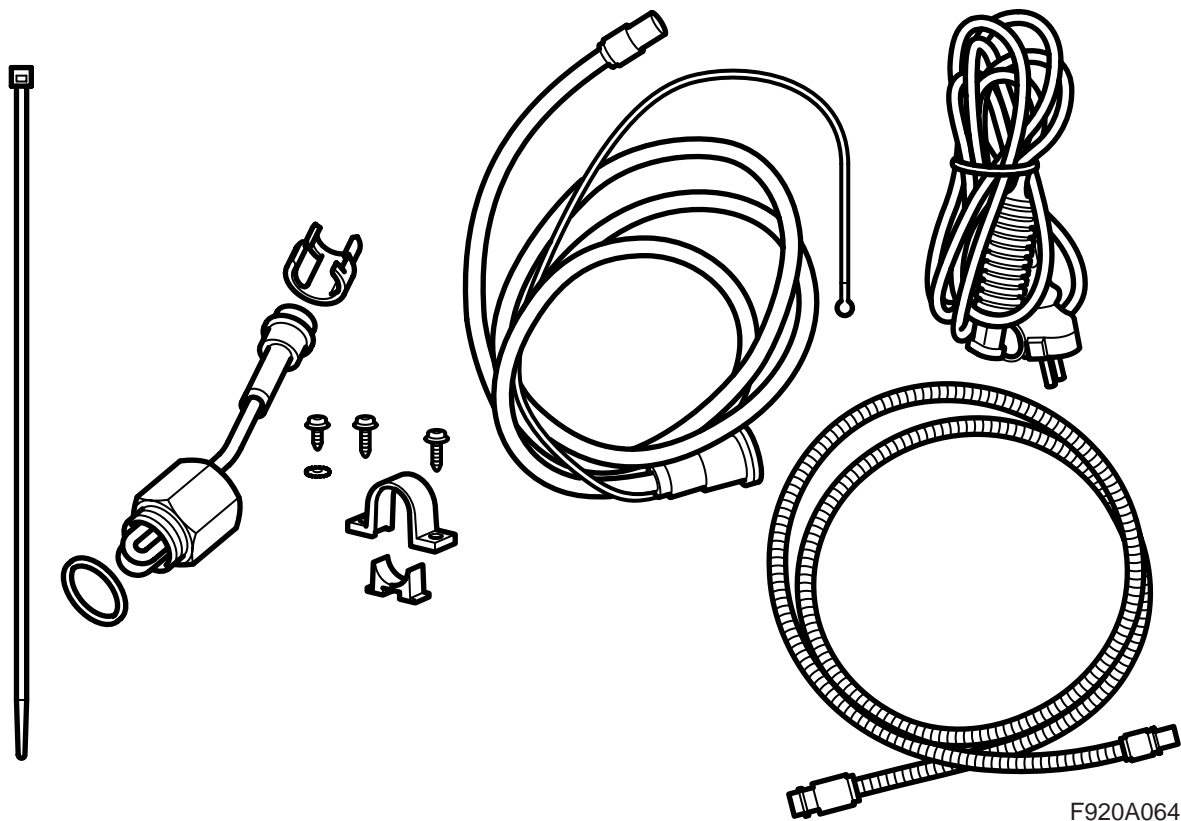


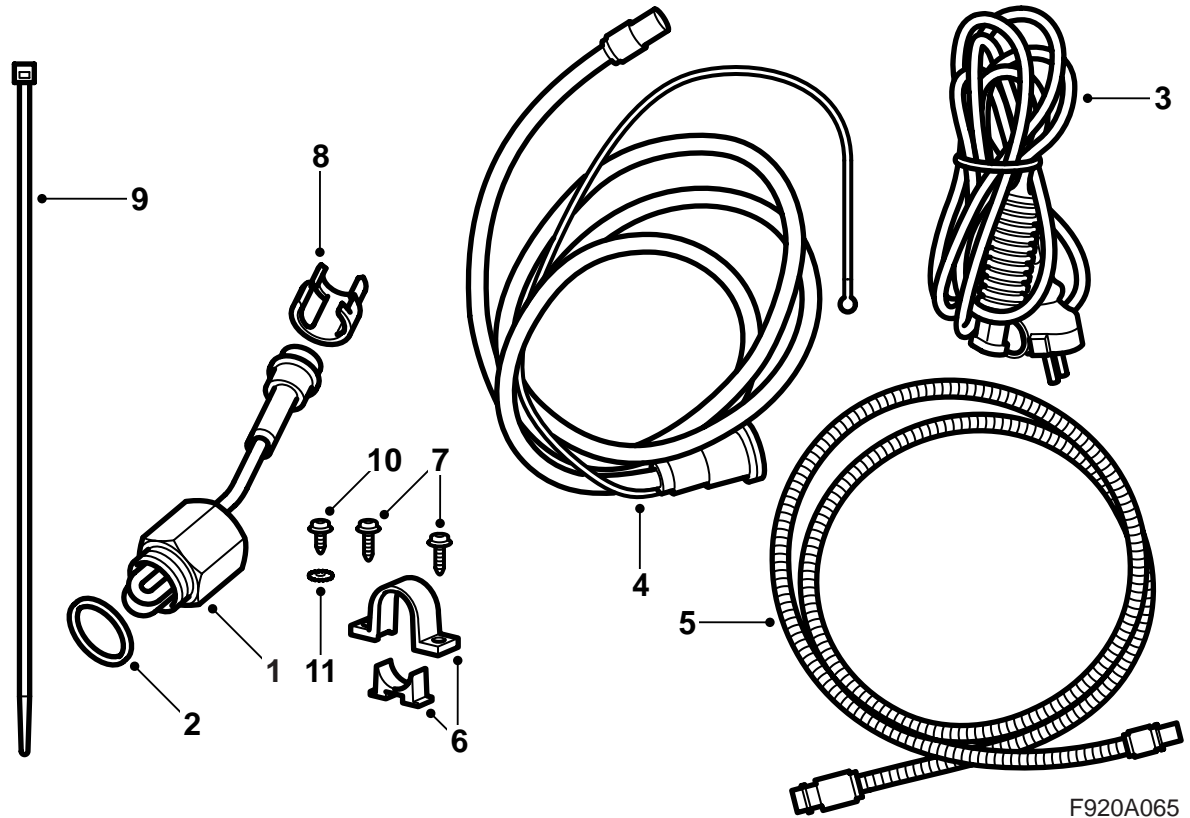
**MONTERINGSANVISNING · INSTALLATION INSTRUCTIONS
MONTAGEANLEITUNG · INSTRUCTIONS DE MONTAGE**

Saab 9-3 B284E M06-

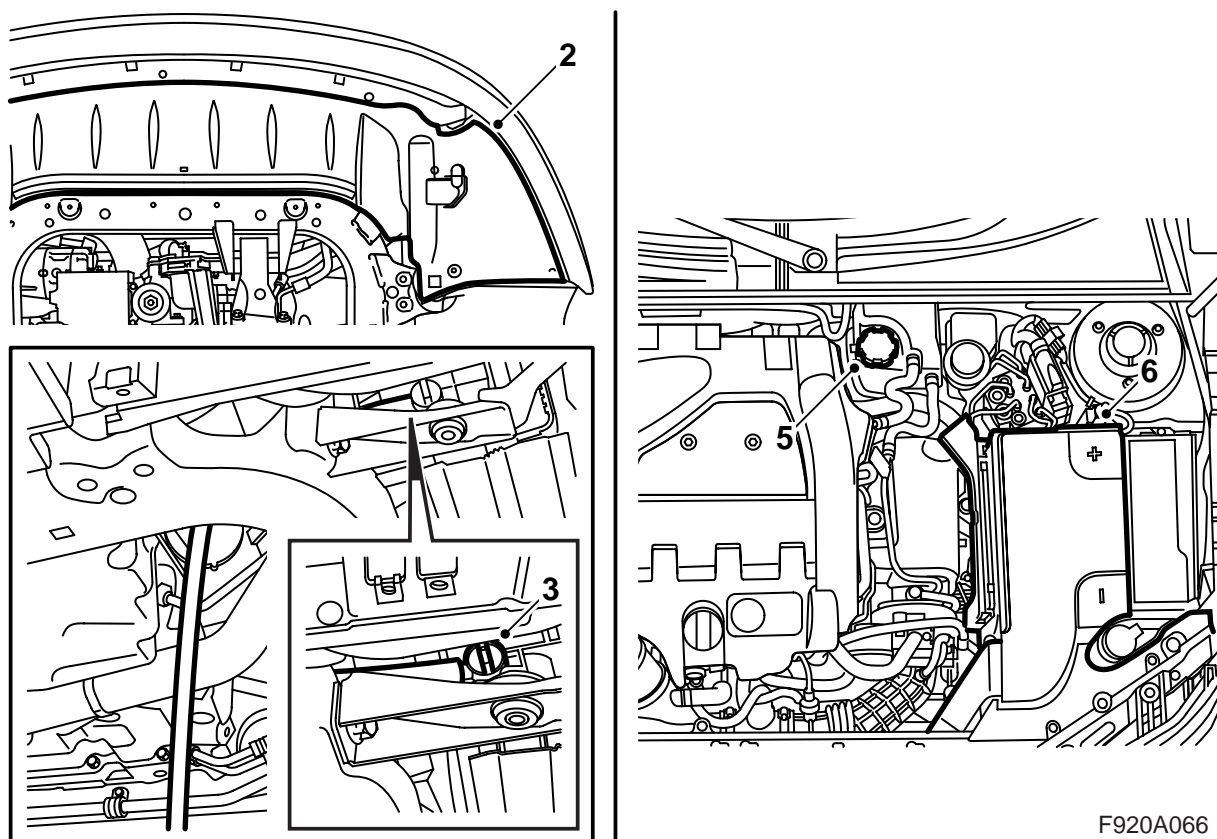
Moottorinlämmitin

Accessories Part No.	Group	Date	Instruction Part No.	Replaces
32 025 698	9:87-46	Sep 05	32 025 612	

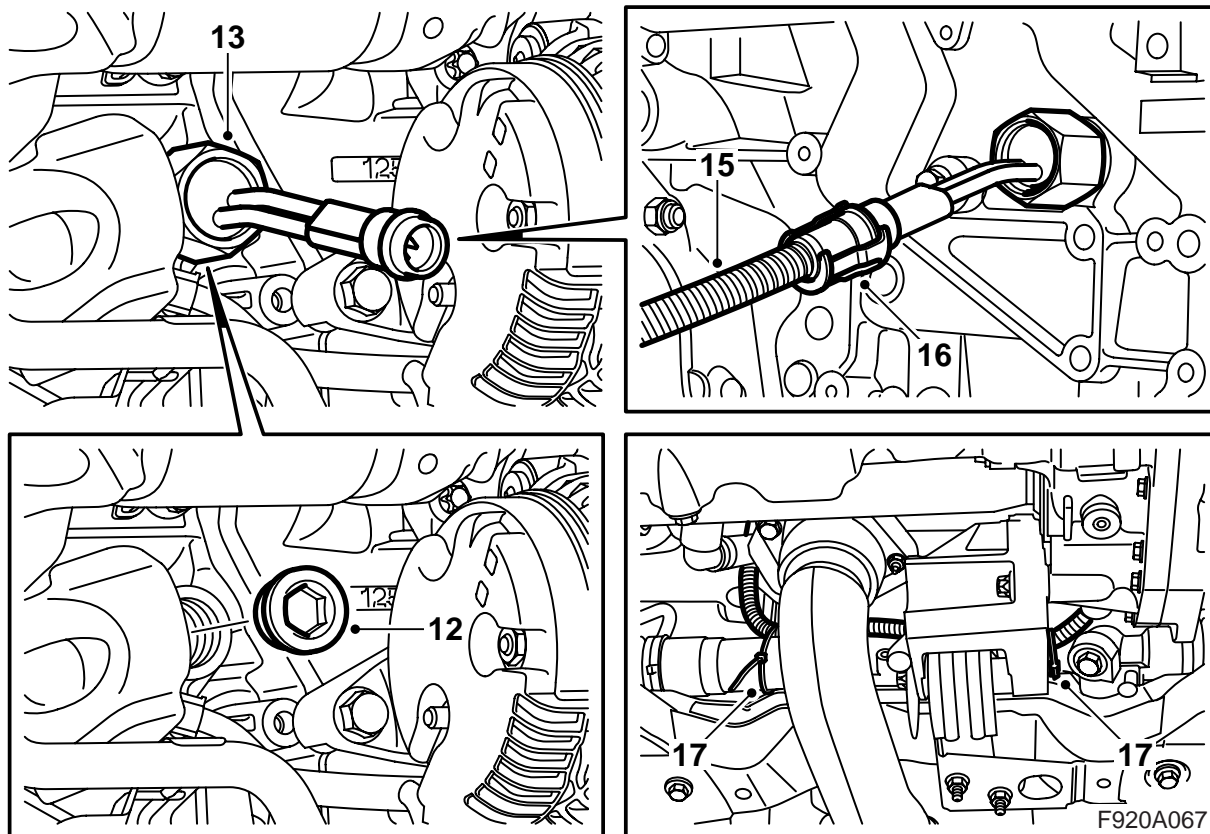




- 1 Lämmittimen runko
- 2 Aluslevy
- 3 Liitäntäjohdin
- 4 Pistorasia ja virtajohdin
- 5 Virtajohdin, jatke
- 6 Pidike
- 7 Ruuvi (x2)
- 8 Lukitsin
- 9 Nippuside (x9)
- 10 Ruuvi
- 11 Hammaslevy



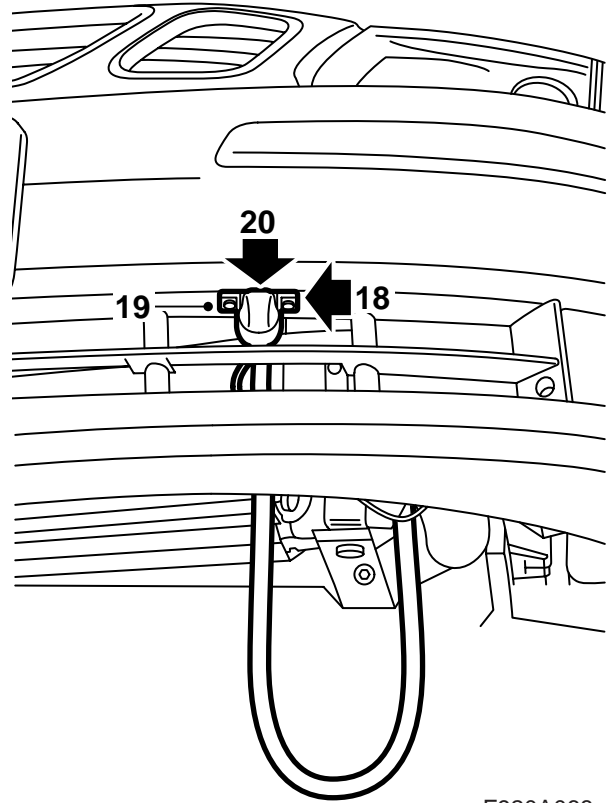
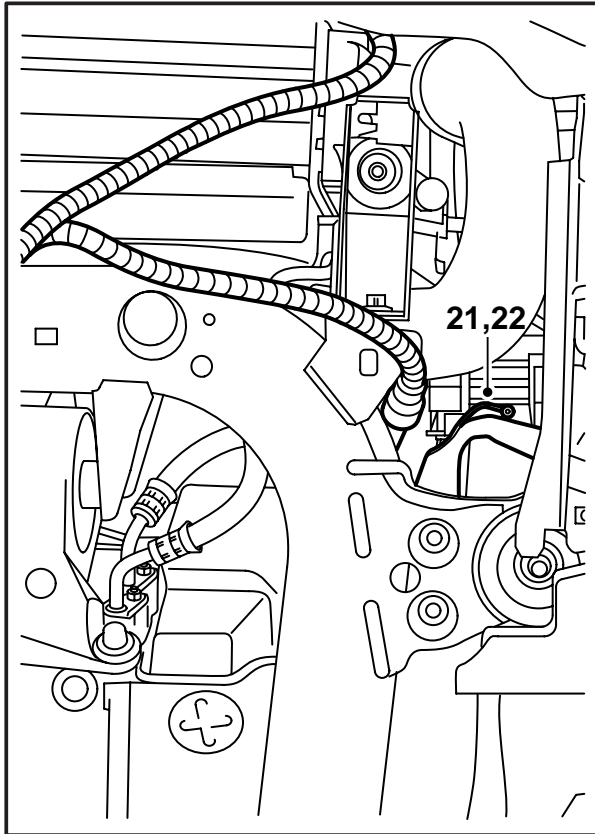
- 1 Nosta auto ylös.
- 2 Irrota ilmanohjauslevy, jaa puskurin liitinkappale ja irrota se ilmanohjauslevyssä olevasta pitimestä.
- 3 Aseta keräysastia nestejäähdyttimen alle, yhdistä letku nestejäähdyttimeen ja laske jäähdytysneste pois.
- 4 Laske auto alas.
- 5 Irrota paisuntasäiliön kansi.
- 6 Irrota akkukotelo.
- 7 Irrota miinusjohdin akusta.
- 8 Vie jatkojohtimen toinen pää alas turboahtimen ja akun etureunan välistä.
- 9 Aseta jatkojohdin akun turbon välille. Vie jatkojohtimen toista päätä taaksepäin ja työnnä se alas jarruputkien luota sekä edelleen alas vaihteiston takaa.
- 10 Nosta auto ylös.
- 11 Sulje nestejäähdyttimen hana.



- 12 Irrota tulppa sylinteriryhmästä.
 13 Asenna lämmittimen runko käyttäen aluslevyä.
 14 Kiinnitä lämmittimen runko, käytä erikoistyökä-
 lua tuotenro 8996480.

Kiristysmomentti 100 Nm (74 lbf ft)

- 15 Kytke jatkojohdin lämmittimen runkoon.
 16 Asenna lukitsin.
 17 Kiinnitä jatkojohdin nippusiteillä ohjausvaihtee-
 seen.



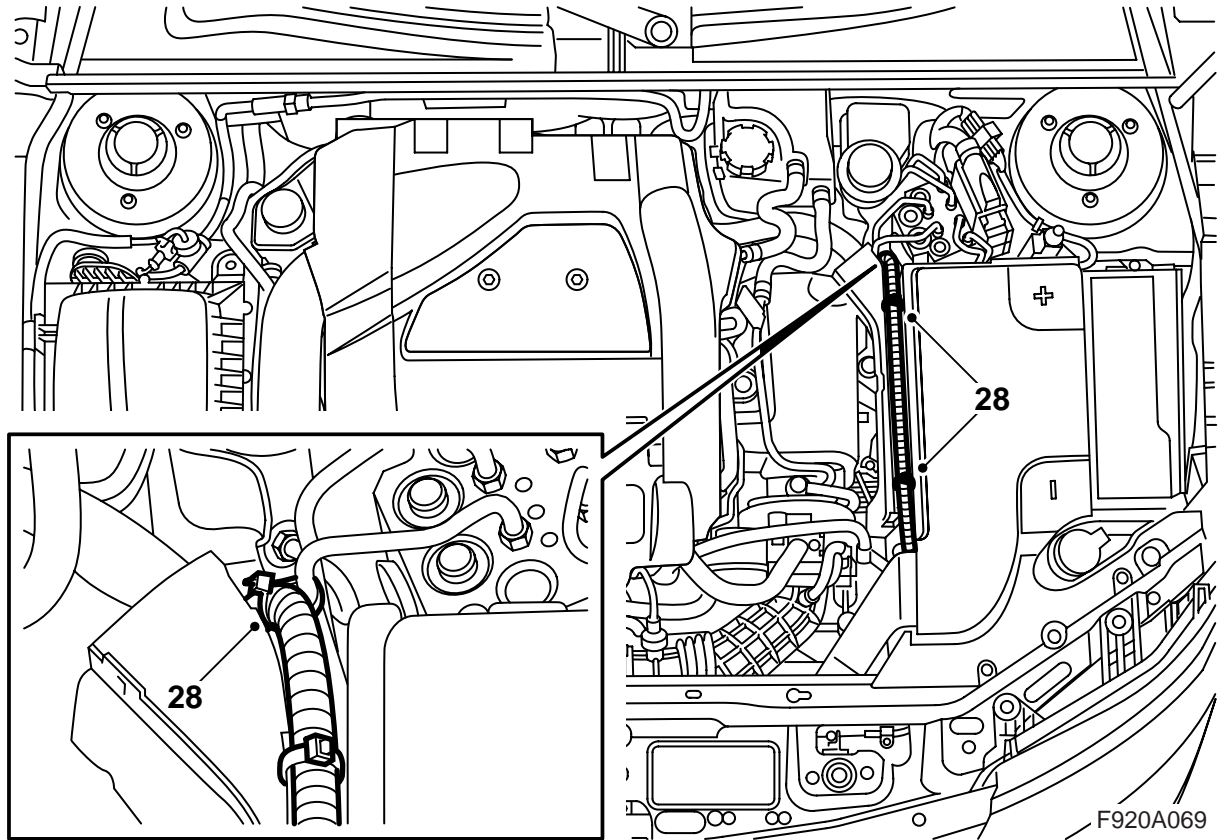
F920A068

- 18 Laske auto sopivalle työkorkeudelle ja vie virtajohdin alemman säleikön kautta, putkien välistä sekä jäähdytysyksikön ja sen vasemman konsolin välistä.
- 19 Merkitse, mihin kohtaan sisääntuloliittimen pidin tulee asettaa, pitimessä olevan nuolen tulee osoittaa eteenpäin, asettamalla pidin puskurin alapuolelle pitimen etureunan ollessa puskurin kuoressa olevaan viivan kohdalla ja aukon keskellä. Tee reikä pistimellä.
- 20 Aseta sisääntuloliitin pidikkeeseen, kannen pitää avautua ylöspäin, ja asenna pidike puskuriin.
- 21 Jaa liitinkappale, joka on sijoitettu rakennepalkin päälle. Poraa 3,5 mm:n poralla reikä rakennepalkkiin maadoitusjohdinta varten.
- 23 Kytke liitinkappale, joka on sijoitettu rakennepalkin päälle.
- 24 Kytke virtajohdin jatkojohtimeen.
- 25 Laske auto alas.

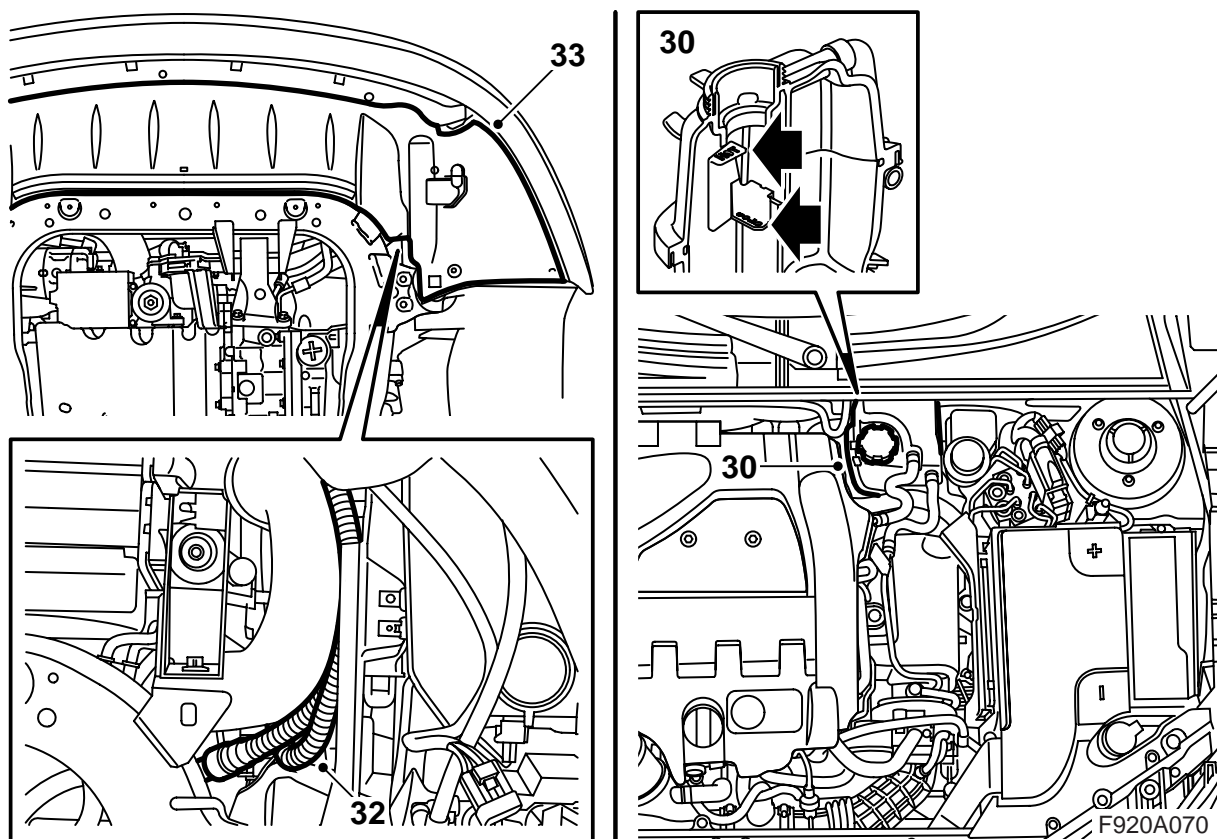
Huomaa

Reikä on porattava aivan nelikulmaisen reiän viereen.

- 22 Raavi puhtaaksi maalista hyvän maadoituksen saamiseksi ja ruuvaa maadoitusjohdin kiinni ruuvilla ja hammaslevyllä (hammaslevy pitää sijoittaa maadoitusjohtimen johdinliittimen ja korin väliin). Levitä ohutta korroosiosuojainetta.



- 26 Kytke akun miinusjohdin.
- 27 Asenna akkukotelo.
- 28 Kiinnitä jatkojohdin nippusiteillä akkukoteloon ja jarruputkeen.



- 29 Täytä jäähdytysneste ja asenna paisuntasäiliön kansi. Tarkasta järjestelmän tiiviys.
- 30 Poista ilma jäähdytysjärjestelmästä seuraavasti:

Vihje

AC:n/ACC:n pitää olla tilassa OFF.

Täytä jäähdytysjärjestelmä MAX-tasoon. Sulje paisuntasäiliön korkki, käynnistä moottori ja käytä sitä lämpimäksi vaihtelevalla kierrosluvulla, kunnes jäähdytyspuhallin käynnistyy. Avaa varovasti paisuntasäiliön korkki ja täytä uudelleen MAX-tasoon. Sulje korkki. Sammuta moottori ja jälkitäytä tarvittaessa MAX-tasoon.

- 31 Nosta auto ylös.
- 32 Aseta virtajohtimen ylimääräinen osa ahtoilmalietkun ja muovikilven väliin. Kiinnitä nippusiteillä.
- 33 Nosta ilmanohjauslevy ylös, asenna puskurin liittokappale pitimeen ja kytke liittokappale. Asenna ilmanohjauslevy.
- 34 Laske auto alas.

Käyttöohjeet

- Liitäntäjohtimen pitää olla öljyä kestävä kumi-kaapeli, joka on hyväksytty ulkokäyttöön ja poikkipinta-alaltaan vähintään 3x1,5 mm².
- Lämmitysjärjestelmän saa kytkeä vain maadoitettuun pistorasiaan.
- Käsittele kaikkia johtimia varovasti. Varo erityisesti puristusvaurioiden vaaraa konepellin ja korin välissä sekä viiltovaurioiden vaaraa teräviä peltiosia vasten.



VAROITUS

Tarkasta säännöllisesti sisääntuloliittimen maadoitusnavan, lämmittimen rungon ja auton korin välinen maadoitusyhteys sähköiskujen välttämiseksi.

- Tarkasta liitäntäjohtimen säännöllisesti vaurioiden tai vanhenemisen suhteen. Vaurioitunut johdin pitää vaihtaa välittömästi.

Vihje

Lämmittimen toiminta voi vaarantua, jos:

- jäähdytysneste on likaantunut
- jäähdytysnesteen määrä on riittämätön tai jos järjestelmässä on ilmaa
- järjestelmässä on jääsuhjoa
- jäähdyttimen paikkausaineita käytetään