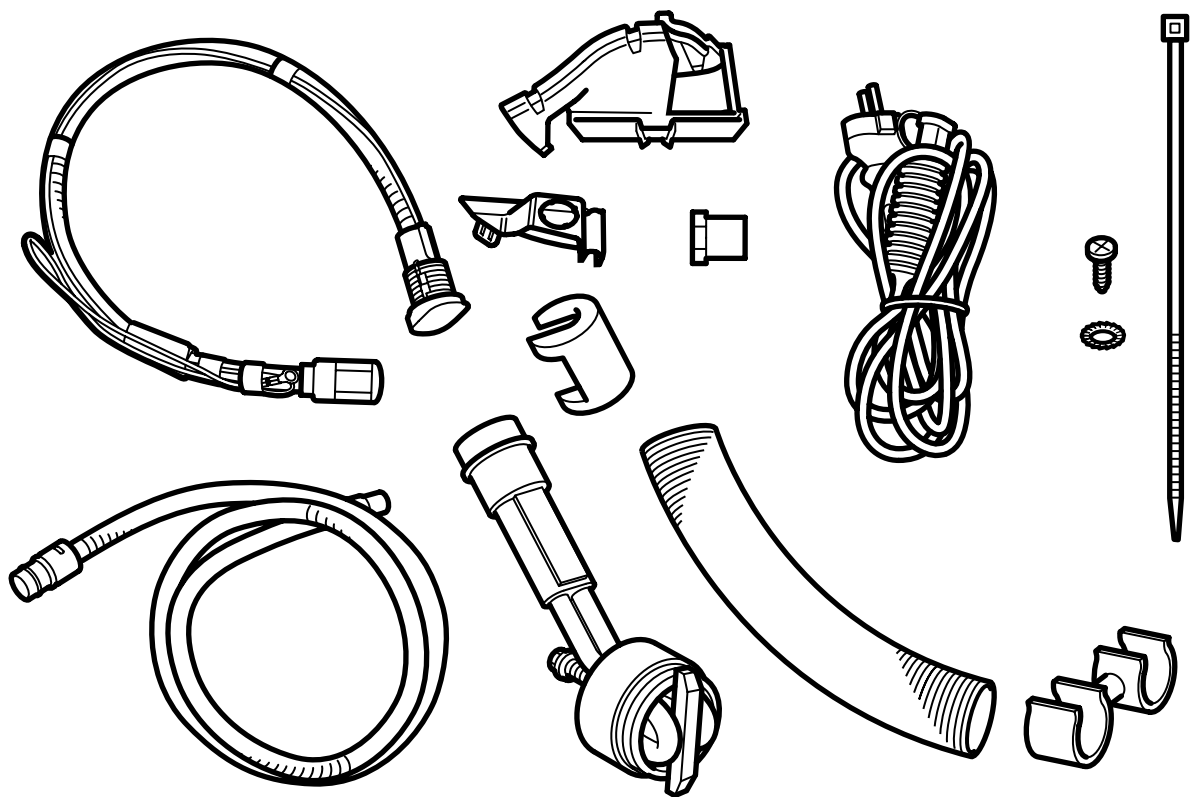




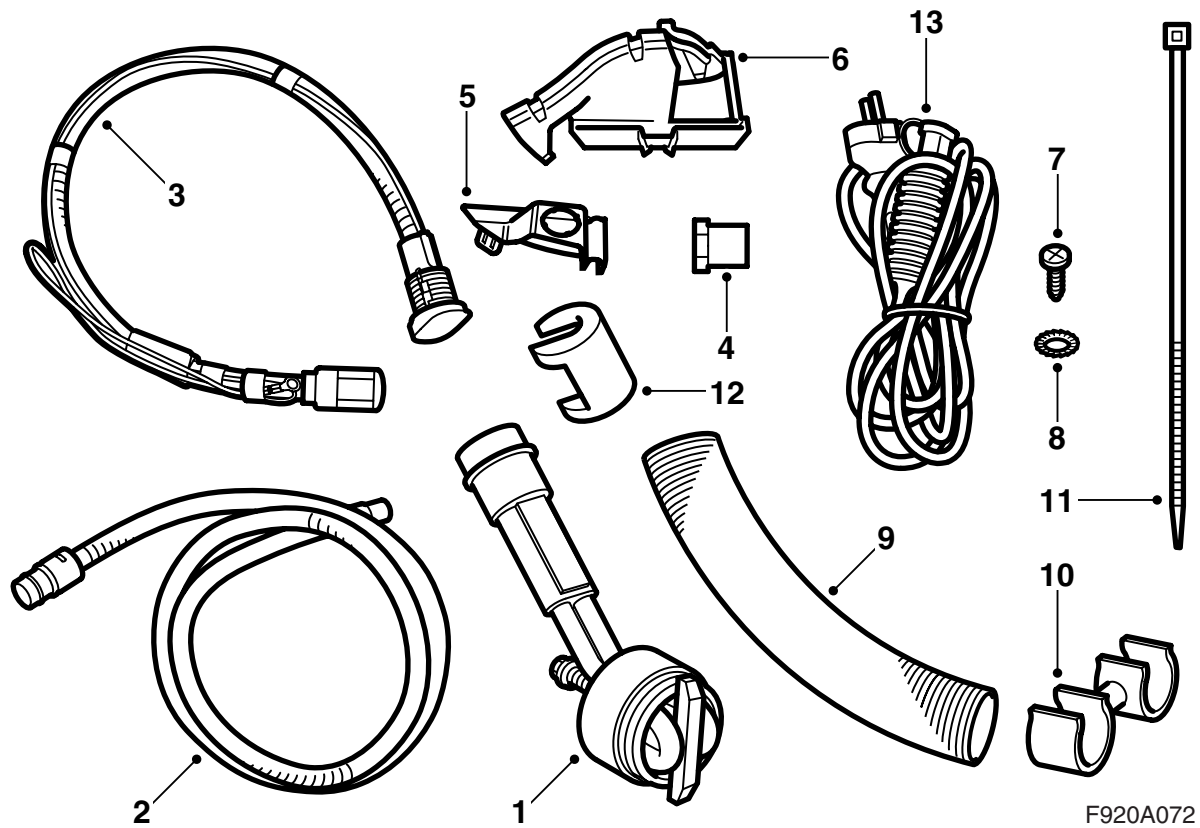
MONTERINGSANVISNING · INSTALLATION INSTRUCTIONS
MONTAGEANLEITUNG · INSTRUCTIONS DE MONTAGE

Saab 9-3 Z18XE M08-
Lohkolämmitin

Accessories Part No.	Group	Date	Instruction Part No.	Replaces
32 026 188		Oct 07	32 026 196	

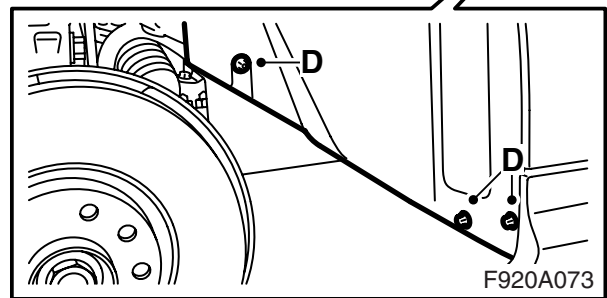
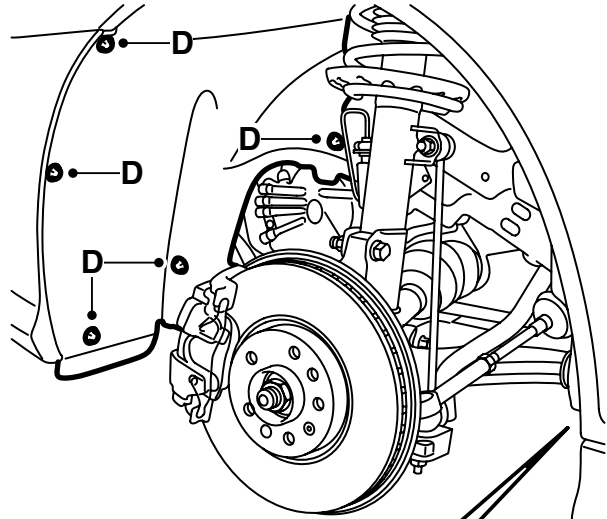
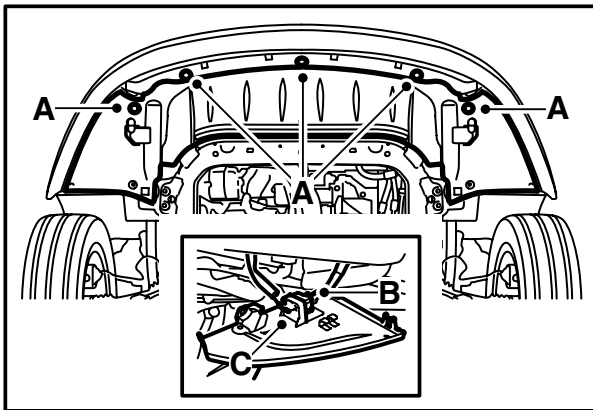
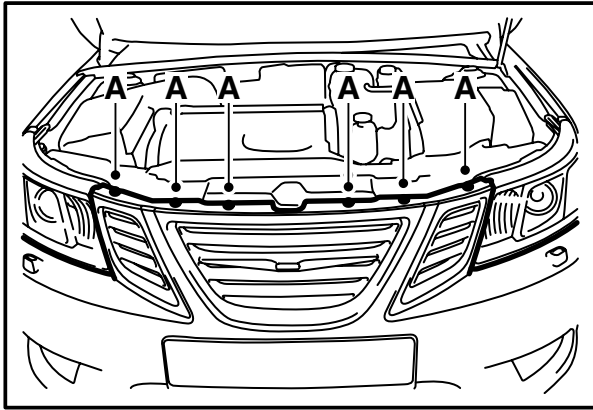


F920A071



F920A072

- 1 Lämmittimen runko
- 2 Virtajohtimen jatko
- 3 Virtajohdin maadoitusjohtimella
- 4 Muovimutteri
- 5 Ulompi konsoli
- 6 Sisempi konsoli
- 7 Ruuvi
- 8 Hammaslevy
- 9 Lämpösuojaus
- 10 Kiinnitin (ei käytetä)
- 11 Nippuside
- 12 Lukitsin (x2)
- 13 Liitäntäjohdin



F920A073

1 Irrota paisuntasäiliön korkki.

VAROITUS

Jäähdytysjärjestelmässä on ylipaine. Kuumaa jäähdytysnestettä ja höyryä voi vapautua.

- Avaa sen vuoksi korkki hitaasti ylipaineen päästämiseksi ulos.
- Varomattomuus voi aiheuttaa silmä- ja palovammoja.

2 Irrota puskuri ylemmät ruuvit (A).

3 Nosta auto ylös.

4 Irrota puskurin alemmat ruuvit (A), jaa puskurin liitinkappale (B) ja irrota se ilmanohjauslevyssä olevasta pitimestä (C).

Valonheittimien puhdistuslaitteilla varustetut autot: Pujota letku irti ilmanohjauslevystä.

5 Aseta keräysastia moottorin alle, avaa jäähdytysnestepumpun alapuolella oleva tyhjennys-tulppa ja valuta jäähdytysneste ulos.

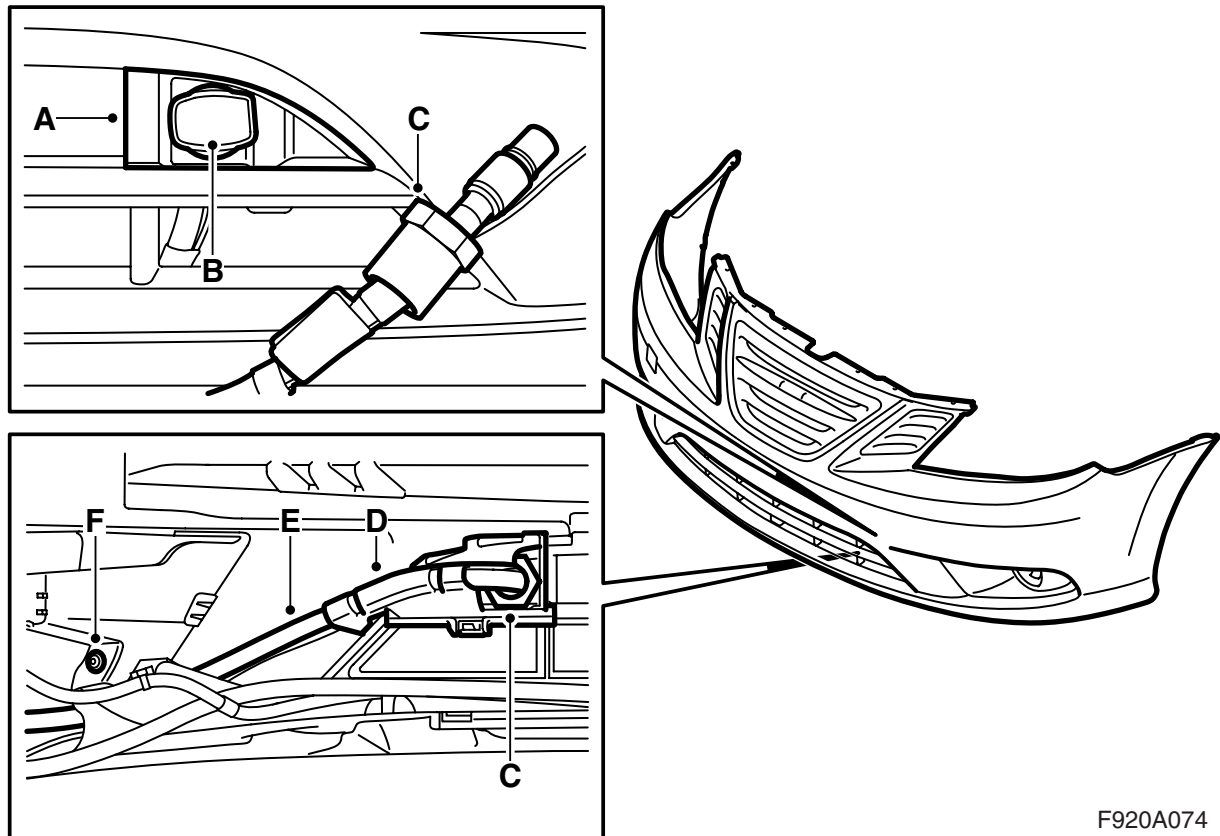
VAROITUS

Ole varovainen, jos moottori on lämmin. Jäähdytysneste on kuumaa ja lisäksi on vaara polttaa itsensä pakosarjaan.

6 Irrota vasen etupyörä.

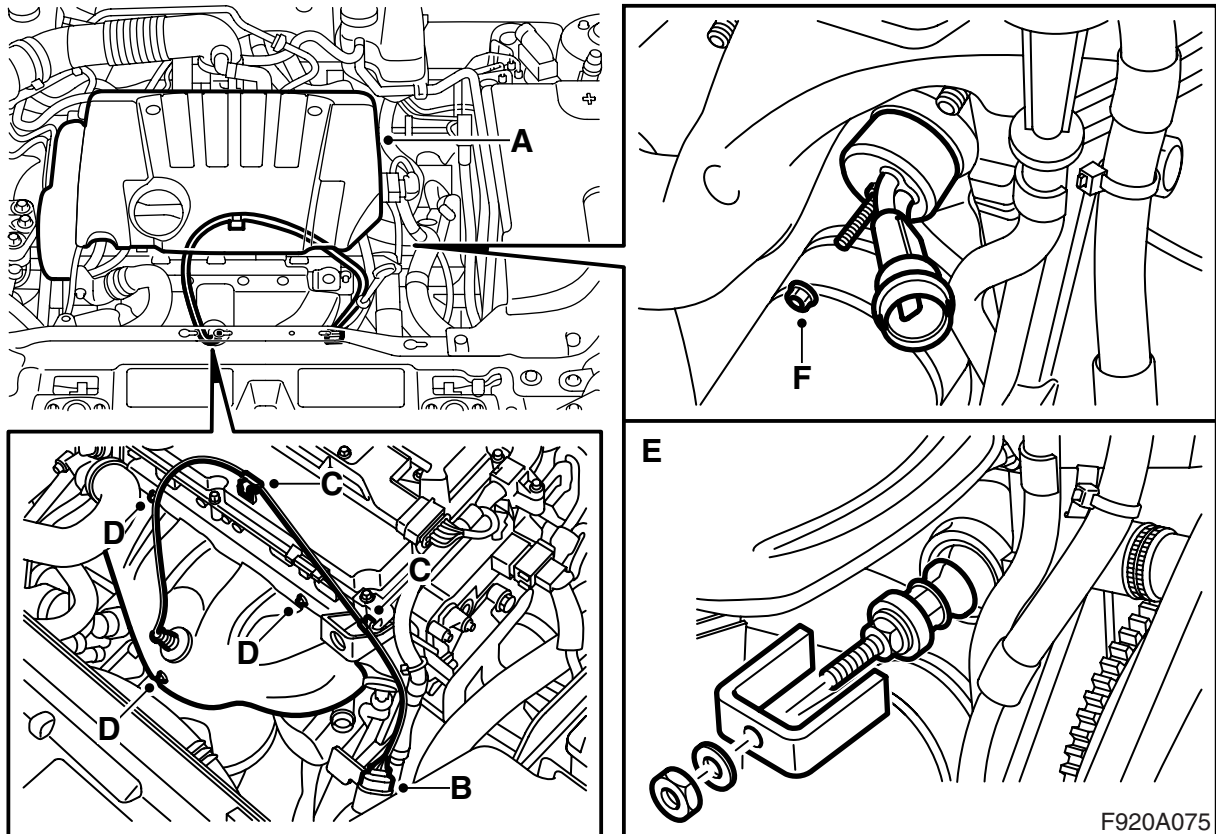
7 Irrota vasen etumainen sisälokasuoja (D).

8 Irrota puskurinkuori.



F920A074

- 9 Asenna konsoli (A) puskuriin. Konsolin pitää tarttua kiinni.
- 10 Pujota virtajohdin (B) konsolin läpi ja pujota mutteri (C) paikalleen.
- 11 Käännä puskuri.
- 12 Asenna sisempi konsoli (D), katso että se lukkiutuu, aseta virtajohdin (E) konsoliin.
- 13 Kiristä mutteri (C) käsin.
- 14 Avaa sumuvalon ruuvia (F), pujota virtajohdin (E) sumuvalon kiinnikkeen alle. Asenna ruuvi (F) takaisin.
- 15 Laske auto alas.



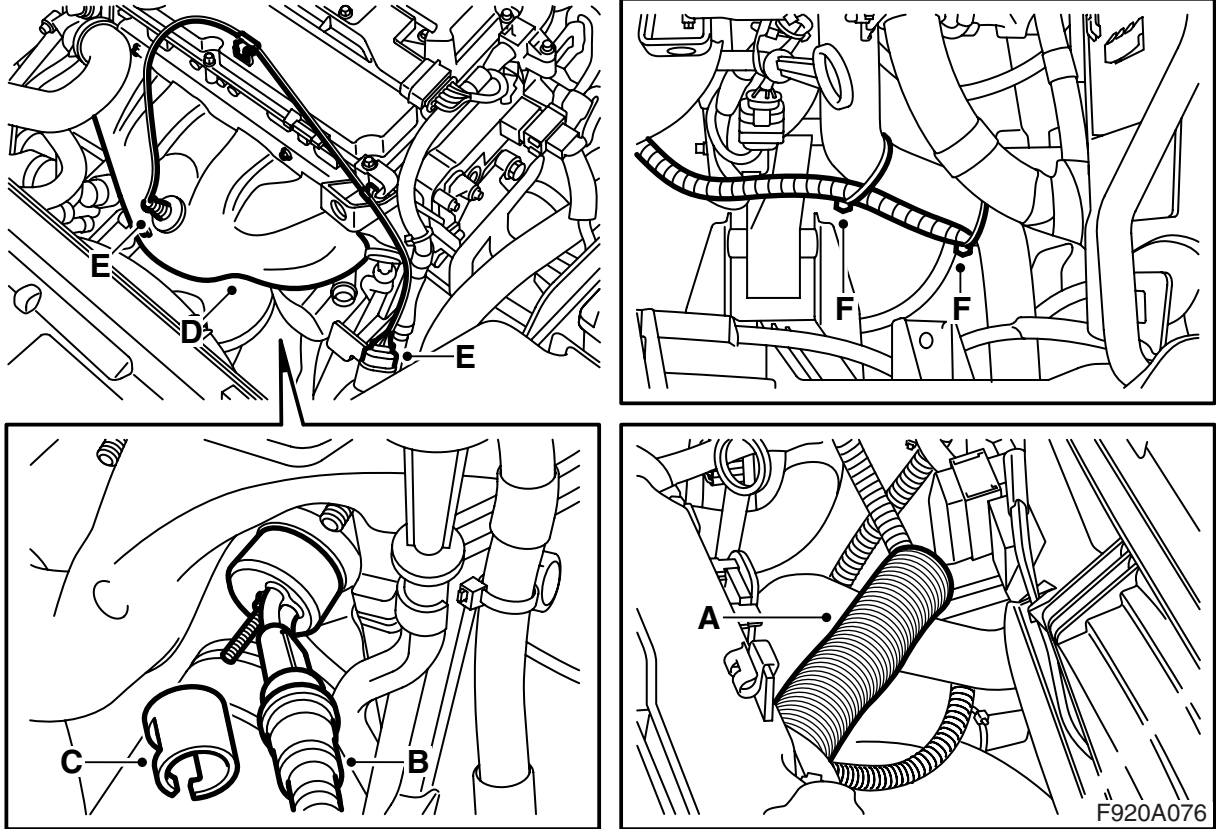
- 16 Irrota moottorinkotelo (A).
- 17 Jaa happitunnistimen liitinkappale (B) ja pujota happitunnistimen johtosarja irti kiinnittimistä (C).
- 18 Irrota pakosarjan lämpökilpi (D).
- 19 Irrota pakkastulppa (E) työkalulla 260 147 020. Käytä esim. pitkää 17 mm:n hylsyä. Puhdista sylinteriryhmässä oleva tiivistepinta.
- 20 Sivele hapotonta vaseliinia, tuotenro 30 06 665, tai vastaavaa moottorinlämmittimen O-renkaaseen.
- 21 Säädä lohkolämmittimen T-muotoinen vastakappale siten, että asettuu molempien lämpökierukoiden väliin, sovita lämmitin sylinteriryhmään ja asenna se sähköliitäntä sijoitettuna pakosarjan ja öljynmittatikun väliin.

Huomaa

Lohkolämmittimen ja öljynmittatikun välillä pitää olla noin 10 mm.

- 22 Asenna mutteri (F).

Kiristysmomentti 3,5 Nm (2,5 lbf ft)



- 23 Vie lämpösuojus johtimen (A) päälle.
- 24 Sivele hapotonta vaseliinia, tuotenro 30 15 286, tai vastaavaa virtajohtimen O-renkaaseen ja kytke johdin (B) lohkonlämmittimeen.

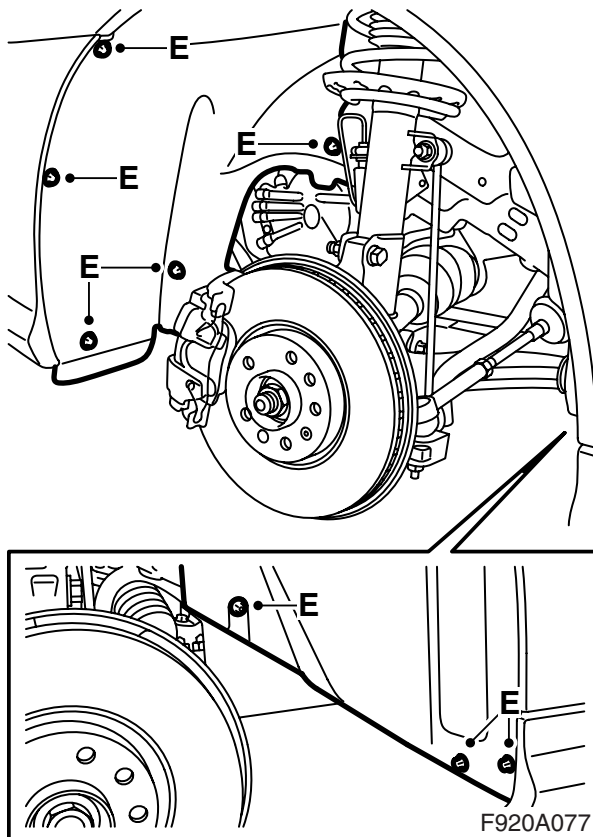
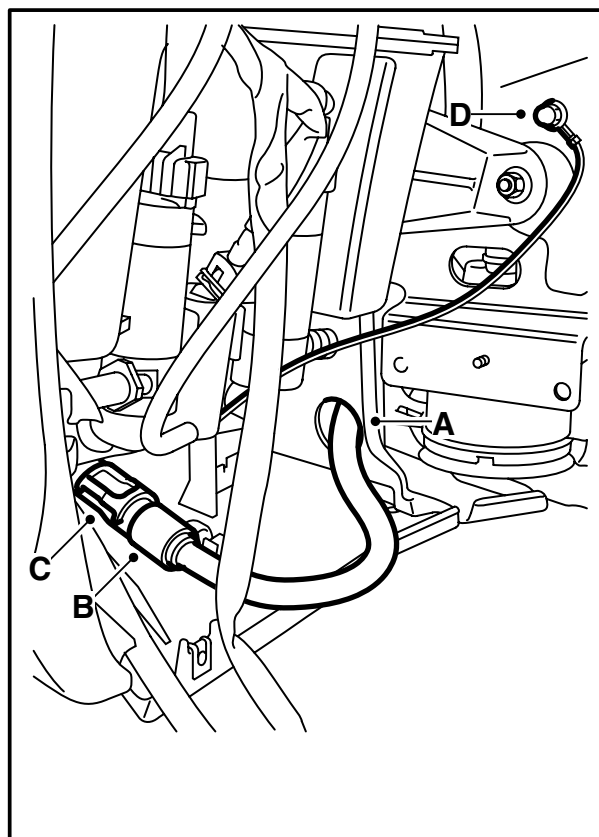
VAROITUS

On tärkeätä, että virtajohtimen O-renkas voidellaan ennen liittämistä ja että kaikki liittännät painetaan yhteen lujasti. Huono kosketus voi aiheuttaa lämmönkehitystä ja tulipalon.

- 25 Asenna lukitsin (C) liittännän päälle. Kuuluu napsahdus, kun lukitsin on asennettu oikein.
- 26 Kiinnitä lämpösuojus (A) sähköliittännän päälle ja purista yli lämpösuojuksen päät.
- 27 Asenna pakosarjan lämpökilpi (D).
- 28 Aseta happitunnistimen johtosarja kiinnittimiin ja yhdistä liitinkappale (E). Asenna liitinkappale kiinnikkeeseen (E).
- 29 Kiinnitä virtajohdin nippusiteellä (F). Aseta johdin niin, että se muodostaa loivan kaaren siten, että se voi seurata moottorin liikkeitä.

VAROITUS

Katso, ettei johdin ole teräviä reunoja tai lämpimiä pintoja vasten. Hankaus- ja sulamisvauriot voivat aiheuttaa oikosulun ja tulipalon.



- 30 Nosta auto ylös.
- 31 Pujota virtajohdin reiän (A) läpi.
- 32 Asenna puskurinkuori, asenna puskurin liittokappale pitimeen ja kytke liittokappale.
Valonheittimien puhdistuslaitteilla varustetut autot: Pujota letku kiinni ilmanohjauslevyyn.
- 33 Kytke liitäntäjohdin (B) virtajohtimeen, asenna lukitsin (C) liitäntän päälle. Kuuluu napsahdus, kun lukitsin on asennettu oikein. Sijoita mahdollinen johtimen ylimääräinen pituus puskurissa olevaan tilaan, kiinnitä siinä tapauksessa nippusiteellä.
- 34 Asenna maadoitusjohdin maadoituskohtaan (D) olemassa olevalla umpimutterilla.
- 35 Asenna sisälokasuoja (E).
- 36 Asenna vasen etupyörä.
- 37 Laske auto alas.
- 38 **Valonheittimien puhdistuslaitteilla varustetut autot:** Tarkasta valonheittimien puhdistuslaitteiden toiminta.
- 39 Täytä jäähdytysneste ja asenna paisuntasäiliön korkki. Tarkasta järjestelmän tiiviys.

- 40 Poista ilma jäähdytysjärjestelmästä seuraavasti:

VAROITUS

Jäähdytysjärjestelmässä on ylipaine. Kuumaa jäähdytysnestettä ja höyryä voi vapautua.

- Avaa sen vuoksi korkki hitaasti ylipaineen päästämiseksi ulos.
- Varomattomuus voi aiheuttaa silmä- ja palovammoja.

Vihje

AC:n/ACC:n pitää olla tilassa OFF.

Täytä jäähdytysjärjestelmä MAX-tasoon asti. Sulje paisuntasäiliön korkki, käynnistä moottori ja käytä se lämpimäksi vaihtelevilla kierrosluvuilla.

Tarkasta, että termostaattikotelosta tulevasta letkusta on jatkuva jäähdytysnestevirta paisuntasäiliöön.

Käytä moottoria, kunnes termostaatti on avautunut.

Avaa paisuntasäiliön korkki varovasti ja täytä uudelleen MAX-tasoon asti. Sulje korkki. Sammuta moottori ja jälkitäytä tarvittaessa MAX-tasoon asti.

Käyttöohjeet

- Liitäntäjohtimen pitää olla öljyä kestävä kumi-kaapeli, joka on hyväksytty ulkokäyttöön ja poikkipinta-alaltaan vähintään 3x1,5 mm².
- Lämmitysjärjestelmän saa kytkeä vain maadoitettuun pistorasiaan.
- Käsittele kaikkia johtimia varovasti. Varo erityisesti puristusvaurioiden vaaraa konepellin ja korin välissä sekä viiltovaurioiden vaaraa teräviä peltiosia vasten.

 **VAROITUS**

Tarkasta säännöllisesti autossa olevan liitäntäpistorasian maadoitusnavan, lämmittimen rungon ja auton korin välinen maadoitusyhteys sähköiskujen välttämiseksi.

- Tarkasta liitäntäjohdin säännöllisesti vaurioiden tai vanhenemisen suhteen. Vaurioitunut johdin pitää vaihtaa välittömästi.

Vihje

Lämmittimen toiminta voi vaarantua, jos:

- jäähdytysneste on likaantunut
- jäähdytysnesteen määrä on riittämätön tai jos järjestelmässä on ilmaa
- järjestelmässä on jääsohjoa
- käytetään jäähdyttimen paikkausaineita