

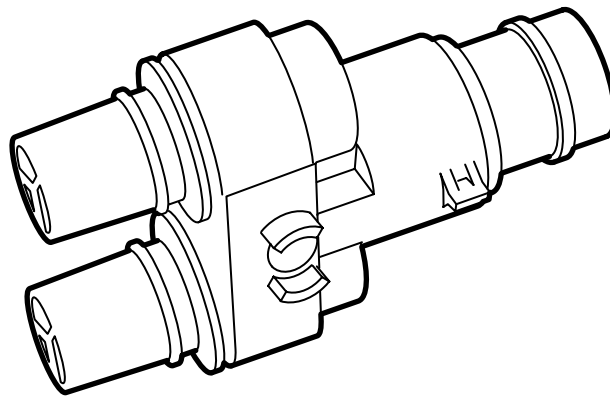


**MONTERINGSANVISNING · INSTALLATION INSTRUCTIONS  
MONTAGEANLEITUNG · INSTRUCTIONS DE MONTAGE**

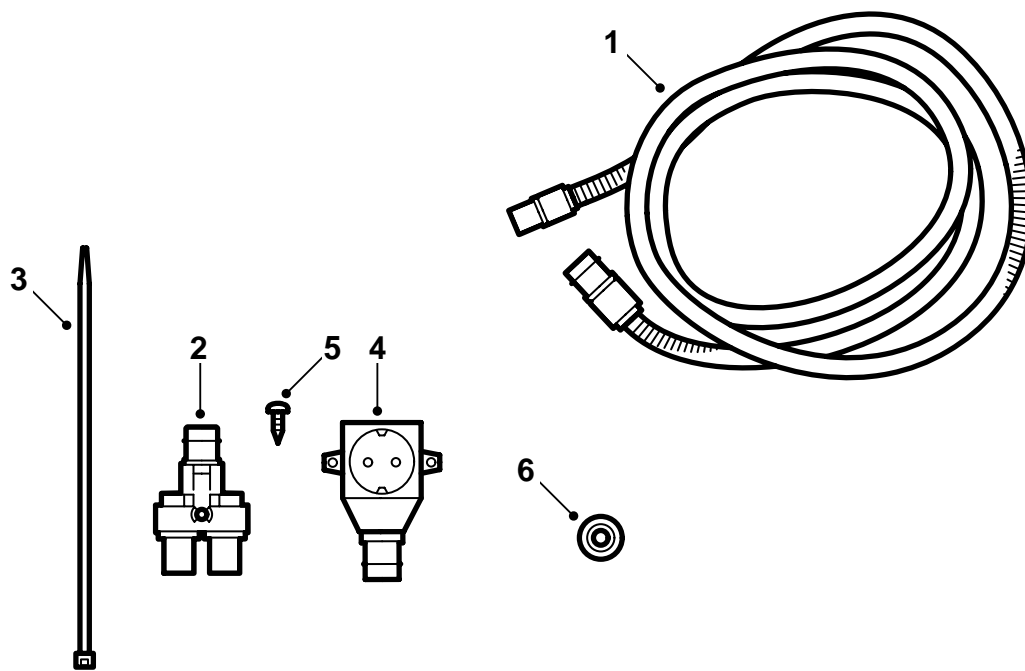
**Saab 9-3, M08-**

Haaritusjohtosarja, vakiokeulalla varustetut autot

Accessories Part No.	Date	Instruction Part No.	Replaces
32 026 192	Sep 07	32 026 199	

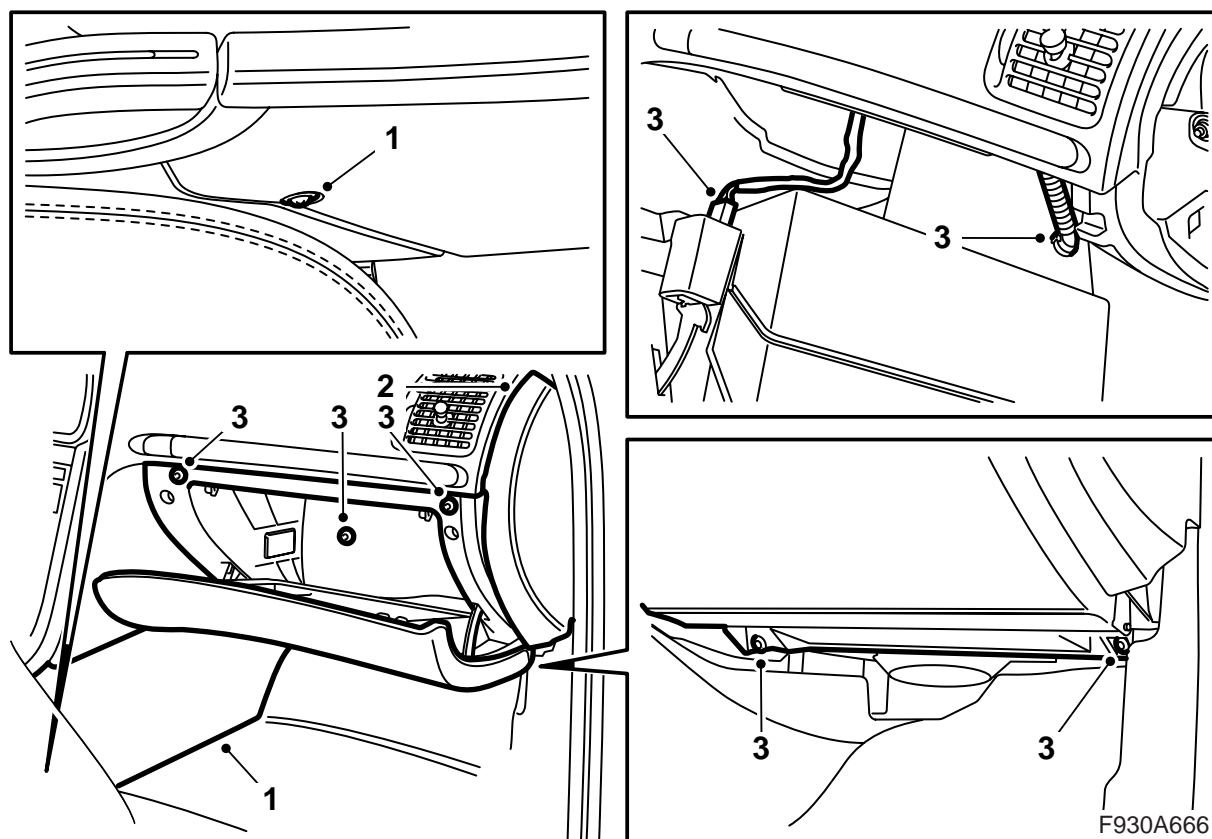


F930A665

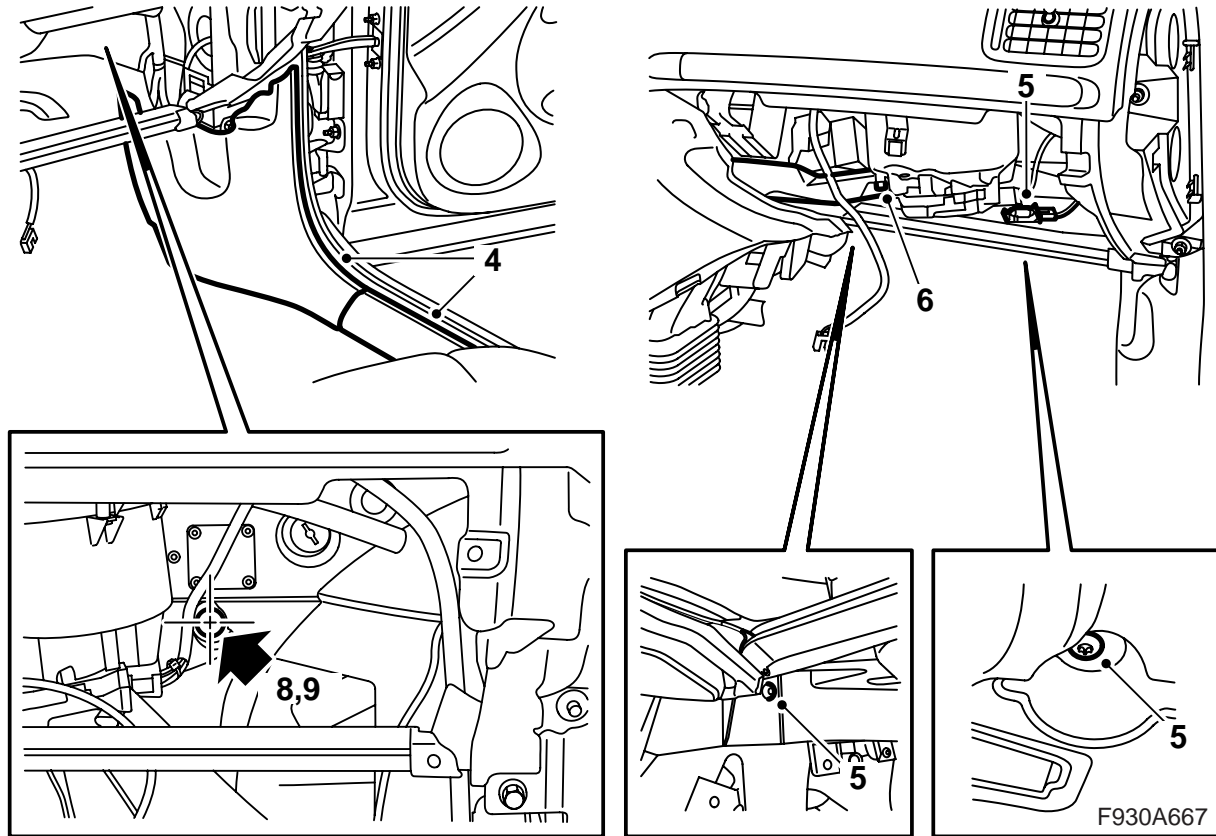


F930A019

- 1 Liitntjohdin 3,6 m
- 2 Haaroituskosketin
- 3 Nippuside (x7)
- 4 230 V:n pistorasia
- 5 Ruuvi (x2)
- 6 Lpivienti



- 1 Irrota lattiakonsolin sivuverhoilu.
- 2 Irrota kojelaudan oikea pty.
- 3 Irrota ksinekotelo, ved se ulos ja irrota valaistuksen liitinkappale sek jhdytysletku, jos sellainen on.
- 4 Irrota sisempi kynnyssuojus ja A-pilarin alaverhoilu.



- 5 Irrota lattiavalaisuksen liitinkappale ja irrota ksenotelson alaosa.
- 6 Irrota ilmananava.
- 7 Knn matto sivuun, ks. kuvan kohtaa 8.

### Huomaa

Ole varovainen, ettet knn mattoa liikaa. Jos maton vaahtoaine halkeaa, nieristys huononee huomattavasti.

- 8 Leikkaa eristysmatosta pala pois nhdksesi, mihin kohtaan rintapelti reik on porattava (alue merkitn kuvassa nuolella 8,9).
- 9 Tee merkkauksynll rasti pyren painautumaan rintapelliss. Merkitse rastin keskikohta pistepuikolla.
- 10 Knn johtosarja sivuun moottoritilassa kohdasta, johon reik tehdn.

### VAROITUS

Ole tarkkana, ettei auton johtosarja vaurioidu. Johtosarjan vauriot voivat aiheuttaa oikosulun/tulipalon.

- 11 Poraa ensin merkinnn mukaan reik, joka vastaa reikساهan tapin kokoa, ja kyt sitten 22 mm:n reikساهaa.
- 12 Irrota ilmamassamittarin liitinkappale.
- 13 Irrota imuletkun letkunkiristin ilmamassamittarista.

- 14 Irrota ilmanpuhdistimen kannen ruuvit ja irrota ilmanpuhdistin.
- 15 Vie 3,6 m pitk liitntjohdin matkustamoon johtosarjaa pitkin, A/C-putkien ali, johtosarjaa pitkin joustintukitornin ympri ja polttoaineputkien ali rintapellin luona, sisn matkustamoon rintapeltiin poratun rein lpi.
- 16 Asenna, matkustamosta, johdinlpivienti liitntjohdtimele, katso, ett liitinkappaleen pll oleva O-ren gas ei lhde pois paikaltaan.

### Huomaa

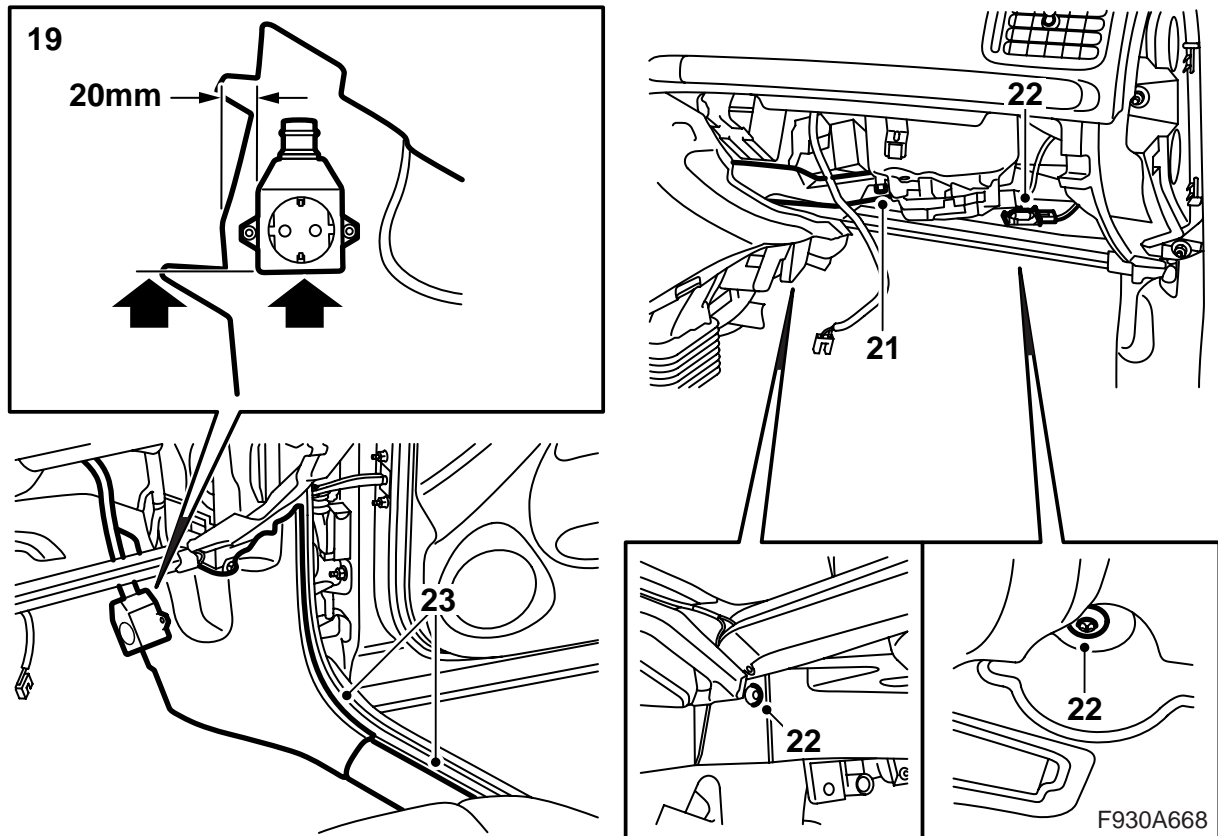
Saippualliuos helpottaa asennusta.

- 17 Aseta johdinlpivienti n. 400 mm:n phn liitinkappaleesta sisll autossa, ja asenna lpivienti reikn siten, ett suurempi laippa on moottoritilan puolella.

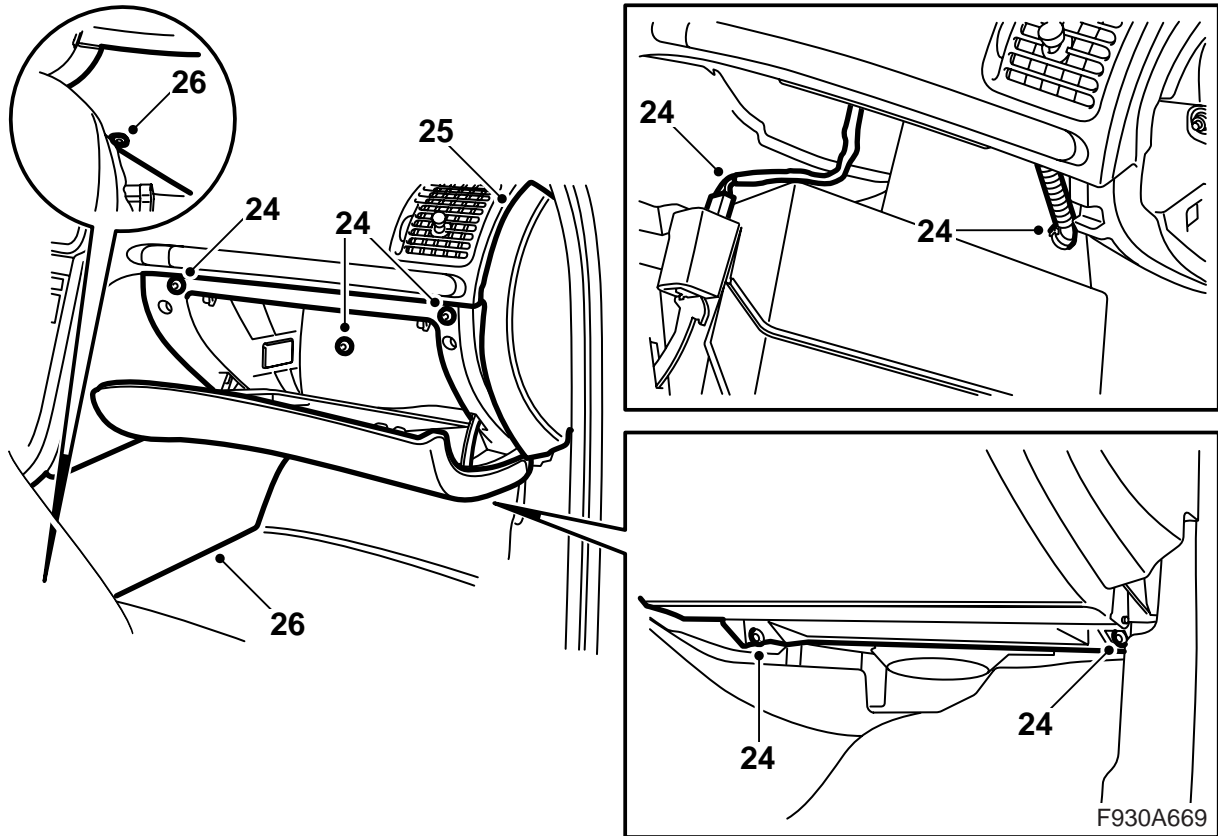
### Huomaa

Tarkasta, ett johdinlpivienti tiivistyy tysin rintapelti vasten.

- 18 Knn matto paikalleen.



- 19 Merkitse matkustamopistorasian paikka A-pilarin alaverhoiluun kyttien pistorasiaa mallina. Pistorasia pit sijoittaa 20 mm:n phn reunasta ja rasi-an alareuna linjaan alemman ohjaustapin yltreunan kanssa. Pora kaks 3 mm:n reik ja asenna matkustamopistorasia ruuveilla.
- 20 Sivele hapotonta vaseliinia, tuotenro 30 15 286 tai vastaavaa, liittijohtimen O-renkaaseen ja liit johdin pistorasiaan.
- 21 Asenna ilmakeanava.
- 22 Asenna ksinekotelon alaosa ja kytke lattiava-laistus.
- 23 Asenna A-pilarin alaverhoilu ja sisempi kynnys-suojus.



- 24 Sovita ksinekotelo paikalleen, kytke valaistuksen liitinkappale sek jhdytysletku, jos sellainen on. Asenna ksinekotelo.
- 25 Asenna kojelaudan oikea pty.
- 26 Asenna lattiakonsolin sivuverhoilu.
- 27 Kiinnit olemassa olevaan johtosarjaan 1 nippusiteell rintapellin luona, 1 nippusiteell tukirakenteeseen johtosarjan kiinnityskohtan luona ja 1 nippusiteell ilmanpuhdistimen taakse A/C-putkien luona. Kiinnit liitntjohdin konsoliin valaisinkotelon pll jhdytinpalkin yluolella, A/C-putkien alla 1 nippusiteell.
- 28 Asenna ilmanpuhdistimen alaosa ja asenna letku imu jrjestelmn.
- 29 Asenna imulet kun letkunkiristin ilmamassamittariin ja ilmanpuhdistimen kanteen.
- 30 Asenna ilmamassamittarin liitinkappale.
- 31 Aseta liitntjohdin jhdytinpalkin alle ja kiinnit 1 nippusiteell oikeanpuoleiseen, avaimenmuotoiseen reikn jhdytinpalkissa ja kiinnit 1 nippusiteell vasempaan avaimenmuotoiseen reikn.  
Laske liitntjohtimen p alas akkutelineen edess, liitinkappaleen H24-1 takana.
- 32 Nosta auto yls.
- 33 Irrota spoilerilevyn vasemman osan 3 ruuvia ja knn levy alas.
- 34 Irrota lukitsin sek jaa lohkolmittimen johdotuksen liitos.

- 35 Aseta liitntjohdin apurungon vasemman holkin eteen. Sivele hapotonta vaseliinia, tuotenro 30 15 286, tai vastaavaa liittimien O-renkaille.

Asenna haaroitusjohtimen liitntjohdin haaroituskoskettimen (B) ulompaan liitntn saadaksesi hyv n silmukan, asenna lukitsin. Kuuluu naksahdus, kun lukitsin on asennettu oikein. Kytke lohkolmittimen johdotus haaroituskoskettimeen ja asenna lukitsin. Kuuluu naksahdus, kun lukitsin on asennettu oikein. Kytke pistorasian johdotus haaroituskoskettimeen ja asenna lukitsin. Kuuluu naksahdus, kun lukitsin on asennettu oikein.

**VAROITUS**

Tarkasta, ettei johtosarja j puristuksiin. Virheellinen asennus voi vaurioittaa johtosarjaa ja aiheuttaa oikosulun/tulipalon.

- 36 Asenna spoilerilevyn vasen osa 3 ruuvilla.
- 37 Laske auto alas.
- 38 Kytke auton moottorinlmmittin seinpistorasiaan ja tarkasta, ett lmmittin kynnistyy. Kytke irti liitnt seinpistorasiaan.

## Kyttöohjeet

- Liitntjohtimen pit olla lly kestv kumikaapeli, joka on hyväksytty ulkokyttn ja poikkipinta-alaltaan vähintn  $3 \times 1,5 \text{ mm}^2$ .
- Lmmitysjrjestelmn saa kytke vain maadoitettuun pistorasiaan.

 **VAROITUS**

Ksittele kaikkia johtimia varovasti. Varo erityisesti puristusvaurioiden vaaraa konepellin ja korin vliss sek viiltovaurioiden vaaraa tervi peltiosia vasten.

Tarkasta snllisesti maadoitusyhteys sisntuloliittimen maadoitusnavan, lmmittimen rungon ja auton korin vlill shkiskujen vlttmiseksi.

- Tarkasta liitntjohdin snllisesti vaurioiden tai vanhenemisen suhteen. Vaurioitunut johdin pit vaihtaa vlttmsti.

## Vihje

Lmmittimen toiminta voi vaarantua, jos:

- jhdytysneste on likaantunut
- jhdytysnesteen mr on riittmtn tai jos jrjestelmss on ilmaa
- jrjestelmss on jsohjoa
- kytetn jhdyttimen paikkausaineita