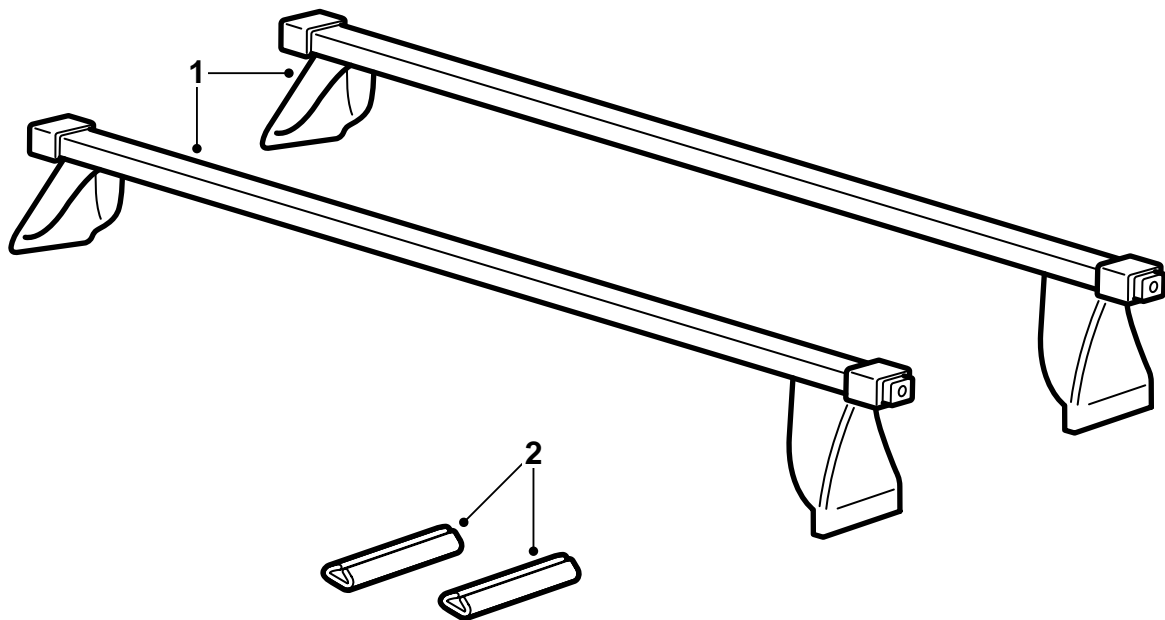


**SAAB****MONTERINGSANVISNING · INSTALLATION INSTRUCTIONS  
MONTAGEANLEITUNG · INSTALLATIONS DE MONTAGE**

## Saab 900 M94-, Saab 9000 M85-, Saab 9-3

### Kuormanpidin

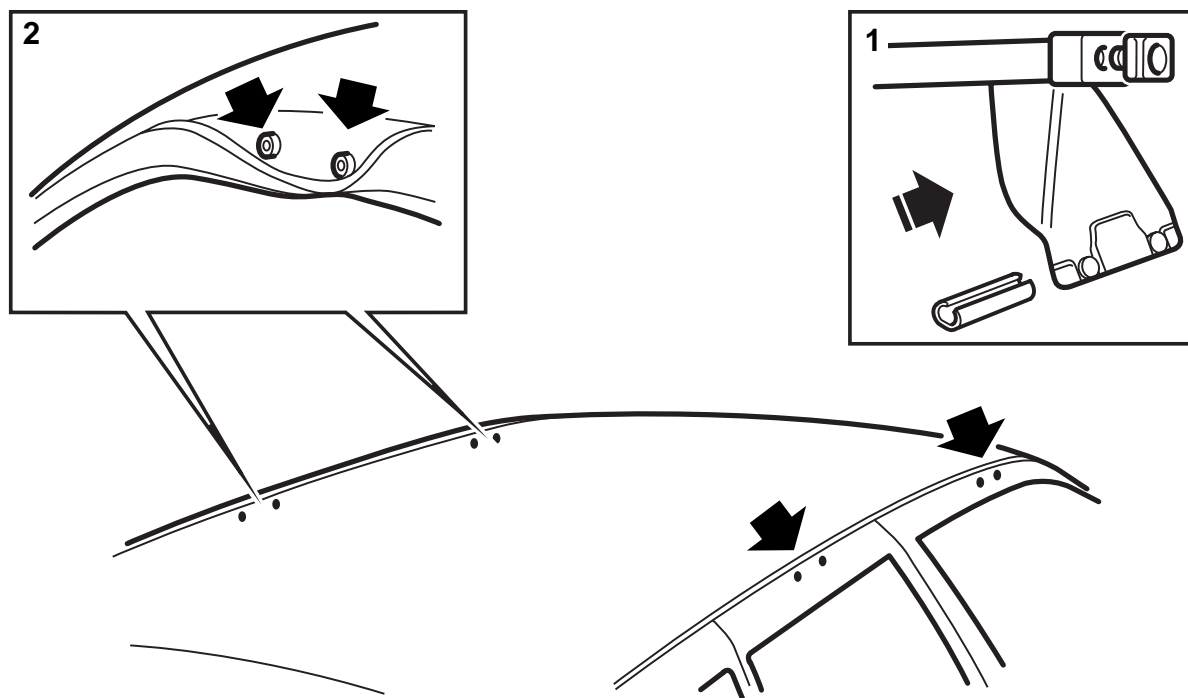
Accessories Part No.	Group	Date	Instruction Part No.	Replaces
400 100 392 400 100 400 400 100 384	8:91-8	Oct 98	86 77 056	75 01 25 Feb 93



D980A114

1 Kuormanpidin (2x)

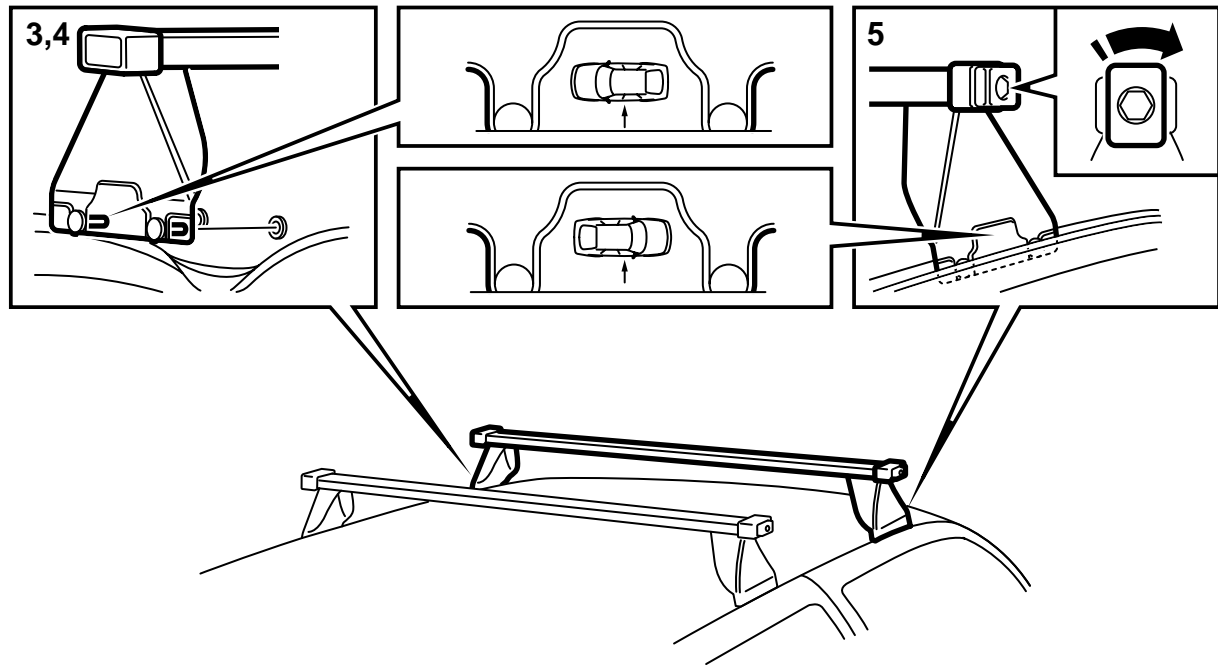
2 Muovisuojus (2x)



D980A115

**Saab 900 5D, 9000, 9-3 5D**

- 1 Pujota muovisuojukset säädettävälle tukijalalle (kirstyssäätimen puoli) maalin suojaamiseksi, kun kuormanpidin asennetaan.
- 2 Avaa auton kaikki ovet.  
Käännä kumilista sivuun ja paikallista kiinnitysreiät katon sivuilta.



D980A116

3 Aseta kuormanpidin varovasti katolle, kiinteä tukijalka itseäsi kohti. Pidä tukijalka irti katosta siten, ettei maalaukseen vaurioidu.

Käännä kumilista sivuun ja työnnä kiinteän tukijalan tapit kiinnitysreikiin.

### Huomaa

Saab 900:n ja 9-3:n kuormanpitimet on merkitty kuvalla, joka kertoo tukijalkojen sijoituksen katolla, ks. kuvaa.

Sulje varovasti tämän puolen ovet siten, että tukijalat pysyvät paikoillaan.

4 Siirry auton toiselle puolelle ja poista muovisuojus säädettävästä tukijalasta.

Käännä kumilista sivuun ja työnnä kiinteän tukijalan tapit kiinnitysreikiin.

Sulje ovet varovasti.

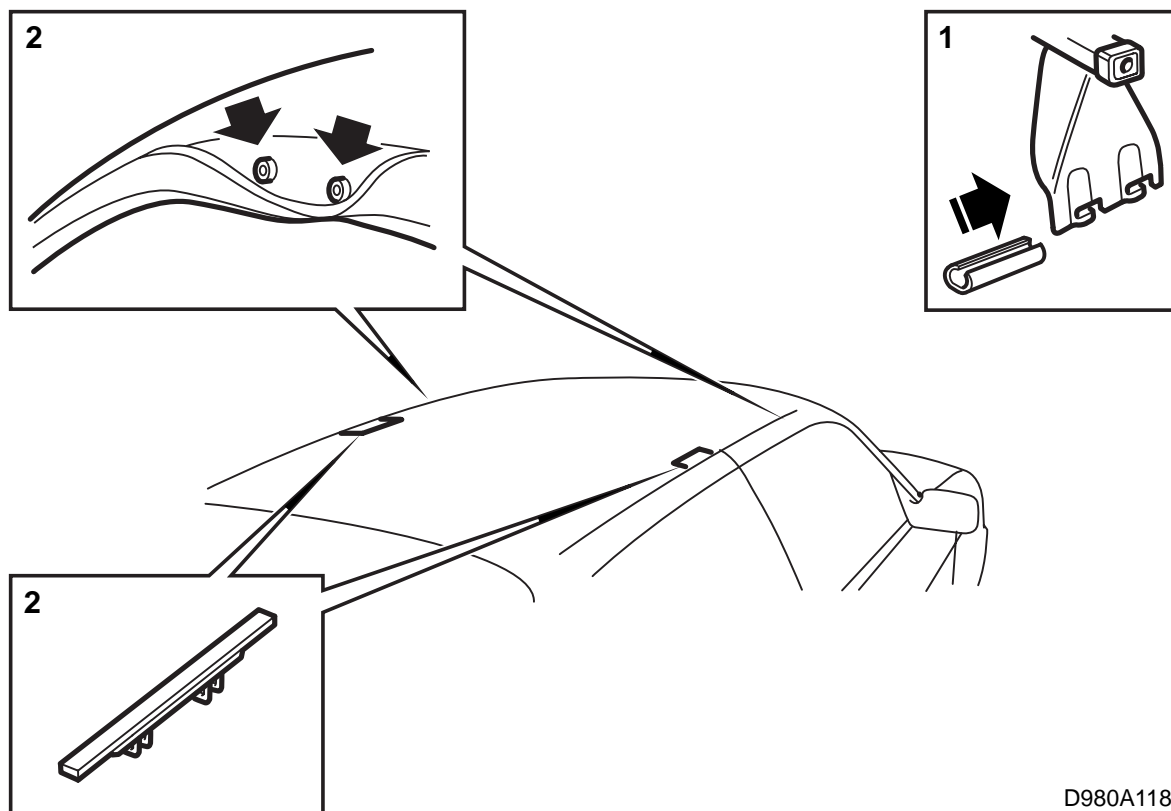
5 Jännitä kuormanpidin kiinni kääntämällä kuormanpitimen ulkopäässä olevaa kiristyssäädintä myötäpäivään.

Kiristä käsin.

6 Irrottaminen tapahtuu päinvastaisessa järjestyksessä.

**Vihje Saab 9000:lle:** Merkitse pitimet "etumaiseksi" ja "taemmaksi" asennuksen helpottamiseksi seuraavalla kerralla.

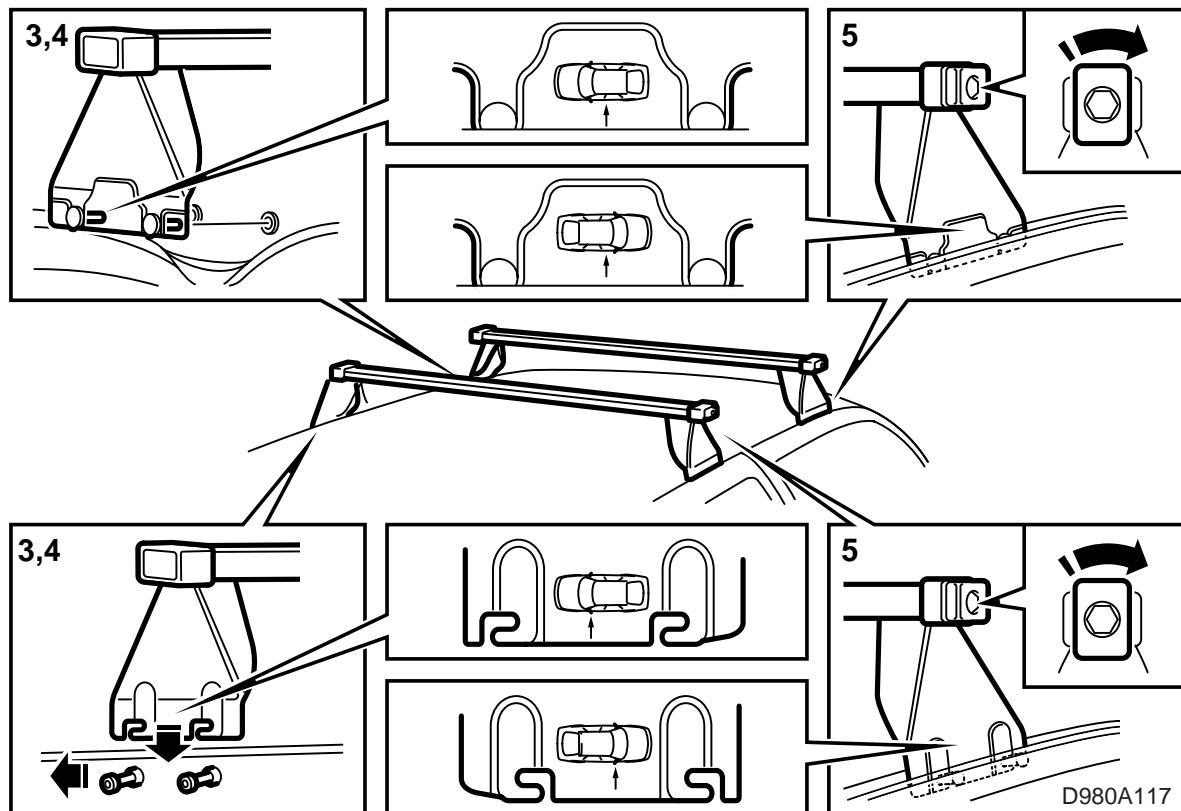
7 Laita asennusohje autoon.



D980A118

**Saab 900 3D, 9-3 3D**

- 1 Pujota muovisuojuukset säädettävälle tukijalalle (kirstyssäätimen puoli) maalin suojaamiseksi, kun kuormanpidin asennetaan.
- 2 Avaa auton ovet.  
Käännä kumilista sivuun ja paikallista kiinnitysreiät katon sivuilta edestä.  
Irrota takakiinnitysten peitekannet.



3 Aseta kuormanpidin varovasti katolle, kiinteä tukijalka itseäsi kohti. Pidä tukijalka irti katosta siten, ettei maalauksia vaurioidu.

**Etumainen kuormanpidin:** Käännä etukiinnityksen kumilista sivuun ja työnnä kiinteän tukijalan tapit kiinnitysreikiin.

**Taempi kuormanpidin:** Paina tukijalka takakiinnityksen tapeille ja työnnä sitä eteenpäin.

### Huomaa

Saab 900:n ja 9-3:n kuormanpitimet on merkitty kuvalla, joka kertoo tukijalkojen sijoituksen katolla, ks. kuvaa.

Sulje varovasti tämän puolen ovet siten, että tukijalat pysyvät paikoillaan.

4 Siirry auton toiselle puolelle ja poista muovisuojus säädettävästä tukijalasta.

**Etumainen kuormanpidin:** Käännä etukiinnityksen kumilista sivuun ja työnnä kiinteän tukijalan tapit kiinnitysreikiin.

**Taempi kuormanpidin:** Paina tukijalka takakiinnityksen tapeille ja työnnä sitä eteenpäin.

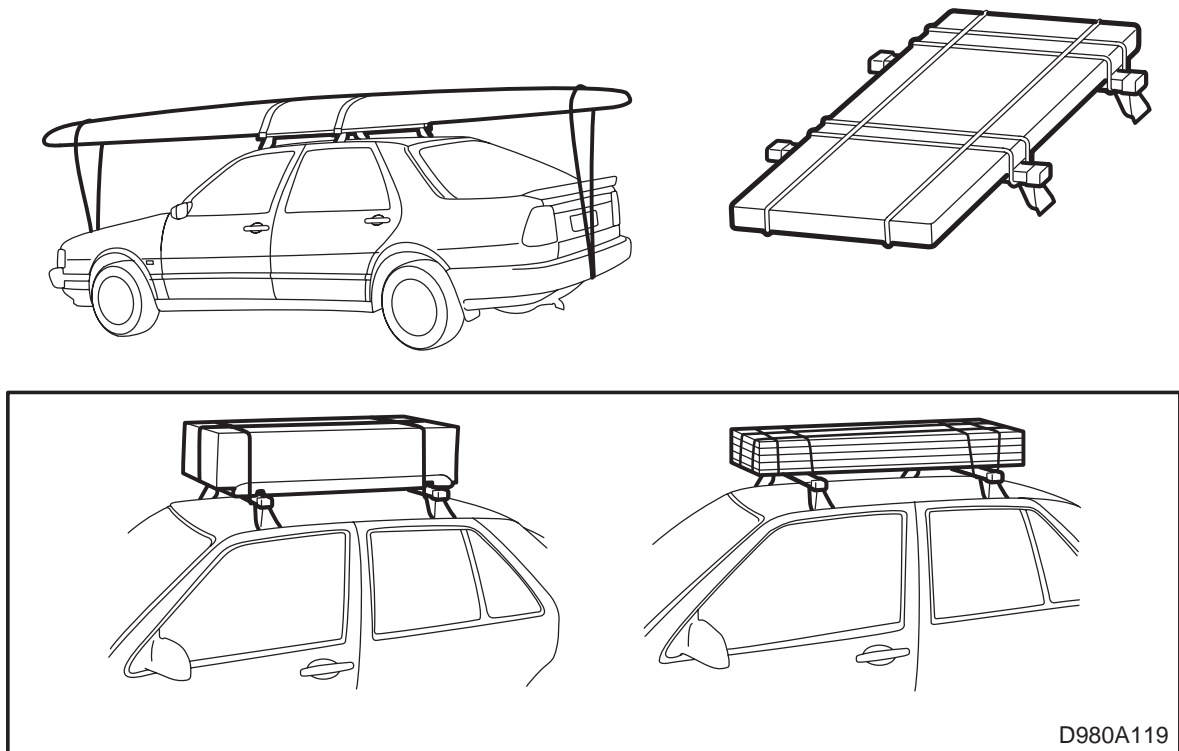
Sulje ovet varovasti.

5 Jännitä kuormanpidin kiinni kääntämällä kuormanpitimen ulkopäässä olevaa kiristyssäädintä myötäpäivään.

Kiristä käsin.

6 Irrottaminen tapahtuu päinvastaisessa järjestyksessä.

7 Laita asennusohje autoon.



### Ohjeita ajettaessa kattokuormalla

- Suurin kuormitus paria kohti on 100 kg tasaisesti jaettuna (levitettynä) kuormana, mukaan lukien kuormanpitimien oma paino 5 kg.
- Kuljettaja on vastuussa siitä, että kuorma on sidottu siten, ettei se voi irrota tai aiheuttaa vaurioita.
- Käytä kunnollisia sidontavälineitä, esim. kiristys-  
hihnoja, joissa on kunnolla lukkiutuvat kiristimet.  
Älä käytä joustavia nauhoja tai narua suksiparia  
raskaammille kuormille.
- Katso, että kuorma on kunnolla sidottu myös ajo-  
suunnassa, mikä on yhtä tärkeää kuin sivusuun-  
nassa.
- Pitkä kuorma pitää vakaannuttaa tai sitoa auton  
puskureihin tai hinaussilmukkaan sekä edessä  
että takana.
- Jos kuorma työntyy ulos enemmän kuin 1 metrin  
auton takana tai vähänkin auton edessä, se pitää  
merkitä kunnolla varoitusviirillä tai vastaavalla.
- Kun auton käytetään pitkän ja raskaan kuorman  
kuljettamiseen, pitää nopeus sovitaa sen mukai-  
sesti. Älä koskaan aja lujempaa kuin 110 km/h.  
Auton kattoon ja kuormanpitimiin kohdistuvat  
rasitukset voivat tällöin tulla liian suuriksi.
- Pysähdy välillä ja tarkasta kuorma sekä kiristä  
sidonta tarvittaessa.