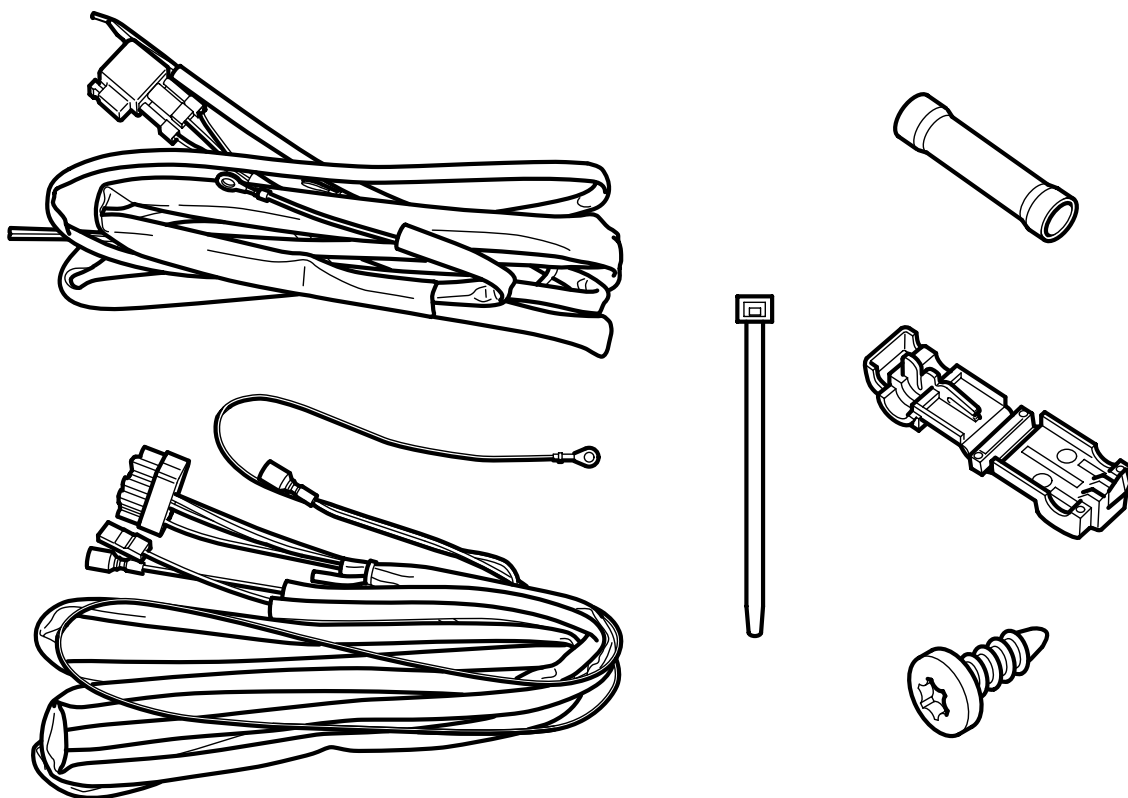


**SAAB****MONTERINGSANVISNING · INSTALLATION INSTRUCTIONS  
MONTAGEANLEITUNG · INSTRUCTIONS DE MONTAGE**

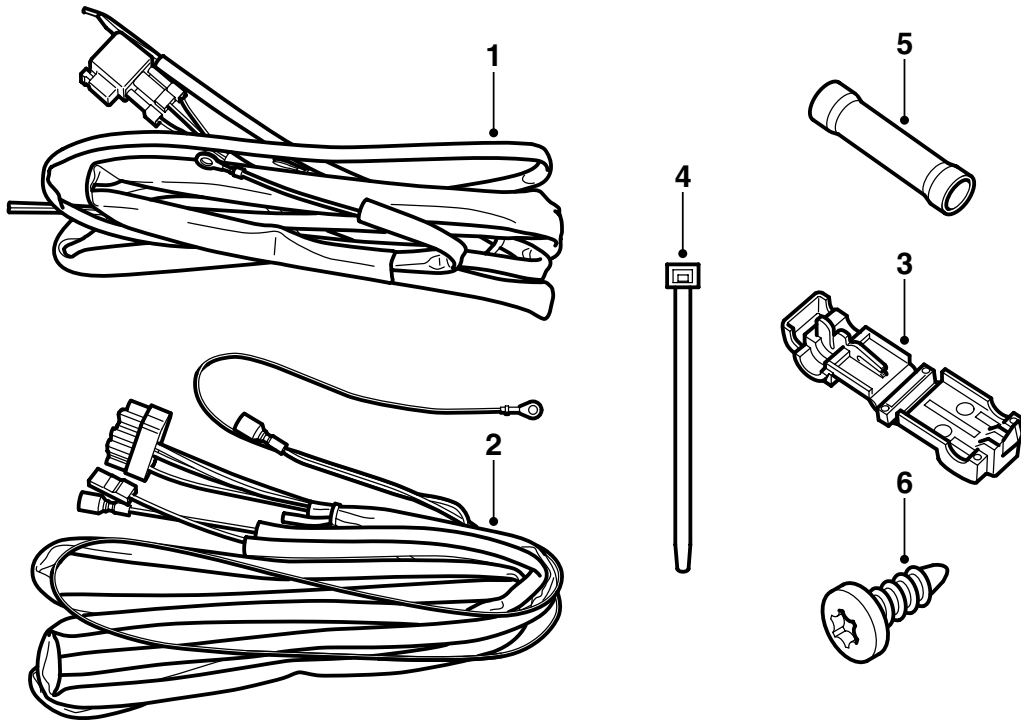
## Saab 900 M94-, Saab 9-3

Lisävalojen johtosarja

Accessories Part No.	Group	Date	Instruction Part No.	Replaces
400 100 871	3:51-25	Oct 99	86 78 823	86 78 823 Jul 99

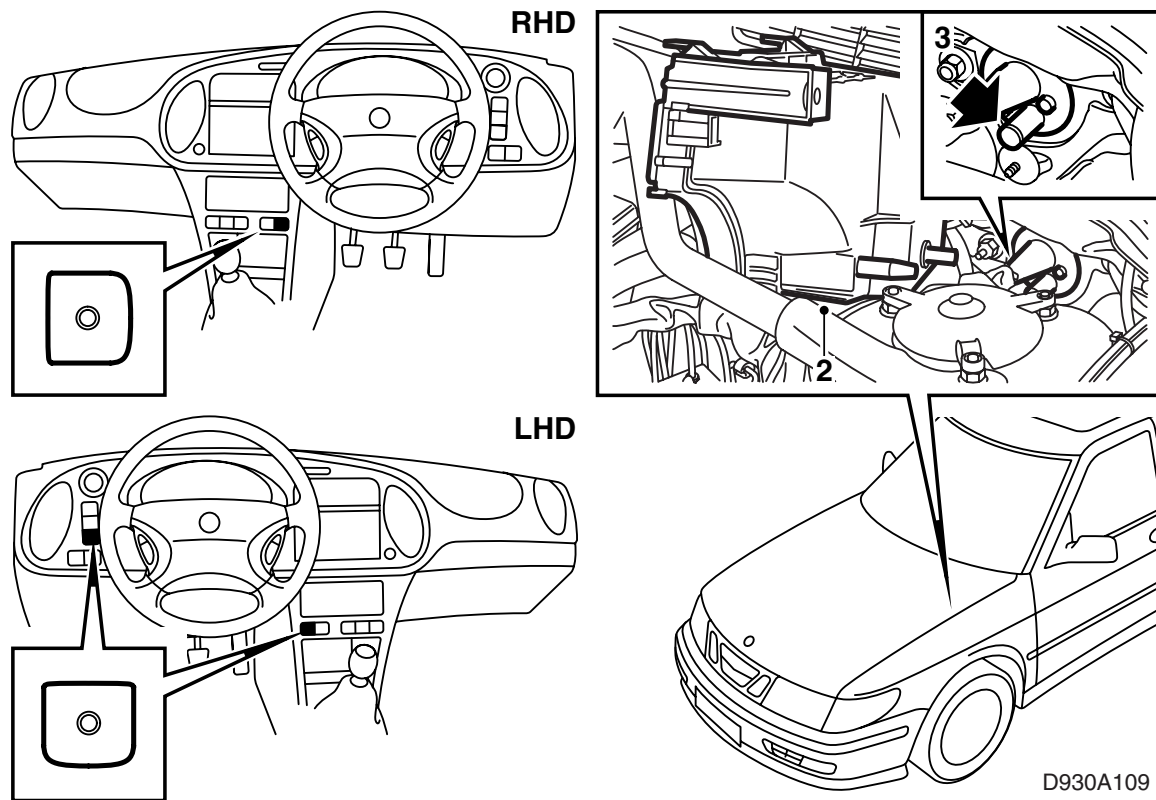


D930A107



D930A108

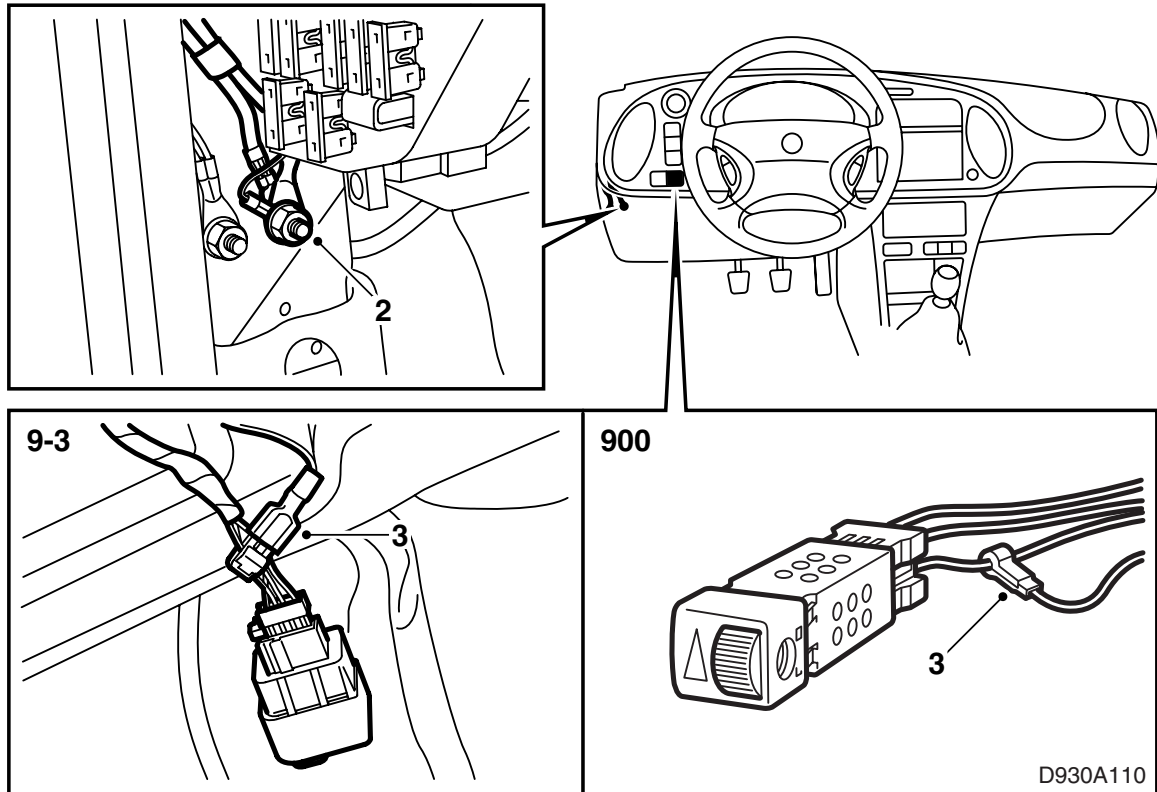
- 1 Johtosarja, jännitteensyöttö
- 2 Johtosarja, syöttöosa
- 3 Haaroitusliitin (2x)
- 4 Nippuside (5x)
- 5 Putkiliitin (4x)
- 6 Ruuvi



D930A109

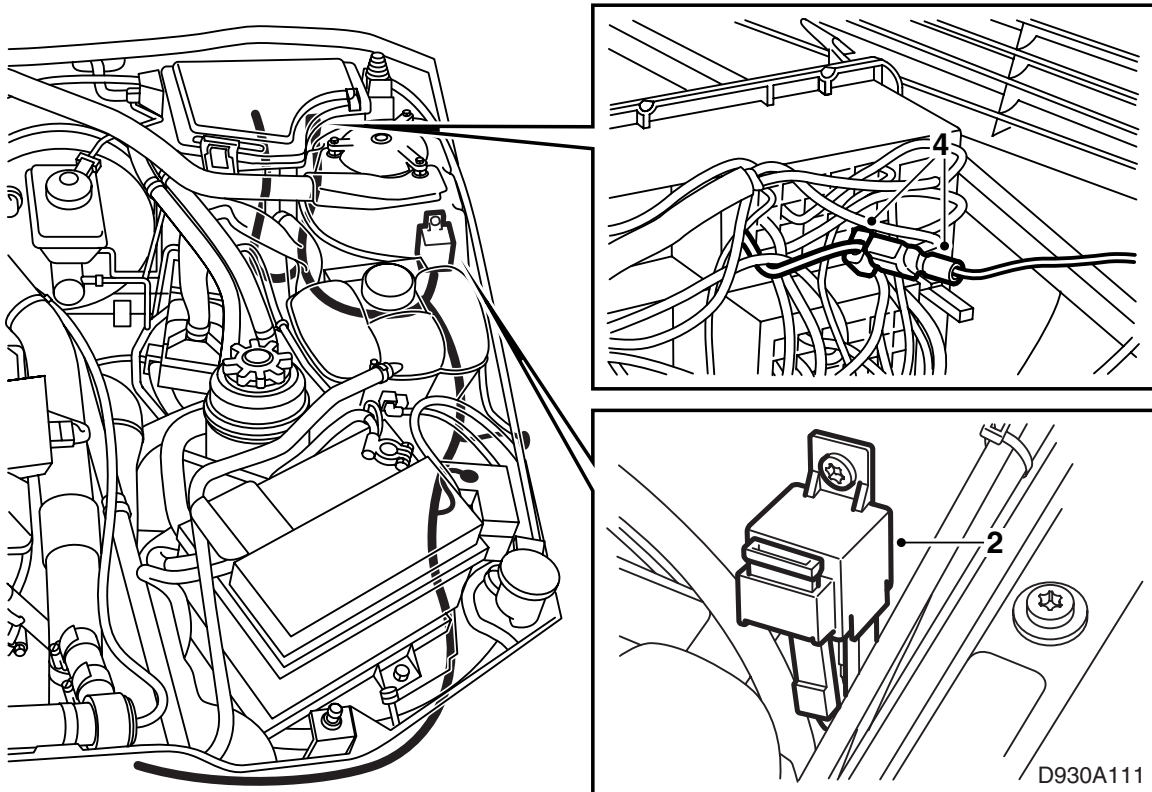
Kuva näyttää katkaisimen suositellun sijoituspaikan.

- 1 **LHD:** Irrota kojelaudan alapaneeli, ilmakanava ja polvisuojus ohjauspyörän alta.
- RHD keskikonsolisijoitus:** Irrota käsinekotelo.
- 2 Kytke akun miinusjohdin irti sekä irrota etumainen sähkökeskus moottoritilasta.
- 3 Sähkökeskuksen takana on kumiläpivienti matkustamoon. Leikkaa auki suurin kumitulppa.



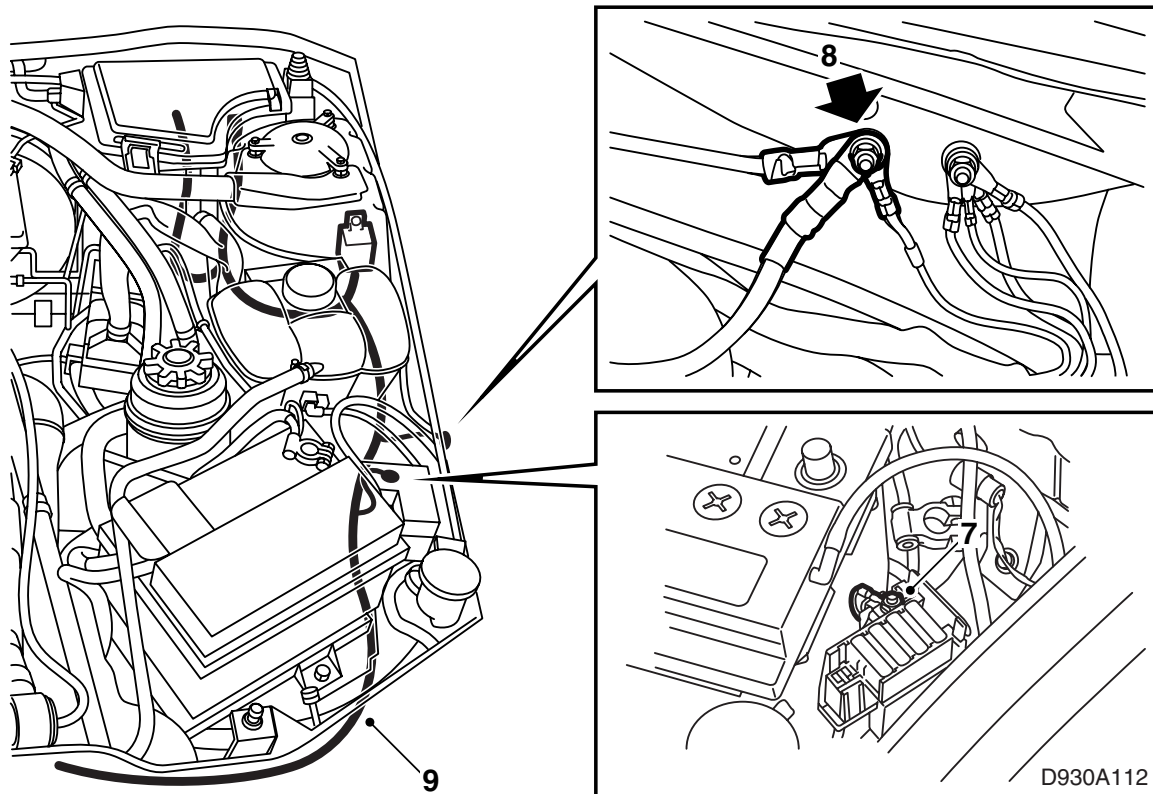
### Työt matkustamossa

- 1 Vie keltainen ja sininen johdin kumiläpiviennin kautta matkustamosta moottoritilaan. Käytä apuna teräslankaa.
- 2 **LHD:** Musta maajohdin pitää vetää maadoituskohtaan, joka on kuljettajan oven luona juuri kojelaudan alapuolella maton takana (G35). Maadoituskohta on ilman keltaista merkintää.  
**RHD keskikonsolisijoitus:** Musta maadoitusjohdin vedetään maadoituskohtaan, joka on matkustajan oven luona juuri kojelaudan alapuolella maton takana (G35). Maadoituskohta on ilman keltaista merkintää.
- 3 Harmaa/punaista johdinta käytetään katkaisinvalaistukseen.  
Kojelautasijoituksen yhteydessä pitää johdin kytkeä reostaattiin, liitosnapaan 5 (Saab 900) tai napaan 3 (Saab 9-3).  
Keskikonsolisijoituksen yhteydessä pitää johdin kytkeä sähkölämmitteisen etuistuimen katkaisimeen, liitosnapaan 1.
- 4 Irrota kojelaudassa oleva peitelevy sekä kytke ja asenna uusi painike.



### Työt moottoritilassa

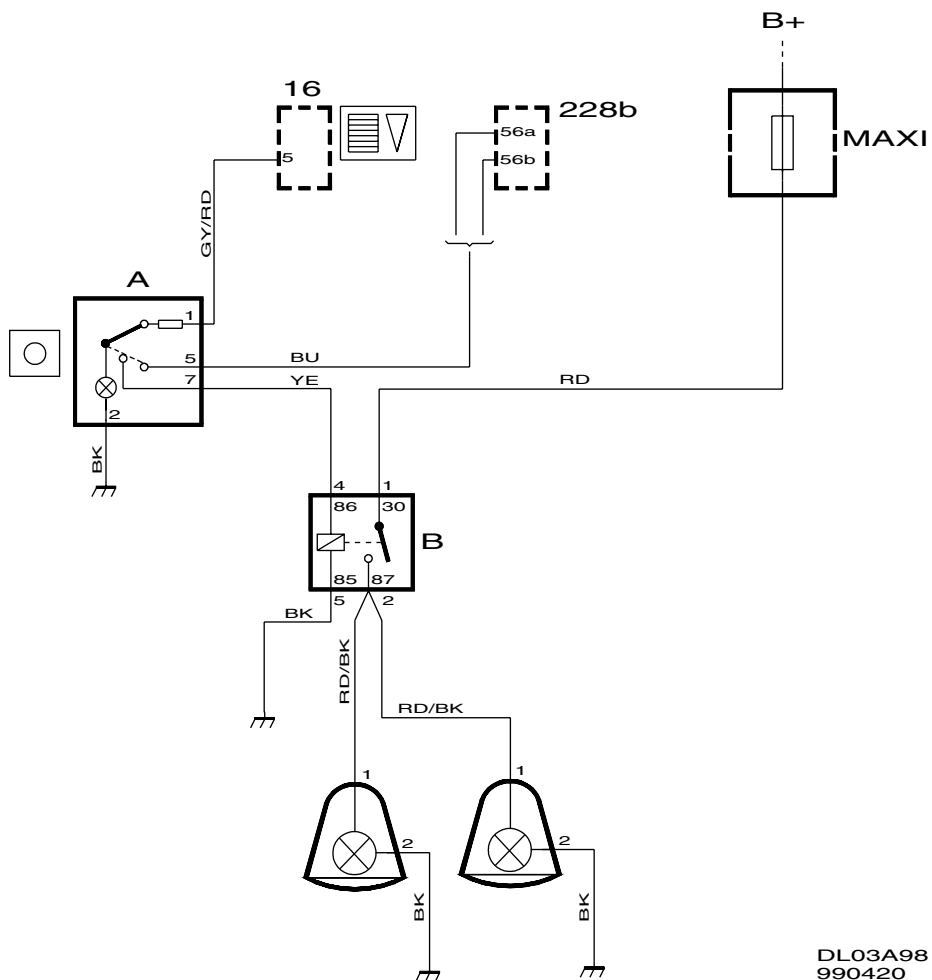
- 1 Lisävalojen johtosarja pitää vetää vasenta puolta pitkin moottoritilaan.
- 2 Releenpidin ja rele varokkeineen sijoitetaan joustintukikotelon päälle paisuntasäiliin taakse. Pora 3,5 mm:n reiät.
- 3 Jaa sähkökeskuksen kumiläpivienti ja vedä matkustamosta tuleva johdin sekä jännitteensyöttöjohtimien päät johtosarjaa pitkin sähkökeskukseen.
- 4 Sininen johdin, johon on asennettu laattaliitin, kytketään polttimeilmaisimen paikassa **E** seuraavasti:
  - Kaukovaloiminnon yhteydessä napaan 56a.
  - Etusumuvalojen yhteydessä napaan 56b.
- 5 Asenna sähkökeskuksen releenpidin ja sen kumiläpivienti takaisin sekä ruuvaa releenpidin kiinni joustintukikoteloon.



### Työt moottoritilassa (jatkoa)

- 6 Vedä johtosarja paisuntasäiliön sivun luona alas maksivarokkeenpitimelle.
- 7 Asenna rengasliittimellä varustettu johdin maksivarokkeenpitimeen.
- 8 Asenna maadoitusjohdin etumaiseen maadoituskohtaan akun luona.
- 9 Vedä johtosarja kaukovalojen tai etusumuvalojen asennuskohtaan.  
Kytke valaisimet johtosarjaan neljän putkiliittimen avulla.
- 10 Kiinnitä johtosarja nippusiteillä sopivista kohdista.
- 11 Tarkasta toiminta.
- 12 Asenna kaikki irrotetut osat.

## Lisävalojen johtosarja

DL03A98  
990420