

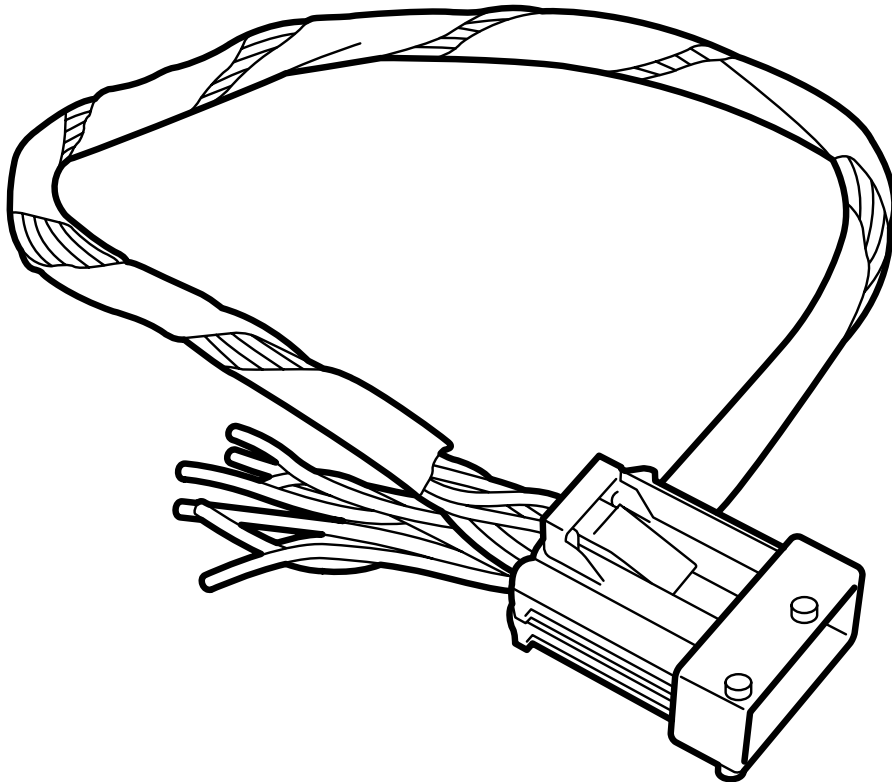


**MONTERINGSANVISNING · INSTALLATION INSTRUCTIONS
MONTAGEANLEITUNG · INSTRUCTIONS DE MONTAGE**

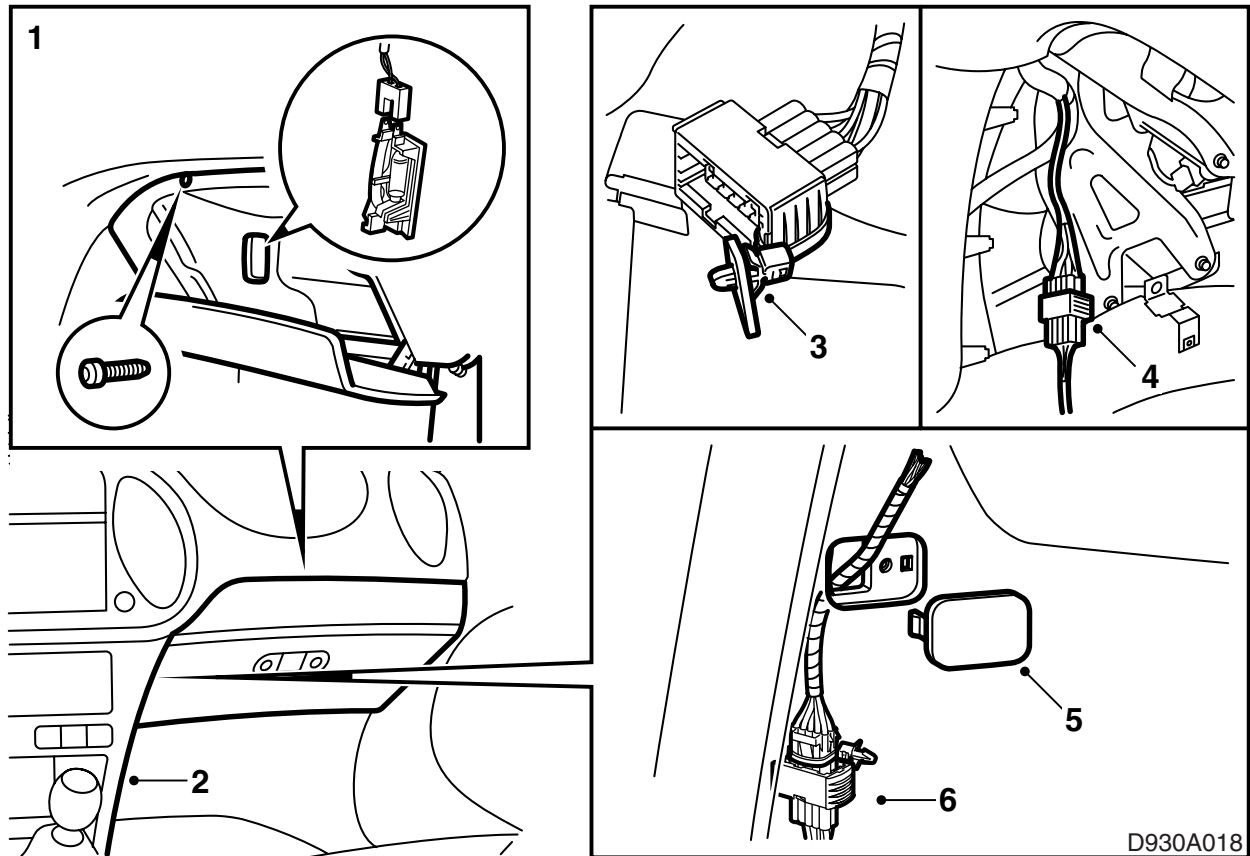
Saab 9-3

Sovitusjohtosarja, autopuhelimen liitäntä

Accessories Part No.	Group	Date	Instruction Part No.	Replaces
400 109 179	9:39-03	May 00	50 36 850	50 36 850 May 98



D930A017



Saab 9-3:ssa on kahden tasoinen matkapuhelimen asennusvalmius:

Puhelinvalmius (Tel 0) ja Handsfree-valmius (Tel 1).
Sovitusjohtosarja toimii molemmissa tapauksissa.

Vihje

(Koskee vain handsfree-valmiusmallia, Tel 1)
Ennen työn aloittamista tarkasta puhelinvalmistajalta, käyttääkö puhelin voimakasta vai matalaa tasoa mikrofonin lähdessä.

- 1 Irrota käsinekotelo.
- 2 Irrota sivupaneeli (matkustajan puolelta).
- 3 Leikkaa poikki nippuside, joka kiinnittää puhelimen asennusvalmiuden 10-napaisen liitinkappaleen.
- 4 Kytke johtosarja 10-napaiseen liitinkappaleeseen.
- 5 Irrota sivupaneelin kansi ja vie liitosjohtosarja läpi.
- 6 Asenna liitinkappale kiinni nippusiteillä sivupaneelissa oleviin reikiin siten, ettei helinää synny.

7 Kytke ko. johdin sovitussarjasta matkapuhelimen liitinkappaleeseen. Oikean kytkennän suhteen katso seuraavaa taulukkoa auton liitinkappaleen (10-napainen liitin) osalta sekä ko. puhelimen kytkentäkaaviota. Vertaa toimintoja eri liitännöissä.

Liitännät, liitinkappale autossa

Napa	Auto puhelinvalmiudella (Tel 0)	Auto handsfreevalmiudella (Tel 1)
1	12 V (+30) Jännitteensyöttö	12 V (+30) Jännitteensyöttö
2	12 V (+15), avaimen ohjaama jännite	12 V (+15), avaimen ohjaama jännite
3	Mikrofonin maadoitus	Mikrofonin maadoitus
4	Maadoitus	Maadoitus
5	Mute (radion vaimennus)	Mute (radion vaimennus)
6	Reostaatti	Reostaatti
7	Ei kytketty	Puhelimen linjalähtö, signaali
8	Ei kytketty	Puhelimen linjalähtö, maadoitus
9	Ei kytketty	Ei käytössä
10	Ei kytketty	Mikrofonin voimakas-/matalatasoinen lähtö

8 Irrota kattokonsoli ja tarkasta seuraavan taulukon mukaisesti, että auton mikrofoni on kytketty puhelinvalmistajan erittelyjen mukaisesti matalan/voimakkaan signaalin osalta.

Kytke tarvittaessa mikrofonin liitinkappale irti ja siirrä johdinliitännät liitosnapoineen oikeaan paikkaan liitinkappaleessa, katso seuraavaa taulukkoa.

Mikrofoni, 3-napainen liitin

Napa	Mikrofoni, 3-napainen liitin
1	Mikrofonin tulo, voimakas taso
2	Mikrofonin tulo, matala taso
3	Mikrofonin maadoitus

9 Tarkasta, että puhelinliitännät toimii.

10 Asenna sivupaneeli ja käsinekotelo.