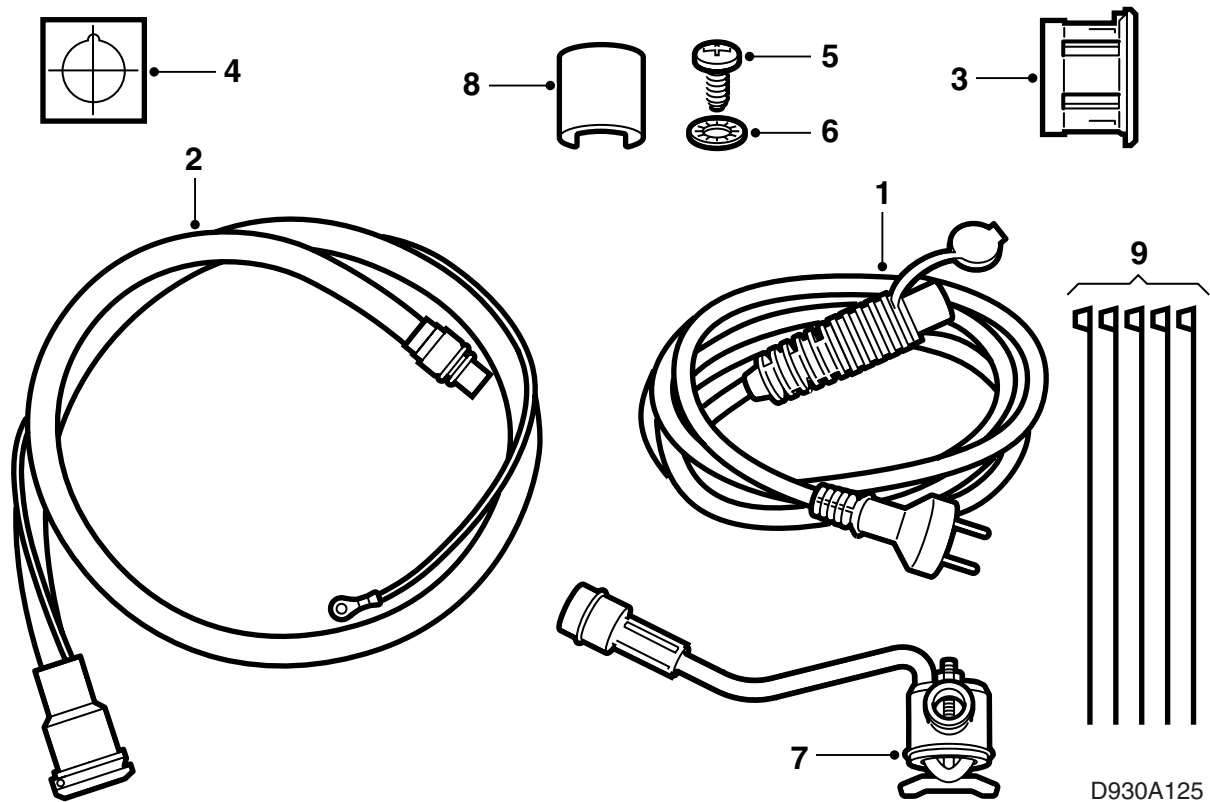
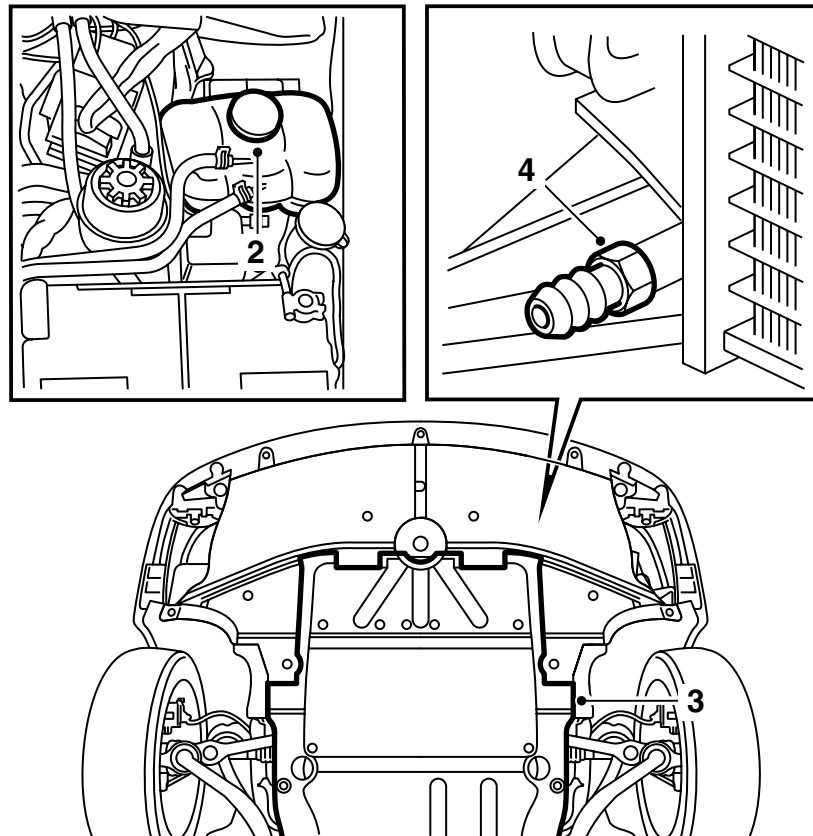


**SAAB****MONTERINGSANVISNING · INSTALLATION INSTRUCTIONS
MONTAGEANLEITUNG · INSTRUCTIONS DE MONTAGE****Saab 9-3 D223****Moottorinlämmitin**

Accessories Part No.	Group	Date	Instruction Part No.	Replaces
400 110 375	9:87-12	Jan 00	47 25 065	47 25 065 Nov 99



- 1 Liitäntäjohdin
- 2 Pistorasia ja virtajohdin
- 3 Paisuntaholkki
- 4 Itsetarttuva malli
- 5 Ruuvi 4,8x10, 1 kpl
- 6 Hammaslevy, 1 kpl
- 7 Lämmittimen runko
- 8 Lukitsin
- 9 Nippuside, 5 kpl



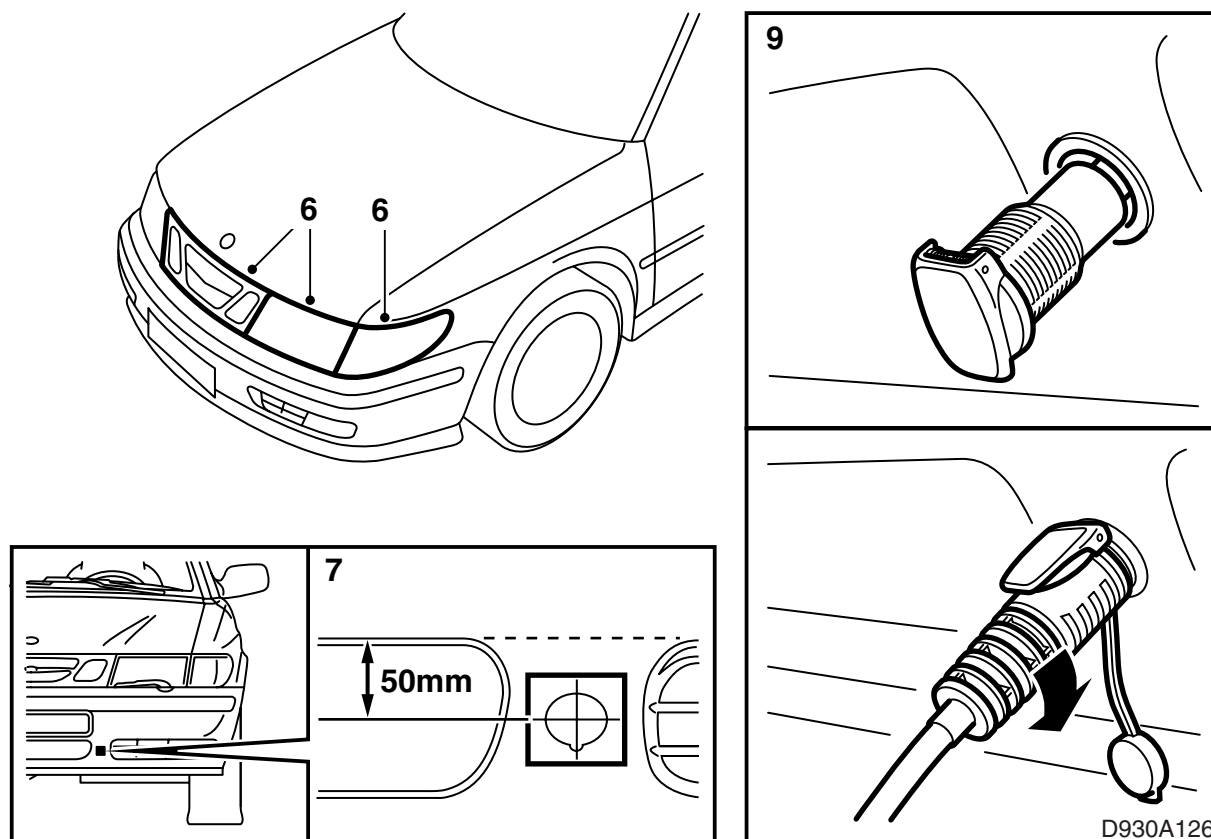
D930A029

- 1 Lue asennusohje kokonaan läpi ja tarkasta, että kaikki osat ovat mukana sarjassa.
- 2 Laita suojukset lokasuojille ja poista jäähdytysjärjestelmän paisuntasäiliön korkki.

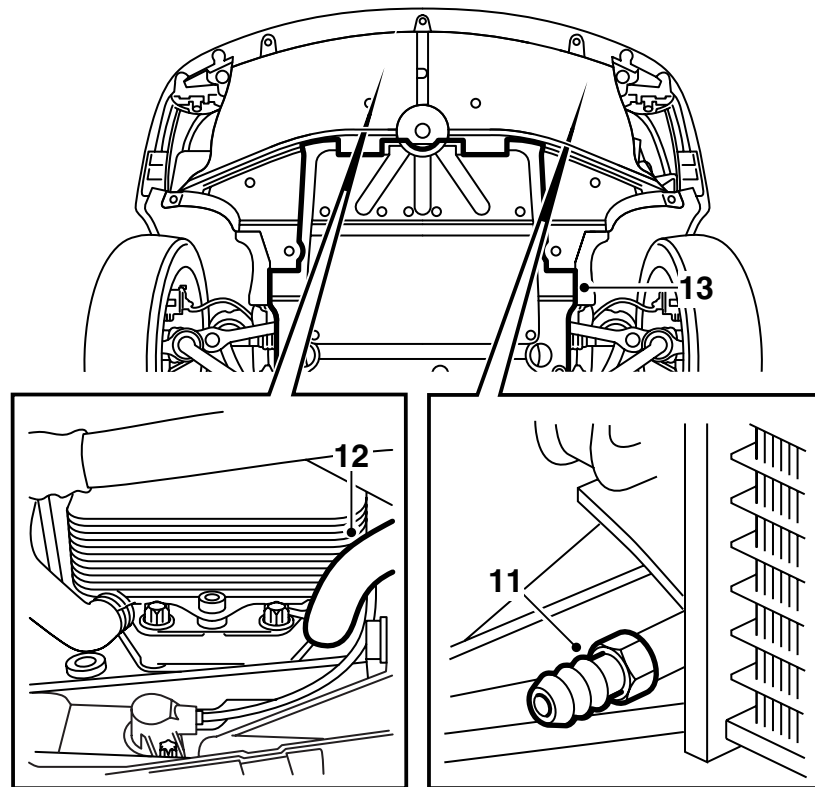
⚠ VAROITUS

Ole varovainen, jos auton moottori on lämmin. Jäähdytysneste on kuumaa. On myös olemassa vaara polttaa itsensä pakosarjaan.

- 3 Nosta auto ylös. Irrota moottorin alempi suojuus.
- 4 Ota esiin keräysastia jäähdytysnestettä varten. Avaa tyhjennystulppa, yhdistä letku ja laske jäähdytysneste pois.

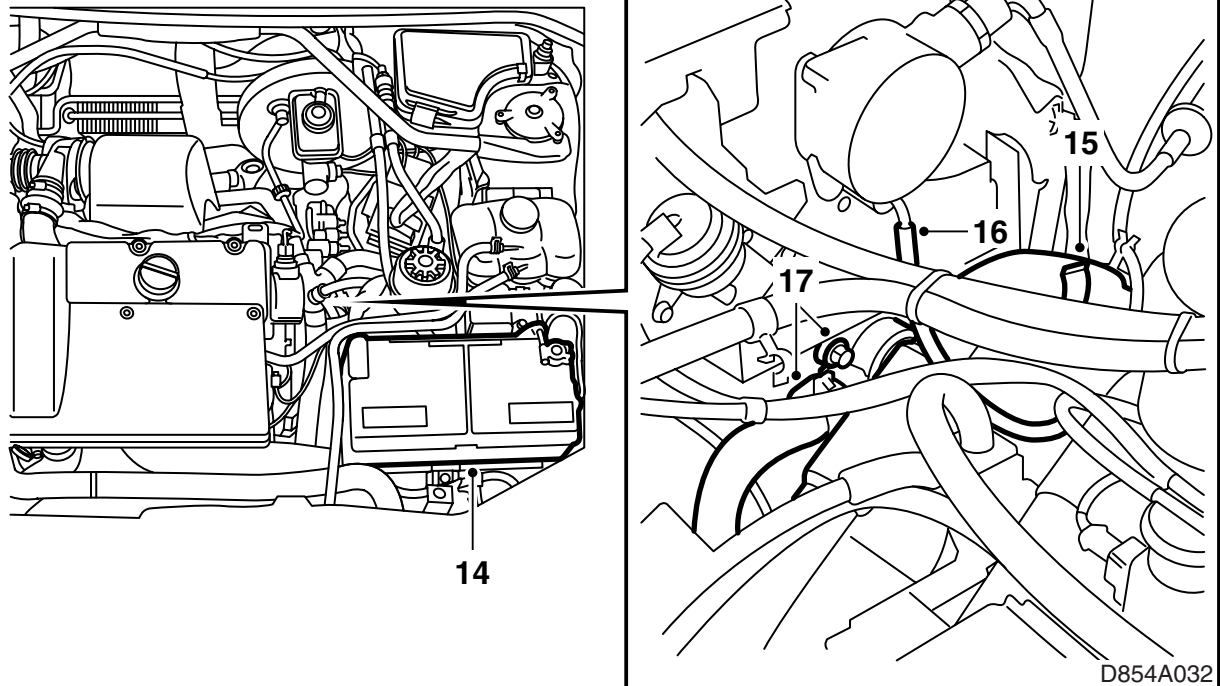


- 5 Laske auto sopivalle työskentelykorkeudelle pistorasian asentamiseksi puskurin kuoreen.
- 6 Irrota etusäleikkö, vasen yhdistelmävalaisin ja vasen valonheitin.
- 7 Merkitse itsetarttuvalla mallilla pistorasian paikka. Aseta viivoitin tai teippi puskurissa olevien aukkojen yläpuolelle ja mittaa mallin paikka, katso kuvaa.
- 8 Tee varovasti läpimitaltaan **30 mm** oleva reikä reikäsahalla. Siisti reiän reuna ja viilaa lukitusura 4 mm:n pyöreällä viilalla.
- 9 Laita pistorasian paisuntaholkki paikalleen ja asenna lämmittimen pistorasia. Vie tulojohdin jäähdyttimen eteen siten, ettei se tartu lämpötila-anturin johtimeen asennuksen yhteydessä. Käytä liitäntäjohtinta pistorasian vetämiseen kiinni. Käännä myötäpäivään, kunnes pistorasia on kiinni.

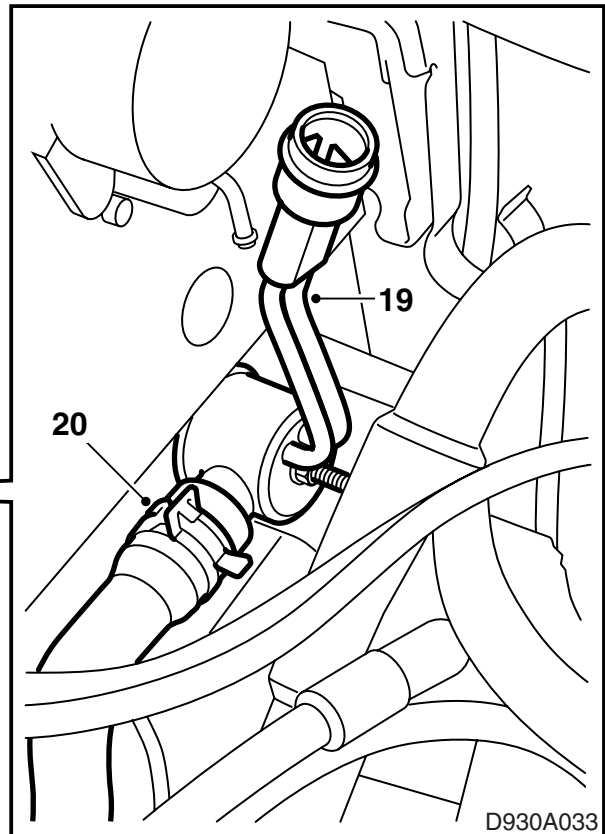
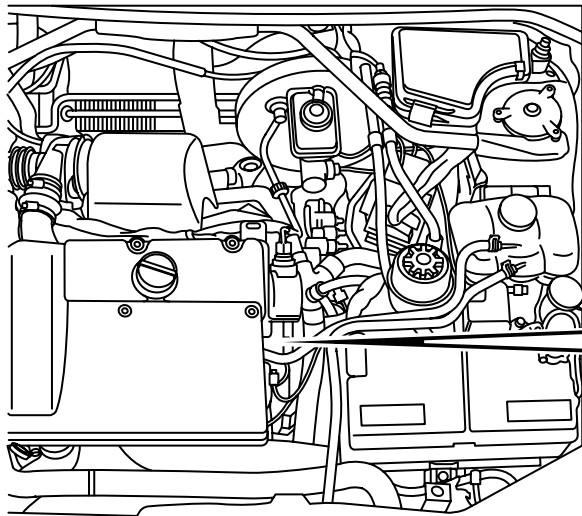


D930A031

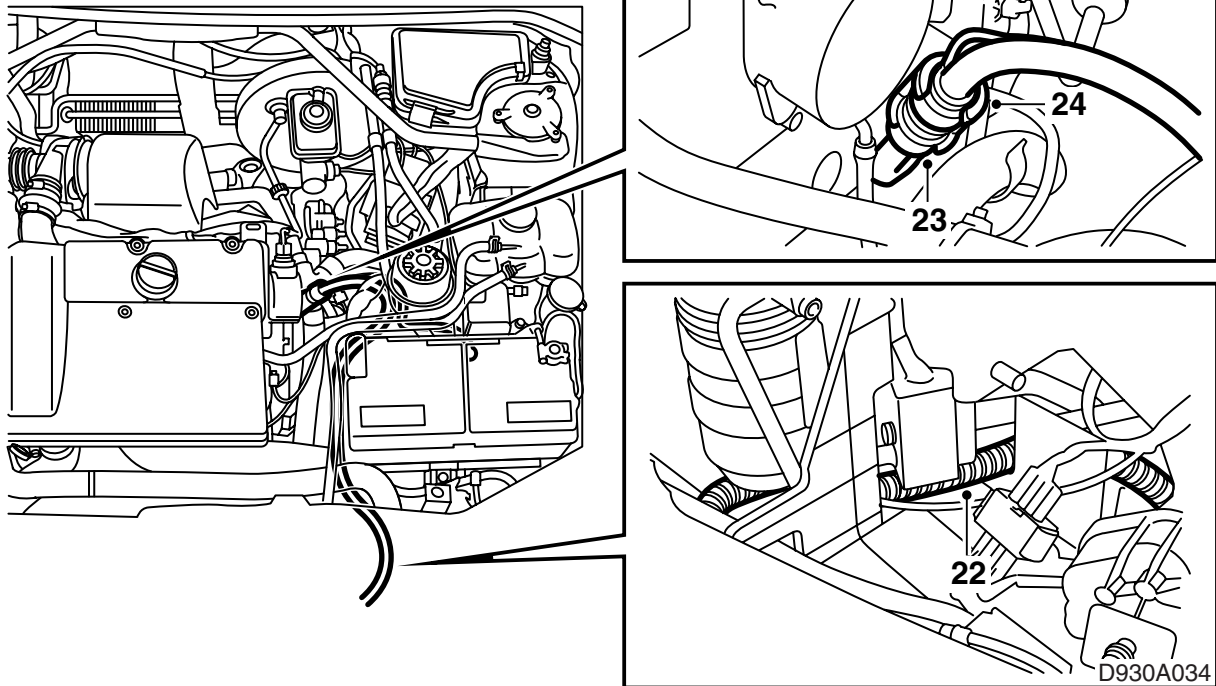
- 10 Nosta auto ylös.
- 11 Irrota letku ja kiristä tyhjennystulppa.
- 12 Aseta keräysastia sopivaan paikkaan ja irrota jäähdytysnesteletku sylinteriryhmän ja lämmönvaihtimen väliltä. Tyhjennä jäähdytysneste ja liitä letku takaisin.
- 13 Asenna moottorin alempi suojuus.



- 14 Laske auto alas. Irrota akkujohtimet, akun huotusletku ja poista akku.
- 15 Irrota jäähdytysnesteletku sylinteriryhmässä olevasta pitimestä.
- 16 Irrota pieni alipaineletku alipainepumpusta.
- 17 Irrota jäähdytysnesteletku ja irrota jäähdytysnesteliitäntä sylinteriryhmästä. Puhdista sylinteriryhmässä oleva tiivistepinta.



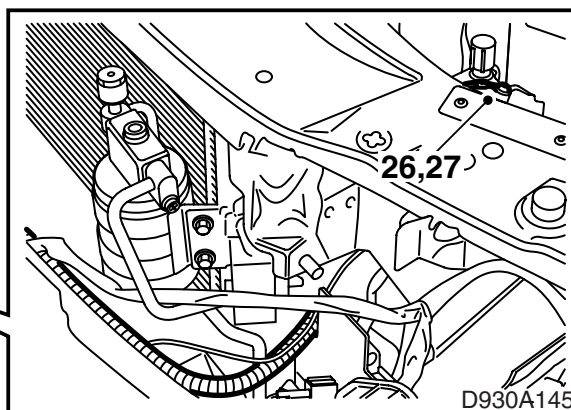
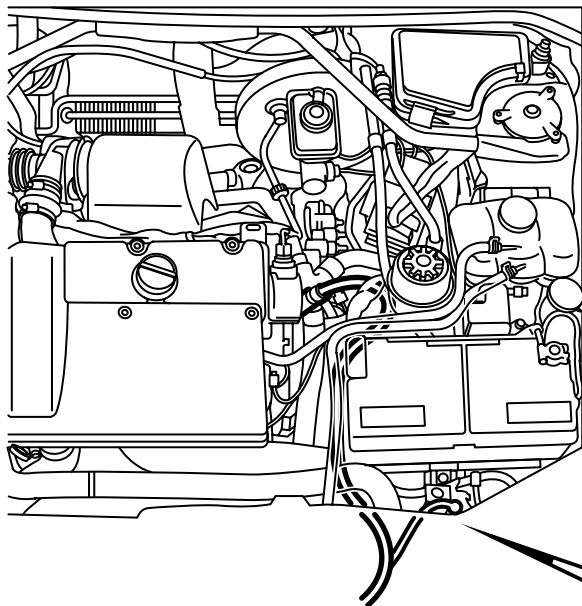
- 18 Sivele hapotonta vaseliinia, tuotenro 30 06 665, tai vastaavaa lämmittimen rungon O-renkaaseen.
- 19 Laita lämmittimen runko paikalleen. Katso, että liitosputki tulee samaan kulmaan kuin alkuperäisessä letkuliitännässä. Katso myös, ettei vastinpurista lämmittimen rungon sähkökierukoita. Kiristä lämmittimen runkoa kiinnittävä mutteri.
- 20 Asenna jäähdytysnesteletku lämmittimen runkoon ja aseta jäähdytysnesteletku takaisin sylinteriryhmässä olevaan pitimeen.
- 21 Yhdistä alipaineletku takaisin alipainepumppuun.



- 22 Vedä virtajohdin lämmittimen rungolle kuvan mukaisesti.
- 23 Sivele hapotonta vaseliinia, tuotenro 30 15 286, tai vastaavaa virtajohtimen O-renkaalle ja kytke virtajohdin lämmittimen runkoon.
- 24 Asenna lukitsin liitännän päälle. Kun lukitsin on asennettu oikein, kuuluu napsahdus.
- 25 Kiinnitä johdin nippusiteillä.

⚠ VAROITUS

Katso, ettei johdin ota kiinni teräviin reunoihin tai lämpimiin pintoihin. Hankaus- ja sulamisvauriot voivat aiheuttaa oikosulun.



- 26 Poraa 3,5 mm:n poralla reikä vasemman valonheittimen takana olevaan peltiin, katso kuvaa.
- 27 Kaavi maali pois kunnollisen maadoituksen saamiseksi ja ruuvaa maadoitusjohdin kiinni ruuvilla 4,8x10 ja hammaslevyllä. Sumuta ohutta korroosionestoainetta, tuotenro 30 15 971, tai vastaavaa.
- 28 Tarkasta maadoitusyhteys virtajohtimen maadoitusliittimen, lämmittimen kuoren ja auton korin väliltä.
- 29 Asenna akku, kytke akkujohtimet ja akun huohotusletku.
- 30 Täytä jäähdytysneste ja tarkasta järjestelmän tiiviys.
- 31 Poista ilma järjestelmästä seuraavasti:

Vihje

AC:n/ACC:n pitää olla tilassa OFF.

Yhdistä pakokaasuletku lisälämmittimeen.

Käynnistä moottori.

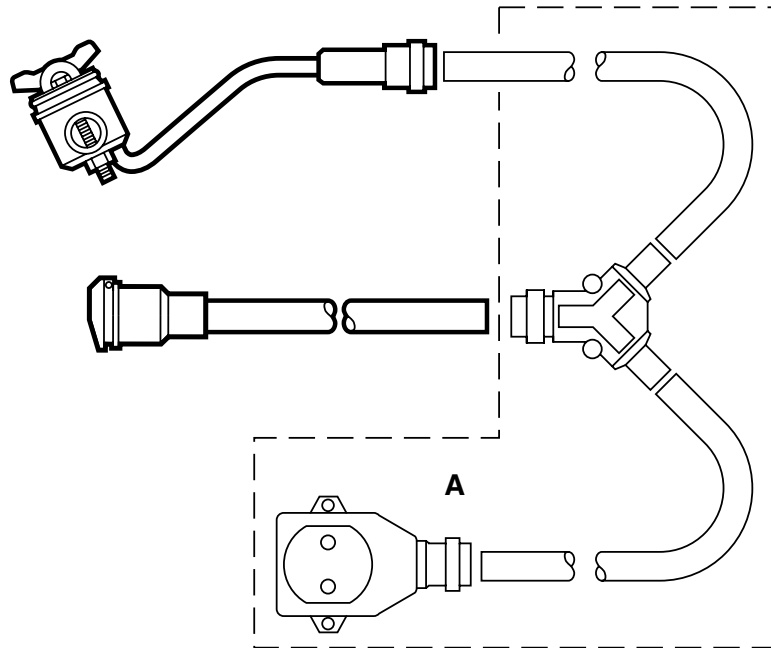
Käynnistä lisälämmitin diagnoosityökalulla. (Kori, SID, Lue arvot / Aktivoi, Pysäköintilämmitin). Lisälämmitin pysähtyy, kun moottori on saavuttanut lämpötilan 85 °C tai jos lisälämmittimen valikosta poistutaan.

Tarkasta, että termostaattikotelosta tulevasta letkusta on jatkuva jäähdytysnestevirta paisuntasäiliöön.

Käytä moottoria, kunnes termostaatti on avautunut. Tee sillä välin kohta 32.

Sammuta moottori, avaa varovasti paisuntasäiliön korkki ja täytä MAX-tasoon. Sulje korkki.

- 32 Asenna valonheitin, yhdistelmävalaisin ja etusäleikkö. Aseta kello aikaan ja syötä mahdollinen radion koodi.
- 33 Tarkasta, että jäähdytysjärjestelmä on tiivis ja että lämmitin toimii.
- 34 Laita asennusohje autoon ja selvitä käyttöohjeet asiakkaalle.



D930A036

A Haaroitusjohtosarja

Käyttöohjeet

- Liitäntäjohtimen pitää olla öljynkestävää kumi-kaapelia, joka on hyväksytty käytettäväksi ulkona ja jonka poikkipinta-ala on vähintään 3x1,5 mm².
- Moottorinlämmittimen saa kytkeä vain maadoitettuun pistorasiaan.
- Käsittele kaikkia johtimia varovasti. Varo erityisesti puristusvaurioiden vaaraa konepellin ja korin välissä sekä viiltovaurioiden vaaraa teräviä peltiosia vasten.

VAROITUS

Tarkasta säännöllisesti maadoitusyhteys virtajohtimen maadoitusliittimen, lämmittimen kuoren ja auton korin välillä.

- Tarkasta liitäntäjohtimen säännöllisesti vaurioiden ja vanhenemisen suhteen. Vaurioitunut johdin pitää vaihtaa välittömästi.

Vihje

Lämmittimen toiminta voi vaarantua, jos:

- jäähdytysneste on likaista
- jäähdytysnestemäärä on riittämätön tai jos järjestelmässä on ilmaa
- järjestelmässä on jääsohjoja
- käytetään jäähdyttimen paikkausaineita