

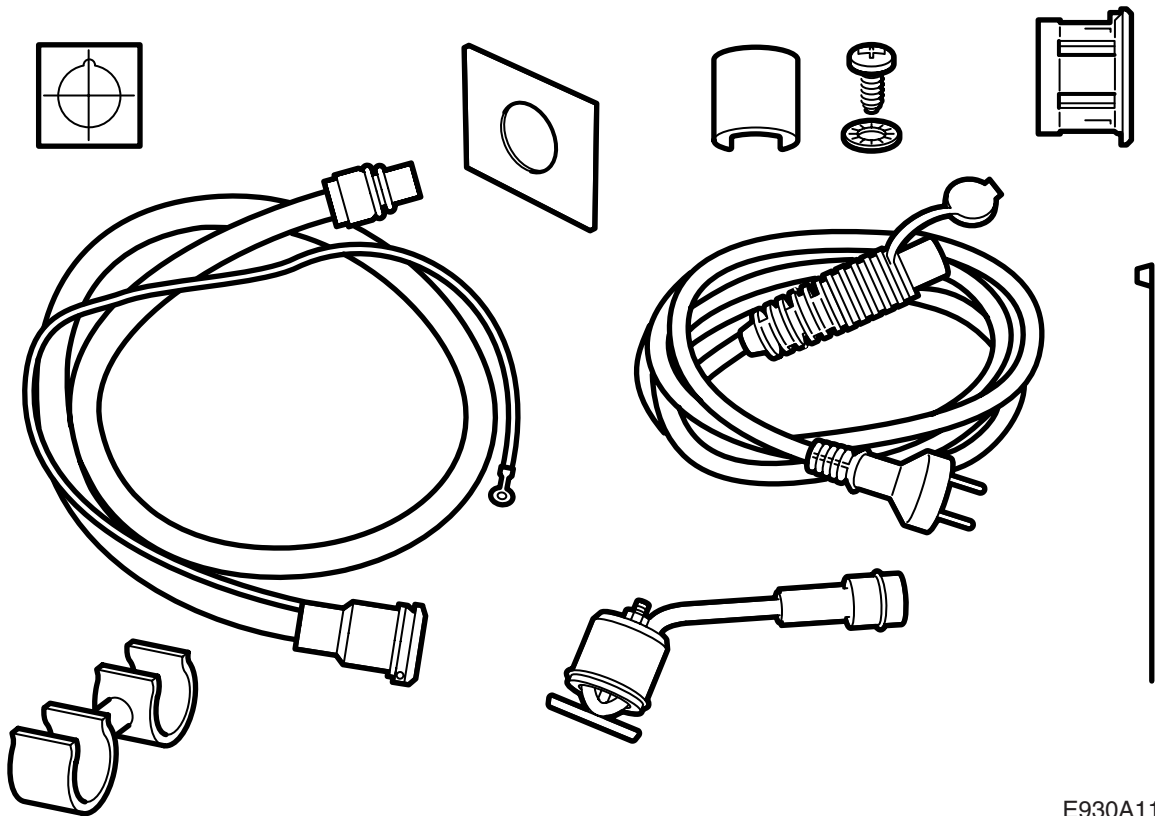


**MONTERINGSANVISNING · INSTALLATION INSTRUCTIONS
MONTAGEANLEITUNG · INSTRUCTIONS DE MONTAGE**

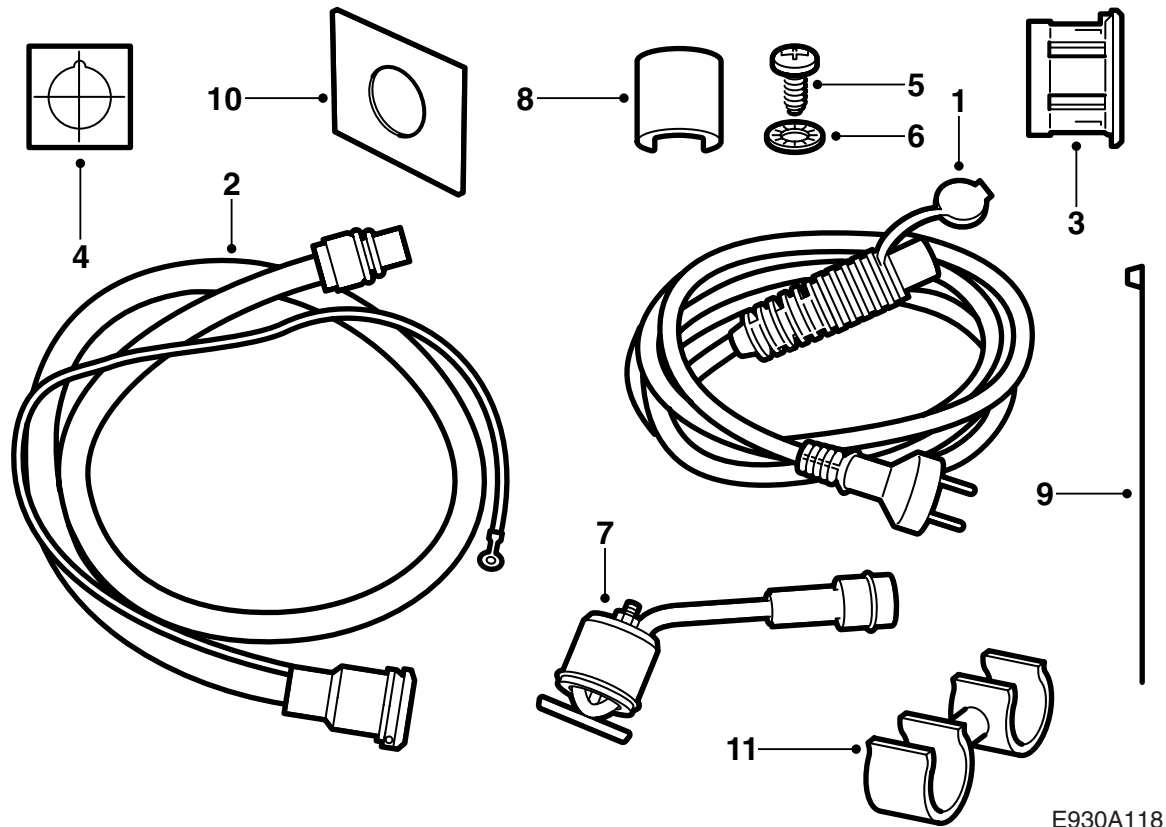
Saab 9-5 B205, B235

Moottorinlämmitin

Accessories Part No.	Group	Date	Instruction Part No.	Replaces
400 126 652	9:87-19	Oct 99	51 92 661	51 92 661 Sep 99

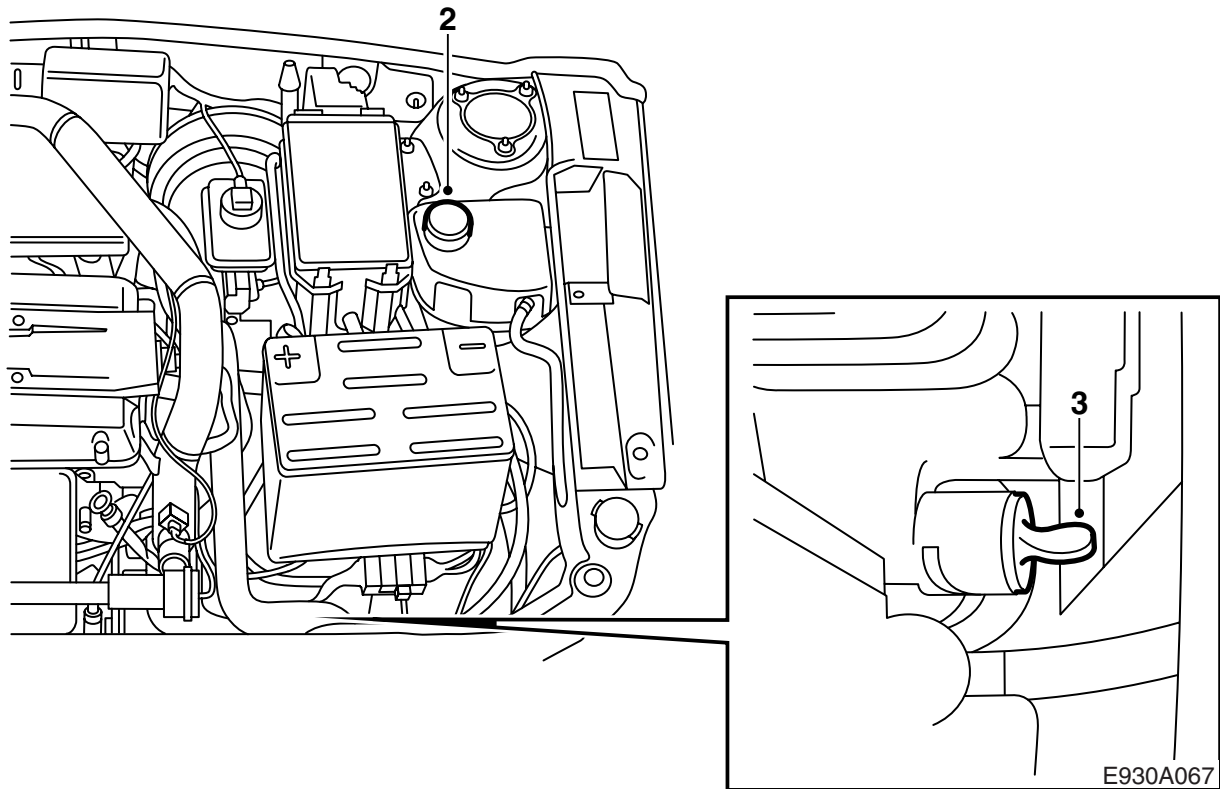


E930A117



E930A118

- 1 Liitäntäjohdin
- 2 Pistorasia ja virtajohdin
- 3 Paisuntaholkki
- 4 Itsetarttuva malli
- 5 Ruuvi
- 6 Hammaslevy
- 7 Lämmittimen runko
- 8 Lukitsin
- 9 Nippuside (5 kpl)
- 10 Vahvikelevy
- 11 Kiinnitin

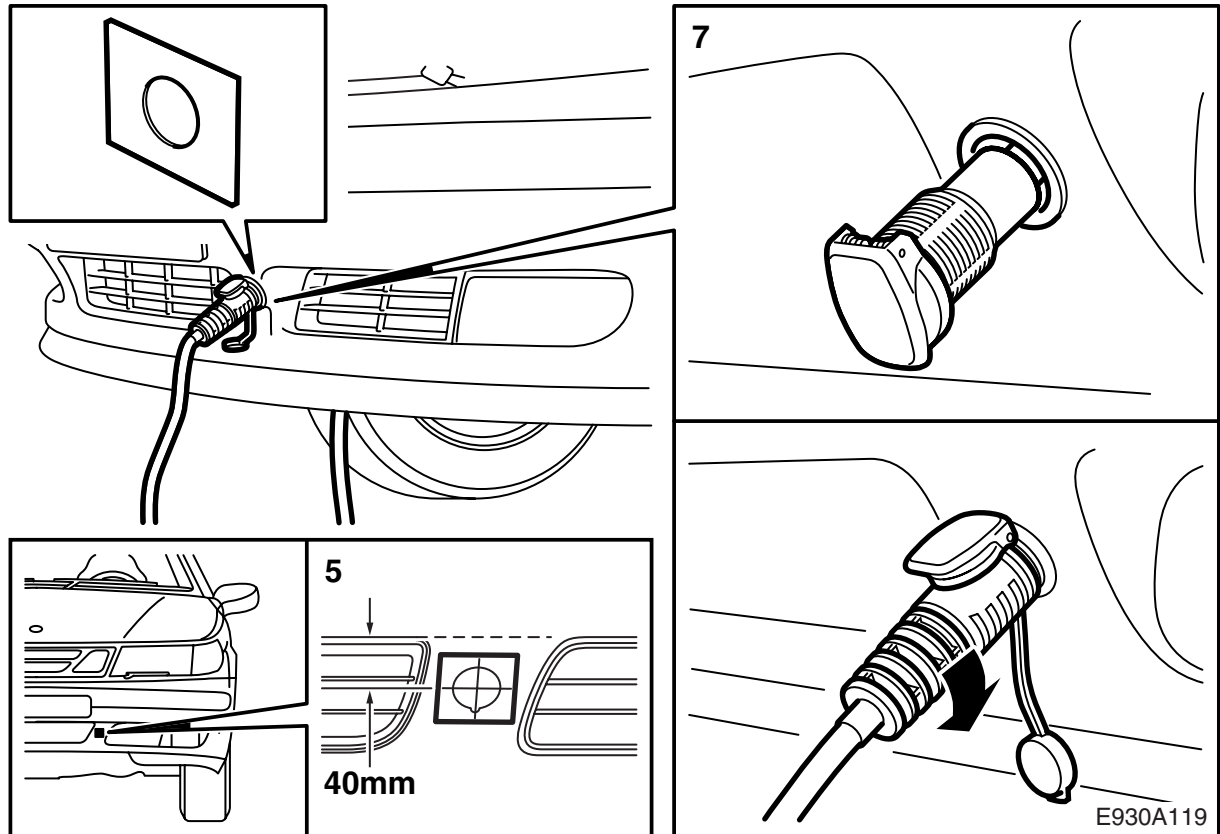


- 1 Lue asennusohje kokonaan läpi ja tarkasta, että kaikki osat ovat mukana sarjassa.
- 2 Laita suojukset lokasuojille ja poista jäähdytysjärjestelmän paisuntasäiliön korkki.

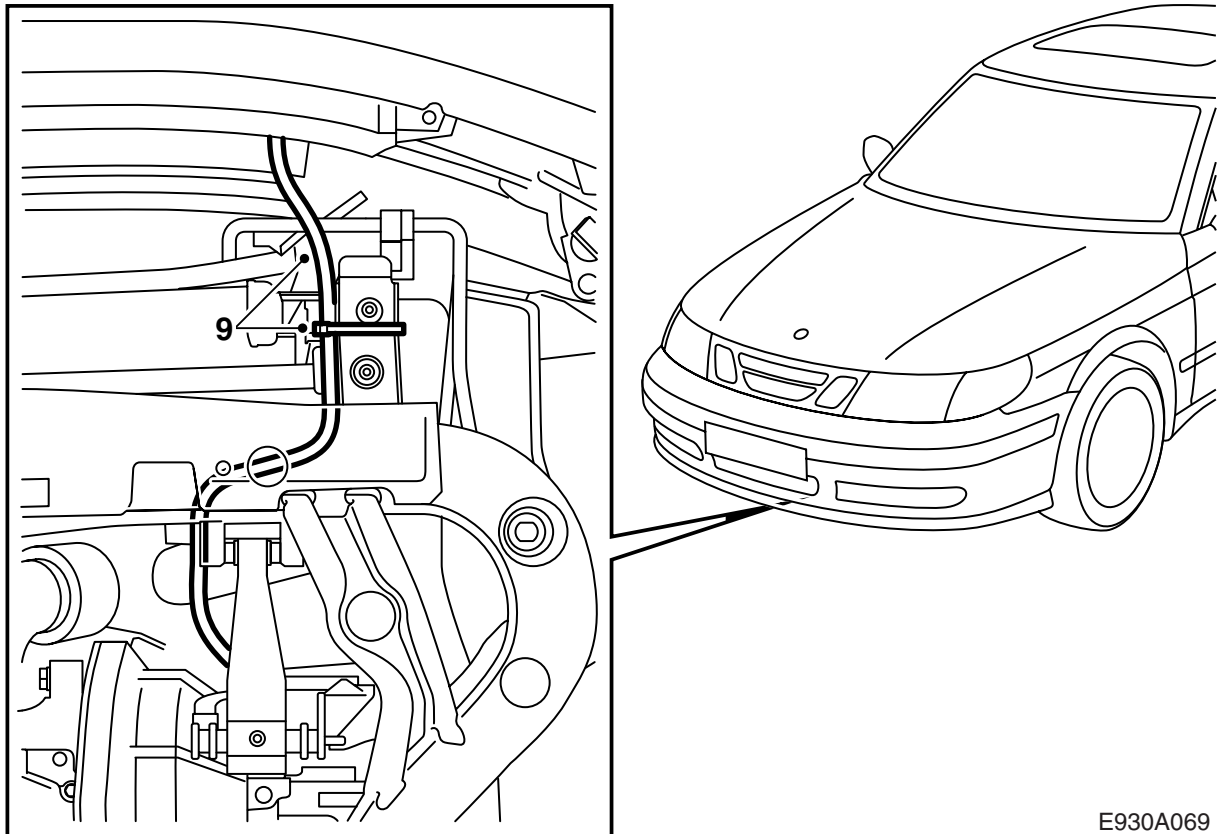
⚠ VAROITUS

Ole varovainen, jos auton moottori on lämmin. Jäähdytysneste on kuumaa. On myös olemassa vaara polttaa itsensä pakosarjaan.

- 3 Nosta auto ylös. Ota keräysastia esiin jäähdytysnestettä varten. Irrota ilmanohjauslevy puskurin takaa, liitä letku, avaa tyhjennystulppa ja laske jäähdytysneste pois.

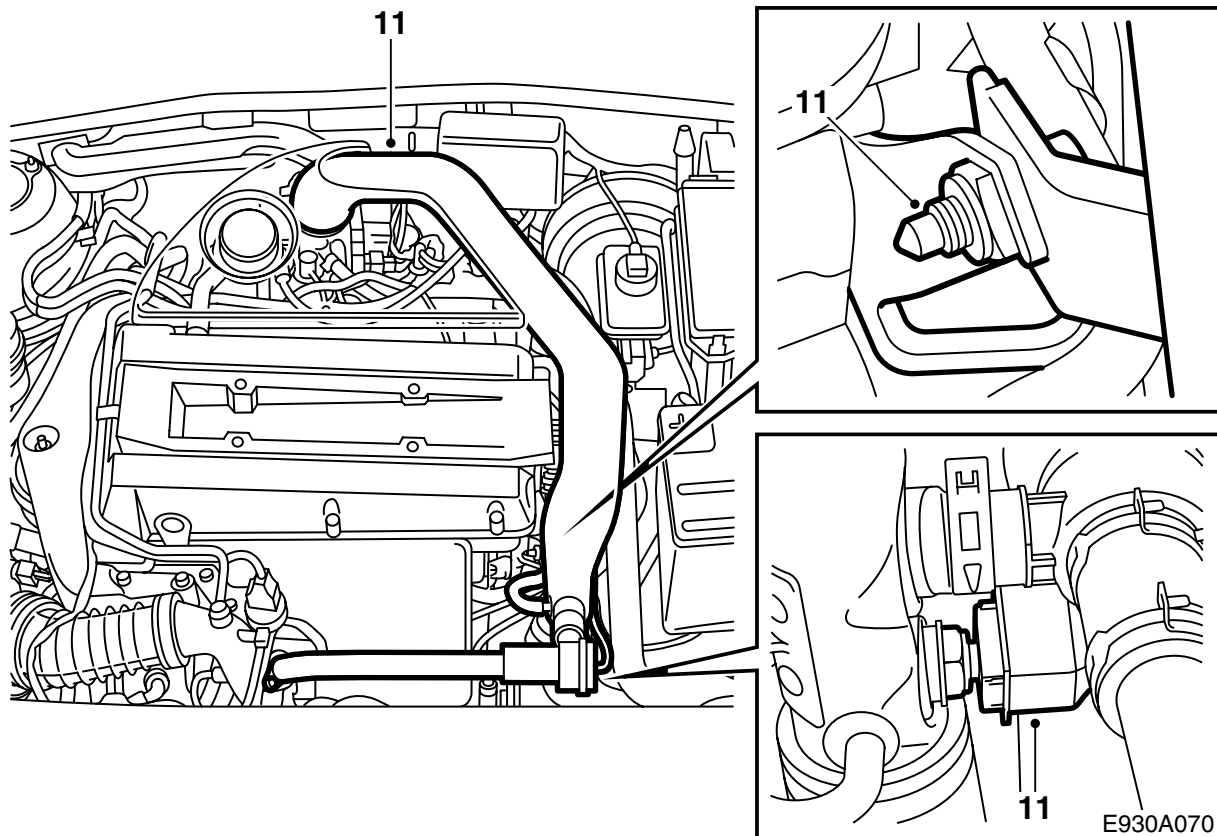


- 4 Laske auto sopivalle työskentelykorkeudelle pistorasian asentamiseksi puskurin kuoreen.
- 5 Merkitse pistorasian aukon paikka itsetarttuvalla mallilla. Aseta viivoitin tai teippi puskurissa olevien aukkojen yläpuolelle ja mittaa mihin malli asetetaan, katso kuvaa.
- 6 Tee varovasti läpimitaltaan **30 mm** oleva reikä reikäsahalla. Esiporaa terällä, jolla on sama läpimitta kuin reikäsahan ohjaustapilla. Siisti reian reuna ja viilaa lukitusura 4 mm:n pyöreällä viilalla. Poista malli.
- 7 Asenna pistorasian paisuntaholkki etupuolelta ja vahvikelevy puskurin taakse. Asenna lämmittimen pistorasia. Käytä liitäntäjohtinta pistorasian vetämiseen kiinni. Käännä myötäpäivään, kunnes pistorasia on kiinni.
- 8 Nosta auto ylös ja kiristä tyhjennystulppa.



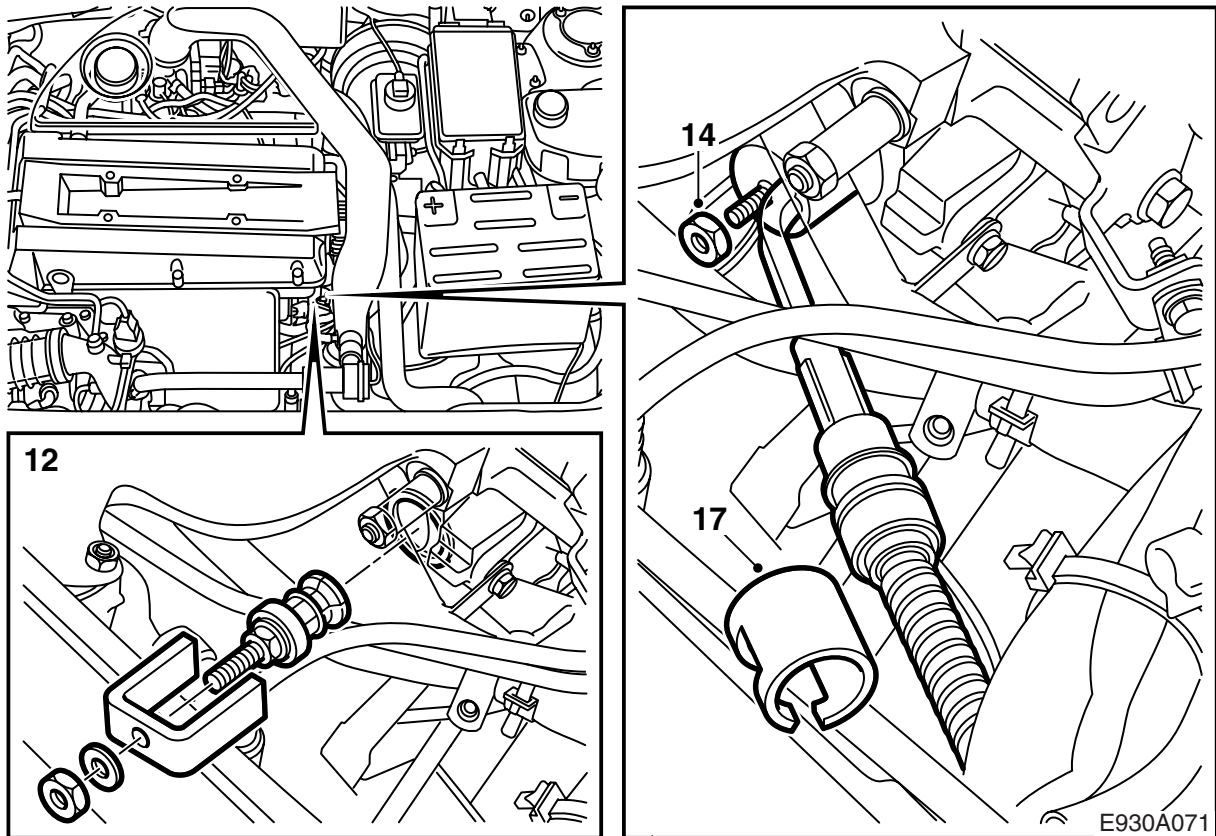
E930A069

- 9 Vie virtajohdin jäähdyttimen ja apurungon välistä. Laita virtajohtimen liitännät vaihteiston yläpuolelle.
- 10 Asenna ilmanohjauslevy ja laske auto alas.

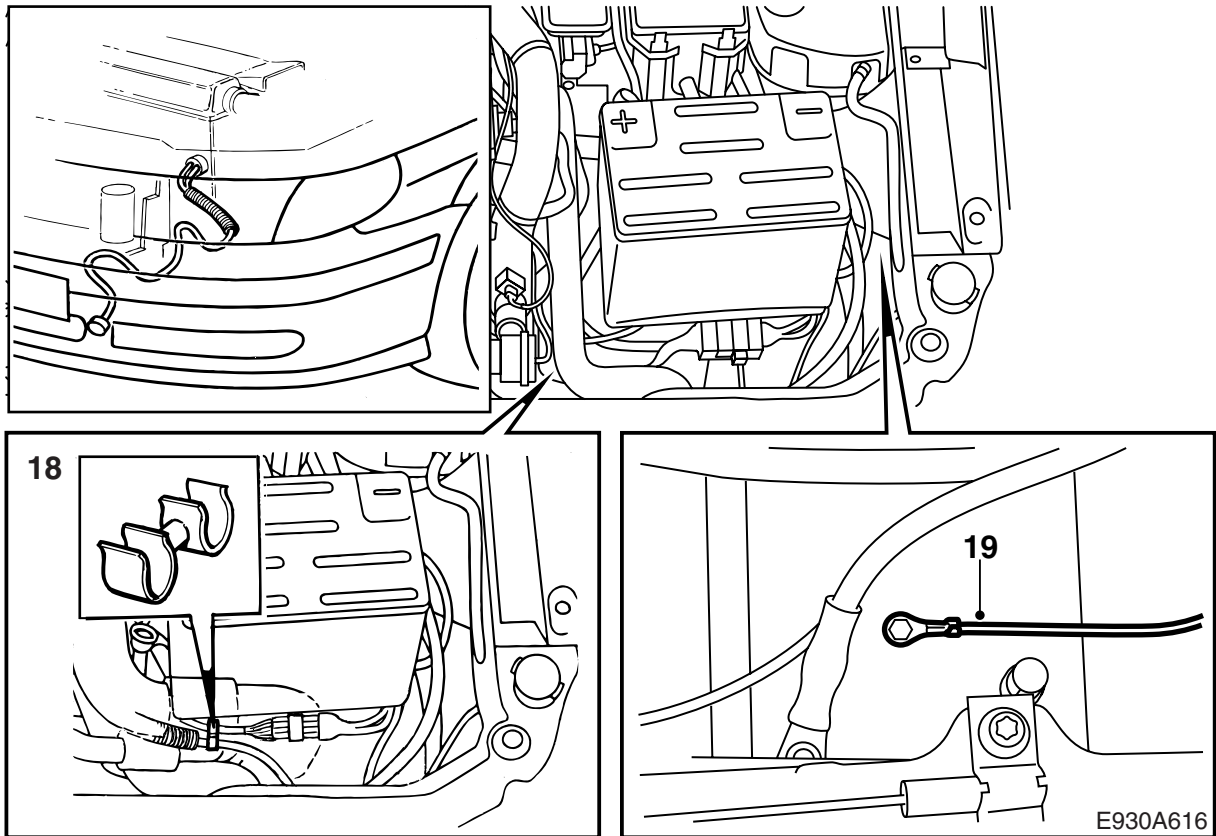


- 11 Poista moottorin suojus ja irrota mahdolliset letkut ja sähköliitännät ahtopaineputkesta. Irrota ahtopaineputki ahtoilman jäähdyttimen ja läppäkotelon väliltä by-pass -putkineen sekä lämpökilpi pakosarjan päältä.

Tulppaa aukot.



- 12 Irrota tarvittaessa alemman happitunnistimen johdin ja irrota pakkastulppa työkalun 260 147 020 avulla. Käytä esimerkiksi pitkää 17 mm:n hylsyä.
- 13 Sivele hapotonta vaseliinia, tuotenro 30 06 665 tai vastaavaa, lämmittimen rungon O-renkaaseen.
- 14 Asenna lämmittimen runko siten, että sähköliitäntä on suunnattuna auton vasenta puolta kohti ja että liitäntä asettuu jäähdytysnesteputkien välille. Älä kiristä mutteria, joka kiinnittää lämmittimen rungon.
- 15 Säädä lämmitinrungon asento siten, että se on vapaana eikä ota kiinni jäähdytysnesteputkiin. Kiristä mutteri.
- Kiristysmomentti: 3,5 Nm (2.5 lbf ft)**
- Kytke ja kiinnitä alemman happitunnistimen johdin.
- 16 Sivele hapotonta vaseliinia, tuotenro 30 15 286 tai vastaavaa, virtajohtimen O-renkaalle ja kytke johdin lämmittimen runkoon.
- 17 Asenna lukitsin liitännän päälle. Kuuluu napsahdus, kun lukitsin on asennettu oikein.



18 Kiinnitä virtajohdin kuvan mukaisesti.

Aut: Kiinnitä virtajohdin alempaan johtimeen akkuelineen luona sarjan kiinnittimien avulla.

Man: Kiinnitä virtajohdin vasempaan tukirakenteeseen nippusiteellä.

VAROITUS

Katso, ettei johdin ota kiinni teräviin reunoihin tai lämpimiin pintoihin. Huomaa esiintyvissä tapauksissa turboahdin. Hankaus- tai sulamisvauriot voivat aiheuttaa oikosulun.

19 Poraa 3,5 mm:n poralla reikä vasempaan tukirakenteeseen maadoitusjohdinta varten.

20 Raavi puhtaaksi maalista hyvän maadoituksen saamiseksi ja ruuvaa maadoitusjohdin kiinni ruuvilla ja hammaslevyllä (hammaslevy pitää sijoittaa maadoitusjohtimen johdinliittimen ja korin väliin). Levitä ohutta korroosiosuoja-ainetta, tuotenro 30 15 971.

21 Tarkasta maadoitusyhteys pistorasian maadoitusnavan, lämmittimen vaipan ja auton korin välillä.

22 Asenna lämpökilpi ja laita ahtopaineputki by-pass -putkineen paikoilleen. Yhdistä alipaineletku by-pass -putkeen ja letku sekä liitinkappaleet ahtopaineputkeen. Asenna moottorin suojus.

23 Täytä jäähdytysneste ja tarkasta järjestelmän tiiviys.

24 Poista ilma jäähdytysjärjestelmästä seuraavasti:

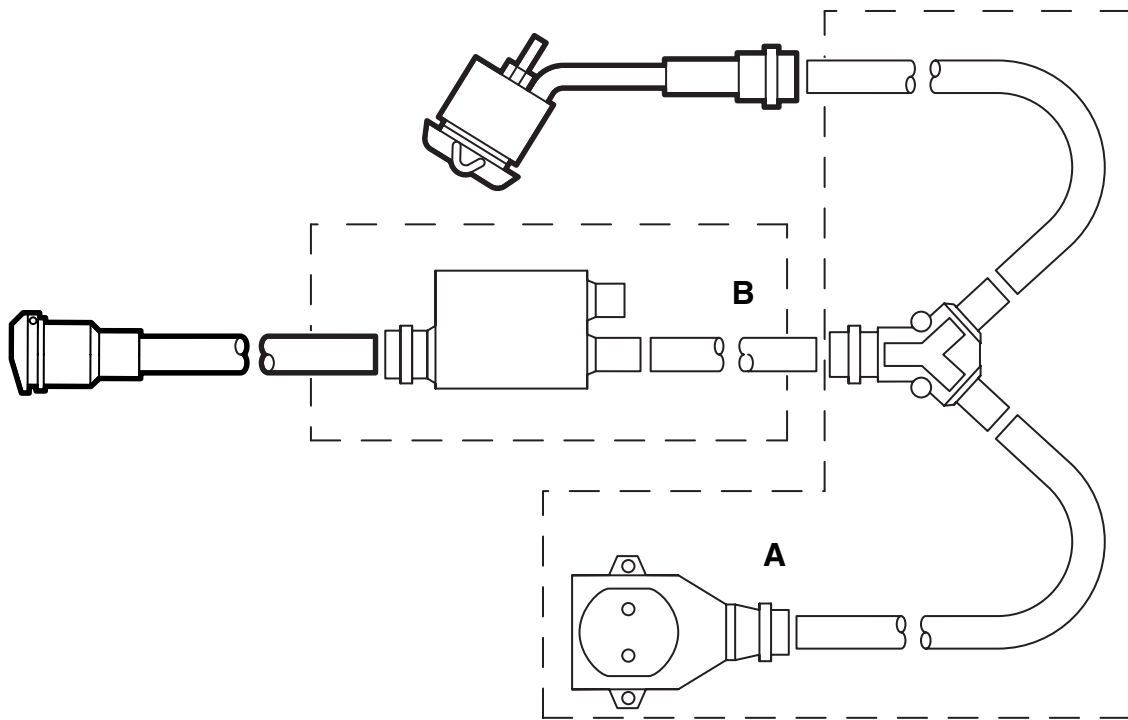
Vihje

AC:n/ACC:n pitää olla tilassa OFF.

Täytä jäähdytysjärjestelmä MAX-tasoon. Sulje paisuntasäiliön korkki, käynnistä moottori ja käytä sitä lämpimäksi vaihtelevalla kierrosluvulla, kunnes jäähdytyspuhallin käynnistyy. Avaa varovasti paisuntasäiliön korkki ja täytä uudelleen MAX-tasoon. Sulje korkki. Sammuta moottori ja jälkitäytä tarvittaessa MAX-tasoon.

25 Tarkasta, että jäähdytysjärjestelmä on tiivis ja että lämmitin toimii.

26 Laita asennusohje autoon ja kerro asiakkaalle käyttöohjeista.



E930A073

A Haaroitusjohtosarja

B Ajastinsarja

Käyttöohjeet

- Liitäntäjohtimen pitää olla öljyä kestävä kumi-kaapeli, joka on hyväksytty ulkokäyttöön ja poikkipinta-alaltaan vähintään 3x1,5 mm².
- Moottorinlämmitin saadaan liittää vain maadoitettuun pistorasiaan.
- Käsittele kaikkia johtimia varovasti. Varo erityisesti puristusvaurioiden vaaraa konepellin ja korin välissä sekä viiltovaurioiden vaaraa teräviä peltiosia vasten.



VAROITUS

Tarkasta säännöllisesti maadoitusyhteys pistorasian maadoitusnavan, lämmittimen vaipan ja auton korin välillä.

- Tarkasta liitäntäjohtimen säännöllisesti vaurioiden tai vanhenemisen suhteen. Vaurioitunut johdin pitää vaihtaa välittömästi.

Vihje

Lämmittimen toiminta voi vaarantua, jos:

- jäähdytysneste on likaantunut
- jäähdytysnesteen määrä on riittämätön tai jos järjestelmässä on ilmaa
- järjestelmässä on jääsuhjoa
- jäähdyttimen paikkausaineita käytetään