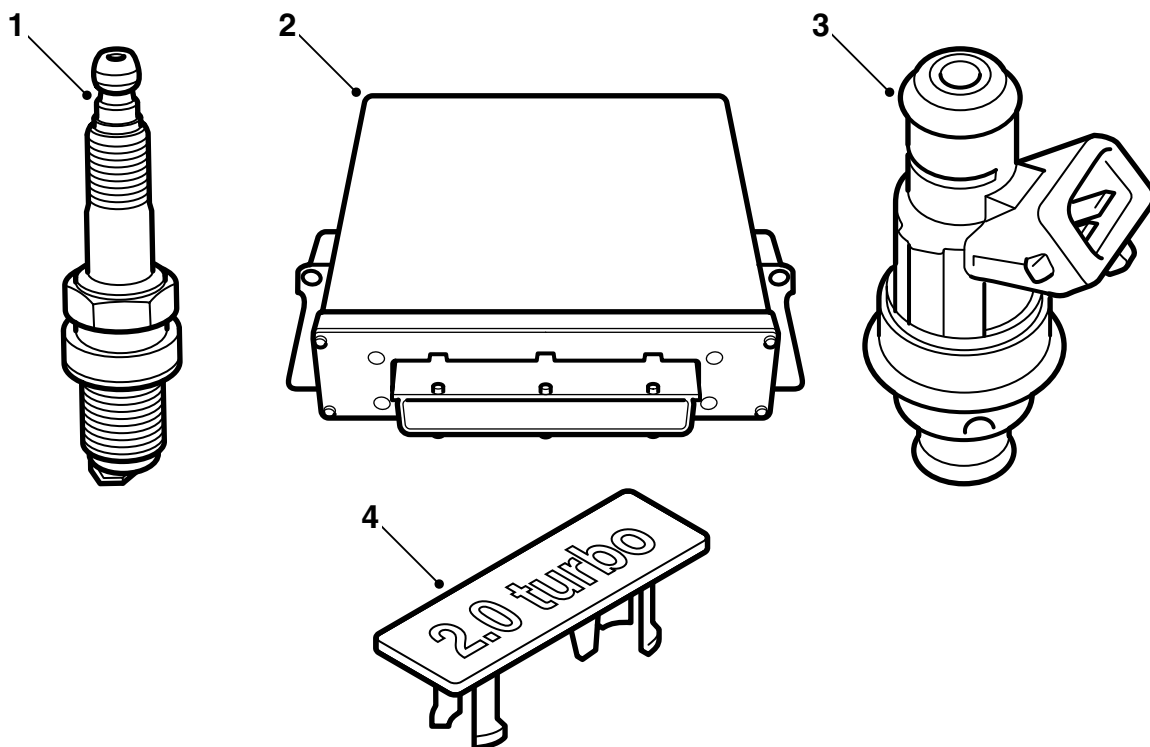


**SAAB****MONTERINGSANVISNING · INSTALLATION INSTRUCTIONS
MONTAGEANLEITUNG · INSTRUCTIONS DE MONTAGE**

Saab 9-5 B205E

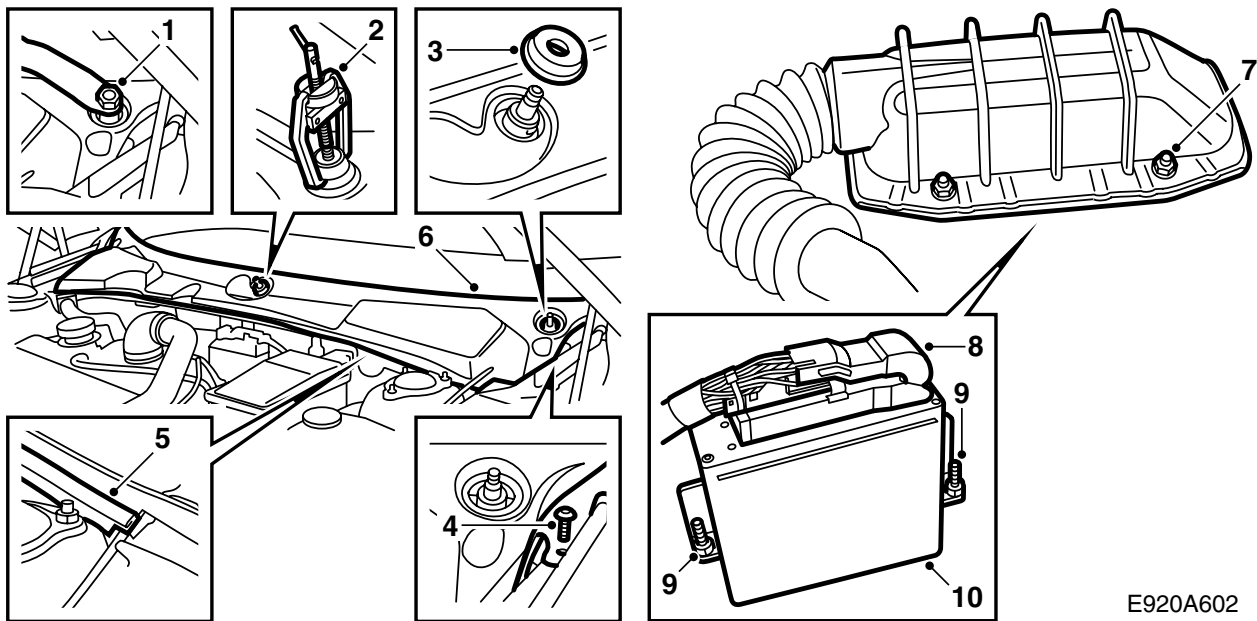
Virityssarja

Accessories Part No.	Group	Date	Instruction Part No.	Replaces
400 127 296	9:29-02	Jan 00	51 74 263	51 74 263 Jul 99



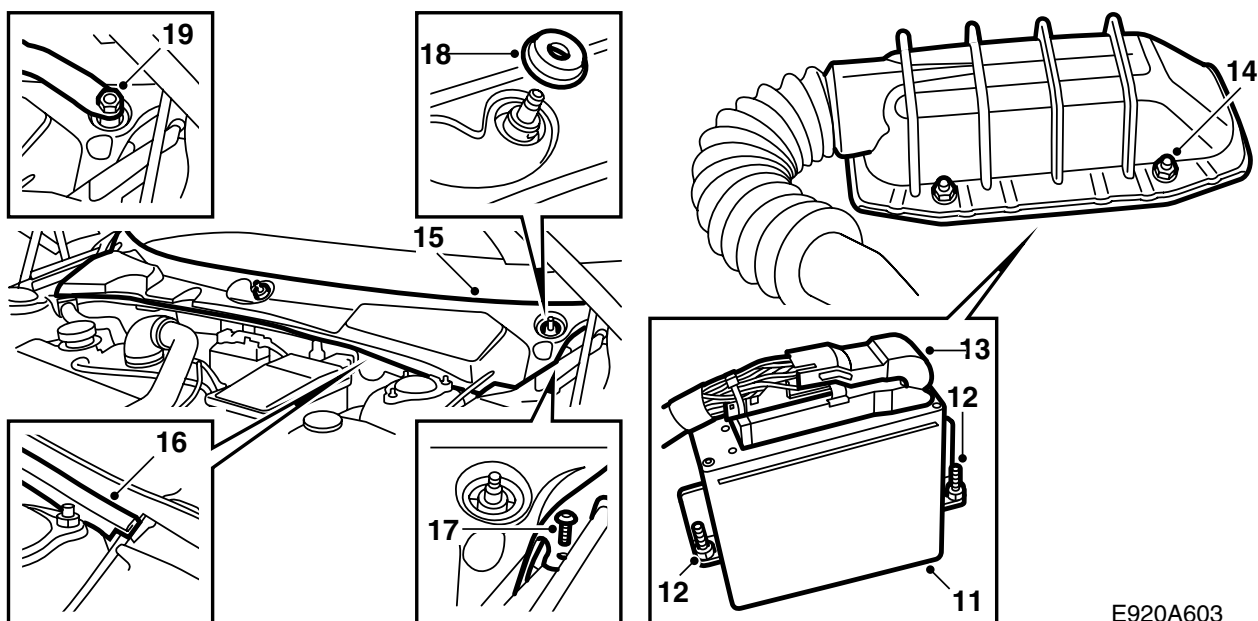
E920A011

- 1 Sytytystulppa (4 kpl)
- 2 Ohjausyksikkö
- 3 Suihkutusventtiili (4 kpl)
- 4 Tunnusmerkki



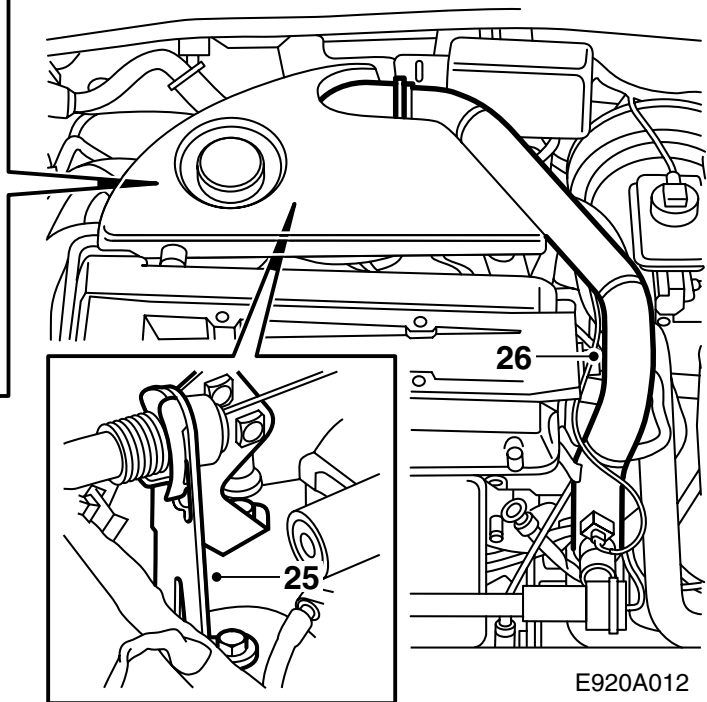
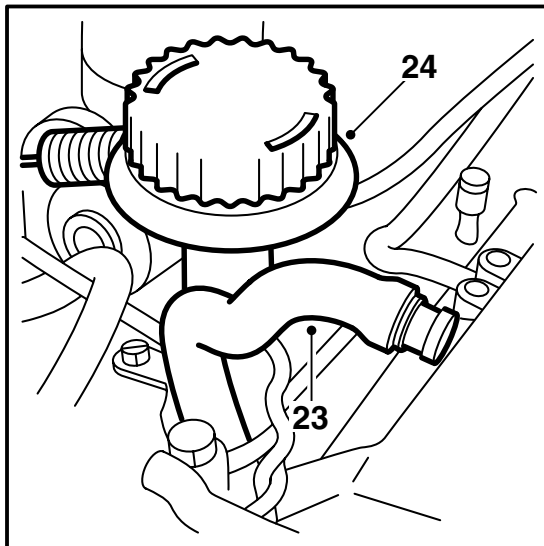
E920A602

- 1 Poista peitelevyt pyyhinakseleiden muttereiden päältä ja avaa muttereita hieman.
- 2 Irrota pyyhinvarret ulosvetimellä 85 80 144. Poista mutterit ja pyyhinvarret.
- 3 Poista pyyhinvarsien kumitiivisteet.
- 4 Poista kaksi ruuvi kiinnittintä tuulilasinsuojuksen päädyistä.
- 5 Irrota kumitiiviste.
- 6 Poista tuulilasinsuojus tarttumalla sen etureunaan ja nostamalla ylöspäin/eteenpäin. Huomaa konepellin avausvaijerin läpivienti vasemmalla puolella.
- 7 Avaa 4 mutteria, jotka kiinnittävät ohjausyksikön suojakotelon.
- 8 Käännä suojus ylös ja irrota ohjausyksikön liittokappale kääntämällä salpahaka ylös oikealle.
- 9 Irrota ohjausyksikön 2 kiinnitysmutteria, on hyvä käyttää 10 mm:n magneettista hylsyä.
- 10 Nosta ohjausyksikkö suoraan ylös.



E920A603

- 11 Sovita uusi ohjausyksikkö paikalleen.
- 12 Kiinnitä ohjausyksikön 2 mutteria.
- 13 Sumuta Kontakt 61:tä (tuotenro 30 21 763) ohjausyksikön moninapaiseen liittimeen, kytke ja lukitse se kääntämällä salpahaka alas.
- 14 Asenna suojakotelo ja kiinnitä 4 sitä pitävää mutteria.
- 15 Sovita tuulilasinsuojus paikalleen. Huomaa konepellin avausvaijerin läpivienti vasemmalla puolella.
- 16 Asenna kumitiiviste.
- 17 Asenna kaksi ruuvikiinnitintä tuulilasinsuojuksen päätyihin.
- 18 Asenna pyyhinakseleiden kumitiivisteet.
- 19 Asenna pyyhinvarret, säädä oikeaan lepoasentoon tuulilasissa olevien pistemerkintöjen avulla ja kiristä mutterit.
- 20 Asenna peitelevyt pyyhinakseleiden muttereiden päälle.



E920A012

VAROITUS

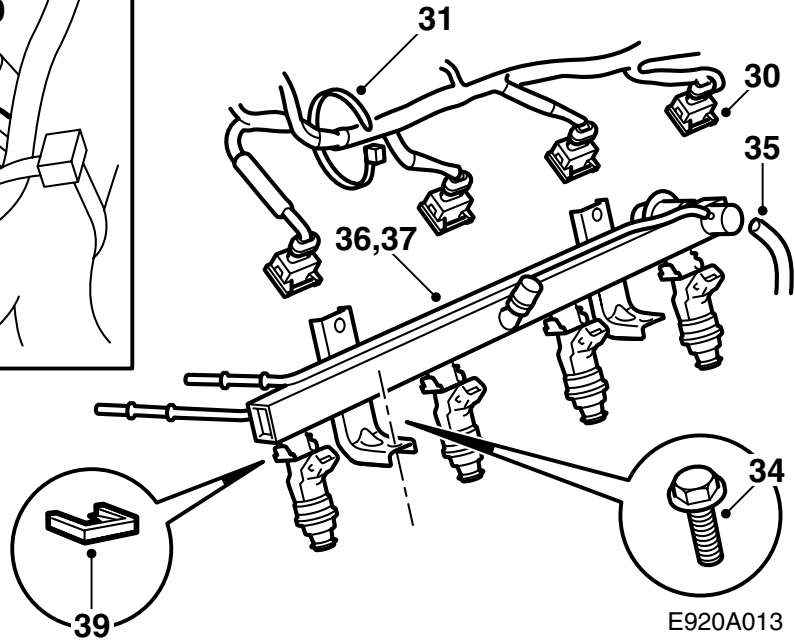
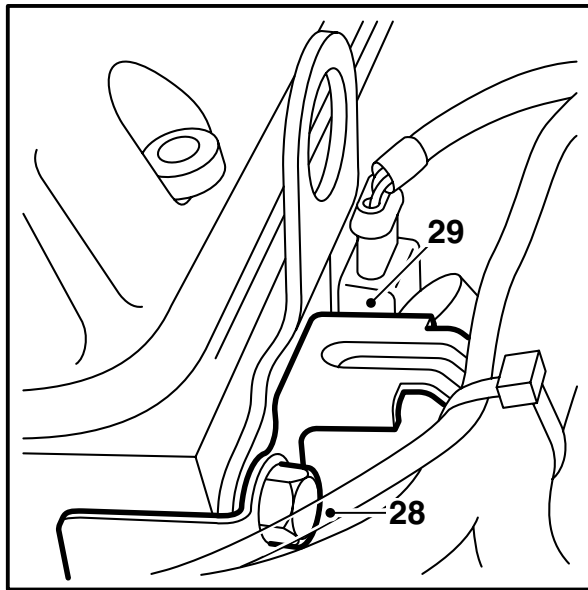
Polttoaineenjakoputken irrotustyö merkitsee puuttumista auton polttoainejärjestelmään. Tämän vuoksi pitää seuraavat kohdat ottaa huomioon toimenpiteen yhteydessä:

- Huolehdi hyvästä ilmanvaihdosta. Jos polttoainehöyryjen tuulettamiseen hyväksytty imuri on käytettävissä, sitä pitää käyttää.
- Käytä suojakäsineitä! Pitkäaikainen kosketus polttoaineen kanssa voi aiheuttaa ihon ärsyttymistä.
- Pidä luokan BE tulensammutin käsillä. Varo kipinänmuodostuksen vaaraa esim. virtapiirien katkaisun, oikosulkujen tms. yhteydessä.
- Tupakointi on ehdottomasti kielletty!
- Käytä suojalaseja.

Huomaa

Polttoaineenjakoputken ja suihkutusventtiileihin kohdistuvissa töissä on noudatettava mitä suurinta puhtautta. Pese venttiilit, jakoputki ja imusarja puhtaksi sekä puhalla paineilmalla.

- 21 Irrota moottorin peitekotelo irrottamalla yksi painokiinnike kerrallaan aloittaen öljyntäytön luota.
- 22 Irrota polttoainepumpun varoke nro 19 moottorin käydessä. Katkaise virta, kun moottori on pysähtynyt.
- 23 Irrota kampikammioituuletuksen letku.
- 24 Poista öljynmittatikku täyttöputkineen ja tulppaa putki.
- 25 Irrota peitekotelo läppälevyn päältä. Irrota kaasuvaijeri läppäakselista. Irrota ja käännä kaasuvaijeri pitimiseen sivuun.
- 26 Löysennä ahtopaineputken kiinnitysruuvia sylinterinkannessa.
- 27 Irrota ahtopaineputki.



E920A013

- 28 Löysennä johdotuksenpitimen ylempää ja etumaista ruuvia sekä avaa taempi ruuvi kokonaan.
- 29 Nosta johdotuksenpidintä ylös ja käännä taaksepäin.
- 30 Irrota seuraavat liitinkappaleet: Sytytyskasetti, suihkutussventtiilit, imusarjan absoluuttisen paineen anturi, ilmamassamittari ja ahtopainemittari.
- 31 Irrota ja käännä johdotus sivuun. 2 kiinnittintä kiskossa ja 6 kampikammiotuuletuksen putkessa.
- 32 Jaa polttoaineputket.

- 39 Vedä suihkutussventtiilien kiinnittimet irti.

VAROITUS

Polttoaineenjakoputkeen on jäänyt polttoainetta.

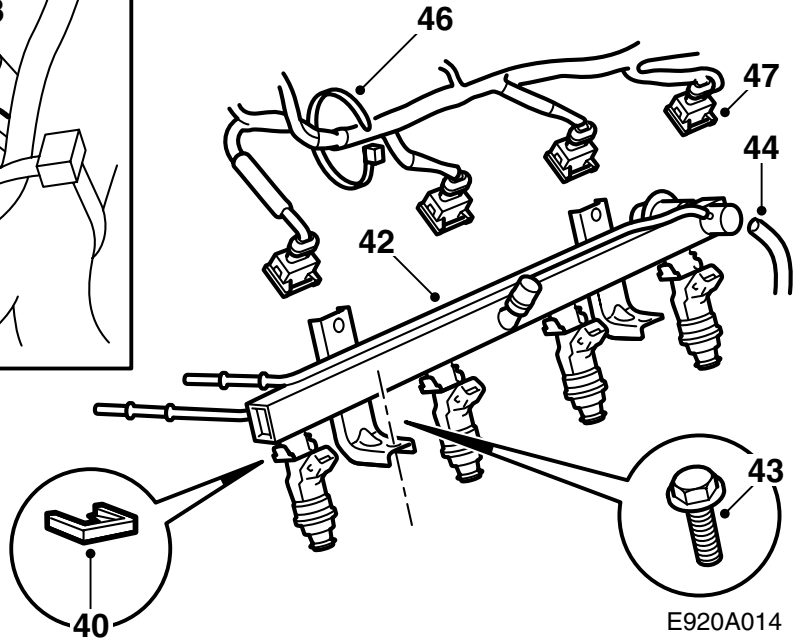
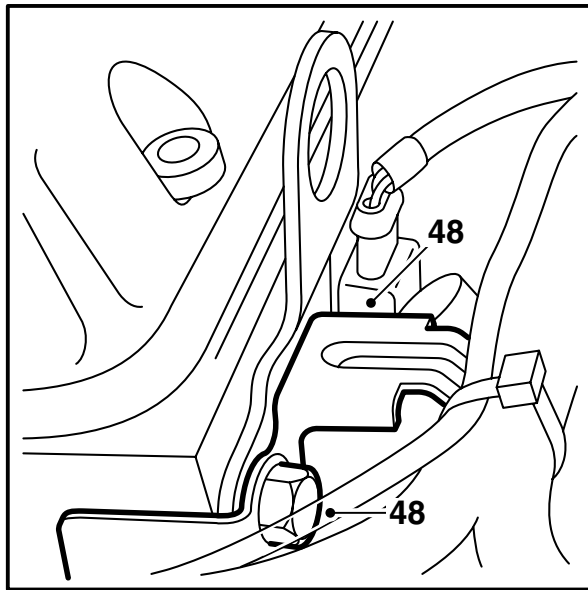
Irrota suihkutussventtiilit.

VAROITUS

Polttoaineputkiin on jäänyt polttoainetta.

Käytä jakotyökalua 83 95 261.

- 33 Puhalla venttiilien ympäristö puhtaaksi paineilmalla.
- 34 Irrota polttoaineenjakoputken 2 kiinnitysruuvia.
- 35 Irrota paineensäätimen alipaineletku.
- 36 Kampea varovasti polttoaineenjakoputki irti 2 kampiraudan tai vastaavan avulla.
- 37 Nosta polttoaineenjakoputki varovasti ylös ja sivuun.
- 38 Tulppaa sylinterinkannessa olevat suutinreiät.



40 Asenna uudet suihkutusventtiilit.

Huomaa

Voitele suihkutusventtiilien O-renkaat hapottomalla vaseliinilla ennen asennusta sekä tarkasta, että suihkutusventtiilit painetaan kunnolla paikoilleen siten, että ne menevät pohjaa polttoaineenjako-putkessa.

Paina suihkutusventtiilien kiinnittimet kiinni.

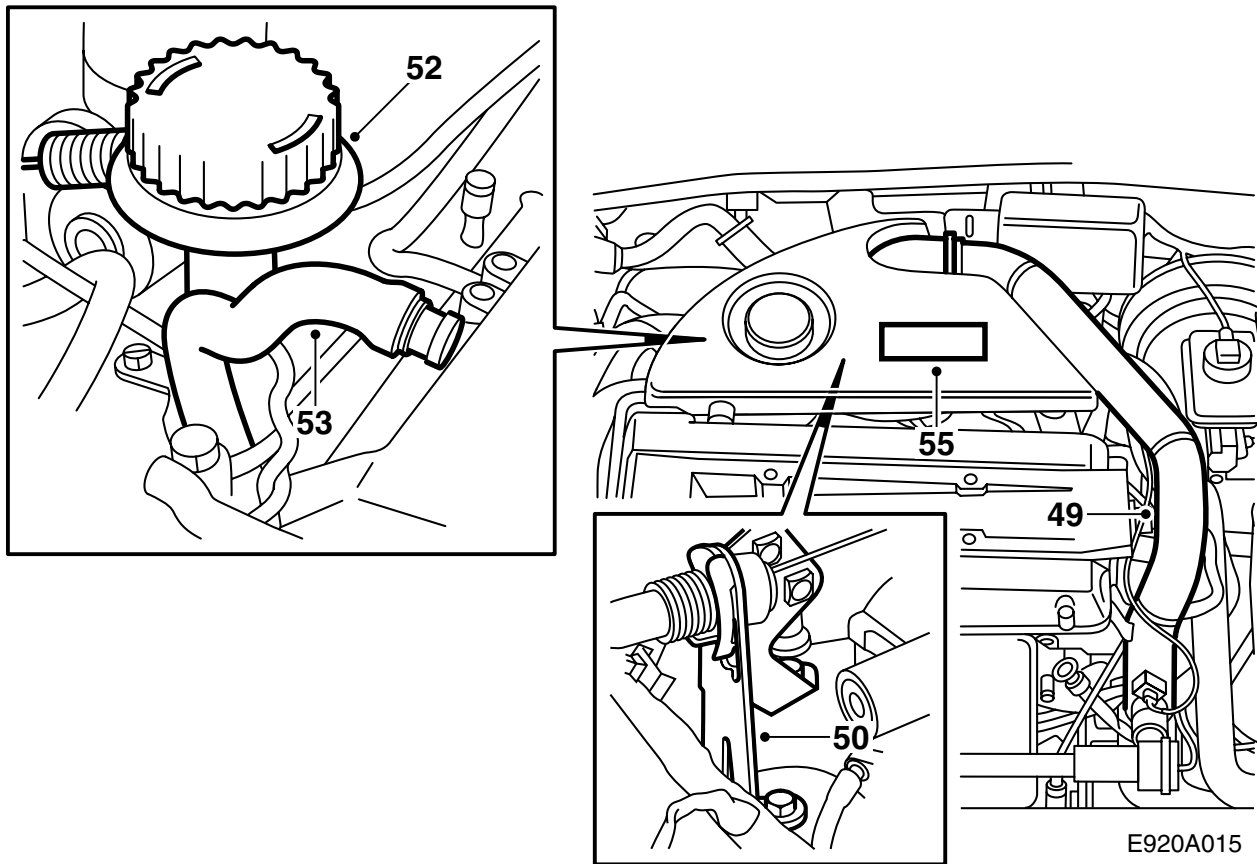
- 41 Poista tulpat sylinterinkannessa olevista suuttimien rei'istä.
- 42 Sovita polttoaineenjako-putki varovasti paikalleen.
- 43 Kiristä polttoaineenjako-putken 2 kiinnitysruuvia.
- 44 Yhdistä paineensäätimen alipaineletku.
- 45 Yhdistä polttoaineputket.
- 46 Laita johdotus paikoilleen ja kiinnitä se 2 kiinnittimellä polttoaineenjako-putkeen ja 6:lla kammiotuuletusputkeen.
- 47 Yhdistä suihkutusventtiilit, imusarjan absoluuttisen paineen anturi, ilmamassamittari ja ahtopainanturi.

Huomaa

Sumuta kaikki liitinkappaleet Kontakt 61:llä, tuotenumero 30 04 520, ennen kytkemistä.

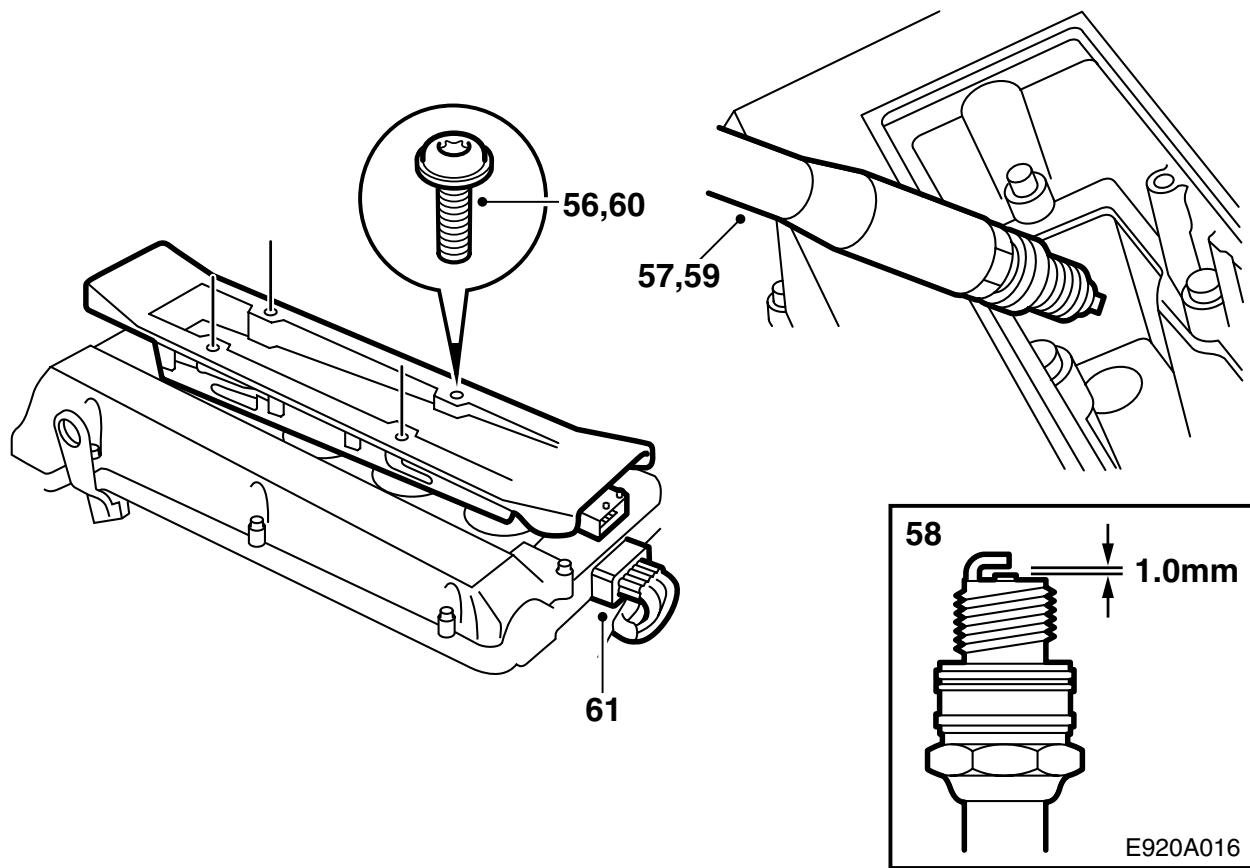
Tarkasta, että jokainen liitinkappale on kytketty oikeaan suihkutusventtiiliin. Johdotuksessa on merkintä.

- 48 Sovita johdotuksenpidin paikalleen ja kiristä kiinnitysruuvit.



E920A015

- 49 Asenna ahtopaineputki.
- 50 Sovita kaasuvaijeri pitimeen ja asenna kaasuvaijeri läppäakseliin. Asenna peitekotelo läppälevyn päälle.
- 51 Säädä kaasuvaijeri.
- 52 Asenna öljynmittatikku täyttöputkineen.
- 53 Yhdistä kampikammiotuuletuksen letku.
- 54 Asenna polttoainepumpun varoke nro 19 takaisin.
- 55 Irrota tunnusmerkki moottorin peitekotelosta ja asenna uusi tunnusmerkki. Asenna peitekotelo.



56 Irrota sytytyskasetin 4 kiinnitysruuvia.

57 Irrota sytytystulpat.

58 Tarkasta uusien sytytystulppien elektrodien kärkiväli. Niiden pitää olla 1,0-1,1 mm.

59 Voitele uusien sytytystulppien kierteet Molykote 1000:lla (tuotenro 30 20 271) tai vastaavalla ja asenna sytytystulpat.

Kiristysmomentti 27 Nm (20 lbf ft).

60 Voitele sytytystulppia vasten olevat kasetin kumitiivisteet Krytoxilla (tuotenro 30 19 312) ja asenna sytytystulpat.

Kiristysmomentti 11 Nm (8 lbf ft).

61 Kytke sytytyskasetin liitinkappale.

62 Ohjelmoi ohjausyksikkö yhteen TWICE-ohjausyksikön ja päämittariston kanssa kytke-mällä diagnoosityökalu, valitse TWICE ja valikko "Toiminnanesto" sekä sen jälkeen "Ohjelmointi".

Huomaa

Ohjelmoinnin jälkeen voi moottorinohjausjärjestelmässä olla vikakoodeja. Poista nämä.

63 Leikkaa sytytystulppia koskeva teksti irti merkin-nän mukaisesti ja liimaa se huoltovihon sivulle 2. Jos sivulla 2 on tekstiä, teksti liimataan sivulle 3.

Huomaa

Sytytystulppien vaihtoväli muutetaan arvoon 20 000 km.

64 **Ruotsi:** Täytä todistus, joka on yhdessä asennusohjeen kanssa, ja anna se asiakkaalle.

Huomaa

Auto pitää käyttää rekisteröintikatsastuksessa muuttuneen moottoritehon vuoksi.

Todistus pitää ottaa mukaan rekisteröintikatsastukseen.

65 Anna asennusohje ja "TUNING KIT CERTIFICATE FOR SAAB 9-5" asiakkaalle.