

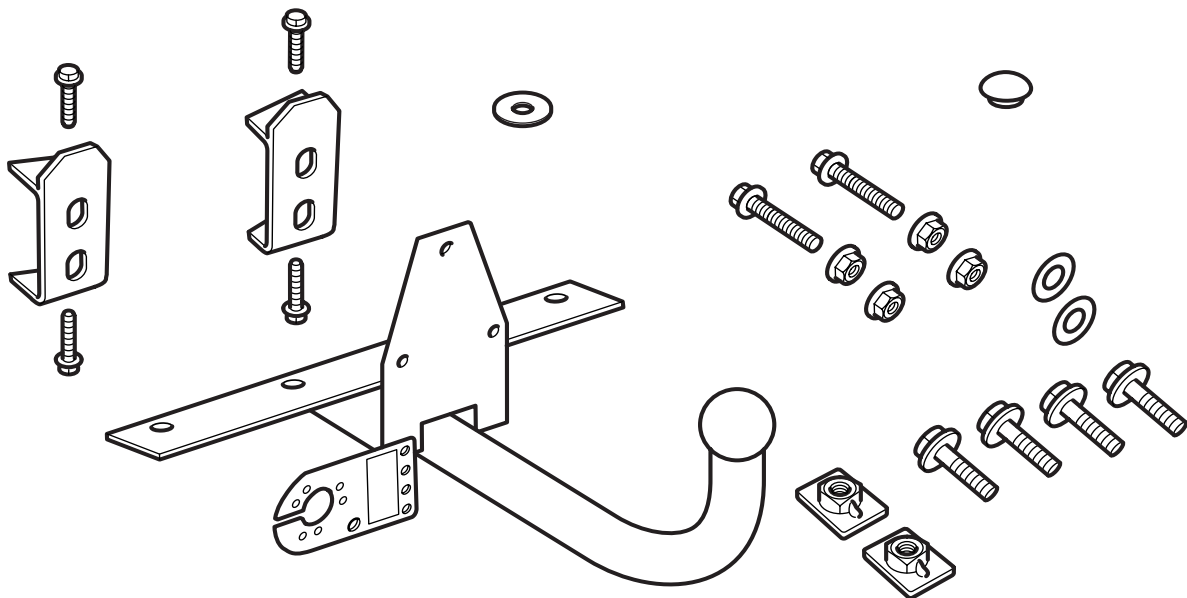


**MONTERINGSANVISNING · INSTALLATION INSTRUCTIONS
MONTAGEANLEITUNG · INSTRUCTIONS DE MONTAGE**

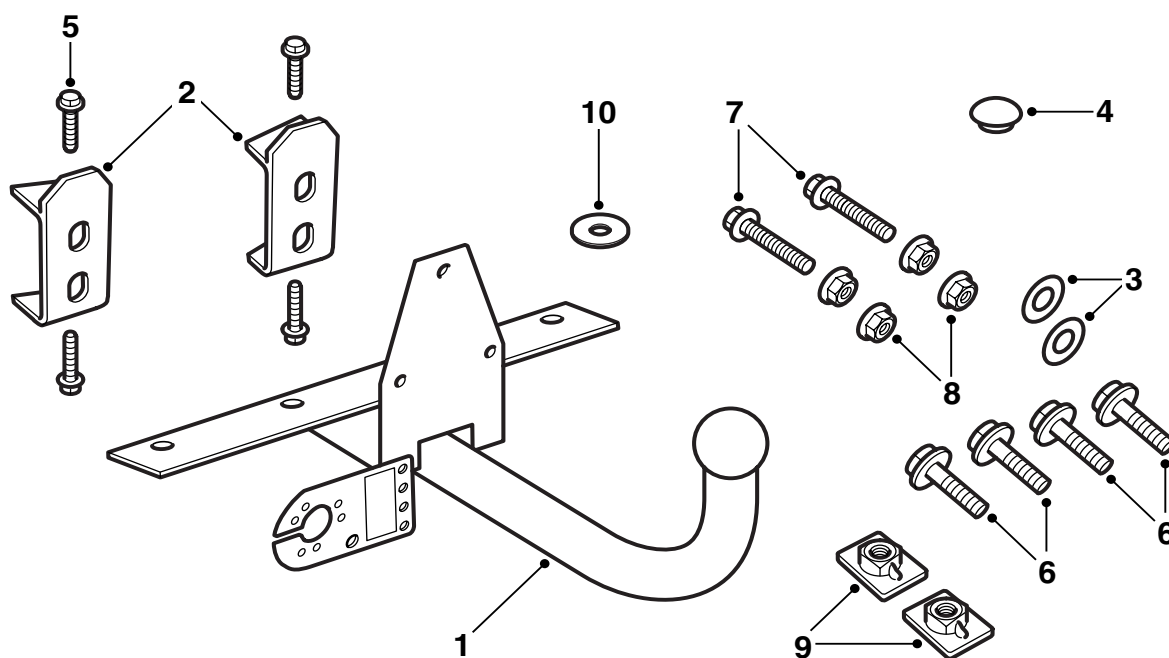
Saab 9-5 5D

Vetokoukku, kiinteä

Accessories Part No.	Group	Date	Instruction Part No.	Replaces
400 130 324 400 130 332	8:60-41	Apr 01	86 98 086	



E980A297



E980A298

- 1 Vetolaite
- 2 Vahvike (x2)
- 3 Tiiviste (x2)
- 4 Kumitulppa
- 5 Ruuvi, taptite (x4)
- 6 Ruuvi M10x30 (x7)
- 7 Ruuvi M10x70 (x2)
- 8 Mutteri (x4)
- 9 Mutterilevy (x2)
- 10 Aluslevy (x2)

400 130 324 (Saabin tuotenumero 86 96 452) koskee **ilman tasonsäätöä** olevia autoja.

400 130 332 (Saabin tuotenumero 86 96 460) koskee **tasonsäädöllä varustettuja** autoja.

Vihje

Tarkasta aina mitkä kansalliset lain vaatimukset ja määräykset koskevat vetolaitteen asennusta. Katso, että nämä täytetään.

Vetolaite täyttää normin 94/20/EEC mukaiset vaatimukset.

Suurin sallittu perävaunumassa:

Jarrullinen perävaunu: 1800 kg

Jarruton perävaunu: 50% vetoauton omamassasta, kuitenkin enintään 750 kg (1650 lbs).

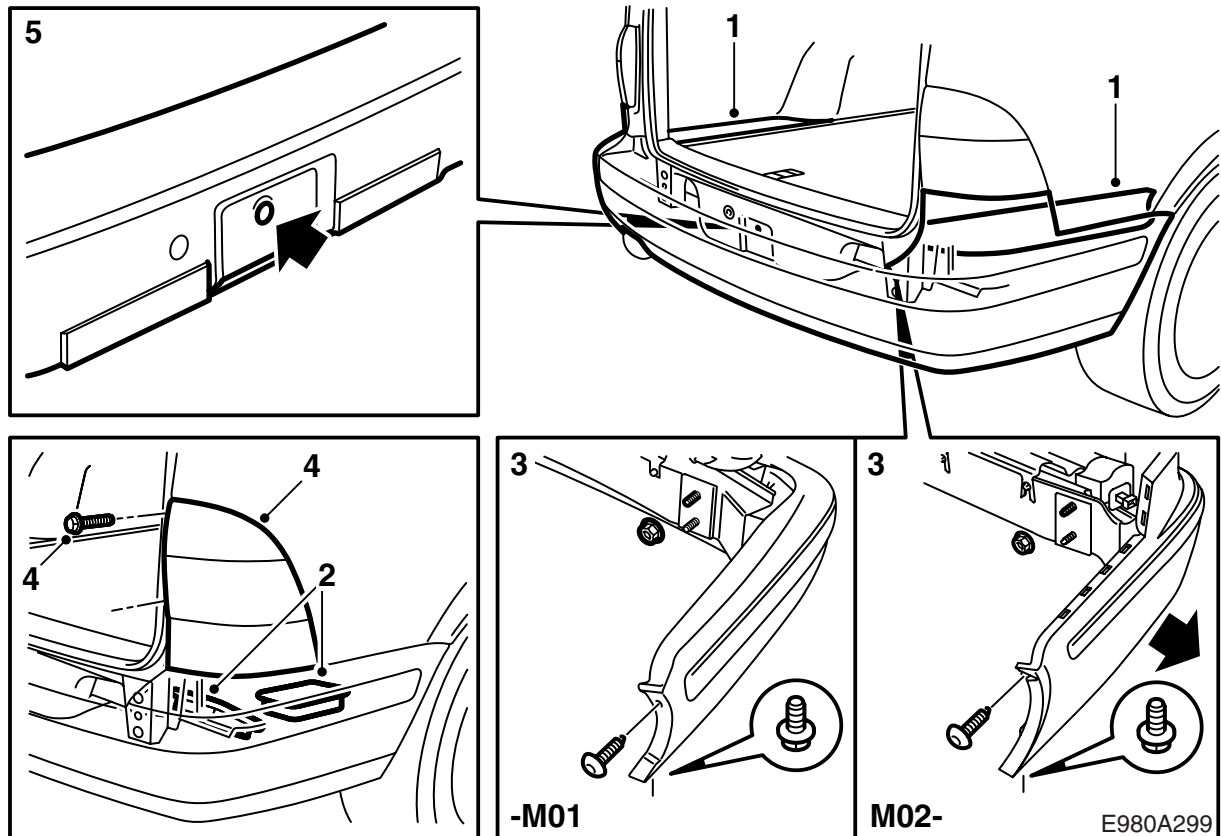
Suurin sallittu kuulaan kohdistuva paino: 75 kg

Paino täydellisenä: 8,2 kg

Huomaa

Auto pitää katsastaa vetolaitteen asennuksen jälkeen ja tämä ohje näyttää katsastuksessa. (Ei koske Suomea.)

Johtosarjan asennus ja kytkentä pitää tehdä johtosarjan mukana tulevan ohjeen mukaisesti.

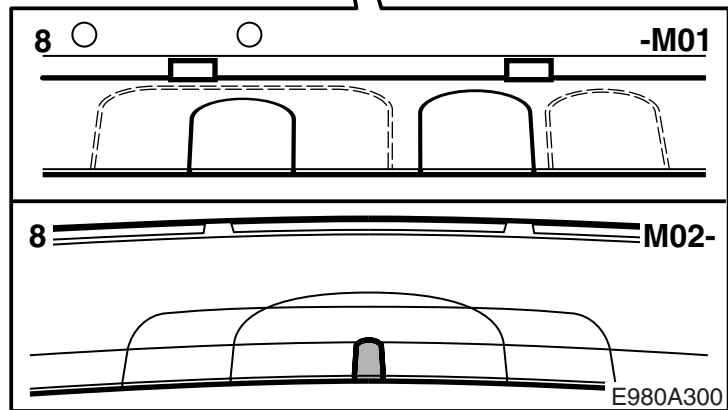
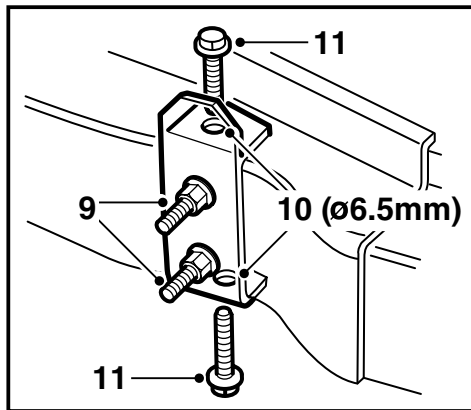
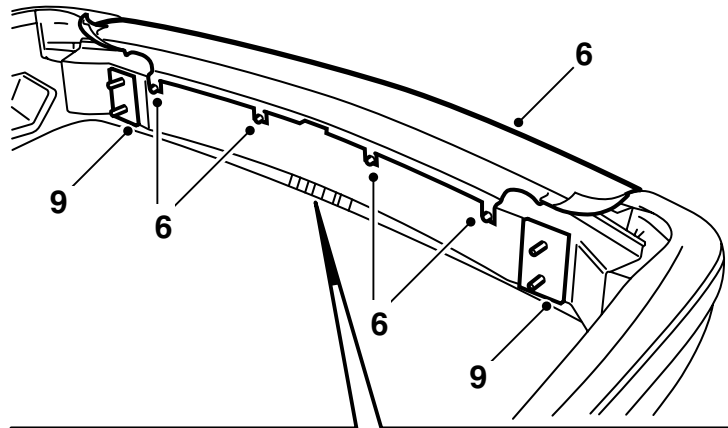
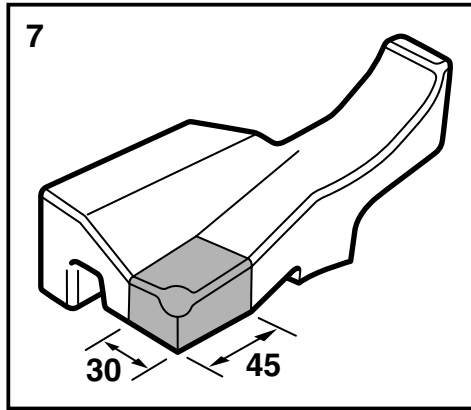


- 1 Irrota tavaratilan lattian ulkoiset osat.
- 2 Nosta säilytyslokero pois ja vedä irti vahtopalat (2 kpl kummallakin puolella) korin takareunasta.
- 3 **-M01:** Irrota puskuri irrottamalla ruuvit pyöränkoteloiden luota ja mutterit tavaratilasta.
M02-: Irrota puskuri irrottamalla ruuvit pyöränkoteloiden luota ja mutterit tavaratilasta sekä vetämällä puskurin sivukappaleita ulospäin.
SPA:lla varustetut autot: Jaa liitinkappale.

Huomaa

Aseta puskuri puhtaalle ja pehmeälle alustalle.

- 4 **-M01:** Irrota takavalaisimet poistamalla peitekannet ruuvien päältä, irrottamalla ruuvit ja vetämällä valaisinten etureunassa olevat kiinnikkeet irti.
- 5 Irrota nosturi ja hinaussilmukka sekä asenna kumitulppa.



6 **-M01:** Avaa hieman puskurinkuoren yläosan ruuveja ja vedä varovasti kuoren yläosa irti painokiinnikkeistään.

M02-: Avaa hieman puskurinkuoren yläosan ruuveja, irrota myös puskurin listan kulmaosat ja vedä varovasti kuoren yläosaa taaksepäin irti painokiinnikkeistään.

M02- SPA:lla: Irrota anturien liitinkappaleet.

7 Irrota puskurinkuoren tuki ja leikkaa vasen tuki kuvan mukaisesti sekä oikea vastaavalla tavalla.

8 **-M01:** Leikkaa koukkumaisella terällä varustetulla mattoveitsellä puskurin kuori vetokoukku varten sisemmän merkinnän mukaisesti ja jotosarjan kytkentärasiaa varten merkinnän mukaisesti (myös pistosahaa voidaan käyttää). Lisäksi pitää puskurin alapuolella jäljellä oleva lieve poistaa vetolaitteen ja rasian leikkausten väliltä.

M02-: Leikkaa koukkumaisella terällä varustetulla mattoveitsellä puskurinkuori vetokoukku varten merkityn alueen mukaisesti (myös pistosahaa voidaan käyttää).

Huomaa

Leikkaa tai sahaa mahdollisimman tarkasti. Ulkonäkö on hyvin tärkeää. Säädä tarvittaessa viilalla.

9 Irrota välilevyt puskurikiskosta ja asenna vahvikkeet niiden paikalle. Kiristä puskurin neljä kiinnitysmutteria siten, että vahvikkeet kiinnittyvät.

10 Käytä suojalaseja ja poraa neljä reikää puskurikiskoon 6,5 mm:n poralla. Puhdista puskurikisko porauslastuista.

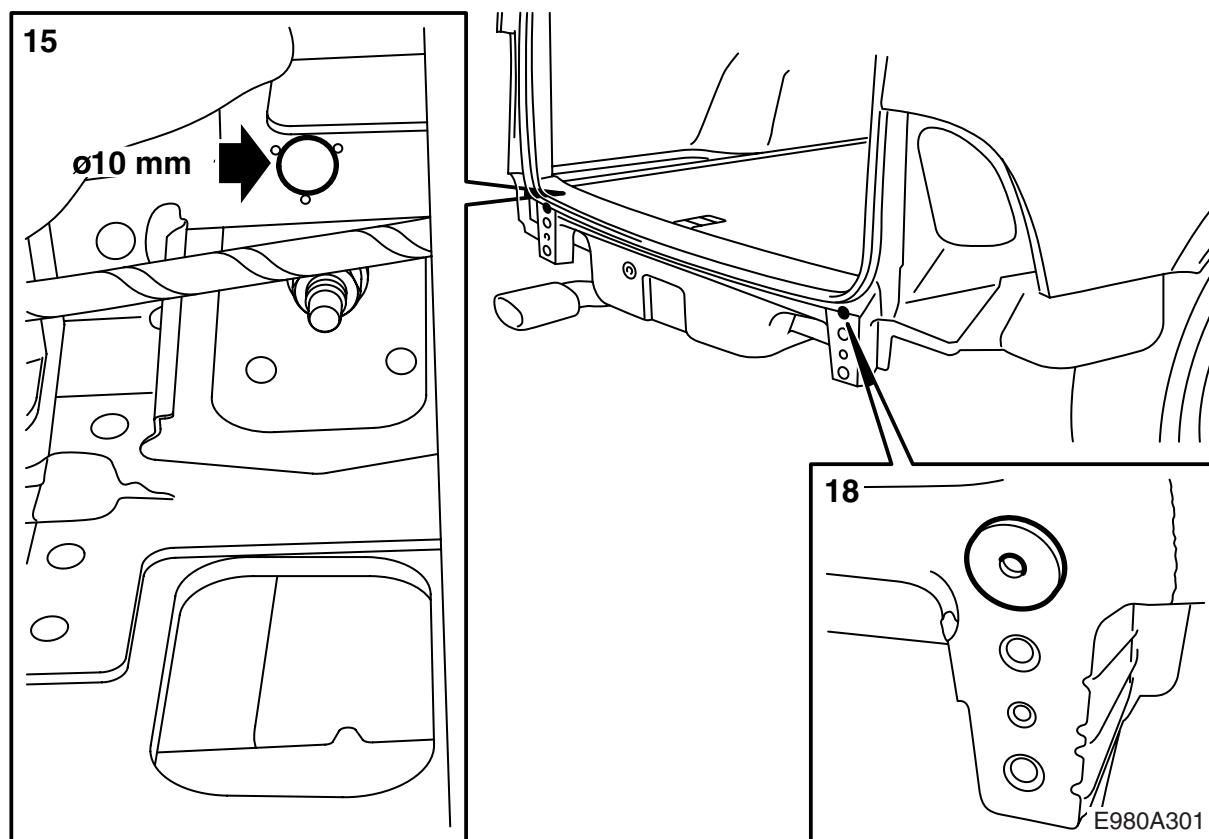
11 Asenna taptite-ruuvit (itsekierteittävät).

Kiristysmomentti 25 Nm (20 lbf ft).

12 Poista mutterit ja sovita puskurinkuoren tuki.

Huomaa

Leikkaa tai sahaa mahdollisimman tarkasti. Ulkonäkö on hyvin tärkeää. Säädä tarvittaessa viilalla.

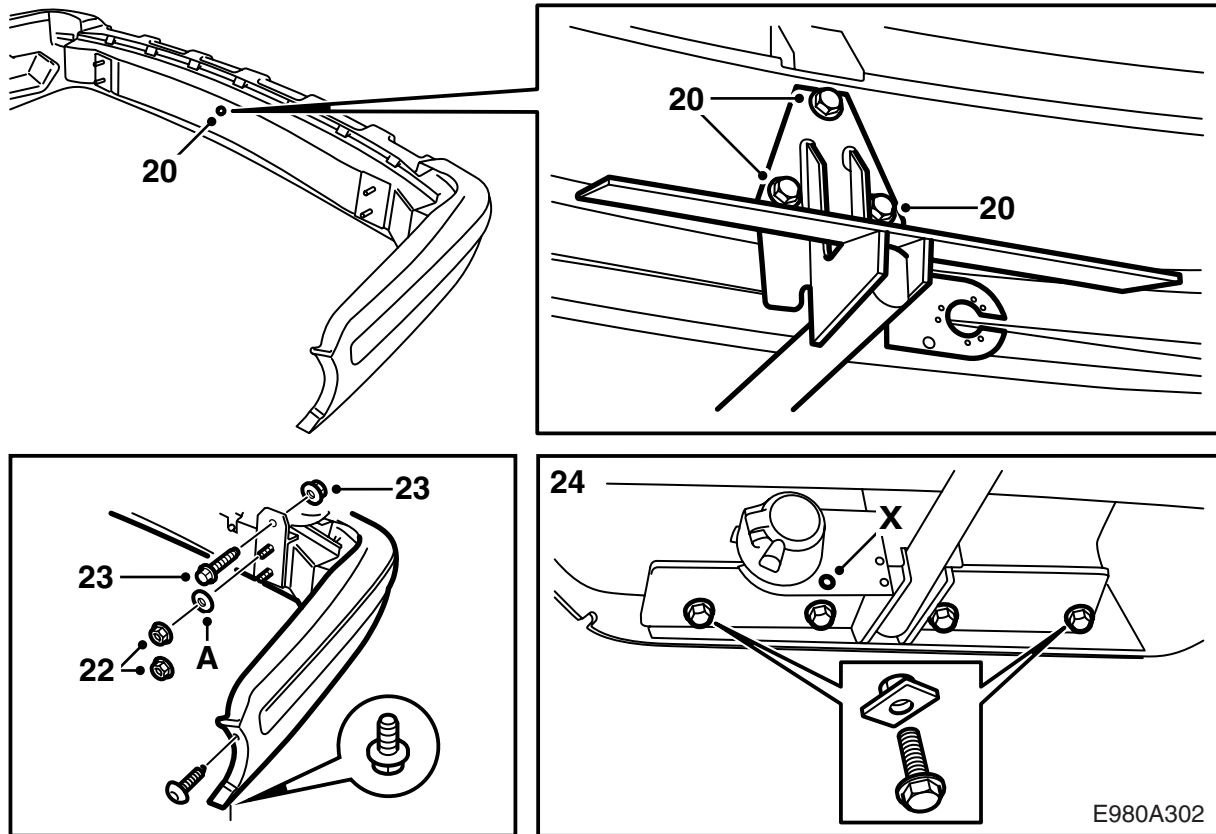


- 13 **-M01:** Kaavi tiivistysmassa pois korista puskuri-
vahvikkeiden vastinkohdista.
- 14 Sovita puskuri paikalleen ja asenna se koriin
kahdella ylemmällä mutterilla.
- 15 Käytä suojalaseja ja poraa 10 mm:n poralla
holkkien, peräpellissä olevien reikien ja vahvik-
keiden läpi.

Huomaa

Varo, ettei auton johtosarja vaurioidu.

- 16 Irrota puskuri ja puhdista tavaratila porauslas-
tuista.
- 17 Siisti reiät sekä poista irtonaiset lastut ja maali-
hiutaleet.
- 18 Asenna tiivisteet koriin (itsetarttuvia) ja levitä
kotelonsuoja-ainetta Terotex HV 400 (tuotenumero
30 15 930) sisäpuolisille pinoille.
- M01:** Korroosiosuojaa myös pinnat, joilta korin-
tiivistysaine on kaavittu pois.
- 19 Asenna valittu johtosarja sen mukana tulevan
ohjeen mukaisesti.



20 Irrota ruuvi, joka on asennettu yhteen puskurikiskon rei'istä, sekä asenna vetolaite puskuriin. Tarkasta, että vetolaitteen yläpuolella oleva linja on yhdensuuntainen puskurikiskon kanssa.

Jos vetolaite ottaa kiinni puskurin kuoreen, säädä leikkausta viilan avulla.

Kiristysmomentti 40 Nm (30 lbf ft).

21 Sovita pushuri paikalleen.

SPA:lla varustetut autot: Kytke liitinkappale.

22 **-M01:** Asenna pushuri autoon neljällä mutterilla.

M02-: Asenna pushuri autoon neljällä mutterilla ja ylempien muttereiden alle tulevilla aluslevyillä (A).

Kiristysmomentti 40 Nm (30 lbf ft).

Asenna ruuvit pyöränkoteloiden luokse.

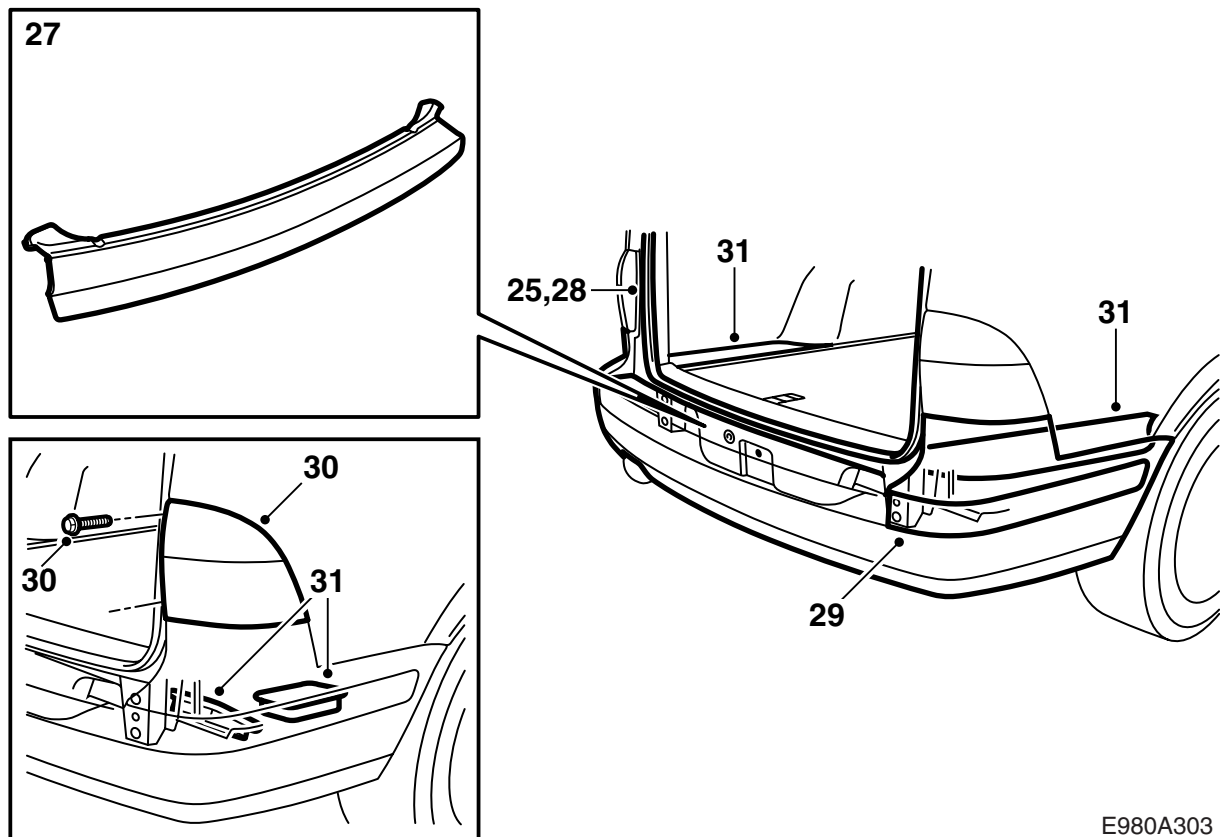
23 Ruuvaa vahvikkeet kiinni autoon.

Kiristysmomentti 40 Nm (30 lbf ft).

24 Asenna ruuvit ja mutterilevyt, jotka kiinnittävät vetolaitteen koriin.

Kiristysmomentti 40 Nm (30 lbf ft).

X Silmukka perä-/asuntovaunun varmuusketjun kiinnitystä varten.



E980A303

- 25 Vedä takaluukun aukon ympärillä olevan tiivistelistan alaosa irti.
- 26 **M02- SPA:lla:** Kytke anturit.
- 27 **-M01:** Asenna puskurinkuoren yläosa sovittamalle se ensin puskuripalkin neljään ruuviin. Jatka sitten painamalla kuoren yläosa hakasilla kiinni reunan ympäri. Kiristä ruuvit.
M02-: Työnnä puskurinkuoren yläosa puskurinkuoressa olevaan koloon ja sovita liepeet puskuripalkissa oleviin neljään ruuviin. Käytä suurta ruuvitalttaa liepeiden liepeiden asettamiseen ruuvien aluslevyjen taakse. Kiristä ruuvit.
- 28 Asenna tiivistelista tavaratilan luukun aukon ympärille.
- 29 **M02-:** Asenna puskurinlistan kulmaosat.
- 30 **-M01:** Asenna takavalaisimet.
- 31 Sovita nosturi työkalulokeroon, asenna vaahtopalat puskurin kiinnitysten päälle tavaratilassa ja laita säilytyslokerot sekä tavaratilan lattian ulkoiset osat paikoilleen.
- 32 Laita asennusohje autoon.