

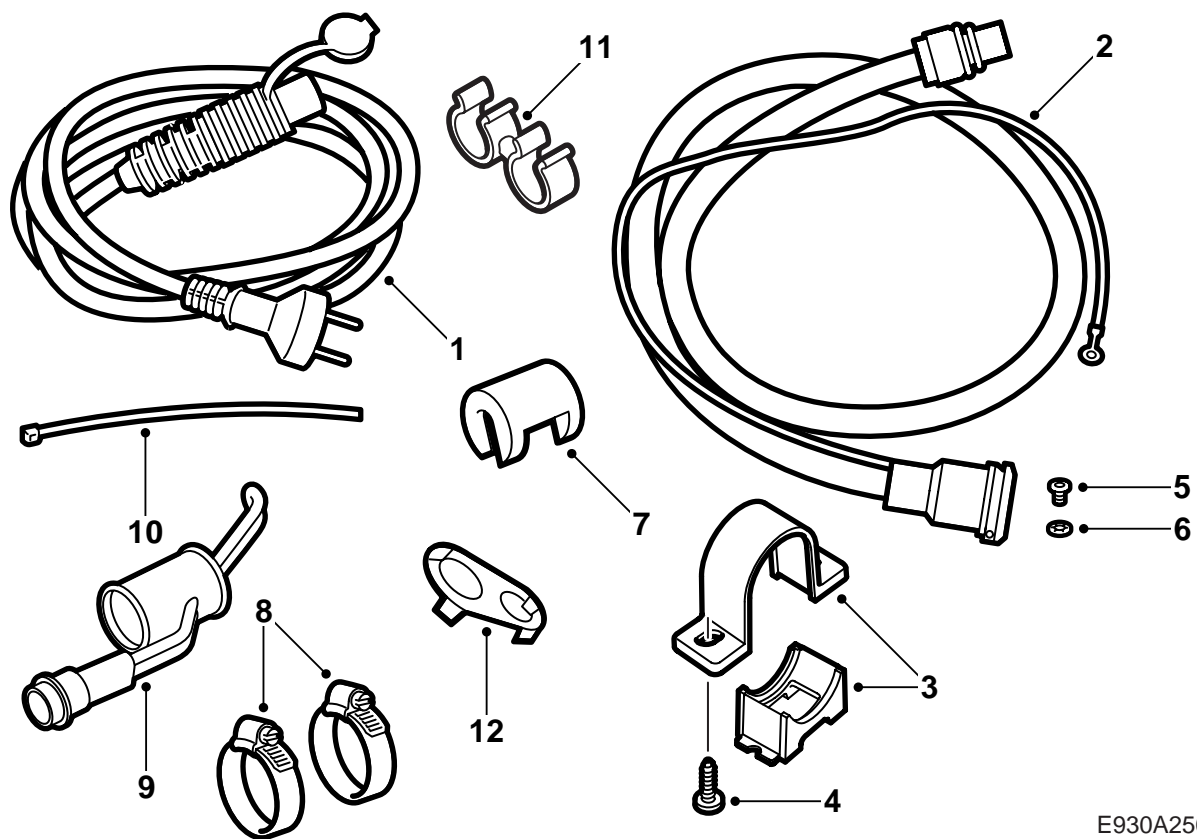


MONTERINGSANVISNING · INSTALLATION INSTRUCTIONS
MONTAGEANLEITUNG · INSTRUCTIONS DE MONTAGE

Saab 9-5 B308

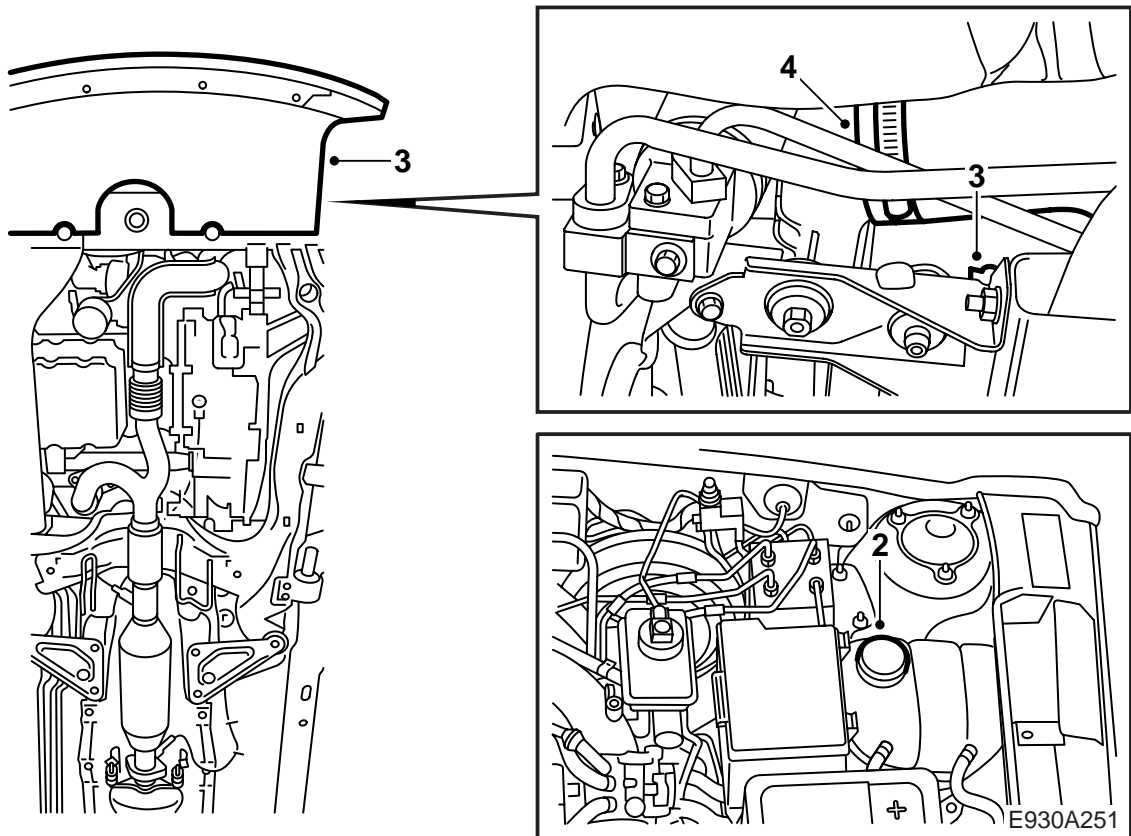
Moottorinlämmitin

Accessories Part No.	Group	Date	Instruction Part No.	Replaces
400 130 613	9:87-32	Jul 01	53 29 289	53 29 289 Jun 01



E930A250

- 1 Liitäntäjohdin
- 2 Pistorasia ja virtajohdin
- 3 Pidike
- 4 Ruuvi (x2)
- 5 Ruuvi
- 6 Hammaslevy
- 7 Lukitsin
- 8 Letkunkiristin (x2)
- 9 Lämpöelementti
- 10 Nippuside (x5)
- 11 Kaksoiskiinnitin
- 12 Tiiviste (x3)



- 1 Lue asennusohje kokonaan läpi ja tarkasta, että kaikki osat ovat mukana sarjassa.

Vihje

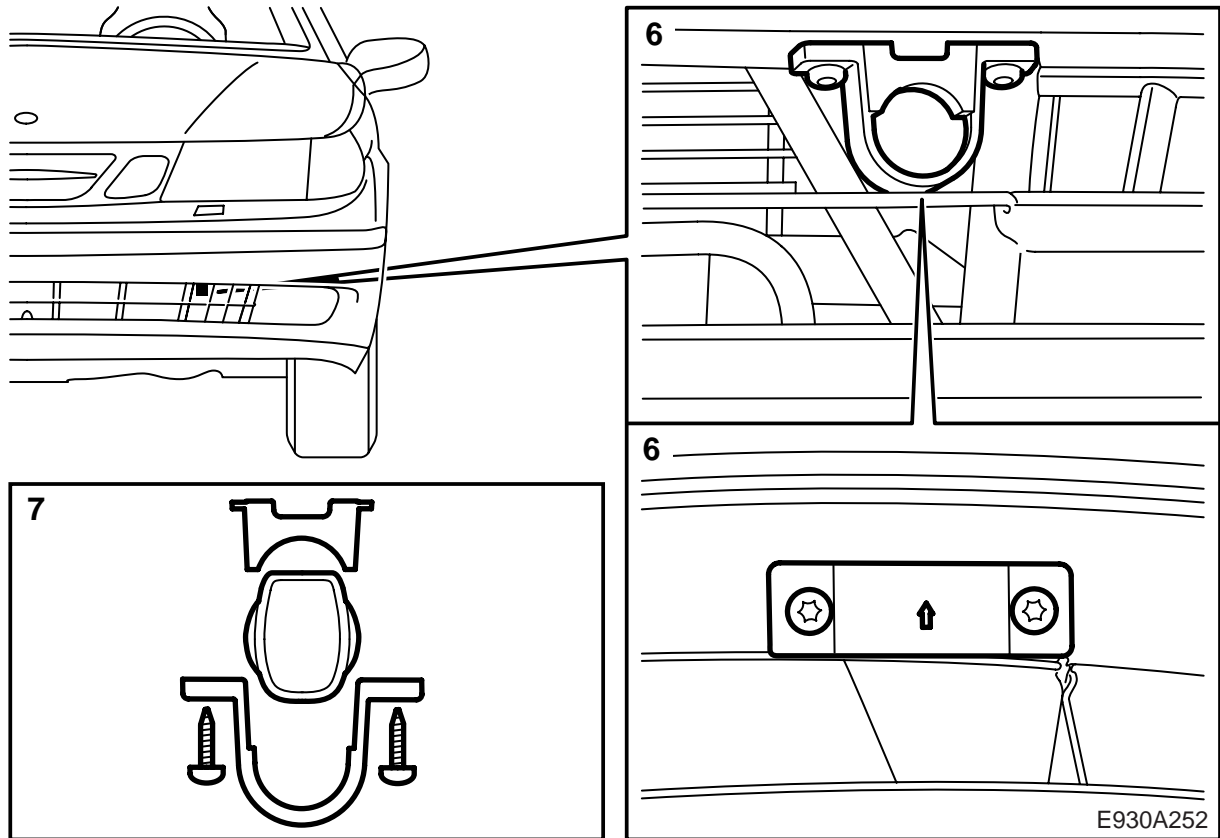
Tarkasta ja merkitse radion koodi muistiin, jos auto on varustettu muulla radiolla kuin Saabin audiojärjestelmä.

- 2 Laita suojukset lokasuojille ja poista jäähdytysjärjestelmän paisuntasäiliön korkki.

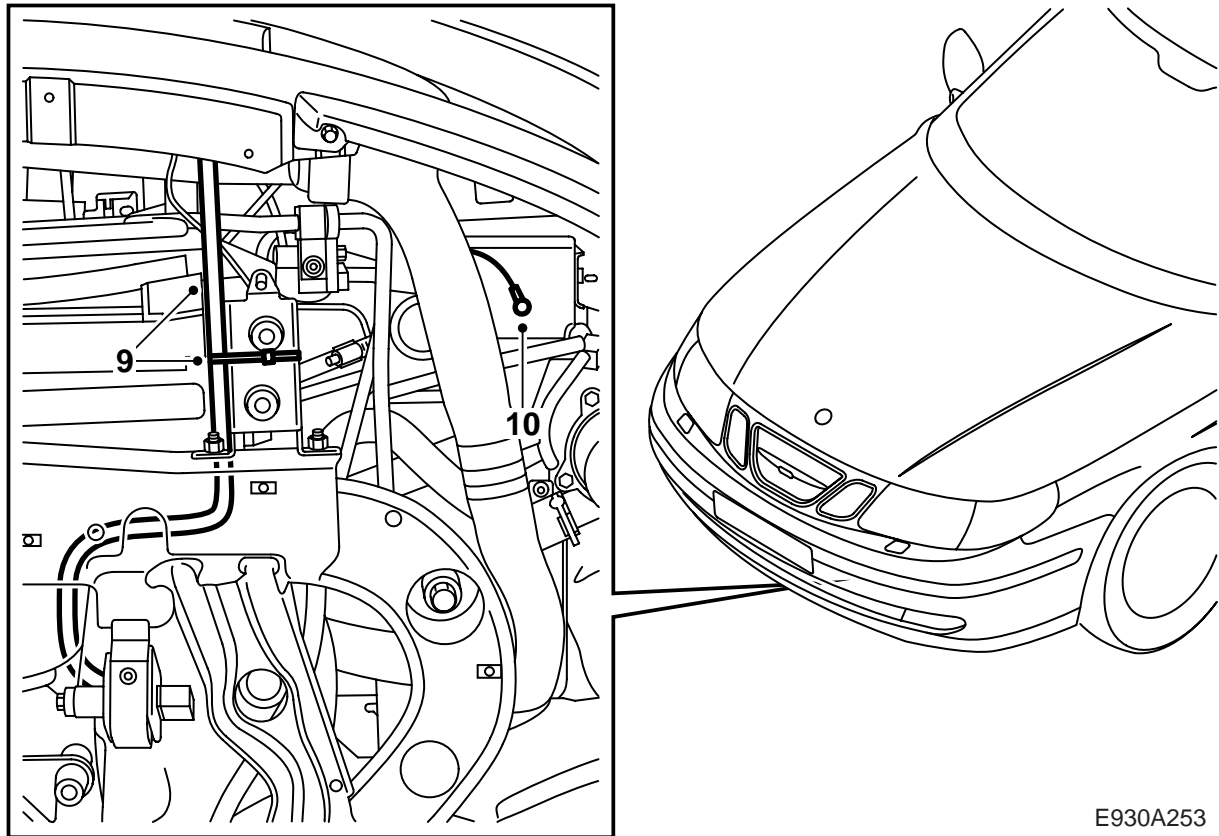
VAROITUS

Ole varovainen, jos auton moottori on lämmin. Jäähdytysneste on kuumaa. On myös olemassa vaara polttaa itsensä pakoputkeen.

- 3 Nosta auto ylös. Ota keräysastia esiin jäähdytysnestettä varten. Irrota ilmanohjauslevy puskurin takaa, liitä letku, avaa tyhjennystulppa ja laske jäähdytysneste pois.
- 4 Avaa ahtopaineputken letkunkiristin ahtoilman jäähdyttimestä. Anna letkunkiristimen riippua ahtoilman jäähdyttimessä.

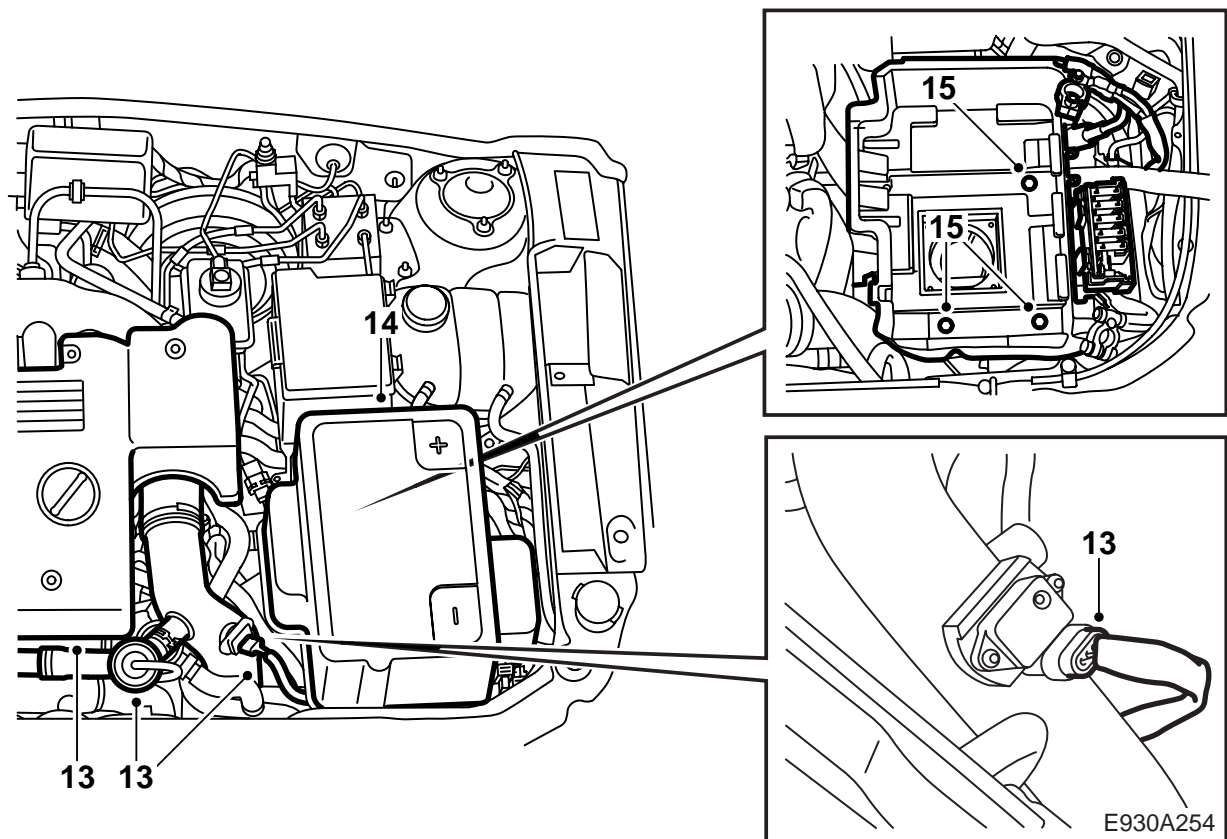


- 5 Laske auto sopivalle työskentelykorkeudelle pistorasian asentamiseksi puskurin kuoreen.
- 6 Merkitse pistorasian pidikkeen paikka, pidikkeessä olevan nuolen pitää osoittaa eteenpäin, ja tee reikä naskalilla.
- 7 Aseta pistorasia pidikkeeseen, kannen pitää avautua ylöspäin, ja asenna pidike puskuriin.
- 8 Nosta auto ylös ja kiristä tyhjennystulppa.



E930A253

- 9 Vie virtajohdin jäähdyttimen ja apurungon välis-
tä. Aseta virtajohdon liitäntä vaihteiston päälle ja
kiinnitä virtajohdin kuvan mukaisesti.
- 10 Poraa 3,5 mm:n poralla reikä vasemman tukira-
kenteen alapuolelle maadoitusjohdinta varten.
- 11 Kaavi puhtaaksi maalista hyvän maadoituksen
saamiseksi ja ruuvaa maadoitusjohdin kiinni
ruuvilla ja hammaslevyllä (hammaslevy aset-
taan maadoitusjohtimen johdinkengän ja korin
väliin). Levitä ohutta korroosiosuoja-ainetta, tuo-
tenro 30 15 971. Kiinnitä maadoitusjohdin pitkin
virtajohtoa.
- 12 Asenna ilmanohjauslevy ja laske auto alas.

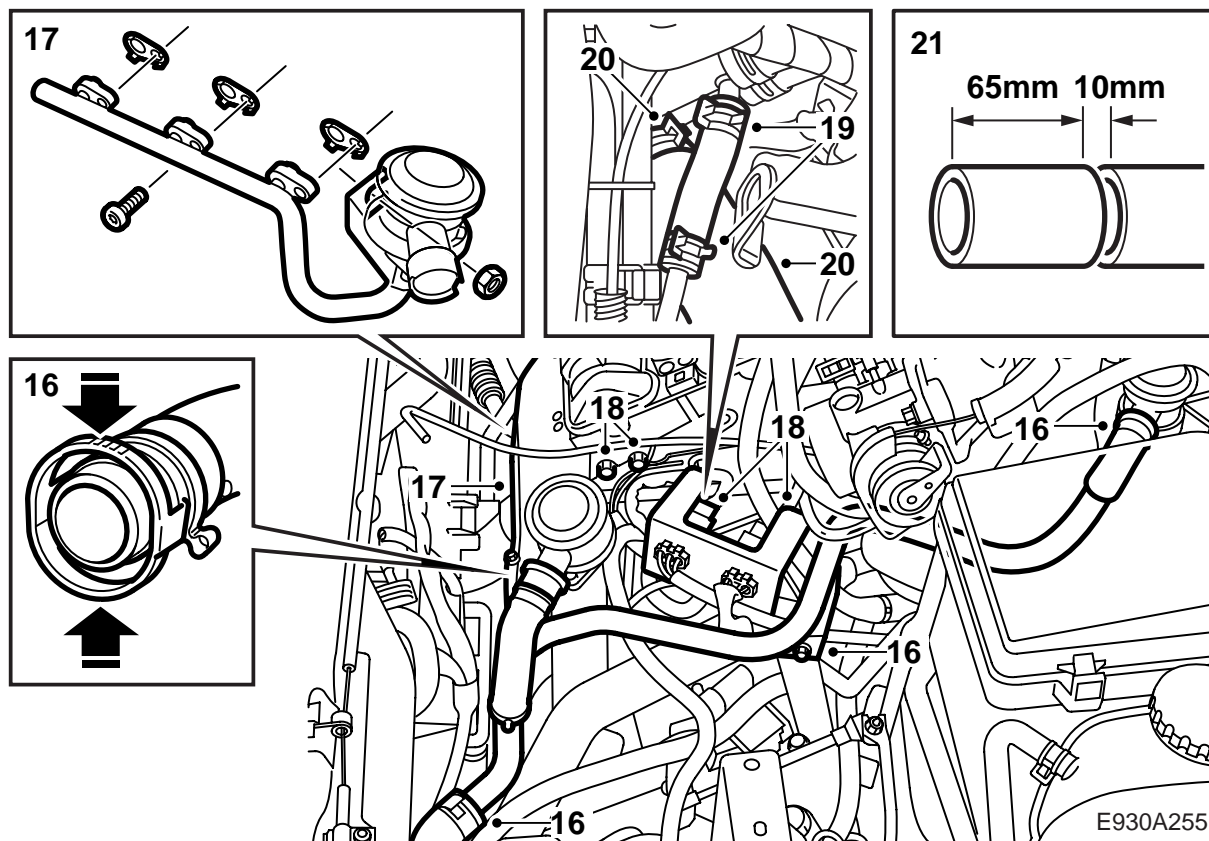


13 Irrota moottorin kotelo ja bypass-putki venttiilei-
neen sekä tulppaa putken tuloaukko ahtimen
imusarjassa.

Irrota lämpötila-/paineanturin liitinkappale ja
irrota ahtopaineputki.

14 Irrota kotelo akun päältä, irrota akkujohtimet ja
huohotusletku sekä akku.

15 Irrota akkuteline.

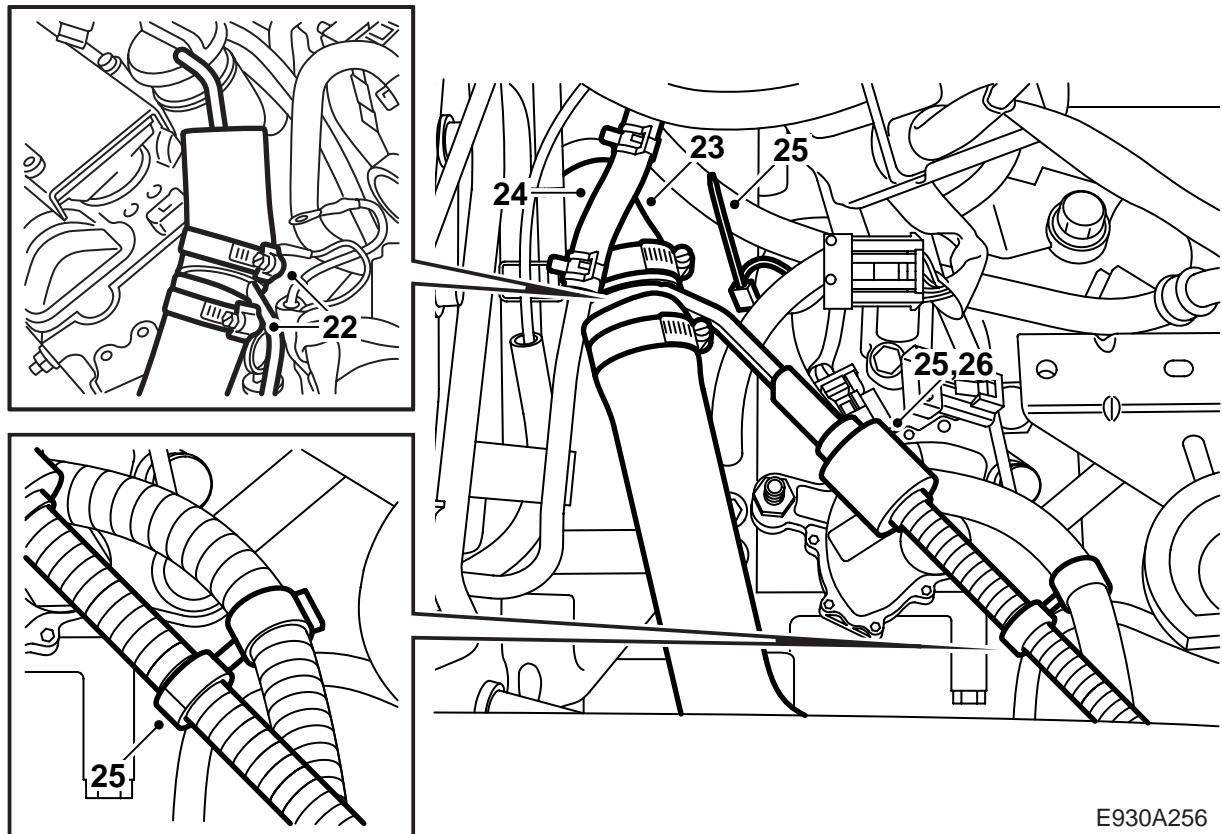


- 16 Irrota ilmanpuhallusputki venttiileistä ja tuloletku sekä irrota kiinnike ja ilmanpuhallusputki.
- 17 Irrota lämpökilpi ja venttiili putkineen.

Huomaa

Hävitä kolme tiivistettä, ne pitää **aina** korvata uusilla, kun putki on irrotettu.

- 18 Irrota kiinnike johtosarjoiheen moottorista ja vaihteistosta sekä irrota maadoitus sylinterin-kannesta. Käännä kiinnike sivuun.
- 19 Irrota ahtimen liitosletku jäähdytysnesteputkis-ta.
- 20 Irrota jäähdytysnesteletku putkesta.
- 21 Merkitse teipillä tai vastaavalla ja katkaise jäähdytysnesteletku 65 mm moottorin jäähdytysnes-tetulosta sekä poista 10 mm kuvan mukaisesti.

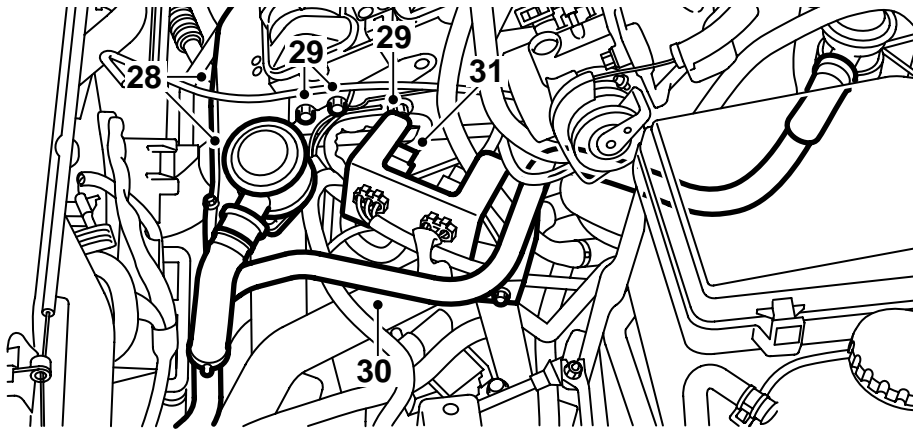
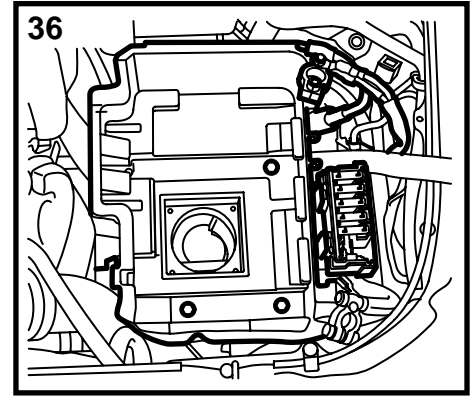
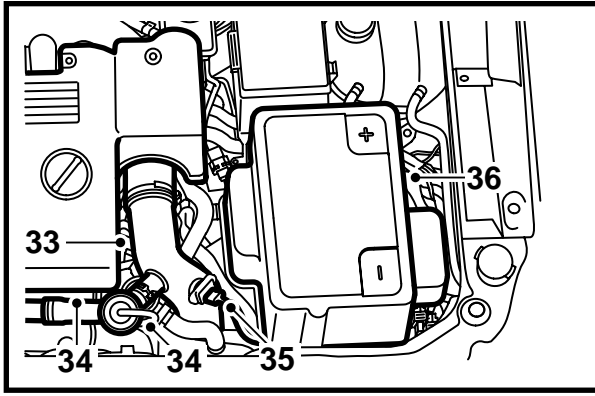


E930A256

- 22 Asenna lämmittimen runko letkuun kahdella letkunkiristimellä. Tarkasta sen asento letkussa ja ettei lämmittimen rungon elementti ota kiinni mihinkään. Letkunkiristimien asennon pitää olla sellainen, että mahdollinen säätö voidaan tehdä myöhemmin.
- 23 Asenna jäähdytysnesteletku putkeen.
- 24 Asenna jäähdytysnesteputkien liitosletku ahtiimeen.
- 25 Vedä virtajohto esiin ja voitele O-rengas hapottomalla vaseliinilla. Kytke virtajohto lämmittimen runkoon ja kiinnitä johto kaksoiskiinnittimellä vaihteiston johtimeen sekä nippusiteellä vasempaan tukirakenteeseen.
- 26 Asenna lukitsin liitännän päälle. Kuuluu napsahdus, kun lukitsin on asennettu oikein.

⚠ VAROITUS

Katso, ettei johdin ota kiinni liikkuviin, teräviin tai lämpimiin osiin. Kiinnitä johdin nippusiteillä.



E930A257

- 27 Käännä kiinnike takaisin.
28 Asenna venttiili putkineen.

Huomaa

Asenna aina uudet tiivisteet, kun venttiili putkineen on irrotettu.

Asenna lämpökilpi.

- 29 Asenna kiinnike johtosarjoiheen. Ruuvaa maadoitusjohtimet kiinni.
30 Asenna ilmanpuhallusputki venttiileihin, kiinnikkeeseen ja tuloletkuun.

Huomaa

Tarkasta, että putki on liitetty oikein venttiileihin, katso kuvaa.

- 31 Asenna ja kytke liittokappaleet kampikammio- tuuletuksen putken luona olevaan kiinnikkeeseen.
32 Tarkasta maadoitusyhteys pistorasian maadoitusnavan, lämmittimen vaipan ja auton korin välillä.
33 Vie ahtopaineputki alas ja liitä se ahtoilman jäähdyttimeen sekä läppäkoteloon. Nosta auto ylös ja tarkasta, että putki on liitetty oikein. Tiukenka letkunkiristin ahtoilman jäähdyttimellä ja ahtopaineputkella. Laske auto alas.
34 Poista tulppa, voitele O-rengas hapottomalla vaseliinilla ja asenna bypass-putki venttiileihin. Asenna moottorin kotelo.

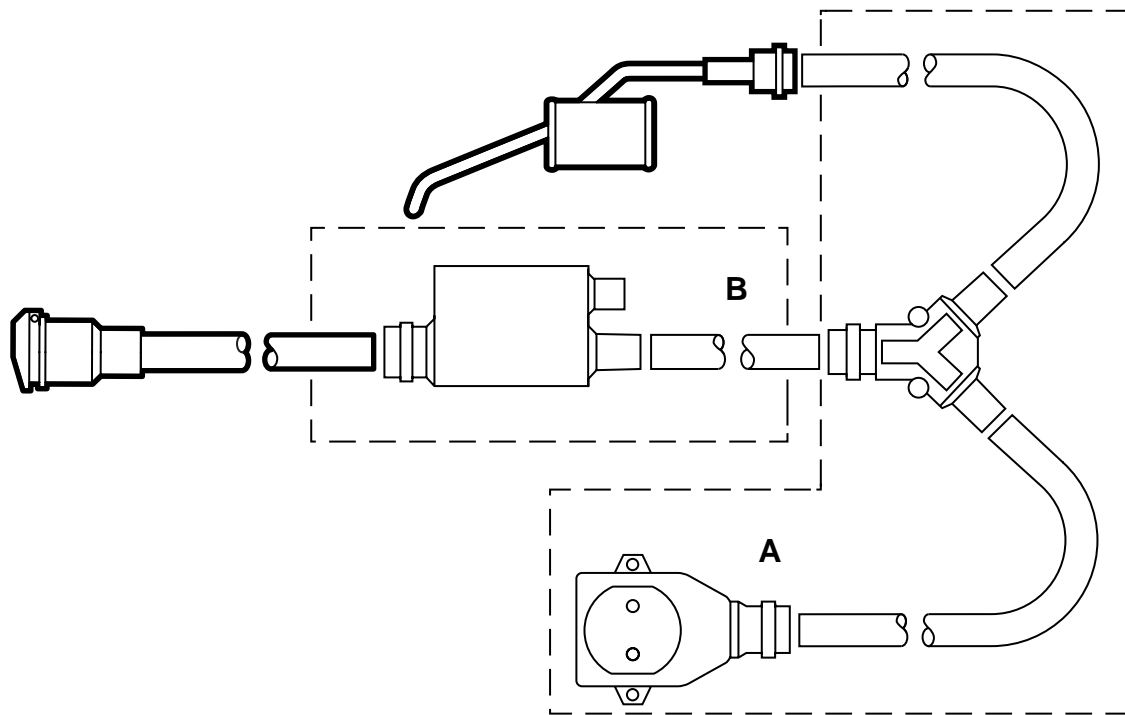
- 35 Kytke liittokappale lämpötila-/paineanturiin ahtopaineputkessa.
36 Asenna akkutelina ja akku. Kytke akku ja asenna akun kotelo.
37 Täytä jäähdytysneste ja tarkasta järjestelmän tiiviys.
38 Poista ilma jäähdytysjärjestelmästä seuraavasti:

Vihje

AC:n/ACC:n pitää olla tilassa OFF.

Täytä järjestelmä MAX-tasoon, sulje paisuntasäiliön korkki, käynnistä moottori ja käytä sitä lämpimäksi vaihtelevalla kierrosluvulla, kunnes jäähdytyspuhallin käynnistyy. Avaa varovasti paisuntasäiliön korkki ja täytä uudelleen MAX-tasoon. Sulje paisuntasäiliön korkki ja anna moottorin käydä vaihtelevalla kaasunpainalluksella, kunnes jäähdytyspuhallin on käynnistynyt vielä kolme kertaa. Sammuta moottori ja jälkitäytä tarvittaessa MAX-tasoon. Tarkasta lämmittimen toiminta.

- 39 Säädä auton kello päiväyksineen ja syötä mahdollinen radion koodi.
40 Laita asennusohje autoon ja kerro asiakkaalle käyttöohjeista.



E930A082

- A Haaroitusjohtosarja
- B Ajastinsarja

Käyttöohjeet

- Liitäntäjohtimen pitää olla öljyä kestävä kumi-kaapeli, joka on hyväksytty ulkokäyttöön ja poikkipinta-alaltaan vähintään 3x1,5 mm².
- Moottorinlämmittimen saa liittää vain maadoitettuun pistorasiaan.
- Käsittele kaikkia johtimia varovasti. Varo erityisesti puristusvaurioiden vaaraa konepellin ja korin välissä sekä viiltovaurioiden vaaraa teräviä peltiosia vasten.



VAROITUS

Tarkasta säännöllisesti maadoitusyhteys pistorasian maadoitusnavan, lämmittimen vaipan ja auton korin välillä.

- Tarkasta liitäntäjohtimen säännöllisesti vaurioiden tai vanhenemisen suhteen. Vaurioitunut johdin pitää vaihtaa välittömästi.

Vihje

Lämmittimen toiminta voi vaarantua, jos:

- jäähdytysneste on likaantunut
- jäähdytysnesteen määrä on riittämätön tai jos järjestelmässä on ilmaa
- järjestelmässä on jääsuhjoja
- jäähdyttimen paikkausaineita käytetään