

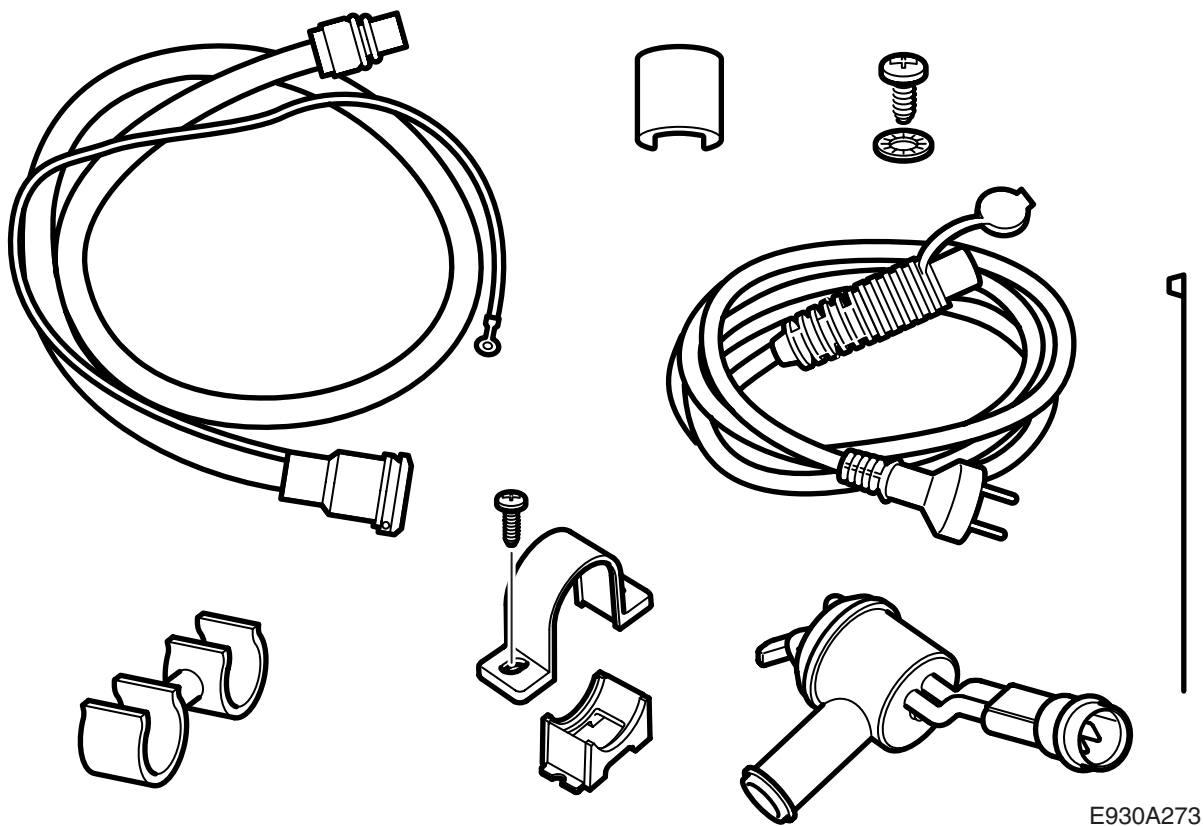


**MONTERINGSANVISNING · INSTALLATION INSTRUCTIONS
MONTAGEANLEITUNG · INSTRUCTIONS DE MONTAGE**

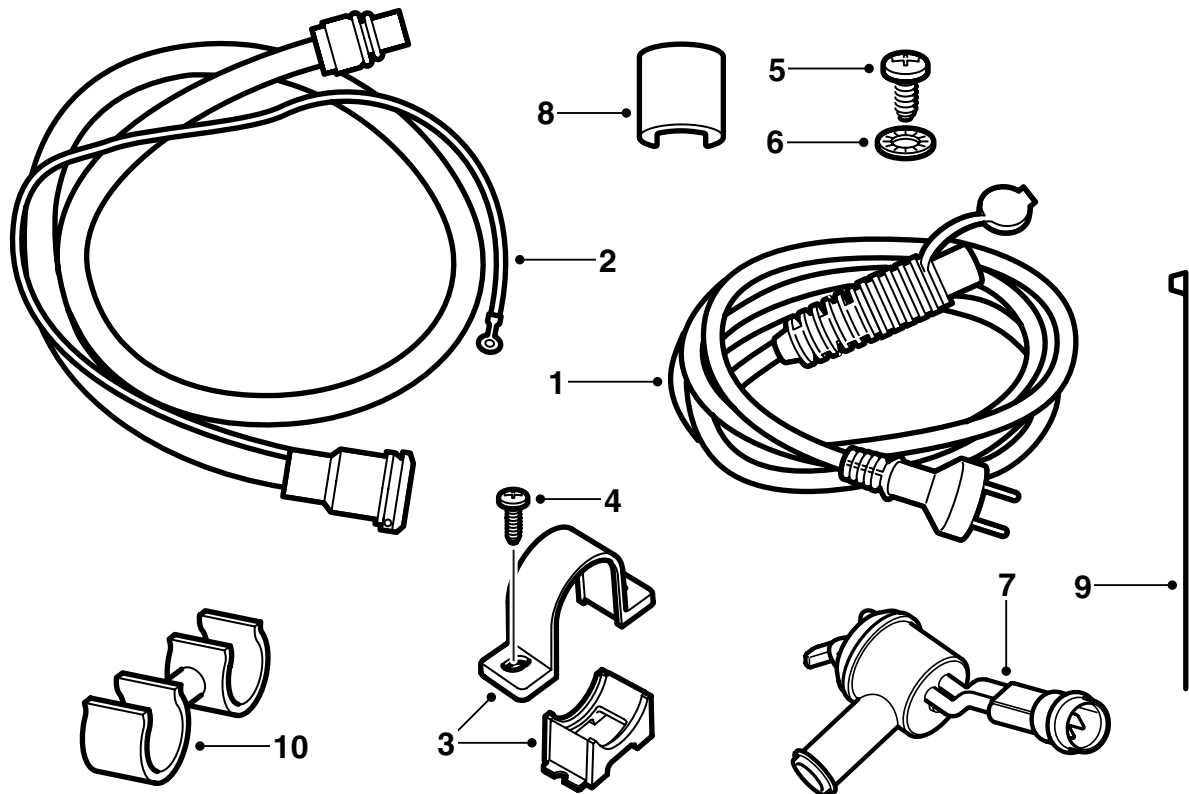
Saab 9-5 D223

Moottorinlämmitin

Accessories Part No.	Group	Date	Instruction Part No.	Replaces
400 132 049	9:87-33	Jan 02	54 62 411	

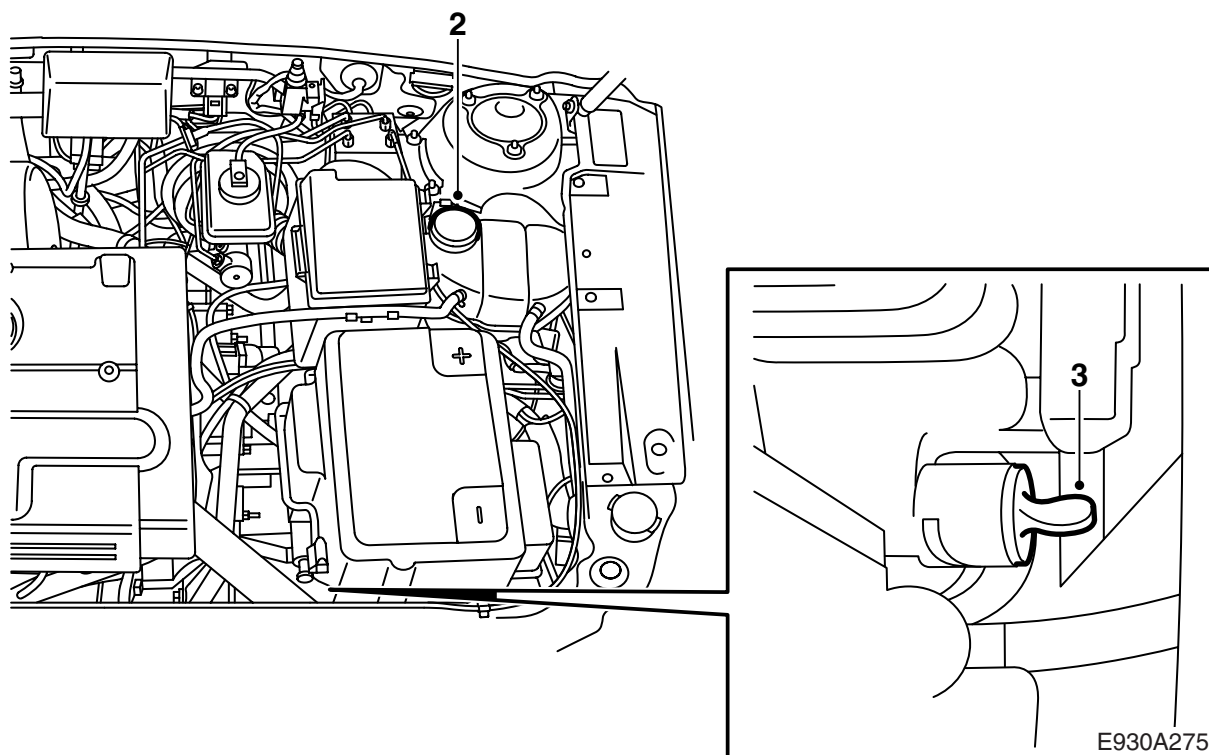


E930A273



E930A274

- 1 Liitäntäjohdin
- 2 Pistorasia ja virtajohdin
- 3 Pidike
- 4 Ruuvi (x2)
- 5 Ruuvi
- 6 Hammaslevy
- 7 Lämmittimen runko
- 8 Lukitsin
- 9 Nippuside (x5)
- 10 Kiinnitin

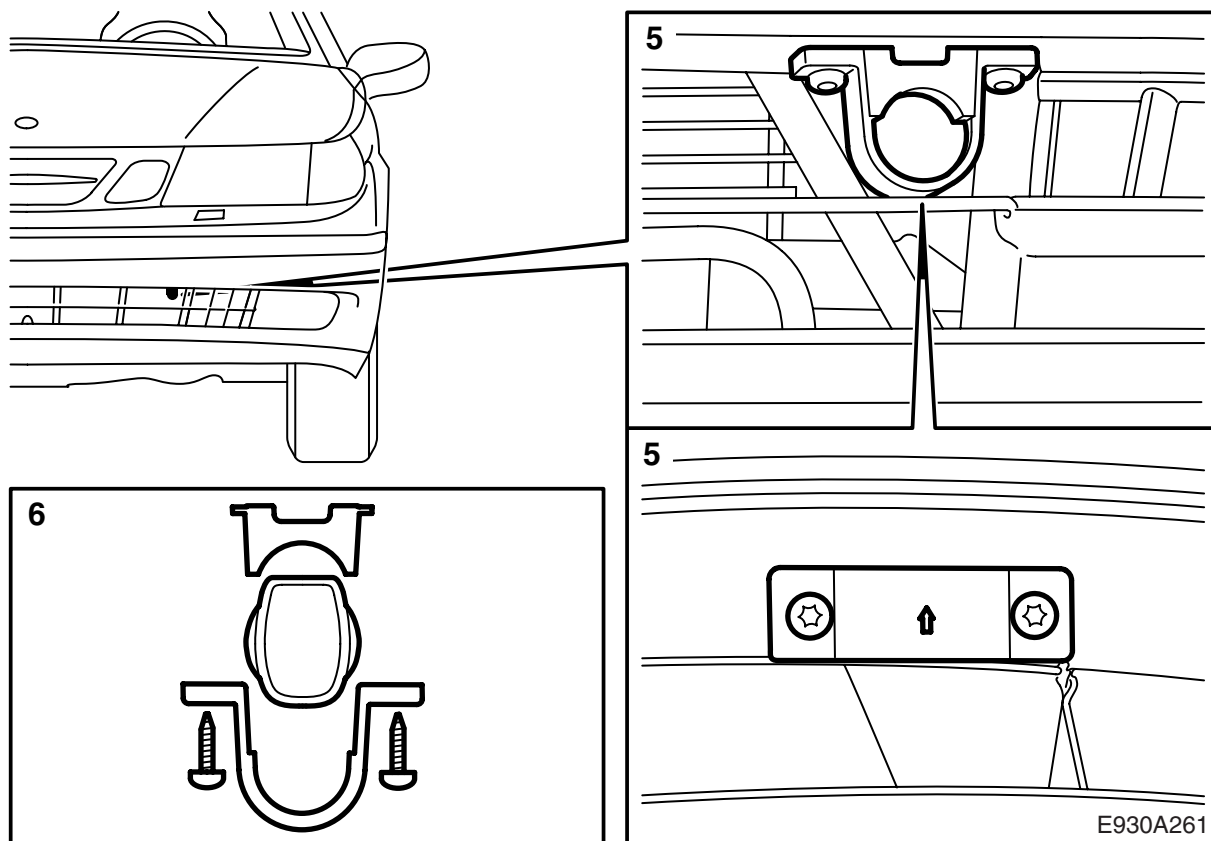


- 1 Lue asennusohje kokonaan läpi ja tarkasta, että kaikki osat ovat mukana sarjassa.
- 2 Laita suojukset lokasuojille ja poista jäähdytysjärjestelmän paisuntasäiliön korkki.

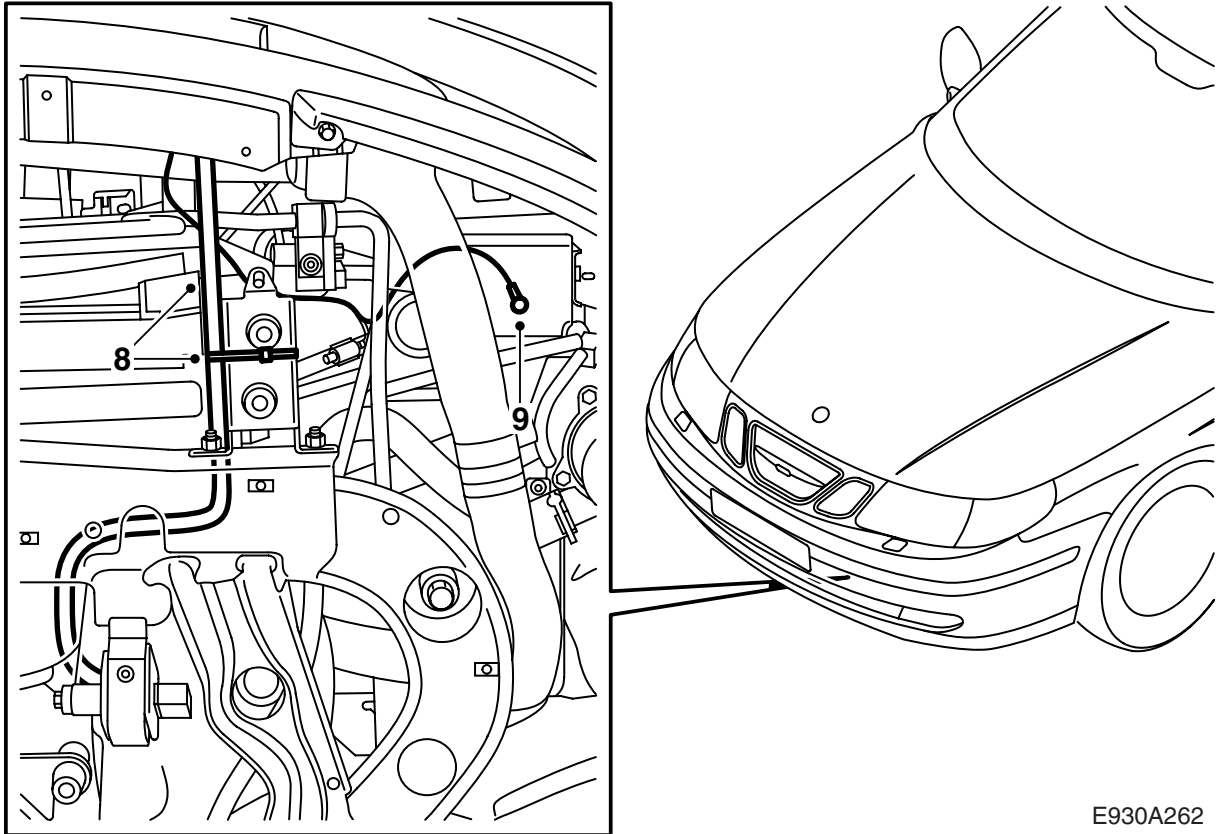
⚠ VAROITUS

Ole varovainen, jos auton moottori on lämmin. Jäähdytysneste on kuumaa. On myös olemassa vaara polttaa itsensä pakosarjaan.

- 3 Nosta auto ylös. Ota jäähdytysnesteen keräysastia esiin. Irrota ilmanohjauslevy puskurin takaa sekä äänisuojaus moottorin alta, liitä letku tyhjennystulppaan, avaa tulppa ja laske jäähdytysneste pois.

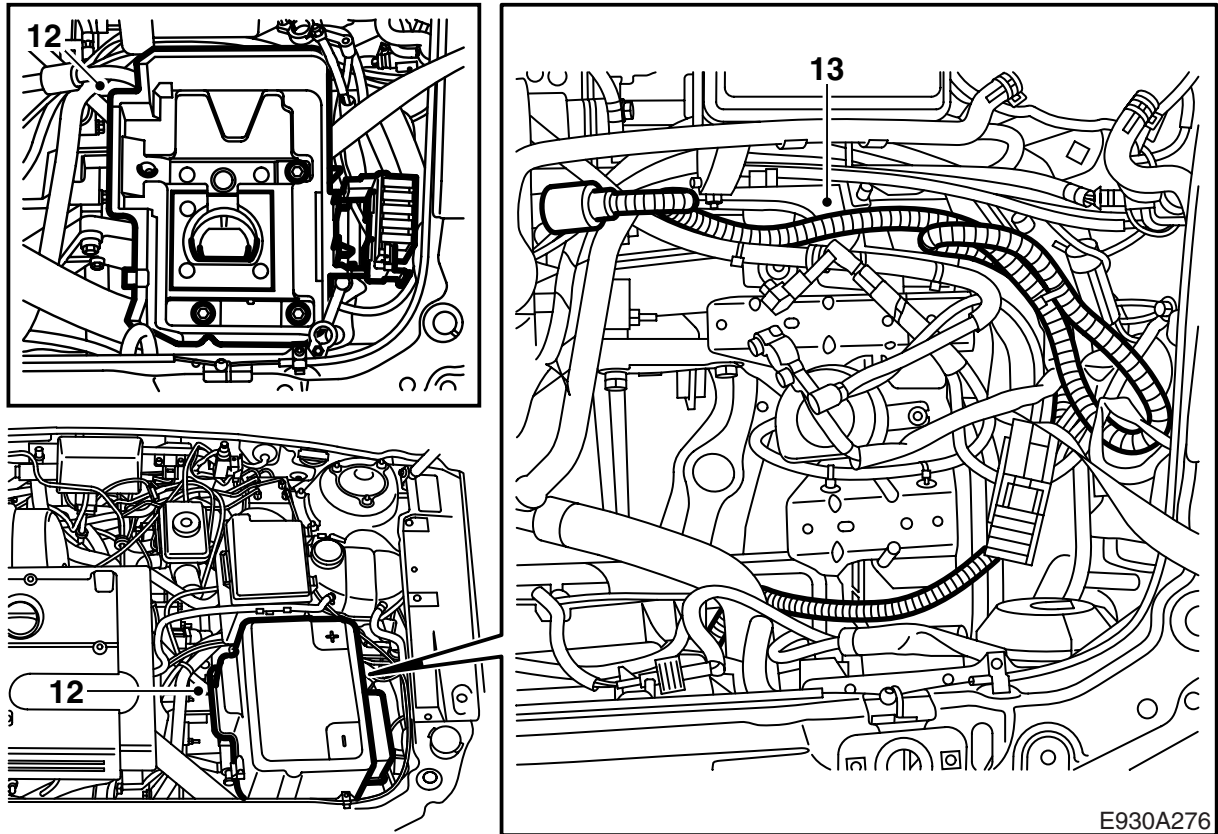


- 4 Laske auto sopivalle työskentelykorkeudelle pistorasian asentamiseksi puskurin kuoreen.
- 5 Merkitse mihin pistorasian pidike asennetaan, pidikkeessä olevan nuolen pitää osoittaa eteenpäin, ja tee reikä naskalilla.
- 6 Aseta pistorasia pidikkeeseen, kannen pitää avautua ylöspäin, ja asenna pidike puskuriin.
- 7 Nosta auto ylös ja kiristä tyhjennystulppa.

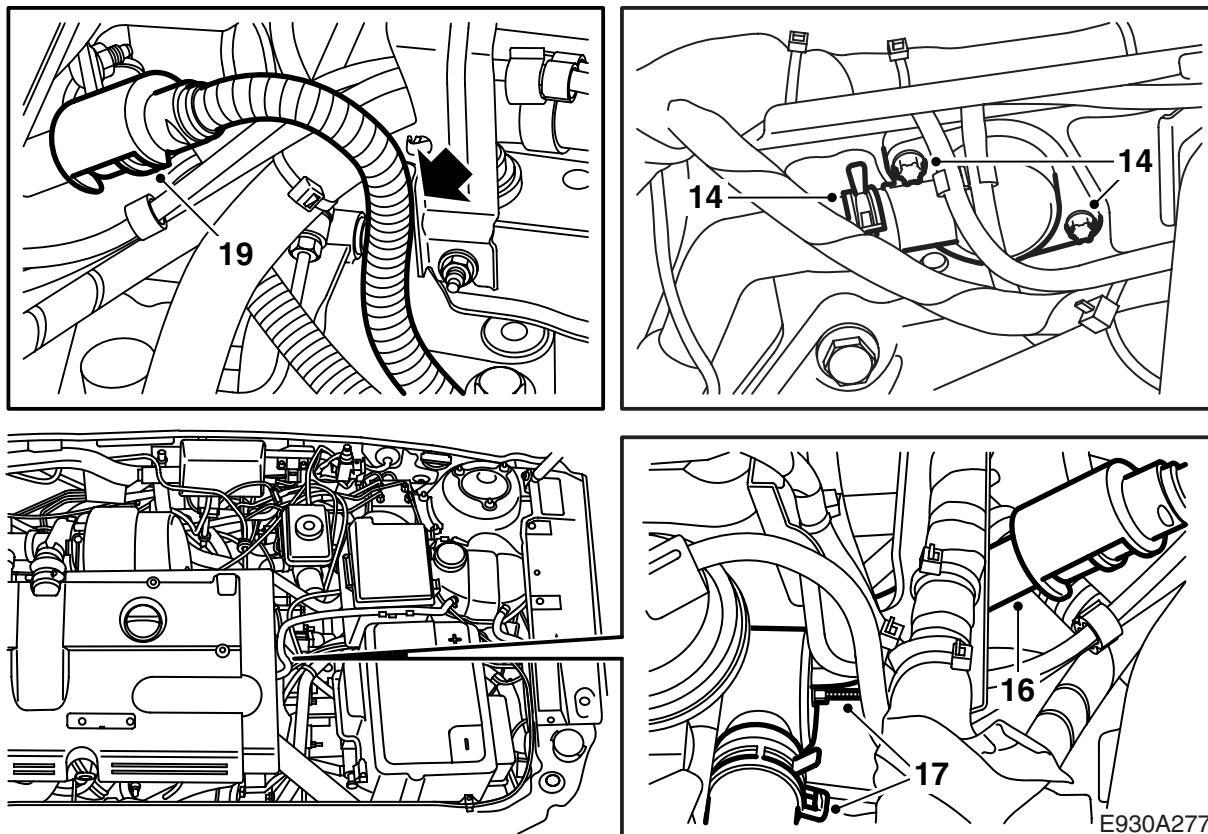


E930A262

- 8 Vie virtajohdin jäähdyttimen ja apurungon välis-
tä. Laita virtajohtimen liitäntä vaihteiston yläpuo-
lelle.
- 9 Pora 3,5 mm:n poralla reikä vasemman tukira-
kenteen alapuolelle maadoitusjohdinta varten.
- 10 Kaavi puhtaaksi maalista hyvän maadoituksen
saamiseksi ja ruuvaa maadoitusjohdin kiinni
ruuvilla ja hammaslevyllä (hammaslevy pitää
sijoittaa maadoitusjohtimen johdinkengän ja
korin väliin). Levitä ohutta korroosionsuoja-
ainetta, tuotenro 30 15 971. Kiinnitä maadoitus-
johdin pitkin virtajohdinta.
- 11 Asenna ilmanohjauslevy ja äänisuojaus. Laske
auto alas.



- 12 Irrota akku ja akkuteline.
- 13 Vie virtajohdin akun paikan ympäri ja jatka sylinterinkannen päädyn suuntaan.



- 14 Irrota jäähdytysnesteletku sylinterinkannen jäähdytysnesteliitännästä sekä irrota jäähdytysnesteliitäntä sylinterinkannesta.
- 15 Sivele hapotonta vaseliinia, tuotenro 30 06 665 tai vastaavaa, lämmittimen rungon O-renkaaseen.
- 16 Säädä lämmittimen rungossa olevaa T-muotoista vastinta siten, että se asettuu pystysuoraan ja sovita lämmittimen runko paikalleen. Katso, että jäähdytysnesteletkun liitäntäputki asettuu samaan kallistumaan kuin alkuperäinen letkuliitäntä. Älä kiristä lämmittimen runkoa kiinnittävää mutteria.
- 17 Kiristä mutteri.
- Kiristysmomentti 3,5 Nm (2.5 lbf ft)**
- Yhdistä jäähdytysnesteletku lämmittimen runkoon.
- 18 Sivele hapotonta vaseliinia, tuotenro 30 15 286 tai vastaavaa, virtajohtimen O-renkaalle ja kytke johdin lämmittimen runkoon.
- 19 Asenna lukitsin liitännän päälle. Kuuluu napsahdus, kun lukitsin on asennettu oikein.
- 20 Kiinnitä virtajohdin nippusiteillä.

VAROITUS

Katso, ettei johdin ole teräviä reunoja tai lämpimiä pintoja vasten. Hankaus- ja sulamisvauriot voivat aiheuttaa oikosulun ja tulipalon.

- 21 Asenna akkuteline ja akku.

- 22 Tarkasta maadoitusyhteys pistorasian maadoitusnavan, lämmittimen vaipan ja auton korin välillä.
- 23 Täytä jäähdytysneste ja tarkasta järjestelmän tiiviys.
- 24 Poista ilma jäähdytysjärjestelmästä seuraavasti:

Vihje

AC:n/ACC:n pitää olla tilassa OFF.

Täytä jäähdytysjärjestelmä MAX-tasoon asti ja sulje paisuntasäiliön korkki.

Liitä pakokaasuletku.

Käynnistä moottori ja käytä lyhyt hetki vaihtelevalla kierrosluvulla.

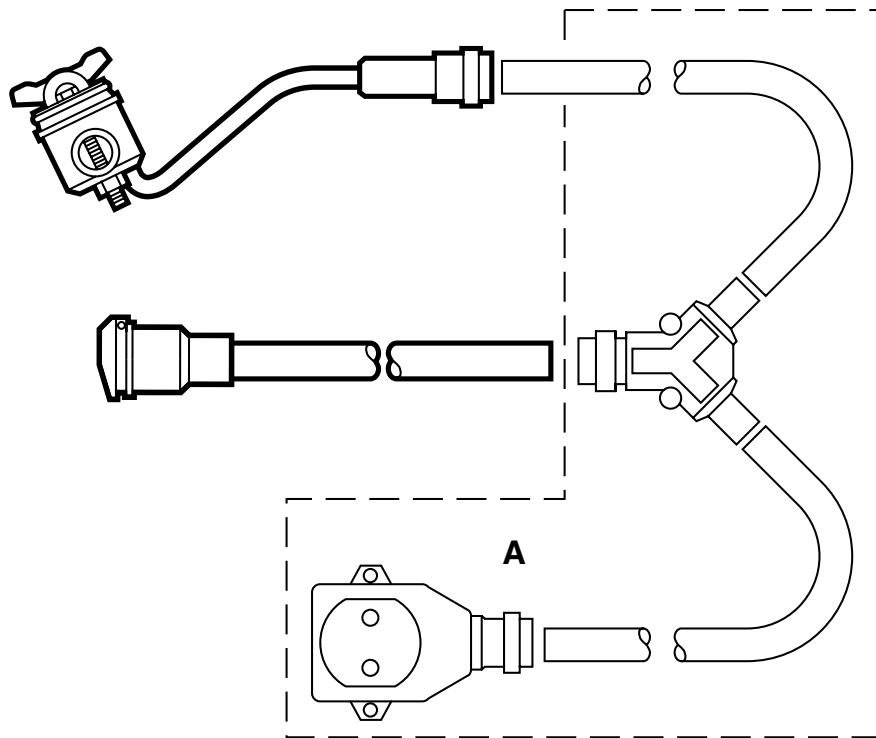
Tarkasta, että ilmanpoistoletkun läpi sylinterin kannen termostaattikotelosta paisuntasäiliöön on jatkuva nestevirtaus.

Sammuta moottori, avaa varovasti paisuntasäiliön korkki ja lisää nestettä MAX-tasoon. Sulje korkki.

Käytä moottoria vaihtelevalla kierrosluvulla, kunnes termostaatti on avautunut ja jäähdytyspuhallin käynnistynyt.

Sammuta moottori ja lisää tarvittaessa nestettä MAX-tasoon asti.

- 25 Tarkasta, että jäähdytysjärjestelmä on tiivis ja että lämmitin toimii.
- 26 Säädä auton kello sekä päiväys, jos auto on varustettu radiolla, joka ei ole Saabin alkuperäinen radio, syötä radion koodi.
- 27 Laita asennusohje autoon ja kerro asiakkaalle käyttöohjeista.



D930A036

A Haaroitusjohtosarja

Käyttöohjeet

- Liitäntäjohtimen pitää olla öljyä kestävä kumi-kaapeli, joka on hyväksytty ulkokäyttöön ja poikkipinta-alaltaan vähintään 3x1,5 mm².
- Moottorinlämmitin saadaan liittää vain maadoitettuun pistorasiaan.
- Käsittele kaikkia johtimia varovasti. Varo erityisesti puristusvaurioiden vaaraa konepellin ja korin välissä sekä viiltovaurioiden vaaraa teräviä peltiosia vasten.



VAROITUS

Tarkasta säännöllisesti maadoitusyhteys pistorasian maadoitusnavan, lämmittimen vaipan ja auton korin välillä.

- Tarkasta liitäntäjohtimen säännöllisesti vaurioiden tai vanhenemisen suhteen. Vaurioitunut johdin pitää vaihtaa välittömästi.

Vihje

Lämmittimen toiminta voi vaarantua, jos:

- jäähdytysneste on likaantunut
- jäähdytysnesteen määrä on riittämätön tai jos järjestelmässä on ilmaa
- järjestelmässä on jääsohjoa
- jäähdyttimen paikkausaineita käytetään