

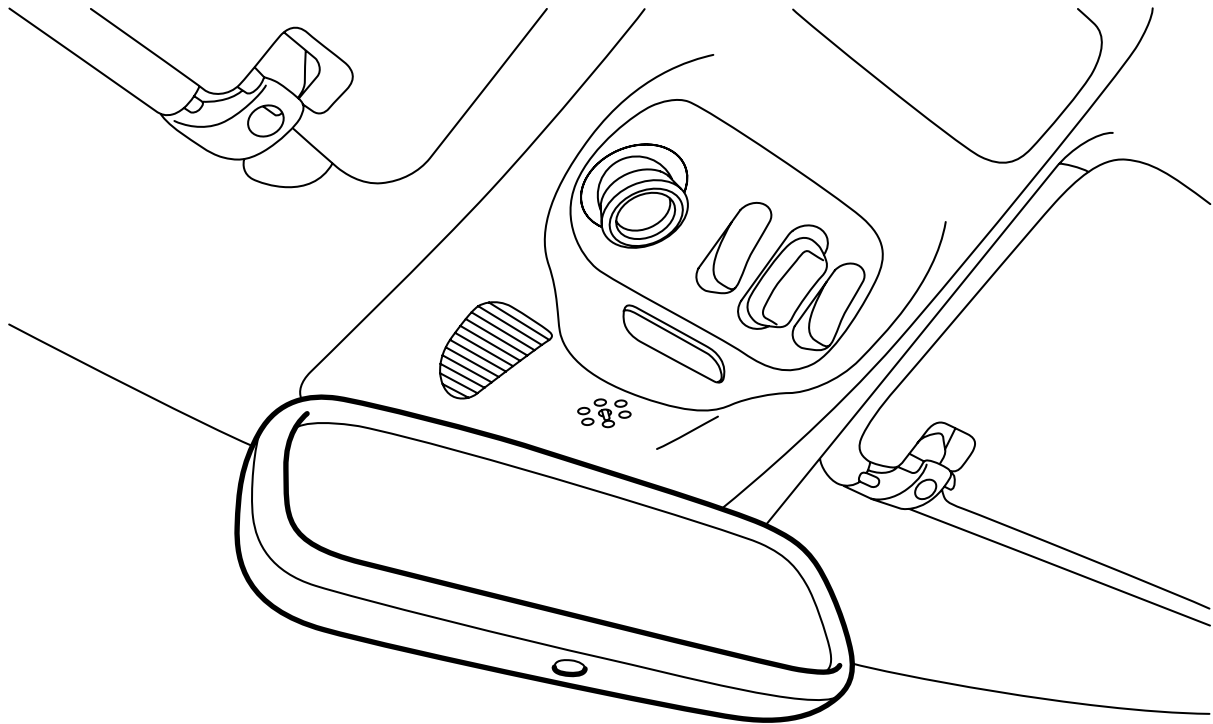


**MONTERINGSANVISNING · INSTALLATION INSTRUCTIONS  
MONTAGEANLEITUNG · INSTRUCTIONS DE MONTAGE**

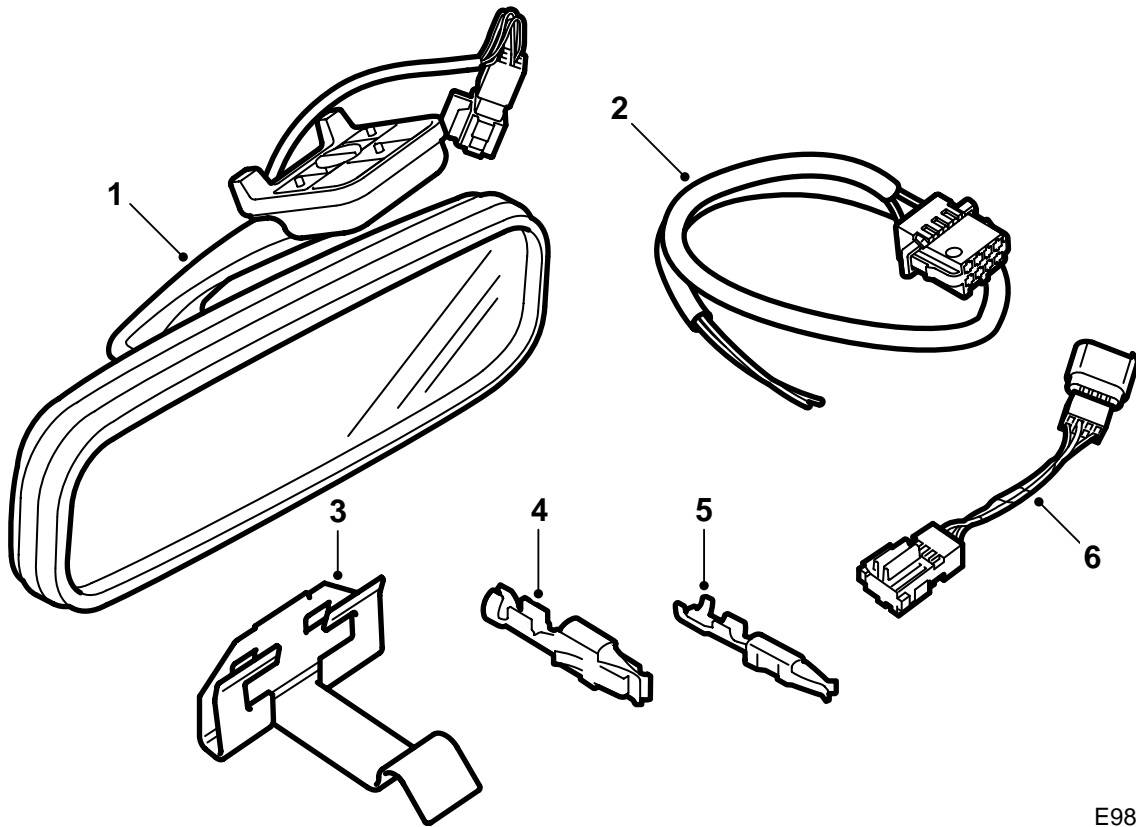
## Saab 9-5

### Automaattisesti himmenevä sisätaustapeili

Accessories Part No.	Group	Date	Instruction Part No.	Replaces
55 21 414 400 133 005	9:85-25	Oct 06	55 22 271	55 22 271 May 03

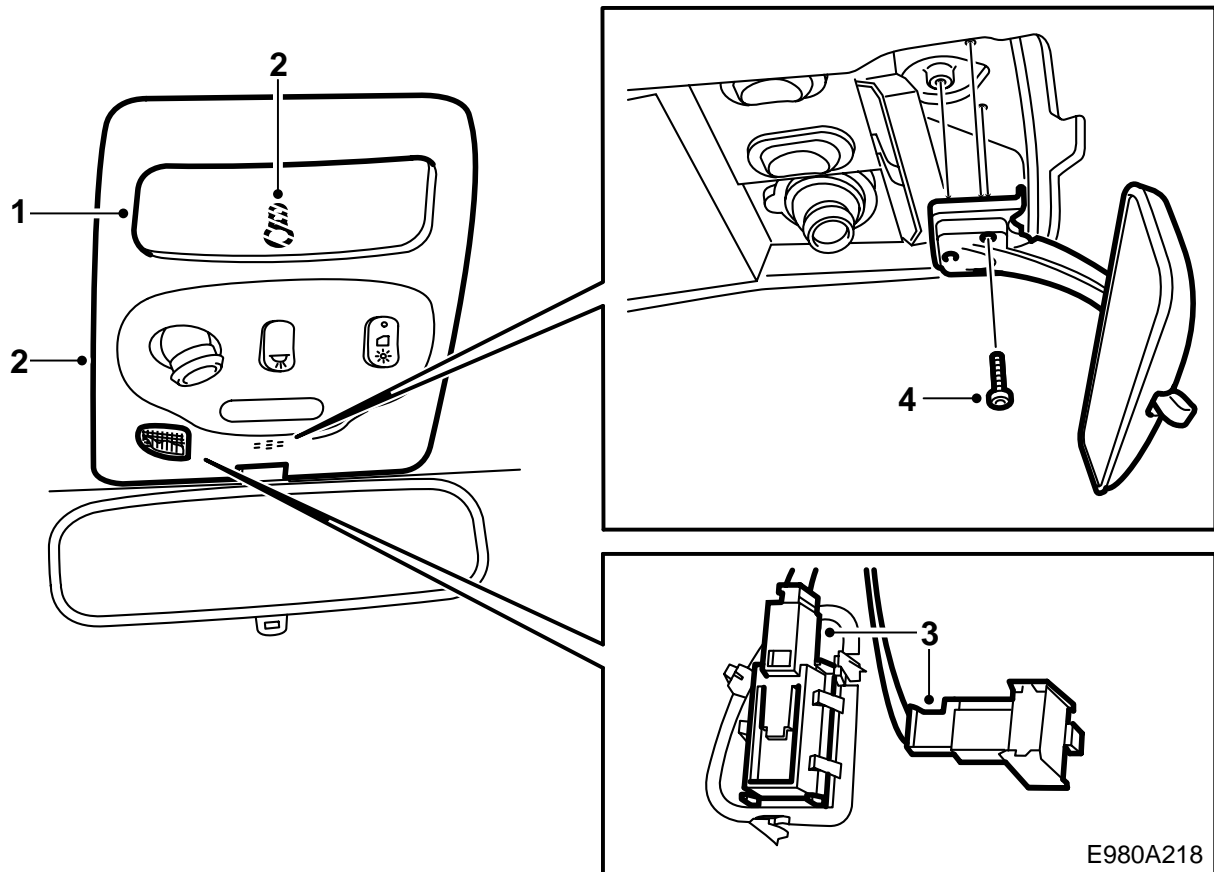


E980A420



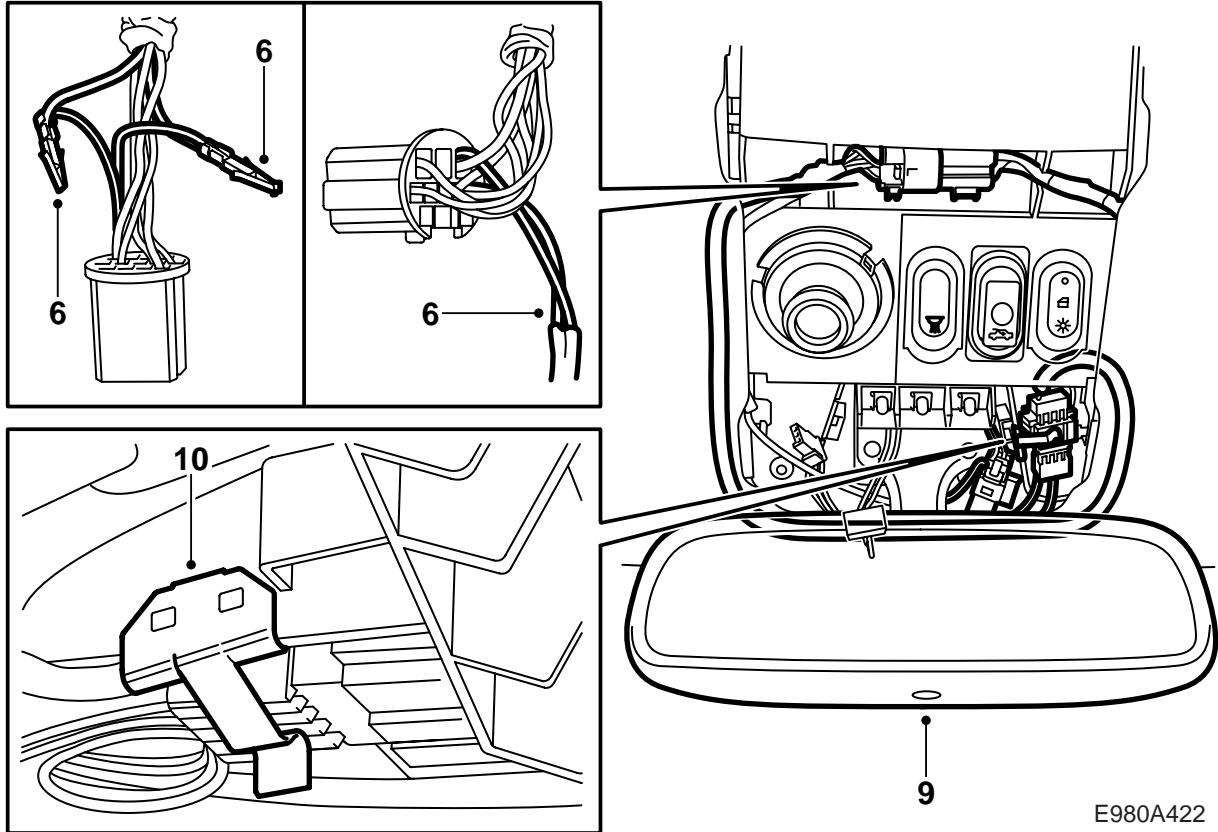
E980A421

- 1 Taustapeili (ostetaan erikseen)
- 2 Johtosarja
- 3 Kiinnitin
- 4 Johdinliitin
- 5 Johdinliitin
- 6 Johtosarja



E980A218

- 1 Irrota valaisimen lasi.
- 2 Irrota ruuvi ja kattokonsoli.
- 3 Irrota lämpötila-anturin ja mikrofonin liitinkappaleet, jos autossa on nämä varusteet.
- 4 Irrota taustapeili. Irrota sisävalaistuksen varoke (nro 20 kojelaudan sähkökeskuksessa).



- 5 Jaa liitinkappale ja irrota johdinliittimet naarasliittimen kohdasta 5 (RD/WH) sekä kohdasta 8 (BK).
- 6 Kaksoiskytkä ko. johdin sarjaan kuuluvasta pitkästä johtosarjasta tulevan vastaavan johtimen kanssa (punainen/valkoinen pienessä johdinliittimessä olevaan punainen/valkoiseen ja musta suuressa johdinliittimessä olevaan mustaan) sekä asenna johdinliittimet liitinkappaleeseen, punainen/valkoinen (RD/WH) napaan 5 ja musta (BK) napaan 8.
- 7 Kytke liitinkappale ja paine se kiinni kiinnittimeen.
- 8 Irrota varovasti teippi sarjaan kuuluvan lyhyen johtosarjan toisesta liitinkappaleesta.

### Huomaa

Teippi käytetään myöhemmin.

- Kytke sarjaan kuuluva lyhyt johtosarja sarjaan kuuluvaan pitkään johtosarjaan.
- 9 Kytke sarjaan kuuluva lyhyt johtosarja taustapeiliin ja asenna teippi kolmen liitinkappaleen ympärille. Asenna taustapeili.

**Kiristysmomentti 3 Nm (2 lbf ft)**

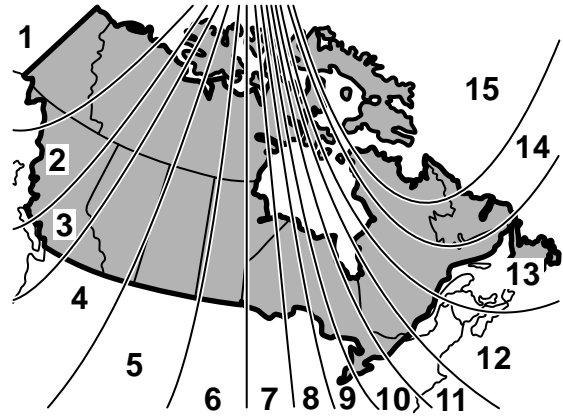
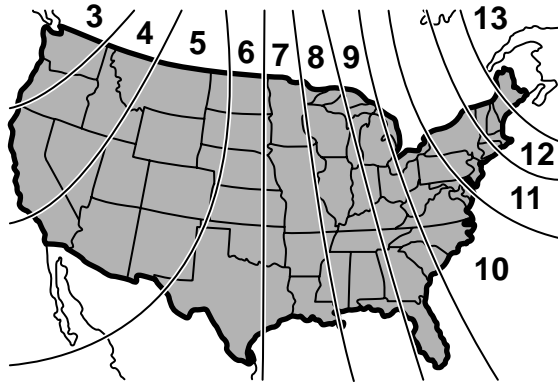
### VAROITUS

Tarkasta, ettei johtosarja jää puristuksiin. Virheellinen asennus voi vaurioittaa johtosarjaa ja aiheuttaa oikosulun/tulipalon.

- 10 **Autot alustanumeroon X3075366 asti:** Aseta johtosarja sisäkaton yläpuolelle ja asenna sarjaan kuuluvien pitkän ja lyhyen johtosarjan liitinkappale mukana tulevalla kiinnittimellä.

**Autot alustanumerosta X3075367 alkaen:** Aseta johtosarja sisäkaton yläpuolelle ja asenna sarjaan kuuluvien pitkän ja lyhyen johtosarjan liitinkappale painamalla se kiinni uraan.

- 11 Aseta sarjaan kuuluvan lyhyen johtosarjan ja taustapeilin liitinkappale peiliin jalan ja edellisessä kohdassa asennetun liitinkappaleen väliin.
- 12 Kytke lämpötila-anturin ja mikrofonin liitinkappaleet, jos autossa on nämä varusteet.
- 13 Asenna kattokonsoli ja valaisimen lasi.
- 14 Asenna sisävalaistuksen varoke.
- 15 **Kompassilla varustettu taustapeili:** Kalibroï kompassi, katso sivu 5. Vaihda tarvittaessa kompassivyyhyke, katso sivu 5.
- 16 Jätä asennusohje asiakkaalle ja kerro hänelle käyttöohjeista.



D980A352

## Käyttöohjeet

Sisätaustapeilillä on kaksi tunnistinta, toinen suunnattu eteen- ja toinen taaksepäin. Kun eteen suunnattu tunnistin havaitsee, että ulkona on pimeää, järjestelmä aktivoituu siten, että voimakkaan valon tullessa takaa taustapeili tulee portaattomasti tummemmaksi valon himmentämiseksi. Kun voimakas valo lakkaa, palautuu peili portaattomasti normaaliin tilaan.

Automaattinen himmennys voidaan kytkeä pois taustapeilin alla olevalla painikkeella. Muut ohjeet löytyvät auton käyttöohjekirjasta.

## Kalibrointi/ohjelmointi

**Kompassilla varustettu taustapeili:** Kalibroi kompassi pitämällä näppäintä "AUTO" painettuna kunnes "CAL" ja ilmansuunta näkyvät kompassiruudussa. Vapauta näppäin. Aja autolla hyvin hitaasti ympyrää kunnes "CAL" sammuu. Kompassi on nyt kalibroitu. Muut ohjeet löytyvät auton käyttöohjekirjasta.

**Kompassilla varustettu taustapeili:** Kompassivyohykkeen vaihto tapahtuu pitämällä näppäintä "AUTO" sisänpainettuna kunnes "ZONE" ja ilmansuunta näkyvät kompassiruudussa. Vapauta näppäin. Kompassivyohykettä voidaan nyt muuttaa näppäimen "AUTO" avulla (ks. kuvaa kompassivyohykkeen valinnasta). Vapauta näppäin "AUTO", kun oikea kompassivyohyke on valittu. Kun "ZONE" sammuu, on kompassivyohyke tallennettu. Muut ohjeet löytyvät auton käyttöohjekirjasta.

**Autotallinavaajan kauko-ohjauksella varustettu taustapeili:** Katso ohjelmointia auton käyttöohjekirjasta.